

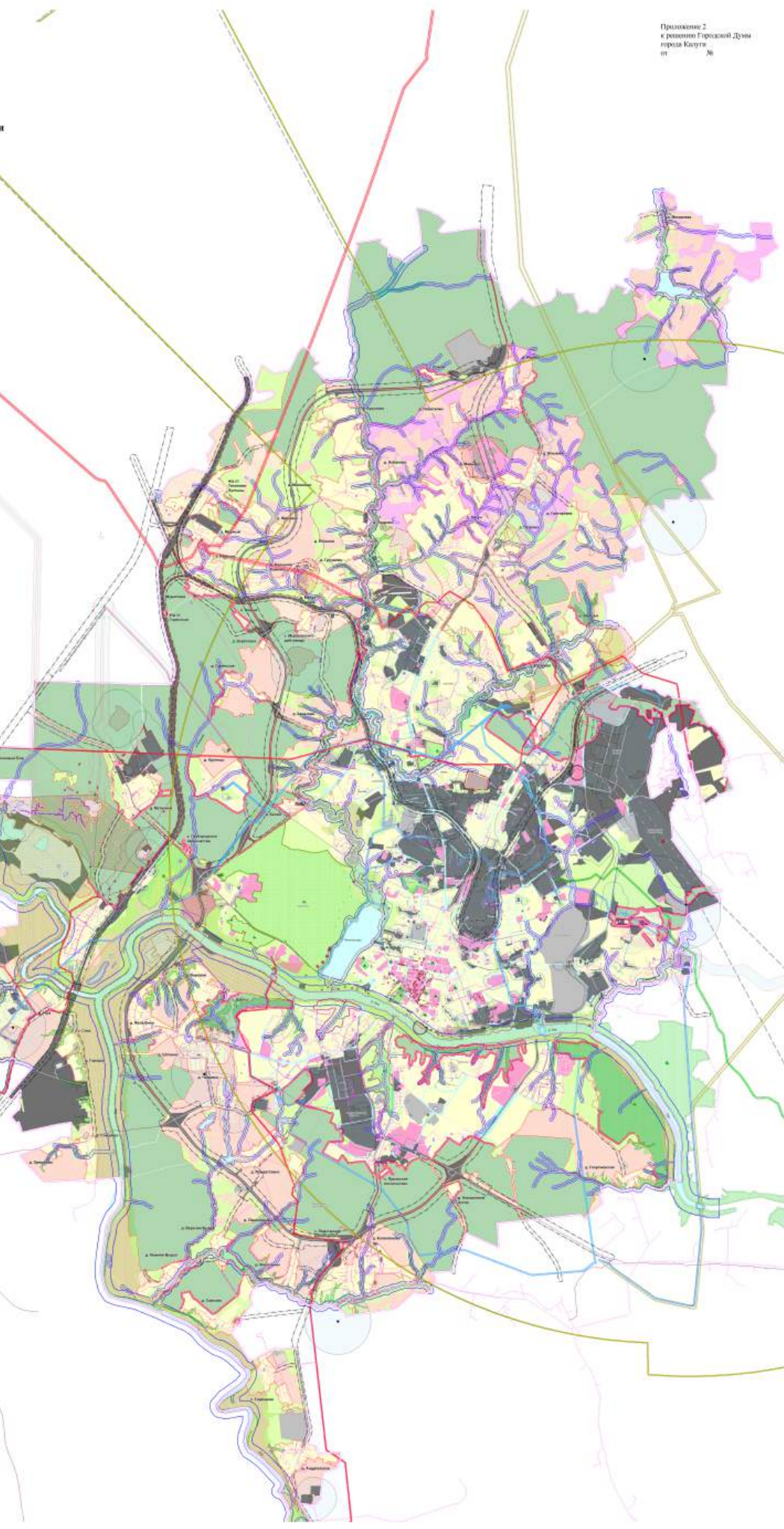
Городской округ «Город Калуга»

ПРАВИЛА ЗЕМЛЕПОЛЬЗОВАНИЯ И ЗАСТРОЙКИ ГОРОДСКОГО ОКРУГА «ГОРОД КАЛУГА»

СТАТЬЯ 17. Карта зон с особыми условиями использования территории по экологическим условиям и нормативному режиму хозяйственной деятельности

Условные обозначения

- граница городского округа
- границы населенных пунктов
- водосточный план территории
- Границы территориальных зон:**
- жилая зона
- общественно-деловая зона
- рекреационные зоны*
- зоны особо охраняемых территорий
- производственные зоны
- зоны сельскохозяйственного назначения
- зоны специального назначения
- Границы земель, на которые градостроительные регламенты не устанавливаются:**
- земля лесного фонда*
- земля, зарытая в соответствии с законом
- территории памятников природы
- сельскохозяйственных угодий в составе земель сельскохозяйственного назначения*
- земля запаса
- Границы территорий, на земельных участках которых градостроительные регламенты не распространяются:**
- Использование территории улично-дорожной сети
- земельные участки, территории предоставляемые для добычи полезных ископаемых, в том числе горючих отложений
- территории объектов культурного наследия
- объекты культурного наследия, для которых должны быть установлены границы территорий объектов культурного наследия
- Объекты транспортной инфраструктуры:**
- дороги, улично-дорожная сеть
- железнодорожные дороги
- Особо охраняемые природные территории:**
- Памятник природы
- федерального значения
- регионального значения
- местного значения
- лесохозяйственный пояс
- Объекты культурного наследия и их границы:**
- границы территорий объектов культурного наследия
- Зоны с особыми условиями использования территории:**
- Природоохранные ограничения:**
- береговые полосы
- прибрежные защитные полосы
- водоохранные зоны
- Охраняемые зоны объектов инженерной инфраструктуры:**
- линии электропередачи 6-6 кВ
- линии электропередачи 35 кВ
- опорные теле ВЛ-110 кВ
- линии электропередачи 220 кВ
- объекты электроэнергетики
- магистральной инфраструктуры
- тоннели
- линии и опорные стволы и линии и опорные стволы
- магистральных газопроводов
- опорные зоны газопроводов
- спортивно-рекреационных стадионов (СРС)
- спортивно-рекреационных стадионов (СРП)
- спортивно-защитные зоны объектов
- мостов
- канализационной сети
- водоводной сети
- опорные зоны газопроводов
- опорные зоны приливных проток
- опорные зоны вокруг стационарных пунктов наблюдения за состоянием окружающей природной среды, за загрязнением воздуха водного режима
- зона санитарной охраны источников питьевого водоснабжения (I зона)
- природоохранные территории озера "Калуга" (I объект)
- санитарно-защитные зоны предприятий, сооружений и иных объектов
- санитарные санитарно-защитные зоны промышленных объектов
- санитарно-защитная зона кладбища при условии его закрытия (50 м)
- Иные зоны с особыми условиями использования территории:**
- границы зон экологического назначения территории, прилегающей к зоне экологического назначения
- границы зон экологического назначения территории, прилегающей к зоне экологического назначения
- границы зон экологического назначения территории, прилегающей к зоне экологического назначения
- зоны ограничения высоты застройки
- защитная зона объектов культурного наследия
- охраняемые зоны государственного имущества
- Зона предотвращения опасных физико-геологических процессов:**
- в том числе: территории, предоставляемые для размещения линейных объектов и (или) иных линейных объектов
- Противопожарные расстояния от зданий, сооружений на территории города Калуга до границ земель населенных и сельских населенных пунктов (50 м)
- Противопожарные расстояния от зданий, сооружений на территории города Калуга до границ земель населенных и сельских населенных пунктов (50 м)
- Противопожарные расстояния до границ земель населенных и сельских населенных пунктов от зданий, сооружений и объектов линейного назначения, а также от жилых зон на территориях, данных земельных участков
- Противопожарные расстояния от объектов зон и объектов зон, расположенных в границах земельных участков от объектов зон, временных сооружений (теплицы) до границ земель населенных и сельских населенных пунктов (15 м). В случае установления границ земельных участков, занятых лесными насаждениями - эти расстояния устанавливаются от границ земельных участков



* в том числе: территории, предоставляемые для размещения линейных объектов и (или) иных линейных объектов