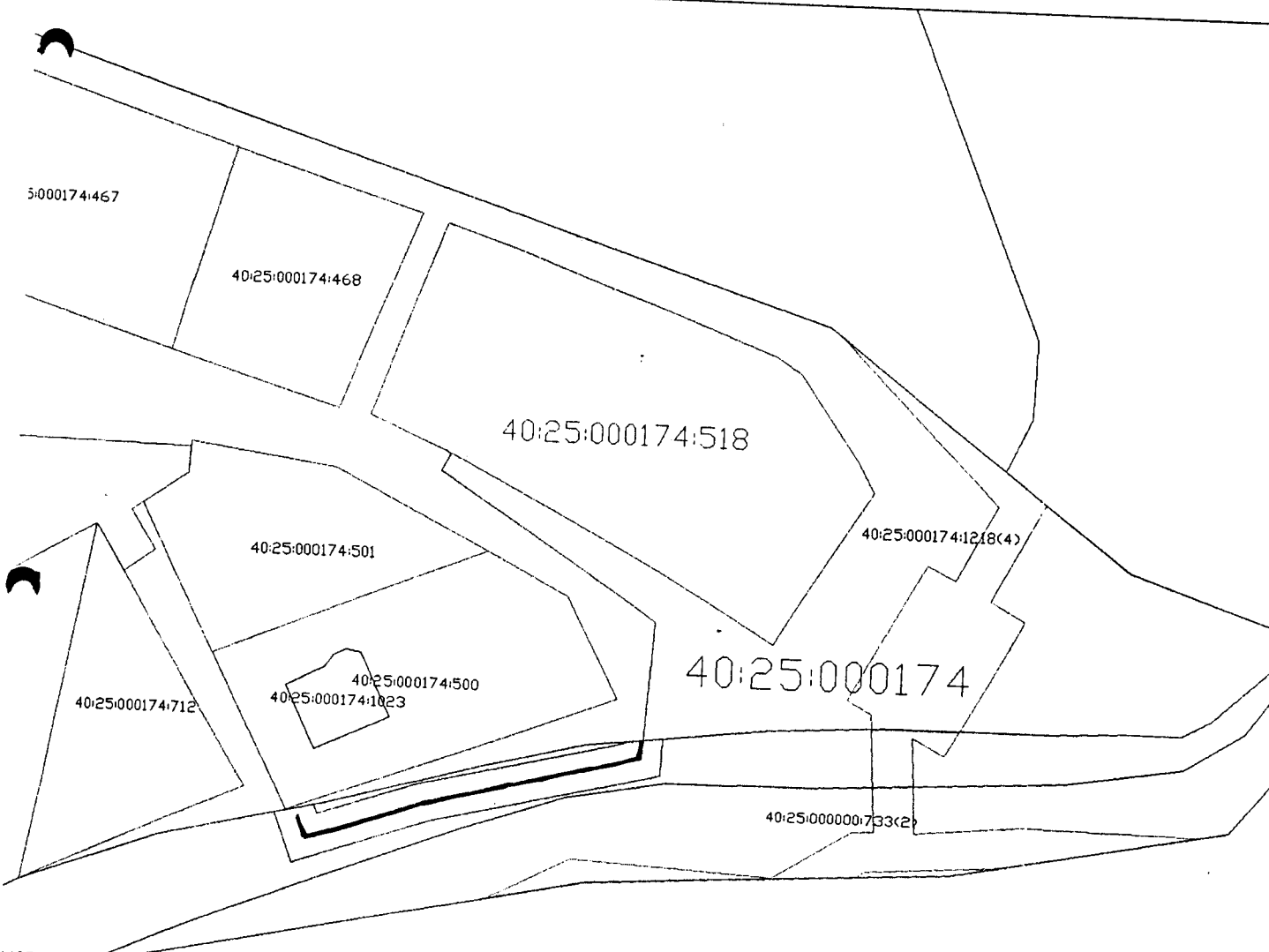


Утверждена
 Распоряжением Заместителя
 Городского Головы — начальника
 управления архитектуры,
 градостроительства и
 земельных отношений города Калуги
 от _____ № _____

Границы публичного сервитута

Местоположение: Калужская область, г.о. «Город Калуга», д. Воровая, пер. Успешный, д.1, кадастровый номер 40:25:000174:518		
Публичный сервитут для строительства и эксплуатации объекта «Газопровод низкого давления до границы земельного участка по адресу: Калужская область, г.о. «Город Калуга», д. Воровая, пер. Успешный, д.1, кадастровый номер 40:25:000174:518		
Кадастровый квартал: 40:25:000174		
Обозначение характерных точек границ	Координаты, м	
	X	Y
1	2	3
Координаты см. на обороте листа		



Условные обозначения:

М 1:1000

— граница публичного сервитута

40:25:000100 - обозначение кадастрового квартала

— граница кадастрового квартала

— граница земельных участков, внесенных в ГКН

— граница объектов капитального строительства

— ось газопровода

40:25:0001000 - обозначение кадастрового номера земельного участка

Обозначение характерных точек границ	Координаты, м	
	X	Y
1	2	3
1	429961,70	1294323,83
2	429962,17	1294327,86
3	429958,33	1294327,68
4	429952,94	1294305,05
5	429948,12	1294291,34
6	429953,18	1294289,47
7	429953,44	1294290,62
8	429954,07	1294293,40
9	429953,17	1294293,73
10	429956,70	1294303,68
11	429961,50	1294323,86
1	429961,70	1294323,83