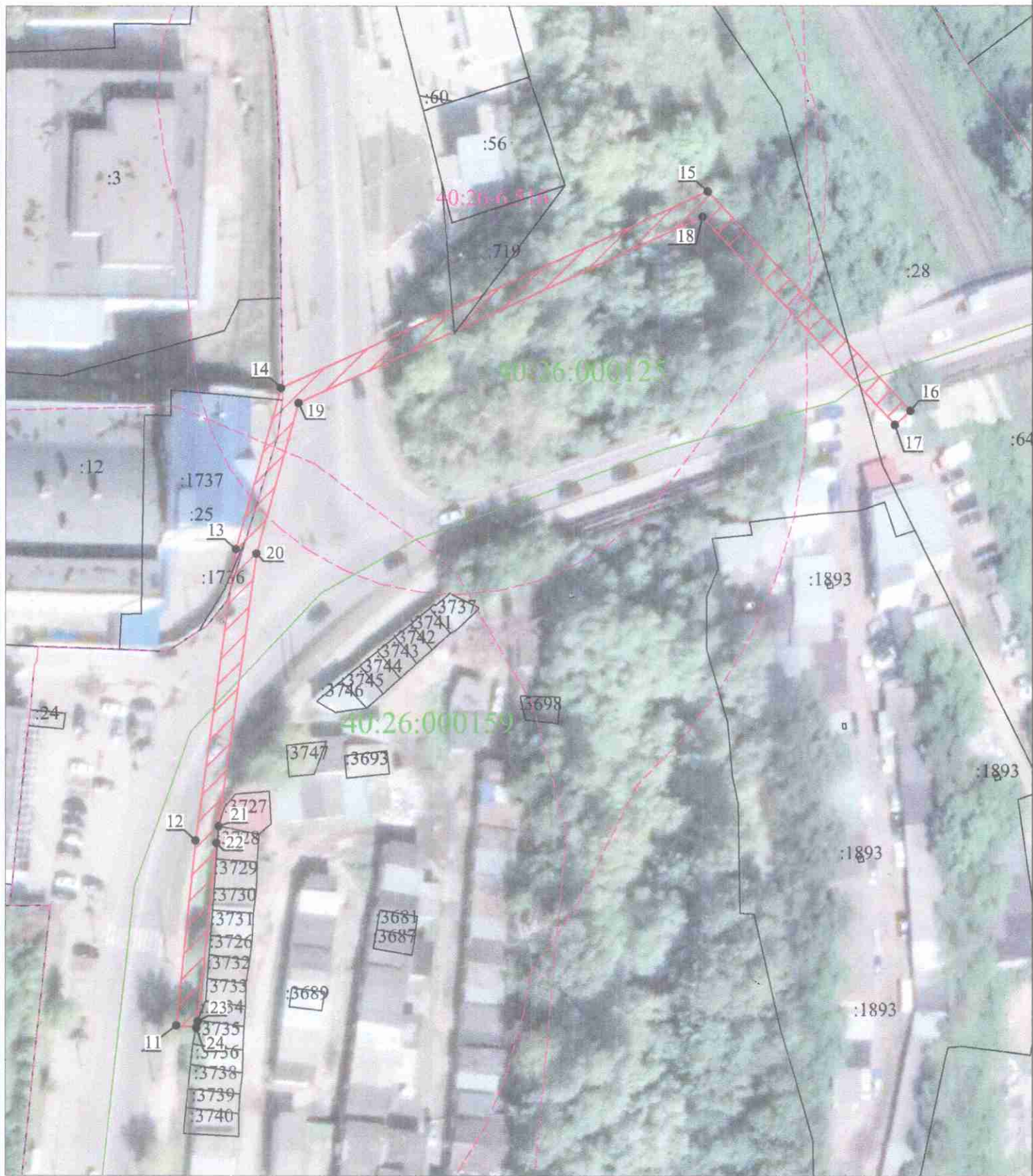











Лист 1

СХ
расположения ПУ



- Условные обозначения:**
-  - граница контуров публичного сервитута
 -  1 - характеристическая точка контура, сведения о которой позволяют однозначно определить её на местности
 -  - существующая часть контура, имеющиеся в ЕГРН сведения о которой достаточны для определения её местоположения
 -  - граница территориальных зон и зон с особыми условиями использования территорий
 -  - граница населенных пунктов и муниципальных образований
 -  :25 - обозначение земельного участка
 -  - граница кадастрового деления

Масштаб 1:1000