

Схема границ размещения публичного сервитута
Объект: «Ул./п-д Грабцевское шоссе ул., д.4-б ШРЦ-обводной газопровод»
(наименование объекта)

Утверждена
Постановлением Администрации

от _____ № _____

Местоположение: Калужская область, г. Калуга

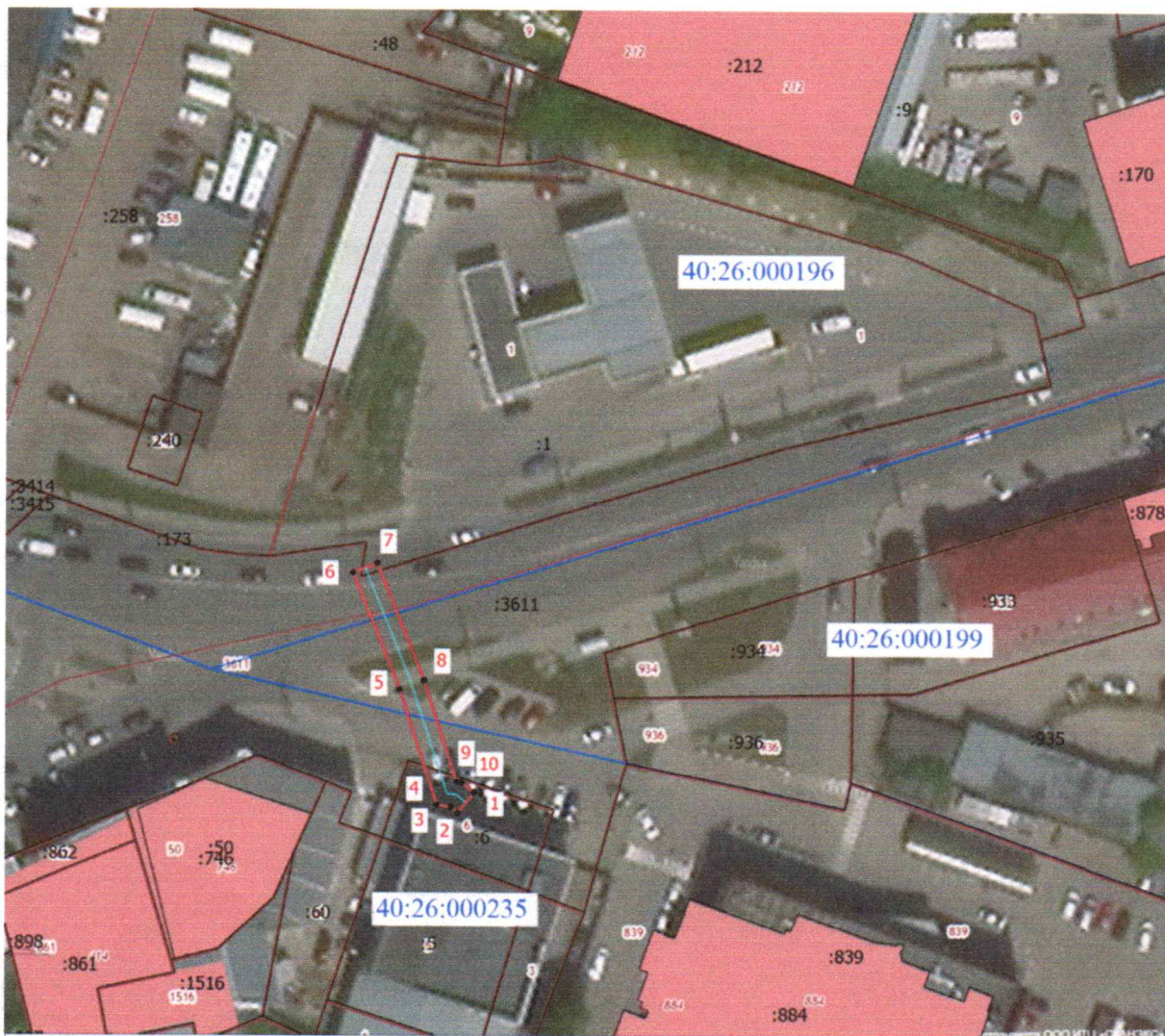
Кадастровые кварталы: 40:26:000196, 40:26:000199, 40:26:000235

Кадастровые номера земельных участков: 40:26:000196:1, 40:26:000000:3611, 40:26:000199:6







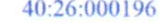

Система координат: МСК-40 (Зона 1);

Каталог координат: Приложение 1

Площадь сервитута: 162 кв.м.



Условные обозначения

-  - Часть границы, местоположение которой определено при выполнении кадастровых работ
-  - Характерная точка границы, сведения о которой позволяют однозначно определить ее положение на местности
-  - Обозначение новой характерной точки
-  - Кадастровый номер земельного участка
-  - Часть границы, сведения ЕГРН о которой позволяют однозначно определить ее положение на местности
-  - Граница кадастрового квартала
-  - Номер кадастрового квартала
-  - Ось газопровода

Подпись



Кадастровый инженер Чувашова О.В.

Дата: 11 сентября 2024 г.