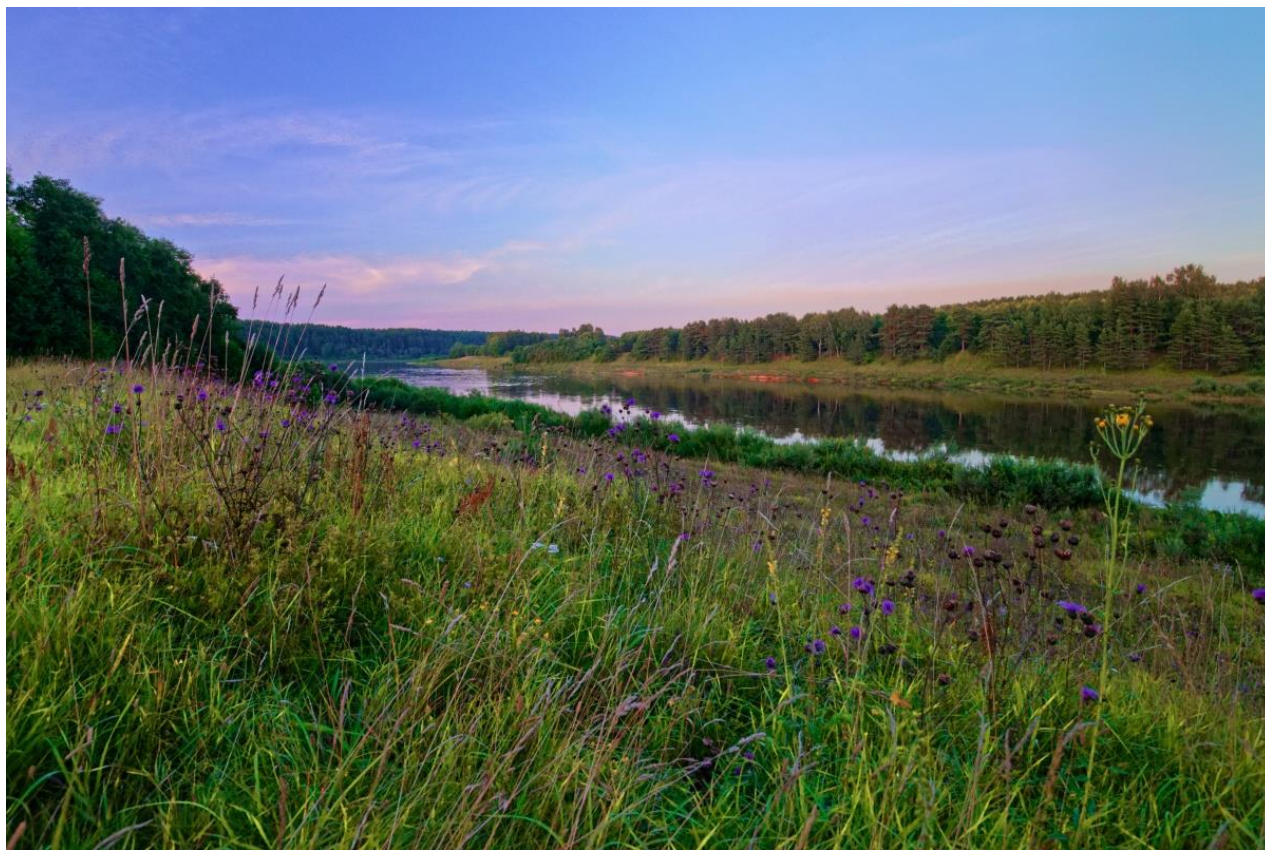
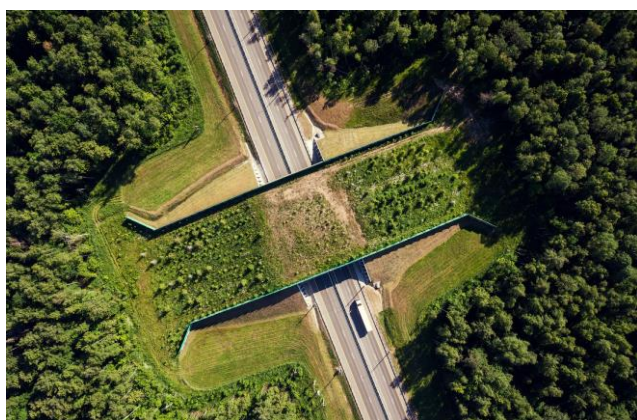


**ГОРОДСКАЯ УПРАВА Г.КАЛУГИ  
Комитет по благоустройству  
управления городского хозяйства г. Калуги**



**ПРОГРАММА МОНИТОРИНГА  
АТМОСФЕРНОГО ВОЗДУХА  
Г. КАЛУГИ**



**Калуга 2024**

## ОБЩИЕ ПОЛОЖЕНИЯ

*Исходными данными* для разработки программы общегородского мониторинга являлись:

- сводная база данных по источникам выбросов вредных веществ предприятий и автотранспорта города с учетом не стационарности режима работы источников;
- электронная карта г. Калуги, созданная с использованием ГИС - технологии;
- сводный расчет рассеивания вредных веществ в атмосфере;
- сеть контрольных точек для проведения расчетного мониторинга состояния воздушной среды города;
- нормативы выбросов вредных веществ отдельных предприятий города.
- данные по источникам выбросов предприятий г. Калуги;
- обобщенные данные по выбросам отдельных веществ по городу в целом;
- сводные данные и карты рассеивания вредных веществ в атмосфере в виде изолиний приземных концентраций;
- вклады источников выбросов предприятий и автотранспорта в приземные концентрации вредных веществ в контрольных точках на территории города.

*В качестве методической основы* для разработки программы общегородского мониторинга использовались следующие документы:

- ГОСТ 17.2.3.01-86. Охрана природы. Атмосфера. Правила контроля качества воздуха населенных пунктов. М., 1987;
- РД 52.04.186-89. «Руководство по контролю загрязнения атмосферы» (утв. Госкомгидрометом СССР 01.06.1989, Главным государственным санитарным врачом СССР 16.05.1989) (ред. от 11.02.2016, с изм. от 16.05.2022);
- СанПиН 2.1.3684-21 «Санитарно-эпидемиологические требования к содержанию территорий городских и сельских поселений, к водным объектам, питьевой воде и питьевому водоснабжению населения, атмосферному воздуху, почвам, жилым помещениям, эксплуатации производственных, общественных помещений, организации и проведению санитарно-противоэпидемических (профилактических) мероприятий», утвержденные постановлением Главного государственного санитарного врача РФ от 28.01.2021 № 3 (ред. от 14.02.2022);

- МРР-2017 «Методы расчетов рассеивания выбросов вредных (загрязняющих) веществ в атмосферном воздухе», утвержденные приказом Минприроды России от 06.06.2017 года № 273, С.-Пб.;
- Методические указания МУ 2.1.6.792-99. 2.1.6. Атмосферный воздух и воздух закрытых помещений. Санитарная охрана воздуха. Выбор базовых показателей для социально-гигиенического мониторинга (атмосферный воздух населенных мест). Методические указания" (утв. Минздравом России 19.11.1999).

**Точки контроля** для организации инструментального мониторинга выбирались в соответствии МУ 2.1.6.792-99 по следующему принципу. Поскольку город имеет исторически сложившуюся плотную жилую застройку, то санитарно - защитные зоны предприятий, расположенных в черте города, накладываются друг на друга и включают в себя жилые дома. В этом случае определение приземных концентраций на границах СЗЗ предприятий теряет смысл. Выбраны точки контроля, расположенные около ближайшего к предприятиям жилья, а также рядом с больницами и детскими учреждениями. Для тех предприятий, в СЗЗ которых не имеется жилья, точки контроля приземных концентраций загрязняющих веществ расположены на границах СЗЗ. Для всех точек контроля в рамках сводных расчетов полей приземных концентраций загрязняющих веществ определены расчетные значения приземных концентраций и вклады отдельных предприятий. По городу выбраны 76 точек контроля.

**Вещества, подлежащие контролю**, определялись следующим образом. На всех точках контроля осуществляется наблюдение за основными веществами, определенными в РД 52.04.186-89. В их число входят диоксид азота NO<sub>2</sub> (код 301), оксид углерода СО (код 337) и взвешенные вещества (код 2902). Кроме основных веществ контролю подлежат специфические вещества, выбрасываемые в атмосферу предприятиями города, выбранные в соответствии с методическими указаниями МУ 2.1.6.792-99.

**Предприятия, осуществляющие контроль**, определялись следующим образом. В рамках проведения сводных расчетов в установленных точках контроля рассчитаны вклады предприятий в загрязнение атмосферы. В программу общегородского мониторинга включены предприятия, зоны влияния выбросов которых выходят за пределы промплощадок. Всего в мониторинге участвуют 82 предприятия.

Эти предприятия должны осуществлять инструментальный контроль загрязнения атмосферного воздуха в соответствии с п. 72 СанПиН 2.1.3684-21.

**Организация инструментального мониторинга** (отбор проб и проведение анализов) выполняется в соответствии с РД 52.04.186-89. Инструментальный контроль проводится аккредитованной лабораторией, в область аккредитации которой входят вещества, подлежащие контролю. Инструментальные замеры проводятся 1 раз в месяц одновременно на всех точках мониторинга в дни, указанные комитетом по благоустройству управления городского хозяйства г. Калуги, всеми предприятиями, вошедшими в программу общегородского мониторинга.

**Представление результатов.** Результаты проведенных замеров представляются в комитет по благоустройству управления городского хозяйства г. Калуги не позднее 10 числа следующего месяца.

При выявлении превышения эталонной концентрации в точке мониторинга предприятие обязано немедленно поставить в известность комитет по благоустройству управления городского хозяйства г. Калуги, провести инструментальный контроль источников, дающих наибольшие вклады по данному веществу, а затем провести повторные замеры в точке мониторинга. Полученные результаты замеров источников и точки мониторинга необходимо представить в комитет по благоустройству управления городского хозяйства г. Калуги.

## **ГРАФИК ОБЩЕГОРОДСКОГО МОНИТОРИНГА**

В 2024 году утверждены следующие даты проведения инструментального мониторинга:

№ п/п	Дата
1	24 января
2	7 февраля
3	6 марта
4	10 апреля
5	7 мая
6	5 июня
7	10 июля
8	7 августа
9	11 сентября
10	9 октября
11	6 ноября
12	11 декабря



## Перечень предприятий, включённых в общегородской мониторинг атмосферного воздуха

Вещество	Концентрация в точке, доли ПДК	Расположение точки контроля		
		координаты	X	Y
<b>Предприятие: (1) АО "Калугаприбор"</b>				
<i>Точка: (4) ул. Поселковая/ул. Московская, 251</i>		<i>координаты</i>	<i>9443</i>	<i>10675</i>
301	1,3			
337	0,2			
2902	0,09			
<b>Предприятие: (3) ПАО "КАДВИ"</b>				
<i>Точка: (10) пер. Вагонный, 15</i>		<i>координаты</i>	<i>10198</i>	<i>11063</i>
301	0,78			
337	0,15			
2902	0,25			
<i>Точка: (122) ул. Путейская, 14</i>		<i>координаты</i>	<i>10382</i>	<i>10296</i>
301	1,3			
337	0,24			
2902	0,14			
<i>Точка: (285) ул. Московская, 245, лицей № 6</i>		<i>координаты</i>	<i>9553</i>	<i>10215</i>
301	1,4			
337	0,19			
2902	0,1			
<b>Предприятие: (4) АО "Калугапутьмаш"</b>				
<i>Точка: (50) ул. В.Андреиной, 66 (д/с)</i>		<i>координаты</i>	<i>9889</i>	<i>7818</i>
301	1,5			
337	0,25			
2902	0,15			
<i>Точка: (138) ул. Ленина, 9</i>		<i>координаты</i>	<i>9993</i>	<i>8397</i>
301	2,1			
337	0,24			
2902	0,14			
<b>Предприятие: (5) ПАО "Калужский завод автомобильного электрооборудования"</b>				
<i>Точка: (76) ул. Азаровская, 47</i>		<i>координаты</i>	<i>8638</i>	<i>12176</i>
301	0,95			
337	0,15			
2902	0,1			
<i>Точка: (77) ул. Азаровская, 21</i>		<i>координаты</i>	<i>8332</i>	<i>12210</i>
301	0,79			
337	0,13			
2902	0,1			
<b>Предприятие: (13) ООО "Алкотек"</b>				
<i>Точка: (5) ул. Московская, 275/Линейный пер.</i>		<i>координаты</i>	<i>9293</i>	<i>11104</i>
301	1,7			

337	0,19		
2902	0,08		
<b>Предприятие: (17) АО "Калужский завод "Ремпутьмаш"</b>			
<i>Точка: (8) пер. Малинники, 17</i>		<i>координаты</i>	<i>11413 11047</i>
301	0,78		
337	0,14		
2902	0,15		
<b>Предприятие: (26) АО "КНИИТМУ"</b>			
<i>Точка: (30) ул. Пушкина, 17</i>		<i>координаты</i>	<i>8056 6096</i>
301	1,3		
337	0,48		
2902	0,1		
<b>Предприятие: (31) ООО "Герус"</b>			
<i>Точка: (112) ул. Азаровская, 2</i>		<i>координаты</i>	<i>9360 12070</i>
301	2,1		
337	0,36		
2902	0,1		
<b>Предприятие: (33) Участок производства по ст. Калуга-1 Ремонтного локомотивного депо Брянск-Льговский Московской дирекции по ремонту тягового подвижного состава структурного подразделения Дирекции по ремонту тягового подвижного состава - филиала ОАО "РЖД"</b>			
<i>Точка: (314) ул. Кирпичный завод МПС</i>		<i>координаты</i>	<i>10980 9569</i>
301	0,73		
337	0,13		
2902	0,06		
<b>Предприятие: (40) АО "Калужский завод телеграфной аппаратуры"</b>			
<i>Точка: (63) ул. Болдина, 24, к. 1</i>		<i>координаты</i>	<i>11381 5442</i>
301	1,2		
337	0,15		
2902	0,05		
<b>Предприятие: (41) АО "Калугамосттранс"</b>			
<i>Точка: (27) ул. С.-Щедрина, 74, корп. 2</i>		<i>координаты</i>	<i>10591 4755</i>
301	1,1		
337	0,16		
2902	0,08		
<b>Предприятие: (43) Путевая машинная ст. № 101 структурное подразделение Московской дирекции по ремонту пути</b>			
<i>Точка: (90) п. Резвань ул. Школьная За, школа №37</i>		<i>координаты</i>	<i>-676 8267</i>
301	0,37		
337	0,05		
2902	0,04		
<b>Предприятие: (47) АО "НПП "Калужский приборостроительный завод "Тайфун"</b>			
<i>Точка: (18) ул. Грабцевское шоссе, 122</i>		<i>координаты</i>	<i>12370 8790</i>
301	1,1		
337	0,19		
2902	0,09		

Предприятие: (48) АО "Восход" - КРЛЗ			
Точка: (17) ул. Грабцевское шоссе, 94		координаты	11672 8825
301	1,8		
337	0,28		
2902	0,06		
Предприятие: (52) АО "ДСУ-1"			
Точка: (160) п. Мстихино, коттеджный поселок		координаты	530 12350
301	0,21		
337	0,06		
2902	0,06		
Предприятие: (55) ООО "Научно-производственное предприятие "35-й Механический завод"			
Точка: (24) ул. Никитина, 100		координаты	11160 6010
301	1,2		
337	0,18		
2902	0,06		
Предприятие: (63) АО "Калужское Управление механизации сельского строительства"			
Точка: (102) Восточный проезд, 8		координаты	11540 5600
301	1,1		
337	0,26		
2902	0,07		
Предприятие: (65) ЗАО "Хлебокомбинат"			
Точка: (66) ул. К.Либкнехта, 38		координаты	9954 7487
301	1,3		
337	0,68		
2902	0,1		
Предприятие: (68) АО "Калугагеология"			
Точка: (13) ул. Константиновых, 9		координаты	10431 6998
301	1,2		
337	0,2		
2902	0,09		
Предприятие: (73) ЗАО "ПМК №181"			
Точка: (188) ул. Московская, 294		координаты	9040 11430
301	1,4		
337	0,21		
2902	0,09		
Предприятие: (74) ООО "Калугастройресурс"			
Точка: (4) ул. Поселковая/ул. Московская, 251		координаты	9443 10675
301	1,3		
337	0,2		
2902	0,09		
Предприятие: (77) Калужский филиал АО "Промжелдортранс"			
Точка: (265) СНТ Мичуринец		координаты	9277 10150
301	1,1		
337	0,21		
2902	0,08		

<b>Предприятие: (80) Обособленный вагонный участок Калуга ВЧДР Тула АО "Вагонная ремонтная компания - 3"</b>				
<i>Точка: (236) ул. Товарная, 11</i>		<i>координаты</i>	<i>10136</i>	<i>9081</i>
301	1,3			
337	0,18			
2902	0,1			
<b>Предприятие: (84) Калужская дистанция пути Московско-Смоленского отделения Московской железной дороги - филиала АО "РЖД"</b>				
<i>Точка: (210) ул. Глаголева, 44</i>		<i>координаты</i>	<i>10136</i>	<i>9081</i>
301	1,3			
337	0,21			
2902	0,1			
<b>Предприятие: (100) МУП ГЭТ "Управление Калужского Троллейбуса" г. Калуги</b>				
<i>Точка: (2) ул. Телевизионная, 2а</i>		<i>координаты</i>	<i>9160</i>	<i>9280</i>
301	1,2			
337	0,31			
2902	0,19			
<b>Предприятие: (106) ФГКУ "Логистический центр № 15"</b>				
<i>Точка: (19) ул. Дубрава, 12а</i>		<i>координаты</i>	<i>13621</i>	<i>9916</i>
301	0,87			
337	0,14			
2902	0,05			
<b>Предприятие: (107) ОАО "Бахус"</b>				
<i>Точка: (36) ул. Труда, 27</i>		<i>координаты</i>	<i>8303</i>	<i>7395</i>
301	1,8			
337	0,3			
2902	0,05			
<b>Предприятие: (115) ОАО "Раствор"</b>				
<i>Точка: (4) ул. Поселковая/ул. Московская, 251</i>		<i>координаты</i>	<i>9443</i>	<i>10675</i>
301	1,3			
337	0,2			
2902	0,09			
<i>Точка: (265) СДТ Мичуринец</i>		<i>координаты</i>	<i>9277</i>	<i>10150</i>
301	1,1			
337	0,21			
2902	0,08			
<b>Предприятие: (131) ЗАО "Калужский завод строительных материалов"</b>				
<i>Точка: (70) ул. Гурьянова, 14, корп. 1</i>		<i>координаты</i>	<i>7289</i>	<i>12600</i>
301	1,14			
337	0,18			
2902	0,09			
<b>Предприятие: (132) Внуковская дистанция электроснабжения - структурное подразделение Московской дирекции инфраструктуры - структурного подразделения Центральной дирекции инфраструктуры - филиала АО "РЖД"</b>				
<i>Точка: (61) ст. Калуга 2</i>		<i>координаты</i>	<i>181</i>	<i>9152</i>
301	0,32			
337	0,07			



2902	0,03		
<b>Предприятие: (136) МУП "Калугатеплосеть" г. Калуги</b>			
<i>Точка: (291) ул. Баррикад, д. 124</i>		<i>координаты</i>	9260 7060
301	1,95		
337	0,37		
2902	0,22		
<b>Предприятие: (148) ООО "ЭЛМАТ"</b>			
<i>Точка: (121) ул. Энергетиков, 35</i>		<i>координаты</i>	6242 2642
301	0,82		
337	0,14		
2902	0,28		
<b>Предприятие: (155) ООО "Лесопромышленная база Таратехпром"</b>			
<i>Точка: (59) ул. Ольговка, 87</i>		<i>координаты</i>	13261 11733
301	0,59		
337	0,1		
2902	0,1		
<b>Предприятие: (181) Филиал АО «АБ ИнБев Эфес» (г. Калуга)</b>			
<i>Точка: (56) ул. Черновская, 20</i>		<i>координаты</i>	11680 9890
301	1,4		
337	0,24		
2902	0,08		
<b>Предприятие: (182) ООО "Дорожно-строительная компания "Калужские магистрали"</b>			
<i>Точка: (95) п. Угра С33</i>		<i>координаты</i>	-4362 12522
301	0,17		
337	0,04		
2902	0,06		
<b>Предприятие: (185) ПАО "Калужский турбинный завод"</b>			
<i>Точка: (3) ул. Бутома, 3</i>		<i>координаты</i>	9634 9210
301	1,4		
337	0,18		
2902	0,13		
<i>Точка: (68) ул. Московская, 266 (рядом КТЗ)</i>		<i>координаты</i>	9488 9837
301	1,1		
337	0,2		
2902	0,09	0,028	
<i>Точка: (210) ул. Глаголева, 44</i>		<i>координаты</i>	10134 9441
301	1,3		
337	0,21		
2902	0,1	0,039	
<b>Предприятие: (198) ООО "Рембыт-цех"</b>			
<i>Точка: (171) ул. Дзержинского, 49 (школа № 5)</i>		<i>координаты</i>	8844 6299
301	1,8		
337	0,32		
2902	0,07		
<b>Предприятие: (204) МБУ "Калугаблагоустройство"</b>			

<i>Точка: (2) ул. Телевизионная, 2а</i>		<i>координаты</i>	<i>9160</i>	<i>9280</i>
301	1,2			
337	0,31			
2902	0,19			
<b>Предприятие: (205) ООО "Калужская деревообрабатывающая фирма "Лес"</b>				
<i>Точка: (56) ул. Черновская, 20</i>		<i>координаты</i>	<i>11680</i>	<i>9890</i>
301	1,4			
337	0,24			
2902	0,07			
<b>Предприятие: (225) АО "Калугавтодор"</b>				
<i>Точка: (20) пос. Турынино, ул. Советская, 14</i>		<i>координаты</i>	<i>13690</i>	<i>6685</i>
301	1,2			
337	0,26			
2902	0,04			
<b>Предприятие: (226) ООО "Калужский областной водоканал"</b>				
<i>Точка: (72) Турынинские дворики</i>		<i>координаты</i>	<i>13530</i>	<i>5010</i>
301	0,9			
337	0,14			
2902	0,04			
<b>Предприятие: (243) ЗАО ОНПЭЦ "Регион-Центр-Экология"</b>				
<i>Точка: (81) Грабцевское шоссе, 112</i>		<i>координаты</i>	<i>12121</i>	<i>9116</i>
301	1,7			
337	0,27			
2902	0,05			
<b>Предприятие: (250) АО "Калуганефтепродукт" АЗС № 7</b>				
<i>Точка: (230) ул. Киёвка, 3</i>		<i>координаты</i>	<i>11620</i>	<i>6678</i>
602	0,4			
<b>Предприятие: (258) ООО "Электротехнический завод"</b>				
<i>Точка: (49) ул. Ленина, 1 (ж/д вокзал)</i>		<i>координаты</i>	<i>10051</i>	<i>8550</i>
301	2			
337	0,22			
2902	0,13			
<b>Предприятие: (270) АО "Калужское предприятие железнодорожного транспорта"</b>				
<i>Точка: (69) ул. Азаровская, 3</i>		<i>координаты</i>	<i>8050</i>	<i>12260</i>
301	1			
337	0,31			
2902	0,09			
<b>Предприятие: (272) ИП Авилычев Владимир Владимирович</b>				
<i>Точка: (268) Киевский проезд, 43</i>		<i>координаты</i>	<i>11965</i>	<i>7080</i>
301	1,6			
337	0,2			
2902	0,06			
<b>Предприятие: (285) АО "Калуганефтепродукт"</b>				
<i>Точка: (83) ул. Нефтебаза, 1</i>		<i>координаты</i>	<i>13051</i>	<i>9641</i>
602	0,89			

301	1,1		
337	0,19		
2902	0,1		
<b>Предприятие: (303) ООО "Даймонд Менеджмент" АЗС «Московская»</b>			
<i>Точка: (276) ул. Московская, 256</i>		<i>координаты</i>	9444 9509
602	0,98		
<b>Предприятие: (305) ООО "Лукойл-Центрнефтепродукт"</b>			
<i>Точка: (268) Киевский проезд, 43</i>		<i>координаты</i>	11965 7080
602	0,29		
<b>Предприятие: (317) ООО "АЗС-Сервис"</b>			
<i>Точка: (97) п. Секиотово, ул. Королева, 40</i>		<i>координаты</i>	7927 1274
602	0,63		
<b>Предприятие: (319) ЗАО "Газпромнефть-Северо-Запад" (АЗС № 77 "Мстихино")</b>			
<i>Точка: (60) п. Мстихино</i>		<i>координаты</i>	-220 12660
602	0,3		
<b>Предприятие: (329) ООО "Фирма АВВВ"</b>			
<i>Точка: (10) пер. Вагонный, 15</i>		<i>координаты</i>	10198 11063
301	0,78		
337	0,15		
2902	0,24		
<b>Предприятие: (332) ООО "Собит" (АЗС "Северная")</b>			
<i>Точка: (183) п. Северный, ул. Московская, 35</i>		<i>координаты</i>	8966 15714
602	0,3		
<b>Предприятие: (337) МК механизированная дистанция ПРР и коммерческих операций</b>			
<i>Точка: (179) ул. Глаголева, 15</i>		<i>координаты</i>	9900 8910
301	1,6		
337	0,22		
2902	0,09		
<b>Предприятие: (338) ООО "Вилси-Плюс"</b>			
<i>Точка: (60) п. Мстихино</i>		<i>координаты</i>	-220 12660
301	0,29		
337	0,07		
2902	0,02		
<b>Предприятие: (350) АО "Калуганефтепродукт" АЗС № 75</b>			
<i>Точка: (218) ул. С.-Щедрина, 127</i>		<i>координаты</i>	10878 4832
602	0,66		
<b>Предприятие: (351) АО "Калуганефтепродукт" АЗС № 73</b>			
<i>Точка: (234) ул. Газовая, 13</i>		<i>координаты</i>	8090 10070
602	0,24		
<b>Предприятие: (352) АО "Калуганефтепродукт" АЗС № 71</b>			
<i>Точка: (164) ул. К.Либкнехта, 42</i>		<i>координаты</i>	10358 7349
602	0,11		
<b>Предприятие: (353) АО "Калуганефтепродукт" АЗС № 72</b>			
<i>Точка: (38) ул. Анненки, 58 (напротив АЗС №72)</i>		<i>координаты</i>	2387 9220
602	0,54		
<b>Предприятие: (355) ООО "НИОР"</b>			

<i>Точка: (134) ул. Зерновая, 8</i>		<i>координаты</i>	<i>11110</i>	<i>10130</i>
301	2,3			
337	0,37			
2902	0,09			
<b>Предприятие: (393) ООО "Брюс"</b>				
<i>Точка: (150) ул. Новая, 76</i>		<i>координаты</i>	<i>12940</i>	<i>8560</i>
301	0,92			
337	0,16			
2902	0,07			
<b>Предприятие: (398) АО "МОНОЛИТ-ТУР"</b>				
<i>Точка: (274) ул. Турбостроителей, 20</i>		<i>координаты</i>	<i>13846</i>	<i>6305</i>
301	0,95			
337	0,11			
2902	0,03			
<b>Предприятие: (416) АО "Булгарконсерв"</b>				
<i>Точка: (205) Шопино</i>		<i>координаты</i>	<i>2120</i>	<i>4360</i>
301	0,36			
337	0,06			
2902	0,02			
<b>Предприятие: (431) АО "Газпром газораспределение Калуга"</b>				
<i>Точка: (204) ул. Газовая, 1</i>		<i>координаты</i>	<i>7740</i>	<i>10140</i>
301	0,6			
337	0,11			
2902	0,05			
<b>Предприятие: (442) ООО "Металлтехнострой"</b>				
<i>Точка: (206) ул. Гурьянова, 89</i>		<i>координаты</i>	<i>6186</i>	<i>12619</i>
301	0,67			
337	0,12			
2902	0,04			
<b>Предприятие: (449) ООО "Магистральные сети"</b>				
<i>Точка: (106) ул. Новожедамирская</i>		<i>координаты</i>	<i>15040</i>	<i>7900</i>
301	0,44			
337	0,07			
2902	0,03			
<b>Предприятие: (450) ООО "Бизнес-Вектор"</b>				
<i>Точка: (69) ул. Азаровская, 3</i>		<i>координаты</i>	<i>8050</i>	<i>12260</i>
301	1			
337	0,31			
2902	0,1			
<b>Предприятие: (458) ГП Калужской области "Калужская машинно-технологическая станция"</b>				
<i>Точка: (207) ул. Дальняя, 1</i>		<i>координаты</i>	<i>8050</i>	<i>12260</i>
301	0,7			
337	0,1			
2902	0,17			
<b>Предприятие: (510) ООО "Строитель"</b>				

<i>Точка: (108) Аэропортовский пер., 1</i>		<i>координаты</i>	<i>14780</i>	<i>11540</i>
301	0,47			
337	0,08			
2902	0,05			
<b>Предприятие: (518) АО "Стоков Машинное оборудование"</b>				
<i>Точка: (223) ул. Заокская, 12</i>		<i>координаты</i>	<i>7510</i>	<i>1600</i>
301	0,92			
337	0,19			
2902	0,04			
<b>Предприятие: (527) ЗАО "Газпромнефть-Северо-Запад" (АЗС № 73 "ул. Трифоновская")</b>				
<i>Точка: (222) ул. Тарутинская, 161 в</i>		<i>координаты</i>	<i>11138</i>	<i>11857</i>
602	0,76	0,75		
<b>Предприятие: (528) ЗАО "Газпромнефть-Северо-Запад" (АЗС № 76 "ул. Можайская")</b>				
<i>Точка: (221) ул. Новая, д. 11</i>		<i>координаты</i>	<i>7028</i>	<i>4674</i>
602	0,56			
<b>Предприятие: (592) ООО "ПСМА Рус"</b>				
<i>Точка: (252) п. Росва</i>		<i>координаты</i>	<i>-4549</i>	<i>6287</i>
301	0,34			
337	0,06			
2902	0,02			
<b>Предприятие: (659) ООО "Стоков Компоненты"</b>				
<i>Точка: (227) ул. Заокская, 70</i>		<i>координаты</i>	<i>7468</i>	<i>2084</i>
301	1,63			
337	0,36			
2902	0,05			
<b>Предприятие: (660) ЗАО "АД Пластик Калуга"</b>				
<i>Точка: (392) Садовые участки СНТ ""Ветеран""</i>		<i>координаты</i>	<i>10660</i>	<i>7662</i>
301	1,1			
337	0,19			
2902	0,1			
<b>Предприятие: (666) АО "Калугавтордор" АБЗ п. Мстихино</b>				
<i>Точка: (160) п. Мстихино, коттеджный поселок</i>		<i>координаты</i>	<i>530</i>	<i>12350</i>
301	0,21			
337	0,06			
2902	0,06			
<b>Предприятие: (668) ООО "К-Неруд"</b>				
<i>Точка: (394) д. Желыбино</i>		<i>координаты</i>	<i>1094</i>	<i>4810</i>
301	0,28			
337	0,04			
2902	0,02			
<b>Предприятие: (673) Калужская таможня</b>				
<i>Точка: (311) ул. Московская, 31</i>		<i>координаты</i>	<i>9102</i>	<i>6644</i>
301	2,6			
337	0,38			
2902	0,06			
<b>Предприятие: (677) ООО "Эликор"</b>				

<i>Точка: (37) ул. Генерала Попова, 7</i>		<i>координаты</i>	<i>6228</i>	<i>3884</i>
301	1,2			
337	0,16			
2902	0,08			
<b>Предприятие: (681) ООО "Бозал"</b>				
<i>Точка: (244) СНТ Коммунальник</i>		<i>координаты</i>	<i>10938</i>	<i>12350</i>
301	0,65			
337	0,13			
2902	0,06			
<b>Предприятие: (683) ООО "Куrowsкой завод керамзитового гравия"</b>				
<i>Точка: (549) ул. Шахтерская, д. 1</i>		<i>координаты</i>	<i>-6888</i>	<i>7860</i>
301	0,02			
337	0,18			
2902	0,01			
<b>Предприятие: (693) ООО "КАЛУГАЭНЕРГОПРОМ"</b>				
<i>Точка: (121) ул. Энергетиков, 35</i>		<i>координаты</i>	<i>6242</i>	<i>2642</i>
301	0,82			
337	0,14			
2902	0,28			