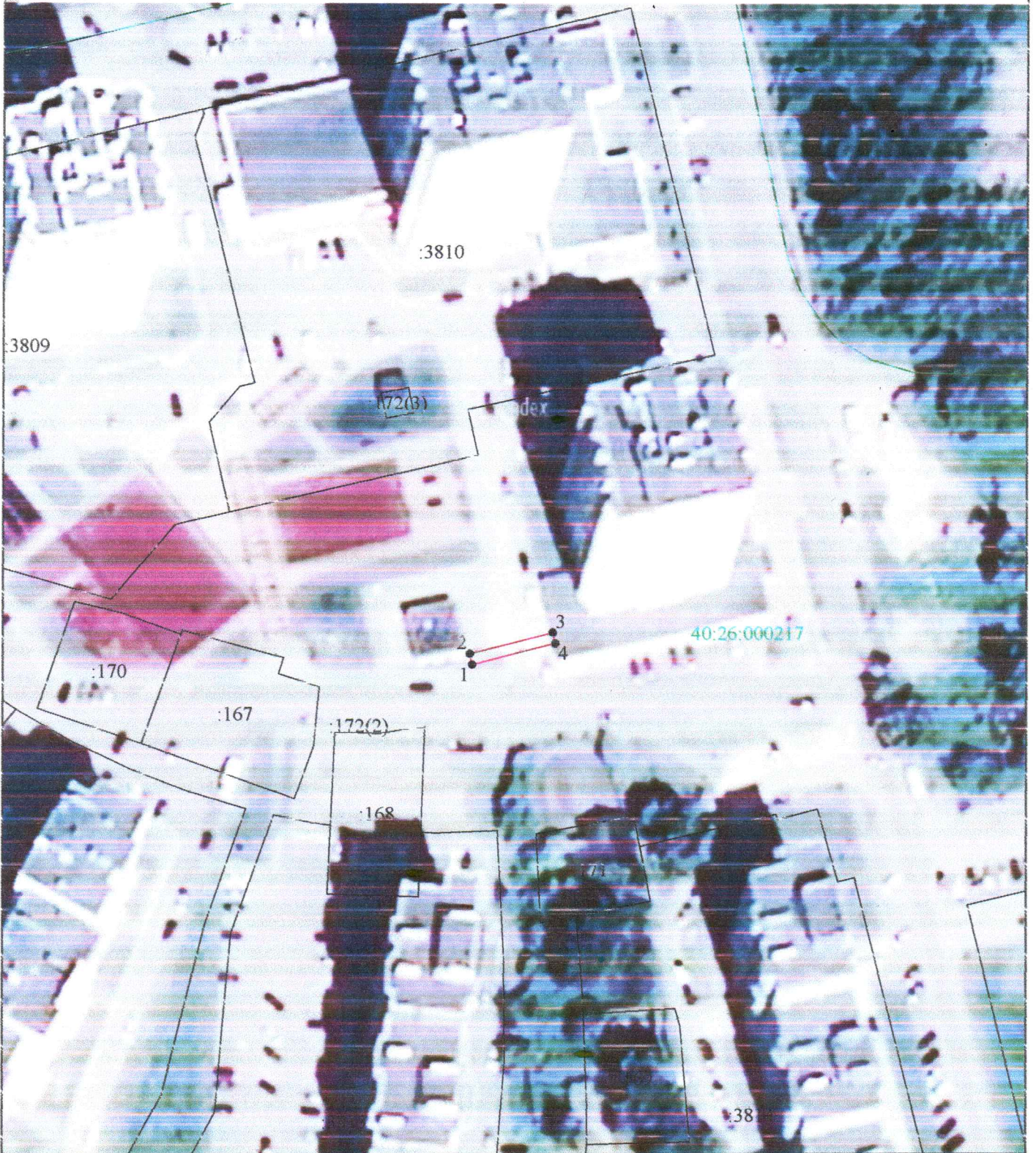


# Схема расположения границ публичного сервитута



Масштаб 1:1000

Используемые условные знаки и обозначения:

- 1 - характерная точка контура, сведения о которой позволяют однозначно определить её на местности
- вновь образованная часть контура, сведения о которой достаточны для определения её местоположения

Подпись

Дата « 28 » февраля 2023 г.

Место для отиска печати (при наличии) лица, составившего описание местоположения границ объекта

