

Градостроительный план земельного участка

№

Р Ф - 4 0 - 2 - 0 1 - 0 - 0 0 - 2 0 2 1 - 0 7 0 9

Градостроительный план земельного участка подготовлен на основании
 служебной записки отдела оформления земельных участков под строительство и иные цели управления
 архитектуры, градостроительства и земельных отношений города Калуги от 11.08.2021 №1848,
 в соответствии с письмом БСУ «Фонд имущества Калужской области»
 о выдаче градостроительного плана земельного участка

(реквизиты заявления правообладателя земельного участка, иного лица в случае, предусмотренном частью 1.1 статьи 57.3
 Градостроительного кодекса Российской Федерации с указанием ф.и.о. заявителя – физического лица, либо реквизиты заявления
 и наименование заявителя – юридического лица о выдаче градостроительного плана земельного участка)

Местонахождение земельного участка

Калужская область

(субъект Российской Федерации)

Городской округ «Город Калуга»

(муниципальный район или городской округ)

(поселение)

Описание границ земельного участка (образуемого земельного участка):

Обозначение (номер) характерной точки	Перечень координат характерных точек в системе координат, используемой для ведения Единого государственного реестра недвижимости	
	X	Y
1	427842.92	1294767.56
2	427844.51	1294787.76
3	427818.44	1294789.82
4	427821.01	1294822.52
5	427786.52	1294825.24
6	427789.87	1294867.83
7	427796.05	1294875.84
8	427861.66	1294870.73
9	427862.68	1294884.25
10	427801.73	1294888.94
11	427786.47	1294869.14
12	427786.01	1294863.74
13	427777.08	1294750
14	427819.96	1294746.63
15	427821.74	1294769.22
1	427842.92	1294767.56

Кадастровый номер земельного участка (при наличии) или в случае, предусмотренном частью 1.1 статьи 57.3 Градостроительного кодекса Российской Федерации, условный номер образуемого земельного участка на основании утвержденных проекта межевания территории и (или) схемы расположения земельного участка или земельных участков на кадастровом плане территории:

40:25:000180:887

Площадь земельного участка

4601 кв.м.

Информация о расположенных в границах земельного участка объектах капитального строительства
 объекты капитального строительства отсутствуют

Информация о границах зоны планируемого размещения объекта капитального строительства в соответствии с утвержденным проектом планировки территории (при наличии) Постановление Городской Управы города Калуги от 24.01.2018 №21-п «Об утверждении проекта планировки территории и проекта межевания территории в районе д. Чижовка».

Обозначение (номер) характерной точки	Перечень координат характерных точек в системе координат, используемой для ведения Единого государственного реестра недвижимости	
	X	Y
-	-	-

Реквизиты проекта планировки территории и (или) проекта межевания территории в случае, если земельный участок расположен в границах территории, в отношении которой утверждены проект планировки территории и (или) проект межевания территории Постановлением Городской Управы города Калуги от 24.01.2018 №21-п «Об утверждении проекта планировки территории и проекта межевания территории в районе д. Чижовка».

(указывается в случае, если земельный участок расположен в границах территории, в отношении которой утверждены проект планировки территории и (или) проект межевания территории)

Градостроительный план подготовлен Васильевой Е.С., главным специалистом отдела ведения информационной системы обеспечения градостроительной деятельности

(ф.и.о., должность уполномоченного лица, наименование органа)

М.П.
(при наличии)

(подпись)

Васильева Е.С.
(расшифровка подписи)

Дата выдачи

(ДД.ММ.ГГГГ)

18.08 2021

1. Чертеж(и) градостроительного плана земельного участка

Чертеж(и) градостроительного плана земельного участка разработан(ы) на топографической основе в масштабе

1: 2000, выполненной имеющейся в Городской Управе города Калуги, 2017 год.

(дата, наименование организации, подготовившей топографическую основу)

Чертеж(и) градостроительного плана земельного участка разработан(ы)

(дата, наименование организации)

2. Информация о градостроительном регламенте либо требованиях к назначению, параметрам и размещению объекта капитального строительства на земельном участке, на который действие градостроительного регламента не распространяется или для которого градостроительный регламент не устанавливается

Земельный участок расположен в территориальной зоне «Ж-1. Зона застройки многоэтажными многоквартирными домами». Установлен градостроительный регламент.

2.1. Реквизиты акта органа государственной власти субъекта Российской Федерации, органа местного самоуправления, содержащего градостроительный регламент либо реквизиты акта федерального органа государственной власти, органа государственной власти субъекта Российской Федерации, органа местного самоуправления, иной организации, определяющего, в соответствии с федеральными законами, порядок использования земельного участка, на который действие градостроительного регламента не распространяется или для которого градостроительный регламент не устанавливается

Решение Городской Думы города Калуга «Об утверждении Правил землепользования и застройки городского округа «Город Калуга» от 14.12.2011 № 247.

2.2. Информация о видах разрешенного использования земельного участка

N п/п	Наименование вида разрешенного использования	Код из классификатора
Основные виды разрешенного использования земельного участка:		
1	Многоэтажная жилая застройка (высотная застройка)	2.6

Основные виды разрешенного использования, размещающиеся в соответствии с документацией по планировке территории, при отсутствии норм законодательства, запрещающих их размещение

1	Многоэтажная жилая застройка (высотная застройка)	2.6
Условно разрешенные виды использования земельного участка:		
-		
Вспомогательные виды разрешенного использования земельного участка:		
-		

2.3. Предельные (минимальные и (или) максимальные) размеры земельного участка и предельные параметры разрешенного строительства, реконструкции объекта капитального строительства, установленные градостроительным регламентом для территориальной зоны, в которой расположен земельный участок:

Предельные (минимальные и (или) максимальные) размеры земельных участков, в том числе их площадь			Минимальные отступы от границ земельного участка в целях определения мест допустимого размещения зданий, строений, сооружений, за пределами которых запрещено строительство зданий, строений, сооружений	Предельное количество этажей и (или) предельная высота зданий, строений, сооружений	Максимальный процент застройки в границах земельного участка, определяемый как отношение суммарной площади земельного участка, которая может быть застроена, ко всей площади земельного участка	Требования к архитектурным решениям объектов капитального строительства, расположенным в границах территории исторического поселения федерального или регионального значения	Иные показатели
1	2	3	4	5	6	7	8
Длина, м	Ширина, м	Площадь, м ² или га					
Основные виды разрешенного использования							
Многоэтажная жилая застройка (высотная застройка)							
-	-	3000/30000	3	17	60		В соответствии с разделом 1 ст.20 Правил землепользования и застройки МО «Город Калуга», проектом планировки территории и проектом межевания территории в районе д. Чижевка.
			0 со стороны глухой наружной противопожарной стены 1-го типа-брандмауэра при условии примыкания жилых домов друг к другу брандмауэрными стенами вплотную, без зазоров				
Основные виды разрешенного использования, размещающиеся только на земельных участках в пределах территорий нового жилищного строительства в соответствии с проектом планировки соответствующей территории, при отсутствии норм законодательства, запрещающих их размещение:							
Многоэтажная жилая застройка (высотная застройка)							
-	-	1300/45000	3	28, в том числе: 25 наземных и 3 подземных	60		
			0 со стороны глухой наружной противопожарной стены 1-го типа-брандмауэра при условии примыкания				

				ования	ования	ая высота зданий, строений , сооружен ий	как отношение суммарной площади земельного участка, которая может быть застроена, ко всей площади земельного участка	льного строите льства	мест допустимого размещения зданий, строений, сооружений, за пределами которых запрещено строительст во зданий, строений, сооружений	капита льного строите льства
1	2	3	4	5	6	7	8	9	10	11
-	-	-	-	-	-	-	-	-	-	-

3. Информация о расположенных в границах земельного участка объектах капитального строительства и объектах культурного наследия

3.1. Объекты капитального строительства

№ _____, _____ Не имеется _____,
 (согласно чертежу(ам) градостроительного плана) (назначение объекта капитального строительства, этажность, высотность, общая площадь, площадь застройки)
 инвентаризационный или кадастровый номер:

3.2. Объекты, включенные в единый государственный реестр объектов культурного наследия (памятников истории и культуры) народов Российской Федерации

№ _____, _____ информация отсутствует _____,
 (согласно чертежу(ам) градостроительного плана) (назначение объекта культурного наследия, общая площадь, площадь застройки)

(наименование органа государственной власти, принявшего решение о включении выявленного объекта культурного наследия в реестр, реквизиты этого решения)

регистрационный номер в реестре _____ от _____ (дата)

4. Информация о расчетных показателях минимально допустимого уровня обеспеченности территории объектами коммунальной, транспортной, социальной инфраструктур и расчетных показателях максимально допустимого уровня территориальной доступности указанных объектов для населения в случае, если земельный участок расположен в границах территории, в отношении которой предусматривается осуществление деятельности по комплексному развитию территории:

Информация о расчетных показателях минимально допустимого уровня обеспеченности территории								
Объекты коммунальной инфраструктуры			Объекты транспортной инфраструктуры			Объекты социальной инфраструктуры		
Наименование вида объекта	Единица измерения	Расчетный показатель	Наименование вида объекта	Единица измерения	Расчетный показатель	Наименование вида объекта	Единица измерения	Расчетный показатель
1	2	3	4	5	6	7	8	9
-	-	-	-	-	-	-	-	-
Информация о расчетных показателях максимально допустимого уровня территориальной доступности								
Наименование вида объекта	Единица измерения	Расчетный показатель	Наименование вида объекта	Единица измерения	Расчетный показатель	Наименование вида объекта	Единица измерения	Расчетный показатель
1	2	3	4	5	6	7	8	9

-	-	-	-	-	-	-	-	-
---	---	---	---	---	---	---	---	---

5. Информация об ограничениях использования земельного участка, в том числе, если земельный участок полностью или частично расположен в границах зон с особыми условиями использования территорий:

- земельный участок полностью расположен в границах зон с особыми условиями использования территории — в приаэродромной территории аэродрома гражданской авиации Калуга (Грабцево), Подзона 3, Подзона 6, Подзона 7. Площадь земельного участка, покрываемая зоной составляет 4601 кв.м. Содержание ограничений использования земельного участка установлены в соответствии с Приказом Министерства транспорта РФ Федерального агентства воздушного транспорта (РОСАВИАЦИЯ) от 03.04.2019 № 249-п.

6. Информация о границах зон с особыми условиями использования территорий, если земельный участок полностью или частично расположен в границах таких зон:

Наименование зоны с особыми условиями использования территории с указанием объекта, в отношении которого установлена такая зона	Перечень координат характерных точек в системе координат, используемой для ведения Единого государственного реестра недвижимости		
	Обозначение (номер) характерной точки	X	Y
1	2	3	4
Приаэродромная территория аэродрома гражданской авиации Калуга (Грабцево), Подзона 3, Подзона 6, Подзона 7	-	-	-

7. Информация о границах зон действия публичных сервитутов информация отсутствует

Обозначение (номер) характерной точки	Перечень координат характерных точек в системе координат, используемой для ведения Единого государственного реестра недвижимости	
	X	Y
-	-	-

8. Номер и (или) наименование элемента планировочной структуры, в границах которого расположен земельный участок -

9. Информация о технических условиях подключения (технологического присоединения) объектов капитального строительства к сетям инженерно-технического обеспечения, определенных с учетом программ комплексного развития систем коммунальной инфраструктуры поселения, городского округа Информация отсутствует

10. Реквизиты нормативных правовых актов субъекта Российской Федерации, муниципальных правовых актов, устанавливающих требования к благоустройству территории Постановление Городского Головы городского округа «Город Калуга» от 04.08.2006 №204-п.

11. Информация о красных линиях: Постановление Городской Управы города Калуги от 24.01.2018 №21-п «Об утверждении проекта планировки территории и проекта межевания территории в районе д. Чижовка».

Обозначение (номер) характерной точки	Перечень координат характерных точек в системе координат, используемой для ведения Единого государственного реестра недвижимости	
	X	Y
-	-	-

Приложение (в случае, указанном в части 3.1 статьи 57.3 Градостроительного кодекса Российской Федерации).



РОССИЙСКАЯ ФЕДЕРАЦИЯ
КАЛУЖСКАЯ ОБЛАСТЬ

**ГОРОДСКАЯ УПРАВА ГОРОДА КАЛУГИ
ПОСТАНОВЛЕНИЕ**

от 14.08.2021

№ 4458-III

О проведении аукциона на право заключения договора аренды земельного участка с видом разрешенного использования – «многоэтажная жилая застройка (высотная застройка)», цель «строительство» по адресу: г.Калуга, район д.Чижовка

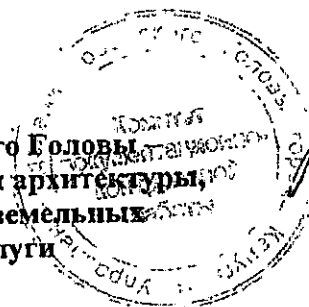
В соответствии с п.1, 3 ст.39.11 Земельного кодекса РФ, в соответствии с Генеральным планом городского округа «Город Калуги», Уставом муниципального образования «Город Калуга», подпунктом 4.1.11 пункта 4.1 распоряжения Городского Головы городского округа «Город Калуга» от 19.07.2007 № 6748-р «О наделении правом подписи» **ПОСТАНОВЛЯЮ:**

1. Провести аукцион на право заключения договора аренды земельного участка из земель населенных пунктов, находящегося в неразграниченной государственной собственности, площадью 4601 кв.м с кадастровым номером 40:25:000180:887, цель использования – строительство, вид разрешенного использования – «многоэтажная жилая застройка (высотная застройка)», местоположение установлено относительно ориентира, расположенного в границах участка. Почтовый адрес ориентира: Калужская область, г.Калуга, район д.Чижовка.

2. Настоящее постановление вступает в силу с момента его принятия.

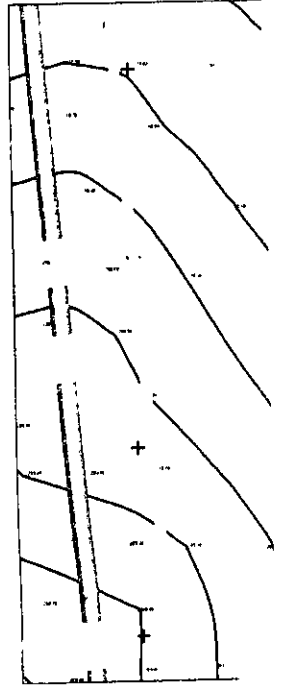
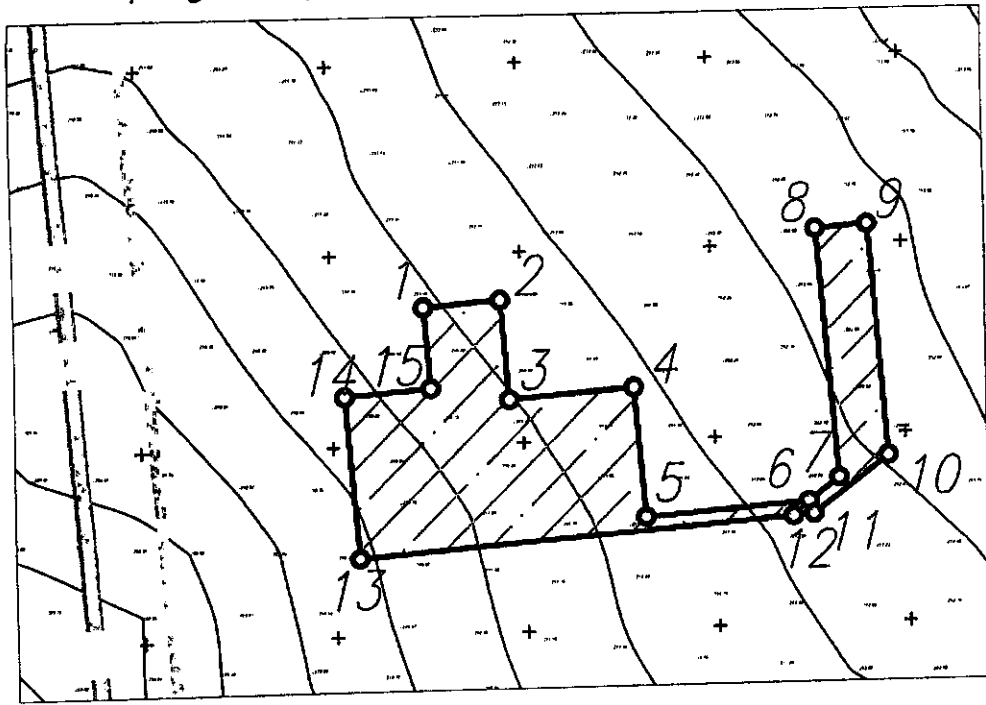
3. Контроль за исполнением настоящего постановления оставляю за собой.

Заместитель Городского Головы,
начальник управления архитектуры,
градостроительства и земельных
отношений города Калуги




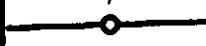

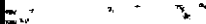


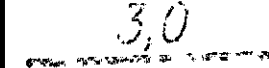
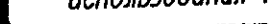
Ю.В. Ковтун

Чертеж градостроительного плана земельного участка

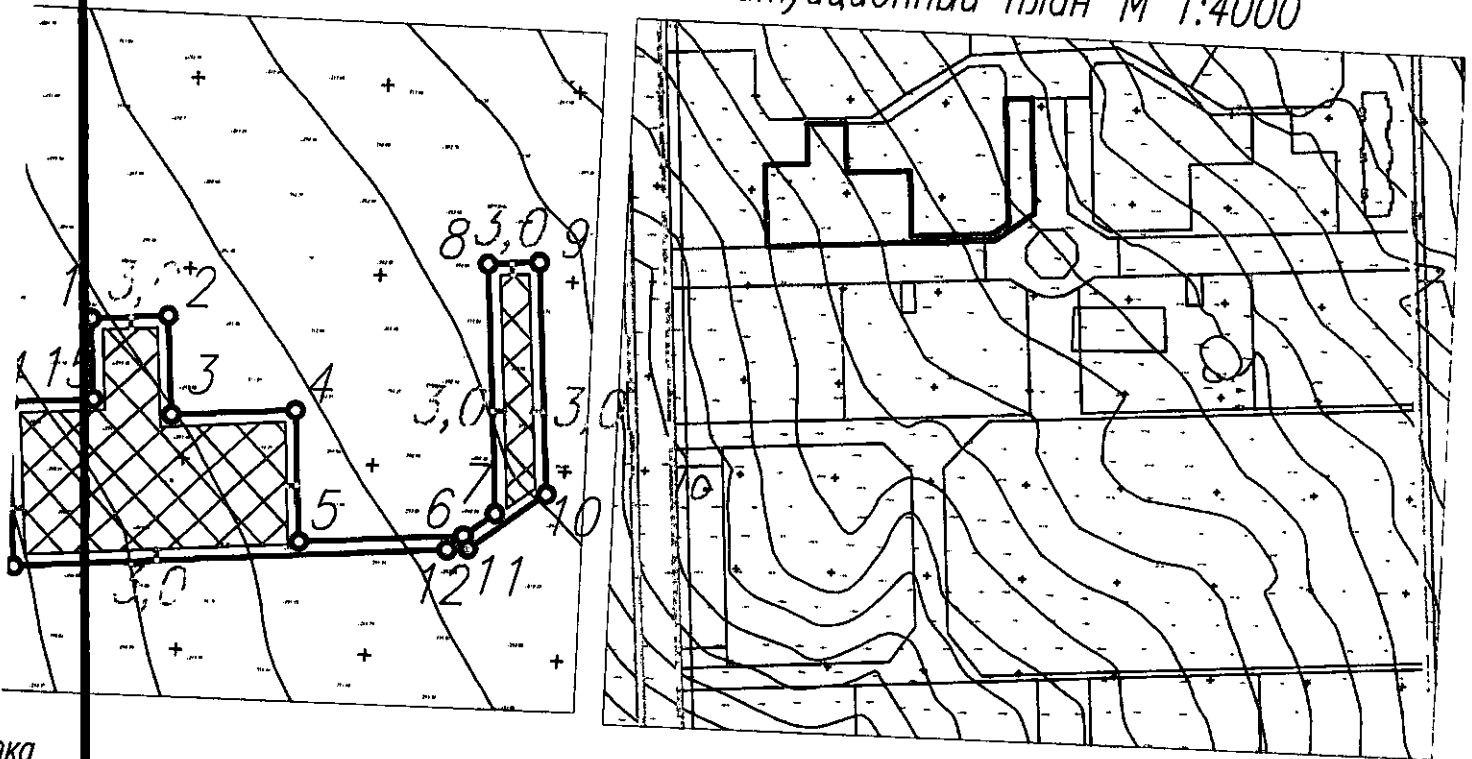


Чертеж градостроительного плана земельного участка разработан на топогеодезической основе имеющейся в Городской Управе города Калуги, 2

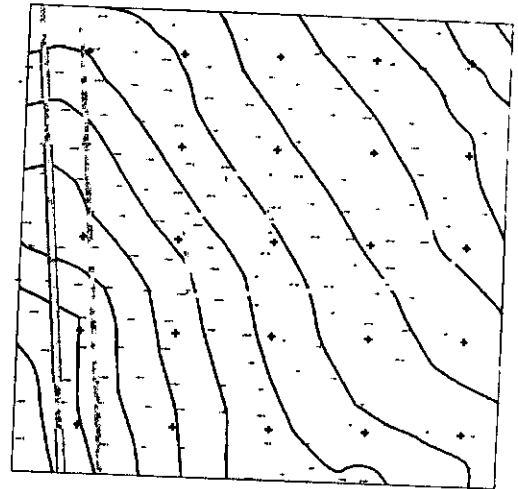
Условные обозначения:

-  Граница земельного участка
-  Характерные точки границ земельного участка
-  Граница смежно расположенных земельных участков
-  Красная линия
-  Границы, в пределах которых разрешается строительство объектов капитального строительства
-  Границы зон планируемого размещения объектов капитального строительства
-  Минимальные отступы от границ земельного участка, в пределах которых разрешается строительство объектов капитального строительства, в метрах
-  Границы зон с особыми условиями использования территории

Ситуационный план М 1:4000



ика
год.



Приаэродромная территория аэродрома
гражданской авиации Калуга (Грабцево),
Подзона 3, Подзона 6, Подзона 7.

М 1:4000

<p>Чертеж градостроительного плана земельного участка по адресу: местоположение установлено относительно ориентира, расположенного в границах участка. Почтовый адрес ориентира: Калужская область, г. Калуга, район г. Чижовка.</p>					
Изм.	к.уч.	лист.	№ок.	Подпись	Дата
Исп.		Васильева Е.С.			
<p>Площадь земельного участка — 4601 кв.м.</p>				стадия	лист
<p>Масштаб 1:2000</p>				листов	
<p>Управление архитектуры, градостроительства и земельных отношений города Калуги</p>					