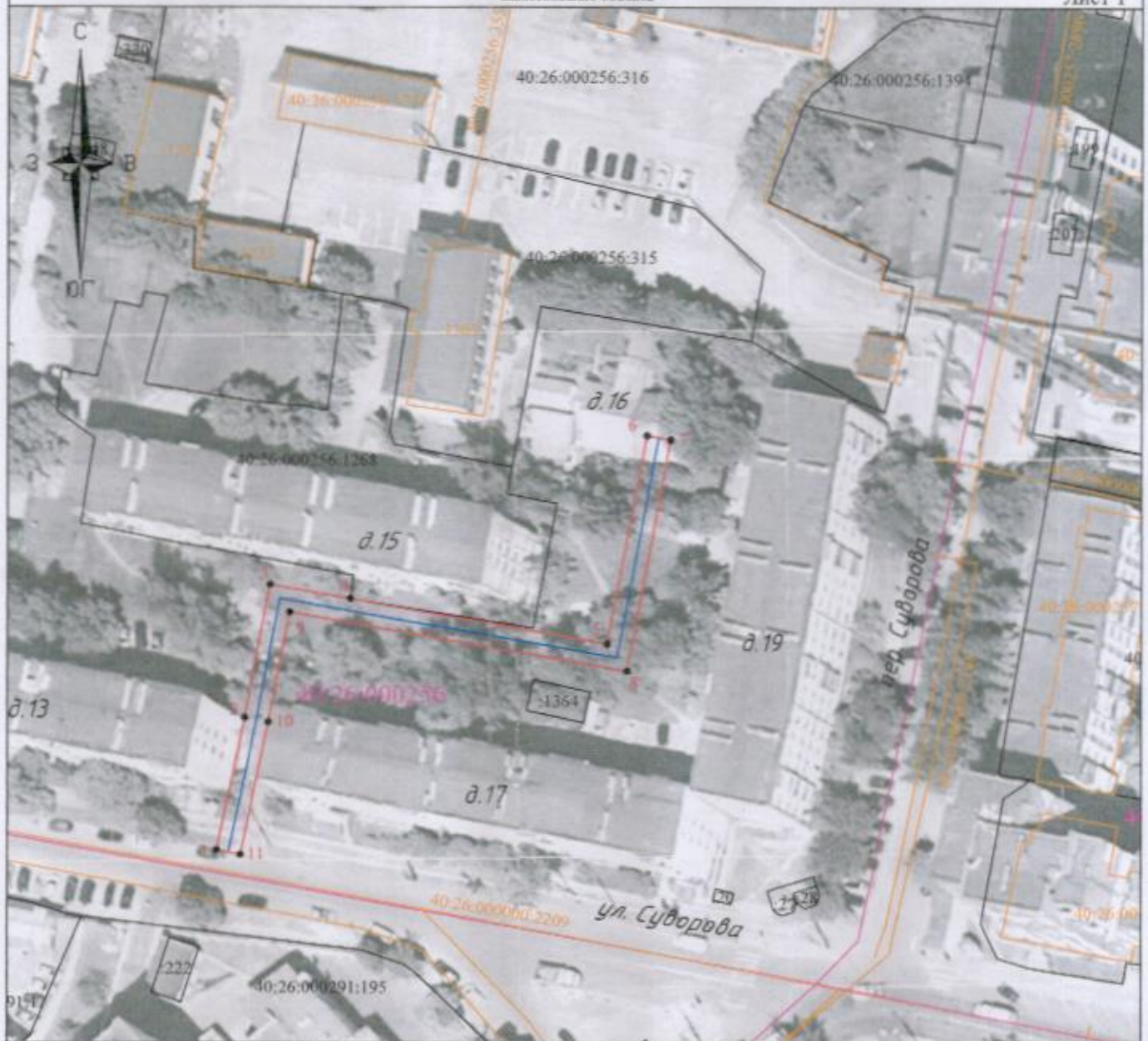



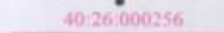
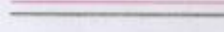



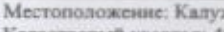
Схема границ размещения публичного сервитута
Объект: "Дворовые газопроводы по пер. Суворова г. Калуга"
наименование объекта

Лист 1



Масштаб 1 : 1000

Используемые условные знаки и обозначения:

-  - проектные границы и обозначение контура публичного сервитута;
-  - обозначение характерных точек границы публичного сервитута;
-  - границы и номер кадастрового квартала;
-  - существующая часть границы, имеющиеся в ЕГРН сведения о которой достаточны для определения ее местоположения ;
-  - кадастровый номер земельного участка;
-  - границы и номер объектов капитального строительства в соответствии со сведениями ЕГРН;
-  - ось газопровода.

Местоположение: Калужская область, г. Калуга, пер. Суворова
Кадастровый квартал: 40:26:000256
Кадастровые номера земельных участков: 40:26:000256:317,
40:26:000256:287, 40:26:000256:8, 40:26:000256:1378
Система координат: МСК-40, зона 1
Каталог координат: Приложение 1
Площадь сервитута: 888 кв.м.



Подпись _____ Дата "25" марта 2025 г.

Место для личной печати (при наличии) лица, составившего описание местоположения границ объекта

THE UNIVERSITY OF CHICAGO
DEPARTMENT OF CHEMISTRY

RESEARCH REPORT
NO. 1000

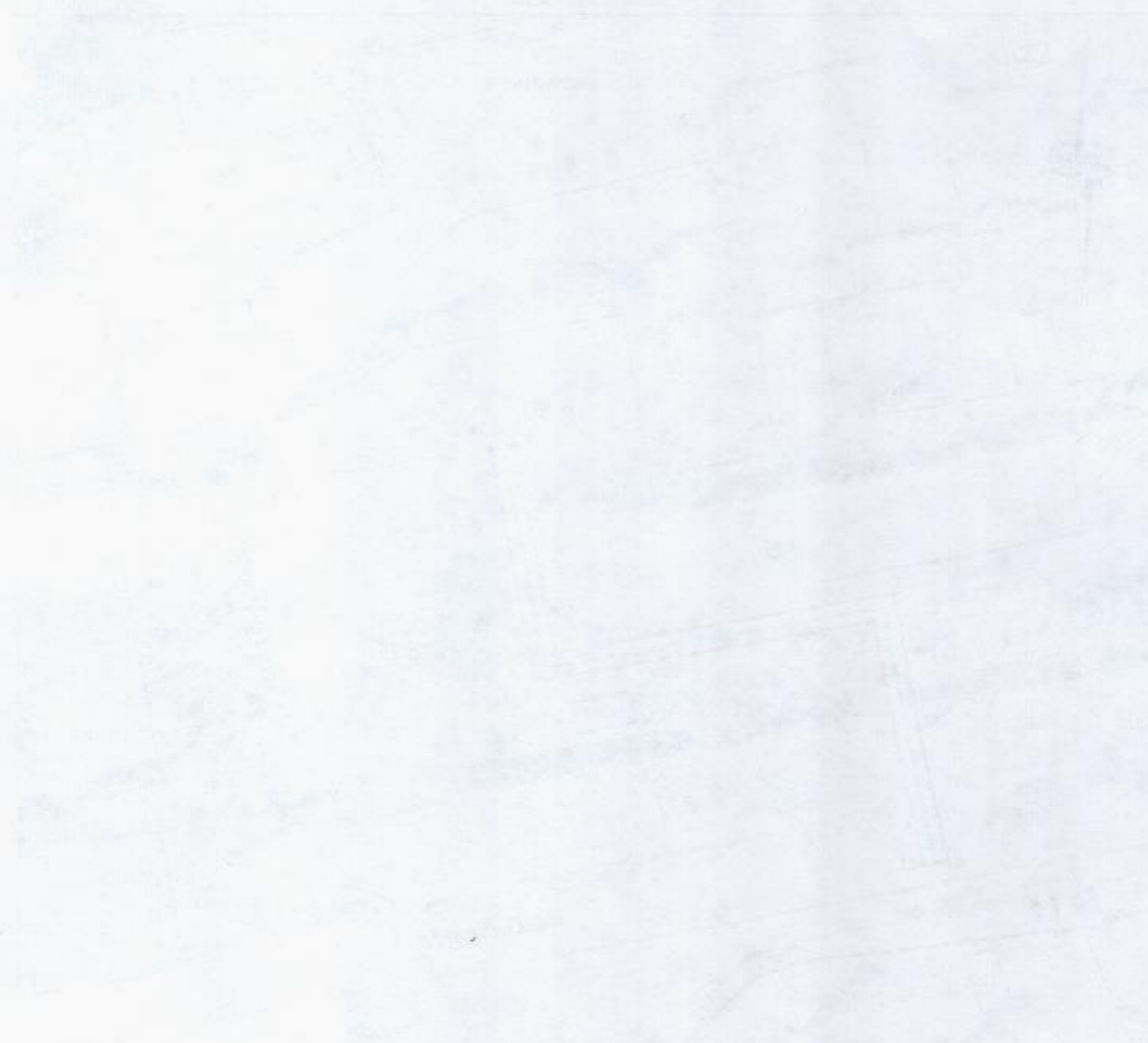


Fig. 1

Experimental conditions: ...

The following table shows the results of the experiments conducted under the conditions specified above.

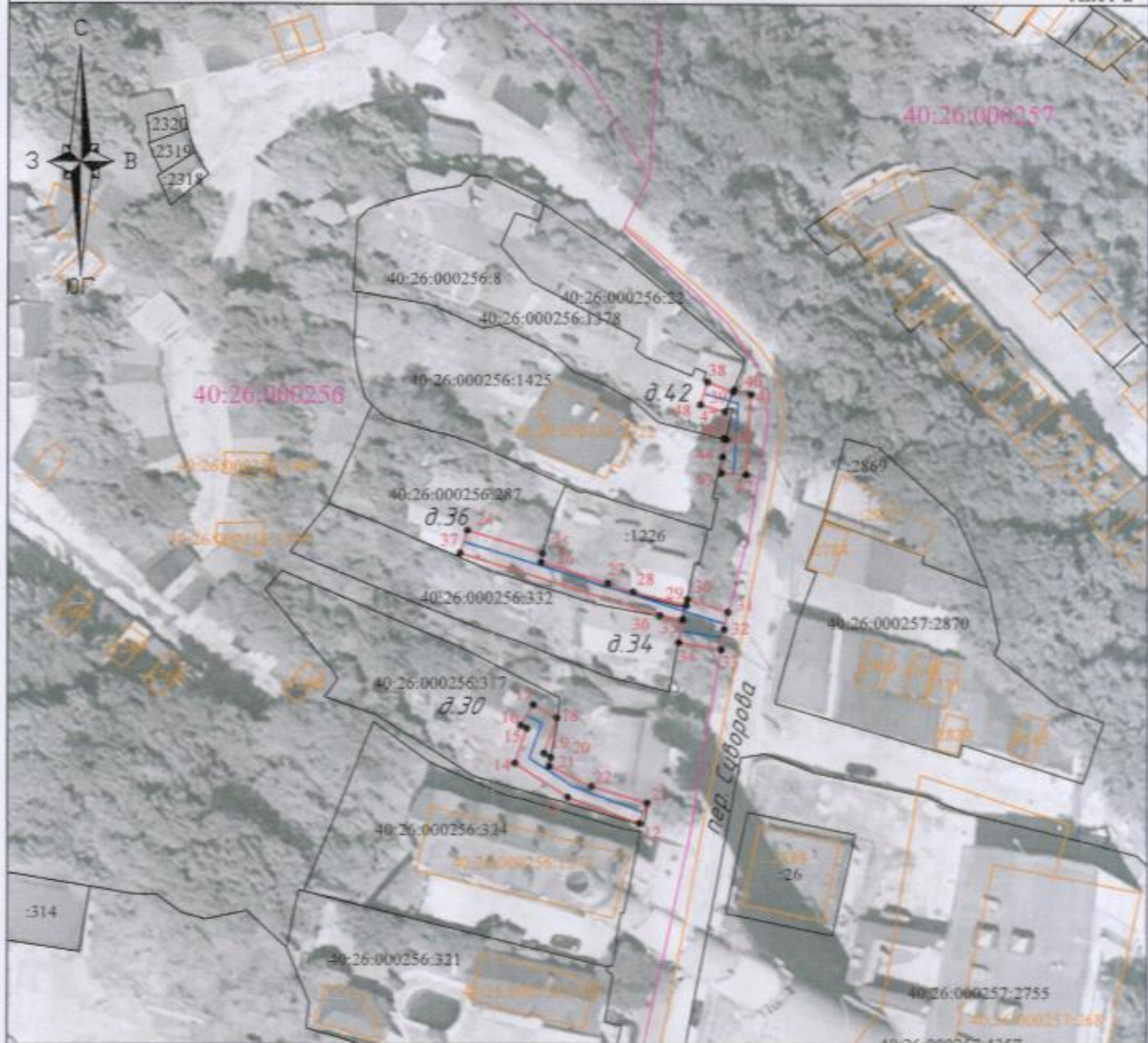
TABLE I

Summary of experimental results

| Run No. | Temperature (°C) | Pressure (atm) | Yield (%) |
|---------|------------------|----------------|-----------|
| 1 | 100 | 1 | 85 |
| 2 | 120 | 1 | 75 |
| 3 | 140 | 1 | 65 |
| 4 | 160 | 1 | 55 |
| 5 | 180 | 1 | 45 |
| 6 | 200 | 1 | 35 |
| 7 | 100 | 2 | 70 |
| 8 | 120 | 2 | 60 |
| 9 | 140 | 2 | 50 |
| 10 | 160 | 2 | 40 |








These results indicate that the yield of the product decreases as the temperature increases, and also as the pressure increases.

Схема границ размещения публичного сервитута
Объект: "Дворовые газопроводы по пер. Суворова г. Калуга"
наименование объекта



Масштаб 1 : 1000

Используемые условные знаки и обозначения:

-  - проектные границы и обозначение контура публичного сервитута;
-  - обозначение характерных точек границы публичного сервитута;
-  - границы и номер кадастрового квартала;
-  - существующая часть границы, имеющиеся в ЕГРН сведения о которой достаточны для определения ее местоположения ;
-  - кадастровый номер земельного участка;
-  - границы и номер объектов капитального строительства в соответствии со сведениями ЕГРН;
-  - ось газопровода.

Местоположение: Калужская область, г. Калуга, пер. Суворова
Кадастровый квартал: 40:26:000256
Кадастровые номера земельных участков: 40:26:000256:317,
40:26:000256:287, 40:26:000256:8, 40:26:000256:1378
Система координат: МСК-40, зона 1
Каталог координат: Приложение 1
Площадь сервитута: 888 кв.м.

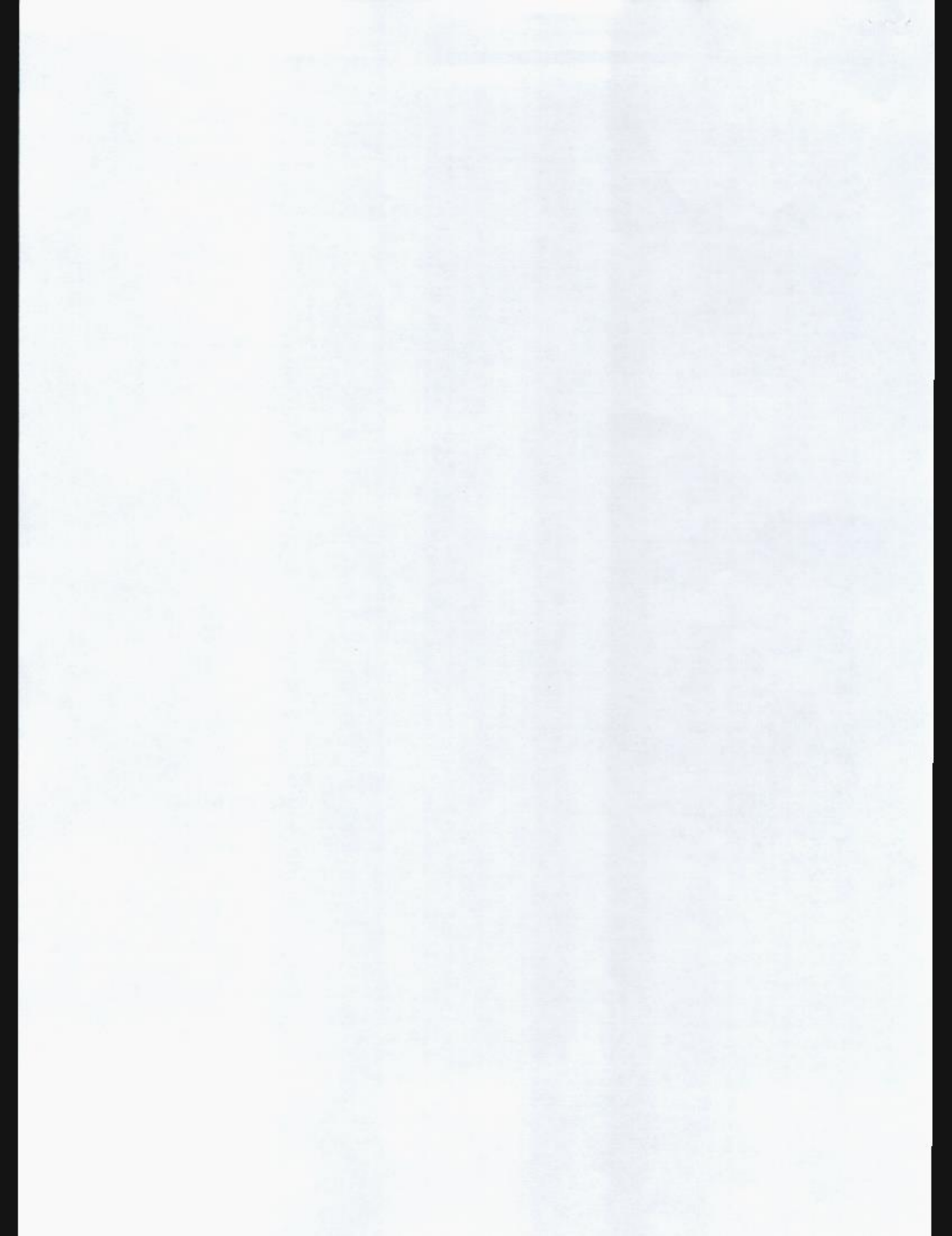


Подпись _____ Дата "25" марта 2025 г.

Место для оттиска печати (при наличии) лица, составившего описание местоположения границ объекта

Приложение 1

| Система координат МСК-40, зона 1 | | | |
|--|---------------|------------|--|
| Метод определения координат характерных точек границ - аналитический | | | |
| Площадь публичного сервитута 888 кв.м | | | |
| Обозначение характерных точек границ | Координаты, м | | Средняя квадратическая погрешность определения координат характерных точек границ |
| | X | Y | |
| 1 | 431121,22 | 1299094,05 | 0,1 |
| 2 | 431143,50 | 1299098,68 | 0,1 |
| 3 | 431166,02 | 1299102,87 | 0,1 |
| 4 | 431163,67 | 1299115,88 | 0,1 |
| 5 | 431155,96 | 1299158,04 | 0,1 |
| 6 | 431191,08 | 1299164,44 | 0,1 |
| 7 | 431190,36 | 1299168,38 | 0,1 |
| 8 | 431151,30 | 1299161,25 | 0,1 |
| 9 | 431161,37 | 1299106,07 | 0,1 |
| 10 | 431142,72 | 1299102,61 | 0,1 |
| 11 | 431120,41 | 1299097,97 | 0,1 |
| 1 | 431121,22 | 1299094,05 | 0,1 |
| | | | |
| 12 | 431326,73 | 1299235,55 | 0,1 |
| 13 | 431331,06 | 1299223,88 | 0,1 |
| 14 | 431336,77 | 1299215,25 | 0,1 |
| 15 | 431342,62 | 1299217,19 | 0,1 |
| 16 | 431343,20 | 1299216,20 | 0,1 |
| 17 | 431346,65 | 1299218,22 | 0,1 |
| 18 | 431344,44 | 1299222,01 | 0,1 |
| 19 | 431338,41 | 1299220,01 | 0,1 |
| 20 | 431337,68 | 1299221,12 | 0,1 |
| 21 | 431336,32 | 1299220,89 | 0,1 |
| 22 | 431332,85 | 1299227,79 | 0,1 |
| 23 | 431330,14 | 1299236,81 | 0,1 |
| 12 | 431326,73 | 1299235,55 | 0,1 |
| | | | |
| 24 | 431375,87 | 1299207,51 | 0,1 |
| 25 | 431371,97 | 1299219,72 | 0,1 |
| 26 | 431370,50 | 1299219,49 | 0,1 |
| 27 | 431367,01 | 1299230,37 | 0,1 |
| 28 | 431365,57 | 1299234,48 | 0,1 |
| 29 | 431363,42 | 1299243,12 | 0,1 |
| 30 | 431364,44 | 1299243,29 | 0,1 |
| 31 | 431362,33 | 1299249,90 | 0,1 |
| 32 | 431359,43 | 1299249,30 | 0,1 |
| 33 | 431356,03 | 1299248,76 | 0,1 |
| 34 | 431357,21 | 1299241,89 | 0,1 |
| 35 | 431361,07 | 1299242,58 | 0,1 |
| 36 | 431361,68 | 1299238,79 | 0,1 |
| 37 | 431372,06 | 1299206,29 | 0,1 |
| 24 | 431375,87 | 1299207,51 | 0,1 |



| | | | |
|----|-----------|------------|-----|
| | | | |
| 38 | 431400,98 | 1299246,48 | 0,1 |
| 39 | 431399,32 | 1299250,65 | 0,1 |
| 40 | 431399,71 | 1299250,80 | 0,1 |
| 41 | 431398,90 | 1299253,58 | 0,1 |
| 42 | 431385,43 | 1299252,76 | 0,1 |
| 43 | 431385,67 | 1299248,77 | 0,1 |
| 44 | 431388,45 | 1299248,94 | 0,1 |
| 45 | 431391,36 | 1299249,61 | 0,1 |
| 46 | 431391,49 | 1299249,12 | 0,1 |
| 47 | 431395,96 | 1299249,39 | 0,1 |
| 48 | 431397,14 | 1299245,36 | 0,1 |
| 38 | 431400,98 | 1299246,48 | 0,1 |

