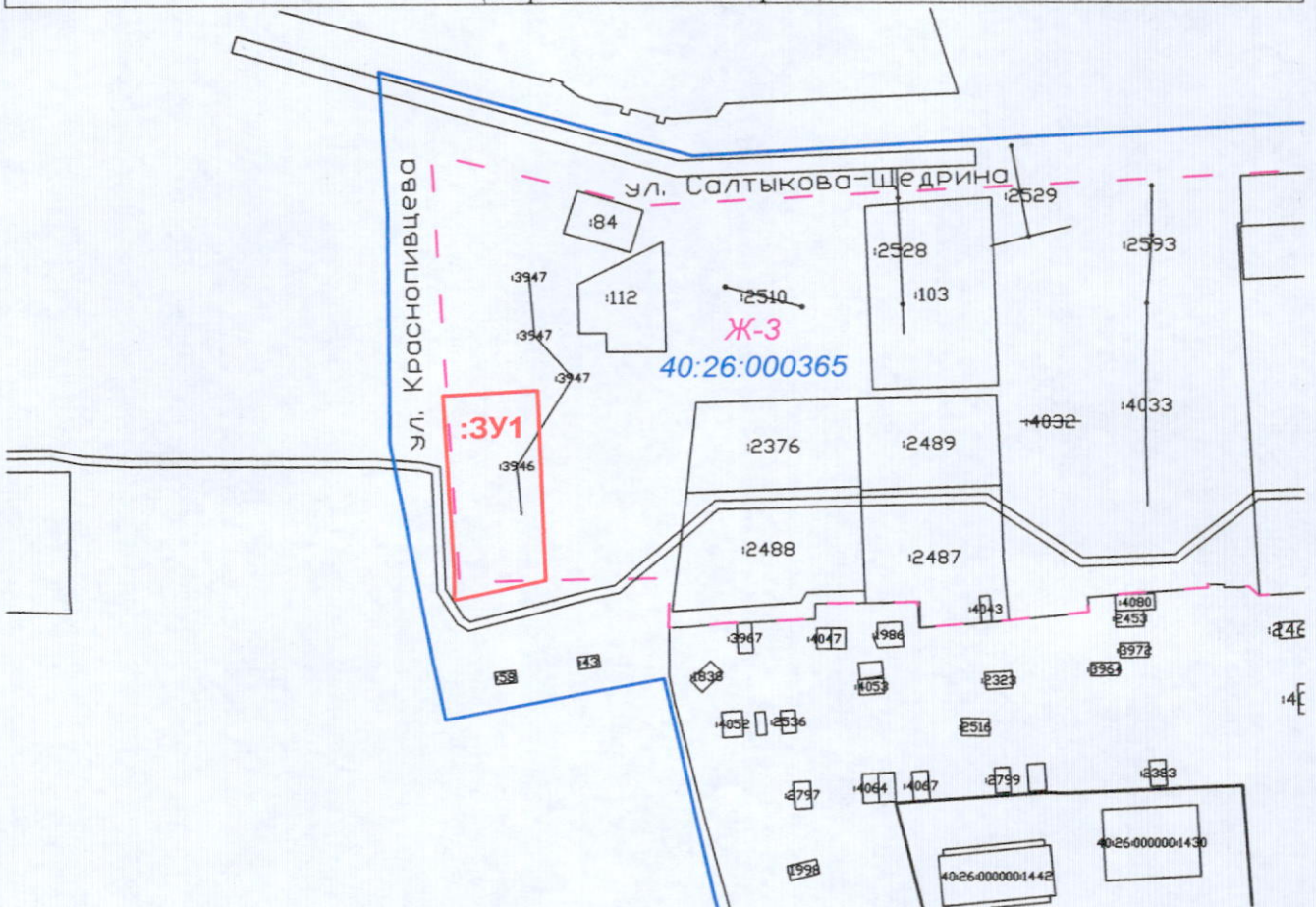


УТВЕРЖДЕНА
Распоряжением Заместителя Городского
Головы - начальника управления
архитектуры, градостроительства и
земельных отношений города Калуги
от _____ № _____

СХЕМА

расположения земельного участка на кадастровом плане территории

Условный номер земельного участка 40:26:000365:3У1		
Ориентировочная общая площадь участка 1090 кв. м		
Обозначение характерных точек границ	Координаты (МСК-40)	
	X	Y
1	2	3
(координаты см. на обороте)		



1 : 2000

Условные обозначения:

- граница испрашиваемого земельного участка
- граница кадастрового квартала
- граница территориальной зоны

Категория земель земли населенных пунктов
Местоположение г. Калуга, ул. Краснопивцева, д.3

Схему составил: ООО «АБРИС»

Директор _____ Дроздова Л.М.

«12» декабря 2024 г.

Каталог координат

№ точки	X	Y	Расстояние	Дирек. угол
1	428896.56	1301396.10	22.71	87°24.05'
2	428897.59	1301418.79	47.25	177°33.72'
3	428850.37	1301420.80	22.36	257°59.79'
4	428845.72	1301398.93	7.87	359°25.06'
5	428853.59	1301398.85	43.06	356°20.29'
1	428896.56	1301396.10		

Площадь 1090 м²