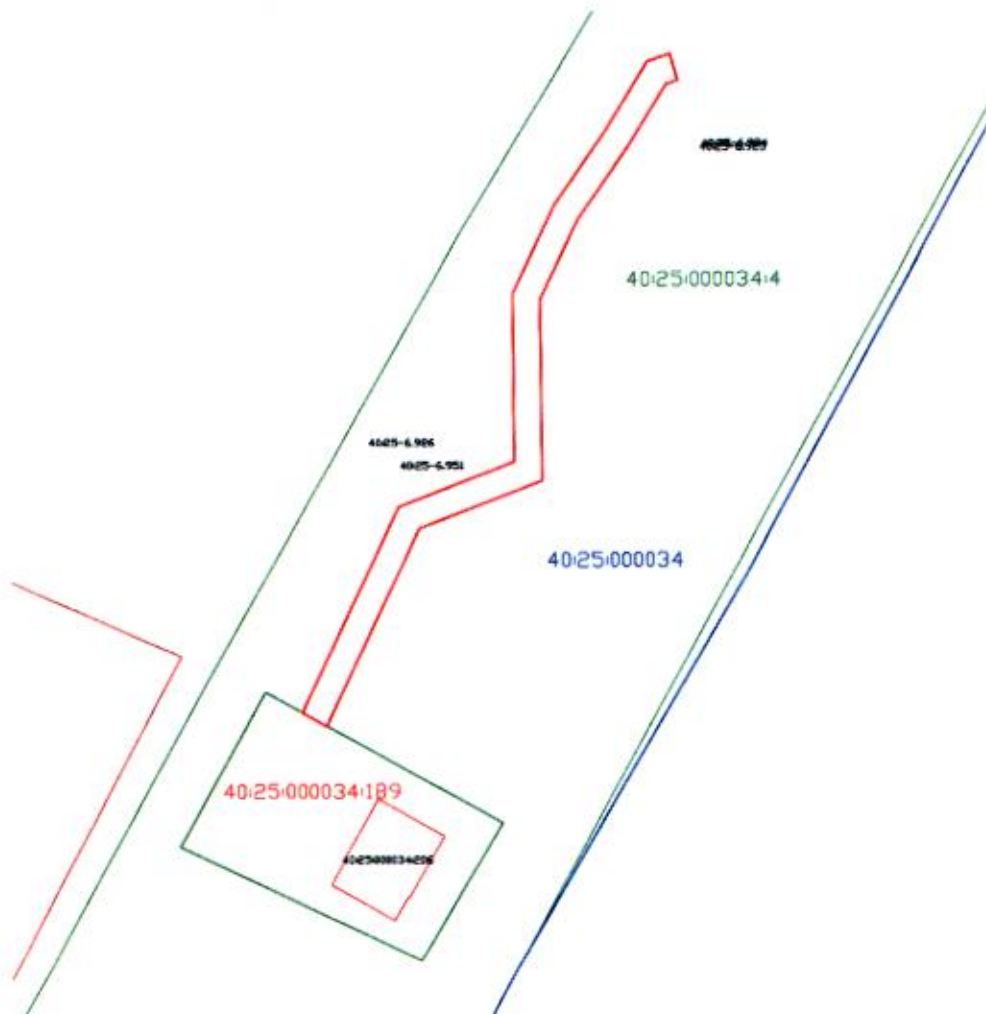


Утверждена
 Распоряжением Заместителя
 Городского Головы — начальника
 управления архитектуры,
 градостроительства и
 земельных отношений города Калуги
 от _____ № _____

Границы публичного сервитута

Местоположение: Калужская область, г. Калуга, ж/д ст. Тихонова Пустынь		
Публичный сервитут для строительства и эксплуатации объекта «Газопровод низкого давления до границы земельного участка по адресу: Калужская область, г. Калуга, ж/д ст. Тихонова Пустынь, кадастровый номер 40:25:000034:189»		
Кадастровый квартал: 40:25:000034		
Обозначение характерных точек границ	Координаты, м	
	X	Y
1	2	3
Координаты см. на обороте листа		



Условные обозначения:

M 1:1000

- граница публичного сервитута
- граница кадастрового квартала
- граница земельных участков, внесенных в ГКН
- ось газопровода
- граница объектов капитального строительства
- 40:25:000101:1080 - обозначение кадастрового номера земельного участка

МСК-40

Обозначение характерных точек границ	Координаты, м	
	X	Y
1	2	3
1	444520,59	1293300,92
2	444516,77	1293302,01
3	444516,18	1293300,28
4	444507,25	1293294,86
5	444497,01	1293287,79
6	444485,61	1293282,36
7	444459,71	1293282,61
8	444452,97	1293265,03
9	444424,80	1293251,78
10	444426,71	1293248,31
11	444456,07	1293262,11
12	444462,41	1293278,63
13	444486,47	1293278,40
14	444499,04	1293284,38
15	444509,17	1293291,40
16	444519,46	1293297,62
1	444520,59	1293300,92