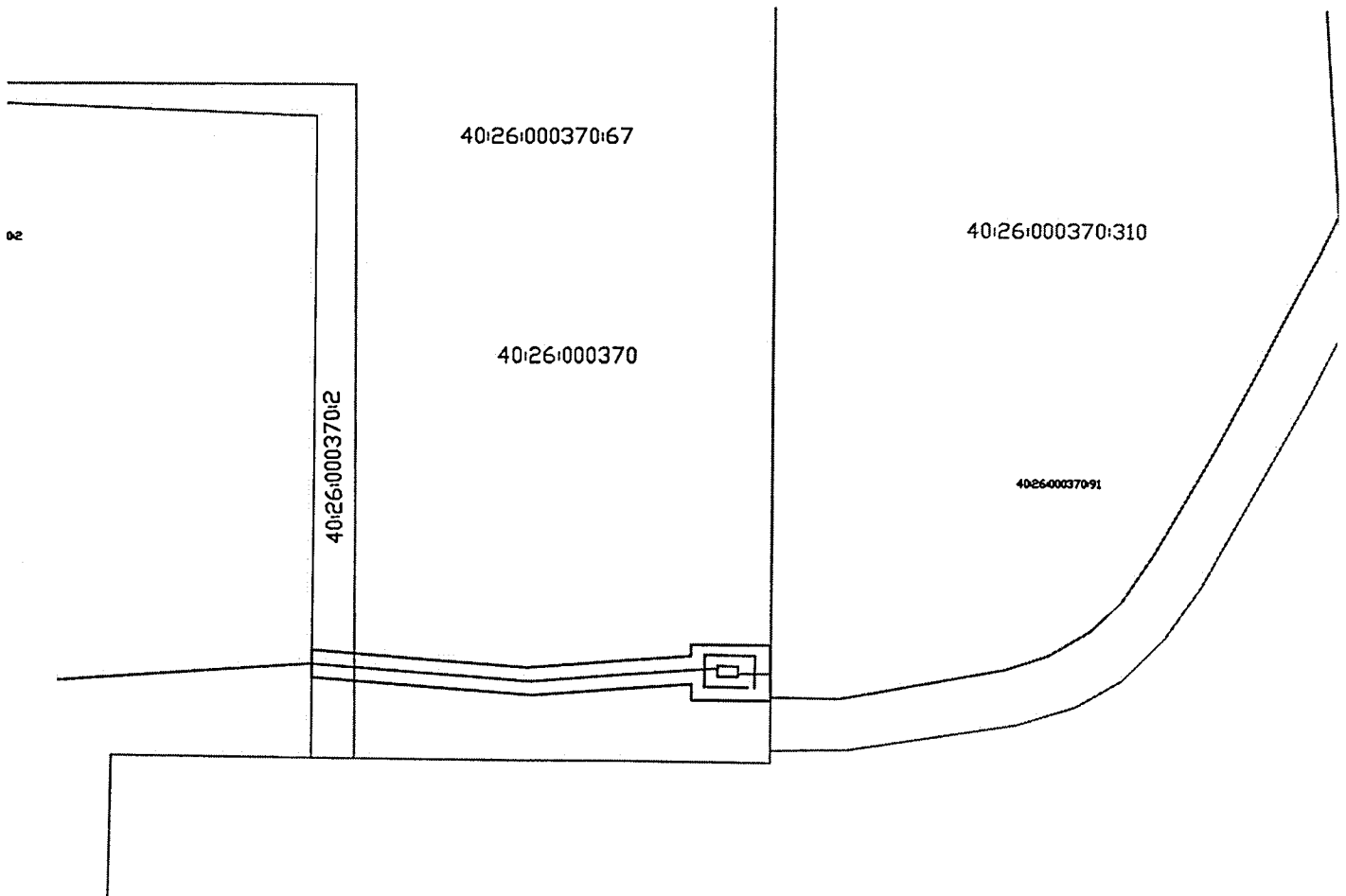


### Границы публичного сервитута

<b>Местоположение:</b> Калужская область, г.Калуга, ул.40 лет Октября, д.1 по ГП с кадастровым номером 40:26:000370:310		
<b>Публичный сервитут для строительства и эксплуатации объекта</b> « Подземное линейное сооружение, а также её наземная часть и сооружение, технологически необходимое для его использования, для размещения которой не требуется разрешение на строительство (газопровод высокого и низкого давления с установкой ГРПШ) до границы земельного участка по адресу: Калужская область, г.Калуга, ул.40 лет Октября, д.1 по ГП с кадастровым номером 40:26:000370:310»		
<b>Кадастровый квартал:</b> 40:26:000370		
Обозначение характерных точек границ	Координаты, м	
	X	Y
1	2	3
Координаты см. на обороте листа		



Условные обозначения:

М 1:1000

\_\_\_\_\_ граница публичного сервитута

40:25:000100 - обозначение кадастрового квартала — граница кадастрового квартала

\_\_\_\_\_ - граница земельных участков, внесенных в ГКН — ось газопровода

\_\_\_\_\_ - граница объектов капитального строительства

40:25:000101:1080 - обозначение кадастрового номера земельного участка

## МСК-40

Обозначение характерных точек границ	Координаты, м	
	X	Y
1	2	3
1	430020,16	1303773,66
2	430017,97	1303803,60
3	430019,73	1303826,40
4	430021,33	1303826,40
5	430021,33	1303837,57
6	430013,45	1303837,59
7	430013,45	1303826,52
8	430015,77	1303826,52
9	430014,08	1303804,45
10	430016,25	1303773,66
1	430020,16	1303773,66