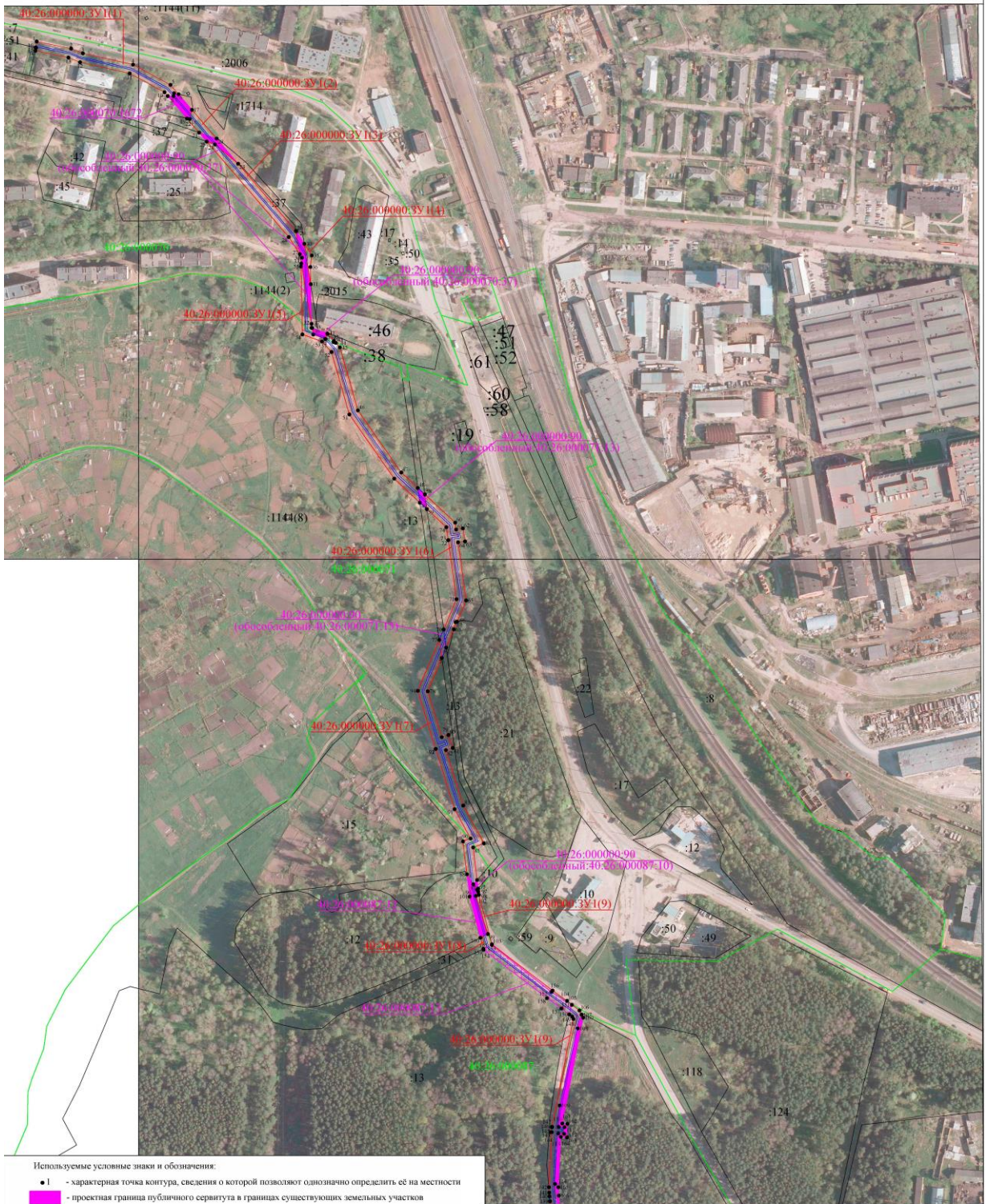


**Схема расположения границ публичного сервитута под объектом:
Трасса тепловых сетей «Калужская ТЭЦ-1 пос.Силикатный», расположенная по адресу: Калужская
область, г.Калуга, пос.Силикатный**

План границ объекта

ЛИСТ №1



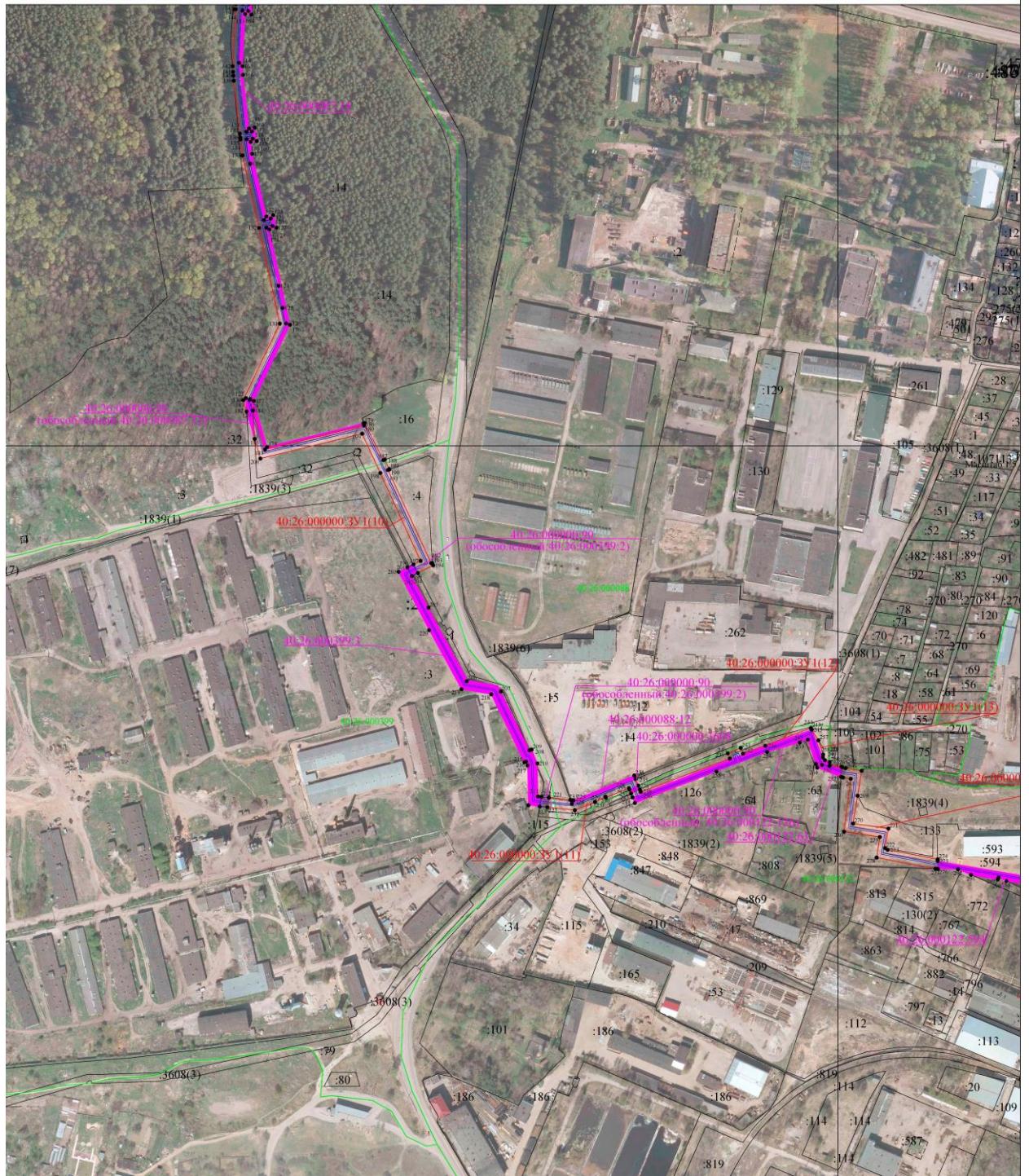
- Используемые условные знаки и обозначения:
- 1 - характерная точка контура, сведения о которой позволяют однозначно определить её на местности
 - проектная граница публичного сервитута в границах существующих земельных участков
 - проектная граница публичного сервитута из земель государственной и муниципальной собственности
 - 40.26.000000.1672 - кадастровый номер земельного участка, в отношении которого испрашивается публичный сервитут и границы которого внесены в ЕПРН
 - объект недвижимости: Трасса тепловых сетей «Калужская ТЭЦ-1 пос.Силикатный», расположенной по адресу: Калужская область, г.Калуга, пос.Силикатный
 - существующая часть контура, имеющаяся в ЕПРН сведения о которой достаточны для определения её местоположения
 - граница кадастрового деления
 - 40.26.000070 - обозначение кадастрового квартала
 - установленная граница административно-территориального образования ПГТ "Город Калуга"

Масштаб 1:2500

**Схема расположения границ публичного сервитута под объектом:
Трасса тепловых сетей «Калужская ТЭЦ-1 пос.Силикатный», расположенная по адресу: Калужская
область, г.Калуга, пос.Силикатный**

План границ объекта

ЛИСТ №2



Используемые условные знаки и обозначения:

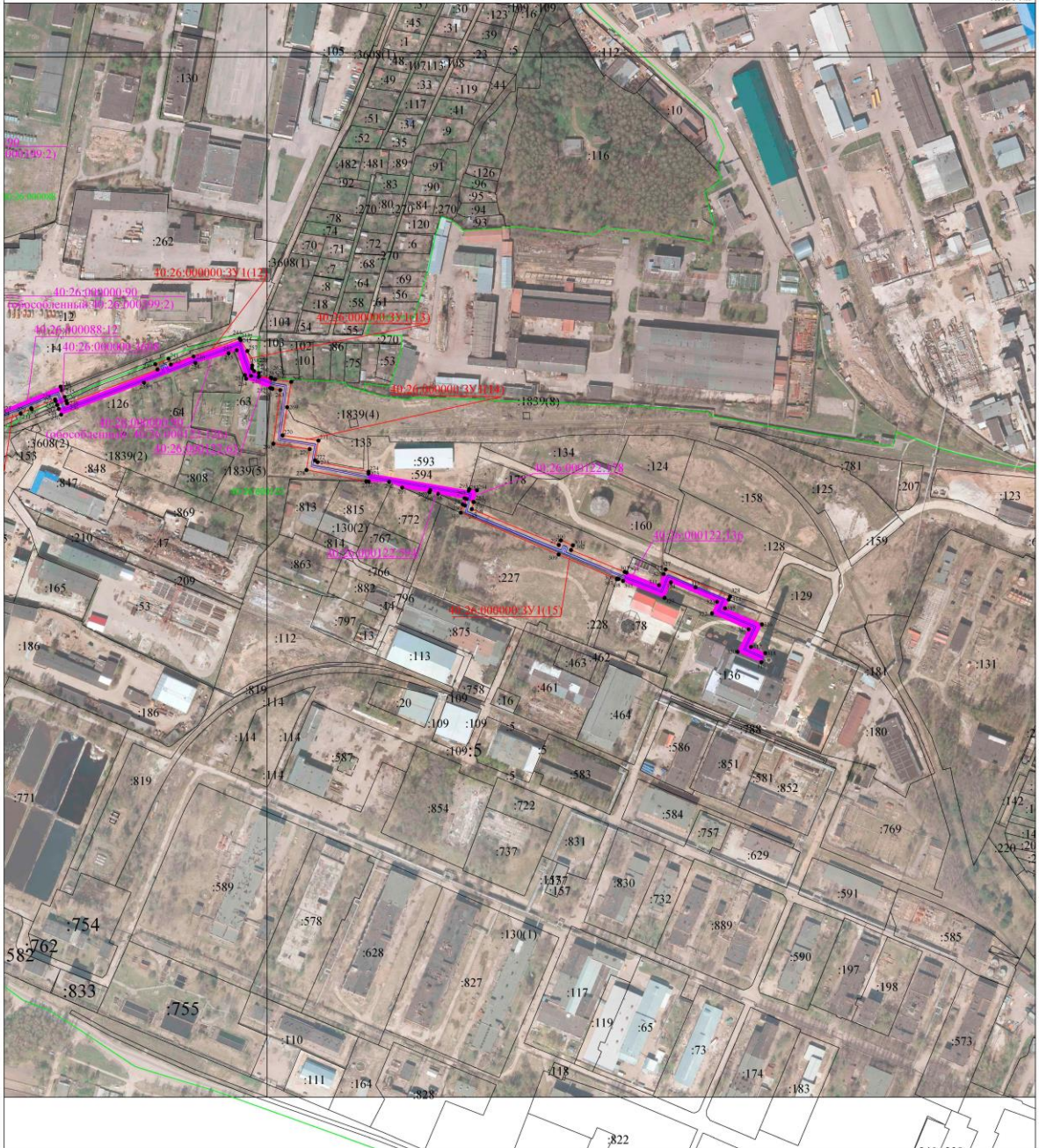
- 1 - характерная точка контура, сведения о которой позволяют однозначно определить её на местности
- (magenta) - проектная граница публичного сервитута в границах существующих земельных участков
- (red) - проектная граница публичного сервитута из земель государственной и муниципальной собственности
- 40:26:000070:1672 - кадастровый номер земельного участка, в отношении которого испрашивается публичный сервитут и границы которого внесены в ЕГРН
- (dashed) - объект недвижимости: Трасса тепловых сетей «Калужская ТЭЦ-1 пос.Силикатный», расположенная по адресу: Калужская область, г.Калуга, пос.Силикатный
- (black) - существующая часть контура, имеющаяся в ЕГРН сведения о которой достаточны для определения её местоположения
- (green) - граница кадастрового деления
- 40:26:000070 - обозначение кадастрового квартала
- (yellow) - установленная граница административно-территориального образования ГП "Город Калуга"

Масштаб 1:2500

**Схема расположения грани публичного сервитута под объектом:
Трасса тепловых сетей «Калужская ТЭЦ-1 пос.Силикатный», расположенная по адресу: Калужская область, г.Калуга, пос.Силикатный**

План грани объекта

ЛИСТ №3



Масштаб 1:2500

Используемые условные знаки и обозначения:

- 1 - характерная точка контура, сведения о которой позволяют однозначно определить её на местности
- (purple line) - проектная граница публичного сервитута в границах существующих земельных участков
- (red line) - проектная граница публичного сервитута из земель государственной и муниципальной собственности
- 40:26:000070.1672 - кадастровый номер земельного участка, в отношении которого испрашивается публичный сервитут и границы которого внесены в ЕПРН
- (dashed line) - объект недвижимости: Трасса тепловых сетей «Калужская ТЭЦ-1 пос.Силикатный», расположенная по адресу: Калужская область, г.Калуга, пос.Силикатный
- (black line) - существующая часть контура, имеющаяся в ЕПРН сведения о которой достаточны для определения её местоположения
- (green line) - граница кадастрового деления
- 40:26:000070 - обозначение кадастрового квартала
- (yellow line) - установленная граница административно-территориального образования ПП "Город Калуга"