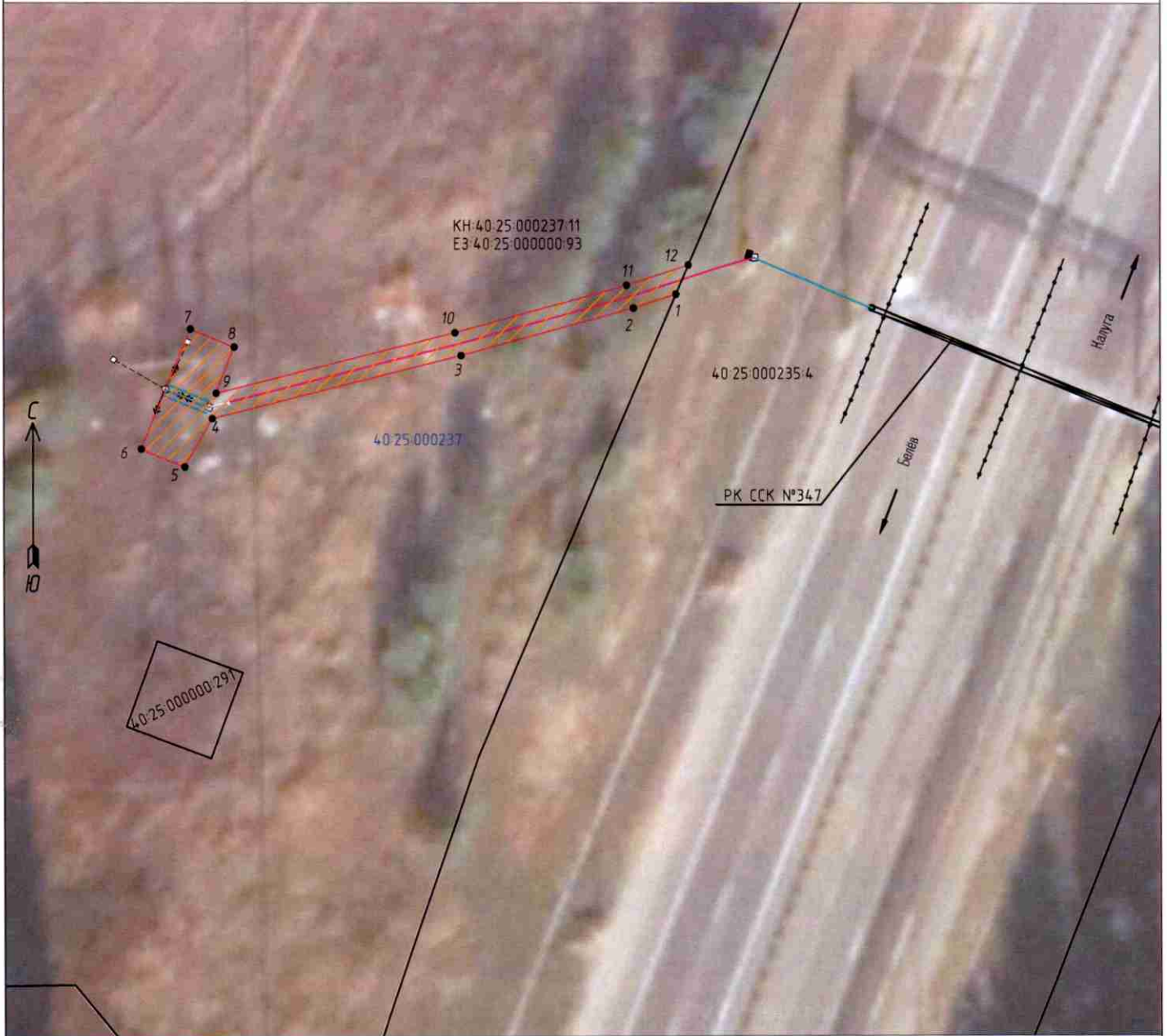








Схема расположения границ публичного сервитута

Схема границ публичного сервитута, устанавливаемого в отношении части земельного участка с кадастровым номером Единое землепользование 40:25:000000:93 (обособленный участок 40:25:000237:11), общей площадью 129 кв.м



Масштаб 1:500

Условные обозначения:

	- граница публичного сервитута
	- граница объекта электросетевого хозяйства (КЛ)
	- граница объекта электросетевого хозяйства (ВЛ)
	- характерная точка границы, сведения о которой позволяют однозначно определить ее местоположение на местности
	- граница земельного участка, установленная в соответствии с федеральным законодательством, включенная в ЕГРН
40:25:000000:93	- кадастровый номер земельного участка
23:44:0101001	- надпись номера кадастрового квартала
	- граница кадастрового квартала, установленная в соответствии с федеральным законодательством, включенная в ЕГРН