

## КАРТА-ПЛАН ТЕРРИТОРИИ

### Пояснительная записка

#### 1. Сведения о территории выполнения комплексных кадастровых работ:

*город Калуга, территория кадастрового квартала 40:26:000091*

(наименование субъекта Российской Федерации, муниципального образования, населенного пункта, уникальные учетные номера кадастровых кварталов, иные сведения, позволяющие определить местоположение территории, на которой выполняются комплексные кадастровые работы, например, наименование садоводческого или огороднического некоммерческого товарищества, гаражного кооператива, элемента планировочной структуры)

#### 2. Основания выполнения комплексных кадастровых работ:

Наименование, дата и номер документа, на основании которого выполняются комплексные кадастровые работы:

—

3. Дата подготовки карты-плана территории: 7 августа 2024 г.

#### 4. Сведения о заказчике(ах) комплексных кадастровых работ:

В отношении юридического лица, органа местного самоуправления муниципального района, муниципального округа или городского округа либо уполномоченного исполнительного органа государственной власти субъекта Российской Федерации:

полное или сокращенное (в случае, если имеется) наименование: \_\_\_\_\_

основной государственный регистрационный номер: \_\_\_\_\_

идентификационный номер налогоплательщика: \_\_\_\_\_

В отношении физического лица или представителя физических или юридических лиц:

фамилия, имя, отчество (последнее - при наличии): \_\_\_\_\_

страховой номер индивидуального лицевого счета в системе обязательного пенсионного страхования Российской Федерации (СНИЛС): \_\_\_\_\_

Наименование и реквизиты документа, подтверждающие полномочия представителя заказчика(ов) комплексных кадастровых работ: \_\_\_\_\_

Адрес электронной почты (для направления уведомления о результатах внесения сведений в Единый государственный реестр недвижимости): \_\_\_\_\_

#### 5. Сведения об исполнителе комплексных кадастровых работ:

Полное или сокращенное (в случае, если имеется) наименование и адрес юридического лица, с которым заключен государственный или муниципальный контракт либо договор подряда на выполнение комплексных кадастровых работ:

*ППК Филиал ППК "Роскадастр" по Калужской области, адрес: 248002, Калужская обл, Калуга г, Салтыкова-Щедрина ул, 121*

Фамилия, имя, отчество кадастрового инженера (последнее - при наличии): *Семенова Инесса Игоревна*  
и основной государственный регистрационный номер кадастрового инженера индивидуального предпринимателя (ОГРНИП): *-*

Страховой номер индивидуального лицевого счета в системе обязательного пенсионного страхования Российской Федерации (СНИЛС) кадастрового инженера: *069-901-398-02*

Уникальный реестровый номер кадастрового инженера в реестре саморегулируемой организации кадастровых инженеров и дата внесения сведений о физическом лице в такой реестр: *002, 19 сентября 2012 г.*

Полное или (в случае, если имеется) сокращенное наименование саморегулируемой организации кадастровых инженеров, членом которой является кадастровый инженер:

*Ассоциация "Саморегулируемая организация кадастровых инженеров"*

Контактный телефон: *8 4842 22-35-91*

Почтовый адрес и адрес электронной почты, по которым осуществляется связь с кадастровым инженером:  
*248002, Россия, Калужская область, г. Калуга, ул. Салтыкова-Щедрина, 121, uslugi@40.kadastr.ru*

#### **6. Перечень документов, использованных при подготовке карты-плана территории:**

№ п/п	Реквизиты документа				
	Вид	Дата	Номер	Наименование	Иные сведения
1	2	3	4	5	6

#### **7. Пояснения к карте-плану территории:**

Сведения о заказчике

На территории кадастрового квартала 40:26:000091, Филиал ППК "Роскадастр" по Калужской области в соответствии с муниципальным контрактом от 27.02.2024 № 0137200001224000032/01 выполняет комплексные кадастровые работы. На территории г. Калуги установлены Правила землепользования и застройки, утвержденные Решением Городской Думы города Калуги №247 от 14.12.2011 . В соответствии с картой градостроительного зонирования установлено, что уточняемые земельные участки расположены в территориальной зоне Ж-3, предельные (минимальные и (или) максимальные) размеры земельных участков, предельные параметры разрешенного строительства, реконструкции объектов капитального строительства, расположенных в зоне Ж-3, соответствуют установленным для зон Ж-1, Ж-2, Ж-4, Ж-5

Сведения о кадастровом инженеру

Карта-план подготовил кадастровый инженер Семенова Инесса Игоревна, являющийся членом СРО КИ Ассоциация "Саморегулируемая организация кадастровых инженеров" (дата вступления в СРО "31" января 2012 г., уникальный реестровый номер кадастрового инженера в реестре членов СРО КИ N1356). Сведения о СРО КИ Объединение профессионалов кадастровой деятельности содержатся в государственном реестре СРО КИ (уникальный номер реестровой записи от 19.09.2012 г. N150).

Сведения об уточняемых земельных участках, необходимые для исправления реестровых ошибок в сведениях о местоположении их границ

При проведении комплексных кадастровых работ было выявлено несоответствие фактического местоположения границ 40:26:000091:7, 40:26:000091:38, 40:26:000090:18 земельных участков сведениям Единого государственного реестра недвижимости, а именно: - фактические границы земельных участков смещены от границ, сведения о которых содержатся в Едином государственном реестре недвижимости, в связи с тем, что при межевании данных участков геодезические работы производились с привязкой к опорным межевым знакам (пункты ОМС), при этом конфигурация участков практически не изменилась (изменения не значительны). Конфигурация земельных участков установлена в соответствии со сведениями, содержащимися в документах межевания, сведениями Единого государственного реестра недвижимости с и с учетом фактического использования. Данные несоответствия квалифицируются в качестве реестровой ошибки в сведениях Единого государственного реестра недвижимости, которая допущена лицом, ранее осуществлявшим кадастровые работы в отношении земельного участка. Карта-планом территории предусмотрено исправление реестровых ошибок в местоположении границ и площади данных земельных участков.

Реестровая ошибка не выявлена в следующих земельных участках 40:26:000091:12, 40:26:000091:23, 40:26:000000:43, 40:26:000091:16, 40:26:000091:258, 40:26:000091:259, 40:26:000091:349, 40:26:000091:350, 40:26:000091:39, 40:26:000091:40, 40:26:000091:41, 40:26:000091:44, 40:26:000091:45, 40:26:000091:47, 40:26:000091:48, 40:26:000091:6, 40:26:000091:757, 40:26:000000:2811, 40:26:000091:10, 40:26:000091:3, 40:26:000091:4, 40:26:000091:42

Земельные участки с кадастровыми номерами 40:26:000091:1, 40:26:000091:5, 40:26:000091:753 и 40:26:000091:9 участвовали в судебных разбирательствах (КУВД-001/2022-52900269, №ВС-2022-11-28-326584 от 28.11.2022).

Земельный участок с кадастровым номером 40:26:000091:8 не удалось сопоставить на местности

Земельные участки с кадастровыми номерами расположены в других кадастровых кварталах и не включаются в карта-план - 40:26:000091:2

В земельные участки с кадастровыми номерами 40:26:000091:47 и 40:26:000000:2811 добавлена стыковочная точка, конфигурация и площадь не изменены.

**Описание местоположения здания, сооружения, объекта незавершенного строительства на земельном участке**

В карта – план территории включены координаты характерных точек контуров зданий которые представляют замкнутую линию, образуемую проекцией внешних границ ограждающих конструкций такого здания на горизонтальную плоскость, проходящую на уровне примыкания такого здания к поверхности земли. В соответствии с пунктом 3 части 1 и части 2 статьи 42.1 Федерального закона от 24.07.2007 № 221-ФЗ объектами комплексных работ зданий, сооружений (за исключением линейных объектов), а также объектов незавершенного строительства, сведения о которых содержатся в Едином государственном реестре недвижимости. В соответствии с Письмом Министерства экономического развития Российской Федерации от 10.03.2017 года №Д23и-1291 план этажей зданий не включается в состав приложений, если в отношении ранее учтенного здания, сооружения не выполнялись работы по реконструкции, при этом выполнение кадастровых работ в отношении таких здания или сооружения связаны исключительно с определением (уточнением) описания местоположения здания. В результате проведения комплексных кадастровых работ осуществлено уточнение местоположения на земельных участках объектов капитального строительства - 40:26:000091:50, 40:26:000091:52, 40:26:000091:53, 40:26:000091:54, 40:26:000091:55, 40:26:000091:56, 40:26:000091:59, 40:26:000091:60, 40:26:000091:61, 40:26:000091:62, 40:26:000091:64, 40:26:000091:66, 40:26:000091:26, 140:26:000091:263, 40:26:000166:573, 40:26:000090:127  
 В объектах капитального строительства не выявлена реестровая ошибка - 40:26:000091:262, 40:26:000091:273, 40:26:000091:277, 40:26:000091:322, 40:26:000091:358, 40:26:000091:51

Объекты капитального строительства не удалось сопоставить на местности - 40:26:000091:272, 40:26:000091:306, 40:26:000091:307, 40:26:000091:326, 40:26:000091:355, 40:26:000091:49, 40:26:000091:58.

Объекты капитального строительства располагаются в других кадастровых кварталах - 40:26:000091:143 40:26:000091:321, 40:26:000091:318, 40:26:000091:319, 40:26:000091:320.

Объекты капитального строительства с кадастровыми номерами 40:26:000090:127, 40:26:000166:573 по факту формируются в квартале 40:26:000091. в карта-плане в этих ОКСах был изменен квартал на актуальный.

**Сведения о пунктах геодезической сети и средствах измерений**

**1. Сведения о пунктах геодезической сети:**

№ п/п	Вид геодезической сети	Название пункта геодезической сети и тип знака	Система координат пункта геодезической сети	Координаты пункта, м		Дата обследования 5 марта 2024 г.		
						Сведения о состоянии		
				Х	У	наружного знака пункта	центра пункта	марки центра пункта
1	2	3	4	5	6	7	8	9
1	геодезическая сеть. 2 класс	Дворики, пирамида	СК кадастрового округа, зона 1 (40.1)	435 698,00	1 302 536,00	сохранился	сохранился	сохранился
2	геодезическая сеть. 3 класс	Турынино, пирамида		432 176,12	1 306 530,21			
3	геодезическая сеть. 3 класс	Тинино, пирамида		425 929,11	1 305 001,84	Сохранился	Сохранился	Сохранился

**2. Сведения об использованных средствах измерений:**

№ п/п	Наименование и обозначение типа средства измерений - прибора (инструмента, аппаратуры)	Заводской или серийный номер средства измерений	Реквизиты свидетельства о поверке прибора (инструмента, аппаратуры) и (или) срок действия поверки
1	2	3	4
—	—	—	—

### Сведения об уточняемых земельных участках

**1. Сведения о характерных точках границ уточняемого земельного участка с кадастровым номером \_\_\_\_\_ :**

Система координат \_\_\_\_\_ Зона № \_\_\_\_\_

Обозначение характерных точек границ	Координаты, м				Метод определения координат	Формулы, примененные для расчета средней квадратической погрешности определения координат характерных точек границ (Mt), с подставленными в такие формулы значениями и итоговые (вычисленные) значения Mt, м	Описание закрепления точки
	содержатся в Едином государственном реестре недвижимости		определены в результате выполнения комплексных кадастровых работ				
	X	Y	X	Y			
1	2	3	4	5	6	7	8

**2. Сведения о частях границ уточняемого земельного участка с кадастровым номером \_\_\_\_\_ :**

Обозначение части границ		Горизонтальное проложение (S), м	Описание прохождения части границ	Сведения о согласовании местоположения границ (согласовано/спорное)
от т.	до т.			
1	2	3	4	5

**3. Сведения о характеристиках уточняемого земельного участка с кадастровым номером \_\_\_\_\_ :**

№ п/п	Наименование характеристики земельного участка	Значение характеристики
1	2	3
1.	Адрес земельного участка	
1.1.	Сведения о местоположении земельного участка (при отсутствии адреса) в структурированном в соответствии с федеральной информационной адресной системой виде	
1.2.	Дополнительные сведения о местоположении земельного участка	
2.	Площадь земельного участка ± величина погрешности определения (вычисления) площади ( $P \pm \Delta P$ ), м <sup>2</sup>	
3.	Формула, примененная для вычисления предельной погрешности определения площади земельного участка, с подставленными значениями и итоговые (вычисленные) значения	
4.	Площадь земельного участка согласно сведениям Единого государственного реестра недвижимости (P <sub>кад</sub> ), м <sup>2</sup>	
5.	Оценка расхождения P и P <sub>кад</sub> ( $P - P_{кад}$ ), м <sup>2</sup>	

1	2	3
6.	Предельный минимальный и максимальный размеры земельного участка (Рмин и Рмакс), м <sup>2</sup>	
7.	Вид (виды) разрешенного использования	
7.1.	Дополнительные сведения об использовании земельного участка	
8.	Кадастровый или иной государственный учетный номер (инвентарный) здания, сооружения, объекта незавершенного строительства, расположенного на земельном участке	
9.	Сведения о земельных участках (землях общего пользования, территории общего пользования), посредством которых обеспечивается доступ	
10.	Иные сведения	
<b>4. Пояснения к сведениям об уточняемом земельном участке с кадастровым номером _____ :</b>		
1.		

### Сведения об образуемых земельных участках

**1. Сведения о характерных точках границ образуемого земельного участка** \_\_\_\_\_ :

\_\_\_\_\_ обозначение земельного участка

Система координат \_\_\_\_\_

Зона № \_\_\_\_\_

Обозначение характерных точек границ	Координаты, м		Метод определения координат	Формулы, примененные для расчета средней квадратической погрешности определения координат характерных точек границ (Mt), с подставленными в такие формулы значениями и итоговые (вычисленные) значения Mt, м	Описание закрепления точки
	X	Y			
1	2	3	4	5	6

**2. Сведения о частях границ образуемого земельного участка** \_\_\_\_\_ :

\_\_\_\_\_ обозначение земельного участка

Обозначение части границ		Горизонтальное проложение (S), м	Описание прохождения части границ	Сведения о согласовании местоположения границ (согласовано/спорное)
от т.	до т.			
1	2	3	4	5

**3. Сведения о характеристиках образуемого земельного участка** \_\_\_\_\_ :

\_\_\_\_\_ обозначение земельного участка

№ п/п	Наименование характеристики земельного участка	Значение характеристики
1	2	3
1.	Адрес земельного участка	
1.1.	Сведения о местоположении земельного участка (при отсутствии адреса) в структурированном в соответствии с федеральной информационной адресной системой виде	
1.2.	Дополнительные сведения о местоположении земельного участка	
2.	Категория земель	
3.	Вид (виды) разрешенного использования	
3.1.	Дополнительные сведения об использовании земельного участка	
4.	Реестровый номер границ территориальной зоны или в случае отсутствия такого реестрового номера ее индивидуальное обозначение (вид, тип, номер, индекс)	
5.	Площадь земельного участка ± величина погрешности определения (вычисления) площади ( $P \pm \Delta P$ ), м <sup>2</sup>	

1	2	3
6.	Формула, примененная для вычисления предельной погрешности определения площади земельного участка, с подставленными значениями и итоговые (вычисленные) значения	
7.	Предельный минимальный и максимальный размеры земельного участка (Рмин) и (Рмакс), м <sup>2</sup>	
8.	Кадастровый или иной государственный учетный номер (инвентарный) объекта недвижимости, расположенного на образуемом земельном участке	
9.	Кадастровые номера исходных земельных участков	
9.1.	Кадастровый номер входящего в состав земельного участка, представляющего собой единое землепользование (номер контура многоконтурного земельного участка), преобразование которого осуществляется	
9.2.	Кадастровые номера земельных участков, исключаемых из состава измененного (исходного) земельного участка, представляющего собой единое землепользование	
9.3.	Кадастровый или иной государственный учетный номер (инвентарный) объекта недвижимости, расположенного на измененном земельном участке	
10.	Условный номер земельного участка	
11.	Учетный номер проекта межевания территории	
12.	Дополнительные сведения об образовании земельного участка	
13.	Сведения о земельных участках (землях общего пользования, территории общего пользования), посредством которых обеспечивается доступ	
14.	Иные сведения	
<b>4. Пояснения к сведениям об образуемом земельном участке</b> _____ : обозначение земельного участка		
1.		

**Сведения об уточняемых земельных участках, необходимые для исправления реестровых ошибок в сведениях о местоположении их границ**

**1. Сведения о характерных точках границ уточняемого земельного участка с кадастровым номером** 40:26:000091:7 :

Система координат СК кадастрового округа, зона 1 (40.1) Зона № 1

Обозначение характерных точек границ	Координаты, м				Метод определения координат	Формулы, примененные для расчета средней квадратической погрешности определения координат характерных точек границ (Mt), с подставленными в такие формулы значениями и итоговые (вычисленные) значения Mt, м	Описание закрепления точки
	содержатся в Едином государственном реестре недвижимости		определены в результате выполнения комплексных кадастровых работ				
	X	Y	X	Y			
1	2	3	4	5	6	7	8
116	434 804,43	1 300 884,72	434 804,43	1 300 884,72	—	—	Долговременный межевой знак
207	434 805,21	1 300 887,11	434 805,21	1 300 887,11			
208	434 801,59	1 300 888,46	434 801,59	1 300 888,46			
н67У	—	—	434 800,98	1 300 886,75	Метод спутниковых геодезических измерений (определений)	$\sqrt{(0,04^2 + 0,09^2)} = 0,10$	—
66	434 800,78	1 300 886,05	434 800,78	1 300 886,05	—	—	Долговременный межевой знак
н72У	—	—	434 801,80	1 300 885,66	Метод спутниковых геодезических измерений (определений)	$\sqrt{(0,04^2 + 0,09^2)} = 0,10$	—
116	434 804,43	1 300 884,72	434 804,43	1 300 884,72	—	—	Долговременный межевой знак

**2. Сведения о частях границ уточняемого земельного участка с кадастровым номером** 40:26:000091:7 :

Обозначение части границ		Горизонтальное проложение (S), м	Описание прохождения части границ	Сведения о согласовании местоположения границ (согласовано/спорное)
от т.	до т.			
1	2	3	4	5
116	207	2,51	—	согласовано
207	208	3,86		
208	н67У	1,82		
н67У	66	0,73		
66	н72У	1,09		

1	2	3	4	5
н72У	116	2,79	—	согласовано

**3. Сведения о характеристиках уточняемого земельного участка с кадастровым номером** 40:26:000091:7 :

№ п/п	Наименование характеристики	Значение характеристики
1	2	3
1.	Адрес земельного участка	—
1.1.	Сведения о местоположении земельного участка (при отсутствии адреса) в структурированном в соответствии с федеральной информационной адресной системой виде	Российская Федерация, Калужская область, Калуга г, Московская ул, д 251
1.2.	Дополнительные сведения о местоположении земельного участка	—
2.	Площадь земельного участка ± величина погрешности определения (вычисления) площади ( $P \pm \Delta P$ ), м <sup>2</sup>	10 ± 1,00
3.	Формула, примененная для вычисления предельной погрешности определения площади земельного участка, с подставленными значениями и итоговые (вычисленные) значения	$3,5 * 0,10 * \sqrt{(10,00)} = 1$
4.	Площадь земельного участка согласно сведениям Единого государственного реестра недвижимости (Ркад), м <sup>2</sup>	10,00
5.	Оценка расхождения Р и Ркад ( $P - P_{кад}$ ), м <sup>2</sup>	0
6.	Предельный минимальный и максимальный размеры земельного участка ( $R_{мин}$ и $R_{макс}$ ), м <sup>2</sup>	$R_{мин} = —$ $R_{макс} = —$
7.	Кадастровый или иной государственный учетный номер (инвентарный) здания, сооружения, объекта незавершенного строительства, расположенного на земельном участке	—
8.	Вид (виды) разрешенного использования	для использования в целях эксплуатации временного сооружения для торговли продовольственными товарами (исключая пиво в розлив и алкогольную продукцию)
8.1.	Дополнительные сведения об использовании земельного участка	—
9.	Сведения о земельных участках (землях общего пользования, территории общего пользования), посредством которых обеспечивается доступ	—
10.	Иные сведения	—

**4. Пояснения к сведениям об уточняемом земельном участке с кадастровым номером** 40:26:000091:7 :

1.	—
----	---

**1. Сведения о характерных точках границ уточняемого земельного участка с кадастровым номером** 40:26:000091:38 :  
 Система координат СК кадастрового округа, зона 1 (40.1) Зона № 1

Обозначение характерных точек границ	Координаты, м				Метод определения координат	Формулы, примененные для расчета средней квадратической погрешности определения координат характерных точек границ (Mt), с подставленными в такие формулы значениями и итоговые (вычисленные) значения Mt, м	Описание закрепления точки
	содержатся в Едином государственном реестре недвижимости		определены в результате выполнения комплексных кадастровых работ				
	X	Y	X	Y			
1	2	3	4	5	6	7	8
127	434 965,34	1 301 062,97	434 965,34	1 301 062,97	—	—	—
128	434 962,14	1 301 063,91	—	—			
129	—	—	434 962,14	1 301 063,90			
130	434 960,41	1 301 057,84	434 960,41	1 301 057,84			
131	434 963,53	1 301 056,80	434 963,53	1 301 056,80			
127	434 965,34	1 301 062,97	434 965,34	1 301 062,97			

**2. Сведения о частях границ уточняемого земельного участка с кадастровым номером** 40:26:000091:38 :

Обозначение части границ		Горизонтальное проложение (S), м	Описание прохождения части границ	Сведения о согласовании местоположения границ (согласовано/спорное)
от т.	до т.			
1	2	3	4	5
127	129	3,33	—	согласовано
129	130	6,30		
130	131	3,29		
131	127	6,43		

**3. Сведения о характеристиках уточняемого земельного участка с кадастровым номером** 40:26:000091:38 :

№ п/п	Наименование характеристики	Значение характеристики
1	2	3
1.	Адрес земельного участка	—
1.1.	Сведения о местоположении земельного участка (при отсутствии адреса) в структурированном в соответствии с федеральной информационной адресной системой виде	Российская Федерация, Калужская область, Калуга г, Линейная ул, д 11
1.2.	Дополнительные сведения о местоположении земельного участка	—

1	2	3
2.	Площадь земельного участка ± величина погрешности определения (вычисления) площади ( $P \pm \Delta P$ ), м <sup>2</sup>	21 ± 2,00
3.	Формула, примененная для вычисления предельной погрешности определения площади земельного участка, с подставленными значениями и итоговые (вычисленные) значения	$3,5*0,10*\sqrt{(21,00)} = 2$
4.	Площадь земельного участка согласно сведениям Единого государственного реестра недвижимости (Р <sub>кад</sub> ), м <sup>2</sup>	21,00
5.	Оценка расхождения Р и Р <sub>кад</sub> (Р - Р <sub>кад</sub> ), м <sup>2</sup>	0
6.	Предельный минимальный и максимальный размеры земельного участка (Р <sub>мин</sub> и Р <sub>макс</sub> ), м <sup>2</sup>	Р <sub>мин</sub> = — Р <sub>макс</sub> = —
7.	Кадастровый или иной государственный учетный номер (инвентарный) здания, сооружения, объекта незавершенного строительства, расположенного на земельном участке	—
8.	Вид (виды) разрешенного использования	для строительства кирпичного сарая
8.1.	Дополнительные сведения об использовании земельного участка	—
9.	Сведения о земельных участках (землях общего пользования, территории общего пользования), посредством которых обеспечивается доступ	—
10.	Иные сведения	—

**4. Пояснения к сведениям об уточняемом земельном участке с кадастровым номером** 40:26:000091:38 :

1. —

**1. Сведения о характерных точках границ уточняемого земельного участка с кадастровым номером** 40:26:000091:47 :

Система координат СК кадастрового округа, зона 1 (40.1) Зона № 1

Обозначение характерных точек границ	Координаты, м				Метод определения координат	Формулы, примененные для расчета средней квадратической погрешности определения координат характерных точек границ (Mt), с подставленными в такие формулы значениями и итоговые (вычисленные) значения Mt, м	Описание закрепления точки
	содержатся в Едином государственном реестре недвижимости		определены в результате выполнения комплексных кадастровых работ				
	X	Y	X	Y			
1	2	3	4	5	6	7	8
176	434 883,04	1 301 067,99	434 883,04	1 301 067,99	—	—	Временный межевой знак

1	2	3	4	5	6	7	8
177	434 886,02	1 301 073,41	434 886,02	1 301 073,41	—	—	Временный межевой знак
178	434 889,19	1 301 075,83	434 889,19	1 301 075,83			
179	434 891,96	1 301 076,85	434 891,96	1 301 076,85			
180	434 894,83	1 301 076,94	434 894,83	1 301 076,94			Закрепление отсутствует
181	434 903,68	1 301 101,03	434 903,68	1 301 101,03			
182	434 874,01	1 301 112,01	434 874,01	1 301 112,01			Временный межевой знак
н183У	—	—	434 870,60	1 301 102,86	Метод спутниковых геодезических измерений (определений)	$\sqrt{(0,04^2 + 0,09^2)} = 0,10$	—
184	434 856,32	1 301 064,59	434 856,32	1 301 064,59	—	—	Временный межевой знак
185	434 878,13	1 301 056,60	434 878,13	1 301 056,60			
176	434 883,04	1 301 067,99	434 883,04	1 301 067,99			

**2. Сведения о частях границ уточняемого земельного участка с кадастровым номером** 40:26:000091:47 :

Обозначение части границ		Горизонтальное проложение (S), м	Описание прохождения части границ	Сведения о согласовании местоположения границ (согласовано/спорное)
от т.	до т.			
1	2	3	4	5
176	177	6,19	—	согласовано
177	178	3,99		
178	179	2,95		
179	180	2,87		
180	181	25,66		
181	182	31,64		
182	н183У	9,76		
н183У	184	40,85		
184	185	23,23		
185	176	12,40		

**3. Сведения о характеристиках уточняемого земельного участка с кадастровым номером** 40:26:000091:47 :

№ п/п	Наименование характеристики	Значение характеристики
1	2	3
1.	Адрес земельного участка	—
1.1.	Сведения о местоположении земельного участка (при отсутствии адреса) в структурированном в соответствии с федеральной информационной адресной системой виде	Российская Федерация, Калужская область, Калуга г, Поселковая ул, д 7, корп 15
1.2.	Дополнительные сведения о местоположении земельного участка	—

1	2	3
2.	Площадь земельного участка ± величина погрешности определения (вычисления) площади ( $P \pm \Delta P$ ), м <sup>2</sup>	1 428 ± 13,00
3.	Формула, примененная для вычисления предельной погрешности определения площади земельного участка, с подставленными значениями и итоговые (вычисленные) значения	$3,5*0,10*\sqrt{(1\ 428,00)} = 13$
4.	Площадь земельного участка согласно сведениям Единого государственного реестра недвижимости (Р <sub>кад</sub> ), м <sup>2</sup>	1 428,00
5.	Оценка расхождения Р и Р <sub>кад</sub> (Р - Р <sub>кад</sub> ), м <sup>2</sup>	0
6.	Предельный минимальный и максимальный размеры земельного участка (Р <sub>мин</sub> и Р <sub>макс</sub> ), м <sup>2</sup>	Р <sub>мин</sub> = — Р <sub>макс</sub> = —
7.	Кадастровый или иной государственный учетный номер (инвентарный) здания, сооружения, объекта незавершенного строительства, расположенного на земельном участке	—
8.	Вид (виды) разрешенного использования	многоквартирный дом
8.1.	Дополнительные сведения об использовании земельного участка	—
9.	Сведения о земельных участках (землях общего пользования, территории общего пользования), посредством которых обеспечивается доступ	—
10.	Иные сведения	—

**4. Пояснения к сведениям об уточняемом земельном участке с кадастровым номером** 40:26:000091:47 :

1. —

**1. Сведения о характерных точках границ уточняемого земельного участка с кадастровым номером** 40:26:000090:18 :

Система координат СК кадастрового округа, зона 1 (40.1) Зона № 1

Обозначение характерных точек границ	Координаты, м				Метод определения координат	Формулы, примененные для расчета средней квадратической погрешности определения координат характерных точек границ (Mt), с подставленными в такие формулы значениями и итоговые (вычисленные) значения Mt, м	Описание закрепления точки
	содержатся в Едином государственном реестре недвижимости		определены в результате выполнения комплексных кадастровых работ				
	X	Y	X	Y			
1	2	3	4	5	6	7	8

1	2	3	4	5	6	7	8
66	—	—	434 800,78	1 300 886,05	—	—	Долговременный межевой знак
н67У	—	—	434 800,98	1 300 886,75	Метод спутниковых геодезических измерений (определений)	$\sqrt{(0,04^2 + 0,09^2)} = 0,10$	—
68	434 798,05	1 300 887,87	434 798,05	1 300 887,87	—	—	
69	434 797,20	1 300 885,71	434 797,20	1 300 885,71			
70	434 801,22	1 300 884,17	434 801,22	1 300 884,17			
71	434 802,06	1 300 886,33	—	—	Метод спутниковых геодезических измерений (определений)	0,10	
н72У	—	—	434 801,80	1 300 885,66	Метод спутниковых геодезических измерений (определений)	$\sqrt{(0,04^2 + 0,09^2)} = 0,10$	
66	—	—	434 800,78	1 300 886,05	—	—	Долговременный межевой знак

**2. Сведения о частях границ уточняемого земельного участка с кадастровым номером** 40:26:000090:18 :

Обозначение части границ		Горизонтальное проложение (S), м	Описание прохождения части границ	Сведения о согласовании местоположения границ (согласовано/спорное)
от т.	до т.			
1	2	3	4	5
66	н67У	0,73	—	согласовано
н67У	68	3,14		
68	69	2,32		
69	70	4,30		
70	н72У	1,60		
н72У	66	1,09		

**3. Сведения о характеристиках уточняемого земельного участка с кадастровым номером** 40:26:000090:18 :

№ п/п	Наименование характеристики	Значение характеристики
1	2	3
1.	Адрес земельного участка	—
1.1.	Сведения о местоположении земельного участка (при отсутствии адреса) в структурированном в соответствии с федеральной информационной адресной системой виде	Российская Федерация, Калужская область, Калуга г, Московская ул, д 251
1.2.	Дополнительные сведения о местоположении земельного участка	—
2.	Площадь земельного участка ± величина погрешности определения (вычисления) площади ( $P \pm \Delta P$ ), м <sup>2</sup>	9 ± 1,00

1	2	3
3.	Формула, примененная для вычисления предельной погрешности определения площади земельного участка, с подставленными значениями и итоговые (вычисленные) значения	$3,5*0,10*\sqrt{(9,00)} = 1$
4.	Площадь земельного участка согласно сведениям Единого государственного реестра недвижимости (Ркад), м <sup>2</sup>	10,00
5.	Оценка расхождения Р и Ркад (Р - Ркад), м <sup>2</sup>	1
6.	Предельный минимальный и максимальный размеры земельного участка (Рмин и Рмакс), м <sup>2</sup>	Рмин = — Рмакс = —
7.	Кадастровый или иной государственный учетный номер (инвентарный) здания, сооружения, объекта незавершенного строительства, расположенного на земельном участке	—
8.	Вид (виды) разрешенного использования	эксплуатация временного сооружения для коммерческой торговли
8.1.	Дополнительные сведения об использовании земельного участка	—
9.	Сведения о земельных участках (землях общего пользования, территории общего пользования), посредством которых обеспечивается доступ	—
10.	Иные сведения	—

**4. Пояснения к сведениям об уточняемом земельном участке с кадастровым номером** 40:26:000090:18 :

1.	—
----	---

**1. Сведения о характерных точках границ уточняемого земельного участка с кадастровым номером** 40:26:000000:2811 :

Система координат СК кадастрового округа, зона 1 (40.1) Зона № 1

Обозначение характерных точек границ	Координаты, м				Метод определения координат	Формулы, примененные для расчета средней квадратической погрешности определения координат характерных точек границ (Mt), с подставленными в такие формулы значениями и итоговые (вычисленные) значения Mt, м	Описание закрепления точки
	содержатся в Едином государственном реестре недвижимости		определены в результате выполнения комплексных кадастровых работ				
	X	Y	X	Y			
1	2	3	4	5	6	7	8
250	435 027,93	1 301 060,63	435 027,93	1 301 060,63			
251	435 022,75	1 301 062,48	435 022,75	1 301 062,48	—	—	—
252	435 017,42	1 301 047,56	435 017,42	1 301 047,56			

1	2	3	4	5	6	7	8
253	435 015,46	1 301 046,07	435 015,46	1 301 046,07	—	—	
254	435 002,12	1 301 010,43	435 002,12	1 301 010,43			
255	434 971,27	1 301 021,24	434 971,27	1 301 021,24			
256	434 962,34	1 301 024,08	434 962,34	1 301 024,08			
257	434 855,40	1 301 062,09	434 855,40	1 301 062,09			
258	434 856,32	1 301 064,59	434 856,32	1 301 064,59			
н183У	—	—	434 870,60	1 301 102,86	Метод спутниковых геодезических измерений (определений)	$\sqrt{(0,09^2 + 0,04^2)} = 0,10$	
259	434 860,85	1 301 106,33	434 860,85	1 301 106,33	—	—	—
260	434 873,27	1 301 140,66	434 873,27	1 301 140,66			
261	434 867,63	1 301 142,70	434 867,63	1 301 142,70			
262	434 860,29	1 301 121,49	434 860,29	1 301 121,49			
263	434 855,29	1 301 108,23	434 855,29	1 301 108,23			
264	434 853,21	1 301 102,68	434 853,21	1 301 102,68			
265	434 863,34	1 301 099,08	434 863,34	1 301 099,08			
266	434 848,76	1 301 059,15	434 848,76	1 301 059,15			
267	434 960,76	1 301 019,33	434 960,76	1 301 019,33			
268	434 969,68	1 301 016,50	434 969,68	1 301 016,50			
269	435 005,56	1 301 003,93	435 005,56	1 301 003,93			
270	435 020,06	1 301 042,65	435 020,06	1 301 042,65			
271	435 022,05	1 301 044,17	435 022,05	1 301 044,17			
250	435 027,93	1 301 060,63	435 027,93	1 301 060,63			

**2. Сведения о частях границ уточняемого земельного участка с кадастровым номером** 40:26:000000:2811 :

Обозначение части границ		Горизонтальное проложение (S), м	Описание прохождения части границ	Сведения о согласовании местоположения границ (согласовано/спорное)
от т.	до т.			
1	2	3	4	5
250	251	5,50	—	согласовано
251	252	15,84		
252	253	2,46		
253	254	38,05		
254	255	32,69		
255	256	9,37		
256	257	113,49		
257	258	2,66		

1	2	3	4	5
258	н183У	40,85	—	согласовано
н183У	259	10,35		
259	260	36,51		
260	261	6,00		
261	262	22,44		
262	263	14,17		
263	264	5,93		
264	265	10,75		
265	266	42,51		
266	267	118,87		
267	268	9,36		
268	269	38,02		
269	270	41,35		
270	271	2,50		
271	250	17,48		

**3. Сведения о характеристиках уточняемого земельного участка с кадастровым номером** 40:26:000000:2811 :

№ п/п	Наименование характеристики	Значение характеристики
1	2	3
1.	Адрес земельного участка	Российская Федерация, Калужская область, ул. Линейная - ул. Поселковая ул.
1.1.	Сведения о местоположении земельного участка (при отсутствии адреса) в структурированном в соответствии с федеральной информационной адресной системой виде	—
1.2.	Дополнительные сведения о местоположении земельного участка	—
2.	Площадь земельного участка ± величина погрешности определения (вычисления) площади ( $P \pm \Delta P$ ), м <sup>2</sup>	1 652 ± 14,00
3.	Формула, примененная для вычисления предельной погрешности определения площади земельного участка, с подставленными значениями и итоговые (вычисленные) значения	$3,5*0,10*\sqrt{(1\ 652,00)} = 14$
4.	Площадь земельного участка согласно сведениям Единого государственного реестра недвижимости (Ркад), м <sup>2</sup>	—
5.	Оценка расхождения Р и Ркад ( $P - P_{кад}$ ), м <sup>2</sup>	—

1	2	3
6.	Предельный минимальный и максимальный размеры земельного участка (Р <sub>мин</sub> и Р <sub>макс</sub> ), м <sup>2</sup>	Р <sub>мин</sub> = — Р <sub>макс</sub> = —
7.	Кадастровый или иной государственный учетный номер (инвентарный) здания, сооружения, объекта незавершенного строительства, расположенного на земельном участке	40:26:000091:260; 40:26:000125:1285
8.	Вид (виды) разрешенного использования	"Строительство трассы теплоснабжения от ОП-6 (проектируемая камера ТК-25) по ул. Линейной, до проектируемой ТК-27 по ул. Поселковая, д. 4 МБОУ до ЦРТДиЮ "Созвездие" и перекладка существующей теплотрассы от ТВ-6 до ОП-6 (проектируемая камера ТК-25) в г. Калуге"
8.1.	Дополнительные сведения об использовании земельного участка	—
9.	Сведения о земельных участках (землях общего пользования, территории общего пользования), посредством которых обеспечивается доступ	—
10.	Иные сведения	—
<b>4. Пояснения к сведениям об уточняемом земельном участке с кадастровым номером</b>		40:26:000000:2811 :
1.	—	—

**Описание местоположения здания, сооружения, объекта незавершенного строительства на земельном участке**

**1. Сведения о характерных точках контура объекта недвижимости с кадастровым номером** 40:26:000091:50 :

Система координат СК кадастрового округа, зона 1 (40.1) Зона № 1

Обозначение характерных точек границ	Содержатся в Едином государственном реестре недвижимости			Определены в ходе выполнения комплексных кадастровых работ			Метод определения координат	Формулы, примененные для расчета средней квадратической погрешности определения координат характерных точек (Mt), м, с подставленными в такие формулы значениями и итоговые (вычисленные) значения Mt, м
	координаты, м		Радиус, м	координаты, м		Радиус, м		
	X	Y	R	X	Y	R		
1	2	3	4	5	6	7	8	9
н1О	—	—	—	434 901,18	1 300 967,65	—	Метод спутниковых геодезических измерений (определений)	$\sqrt{(0,04^2 + 0,09^2)} = 0,10$
н2О	—	—	—	434 901,99	1 300 971,03	—		
н3О	—	—	—	434 896,57	1 300 972,32	—		
н4О	—	—	—	434 895,76	1 300 968,94	—		
н1О	—	—	—	434 901,18	1 300 967,65	—		

**2. Сведения о характеристиках объекта недвижимости с кадастровым номером** 40:26:000091:50 :

№ п/п	Наименование характеристики	Значение характеристики
1	2	3
1.	Вид объекта недвижимости	Здание
2.	Ранее присвоенный государственный учетный номер (инвентарный) здания, сооружения, объекта незавершенного строительства	—
3.	Кадастровый номер земельного участка (земельных участков), в границах которого (которых) расположены здание, сооружение, объект незавершенного строительства	40:26:000091:349
4.	Уникальный учетный номер кадастрового квартала, в границах которого расположены здание, сооружение, объект незавершенного строительства	40:26:000091

1	2	3
5.	Адрес здания, сооружения, объекта незавершенного строительства	—
5.1.	Сведения о местоположении здания, сооружения, объекта незавершенного строительства (при отсутствии адреса) в структурированном в соответствии с федеральной информационной адресной системой виде	248006, Российская Федерация, Калужская область, Калуга г, Линейная около д.28 ул
5.2.	Дополнительные сведения о местоположении	—
6.	Иные сведения	—

**3. Пояснения к сведениям об объекте недвижимости с кадастровым номером 40:26:000091:50 :**

1.	—
----	---

**1. Сведения о характерных точках контура объекта недвижимости с кадастровым номером 40:26:000091:52 :**

Система координат <u>СК кадастрового округа, зона 1 (40.1)</u>	Зона № <u>1</u>
--	-----------------

Обозначение характерных точек границ	Содержатся в Едином государственном реестре недвижимости			Определены в ходе выполнения комплексных кадастровых работ			Метод определения координат	Формулы, примененные для расчета средней квадратической погрешности определения координат характерных точек (Mt), м, с подставленными в такие формулы значениями и итоговые (вычисленные) значения Mt, м
	координаты, м		Радиус, м	координаты, м		Радиус, м		
	X	Y	R	X	Y	R		
1	2	3	4	5	6	7	8	9
н1О	—	—	—	434 944,82	1 300 843,06	—	Метод спутниковых геодезических измерений (определений)	$\sqrt{(0,04^2 + 0,09^2)} = 0,10$
н2О	—	—	—	434 956,88	1 300 879,65	—		
н3О	—	—	—	434 942,06	1 300 884,53	—		
н4О	—	—	—	434 934,38	1 300 861,23	—		
н5О	—	—	—	434 910,85	1 300 871,75	—		
н6О	—	—	—	434 905,06	1 300 858,79	—		
н1О	—	—	—	434 944,82	1 300 843,06	—		

**2. Сведения о характеристиках объекта недвижимости с кадастровым номером** 40:26:000091:52 :

№ п/п	Наименование характеристики	Значение характеристики
1	2	3
1.	Вид объекта недвижимости	Здание
2.	Ранее присвоенный государственный учетный номер (инвентарный) здания, сооружения, объекта незавершенного строительства	—
3.	Кадастровый номер земельного участка (земельных участков), в границах которого (которых) расположены здание, сооружение, объект незавершенного строительства	—
4.	Уникальный учетный номер кадастрового квартала, в границах которого расположены здание, сооружение, объект незавершенного строительства	40:26:000091
5.	Адрес здания, сооружения, объекта незавершенного строительства	Российская Федерация, Калужская область, Калуга г, Московская ул, д 255
5.1.	Сведения о местоположении здания, сооружения, объекта незавершенного строительства (при отсутствии адреса) в структурированном в соответствии с федеральной информационной адресной системой виде	—
5.2.	Дополнительные сведения о местоположении	—
6.	Иные сведения	—

**3. Пояснения к сведениям об объекте недвижимости с кадастровым номером** 40:26:000091:52 :

1.	—
----	---

**1. Сведения о характерных точках контура объекта недвижимости с кадастровым номером** 40:26:000091:53 :

Система координат		<u>СК кадастрового округа, зона 1 (40.1)</u>					Зона № <u>1</u>	
Обозначение характерных точек границ	Содержатся в Едином государственном реестре недвижимости			Определены в ходе выполнения комплексных кадастровых работ			Метод определения координат	Формулы, примененные для расчета средней квадратической погрешности определения координат характерных точек (Mt), м, с подставленными в такие формулы значениями и итоговые (вычисленные) значения Mt, м
	координаты, м		Радиус, м	координаты, м		Радиус, м		
	X	Y	R	X	Y	R		
1	2	3	4	5	6	7	8	9
н10	—	—	—	434 884,03	1 301 013,94	—	Метод спутниковых геодезических измерений (определений)	$\sqrt{(0,04^2 + 0,09^2)} = 0,10$

1	2	3	4	5	6	7	8	9
н2О	—	—	—	434 888,82	1 301 028,09	—	Метод спутниковых геодезических измерений (определений)	$\sqrt{(0,04^2 + 0,09^2)} = 0,10$
н3О	—	—	—	434 853,43	1 301 040,06	—		
н4О	—	—	—	434 841,44	1 301 004,63	—		
н5О	—	—	—	434 852,63	1 301 000,84	—		
н6О	—	—	—	434 859,83	1 301 022,13	—		
н1О	—	—	—	434 884,03	1 301 013,94	—		

**2. Сведения о характеристиках объекта недвижимости с кадастровым номером** 40:26:000091:53 :

№ п/п	Наименование характеристики	Значение характеристики
1	2	3
1.	Вид объекта недвижимости	Здание
2.	Ранее присвоенный государственный учетный номер (инвентарный) здания, сооружения, объекта незавершенного строительства	—
3.	Кадастровый номер земельного участка (земельных участков), в границах которого (которых) расположены здание, сооружение, объект незавершенного строительства	—
4.	Уникальный учетный номер кадастрового квартала, в границах которого расположены здание, сооружение, объект незавершенного строительства	40:26:000091
5.	Адрес здания, сооружения, объекта незавершенного строительства	Калужская обл., г. Калуга, ул. Линейная, д. 30/5
5.1.	Сведения о местоположении здания, сооружения, объекта незавершенного строительства (при отсутствии адреса) в структурированном в соответствии с федеральной информационной адресной системой виде	—
5.2.	Дополнительные сведения о местоположении	—
6.	Иные сведения	—

**3. Пояснения к сведениям об объекте недвижимости с кадастровым номером** 40:26:000091:53 :

1.	—
----	---

**1. Сведения о характерных точках контура объекта недвижимости с кадастровым номером** 40:26:000091:54 :

Система координат <u>СК кадастрового округа, зона 1 (40.1)</u>							Зона № <u>1</u>	
Обозначение характерных точек границ	Содержатся в Едином государственном реестре недвижимости			Определены в ходе выполнения комплексных кадастровых работ			Метод определения координат	Формулы, примененные для расчета средней квадратической погрешности определения координат характерных точек (Mt), м, с подставленными в такие формулы значениями и итоговые (вычисленные) значения Mt, м
	координаты, м		Радиус, м	координаты, м		Радиус, м		
	X	Y	R	X	Y	R		
1	2	3	4	5	6	7	8	9
н1О	—	—	—	434 922,12	1 301 042,51	—	Метод спутниковых геодезических измерений (определений)	$\sqrt{(0,04^2 + 0,09^2)} = 0,10$
н2О	—	—	—	434 927,55	1 301 057,63	—		
н3О	—	—	—	434 897,12	1 301 068,56	—		
н4О	—	—	—	434 891,69	1 301 053,43	—		
н1О	—	—	—	434 922,12	1 301 042,51	—		

**2. Сведения о характеристиках объекта недвижимости с кадастровым номером** 40:26:000091:54 :

№ п/п	Наименование характеристики	Значение характеристики
1	2	3
1.	Вид объекта недвижимости	Здание
2.	Ранее присвоенный государственный учетный номер (инвентарный) здания, сооружения, объекта незавершенного строительства	—
3.	Кадастровый номер земельного участка (земельных участков), в границах которого (которых) расположены здание, сооружение, объект незавершенного строительства	40:26:000091:48
4.	Уникальный учетный номер кадастрового квартала, в границах которого расположены здание, сооружение, объект незавершенного строительства	40:26:000091

1	2	3
5.	Адрес здания, сооружения, объекта незавершенного строительства	Калужская обл., г. Калуга, ул. Линейная, д. 13
5.1.	Сведения о местоположении здания, сооружения, объекта незавершенного строительства (при отсутствии адреса) в структурированном в соответствии с федеральной информационной адресной системой виде	—
5.2.	Дополнительные сведения о местоположении	—
6.	Иные сведения	—

**3. Пояснения к сведениям об объекте недвижимости с кадастровым номером** 40:26:000091:54 :

1.	—
----	---

**1. Сведения о характерных точках контура объекта недвижимости с кадастровым номером** 40:26:000091:55 :

Система координат	<u>СК кадастрового округа, зона 1 (40.1)</u>	Зона №	<u>1</u>
-------------------	--	--------	----------

Обозначение характерных точек границ	Содержатся в Едином государственном реестре недвижимости			Определены в ходе выполнения комплексных кадастровых работ			Метод определения координат	Формулы, примененные для расчета средней квадратической погрешности определения координат характерных точек (Mt), м, с подставленными в такие формулы значениями и итоговые (вычисленные) значения Mt, м
	координаты, м		Радиус, м	координаты, м		Радиус, м		
	X	Y	R	X	Y	R		
1	2	3	4	5	6	7	8	9
н1О	—	—	—	434 958,77	1 300 900,40	—	Метод спутниковых геодезических измерений (определений)	$\sqrt{(0,04^2 + 0,09^2)} = 0,10$
н2О	—	—	—	434 971,75	1 300 935,22	—		
н3О	—	—	—	434 958,77	1 300 940,06	—		
н4О	—	—	—	434 945,80	1 300 905,24	—		
н1О	—	—	—	434 958,77	1 300 900,40	—		

**2. Сведения о характеристиках объекта недвижимости с кадастровым номером** 40:26:000091:55 :

№ п/п	Наименование характеристики	Значение характеристики
1	2	3
1.	Вид объекта недвижимости	Здание

1	2	3
2.	Ранее присвоенный государственный учетный номер (инвентарный) здания, сооружения, объекта незавершенного строительства	—
3.	Кадастровый номер земельного участка (земельных участков), в границах которого (которых) расположены здание, сооружение, объект незавершенного строительства	—
4.	Уникальный учетный номер кадастрового квартала, в границах которого расположены здание, сооружение, объект незавершенного строительства	40:26:000091
5.	Адрес здания, сооружения, объекта незавершенного строительства	Калужская обл., г. Калуга, пер. Строительный, д. 4
5.1.	Сведения о местоположении здания, сооружения, объекта незавершенного строительства (при отсутствии адреса) в структурированном в соответствии с федеральной информационной адресной системой виде	—
5.2.	Дополнительные сведения о местоположении	—
6.	Иные сведения	—

**3. Пояснения к сведениям об объекте недвижимости с кадастровым номером** 40:26:000091:55 :

1.	—
----	---

**1. Сведения о характерных точках контура объекта недвижимости с кадастровым номером** 40:26:000091:56 :

Система координат СК кадастрового округа, зона 1 (40.1) Зона № 1

Обозначение характерных точек границ	Содержатся в Едином государственном реестре недвижимости			Определены в ходе выполнения комплексных кадастровых работ			Метод определения координат	Формулы, примененные для расчета средней квадратической погрешности определения координат характерных точек (Mt), м, с подставленными в такие формулы значениями и итоговые (вычисленные) значения Mt, м
	координаты, м		Радиус, м	координаты, м		Радиус, м		
	X	Y	R	X	Y	R		
1	2	3	4	5	6	7	8	9
н1О	—	—	—	435 041,85	1 301 134,21	—	Метод спутниковых геодезических измерений (определений)	$\sqrt{(0,04^2 + 0,09^2)} = 0,10$
н2О	—	—	—	435 051,52	1 301 160,95	—		
н3О	—	—	—	435 039,83	1 301 165,18	—		

1	2	3	4	5	6	7	8	9
н4О	—	—	—	435 030,16	1 301 138,44	—	Метод спутниковых геодезических измерений (определений)	$\sqrt{(0,04^2 + 0,09^2)} = 0,10$
н1О	—	—	—	435 041,85	1 301 134,21	—		

**2. Сведения о характеристиках объекта недвижимости с кадастровым номером** 40:26:000091:56 :

№ п/п	Наименование характеристики	Значение характеристики
1	2	3
1.	Вид объекта недвижимости	Здание
2.	Ранее присвоенный государственный учетный номер (инвентарный) здания, сооружения, объекта незавершенного строительства	—
3.	Кадастровый номер земельного участка (земельных участков), в границах которого (которых) расположены здание, сооружение, объект незавершенного строительства	—
4.	Уникальный учетный номер кадастрового квартала, в границах которого расположены здание, сооружение, объект незавершенного строительства	40:26:000091
5.	Адрес здания, сооружения, объекта незавершенного строительства	248017, Российская Федерация, Калужская область, Калуга г, Строительный пер, д 12/2
5.1.	Сведения о местоположении здания, сооружения, объекта незавершенного строительства (при отсутствии адреса) в структурированном в соответствии с федеральной информационной адресной системой виде	—
5.2.	Дополнительные сведения о местоположении	—
6.	Иные сведения	—

**3. Пояснения к сведениям об объекте недвижимости с кадастровым номером** 40:26:000091:56 :

1.	—
----	---

**1. Сведения о характерных точках контура объекта недвижимости с кадастровым номером** 40:26:000091:59 :

Система координат <u>СК кадастрового округа, зона 1 (40.1)</u>							Зона № <u>1</u>	
Обозначение характерных точек границ	Содержатся в Едином государственном реестре недвижимости			Определены в ходе выполнения комплексных кадастровых работ			Метод определения координат	Формулы, примененные для расчета средней квадратической погрешности определения координат характерных точек (Mt), м, с подставленными в такие формулы значениями и итоговые (вычисленные) значения Mt, м
	координаты, м		Радиус, м	координаты, м		Радиус, м		
	X	Y	R	X	Y	R		
1	2	3	4	5	6	7	8	9
н1О	—	—	—	434 916,04	1 301 177,27	—	Метод спутниковых геодезических измерений (определений)	$\sqrt{(0,04^2 + 0,09^2)} = 0,10$
н2О	—	—	—	434 926,22	1 301 209,02	—		
н3О	—	—	—	434 916,04	1 301 212,29	—		
н4О	—	—	—	434 905,85	1 301 180,53	—		
н1О	—	—	—	434 916,04	1 301 177,27	—		

**2. Сведения о характеристиках объекта недвижимости с кадастровым номером** 40:26:000091:59 :

№ п/п	Наименование характеристики	Значение характеристики
1	2	3
1.	Вид объекта недвижимости	Здание
2.	Ранее присвоенный государственный учетный номер (инвентарный) здания, сооружения, объекта незавершенного строительства	—
3.	Кадастровый номер земельного участка (земельных участков), в границах которого (которых) расположены здание, сооружение, объект незавершенного строительства	40:26:000091:45
4.	Уникальный учетный номер кадастрового квартала, в границах которого расположены здание, сооружение, объект незавершенного строительства	40:26:000091

1	2	3
5.	Адрес здания, сооружения, объекта незавершенного строительства	Калужская обл., г. Калуга, ул. Поселковая, д. 11/8
5.1.	Сведения о местоположении здания, сооружения, объекта незавершенного строительства (при отсутствии адреса) в структурированном в соответствии с федеральной информационной адресной системой виде	—
5.2.	Дополнительные сведения о местоположении	—
6.	Иные сведения	—

**3. Пояснения к сведениям об объекте недвижимости с кадастровым номером** 40:26:000091:59 :

1.	—
----	---

**1. Сведения о характерных точках контура объекта недвижимости с кадастровым номером** 40:26:000091:60 :

Система координат	<u>СК кадастрового округа, зона 1 (40.1)</u>	Зона №	<u>1</u>
-------------------	--	--------	----------

Обозначение характерных точек границ	Содержатся в Едином государственном реестре недвижимости			Определены в ходе выполнения комплексных кадастровых работ			Метод определения координат	Формулы, примененные для расчета средней квадратической погрешности определения координат характерных точек (Mt), м, с подставленными в такие формулы значениями и итоговые (вычисленные) значения Mt, м
	координаты, м		Радиус, м	координаты, м		Радиус, м		
	X	Y	R	X	Y	R		
1	2	3	4	5	6	7	8	9
н1О	—	—	—	434 974,87	1 301 176,04	—	Метод спутниковых геодезических измерений (определений)	$\sqrt{(0,04^2 + 0,09^2)} = 0,10$
н2О	—	—	—	434 979,79	1 301 190,99	—		
н3О	—	—	—	434 948,06	1 301 201,44	—		
н4О	—	—	—	434 943,14	1 301 186,50	—		
н1О	—	—	—	434 974,87	1 301 176,04	—		

**2. Сведения о характеристиках объекта недвижимости с кадастровым номером** 40:26:000091:60 :

№ п/п	Наименование характеристики	Значение характеристики
1	2	3
1.	Вид объекта недвижимости	Здание

1	2	3
2.	Ранее присвоенный государственный учетный номер (инвентарный) здания, сооружения, объекта незавершенного строительства	—
3.	Кадастровый номер земельного участка (земельных участков), в границах которого (которых) расположены здание, сооружение, объект незавершенного строительства	—
4.	Уникальный учетный номер кадастрового квартала, в границах которого расположены здание, сооружение, объект незавершенного строительства	40:26:000091
5.	Адрес здания, сооружения, объекта незавершенного строительства	248017, Российская Федерация, Калужская область, Калуга г, Поселковый пер, д 6
5.1.	Сведения о местоположении здания, сооружения, объекта незавершенного строительства (при отсутствии адреса) в структурированном в соответствии с федеральной информационной адресной системой виде	—
5.2.	Дополнительные сведения о местоположении	—
6.	Иные сведения	—

**3. Пояснения к сведениям об объекте недвижимости с кадастровым номером** 40:26:000091:60 :

1.	—
----	---

**1. Сведения о характерных точках контура объекта недвижимости с кадастровым номером** 40:26:000091:61 :

Система координат СК кадастрового округа, зона 1 (40.1) Зона № 1

Обозначение характерных точек границ	Содержатся в Едином государственном реестре недвижимости			Определены в ходе выполнения комплексных кадастровых работ			Метод определения координат	Формулы, примененные для расчета средней квадратической погрешности определения координат характерных точек (Mt), м, с подставленными в такие формулы значениями и итоговые (вычисленные) значения Mt, м
	координаты, м		Радиус, м	координаты, м		Радиус, м		
	X	Y	R	X	Y	R		
1	2	3	4	5	6	7	8	9
н1О	—	—	—	435 019,88	1 301 160,08	—	Метод спутниковых геодезических измерений (определений)	$\sqrt{(0,04^2 + 0,09^2)} = 0,10$
н2О	—	—	—	435 025,40	1 301 173,54	—		
н3О	—	—	—	434 991,22	1 301 186,61	—		

1	2	3	4	5	6	7	8	9
н4О	—	—	—	434 986,06	1 301 172,16	—	Метод спутниковых геодезических измерений (определений)	$\sqrt{(0,04^2 + 0,09^2)} = 0,10$
н1О	—	—	—	435 019,88	1 301 160,08	—		

**2. Сведения о характеристиках объекта недвижимости с кадастровым номером** 40:26:000091:61 :

№ п/п	Наименование характеристики	Значение характеристики
1	2	3
1.	Вид объекта недвижимости	Здание
2.	Ранее присвоенный государственный учетный номер (инвентарный) здания, сооружения, объекта незавершенного строительства	—
3.	Кадастровый номер земельного участка (земельных участков), в границах которого (которых) расположены здание, сооружение, объект незавершенного строительства	40:26:000091:44
4.	Уникальный учетный номер кадастрового квартала, в границах которого расположены здание, сооружение, объект незавершенного строительства	40:26:000091
5.	Адрес здания, сооружения, объекта незавершенного строительства	Калужская обл., г. Калуга, пер. Поселковый, д. 4
5.1.	Сведения о местоположении здания, сооружения, объекта незавершенного строительства (при отсутствии адреса) в структурированном в соответствии с федеральной информационной адресной системой виде	—
5.2.	Дополнительные сведения о местоположении	—
6.	Иные сведения	—

**3. Пояснения к сведениям об объекте недвижимости с кадастровым номером** 40:26:000091:61 :

1.	—
----	---

**1. Сведения о характерных точках контура объекта недвижимости с кадастровым номером** 40:26:000091:62 :

Система координат <u>СК кадастрового округа, зона 1 (40.1)</u>							Зона № <u>1</u>	
Обозначение характерных точек границ	Содержатся в Едином государственном реестре недвижимости			Определены в ходе выполнения комплексных кадастровых работ			Метод определения координат	Формулы, примененные для расчета средней квадратической погрешности определения координат характерных точек (Mt), м, с подставленными в такие формулы значениями и итоговые (вычисленные) значения Mt, м
	координаты, м		Радиус, м	координаты, м		Радиус, м		
	X	Y	R	X	Y	R		
1	2	3	4	5	6	7	8	9
н1О	—	—	—	434 997,76	1 301 016,59	—	Метод спутниковых геодезических измерений (определений)	$\sqrt{(0,04^2 + 0,09^2)} = 0,10$
н2О	—	—	—	435 008,72	1 301 045,72	—		
н3О	—	—	—	434 997,76	1 301 049,84	—		
н4О	—	—	—	434 986,81	1 301 020,71	—		
н1О	—	—	—	434 997,76	1 301 016,59	—		

**2. Сведения о характеристиках объекта недвижимости с кадастровым номером** 40:26:000091:62 :

№ п/п	Наименование характеристики	Значение характеристики
1	2	3
1.	Вид объекта недвижимости	Здание
2.	Ранее присвоенный государственный учетный номер (инвентарный) здания, сооружения, объекта незавершенного строительства	—
3.	Кадастровый номер земельного участка (земельных участков), в границах которого (которых) расположены здание, сооружение, объект незавершенного строительства	—
4.	Уникальный учетный номер кадастрового квартала, в границах которого расположены здание, сооружение, объект незавершенного строительства	40:26:000091

1	2	3
5.	Адрес здания, сооружения, объекта незавершенного строительства	Калужская обл., г. Калуга, пер. Строительный, д. 8/9
5.1.	Сведения о местоположении здания, сооружения, объекта незавершенного строительства (при отсутствии адреса) в структурированном в соответствии с федеральной информационной адресной системой виде	—
5.2.	Дополнительные сведения о местоположении	—
6.	Иные сведения	—

**3. Пояснения к сведениям об объекте недвижимости с кадастровым номером** 40:26:000091:62 :

1.	—
----	---

**1. Сведения о характерных точках контура объекта недвижимости с кадастровым номером** 40:26:000091:64 :

Система координат	<u>СК кадастрового округа, зона 1 (40.1)</u>	Зона №	<u>1</u>
-------------------	--	--------	----------

Обозначение характерных точек границ	Содержатся в Едином государственном реестре недвижимости			Определены в ходе выполнения комплексных кадастровых работ			Метод определения координат	Формулы, примененные для расчета средней квадратической погрешности определения координат характерных точек (Mt), м, с подставленными в такие формулы значениями и итоговые (вычисленные) значения Mt, м
	координаты, м		Радиус, м	координаты, м		Радиус, м		
	X	Y	R	X	Y	R		
1	2	3	4	5	6	7	8	9
н1О	—	—	—	434 985,89	1 300 951,67	—	Метод спутниковых геодезических измерений (определений)	$\sqrt{(0,04^2 + 0,09^2)} = 0,10$
н2О	—	—	—	434 998,05	1 300 987,14	—		
н3О	—	—	—	434 960,70	1 301 001,43	—		
н4О	—	—	—	434 956,27	1 300 987,40	—		
н5О	—	—	—	434 979,31	1 300 979,46	—		
н6О	—	—	—	434 970,33	1 300 957,64	—		
н1О	—	—	—	434 985,89	1 300 951,67	—		

**2. Сведения о характеристиках объекта недвижимости с кадастровым номером** 40:26:000091:64 :

№ п/п	Наименование характеристики	Значение характеристики
1	2	3
1.	Вид объекта недвижимости	Здание
2.	Ранее присвоенный государственный учетный номер (инвентарный) здания, сооружения, объекта незавершенного строительства	—
3.	Кадастровый номер земельного участка (земельных участков), в границах которого (которых) расположены здание, сооружение, объект незавершенного строительства	40:26:000091:46
4.	Уникальный учетный номер кадастрового квартала, в границах которого расположены здание, сооружение, объект незавершенного строительства	40:26:000091
5.	Адрес здания, сооружения, объекта незавершенного строительства	Калужская обл., г. Калуга, ул. Линейная, д. 26/6
5.1.	Сведения о местоположении здания, сооружения, объекта незавершенного строительства (при отсутствии адреса) в структурированном в соответствии с федеральной информационной адресной системой виде	—
5.2.	Дополнительные сведения о местоположении	—
6.	Иные сведения	—

**3. Пояснения к сведениям об объекте недвижимости с кадастровым номером** 40:26:000091:64 :

1.	—
----	---

**1. Сведения о характерных точках контура объекта недвижимости с кадастровым номером** 40:26:000091:66 :

Система координат		<u>СК кадастрового округа, зона 1 (40.1)</u>					Зона № <u>1</u>	
Обозначение характерных точек границ	Содержатся в Едином государственном реестре недвижимости			Определены в ходе выполнения комплексных кадастровых работ			Метод определения координат	Формулы, примененные для расчета средней квадратической погрешности определения координат характерных точек (Mt), м, с подставленными в такие формулы значениями и итоговые (вычисленные) значения Mt, м
	координаты, м		Радиус, м	координаты, м		Радиус, м		
	X	Y	R	X	Y	R		
1	2	3	4	5	6	7	8	9
н6110	—	—	—	434 934,82	1 300 988,20	—	Метод спутниковых геодезических измерений (определений)	$\sqrt{(0,04^2 + 0,09^2)} = 0,10$

1	2	3	4	5	6	7	8	9
н6120	—	—	—	434 938,70	1 301 002,62	—	Метод спутниковых геодезических измерений (определений)	$\sqrt{(0,04^2 + 0,09^2)} = 0,10$
н6130	—	—	434 908,35	1 301 012,87	—			
н6140	—	—	—	434 903,58	1 300 998,76	—		
н6110	—	—	—	434 934,82	1 300 988,20	—		

**2. Сведения о характеристиках объекта недвижимости с кадастровым номером** 40:26:000091:66 :

№ п/п	Наименование характеристики	Значение характеристики
1	2	3
1.	Вид объекта недвижимости	Здание
2.	Ранее присвоенный государственный учетный номер (инвентарный) здания, сооружения, объекта незавершенного строительства	—
3.	Кадастровый номер земельного участка (земельных участков), в границах которого (которых) расположены здание, сооружение, объект незавершенного строительства	—
4.	Уникальный учетный номер кадастрового квартала, в границах которого расположены здание, сооружение, объект незавершенного строительства	40:26:000091
5.	Адрес здания, сооружения, объекта незавершенного строительства	Калужская обл., г. Калуга, ул. Линейная, д. 28
5.1.	Сведения о местоположении здания, сооружения, объекта незавершенного строительства (при отсутствии адреса) в структурированном в соответствии с федеральной информационной адресной системой виде	—
5.2.	Дополнительные сведения о местоположении	—
6.	Иные сведения	—

**3. Пояснения к сведениям об объекте недвижимости с кадастровым номером** 40:26:000091:66 :

1.	—
----	---

**1. Сведения о характерных точках контура объекта недвижимости с кадастровым номером** 40:26:000091:261 :

Система координат <u>СК кадастрового округа, зона 1 (40.1)</u>							Зона № <u>1</u>	
Обозначение характерных точек границ	Содержатся в Едином государственном реестре недвижимости			Определены в ходе выполнения комплексных кадастровых работ			Метод определения координат	Формулы, примененные для расчета средней квадратической погрешности определения координат характерных точек (Mt), м, с подставленными в такие формулы значениями и итоговые (вычисленные) значения Mt, м
	координаты, м		Радиус, м	координаты, м		Радиус, м		
	X	Y	R	X	Y	R		
1	2	3	4	5	6	7	8	9
н1О	—	—	—	434 903,87	1 301 118,81	—	Метод спутниковых геодезических измерений (определений)	$\sqrt{(0,04^2 + 0,09^2)} = 0,10$
н2О	—	—	—	434 912,19	1 301 140,21	—		
н3О	—	—	—	434 903,87	1 301 143,44	—		
н4О	—	—	—	434 895,55	1 301 122,05	—		
н1О	—	—	—	434 903,87	1 301 118,81	—		

**2. Сведения о характеристиках объекта недвижимости с кадастровым номером** 40:26:000091:261 :

№ п/п	Наименование характеристики	Значение характеристики
1	2	3
1.	Вид объекта недвижимости	Здание
2.	Ранее присвоенный государственный учетный номер (инвентарный) здания, сооружения, объекта незавершенного строительства	—
3.	Кадастровый номер земельного участка (земельных участков), в границах которого (которых) расположены здание, сооружение, объект незавершенного строительства	40:26:000091:757
4.	Уникальный учетный номер кадастрового квартала, в границах которого расположены здание, сооружение, объект незавершенного строительства	40:26:000091

1	2	3
5.	Адрес здания, сооружения, объекта незавершенного строительства	Калужская обл., г. Калуга, ул. Поселковая, д. 9
5.1.	Сведения о местоположении здания, сооружения, объекта незавершенного строительства (при отсутствии адреса) в структурированном в соответствии с федеральной информационной адресной системой виде	—
5.2.	Дополнительные сведения о местоположении	—
6.	Иные сведения	—

**3. Пояснения к сведениям об объекте недвижимости с кадастровым номером** 40:26:000091:261 :

1.	—
----	---

**1. Сведения о характерных точках контура объекта недвижимости с кадастровым номером** 40:26:000091:263 :

Система координат	<u>СК кадастрового округа, зона 1 (40.1)</u>	Зона № <u>1</u>
-------------------	--	-----------------

Обозначение характерных точек границ	Содержатся в Едином государственном реестре недвижимости			Определены в ходе выполнения комплексных кадастровых работ			Метод определения координат	Формулы, примененные для расчета средней квадратической погрешности определения координат характерных точек (Mt), м, с подставленными в такие формулы значениями и итоговые (вычисленные) значения Mt, м
	координаты, м		Радиус, м	координаты, м		Радиус, м		
	X	Y	R	X	Y	R		
1	2	3	4	5	6	7	8	9
н1О	—	—	—	434 978,32	1 301 074,51	—	Метод спутниковых геодезических измерений (определений)	$\sqrt{(0,04^2 + 0,09^2)} = 0,10$
н2О	—	—	—	434 980,39	1 301 079,80	—		
н3О	—	—	—	434 962,09	1 301 086,95	—		
н4О	—	—	—	434 960,02	1 301 081,66	—		
н1О	—	—	—	434 978,32	1 301 074,51	—		

**2. Сведения о характеристиках объекта недвижимости с кадастровым номером** 40:26:000091:263 :

№ п/п	Наименование характеристики	Значение характеристики
1	2	3
1.	Вид объекта недвижимости	Здание

1	2	3
2.	Ранее присвоенный государственный учетный номер (инвентарный) здания, сооружения, объекта незавершенного строительства	—
3.	Кадастровый номер земельного участка (земельных участков), в границах которого (которых) расположены здание, сооружение, объект незавершенного строительства	40:26:000091:16
4.	Уникальный учетный номер кадастрового квартала, в границах которого расположены здание, сооружение, объект незавершенного строительства	40:26:000091
5.	Адрес здания, сооружения, объекта незавершенного строительства	—
5.1.	Сведения о местоположении здания, сооружения, объекта незавершенного строительства (при отсутствии адреса) в структурированном в соответствии с федеральной информационной адресной системой виде	Российская Федерация, Калужская область, Калуга г, Строительный пер, д 10
5.2.	Дополнительные сведения о местоположении	—
6.	Иные сведения	—

**3. Пояснения к сведениям об объекте недвижимости с кадастровым номером** 40:26:000091:263 :

1.	—
----	---

**1. Сведения о характерных точках контура объекта недвижимости с кадастровым номером** 40:26:000166:573 :

Система координат <u>СК кадастрового округа, зона 1 (40.1)</u>							Зона № <u>1</u>	
Обозначение характерных точек границ	Содержатся в Едином государственном реестре недвижимости			Определены в ходе выполнения комплексных кадастровых работ			Метод определения координат	Формулы, примененные для расчета средней квадратической погрешности определения координат характерных точек (Mt), м, с подставленными в такие формулы значениями и итоговые (вычисленные) значения Mt, м
	координаты, м		Радиус, м	координаты, м		Радиус, м		
	X	Y	R	X	Y	R		
1	2	3	4	5	6	7	8	9
н1О	—	—	—	434 839,30	1 300 948,28	—	Метод спутниковых геодезических измерений (определений)	$\sqrt{(0,04^2 + 0,09^2)} = 0,10$
н2О	—	—	—	434 849,70	1 300 978,23	—		
н3О	—	—	—	434 839,30	1 300 981,85	—		

1	2	3	4	5	6	7	8	9
н4О	—	—	—	434 828,90	1 300 951,89	—	Метод спутниковых геодезических измерений (определений)	$\sqrt{(0,04^2 + 0,09^2)} = 0,10$
н1О	—	—	—	434 839,30	1 300 948,28	—		

**2. Сведения о характеристиках объекта недвижимости с кадастровым номером** 40:26:000166:573 :

№ п/п	Наименование характеристики	Значение характеристики
1	2	3
1.	Вид объекта недвижимости	Здание
2.	Ранее присвоенный государственный учетный номер (инвентарный) здания, сооружения, объекта незавершенного строительства	—
3.	Кадастровый номер земельного участка (земельных участков), в границах которого (которых) расположены здание, сооружение, объект незавершенного строительства	40:26:000091:6
4.	Уникальный учетный номер кадастрового квартала, в границах которого расположены здание, сооружение, объект незавершенного строительства	40:26:000091
5.	Адрес здания, сооружения, объекта незавершенного строительства	—
5.1.	Сведения о местоположении здания, сооружения, объекта незавершенного строительства (при отсутствии адреса) в структурированном в соответствии с федеральной информационной адресной системой виде	248017, Российская Федерация, Калужская область, Калуга г, Поселковая ул, д 3
5.2.	Дополнительные сведения о местоположении	—
6.	Иные сведения	—

**3. Пояснения к сведениям об объекте недвижимости с кадастровым номером** 40:26:000166:573 :

1.	—
----	---

**1. Сведения о характерных точках контура объекта недвижимости с кадастровым номером** 40:26:000090:127 :

Система координат <u>СК кадастрового округа, зона 1 (40.1)</u>							Зона № <u>1</u>	
Обозначение характерных точек границ	Содержатся в Едином государственном реестре недвижимости			Определены в ходе выполнения комплексных кадастровых работ			Метод определения координат	Формулы, примененные для расчета средней квадратической погрешности определения координат характерных точек (Mt), м, с подставленными в такие формулы значениями и итоговые (вычисленные) значения Mt, м
	координаты, м		Радиус, м	координаты, м		Радиус, м		
	X	Y	R	X	Y	R		
1	2	3	4	5	6	7	8	9
н10	—	—	—	434 971,65	1 301 025,00	—	Метод спутниковых геодезических измерений (определений)	$\sqrt{(0,04^2 + 0,09^2)} = 0,10$
н20	—	—	—	434 976,23	1 301 039,35	—		
н30	—	—	—	434 948,34	1 301 048,25	—		
н40	—	—	—	434 943,77	1 301 033,89	—		
н10	—	—	—	434 971,65	1 301 025,00	—		

**2. Сведения о характеристиках объекта недвижимости с кадастровым номером** 40:26:000090:127 :

№ п/п	Наименование характеристики	Значение характеристики
1	2	3
1.	Вид объекта недвижимости	Здание
2.	Ранее присвоенный государственный учетный номер (инвентарный) здания, сооружения, объекта незавершенного строительства	—
3.	Кадастровый номер земельного участка (земельных участков), в границах которого (которых) расположены здание, сооружение, объект незавершенного строительства	40:26:000091:43
4.	Уникальный учетный номер кадастрового квартала, в границах которого расположены здание, сооружение, объект незавершенного строительства	40:26:000091

1	2	3
5.	Адрес здания, сооружения, объекта незавершенного строительства	—
5.1.	Сведения о местоположении здания, сооружения, объекта незавершенного строительства (при отсутствии адреса) в структурированном в соответствии с федеральной информационной адресной системой виде	248017, Российская Федерация, Калужская область, Калуга г, Линейная ул, д 11
5.2.	Дополнительные сведения о местоположении	—
6.	Иные сведения	—
<b>3. Пояснения к сведениям об объекте недвижимости с кадастровым номером</b> <u>40:26:000090:127</u> :		
1.	—	

**Сведения о зданиях, сооружениях, объектах незавершенного строительства,  
необходимые для исправления реестровых ошибок в сведениях об описании их местоположения**

**1. Сведения о характерных точках контура** \_\_\_\_\_  
 вид объекта недвижимости (здание, сооружение, объект незавершенного строительства)  
 с кадастровым номером \_\_\_\_\_ :

Система координат \_\_\_\_\_ Зона № \_\_\_\_\_

Обозначение характерных точек границ	Содержатся в Едином государственном реестре недвижимости			Определены в ходе выполнения комплексных кадастровых работ			Метод определения координат	Формулы, примененные для расчета средней квадратической погрешности определения координат характерных точек (Mt), м, с подставленными в такие формулы значениями и итоговые (вычисленные) значения Mt, м
	координаты, м		Радиус, м	координаты, м		Радиус, м		
	X	Y	R	X	Y	R		
1	2	3	4	5	6	7	8	9

**2. Иные сведения об объекте недвижимости с кадастровым номером** \_\_\_\_\_ :










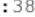


1. \_\_\_\_\_

**3. Пояснения к сведениям об объекте недвижимости с кадастровым номером** \_\_\_\_\_ :

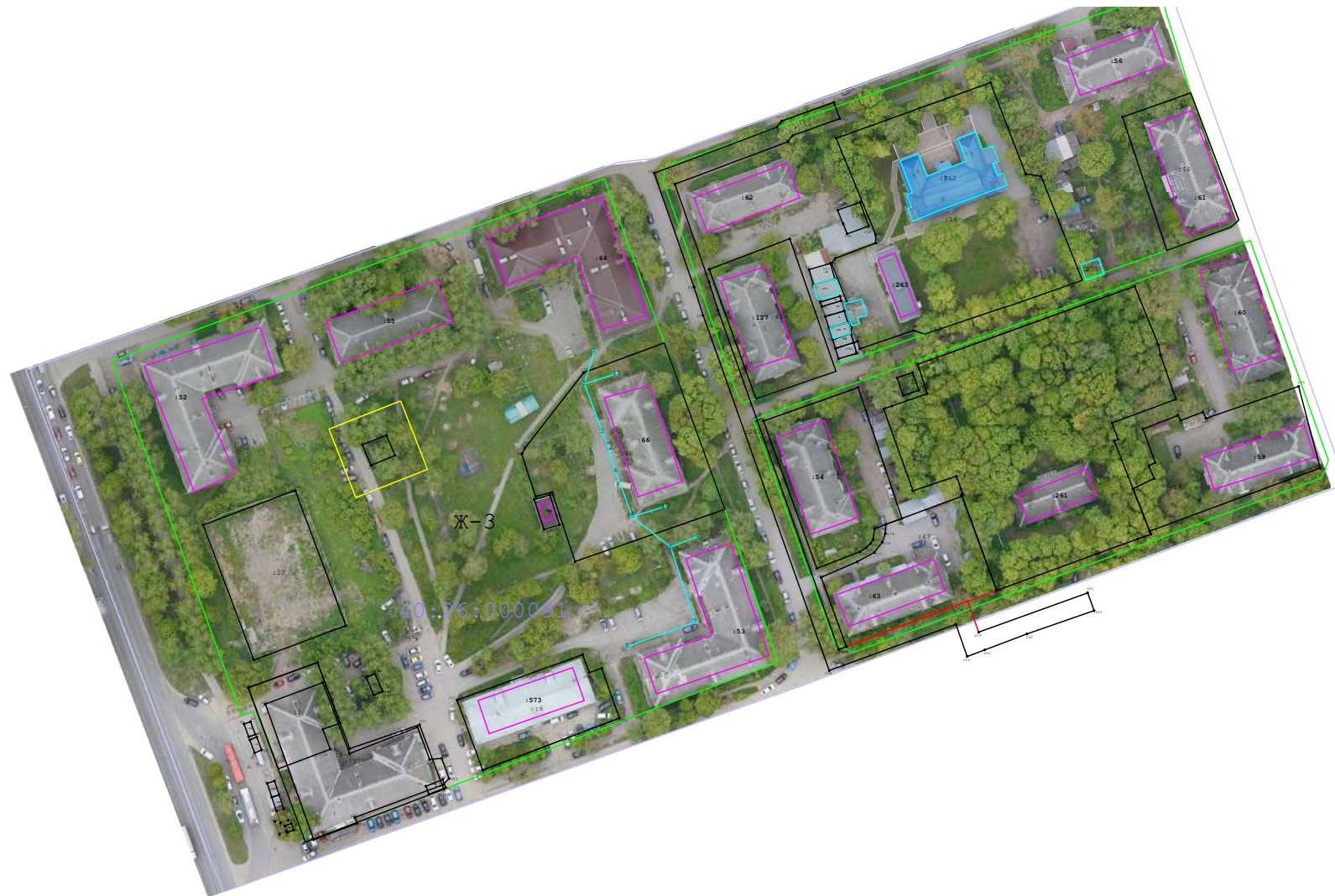
1. \_\_\_\_\_

## Схема границ земельных участков

### Условные обозначения:

-  - границы земельных участков в отношении которых выполнялись комплексные кадастровые работы
-  - границы земельных участков, сведения о которых внесены в Единый государственный реестр недвижимости, но в отношении которых не выполнялись комплексные кадастровые работы
-  - границы кадастрового деления
-  - контуры зданий, сооружений, объектов незавершенного строительства, сведения о которых внесены в Единый государственный реестр недвижимости, но в отношении которых не выполнялись комплексные кадастровые работы
-  - границы муниципальных образований и (или) населенных пунктов
-  - контуры зданий, сооружений, объектов незавершенного строительства, сведения о которых внесены в Единый государственный реестр недвижимости, но в отношении которых выполнялись комплексные кадастровые работы
-  - граница зоны с особыми условиями территории
-  - граница территориальной зоны
-  40:26:000230 - номер кадастрового квартала
-  :38 - кадастровый номер объекта недвижимости
-  n1y - обозначение характерной точки границы земельных участков
-  40:26:000091 - номер кадастрового квартала

# Схема границ земельных участков



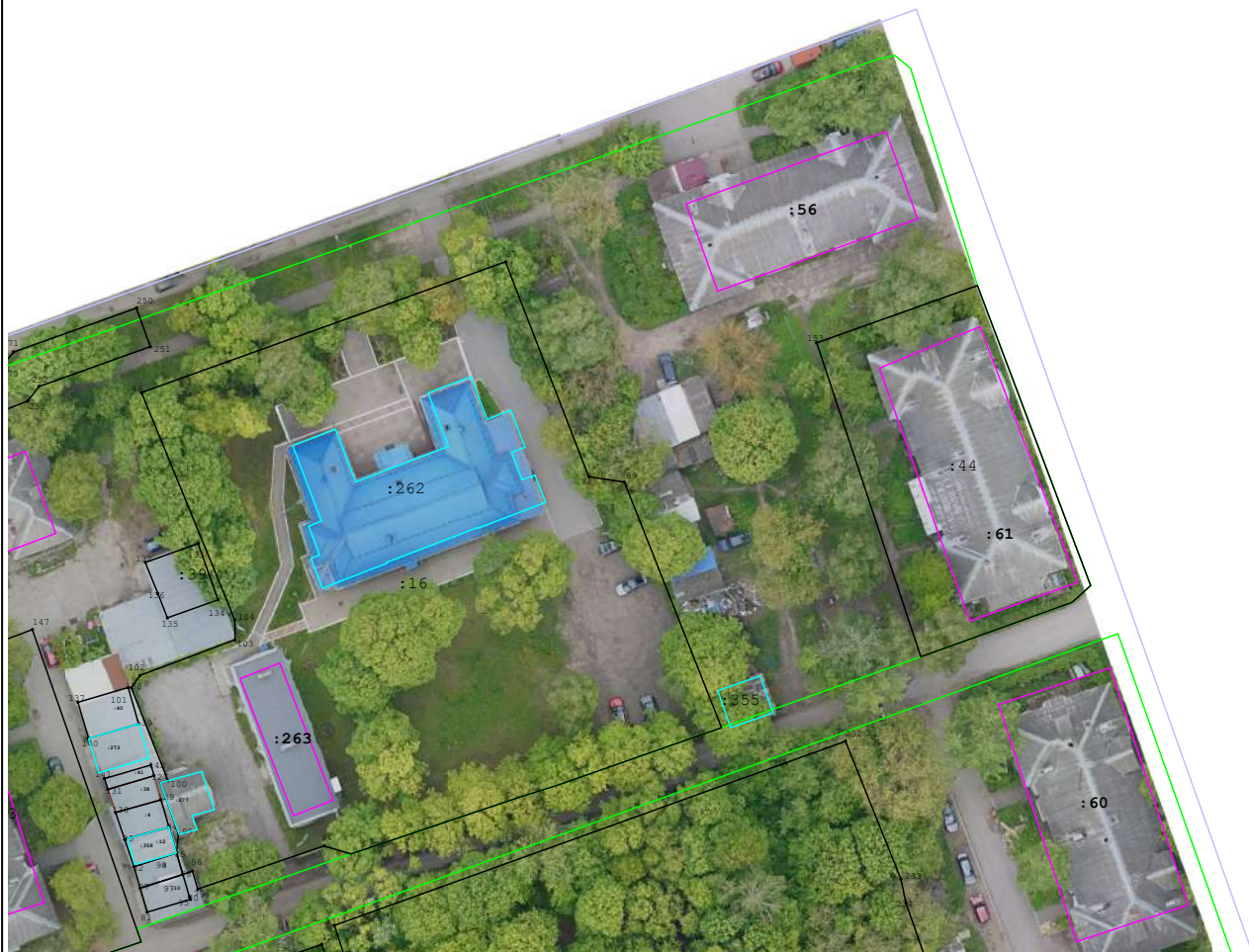
Масштаб 1:2 000

# Схема границ земельных участков



Масштаб 1:1 000

# Схема границ земельных участков



Масштаб 1:1 000

# Схема границ земельных участков



Ж-3

40:26:000091

:23

:53

:573

:6

Масштаб 1:1 000



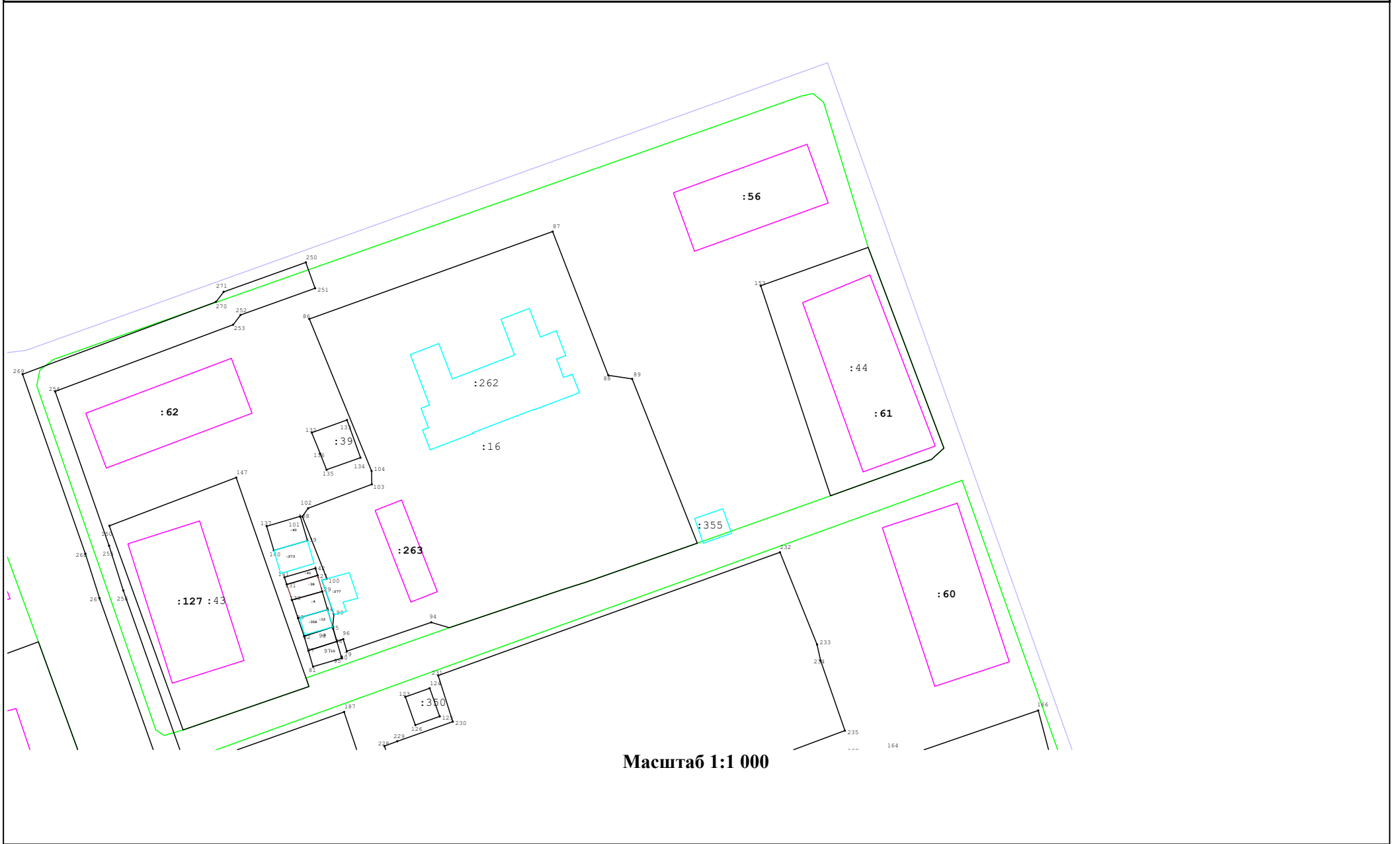
# Схема границ земельных участков



Масштаб 1:1 000



# Схема границ земельных участков

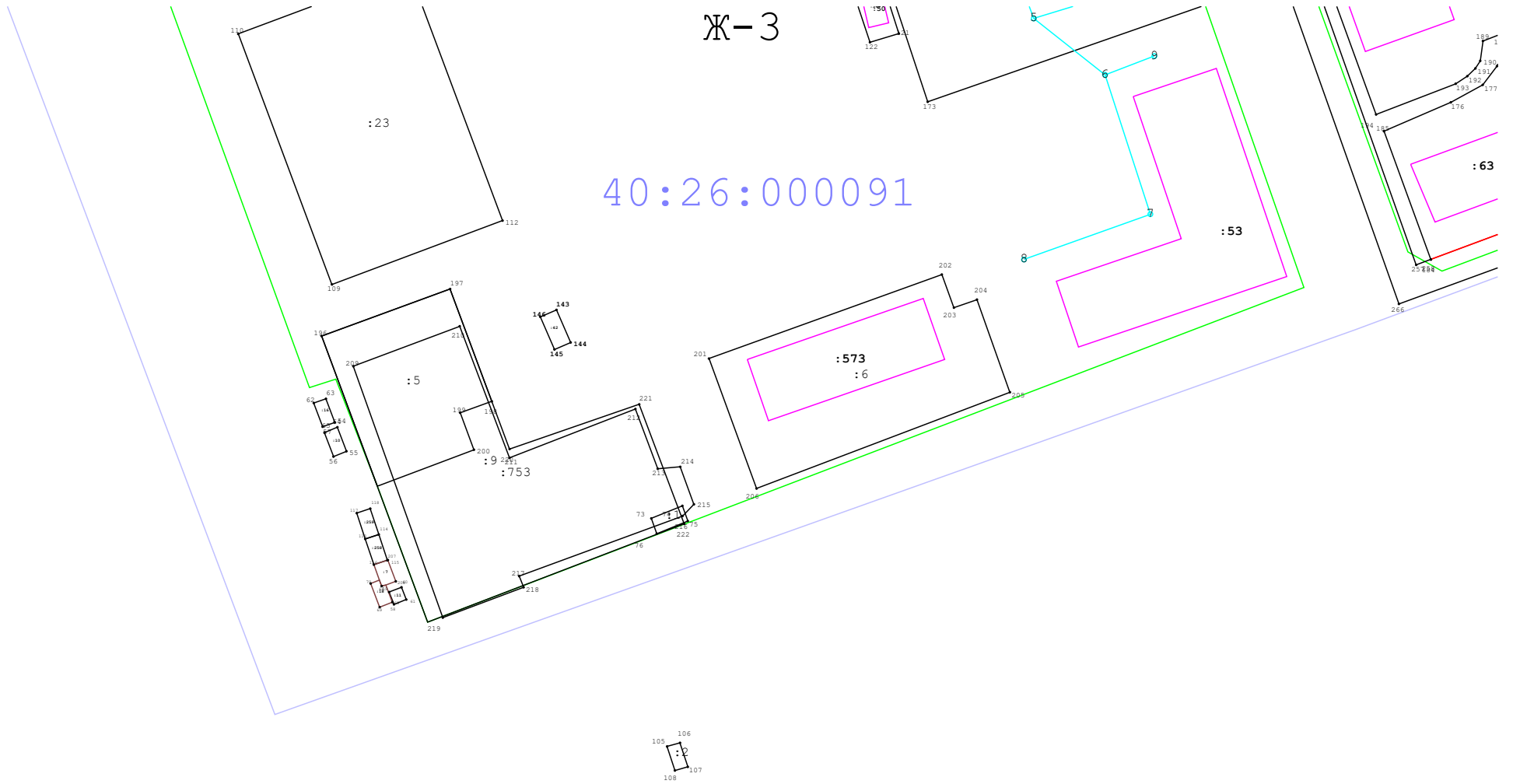


Масштаб 1:1 000

Схема границ земельных участков

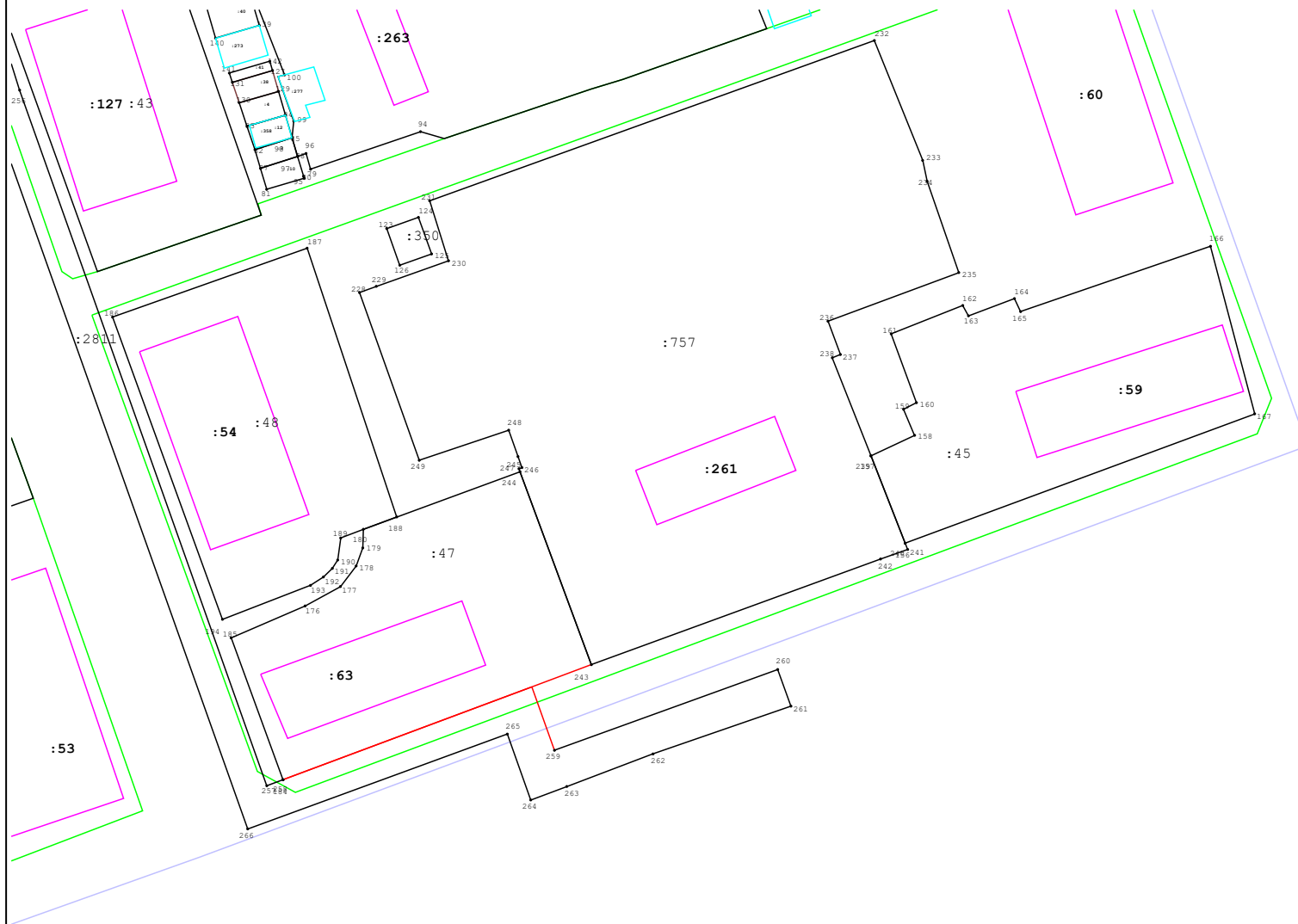
Ж-3

40:26:000091



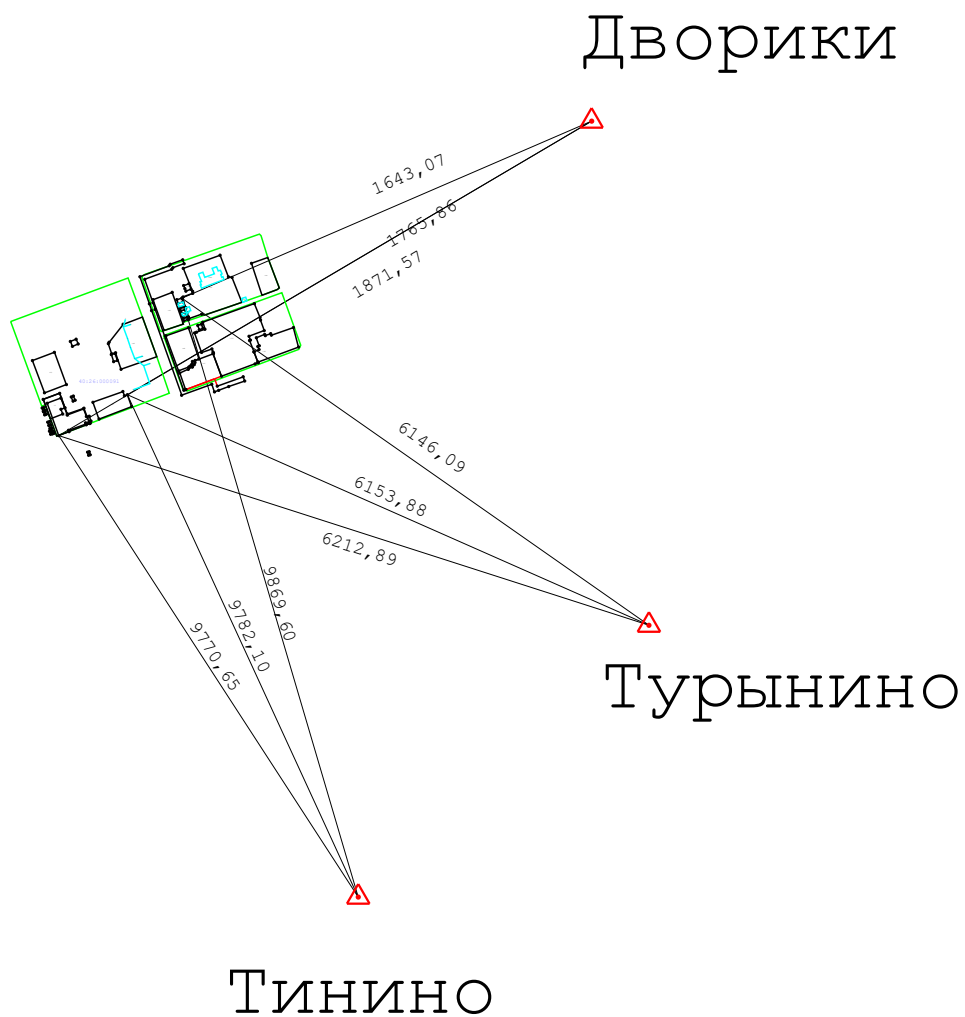
Масштаб 1:1 000

# Схема границ земельных участков






Масштаб 1:1 000

## Схема геодезических построений



### Условные обозначения:

-  - направление на пункты государственной геодезической сети
-  - расстояние от точки съемочного обоснования до объекта работ
-  Дворики - пункт государственной геодезической сети