

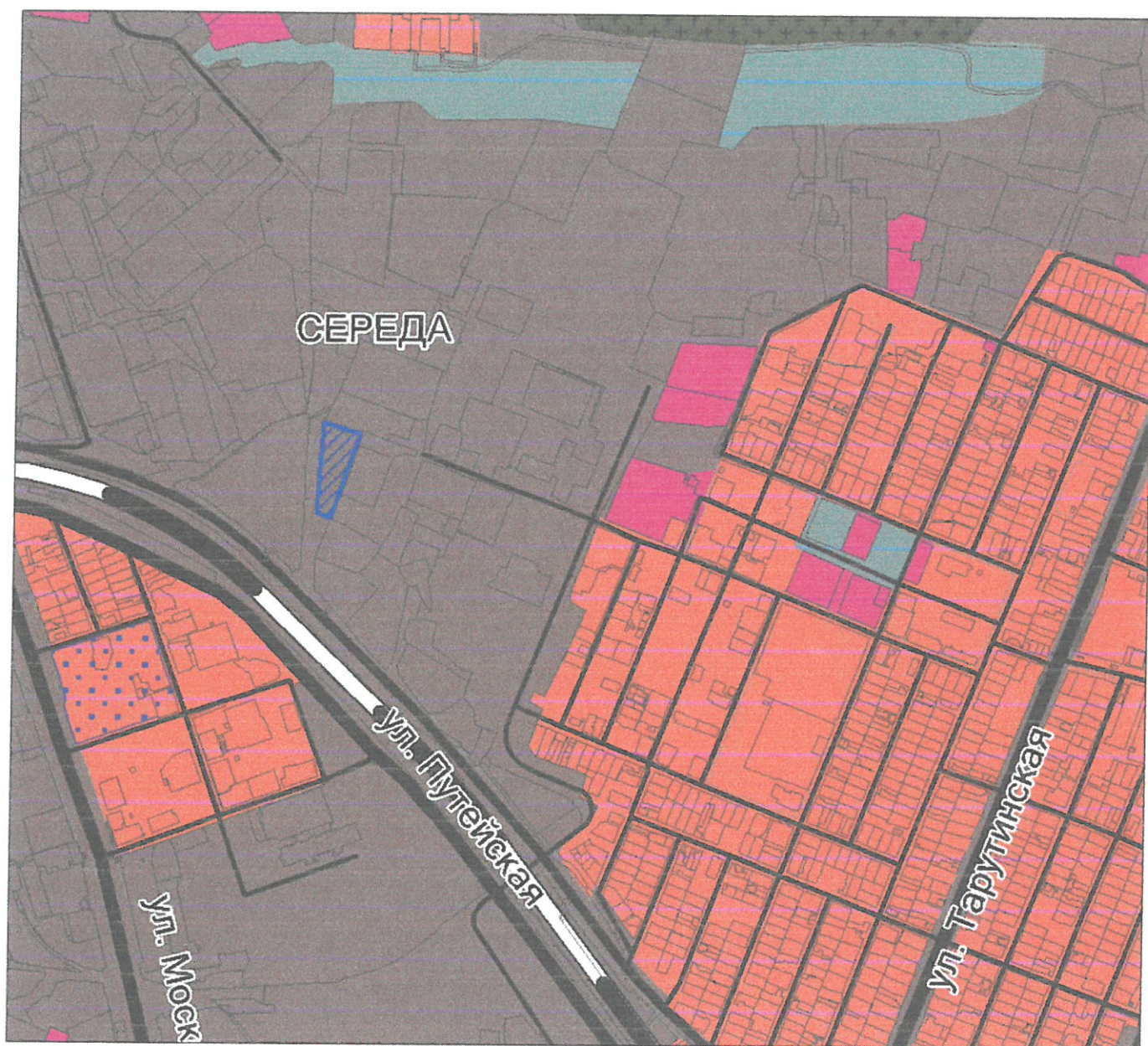
Фрагмент карты функционального зонирования
Генерального плана городского округа "Город Калуга"
(район ГНС)



Предполагаемая жилая зона

Фрагмент карты функционального зонирования
Генерального плана городского округа "Город Калуга"

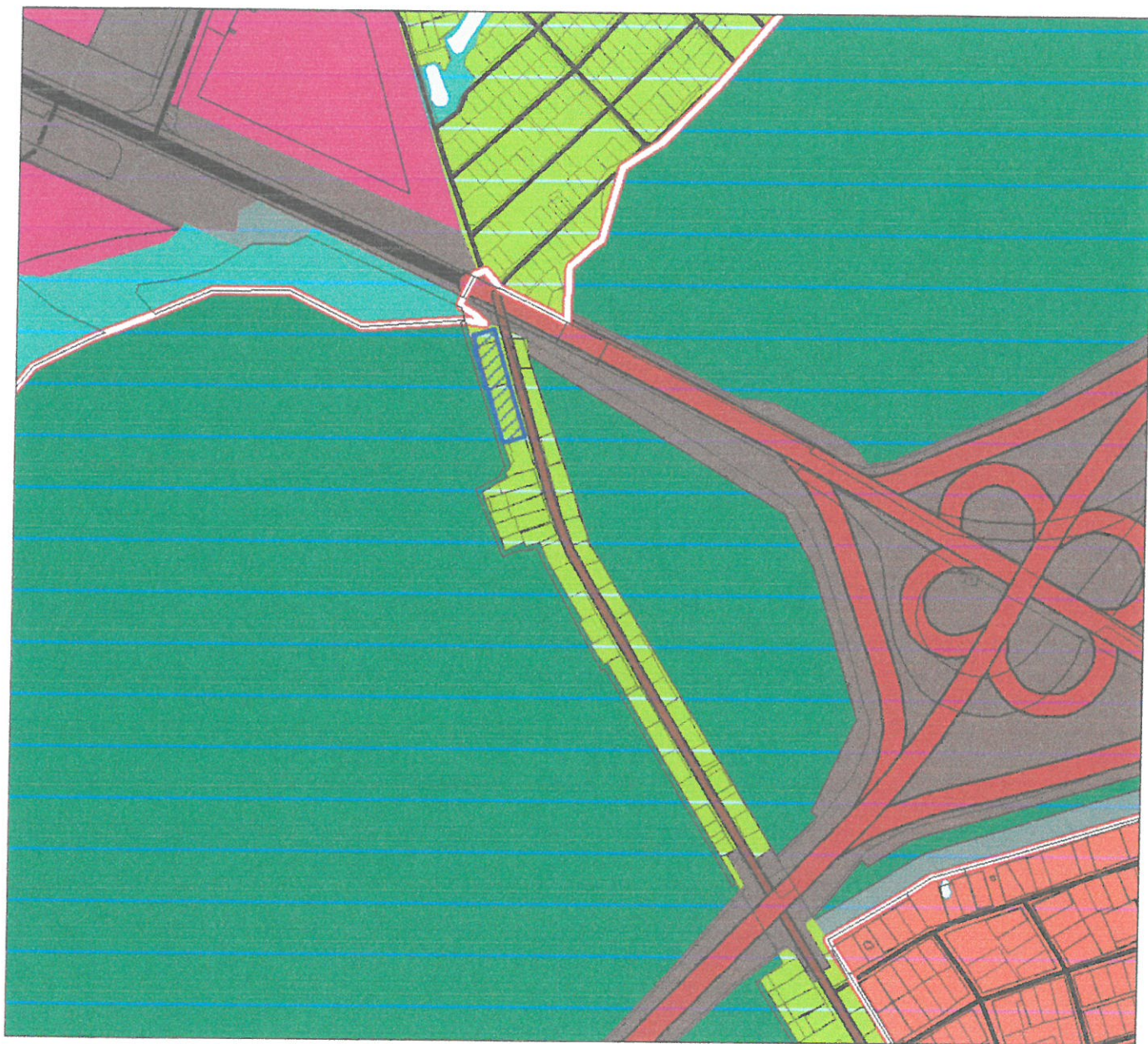
(г.Калуга, район ул. Параллельная)



Территория, планируемая к включению
в зону сельскохозяйственного использования

Фрагмент карты функционального зонирования
ПРОЕКТА Генерального плана городского округа "Город Калуга"

(г. Калуга, ТСН (садоводческое) "Сосна")

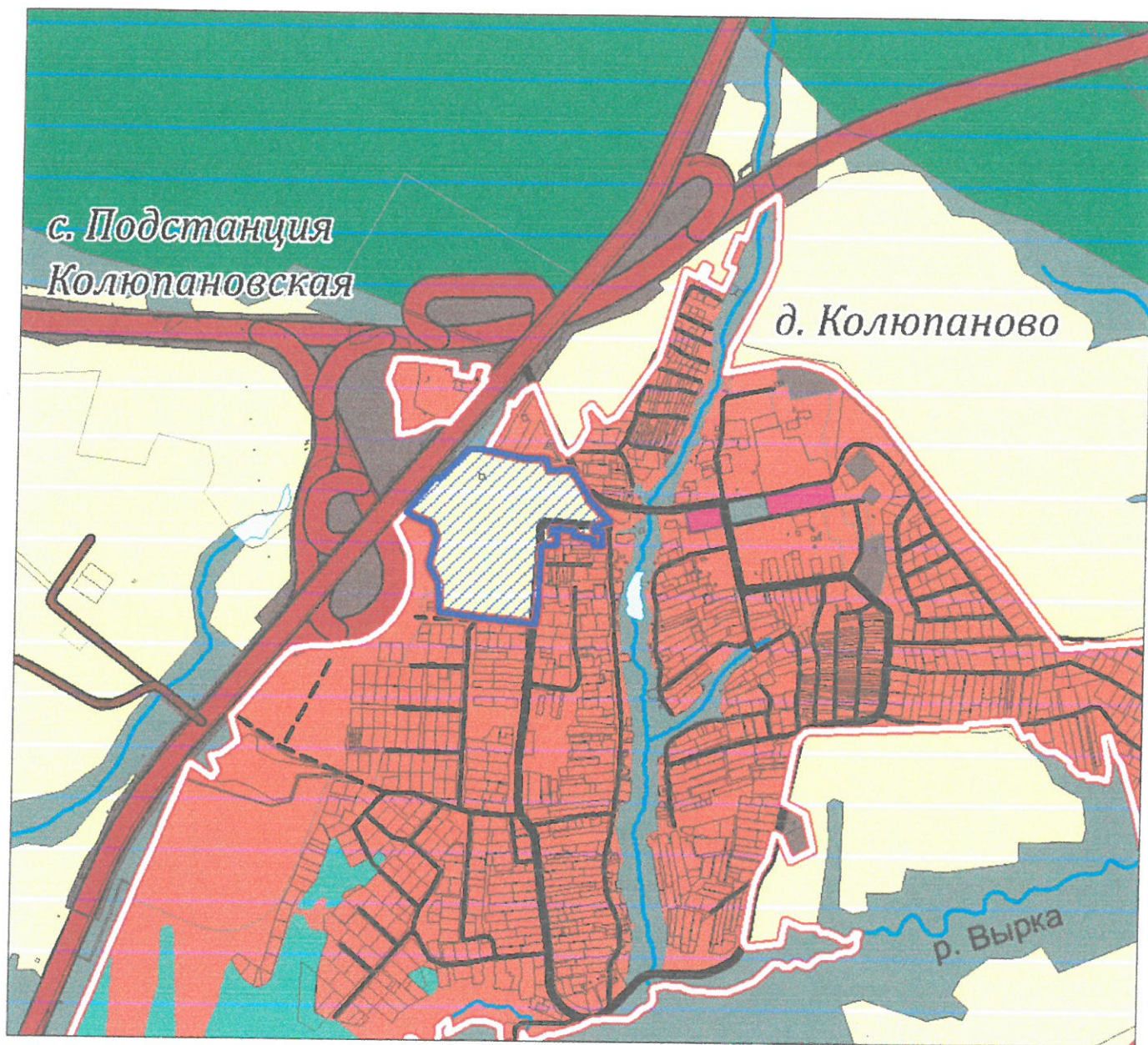


Земельные участки 40:25:000000:1980
40:25:000241:507, 40:25:000241:505,
планируемые к переводу в земли населенного
пункта с установлением жилой зоны

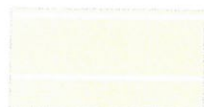


Фрагмент карты функционального зонирования
ПРОЕКТА Генерального плана городского округа "Город Калуга"

(район д. Колюпаново)



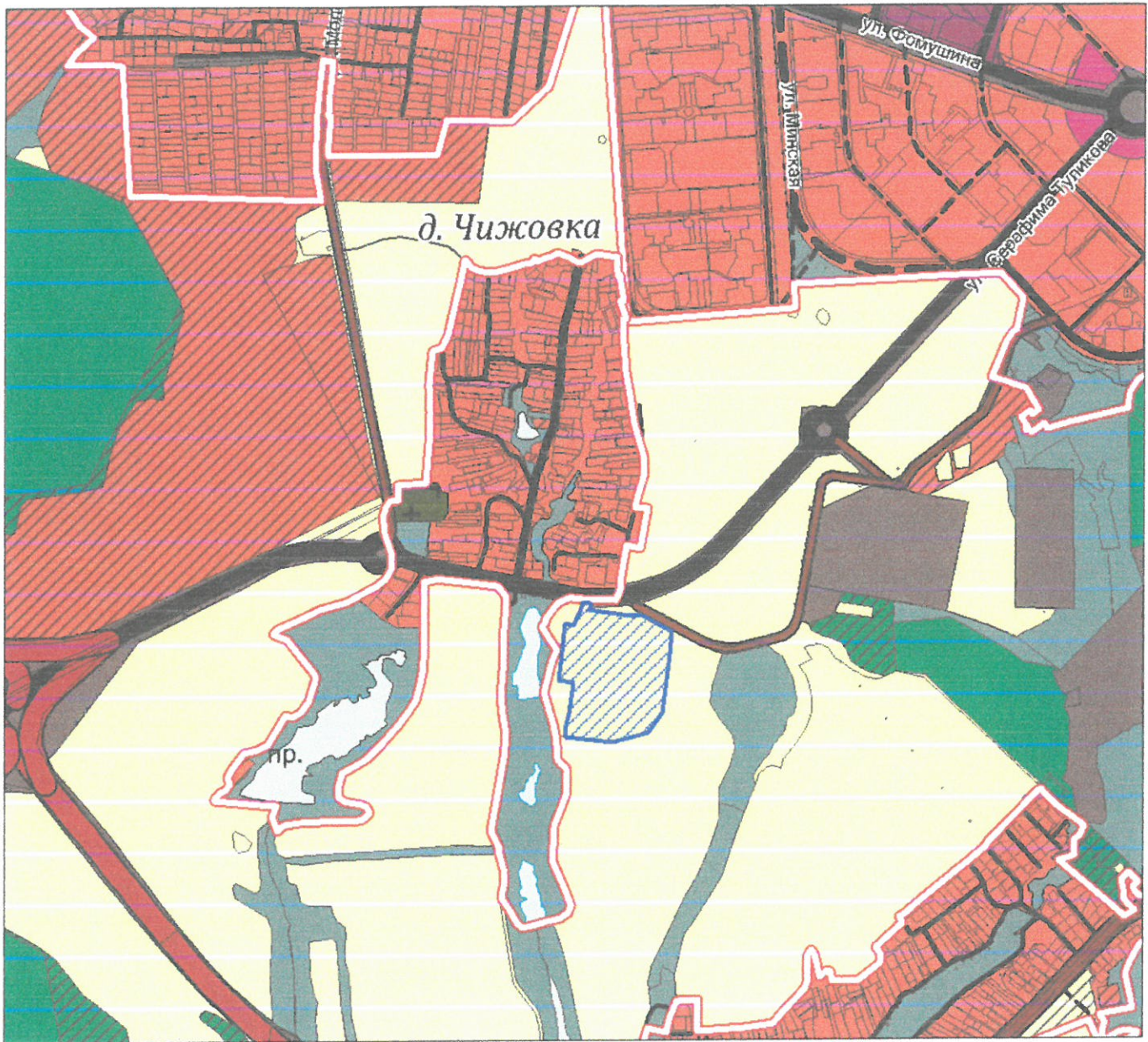
Земельный участок, планируемый к переводу в земли
земли промышленности, энергетики, транспорта, связи,
радиовещания, телевидения, информатики, земли для обеспечения
космической деятельности, земли обороны, безопасности и земли
иного специального назначения
с установлением производственной зоны



Зоны сельскохозяйственного использования

Фрагмент карты функционального зонирования
ПРОЕКТА Генерального плана городского округа "Город Калуга"

(район д. Чижовка)



Земельный участок, планируемый к включению
в границы населенного пункта с установлением жилой зоны



Граница населенного пункта



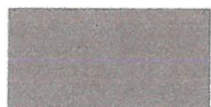
Зоны сельскохозяйственного использования

Фрагмент карты функционального зонирования
Генерального плана городского округа "Город Калуга"

(пер.Сельский, д.2в, ч.1,2,3)

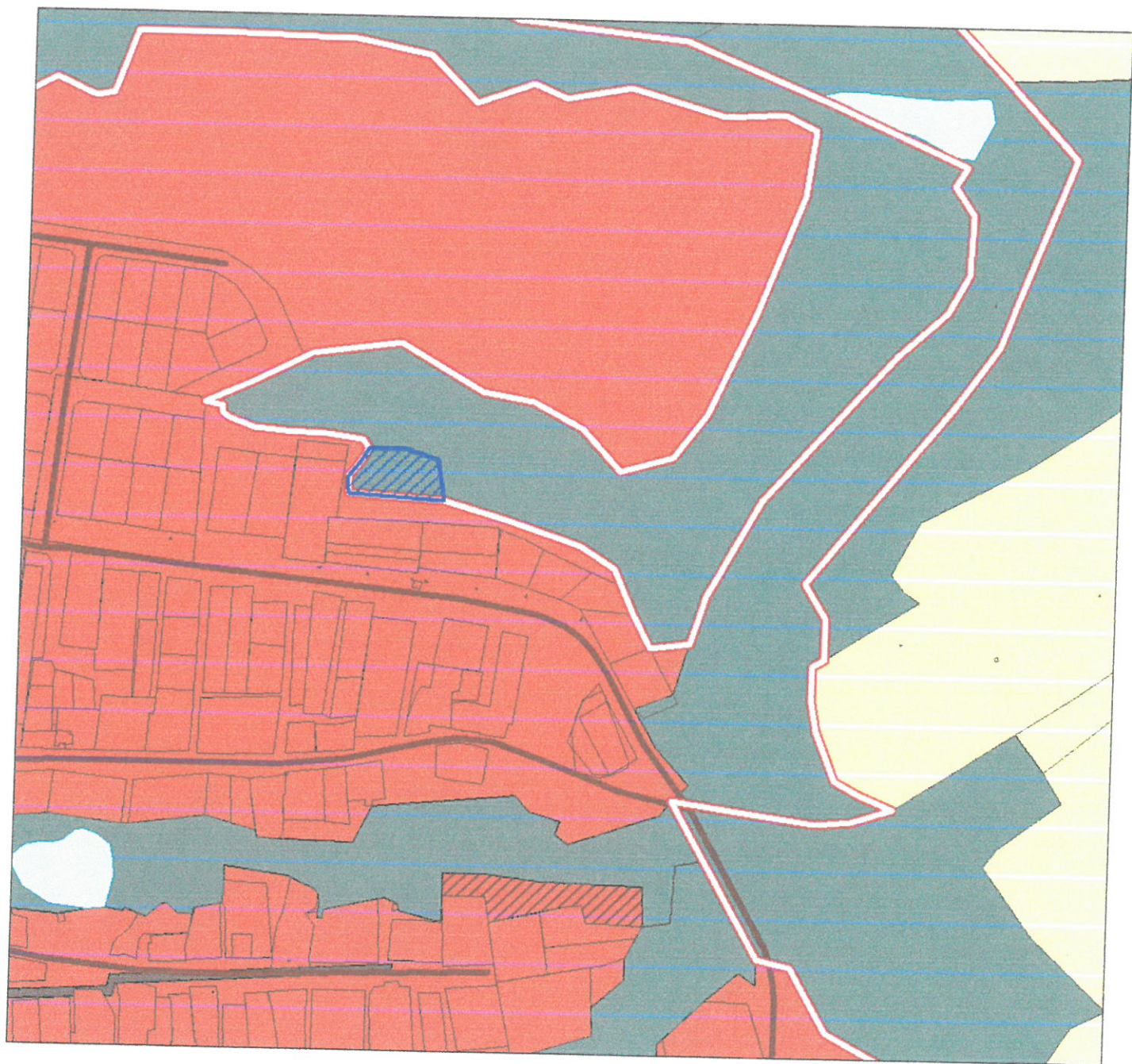


Испрашиваемые земельные участки, планируемые к
размещению в жилой зоне



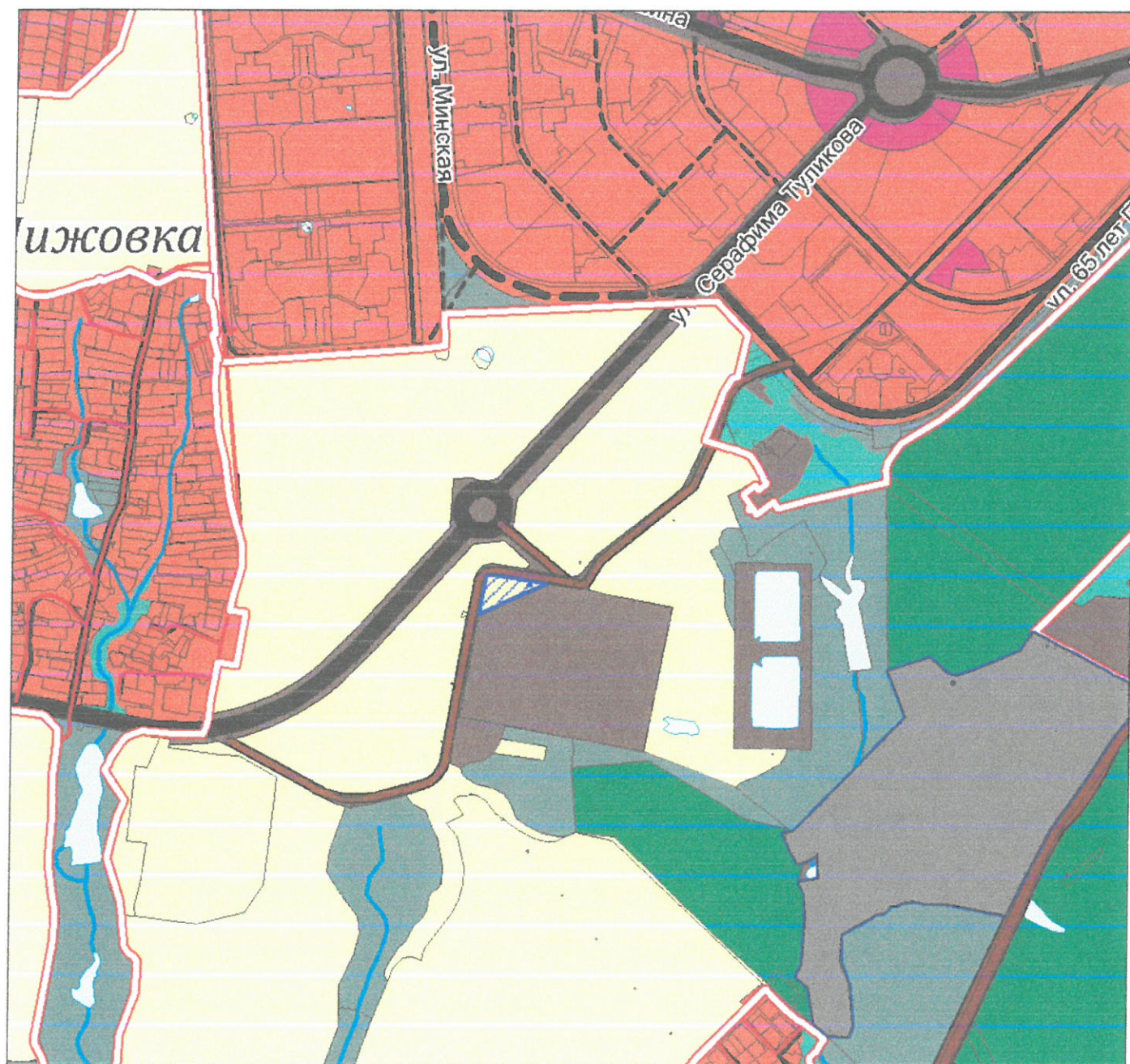
Производственные зоны, зоны инженерной и транспортной инфраструктур

Фрагмент карты функционального зонирования
Генерального плана городского округа "Город Калуга"
(район д.Петрово)



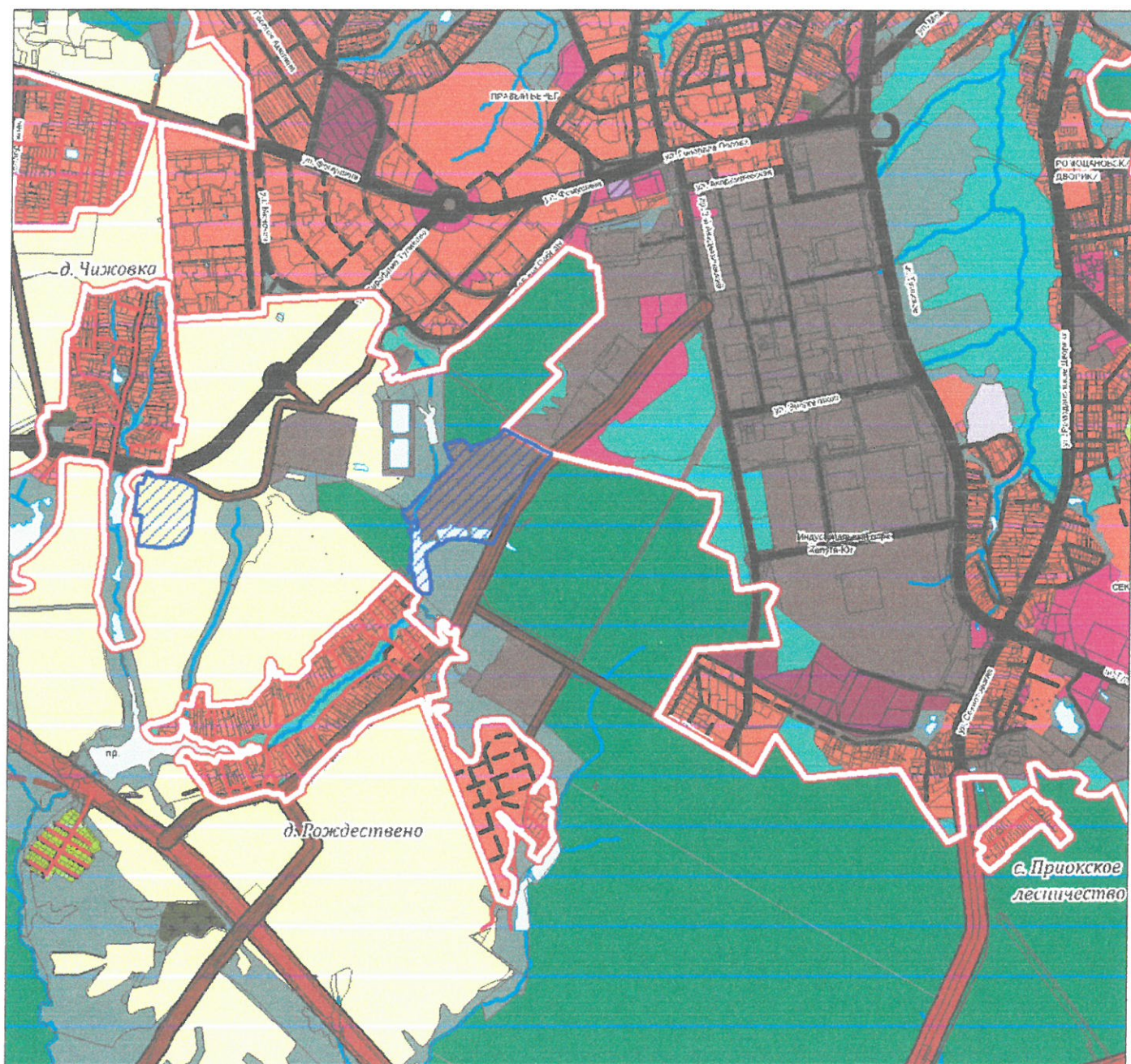
Планируемое включение территории в границы
населенного пункта с установлением жилой зоны

Фрагмент карты функционального зонирования
Генерального плана городского округа "Город Калуга"
(район д. Чижовка)



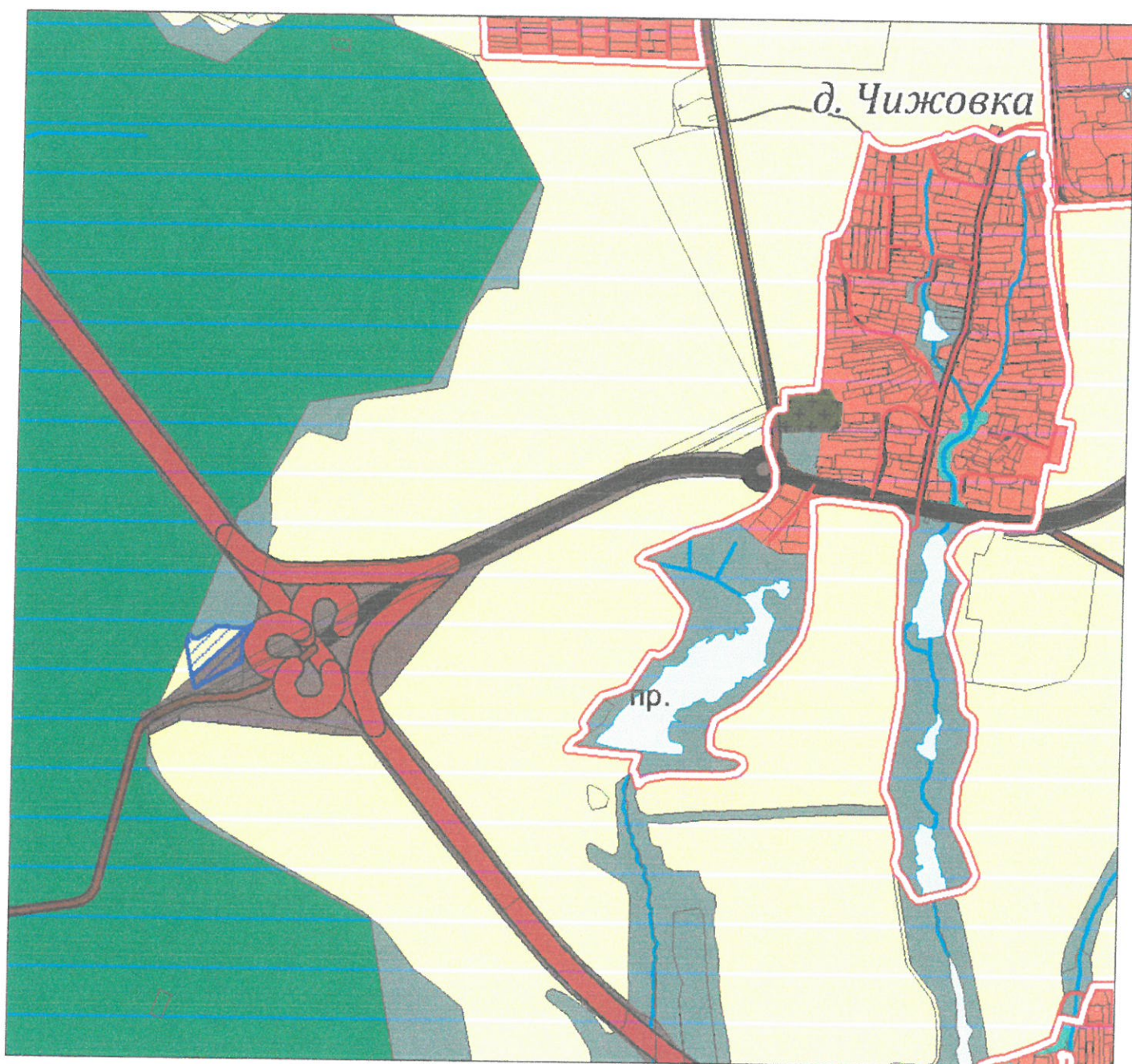
Территория, планируемая к включению в границы
производственной зоны, инженерной и транспортной инфраструктуры
(40:25:000180:199)

Фрагмент карты функционального зонирования
Генерального плана городского округа "Город Калуга"
(район д.Рождествено)



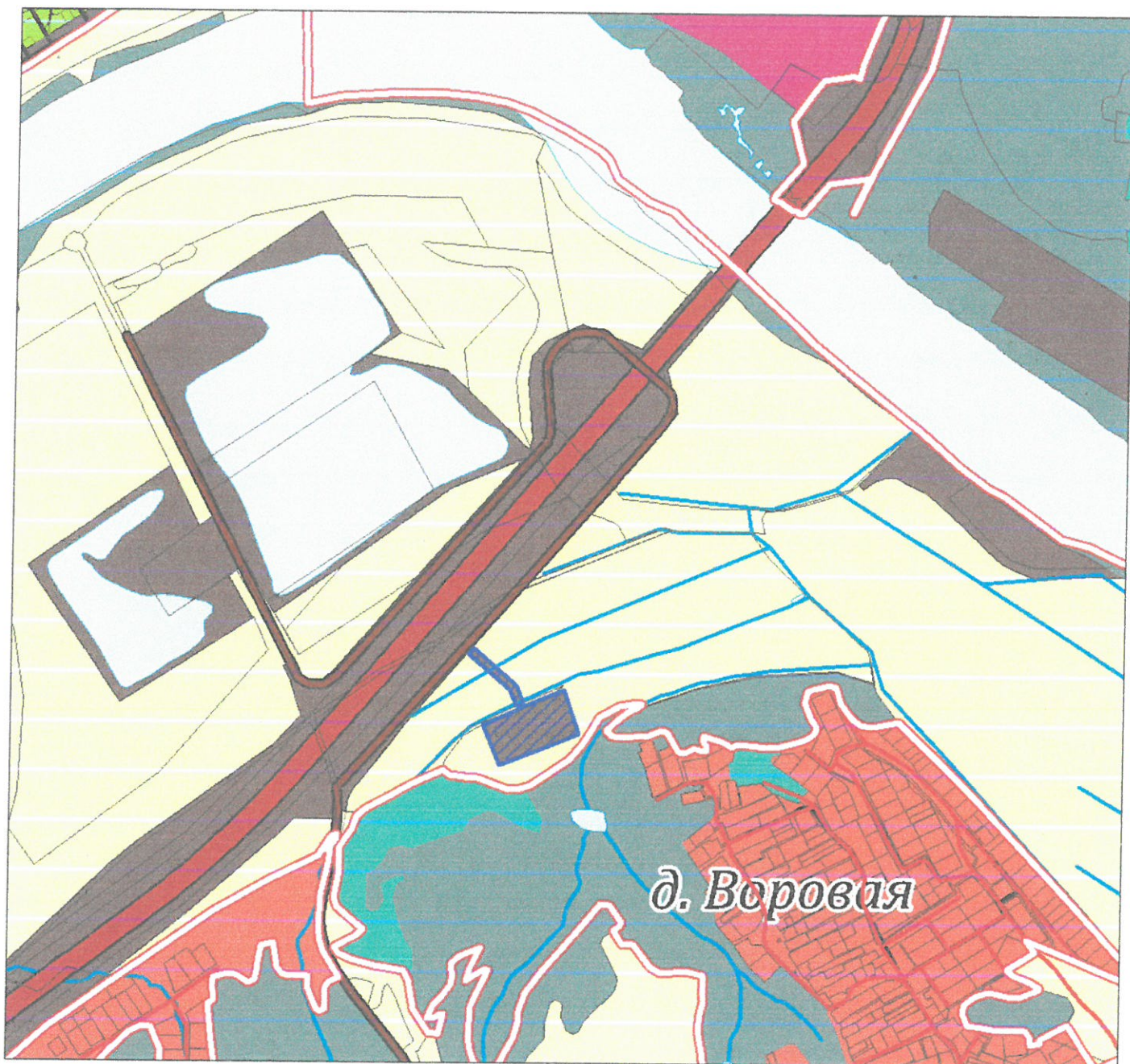
Территория, планируемая к включению в границы населенного пункта с обозначением рекреационной зоны
40:25:000215:1

Фрагмент карты функционального зонирования
Генерального плана городского округа "Город Калуга"
(район д. Чижевка)



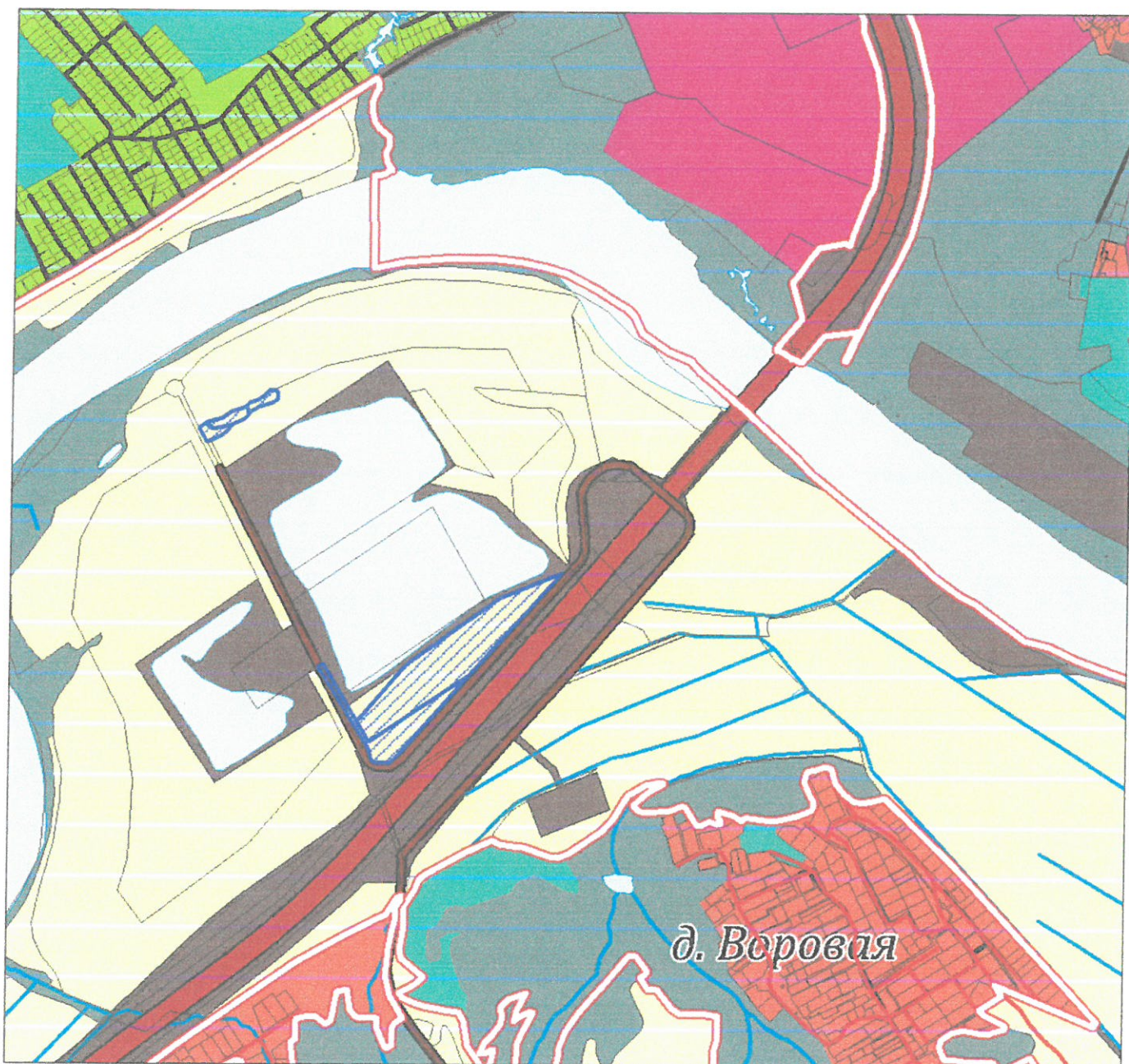
Предполагаемое размещение автозаправочной станции
(40:25:000180:602 и 40:25:000180:414)

Фрагмент карты функционального зонирования
Генерального плана городского округа "Город Калуга"
(район д.Воровая)



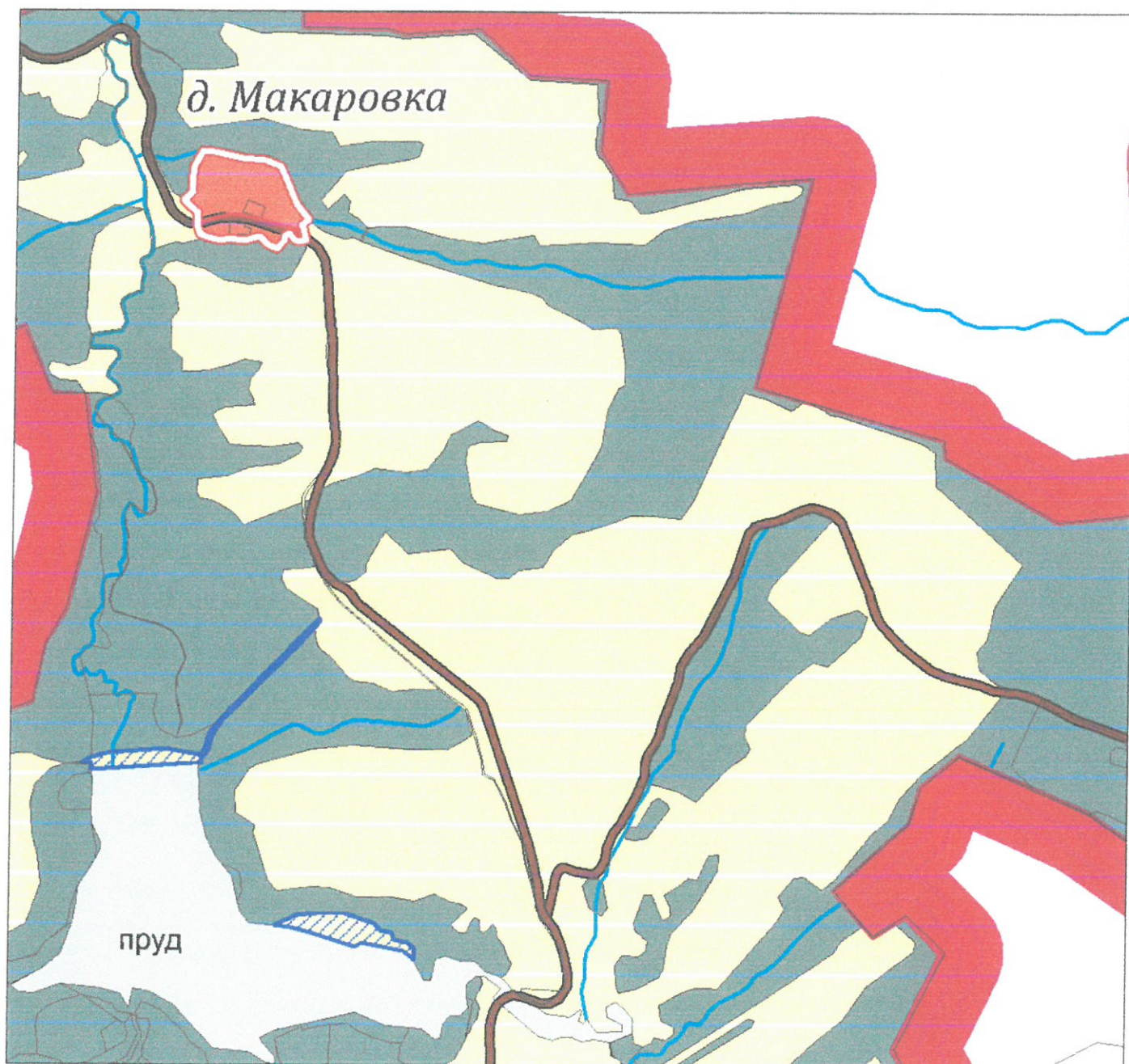
Территория, планируемая к включению в границы
зоны сельскохозяйственного использования
(40:25:000172:164)

Фрагмент карты функционального зонирования
Генерального плана городского округа "Город Калуга"
(район д.Воровая)



Территория, планируемая к включению в границы
производственной зоны, инженерной и транспортной инфраструктуры

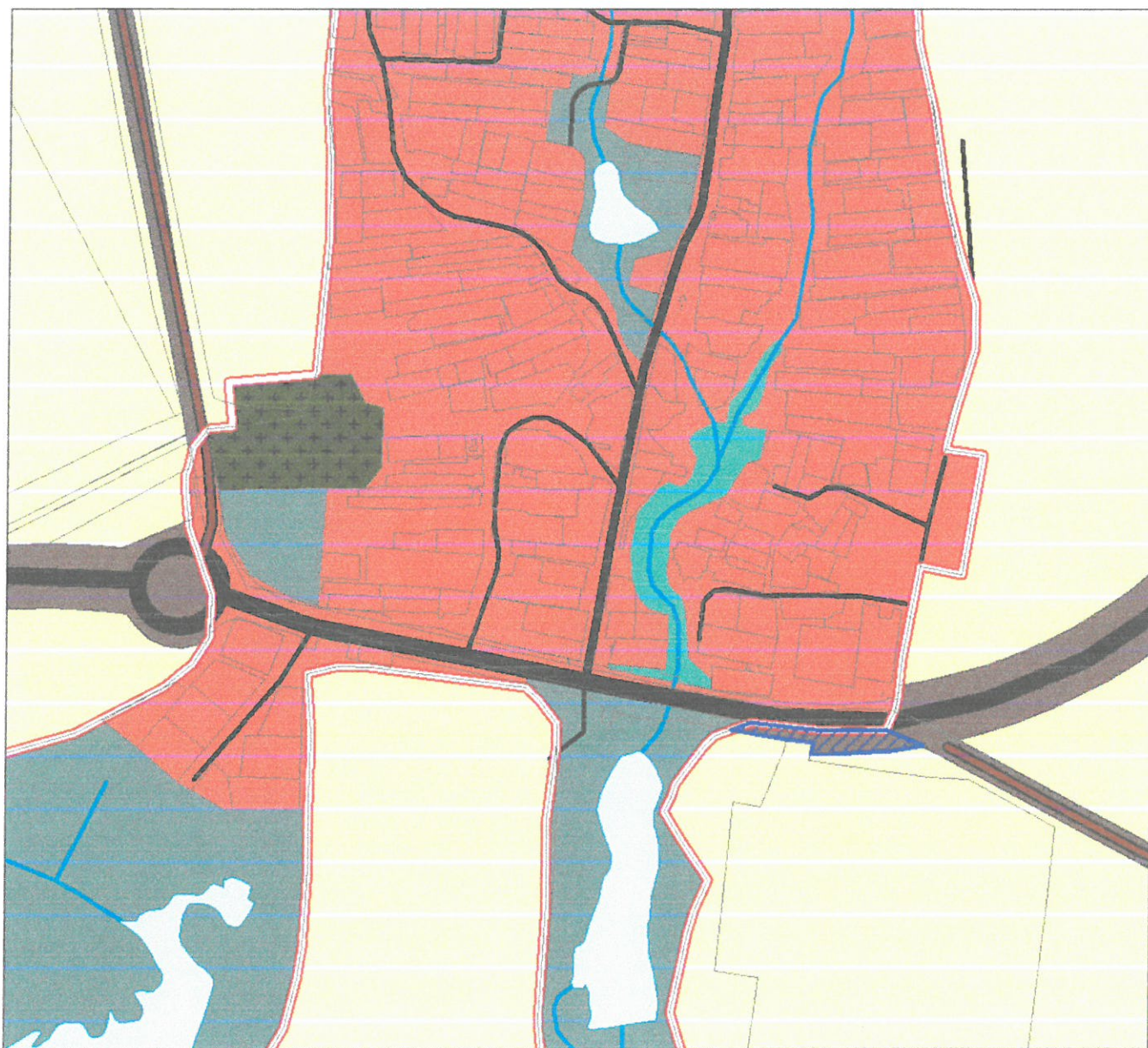
Фрагмент карты функционального зонирования
Генерального плана городского округа "Город Калуга"
(район д.Макаровка)



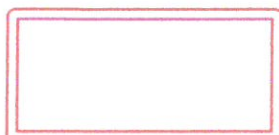
Территория, планируемая к включению в границы рекреационной зоны

Фрагмент карты функционального зонирования
Генерального плана городского округа "Город Калуга"

(район д.Чижовка)



Земельный участок с кадастровым номером 40:25:000180:1770
планируемый к включению в границы населенного пункта



Граница населенного пункта