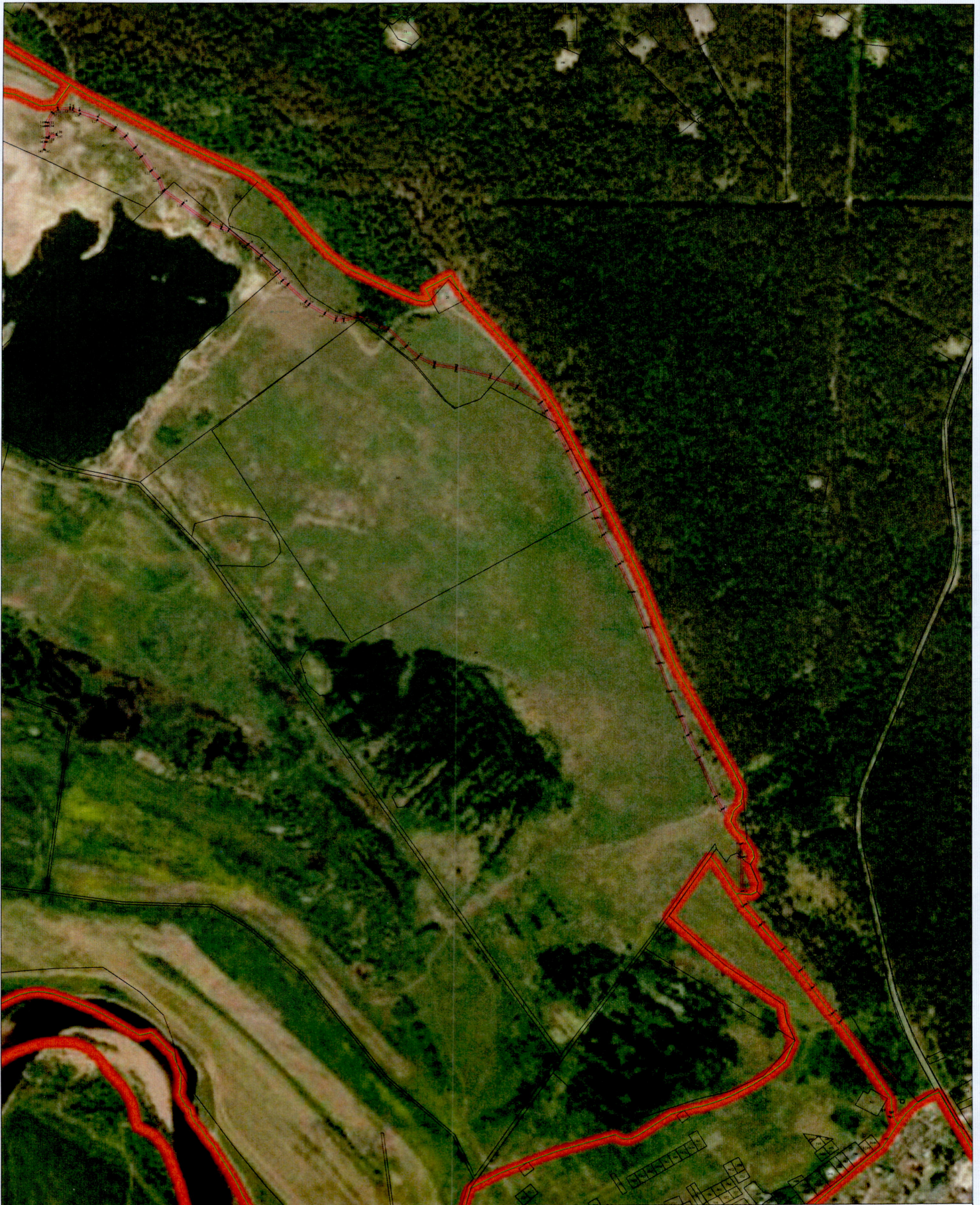


Раздел 4  
Схема расположения границ публичного сервитута



Масштаб 1:5000

Используемые условные знаки и обозначения:

- 1 - характерная точка контура, сведения о которой позволяют однозначно определить её на местности
- вновь образованная часть контура, сведения о которой достаточны для определения её местоположения

Подпись \_\_\_\_\_ Дата «\_\_» \_\_\_\_\_ г.  
Место для отгвозки листа (при наличии) лица, составившего описание местоположения границ объекта

Публичный сервитут пересекает границы следующих земельных участков: 40:25:000145:47, 40:25:000145:38, 40:25:000145:22 входящий в состав ЕЗП с КН 40:25:000000:71, 40:25:000145:165, 40:25:000145:30 входящий в состав ЕЗП с КН 40:25:000000:73.