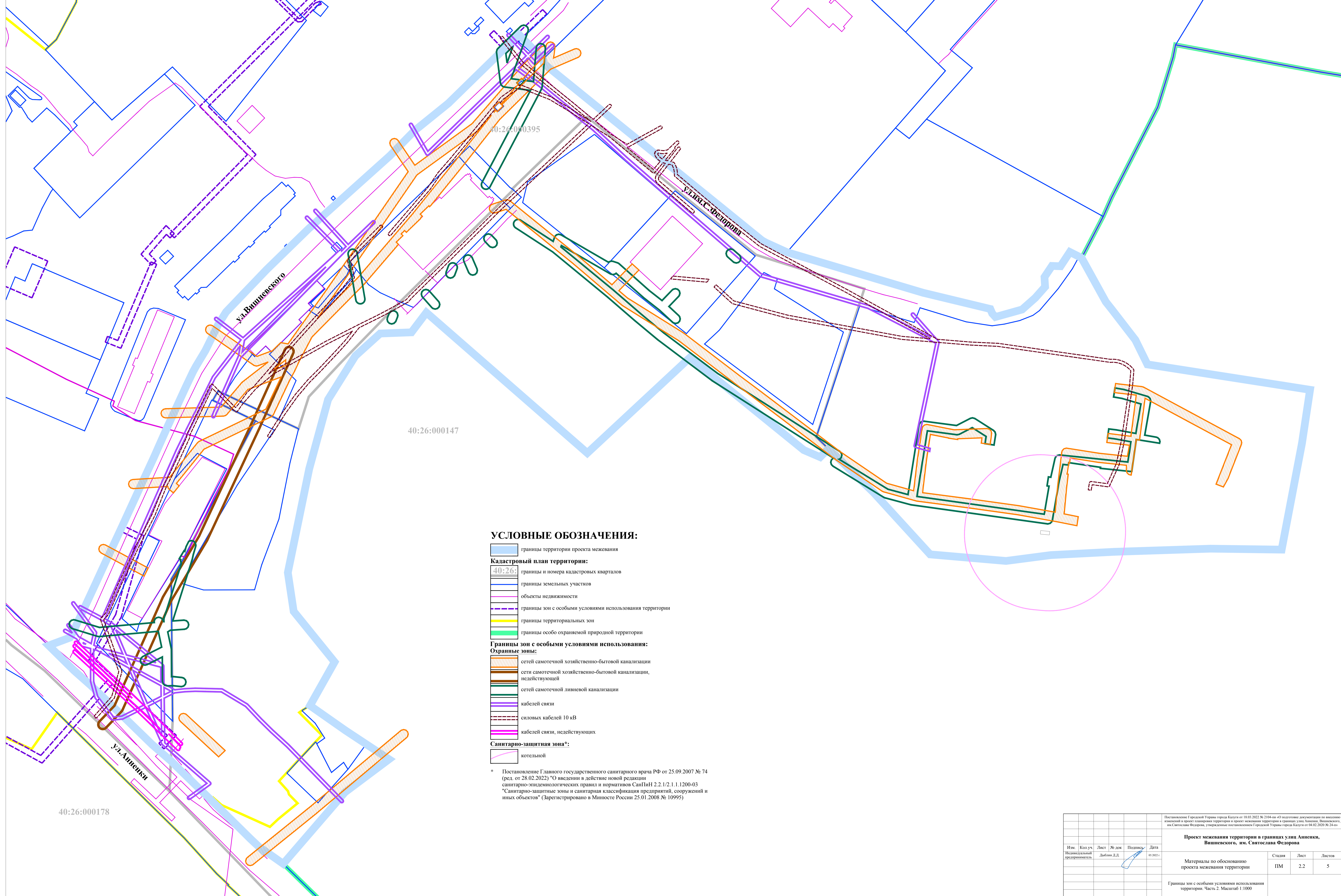


УСЛОВНЫЕ ОБОЗНАЧЕНИЯ:

- границы территории проекта межевания
- Кадастровый план территории:**
- 40:26: границы и номера кадастровых кварталов
- :484 границы и номера земельных участков
- объекты недвижимости
- границы территориальных зон
- границы зон с особыми условиями использования территории
- границы особо охраняемой природной территории

Постановление Городской Управы города Казани от 18.03.2022 № 218-пм «Об одностороннем внесении по инициативе заявителя в проект кадастровой территории и проекту межевания территории в границах улиц Анненки, Вишневского, им.С.Святослава Федорова, утвержденные постановлением Городской Управы города Казани от 04.02.2020 № 24-пм»					
Проект межевания территории в границах улиц Анненки, Вишневского, им.Святослава Федорова					
Изм.	Кол.уч.	Лист	№ док.	Подпись	Дата
					08.2022
Материалы по обоснованию проекта межевания территории			Страница	Лист	Листов
			ПМ	1	5
Границы и номера существующих земельных участков. Масштаб 1:1000					



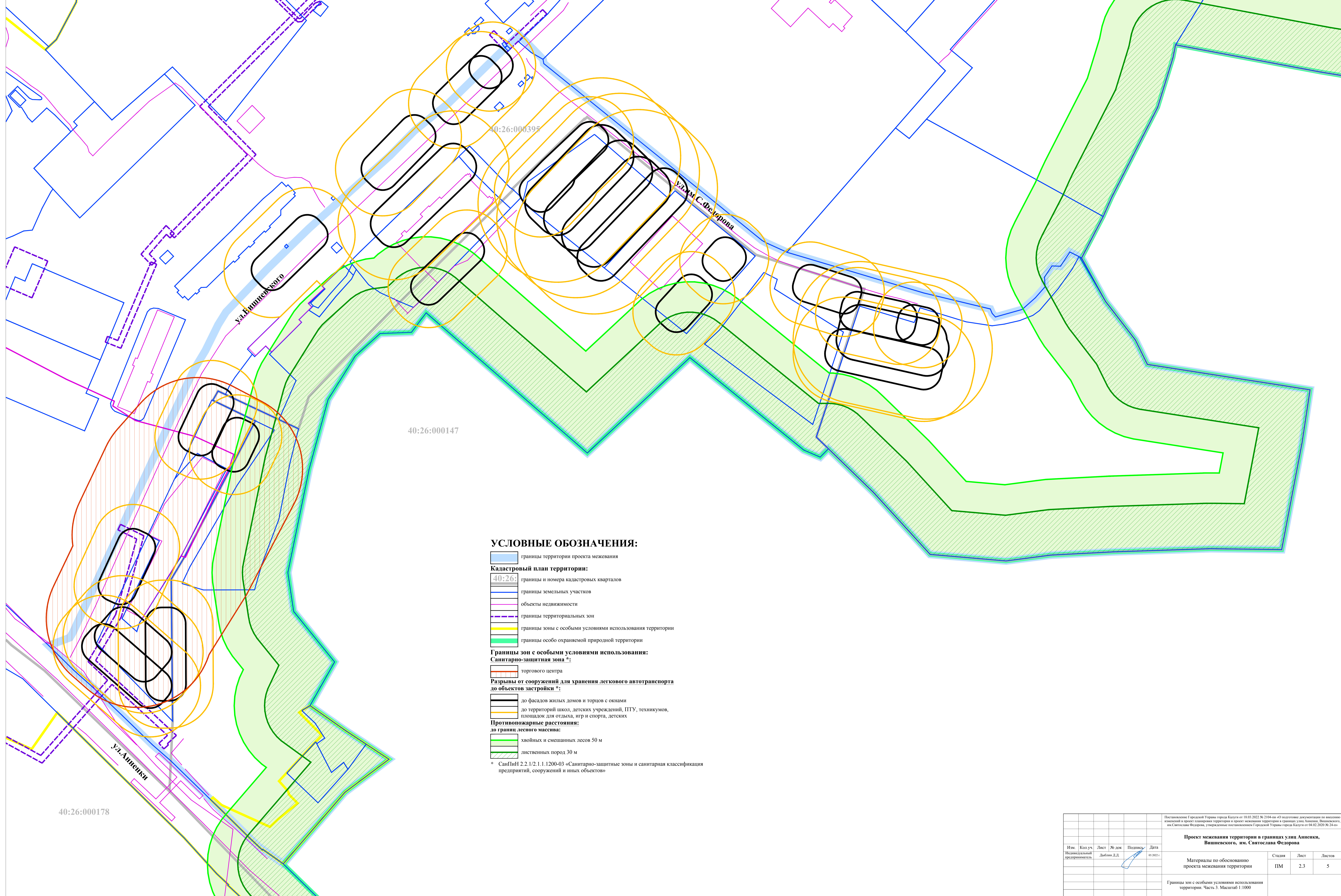
УСЛОВНЫЕ ОБОЗНАЧЕНИЯ:

- границы территории проекта межевания
- Кадастровый план территории:**
- 40:26: границы и номера кадастровых кварталов
- границы земельных участков
- объекты недвижимости
- границы зон с особыми условиями использования территории
- границы территориальных зон
- границы особо охраняемой природной территории
- Границы зон с особыми условиями использования:**
- Охраняемые зоны:**
- сетей самотечной хозяйственно-бытовой канализации
- сети самотечной хозяйственно-бытовой канализации, недействующей
- сетей самотечной ливневой канализации
- кабелей связи
- силовых кабелей 10 кВ
- кабелей связи, недействующих
- Санитарно-защитная зона*:**
- котельной

* Постановление Главного государственного санитарного врача РФ от 25.09.2007 № 74 (ред. от 28.02.2022) "О введении в действие новой редакции санитарно-эпидемиологических правил и нормативов СанПиН 2.2.1/2.1.1.1200-03 "Санитарно-защитные зоны и санитарная классификация предприятий, сооружений и иных объектов" (Зарегистрировано в Минюсте России 25.01.2008 № 10995)

Имя						Подпись						Дата					
Исполнительный директор						Дыбов Д.Д.						08.02.2022					
<p align="center">Проект межевания территории в границах улиц Вишневого, им. Святослава Федорова</p>												Страницы	Листы	Листов			
<p align="center">Материалы по обоснованию проекта межевания территории</p>												ПМ	2.2	5			
<p align="center">Границы зон с особыми условиями использования территории. Часть 2. Масштаб 1:1000</p>																	

Постановление Городской Управы города Калуги от 18.03.2022 № 2104-ин-Ю подготовлено документом на основании изменений в проект планировки территории и проект межевания территории в границах улиц Вишневого, им. Святослава Федорова, утвержденных постановлением Городской Управы города Калуги от 04.02.2020 № 24-ин

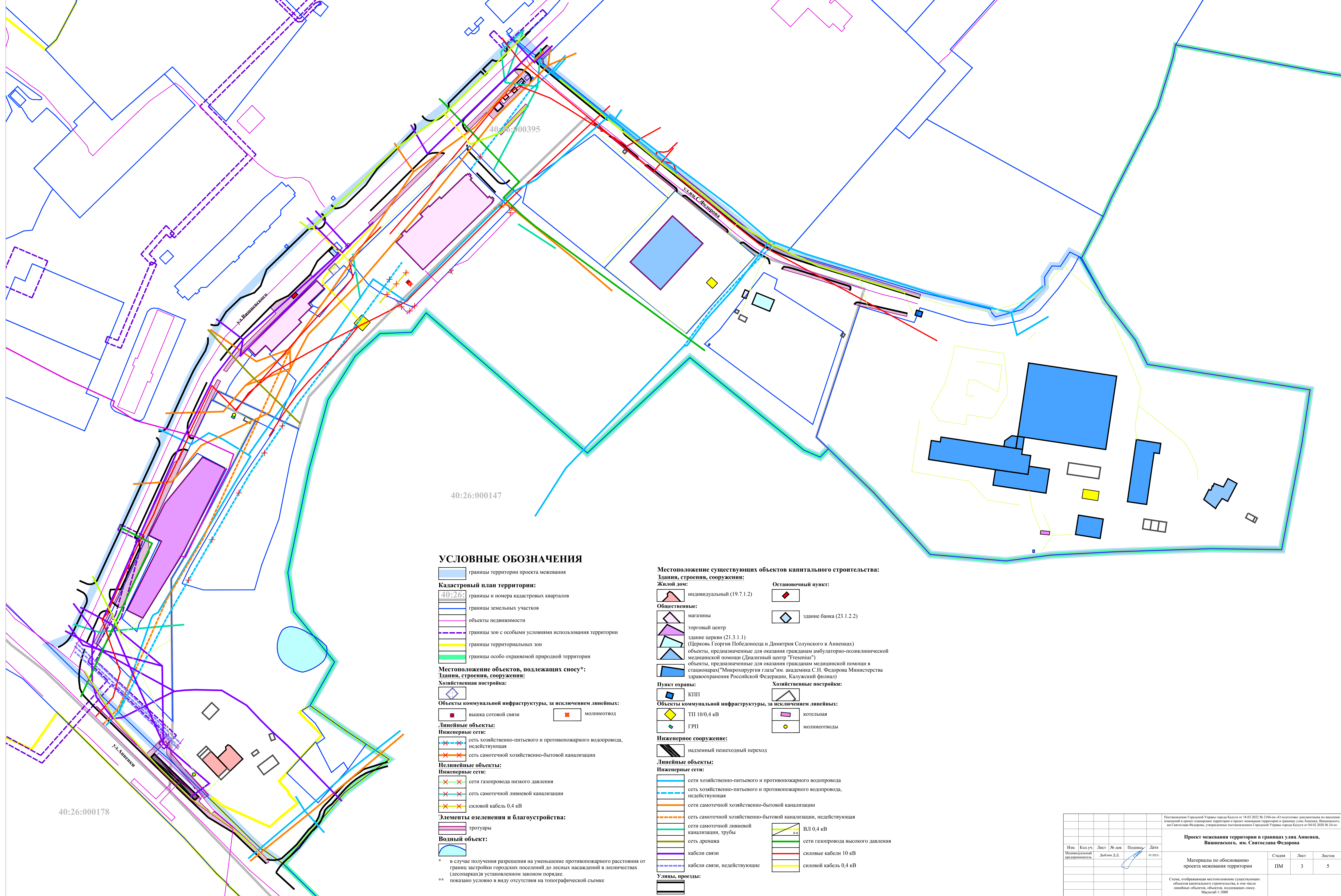


УСЛОВНЫЕ ОБОЗНАЧЕНИЯ:

- границы территории проекта межевания
- Кадастровый план территории:**
- границы и номера кадастровых кварталов
- границы земельных участков
- объекты недвижимости
- границы территориальных зон
- границы зоны с особыми условиями использования территории
- границы особо охраняемой природной территории
- Границы зон с особыми условиями использования:**
- Санитарно-защитная зона *:**
- торгового центра
- Разрывы от сооружений для хранения легкового автотранспорта до объектов застройки *:**
- до фасадов жилых домов и торцов с окнами
- до территорий школ, детских учреждений, ПТУ, техникумов, площадок для отдыха, игр и спорта, детских
- Противопожарные расстояния:**
- до границ лесного массива:**
- хвойных и смешанных лесов 50 м
- лиственных пород 30 м

* СанПиН 2.2.1/2.1.1.1200-03 «Санитарно-защитные зоны и санитарная классификация предприятий, сооружений и иных объектов»

Постановление Городской Управы города Калуги от 18.03.2022 № 2104-п/г «О подготовке документации на внесение изменений в проект планировки территории и проект межевания территории в границах улиц Вишневского, им. Святослава Федорова, утвержденные постановлением Городской Управы города Калуги от 04.02.2020 № 24-п/г»					
Проект межевания территории в границах улиц Вишневского, им. Святослава Федорова					
Изм.	Кол.уч.	Лист	№ док.	Подпись	Дата
					09.2022
Материалы по обоснованию проекта межевания территории			Страница	Лист	Листов
			ПМ	2.3	5
Границы зон с особыми условиями использования территории. Часть 3. Масштаб 1:1000					



УСЛОВНЫЕ ОБОЗНАЧЕНИЯ

- границы территории проекта межевания
- Кадастровый план территории:**
- 40:26: границы и номера кадастровых кварталов
- границы земельных участков
- объекты недвижимости
- границы зон с особыми условиями использования территории
- границы территориальных зон
- границы особо охраняемой природной территории
- Местоположение объектов, подлежащих сносу*:**
- Здания, строения, сооружения:**
- хозяйственная постройка
- Объекты коммунальной инфраструктуры, за исключением линейных:**
- вышка сотовой связи
- молниесвод
- Линейные объекты:**
- Инженерные сети:**
- сеть хозяйственно-питьевого и противопожарного водопровода, действующая
- сеть хозяйственно-питьевого и противопожарного водопровода, недействующая
- сеть самотечной хозяйственно-бытовой канализации
- Нелинейные объекты:**
- Инженерные сети:**
- сети газопровода низкого давления
- сети самотечной ливневой канализации
- силовой кабель 0,4 кВ
- Элементы озеленения и благоустройства:**
- тротуары
- Водный объект:**
- водный объект

* в случае получения разрешения на уменьшение противопожарного расстояния от границ застройки городских поселений до лесных насаждений в лесничествах (лесопарках) в установленном законом порядке
 ** показано условно в виду отсутствия на топографической съемке

Местоположение существующих объектов капитального строительства:

- Здания, строения, сооружения:**
- Жилой дом:**
- индивидуальный (19.7.1.2)
- Общественные:**
- магазины
- торговый центр
- здание церкви (21.3.1.1) (Церковь Георгия Победоносца и Дмитрия Солунского в Анисниках)
- объекты, предназначенные для оказания гражданам амбулаторно-поликлинической медицинской помощи (Диагностический центр "Fresenius")
- объекты, предназначенные для оказания гражданам медицинской помощи в стационарах ("Микрохирургия глаза" им. академика С.Н. Федорова Министерства здравоохранения Российской Федерации, Казусский филиал)
- Пункт охраны:**
- КПП
- Объекты коммунальной инфраструктуры, за исключением линейных:**
- ТП 10/0,4 кВ
- ГРП
- Инженерное сооружение:**
- надземный пешеходный переход
- Линейные объекты:**
- Инженерные сети:**
- сети хозяйственно-питьевого и противопожарного водопровода
- сети хозяйственно-питьевого и противопожарного водопровода, недействующая
- сети самотечной хозяйственно-бытовой канализации
- сети самотечной хозяйственно-бытовой канализации, недействующая
- сети самотечной ливневой канализации, трубы
- сети дренажа
- кабели связи
- кабели связи, недействующие
- Улицы, проезды:**
- улица, проезд
- Остановочный пункт:**
- остановочный пункт
- здание банка (23.1.2.2)
- Хозяйственные постройки:**
- котельная
- молниесвод
- ВЛ 0,4 кВ
- сети газопровода высокого давления
- силовые кабели 10 кВ
- силовой кабель 0,4 кВ

Исполнительная проекция						Исполнительная проекция					
Изм.	Кол.уч.	Лист	№ док.	Подпись	Дата	Исполнительная проекция					
						Исполнительная проекция					
Проект межевания территории в границах улицы Анисники, Вишневского, им. Святослава Федорова, утверждённый постановлением Городской Думы города Казани от 04.02.2020 № 24-ин						Проект межевания территории в границах улицы Анисники, Вишневского, им. Святослава Федорова, утверждённый постановлением Городской Думы города Казани от 04.02.2020 № 24-ин					
Материалы по обоснованию проекта межевания территории						Страница	Лист	Листов			
						ПМ	3	5			
Схема, отображающая местоположение существующих объектов капитального строительства, в том числе линейных объектов, объектов, подлежащих сносу. Масштаб 1:1000											