

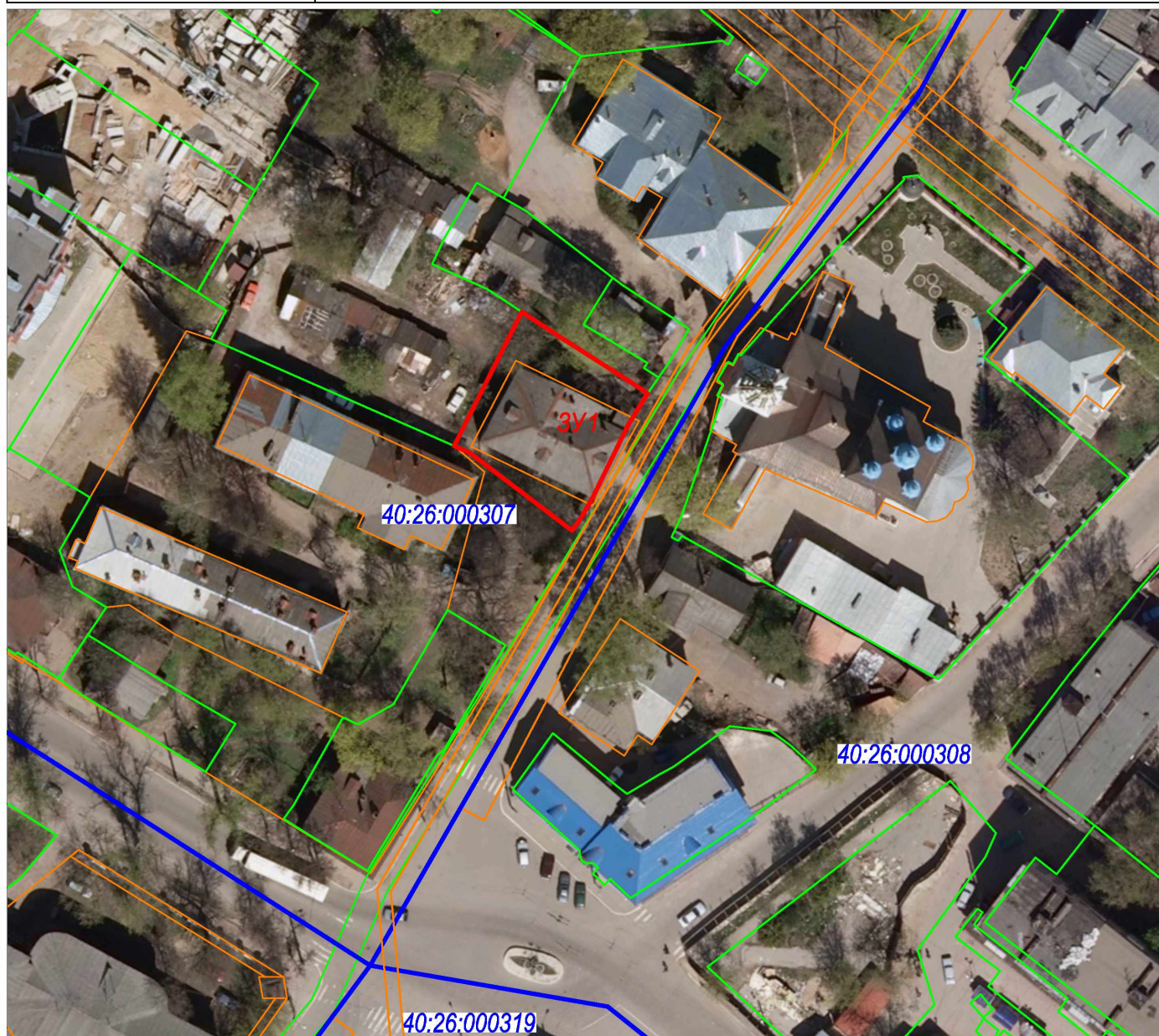
Утверждена Распоряжением Заместителя
Городского Головы-начальника управления
архитектуры, градостроительства и земельных
отношений города Калуги
от _____ № _____

**Схема расположения земельного участка или земельных
участков на кадастровом плане территории
Кадастровый квартал: 40:26:000307**

Условный номер земельного участка: 3У1




Площадь земельного участка 553 кв.м.

Обозначение характерных точек границ	Координаты, м	
	X	Y
1	2	3
Координаты на обороте листа		



Масштаб 1:1000

Условные обозначения:

-  - граница земельного участка по сведениям ЕГРН
-  - охранный зона
-  - испрашиваемый земельный участок

Категория земель: земли населенных пунктов

Вид разрешенного использования: под многоквартирным домом

Местоположения земельного участка: г.Калуга, ул.Баумана, д.13



Каталог координат

<i>Точка #</i>	<i>X</i>	<i>Y</i>
<i>н1</i>	<i>430483.32</i>	<i>1299297.96</i>
<i>н2</i>	<i>430504.43</i>	<i>1299308.60</i>
<i>н3</i>	<i>430500.89</i>	<i>1299313.99</i>
<i>н4</i>	<i>430492.32</i>	<i>1299327.40</i>
<i>н5</i>	<i>430491.55</i>	<i>1299328.46</i>
<i>н6</i>	<i>430486.65</i>	<i>1299325.43</i>
<i>н7</i>	<i>430475.03</i>	<i>1299319.72</i>
<i>н8</i>	<i>430471.69</i>	<i>1299317.77</i>
<i>н9</i>	<i>430469.96</i>	<i>1299316.52</i>
<i>н10</i>	<i>430482.21</i>	<i>1299300.42</i>