



ООО «МВ-Проект»

241050, Брянская обл., г. Брянск,
площадь Партизан, д. 1, оф. 4

Заказчик: ООО «СЗ «МИГ»

**ДОКУМЕНТАЦИЯ
ПО ПЛАНИРОВКЕ ТЕРРИТОРИИ
В РАЙОНЕ УЛ. ТРАМПЛИННОЙ**

**ОСНОВНАЯ ЧАСТЬ
ПРОЕКТА МЕЖЕВАНИЯ ТЕРРИТОРИИ**

01.02.21/6-ПП-МТ



ООО «МВ-Проект»

241050, Брянская обл., г. Брянск,
площадь Партизан, д. 1, оф. 4

*Выписка из реестра членов А СРО БРОП (рег. номер в гос. реестре
саморегулируемых организаций СРО-П-032-29092009
от 29 сентября 2009 года) №366 от 29 ноября 2018 г.
Регистрационный номер в реестре членов: 148 (от 15.08.2017 г.)*

Заказчик: ООО «СЗ «МИГ»

**ДОКУМЕНТАЦИЯ
ПО ПЛАНИРОВКЕ ТЕРРИТОРИИ
В РАЙОНЕ УЛ. ТРАМПЛИННОЙ (КОРРЕКТИРОВКА)**

**ОСНОВНАЯ ЧАСТЬ
ПРОЕКТА МЕЖЕВАНИЯ ТЕРРИТОРИИ**

01.02.21/6-ПП-МТ

Главный инженер проекта

Антонов Е.И.

Главный архитектор проекта

Казарезов А.М.



Инд. №	Подпись и дата	Взам. инв. №

ВЫПИСКА ИЗ РЕЕСТРА ЧЛЕНОВ САМОРЕГУЛИРУЕМОЙ ОРГАНИЗАЦИИ

«04» октября 2021 г.

№ 000000000000000000000437

**Ассоциация Саморегулируемая организация «Брянское Региональное Объединение
Проектировщиков»
(А СРО «БРОП»)**

СРО, основанные на членстве лиц, осуществляющих **подготовку проектной документации**
241519, Брянская область, Брянский район, пос. Путевка, ул. Рославльская, д.7., [htt://www.sro-brop.ru](http://www.sro-brop.ru),
sro-brop.ru

Регистрационный номер в государственном реестре саморегулируемых организаций
СРО-П-032-29092009

выдана Обществу с ограниченной ответственностью «МВ-Проект»

Наименование	Сведения
1. Сведения о члене саморегулируемой организации:	
1.1. Полное и (в случае, если имеется) сокращенное наименование юридического лица или фамилия, имя, (в случае, если имеется) отчество индивидуального предпринимателя	Общество с ограниченной ответственностью «МВ-Проект» (ООО «МВ-Проект»)
1.2. Идентификационный номер налогоплательщика (ИНН)	3245012961
1.3. Основной государственный регистрационный номер (ОГРН) или основной государственный регистрационный номер индивидуального предпринимателя (ОГРНИП)	1173256006296
1.4. Адрес места нахождения юридического лица	241520, Брянская обл., Брянский р-н, с.Супонево, ул.Комсомольская, д.112
1.5. Место фактического осуществления деятельности (только для индивидуального предпринимателя)	---
2. Сведения о членстве индивидуального предпринимателя или юридического лица в саморегулируемой организации:	
2.1. Регистрационный номер члена в реестре членов саморегулируемой организации	148
2.2. Дата регистрации юридического лица или индивидуального предпринимателя в реестре членов саморегулируемой организации (число, месяц, год)	15 августа 2017 г.
2.3. Дата (число, месяц, год) и номер решения о приеме в члены саморегулируемой организации	16 августа 2017 г., №171

Наименование	Сведения
2.4. Дата вступления в силу решения о приеме в члены саморегулируемой организации (число, месяц, год)	16 августа 2017 г.
2.5. Дата прекращения членства в саморегулируемой организации (число, месяц, год)	---
2.6. Основания прекращения членства в саморегулируемой организации	---

3. Сведения о наличии у члена саморегулируемой организации права выполнения работ:

3.1. Дата, с которой член саморегулируемой организации имеет право выполнять инженерные изыскания, осуществлять **подготовку проектной документации**, строительство, реконструкцию, капитальный ремонт, снос объектов капитального строительства по договору подряда на выполнение инженерных изысканий, **подготовку проектной документации**, по договору строительного подряда, по договору подряда на осуществление сноса (нужное выделить):

в отношении объектов капитального строительства (кроме особо опасных, технически сложных и уникальных объектов, объектов использования атомной энергии)	в отношении особо опасных, технически сложных и уникальных объектов капитального строительства (кроме объектов использования атомной энергии)	в отношении объектов использования атомной энергии
16 августа 2017 г.	---	---

3.2. Сведения об уровне ответственности члена саморегулируемой организации по обязательствам по договору подряда на выполнение инженерных изысканий, **подготовку проектной документации**, по договору строительного подряда, по договору подряда на осуществление сноса, и стоимости работ по одному договору, в соответствии с которым указанным членом внесен взнос в компенсационный фонд возмещения вреда (нужное выделить):

а) первый	Есть	стоимость работ по договору не превышает 25 000 000 рублей
б) второй	---	стоимость работ по договору не превышает 50 000 000 рублей
в) третий	---	стоимость работ по договору не превышает 300 000 000 рублей
г) четвертый	---	стоимость работ по договору составляет 300 000 000 рублей и более
д) пятый	---	---
е) простой	---	---

3.3. Сведения об уровне ответственности члена саморегулируемой организации по обязательствам по договору подряда на выполнение инженерных изысканий, **подготовку проектной документации**, по договору строительного подряда, по договору подряда на осуществление сноса, заключенным с использованием конкурентных способов заключения договоров, и предельному размеру обязательств по таким договорам, в соответствии с которым указанным членом внесен взнос в компенсационный фонд обеспечения договорных обязательств (нужное выделить):

Наименование		Сведения
а) первый	Есть	предельный размер обязательств по договорам не превышает 25 000 000 рублей
б) второй	---	предельный размер обязательств по договорам не превышает 50 000 000 рублей
в) третий	---	предельный размер обязательств по договорам не превышает 300 000 000 рублей
г) четвертый	---	предельный размер обязательств по договорам составляет 300 000 000 рублей и более
д) пятый	---	---

4. Сведения о приостановлении права выполнять инженерные изыскания, осуществлять **подготовку проектной документации**, строительство, реконструкцию, капитальный ремонт, снос объектов капитального строительства:

4.1. Дата, с которой приостановлено право выполнения работ (число, месяц, год)	---
4.2. Срок, на который приостановлено право выполнения работ	---

Генеральный директор

М.Ф. Нестерец



А СРО "БРОП", Нестерец Михаил Федорович, ГЕНЕРАЛЬНЫЙ ДИРЕКТОР
Сертификат №
0198A4B80026ABC8924980FEEF56B3BC
5D
Срок действия до 09.12.2021

СОДЕРЖАНИЕ

Стр.

1. СОСТАВ ПРОЕКТА	2
2. ВВЕДЕНИЕ. ЦЕЛИ И ЗАДАЧИ ПРОЕКТА	3
3. ПЕРЕЧЕНЬ И СВЕДЕНИЯ О ПЛОЩАДИ ОБРАЗУЕМЫХ ЗЕМЕЛЬНЫХ УЧАСТКОВ, В ТОМ ЧИСЛЕ ВОЗМОЖНЫЕ СПОСОБЫ ИХ ОБРАЗОВА- НИЯ.....	4

1. СОСТАВ ПРОЕКТА

Основная часть проекта межевания территории

Пояснительная записка

Графическая часть в составе:

Лист 1. Границы образуемых земельных участков. М 1:500

Лист 2. Красные линии, утвержденные в составе проекта планировки территории.
М 1:500

Материалы по обоснованию проекта межевания территории

Графическая часть в составе:

Лист 1. Границы и номера существующих земельных участков. М 1:500

Лист 2. Границы зон с особыми условиями использования территории. М 1:500

Лист 3. Схема, отображающая местоположение существующих объектов капитального строительства, в т.ч. линейных объектов. М 1:500

2. ВВЕДЕНИЕ. ЦЕЛИ И ЗАДАЧИ ПРОЕКТА

Состав и содержание проекта межевания территории, включающей в себя земельный участок с кадастровым номером 40:26:000374:1568, расположенный по адресу: Калужская область, Городской округ "Город Калуга", в районе ул. Трамплинной определен в соответствии с главой 5, ст. 43 Градостроительного кодекса Российской Федерации.

Проект межевания выполнен на основании технического задания для подготовки проекта изменений в проект планировки территории и проект межевания территории в районе ул. Трамплинной, утвержденный постановлением Городской Управы города Калуга от 06.03.2014 №79-п (приложение 1 к постановлению Городской Управы города Калуги от 12.04.2021 №3105-и), в соответствии со следующими основными нормативно-правовыми актами:

"Земельный кодекс Российской Федерации" от 25.10.2001 N 136-ФЗ (ред. от 30.12.2020) (с изм. и доп., вступившими в силу с 10.01.2021);

"Градостроительный кодекс Российской Федерации" от 29.12.2004 N 190-ФЗ (ред. от 30.12.2020) (с изм. и доп., вступающими в силу с 10.01.2021);

"Жилищный кодекс Российской Федерации" от 29.12.2004 N 188-ФЗ (ред. от 30.12.2020) (с изм. и доп., вступающими в силу с 02.01.2021);

Федеральный закон от 06.10.2003 N 131-ФЗ (ред. от 29.12.2020) "Об общих принципах организации местного самоуправления в Российской Федерации";

Федеральный закон от 22.07.2008 N 123-ФЗ (ред. от 27.12.2018) "Технический регламент о требованиях пожарной безопасности";

Федеральный закон от 28.12.2013 N 442-ФЗ (ред. от 13.07.2020) "Об основах социального обслуживания граждан в Российской Федерации";

Распоряжение Правительства РФ от 03.07.1996 N 1063-р (ред. от 26.01.2017) «О социальных нормативах и нормах»;

Решение Городской Думы города Калуги от 23.12.2016 N 163 (ред. от 26.09.2018) "Об утверждении местных нормативов градостроительного проектирования городского округа "Город Калуга"";

Приказ Минземстроя РФ от 26.08.1998 N 59 "Об утверждении Методических указаний по расчету нормативных размеров земельных участков в кондоминиумах";

СП 42.13330.2016 "СНиП 2.07.01-89* "Градостроительство. Планировка и застройка городских и сельских поселений" (утв. Приказом Минстроя России от 30.12.2016 г. N 1034/пр);

СП 54.13330.2016 "СНиП 31-01-2003 "Здания жилые многоквартирные" (утв. Приказом Минстроя России от 03.12.2016 г. N 883/пр).

Основные цели данной работы:

- подготовка проекта межевания в соответствии с действующим законодательством.

Задача проекта межевания:

- установление границ земельных участков, предназначенных для строительства объектов капитального строительства;

3. ПЕРЕЧЕНЬ И СВЕДЕНИЯ О ПЛОЩАДИ ОБРАЗУЕМЫХ ЗЕМЕЛЬНЫХ УЧАСТКОВ, В ТОМ ЧИСЛЕ ВОЗМОЖНЫЕ СПОСОБЫ ИХ ОБРАЗОВАНИЯ

Граница проекта планировки определена техническим заданием на проектирование, выданным Управлением по строительству и развитию территории города Калуги.

Площадь в границах отведённого участка составляет 15215 м².

Территория проектирования расположена в районе Правобережья, в городе Калуга, Калужская область.

Рельеф участка пологий. Абсолютные отметки 195.23 – 192.75 м. Общий уклон поверхности территории в западном направлении.

Гидрогеологические условия проектируемой территории характеризуются наличием грунтовых вод типа «верховодка» на глубине 1,2м – 3,5 м. Питание подземных вод происходит за счёт атмосферных осадков

Отведенный участок свободен от застройки. Но присутствуют инженерные коммуникации, подлежащие переносу (напорная канализация).

Проектные решения по межеванию территории выполнены на основании проекта планировки территории с учетом градостроительного плана земельного участка с кадастровым номером 40:26:000374:1568 и установленных красных линий.

Таблица 1. Характеристика земельного участка

№ п/п	Обозначение земельного участка	Наименование	Площадь земельного участка, м ²	Вид разрешенного использования
1	40:26:000374:1568	Земельный участок, подлежащий межеванию	15215.0	Многоэтажная жилая застройка (высотная застройка)

Таблица 2. Описание границ земельного участка

Обозначение характерных точек границы	Координаты, м	
	х	у
1	428769.52	1296849.36
2	428664.59	1296895.49
3	428686.78	1297005.27
4	428743.95	1296993.82
5	428739.95	1296973.88
6	428798.66	1296962.11
7	428815.74	1296940.72
8	428811.44	1296932.78
9	428798.95	1296871.59

Проектом межевания предусматривается выделение участков для:

- размещения многоэтажного жилого дома (количество этажей - 18, количество секций - 1);

- размещения многоэтажного жилого дома (количество этажей - 18, количество секций - 1).

Образуемые земельные участки

Земельный участок :ЗУ1 образуется путем раздела существующего земельного участка 40:26:000374:1568 с целью последующего размещения многоэтажного жилого дома (количество этажей - 18, количество секций - 1).

Образование земельного участка выполнено с учетом Проекта планировки территории, включающей в себя земельный участок с кадастровым номером 40:26:000374:1568, расположенный по адресу: Калужская область, Городской округ "Город Калуга", в районе ул. Трамплинной.

В результате проектирования образован земельный участок, характеристики которого представлены в таблицах 3 и 4.

Таблица 3. Характеристика земельного участка :ЗУ1

№ п/п	Обозначение земельного участка	Наименование	Площадь земельного участка, м ²	Вид разрешенного использования
1	:ЗУ1	Образуемый земельный участок	8953,7	Многоэтажная жилая застройка (высотная застройка)

Таблица 4. Описание границ земельного участка :ЗУ1

Обозначение характерных точек границы	Координаты, м	
	х	у
2	428664.59	1296895.49
3	428686.78	1297005.27
4	428743.95	1296993.82
5	428739.95	1296973.88
10	428746.13	1296972.62
11	428736.65	1296924.40
12	428752.78	1296910.09
13	428765.46	1296904.63
14	428758.88	1296889.40
15	428757.50	1296883.46
16	428746.76	1296858.53

Земельный участок :ЗУ2 образован путем раздела существующего земельного участка 40:26:000374:1568 с целью последующего размещения многоэтажного жилого дома (количество этажей - 18, количество секций - 1).

Образование земельного участка выполнено с учетом Проекта планировки территории, включающей в себя земельный участок с кадастровым номером 40:26:000374:1568, расположенный по адресу: Калужская область, Городской округ "Город Калуга", в районе ул. Трамплинной.

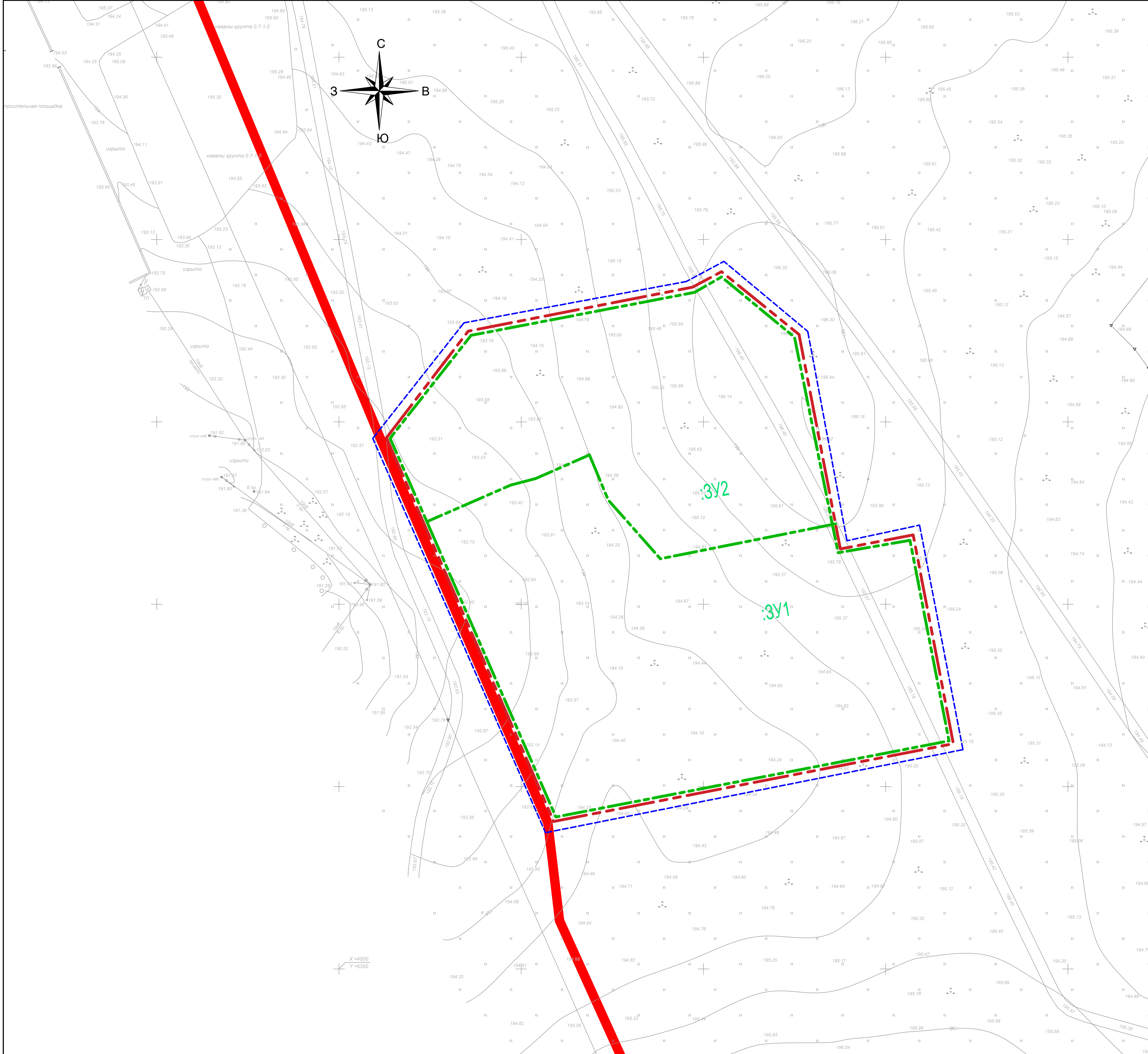
В результате проектирования образован земельный участок, характеристики которого представлены в таблицах 5 и 6.

Таблица 5. Характеристика земельного участка :ЗУ2

№ п/п	Обозначение земельного участка	Наименование	Площадь земельного участка, м ²	Вид разрешенного использования
2	:ЗУ2	Образуемый земельный участок	6261,3	Многоэтажная жилая застройка (высотная застройка)

Таблица 6. Описание границ земельного участка :ЗУ2

Обозначение характерных точек границы	Координаты, м	
	х	у
1	428769.52	1296849.36
9	428798.95	1296871.59
8	428811.44	1296932.78
7	428815.74	1296940.72
6	428798.66	1296962.11
10	428746.13	1296972.62
11	428736.65	1296924.40
12	428752.78	1296910.09
13	428765.46	1296904.63
14	428758.88	1296889.40
15	428757.50	1296883.46
16	428746.76	1296858.53

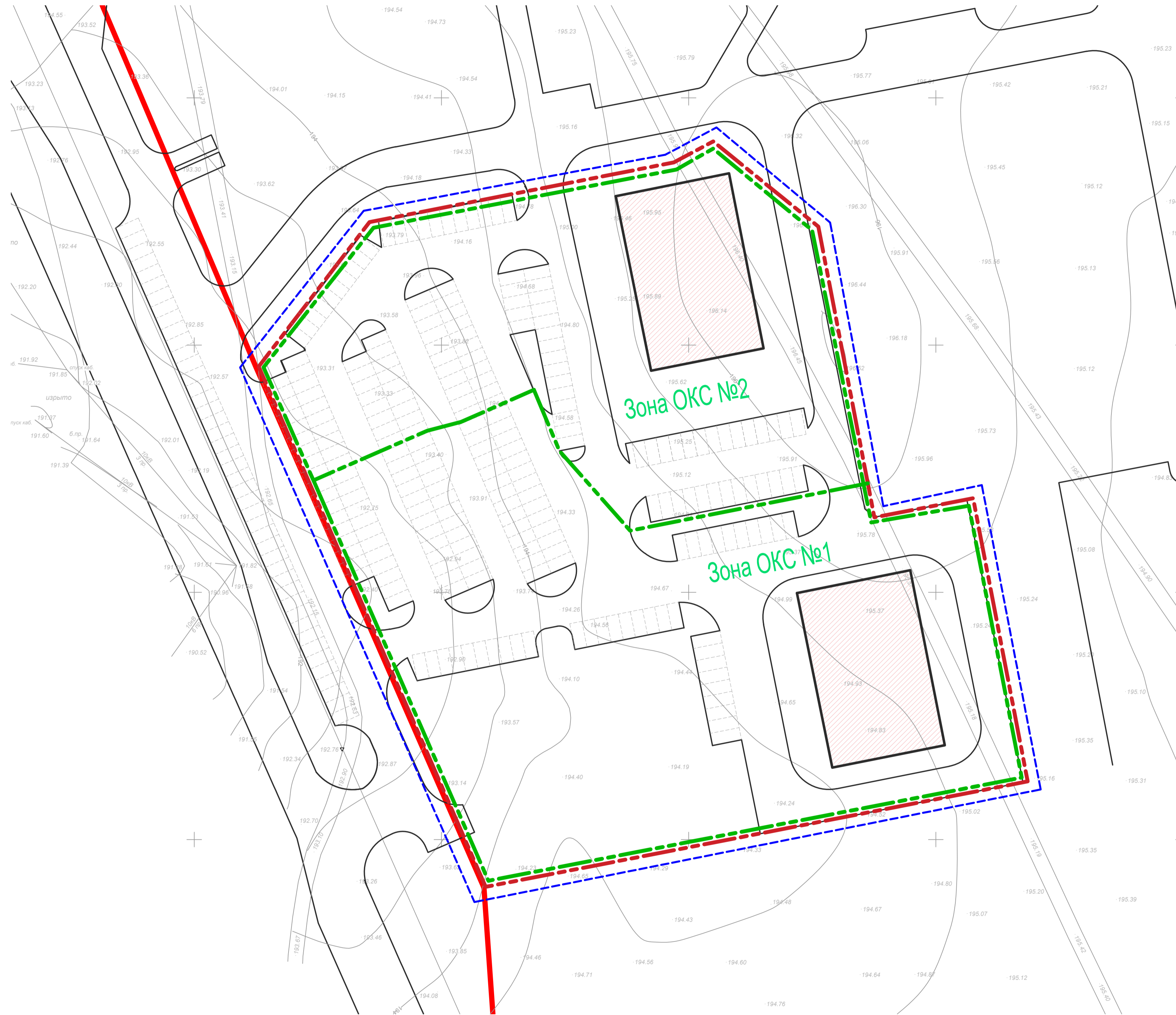
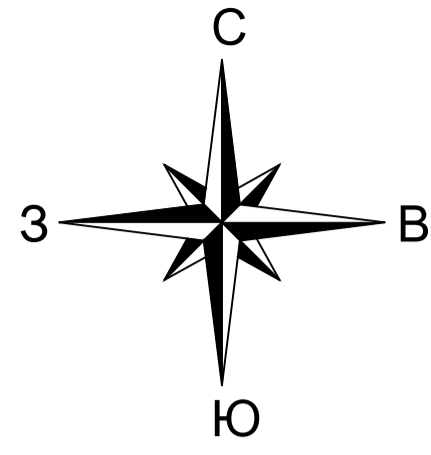


Условные обозначения:

- существующие красные линии
- граница земельного участка, сведения о котором внесены в ЕГРН
- граница образуемых земельных участков
- граница проектирования
- :3У1 условный номер образуемых земельных участков

Изм.	Колуч.	Лист	Надк	Подпись	Дата
Разраб.	Сухова			<i>[Signature]</i>	11.21
Провер.	Казарезов			<i>[Signature]</i>	11.21
Н. контр.	Антонов			<i>[Signature]</i>	11.21
ГАП	Казарезов			<i>[Signature]</i>	11.21
ГИП	Антонов			<i>[Signature]</i>	11.21

01.02.21/6-ПП-МТ		
Документация по планировке территории в районе ул. Трамплинная		
Основная часть проекта межевания территории	Стадия	Лист
		1
Границы образуемых земельных участков. М 1:500	Листов	2
ООО "МВ-Проект"		



Условные обозначения:

- существующие красные линии, утвержденные в составе проекта планировки территории
- - - граница земельного участка, сведения о котором внесены в ЕГРН
- - - граница зоны планируемого размещения объекта капитального строительства
- - - граница проектирования

						01.02.21/6-ПП-МТ			
						Документация по планировке территории в районе ул. Трамплинная			
Изм.	Кол.уч.	Лист	№докум.	Подпись	Дата	Основная часть проекта межевания территории	Страница	Лист	Листов
Разраб.	Сухова			<i>[Signature]</i>	11.21			2	
Провер.	Казарезов			<i>[Signature]</i>	11.21	Красные линии, утвержденные в составе проекта планировки территории. М 1:500	ООО "МВ-Проект"		
Н. контр.	Антонов			<i>[Signature]</i>	11.21				
ГАП	Казарезов			<i>[Signature]</i>	11.21				
ГИП	Антонов			<i>[Signature]</i>	11.21				