

Индивидуальный предприниматель Сафронов Кирилл Викторович

ИНН 740401407430 ОГРНИП 320508100113013
142110, Московская обл., г. Подольск, ул. Кирова, д.15, оф.303
тел. +7-910-912-32-11, e-mail: rsu.gaz@gmail.com

УТВЕРЖДЕН:

Приказом Управления архитектуры и градостроительства Калужской области от 13.04.2023г. № 5-ДПТ

«Об утверждении документации по планировке территории объекта «Подъездные железнодорожные пути необщего пользования до земельного участка, предназначенного для размещения производства компании Континентал»

ПРОЕКТ ПЛАНИРОВКИ ТЕРРИТОРИИ И ПРОЕКТ МЕЖЕВАНИЯ ТЕРРИТОРИИ, ПРЕДУСМАТРИВАЮЩИЙ РАЗМЕЩЕНИЕ ЛИНЕЙНОГО ОБЪЕКТА

«ПОДЪЕЗДНЫЕ ЖЕЛЕЗНОДОРОЖНЫЕ ПУТИ НЕОБЩЕГО ПОЛЬЗОВАНИЯ ДО ЗЕМЕЛЬНОГО УЧАСТКА, ПРЕДНАЗНАЧЕННОГО ДЛЯ РАЗМЕЩЕНИЯ ПРОИЗВОДСТВА КОМПАНИИ КОНТИНЕНТАЛ»

Том. 1

ПРОЕКТ ПЛАНИРОВКИ ТЕРРИТОРИИ. ОСНОВНАЯ ЧАСТЬ
раздел 1 "Проект планировки территории. Графическая часть"
раздел 2 "Положение о размещении линейного объекта"

шифр: 2301-ППТ.ОЧП

СОГЛАСОВАНО :		
Взамен инв. №		
Подпись и дата		
Инв. № подл.		

2023

Индивидуальный предприниматель Сафронов Кирилл Викторович

ИНН 740401407430 ОГРНИП 320508100113013
142110, Московская обл., г. Подольск, ул. Кирова, д.15, оф.303
тел. +7-910-912-32-11, e-mail: gmail.com

Заказчик: Акционерное общество «Корпорация развития Калужской области»

ПРОЕКТ ПЛАНИРОВКИ ТЕРРИТОРИИ И ПРОЕКТ МЕЖЕВАНИЯ ТЕРРИТОРИИ, ПРЕДУСМАТРИВАЮЩИЙ РАЗМЕЩЕНИЕ ЛИНЕЙНОГО ОБЪЕКТА

«ПОДЪЕЗДНЫЕ ЖЕЛЕЗНОДОРОЖНЫЕ ПУТИ НЕОБЩЕГО ПОЛЬЗОВАНИЯ ДО ЗЕМЕЛЬНОГО УЧАСТКА, ПРЕДНАЗНАЧЕННОГО ДЛЯ РАЗМЕЩЕНИЯ ПРОИЗВОДСТВА КОМПАНИИ КОНТИНЕНТАЛ»

Том. 1

ПРОЕКТ ПЛАНИРОВКИ ТЕРРИТОРИИ. ОСНОВНАЯ ЧАСТЬ

раздел 1 "Проект планировки территории. Графическая часть"
раздел 2 "Положение о размещении линейного объекта"

шифр: 2301-ППТ.ОЧП

Индивидуальный
предприниматель



Сафронов К.В.

2023

Взамен инв. №	
Подпись и дата	
Инв. № подл.	

СОСТАВ ПРОЕКТА ПЛАНИРОВКИ ТЕРРИТОРИИ И ПРОЕКТА МЕЖЕВАНИЯ ТЕРРИТОРИИ

№ тома	Обозначение	Наименование
Проект планировки территории		
1	2301-ППТ.ОЧП	Основная часть проекта планировки территории
	2301-ППТ.ОЧП.Р1	<u>Раздел 1</u> "Проект планировки территории. Графическая часть"
	2301-ППТ.ОЧП.Р2	<u>Раздел 2</u> "Положение о размещении линейных объектов"
2	2301-ППТ.МОП	Материалы по обоснованию проекта планировки территории
	2301-ППТ.МОП.Р3	<u>Раздел 3</u> "Материалы по обоснованию проекта планировки территории. Графическая часть"
	2301-ППТ.МОП.Р4	<u>Раздел 4</u> "Материалы по обоснованию проекта планировки территории. Пояснительная записка"
Проект межевания территории		
3	2301-ПМТ.ОЧП	Основная часть проекта межевания территории
	2301-ПМТ.ОЧП.Р.1	<u>Раздел 1.</u> «Проект межевания территории. Графическая часть»
	2301-ПМТ.ОЧП.Р2	<u>Раздел 2.</u> «Проект межевания территории. Текстовая часть»
4	2301-ПМТ.МОП	Материалы по обоснованию проекта межевания территории
	2301-ПМТ.МОП.Р3	<u>Раздел 3.</u> «Материалы по обоснованию проекта межевания территории. Графическая часть».
	2301-ПМТ.МОП.Р4	<u>Раздел 4.</u> «Материалы по обоснованию проекта межевания территории. Пояснительная записка»

Согласовано

Взам. инв. №

Подп. и дата

Инв. № подл.

2301-ППТ.ОЧП-СД

Изм.	Кол.чч.	Лист	№ док.	Подп.	Дата			
						СОСТАВ ДОКУМЕНТАЦИИ		
Разработал	Белое				01.2023	Стадия	Лист	Листов
Проверил	Сафронова				01.2023	ДПТ	1	1
Директор	Сафронов				01.2023	ИП Сафронов К.В.		

СОДЕРЖАНИЕ

Том 1. Основная часть проекта планировки территории

Обозначение	Наименование	Лист, стр.
1	2	3
2301-ППТ.ОЧП.Р1	Раздел 1. Проект планировки территории. Графическая часть.	
Лист 1	1. Чертеж границ существующих и планируемых элементов планировочной структуры. М 1:4000	5
Лист 2.1-2.2	2. Чертеж границ зон планируемого размещения линейного объекта. М 1:2000	6-7
2301-ППТ.ОЧП.Р2	Раздел 2. Положение о размещении линейных объектов.	
	1. Наименование, основные характеристики (категория, протяженность, проектная мощность, пропускная способность, грузонапряженность, интенсивность движения) и назначение планируемых для размещения линейных объектов, а также линейных объектов, подлежащих реконструкции в связи с изменением их местоположения	8
	2. Перечень субъектов Российской Федерации, перечень муниципальных районов, городских округов в составе субъектов Российской Федерации, перечень поселений, населенных пунктов, внутригородских территорий городов федерального значения, на территориях которых устанавливаются зоны планируемого размещения линейных объектов	12
	3 Перечень координат характерных точек границ зон планируемого размещения линейных объектов	12
	4 Перечень координат характерных точек границ зон планируемого размещения линейных объектов, подлежащих реконструкции в связи с изменением их местоположения	15
	5 Предельные параметры разрешенного строительства, реконструкции объектов капитального строительства, входящих в состав линейных объектов в границах зон их планируемого размещения	16
	6 Информация о необходимости осуществления мероприятий по защите сохраняемых объектов капитального строительства (здание, строение, сооружение, объекты, строительство которых не завершено), существующих и строящихся на момент подготовки проекта планировки территории, а также объектов капитального строительства, планируемых к строительству в соответствии с ранее утвержденной документацией по планировке территории, от возможного негативного воздействия в связи с размещением линейных объектов	16
	7 Информация о необходимости осуществления мероприятий по сохранению объектов культурного наследия от возможного негативного воздействия в связи с размещением линейных объектов	17
	8 Информация о необходимости осуществления мероприятий по охране окружающей среды	18
	9 Информация о необходимости осуществления мероприятий по защите территории от чрезвычайных ситуаций природного и техногенного характера, в том числе по обеспечению пожарной безопасности и гражданской обороне	23

Согласовано

Взам. инв. №

Подп. и дата

Инв. № подл.

2301-ППТ.ОЧП-С

Изм.	Кол.ч.	Лист	№ док.	Подп.	Дата
Разработал		Белов			01.2023
Проверил		Сафронова			01.2023
Директор		Сафронов			01.2023

СОДЕРЖАНИЕ

Том 1. Основная часть проекта планировки территории

Стадия	Лист	Листов
ДПТ	1	2
ИП Сафронов К.В.		

Раздел 1.
Основная часть проекта планировки территории
Графическая часть

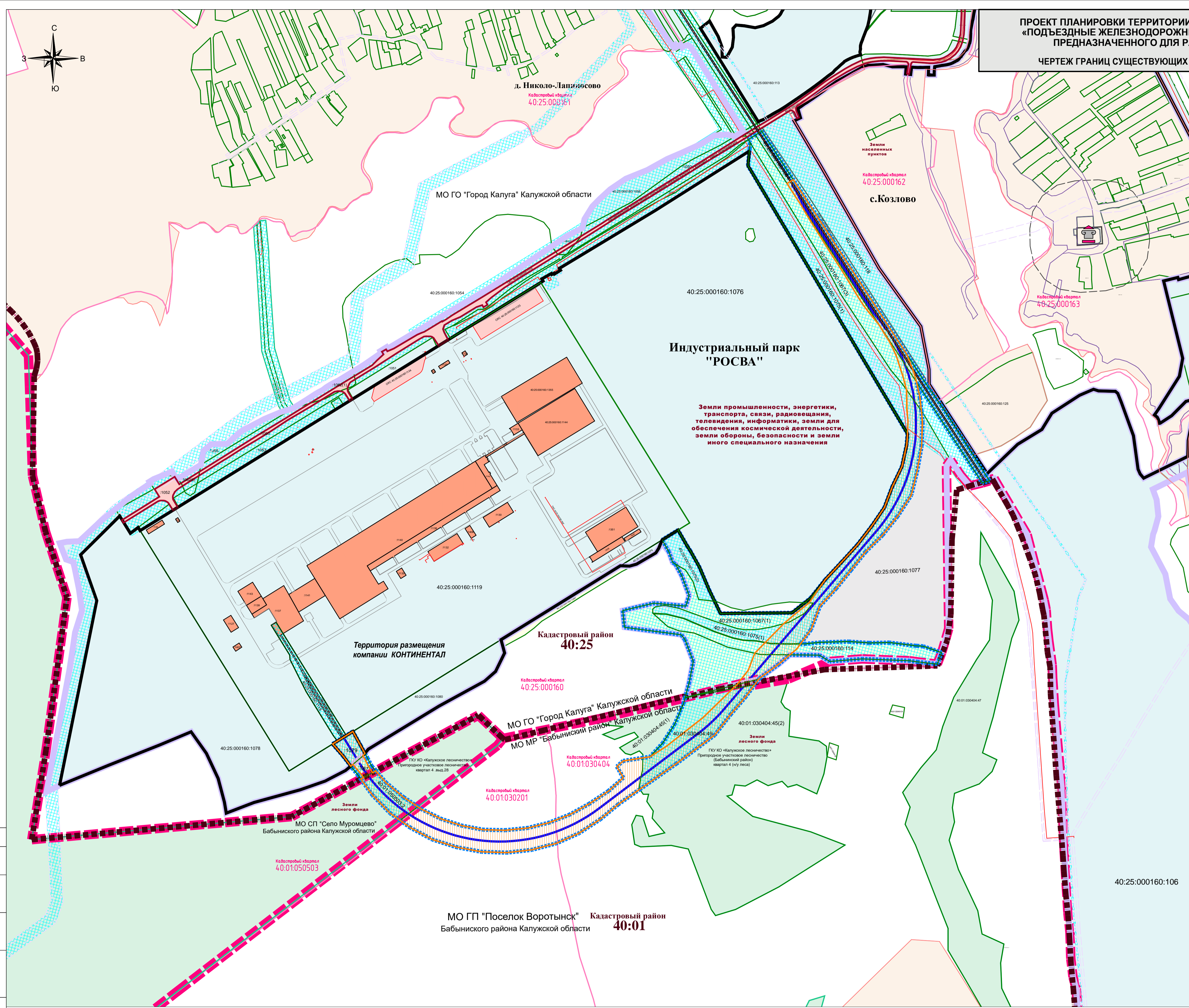
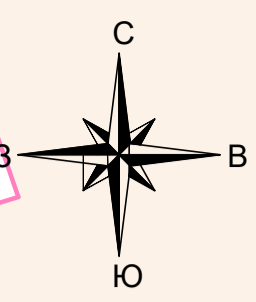
Инв. № подл.	Подп. и дата	Взам. инв. №

Изм.	Кол.чч.	Лист	№ док.	Подп.	Дата

2301-ППТ.ОЧП

ПРОЕКТ ПЛАНИРОВКИ ТЕРРИТОРИИ, ПРЕДУСМАТРИВАЮЩИЙ РАЗМЕЩЕНИЕ ЛИНЕЙНОГО ОБЪЕКТА «ПОДЪЕЗДНЫЕ ЖЕЛЕЗНОДОРОЖНЫЕ ПУТИ НЕОБЩЕГО ПОЛЬЗОВАНИЯ ДО ЗЕМЕЛЬНОГО УЧАСТКА, ПРЕДНАЗНАЧЕННОГО ДЛЯ РАЗМЕЩЕНИЯ ПРОИЗВОДСТВА КОМПАНИИ КОНТИНЕНТАЛ»

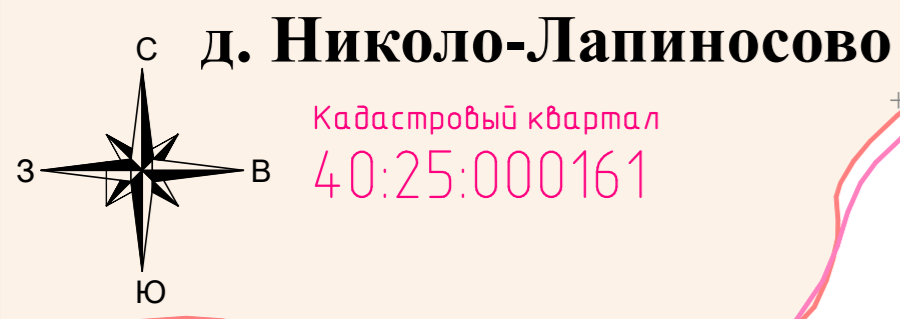
ЧЕРТЕЖ ГРАНИЦ СУЩЕСТВУЮЩИХ И ПЛАНИРУЕМЫХ ЭЛЕМЕНТОВ ПЛАНИРОВОЧНОЙ СТРУКТУРЫ, М 1:4000



- Условные обозначения:**
- Граница территории проекта планировки
 - Кадастровый план территории:**
 - Границы муниципальных образований
 - Границы населенных пунктов
 - Границы и номера кадастровых районов / границы муниципальных районов
 - Границы и номера кадастровых кварталов
 - Границы и номера емельных участков, сведения о которых внесены в ЕГРН
 - ОКС - сооружения, сведения о которых внесены в ЕГРН
 - ОКС - здания, сведения о которых внесены в ЕГРН
 - границы территориальных зон
 - границы лесничеств
 - границы зон с особыми условиями использования территории
 - граница защитной зоны объекта культурного наследия регионального значения "Церковь Рождества Богородицы", 1796 г.
 - Территории земельных участков индустриального парка "Росва" согласно Приложению № 1 к Приказу министерства экономического развития Калужской области от 14.11.2019 г. № 2093-п:**
 - Границы существующих элементов планировочной структуры:**
 - Границы промышленного района
 - Границы кварталов
 - Границы улично-дорожной сети
 - Границы территорий, занятых и (или) предназначенных для размещения линейных объектов
 - Границы планируемых элементов планировочной структуры:**
 - Границы территорий, предназначенных для размещения линейного объекта "Подъездные железнодорожные пути необщего пользования до земельного участка, предназначенного для размещения производства компании "Континентал"
 - Проектируемый линейный объект индустриального парка "Росва":**
 - Сооружения транспортной инфраструктуры:**
 - Подъездные железнодорожные пути необщего пользования до земельного участка, предназначенного для размещения производства компании "Континентал"
 - Существующие сооружения транспортной инфраструктуры:**
 - железнодорожные пути необщего пользования ОАО "Корпорация развития Калужской области"
 - Автомобильная дорога общего пользования «Вязьма-Калуга» - с. Козлово» завод «Континентал»
 - Категории земель:**
 - земли сельскохозяйственного назначения
 - земли населенных пунктов
 - земли лесного фонда
 - земли промышленности, энергетики, транспорта, связи, радиовещания, телевидения, информатики, земли для обеспечения космической деятельности, земли обороны, безопасности и земли иного специального назначения

Согласовано	
Взам. инв. №	
Подп. и дата	
Имя, № подл.	

						2301-ППТ.ОЧП.Р1			
						«Подъездные железнодорожные пути необщего пользования до земельного участка, предназначенного для размещения производства компании "Континентал"»			
Изм.	Коп.уч.	Лист	И. док.	Подпись	Дата	Том 1. Основная часть проекта планировки территории. Графическая часть	Стр.	Лист	Листы
							П	1	2
Проверил	Сафронов Н.С.				01.2023	Границы существующих и планируемых элементов планировочной структуры. М 1:4000	ИП Сафронов К.В.		
Директор	Сафронов К.В.				01.2023				



д. Николо-Лапиносово

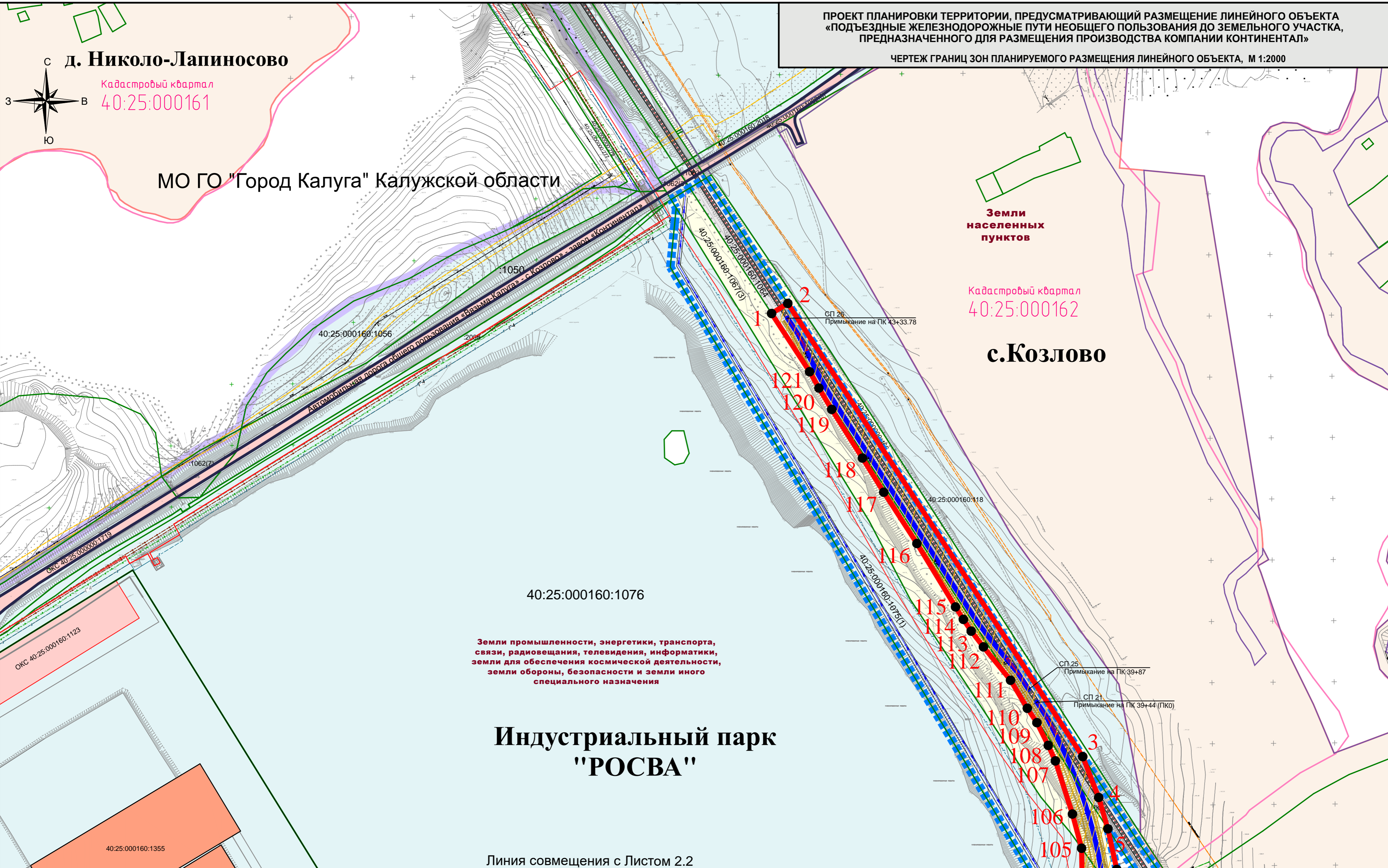
Кадастровый квартал
40:25:000161

МО ГО "Город Калуга" Калужской области

Земли населенных пунктов

Кадастровый квартал
40:25:000162

с.Козлово



40:25:000160:1076

Земли промышленности, энергетики, транспорта, связи, радиовещания, телевидения, информатики, земли для обеспечения космической деятельности, земли обороны, безопасности и земли иного специального назначения

Индустриальный парк "РОСВА"

Линия совмещения с Листом 2.2

Условные обозначения:

	- Граница территории проекта планировки		- ОКС - здания, сведения о которых внесены в ЕГРН
	- Граница промышленного района		- границы территориальных зон
	- Границы муниципальных образований		- границы лесничества
	- Границы населенных пунктов		- Территории земельных участков индустриального парка "Росва" согласно Приложению № 1 к Приказу министерства экономического развития Калужской области от 14.11.2019 г. № 2093-п.
	- Границы и номера кадастровых районов / границы муниципальных районов		- ОКС - сооружения, сведения о которых внесены в ЕГРН
	- Границы и номера кадастровых кварталов		
	- Границы и номера емельных участков, сведения о которых внесены в ЕГРН		
	- ОКС - сооружения, сведения о которых внесены в ЕГРН		

Границы зон планируемого размещения линейного объекта:

- границы зон планируемого размещения линейного объекта "Подъездные железнодорожные пути необщего пользования до земельного участка, предназначенного для размещения производства компании Континентал"
- номера характерных точек границ зон планируемого размещения линейного объекта

Проектируемый линейный объект индустриального парка "Росва":

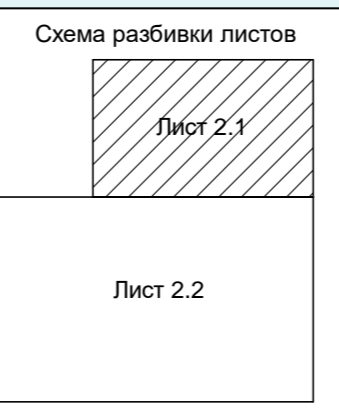
- Подъездные железнодорожные пути необщего пользования для размещения производства компании Континентал
- Автомобильная дорога общего пользования

Существующие сооружения транспортной инфраструктуры:

- железнодорожные пути необщего пользования ОАО «Корпорация развития калужской области»
- Автомобильная дорога общего пользования «Вязьма-Калуга» - с.Козлово - завод «Континентал»

Категории земель:

- земли сельскохозяйственного назначения
- земли населенных пунктов
- земли лесного фонда
- земли промышленности, энергетики, транспорта, связи, радиовещания, телевидения, информатики, земли для обеспечения космической деятельности, земли обороны, безопасности и земли иного специального назначения



Изм.	Кол.уч.	Лист	И док.	Подпись	Дата
Разработал	Белов С.Б.				01.2023
Проверил	Сафронова Н.С.				01.2023
Директор	Сафронов К.В.				01.2023

2301-ППТ.ОЧП.Р1

«Подъездные железнодорожные пути необщего пользования до земельного участка, предназначенного для размещения производства компании Континентал»

Том 1. Основная часть проекта планировки территории. Графическая часть	Стадия	Лист	Листов
	П	2.1	2

Чертёж границ зон планируемого размещения линейных объектов, М1:2000

ИП Сафронов К.В.

40:25:000160:1076

Индустриальный парк "РОСВА"

40:25:000160:1119
Земли промышленности, энергетики, транспорта, связи, радиовещания, телевидения, информатики, земли для обеспечения космической деятельности, земли обороны, безопасности и земли иного специального назначения

Территория размещения компании КОНТИНЕНТАЛ

Кадастровый район 40:25

МО ГО "Город Калуга" Калужской области
МО МР "Бабынский район" Калужской области

МО СП "Село Муромцево" Бабынского района Калужской области

МО ГП "Поселок Воротынский" Бабынского района Калужской области
Кадастровый район 40:01

Условные обозначения:

	Граница территории проекта планировки		Границы и номера емельных участков, сведения о которых внесены в ЕГРН
	Граница промышленного района		ОКС - сооружения, сведения о которых внесены в ЕГРН
	Границы муниципальных образований		ОКС - здания, сведения о которых внесены в ЕГРН
	Границы населенных пунктов		границы территориальных зон
	Границы и номера кадастровых районов / границы муниципальных районов		границы лесничеств
	Границы и номера кадастровых кварталов		• 1

Территории земельных участков индустриального парка "Росва" согласно Приложению № 1 к Приказу министерства экономического развития Калужской области от 14.11.2019 г. № 2093-п:

Границы зон планируемого размещения линейного объекта:

- границы зон планируемого размещения линейного объекта "Подъездные железнодорожные пути необщего пользования до земельного участка, предназначенного для размещения производства компании Континентал"
- границы зон планируемого размещения линейного объекта "Подъездные железнодорожные пути необщего пользования до земельного участка, предназначенного для размещения производства компании Континентал"
- границы зон планируемого размещения линейного объекта "Автомобильная дорога общего пользования «Вязьма-Калуга» - с.Козлово»
- завод «Континентал»

Проектируемый линейный объект индустриального парка "Росва":

Сооружения транспортной инфраструктуры:

- Подъездные железнодорожные пути необщего пользования до земельного участка, предназначенного для размещения производства компании Континентал

Существующие сооружения транспортной инфраструктуры:

- железнодорожные пути необщего пользования ОАО "Корпорация развития калужской области"
- Автомобильная дорога общего пользования «Вязьма-Калуга» - с.Козлово»
- завод «Континентал»

Категории земель:

- земли сельскохозяйственного назначения
- земли населенных пунктов
- земли лесного фонда
- земли промышленности, энергетики, транспорта, связи, радиовещания, телевидения, информатики, земли для обеспечения космической деятельности, земли обороны, безопасности и земли иного специального назначения



Имя	Кол.ч	Лист	И. док.	Подпись	Дата
Разработал	Белов С.Б.				01.2023
Проверил	Сафронов Н.С.				01.2023
Директор	Сафронов К.В.				01.2023

2301-ППТ.ОЧП.Р1

«Подъездные железнодорожные пути необщего пользования до земельного участка, предназначенного для размещения производства компании Континентал»

Том 1. Основная часть проекта планировки территории. Графическая часть	Стр. 1	Лист 22	Листа 2
--	--------	---------	---------

Чертеж границ зон планируемого размещения линейных объектов, М1:2000

ИП Сафронов К.В.

Раздел 2

Положение о размещении линейных объектов

1 Наименование, основные характеристики (категория, протяженность, проектная мощность, пропускная способность, грузонапряженность, интенсивность движения) и назначение планируемых для размещения линейных объектов, а также линейных объектов, подлежащих реконструкции в связи с изменением их местоположения

1.1 Наименование, основные характеристики и назначение планируемых для размещения линейных объектов

Наименование объекта: «Подъездные железнодорожные пути необщего пользования до земельного участка, предназначенного для размещения производства компании Континентал».

Назначение объекта: Осуществление железнодорожного сообщения между железнодорожным путями необщего пользования ОАО «Корпорация развития калужской области» от ст. Воротыньск до Куровских шахт до внутриплощадочных железнодорожных путей ООО "Континентал Калуга" в индустриальном парке "Росва".

Основные характеристики проектируемых ж/д путей:

Категория объекта – IV.

Длина проектируемого объекта - 2351.82 м

Максимальный уклон – 17 ‰

Максимальный радиус кривой – 350 м

Минимальный радиус кривой – 350 м

Грузонапряженность – до 1000000 тонн/год.

Интенсивность движения – до 20 вагонов в сутки по прибытию и 20 вагонов в сутки по отправлению.

Железнодорожные пути необщего пользования до земельного участка, предназначенного для размещения производства компании Континентал примыкают к железнодорожным путям необщего пользования ОАО «Корпорация развития калужской области» от ст Воротыньск до Куровских шахт. Примыкание осуществляется СП 21 на пк 39+44, СП 25 на пк 39+87 и СП 26 на пк 43+18,70.

Количество проектируемых путей приведено в таблице 1.

Таблица 1

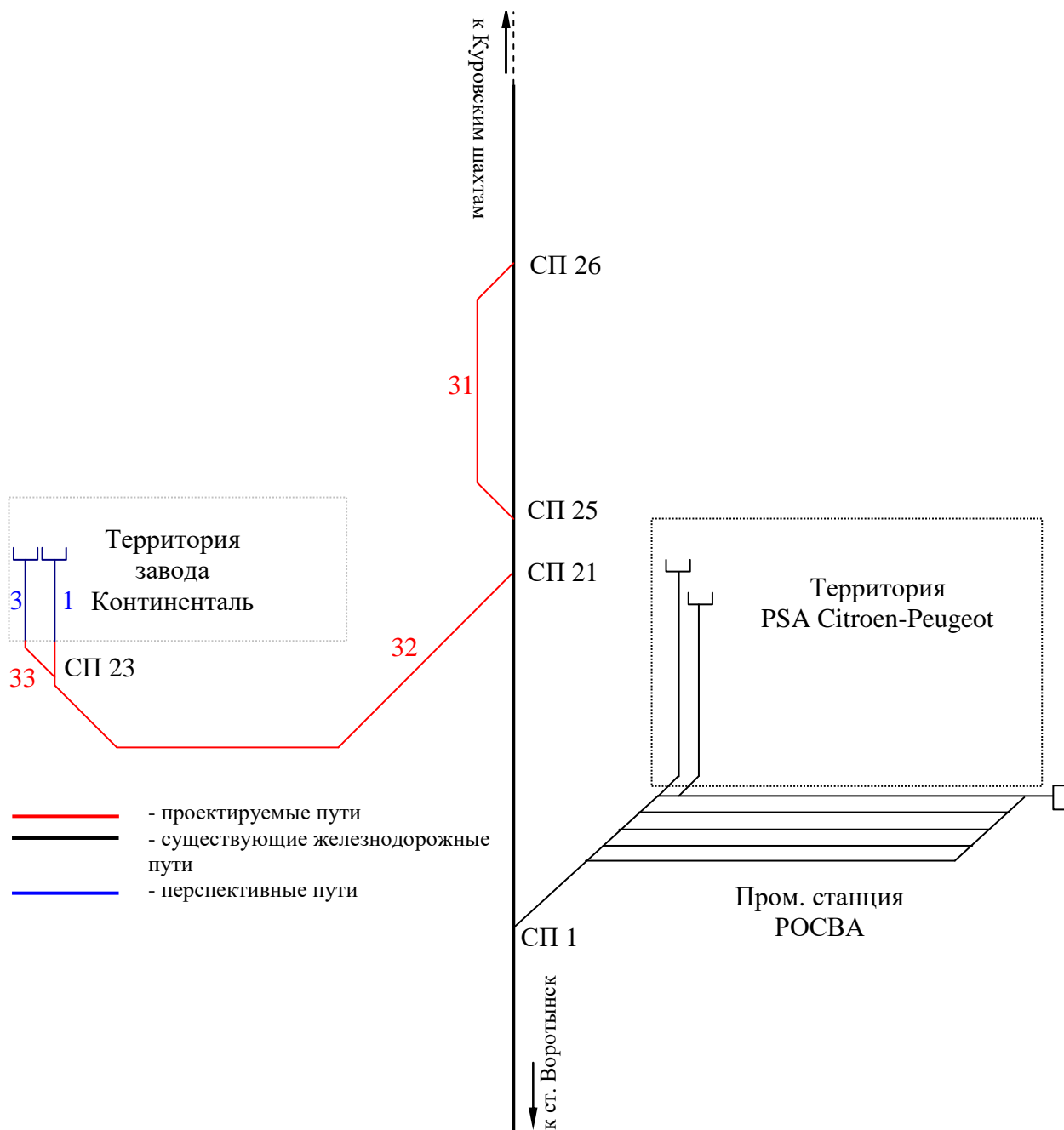
№ пути	Наименование пути	Граница пути			Длина пути, м	
		от	через стрелки	до	полная	полезная
32	соединительный	СП 21	СП22, СП23	Ворота ПК19+33.81	1933,81	680
33	соединительный	СП 23	-	Ворота ПК 19+33.8	55,43	-
31	выставочный	СП25	-	СП26	362,58	252
ВСЕГО					2351,82	

2301-ППТ.ОЧП.Р2

Изм.	Кол.ч.	Лист	№ док.	Подп.	Дата	Том 1. Основная часть проекта планировки территории. Положение о размещении линейных объектов	Стадия	Лист	Листов
							ДПТ	1	22
Разработал		Белов			01.2023		ИП Сафронов К.В.		
Проверил		Сафронова			01.2023				
Директор		Сафронов			01.2023				

Трасса путей располагается на водоразделе между ручьём и р. Росвянка, пересекает глубокий сухой овраг. До ПК 7+00 трасса пролегает по полю, поросшему редким кустарником, далее входит в смешанный лес.

Рисунок 1 - Схема подъездных железнодорожных путей необщего пользования до земельного участка, предназначенного для размещения производства компании Континентал



- - проектируемые пути
- - существующие железнодорожные пути
- - перспективные пути

Инв. № подл.	
Подп. и дата	
Взам. инв. №	

Изм.	Кол.чч.	Лист	№ док.	Подп.	Дата

2301-ППТ.ОЧП.Р2

На 1 пути:

-пк 3+50 труба диаметром 1 м укладывается на суходоле. длина трубы – 19,6 м.

-пк 7+50 труба, диаметром 1,5 м укладывается по дну пересекаемого оврага, длина трубы 39,8 м.

-пк 19+32 труба, диаметром 1 м укладывается для обеспечения пересечения пути водоотводной канавой, проходящей по периметру территории площадки завода, длина трубы 13,54 м.

Для дополнительной защиты 31 пути от поверхностного стока со свежее отсыпанной площадки завода Континенталь вдоль путей по низу откоса насыпи площадки (в 20-30 м от пути с нагорной стороны) устраивается дополнительная водоотводная канава стандартного профиля. Сброс воды из нее осуществляется в водопропускную трубу на ПК 3+50 11 пути.

Пересечения и примыкания

Проектируемые пути пересечений с автодорогами не имеют

Пересечения с сооружениями и коммуникациями

Проектируемые пути имеет пересечение с газопроводом высокого давления для газоснабжения компаний Западной площадки Индустриального парка «Росва» г.Калуга (кадастровые номер 40:00:000000:177).

СЦБ (система сигнализации, централизации и блокировки)

На реконструируемом участке пути отсутствуют стрелочные переводы, оборудованные системой СЦБ.

1.2 Линейные объекты, подлежащие реконструкции в связи с изменением их местоположения

Переустройство инженерных коммуникаций и сооружений не предусматривается, размещение линейных объектов, подлежащих реконструкции в связи с изменением их местоположения не предусматривается.

Инв. № подл.
Подп. и дата
Взам. инв. №

Изм.	Кол.чч.	Лист	№ док.	Подп.	Дата	2301-ППТ.ОЧП.Р2

2 Перечень субъектов Российской Федерации, перечень муниципальных районов, городских округов в составе субъектов Российской Федерации, перечень поселений, населенных пунктов, внутригородских территорий городов федерального значения, на территориях которых устанавливаются зоны планируемого размещения линейных объектов

Зона планируемого размещения линейного объекта «Подъездные железнодорожные пути необщего пользования до земельного участка, предназначенного для размещения производства компании Континентал» устанавливается на территории:

1 Субъект Российской Федерации – Калужская область (код 40).

1.1 МО Городской округ «Калуга» Калужской области;

1.2. МО Муниципальный район «Бабынский район» Калужской области:

1.2.1 МО городское поселение «Поселок Воротыньск» Бабынского района Калужской области;

1.2.2 МО сельское поселение «Село Муромцево» Бабынского района Калужской области.

3 Перечень координат характерных точек границ зон планируемого размещения линейных объектов

Ведомость координат характерных точек границ зон планируемого размещения линейного объекта «Подъездные железнодорожные пути необщего пользования до земельного участка, предназначенного для размещения производства компании Континентал» приведена в таблице 3.

Данные ведомости являются приложением к чертежу «Чертеж границ зон планируемого размещения линейного объекта».

Таблица 2

<i>Ведомость координат характерных точек границ зон планируемого размещения линейного объекта</i>		
<i>№ точки</i>	<i>Координаты</i>	
	<i>X</i>	<i>Y</i>
1	430090,84	1285118,24
2	430099,07	1285131,53
3	429728,23	1285372,78
4	429694,81	1285385,83
5	429669,18	1285393,36
6	429635,95	1285400,60
7	429608,83	1285403,42
8	429608,82	1285403,41
9	429584,46	1285405,94
10	429533,37	1285403,90
11	429481,29	1285394,55

Взам. инв. №
Подп. и дата
Инв. № подл.

Изм.	Кол.ч.	Лист	№ док.	Подп.	Дата

2301-ППТ.ОЧП.Р2

Лист

5

12	429429,85	1285382,04
13	429385,42	1285353,33
14	429344,49	1285320,75
15	429309,28	1285284,95
16	429270,20	1285253,71
17	429231,29	1285222,28
18	429194,54	1285188,33
19	429144,92	1285169,41
20	429114,81	1285147,55
21	429113,79	1285146,72
22	429103,55	1285139,38
23	429090,84	1285124,36
24	429071,45	1285101,46
25	429041,17	1285059,94
26	429039,21	1285058,48
27	429026,91	1285049,25
28	429001,03	1285029,95
29	428964,97	1284999,08
30	428920,59	1284964,80
31	428859,80	1284883,38
32	428805,53	1284805,81
33	428773,74	1284760,38
34	428741,27	1284721,07
35	428712,29	1284676,83
36	428690,61	1284628,17
37	428677,14	1284576,90
38	428671,09	1284523,45
39	428673,00	1284470,05
40	428682,64	1284417,52
41	428698,91	1284365,91
42	428723,84	1284319,39
43	428739,72	1284297,17
44	428754,77	1284276,04
45	428792,73	1284238,93
46	428827,34	1284213,88
47	428830,50	1284219,68
48	428840,96	1284211,71
49	428853,84	1284200,63
50	428858,48	1284197,11
51	428854,66	1284192,52
52	428875,81	1284176,51
53	428901,64	1284154,02
54	428928,23	1284196,96
55	428898,65	1284213,40
56	428881,93	1284222,44
57	428876,98	1284218,28
58	428867,84	1284223,24

Инд. № подл.	
Подп. и дата	
Взам. инв. №	

Изм.	Кол.чч.	Лист	№ док.	Подп.	Дата

2301-ППТ.ОЧП.Р2

Лист

6

59	428857,13	1284228,61
60	428851,05	1284232,06
61	428846,56	1284234,94
62	428840,97	1284238,95
63	428844,63	1284245,70
64	428819,42	1284267,56
65	428789,22	1284303,86
66	428768,67	1284334,83
67	428768,65	1284334,85
68	428763,41	1284342,83
69	428742,68	1284384,39
70	428728,23	1284428,72
71	428719,77	1284473,47
72	428718,70	1284520,66
73	428723,45	1284568,08
74	428734,59	1284612,60
75	428751,40	1284656,24
76	428774,49	1284698,16
77	428801,63	1284739,00
78	428830,00	1284770,88
79	428853,77	1284757,24
80	428865,72	1284770,55
81	428872,28	1284812,29
82	428874,47	1284827,52
83	428896,90	1284862,60
84	428957,89	1284940,27
85	429018,82	1285002,93
86	429027,69	1285012,20
87	429058,28	1285036,11
88	429094,16	1285049,71
89	429116,55	1285071,57
90	429117,41	1285072,44
91	429157,03	1285111,42
92	429176,25	1285134,16
93	429201,03	1285164,91
94	429250,66	1285199,65
95	429287,28	1285233,76
96	429324,20	1285267,52
97	429363,89	1285297,99
98	429403,35	1285324,91
99	429447,99	1285341,82
100	429490,48	1285362,23
101	429536,12	1285372,19
102	429559,99	1285374,00
103	429586,80	1285375,12
104	429611,17	1285372,60
105	429653,28	1285371,86

Инв. № подл.	
Подп. и дата	
Взам. инв. №	

Изм.	Кол.уч.	Лист	№ док.	Подп.	Дата

2301-ППТ.ОЧП.Р2

Лист

7

106	429681,27	1285364,35
107	429724,75	1285350,42
108	429737,45	1285344,60
109	429756,04	1285335,30
110	429767,82	1285327,45
111	429790,75	1285313,74
112	429818,03	1285291,57
113	429830,94	1285281,52
114	429840,56	1285275,12
115	429850,71	1285268,73
116	429902,64	1285237,16
117	429944,59	1285209,99
118	429972,55	1285192,58
119	430012,38	1285167,40
120	430029,81	1285156,98
121	430043,17	1285149,34
1	430090,84	1285118,24
S=81 432 кв.м		

4 Перечень координат характерных точек границ зон планируемого размещения линейных объектов, подлежащих реконструкции в связи с изменением их местоположения

В рамках проекта «Подъездные железнодорожные пути необщего пользования до земельного участка, предназначенного для размещения производства компании Континентал» из зон планируемого размещения проектируемого линейного объекта не предусмотрен перенос (переустройство) границ зон линейных объектов, подлежащих реконструкции в связи с изменением их местоположения.

Переустройство инженерных коммуникаций и сооружений не предусматривается, линейные объекты, подлежащие реконструкции в связи с изменением их местоположения, в рамках данного проекта планировки территории отсутствуют. В связи с чем, чертеж границ зон планируемого размещения линейных объектов, подлежащих реконструкции в связи с изменением их местоположения не разрабатывался.

Инв. № подл.	Подп. и дата	Взам. инв. №							2301-ППТ.ОЧП.Р2	Лист
			Изм.	Кол.чч.	Лист	№ док.	Подп.	Дата		8

8 Информация о необходимости осуществления мероприятий по охране окружающей среды

8.1. Мероприятия по охране окружающей среды:

Калужская область – регион с достаточно высокой нагрузкой на атмосферный воздух, характеризуется значительными выбросами в воздушный бассейн от передвижных и стационарных источников. Одной из наиболее загрязняющих примесей являются взвешенные вещества. Наиболее опасны также оксид углерода, диоксид азота, бенз(а)пирен, фенолы, формальдегид, сероуглерод.

Твердыми взвешенными частицами загрязнены главным образом районы интенсивного движения автотранспорта.

Уровень загрязнения воздушного бассейна района проектируемого соединительного ж/д пути ОАО «Корпорация развития Калужской области» формируется под воздействием выбросов собственных источников и выноса загрязняющих веществ с сопредельных территорий.

Приоритетными загрязняющими веществами атмосферного воздуха на территории являются диоксид азота, оксид углерода, взвешенные вещества, углеводороды.

Строительство и эксплуатация объекта не приведут к заметным изменениям экологической обстановки района. Выполнение решений, мероприятий и рекомендаций, заложенных в проекте, позволит минимизировать влияние антропогенного фактора на окружающую природную среду на период реконструкции и эксплуатации железнодорожных путей необщего пользования.

8.1.1 Оценка воздействия объекта на атмосферный воздух

Характеристика степени загрязнения атмосферного воздуха в районе проведения работ приводится по данным значений концентраций основных загрязняющих веществ при различных скоростях и направлениях ветра, рассчитанных на основании многолетних наблюдений стационарной сетью Калужского областного Центра по гидрометеорологии и мониторингу окружающей среды (ЦГМС).

В таблице 4 представлены данные по фоновому содержанию некоторых загрязняющих веществ в атмосферном воздухе.

Таблица 4 - **Характеристика фонового загрязнения атмосферы**

Загрязняющее вещество	Фоновые концентрации (мг/куб.м)
Диоксид серы	0,011
Оксид углерода	2,7
Диоксид азота	0,144
Оксид азота	0,053

Ближайшая жилая застройка расположена на расстоянии 150 метров к востоку от строящегося ж/д пути.

Взам. инв. №

Подп. и дата

Инв. № подл.

В соответствии с требованиями СанПиН 2.2.1/2.1.1.1200-03 (новая редакция), Раздел 2, п.2.6. для линий железнодорожного транспорта устанавливаются расстояния от линий, уменьшающие химическое или физическое воздействие до значений гигиенических нормативов (санитарные разрывы). Величина разрывов устанавливается на основании расчетов рассеивания загрязнений в атмосферном воздухе и расчетов физических факторов с последующим проведением натурных измерений.

Результаты расчетов приземных концентраций загрязняющих веществ от объекта в период строительства и в период эксплуатации:

1. Из проведенных расчетов следует, что максимальные значения приземных концентраций загрязняющих веществ и групп суммации на границе ближайшей жилой застройки, создаваемые выбросами ЗВ в ходе реконструкции (строительства) и последующей эксплуатации железнодорожных путей необщего пользования (без учета фона), не превысят 1 ПДКм.р.

2. С учетом фонового загрязнения атмосферы, при строительстве концентрация диоксида азота на границе жилой застройки, может достигать 1,16 ПДКм.р. Следует отметить, что такое заметное превышение нормативного значения по диоксиду азота будет наблюдаться в течение непродолжительного времени при проведении работ на участке, наиболее близко расположенном к жилой застройке и при юго-западном направлении ветра и скорости ветра менее 1 м/с. При работах на других участках реконструируемого объекта, концентрация ЗВ будет снижаться по мере удаления от жилой застройки.

3. При эксплуатации реконструированных железнодорожных путей необщего пользования, максимальные значения приземных концентраций загрязняющих веществ и групп суммации, создаваемые выбросами объекта, на границе ближайшей жилой застройки не превысят 1 ПДК с учетом фона.

В качестве мероприятий, снижающих негативное воздействие объекта на атмосферный воздух, следует предусмотреть следующие:

а) Регулярное техническое обслуживание автотранспортных средств и контроль СО и СН в выбросах автотранспорта и дорожно-строительных машин в период строительства;

б) При проведении строительных работ от эксплуатации дорожно-строительной техники будет иметь место поступление в атмосферу загрязняющих веществ. Для уменьшения пылеобразования следует применять полив грунта. Перемещение пылящих инертных материалов должно проводиться с обязательным покрытием их брезентом или поливом водой. Техника ежедневно после окончания работы возвращается на производственную базу, места для размещения дорожно-строительных машин в нерабочее время не требуется. Заправка дорожно-строительной техники осуществляется на стационарной АЗС.

Взам. инв. №	
Подп. и дата	
Инв. № подл.	

Изм.	Кол.чч.	Лист	№ док.	Подп.	Дата	2301-ППТ.ОЧП.Р2

8.1.2 Мероприятия по охране и рациональному использованию земельных ресурсов и почвенного покрова в районе расположения объекта

В соответствии с требованием ГОСТ 17.4.3.02-85 «Охрана природы. Почвы. Требования к охране плодородного слоя почвы при производстве земляных работ» предприятие при проведении строительных и других работ на территории земельного отвода обязаны:

а) снять почвенный слой с территории, занимаемой застройками, транспортными коммуникациями и пр. и переместить его во временные отвалы для хранения и последующего использования; снятый при строительстве почвенный слой частично будет использоваться предприятием для рекультивации собственной территории.

б) после завершения строительства объекта выполнить рекультивационные работы (будут ликвидированы ямы, траншеи, навалы грунта, вывезен строительный мусор и произведены другие мероприятия по ликвидации последствий строительной деятельности, проведено благоустройство земельного участка).

Нарушенные земли интенсивно воздействуют на гидрогеологический режим территории, меняют условия питания подземных вод, повышают уровень их загрязнения за счет окисления нарушенных пород и т.п.

Для предотвращения или снижения негативных последствий нарушения территории, будут осуществлены следующие мероприятия:

- будет проведена засыпка отрицательных форм рельефа с покрытием поверхности потенциально плодородным и почвенным слоем;
- будет выполнена вертикальная планировка территории для отвода ливневых и талых вод.
- будут построены сооружения для отвода поверхностного стока (кюветы, лотки, дренажи), для понижения уровня грунтовых вод;

Перечисленные мероприятия позволят минимизировать влияние объекта на земли района его расположения

Участок не относится к землям заказников, запретных и нерестоохранных полос; землям памятников природы, на территории нет месторождений полезных ископаемых, а также особо охраняемых геологических объектов, поэтому мероприятий по сохранности особо охраняемых территорий и ценных объектов окружающей среды не требуется.

8.1.3 Мероприятия по охране поверхностных и подземных вод от истощения и загрязнения

Проектом реконструкции предусмотрен ряд технических решений, которые сводят к минимуму загрязнение поверхностных и подземных вод.

А) Для отвода воды от земляного полотна предусмотрено устройство водоотводных канав и кюветов.

Взам. инв. №
Подп. и дата
Инв. № подл.

Изм.	Кол.чч.	Лист	№ док.	Подп.	Дата	2301-ППТ.ОЧП.Р2

8.1.5 Мероприятия по сбору, использованию, обезвреживанию, транспортировке и размещению опасных отходов

а) На территории предприятия должен быть организован централизованный сбор отходов производства и твердых бытовых отходов с учетом сбора отходов с подъездного железнодорожного пути. Необходимо оборудование площадки с непроницаемым покрытием для размещения закрытых металлических мусоросборников. Централизованный сбор ТБО позволит избежать захламления территории.

Твердые бытовые отходы, включая смет с территории, являются отходами 4 класса опасности и должны вывозиться автотранспортом специализированной организацией для размещения на полигоне ТБО.

б) Для вывоза образовавшихся отходов необходимо заключить договора со специализированными организациями, имеющими лицензию на обращение с опасными отходами.

При строгом соблюдении санитарных норм и правил обустройства мест и площадок временного накопления отходов на территории индустриального парка «Росва» и их своевременном вывозе будет сведено к минимуму возможное негативное воздействие отходов на окружающую среду.

Возникновение аварийных ситуаций при сборе и накоплении отходов маловероятно. Негативное воздействие на окружающую среду возможно в случае несанкционированного пролива топлива от строительных машин на открытый грунт. При этом следует отметить, что негативное воздействие окажется локальным и кратковременным. При небольших количествах пролива топлива, нефтепродукты будут полностью сорбированы в зоне пролива и не достигнут уровня грунтовых вод.

8.1.6 Мероприятия по охране растительного и животного мира

На территории строительства нет ценных видов животных, а также ценных видов растений, реликтовых или занесенных в Красную книгу видов.

По территории не пролегают миграционные пути животных, нет гнездования ценных видов птиц. Растительность не представляет хозяйственной или промышленной ценности. По территории нет памятников природы, особо охраняемых территорий.

Проектируемый объект не повлечет за собой серьезного изменения в экологической ситуации на прилегающей территории. Строительство и эксплуатация ж/д подъездного пути приведет к локальному нарушению условий развития растительного мира непосредственно под площадкой строительства и отдельных мероприятий по охране растительного и животного мира не требуется.

Взам. инв. №
Подп. и дата
Инв. № подл.

Изм.	Кол.чч.	Лист	№ док.	Подп.	Дата
2301-ППТ.ОЧП.Р2					

9 Информация о необходимости осуществления мероприятий по защите территории от чрезвычайных ситуаций природного и техногенного характера, в том числе по обеспечению пожарной безопасности и гражданской обороне

9.1 Перечень мероприятий по гражданской обороне

Гражданская оборона (ГО) - система мероприятий по подготовке к защите и по защите населения, материальных и культурных ценностей на территории Российской Федерации от опасностей, возникающих при ведении военных действий или вследствие этих действий.

Проектируемый объект предназначен для транспортировки сырья и готовой продукции для завода «Континентал» и является потенциально опасным объектом, создающим угрозу возникновения ЧС.

Проектируемый объект в соответствии с постановлением Правительства РФ от 16.08.2016 г. № 804 дсп «Об утверждении Правил отнесения организаций к категориям по гражданской обороне в зависимости от роли экономике государства или влияния на безопасность населения» и приказом МЧС России от 28.11.2016 №632дсп «Об утверждении показателей для отнесения организаций к категориям по гражданской обороне» не отнесен к категории по гражданской обороне.

Город Калуга имеет вторую группу по гражданской обороне. Проектируемый объект расположен в пригородной зоне г.Калуги, между поселками Воротыньск и Куровской и попадает в зону возможных сильных разрушений, в зону возможного опасного радиоактивного заражения (загрязнения).

Проектируемый объект расположен вне зоны катастрофического затопления.

Территория Бабынинского района Калужской области не отнесена к группе территорий по гражданской обороне.

В соответствии со ст.8 Федерального закона № 28–ФЗ «О гражданской обороне»; ст. 19 Федерального конституционного закона от 30.01.2002 г. №1_ФКЗ «О военном положении»; ст. 8 Федерального закона от 31.05.1996г. № 61–ФЗ «Об обороне»; Постановления Правительства РФ №1115 «О порядке отнесения организаций к категориям по гражданской обороне» проектируемый объект не категоризируется, не обеспечивает жизнедеятельность в военное время объектов и городов категоризируемых по гражданской обороне и объектов особой важности.

Проектируемый объект продолжает свою деятельность в военное время. Частичное или полное прекращение деятельности проектируемого объекта возможно при полных или частичных разрушениях путей и принятия компетентными органами решения о нецелесообразности проведения аварийно - восстановительных работ. Характер работы не предполагает возможности переноса его деятельности в другое место, демонтаж технологического оборудования в особый период технически малоосуществим и экономически не целесообразен.

Организация и процесс оповещения персонала объекта производится в соответствии с требованиями «положения о системах оповещения гражданской обороны», утвержденного совместным приказом МЧС России, Мининформсвязи России, Минкультуры России 422/90/376 от 25 июля 2006 г. «Об утверждении положения о системах оповещения населения»; ст.14 Федерального закона от

Взам. инв. №
Подп. и дата
Инв. № подл.

Изм.	Кол.чч.	Лист	№ док.	Подп.	Дата
2301-ППТ.ОЧП.Р2					

Перевозка опасных грузов на территорию складского комплекса железнодорожным транспортом не допускается.

Железнодорожные цистерны, перевозящие ЛВЖ и ГЖ оборудуются надежным заземлением, первичными средствами пожаротушения и промаркированы в соответствии со степенью опасности груза. Транспортные средства - вагоны, контейнеры, подаваемые под погрузку должны быть исправными и очищены от посторонних веществ. При обнаружении повреждений тары, рассыпанных или разлитых веществ, следует немедленно удалить поврежденную тару, очистить пол от посторонних взрывопожароопасных веществ. В целях пожарной безопасности на территории погрузочно-разгрузочных работ необходимо выполнять следующие требования:

- курить только в специально отведенных местах, обеспеченных средствами пожаротушения;
- не разводить костры, не сжигать мусор и отходы;
- горючие строительные отходы убирать ежедневно после работы с рабочих мест и непосредственно с площадки в специально отведенные места на расстоянии не ближе 50 м от складской зоны;
- не загромождать доступы и проходы к противопожарному инвентарю.

В случае возникновения пожара на железнодорожных путях необходимо:

- обязательное соблюдение норм содержания ж.д. пути и своевременное проведение ремонтных работ;
- своевременное проведение технических осмотров и необходимых ремонтов погрузчиков;
- на локомотивах необходимо следить за исправным состоянием электрических сетей и электрооборудования.

9.2 Перечень мероприятий по предупреждению чрезвычайных ситуаций природного и техногенного характера, в том числе по обеспечению пожарной безопасности

Чрезвычайная ситуация (ЧС) – это обстановка, сложившаяся в результате опасного природного явления или аварии, что может повлечь или повлекло за собой ущерб здоровью или жизни людей, значительные материальные потери или нарушение условий жизнедеятельности.

Проектируемый объект является потенциально опасным объектом, то есть является объектом, на котором хранят, транспортируют пожаровзрывоопасные вещества, создающие угрозу возникновения ЧС.

Опасными событиями, которые могут оказать влияние на безопасность работающих людей, являются пожары, аварии на железнодорожном пути, возможные террористические акты.

Взам. инв. №
Подп. и дата
Инв. № подл.

Изм.	Кол.чч.	Лист	№ док.	Подп.	Дата
2301-ППТ.ОЧП.Р2					

- укрепление или обрушение конструкций зданий и сооружений, угрожающих обвалом и препятствующих безопасному движению и проведению спасательных работ;
- ремонт и восстановление поврежденных и разрушенных линий связи и коммунально-энергетических сетей;
- обнаружение, обезвреживание или уничтожение не взорвавшихся боеприпасов и взрывоопасных предметов.

АСиНДР характеризуются большим объемом работ и ограниченностью времени на их проведение, поэтому их проведение возложено на специально обученные и технически оснащенные аварийно-спасательные формирования, входящие в состав МЧС России.

Номенклатура и размещение резервов материальных средств для ликвидации последствий аварий на проектируемом объекте.

Для ликвидации чрезвычайных ситуаций предусмотрено использование:

- резервного фонда финансовых и материальных ресурсов администрации Калужской области за счет средств областного бюджета;
- резерв финансовых и материальных ресурсов организации, осуществляющей эксплуатацию проектируемого объекта – за счет собственных средств организации.

Резервы материальных ресурсов для ликвидации ЧС включают:

- продовольствие – Калужская областная государственная продовольственная корпорация;
- медицинские средства - областная больница г. Калуги, Аненки;
- средства индивидуальной защиты – склады материально-технического снабжения Главного Управления по делам гражданской обороны и чрезвычайным ситуациям при Правительстве Калужской области (г.Калуга);
- строительные материалы и оборудование – департамент строительства и средств сообщения города;
- инженерно-технические средства – департамент энергетики и жилищно-коммунального хозяйства города;
- вещевое имущество – за счет собственных средств предприятия города.

Опасные природно-климатические явления в районе расположения объекта

Наиболее опасными явлениями погоды, характерными для Калужской области являются:

- грозы;
- сильные морозы;
- ливни с интенсивностью 30 мм/час и более;
- снегопады превышающие 20 мм/сутки (в пересчете на воду);
- град;
- гололед;

Инв. № подл.	
Подп. и дата	
Взам. инв. №	

Изм.	Кол.чч.	Лист	№ док.	Подп.	Дата	2301-ППТ.ОЧП.Р2

- сильные ветра со скоростью более 20 м/сек.

Характеристика поражающих факторов ЧС природного характера отражена в таблице 5.

Таблица 5

Источник ЧС	Характер воздействия поражающего фактора
Сильный ветер	Ветровая нагрузка, аэродинамическое давление на ограждающие конструкции
Экстремальные атмосферные осадки (ливень, метель)	Затопление территории, подтопление фундаментов, снеговая нагрузка, ветровая нагрузка, снежные заносы
Град	Ударная динамическая нагрузка
Гроза	Электрические разряды
Морозы	Температурные деформации ограждающих конструкций, замораживание и разрыв коммуникаций

Чрезвычайные ситуации природного характера возникают объективно, независимо от деятельности человека, их проявление главным образом зависит от природно-климатических условий объекта проектирования.

Климатические воздействия, перечисленные в таблице, не представляют непосредственной опасности для жизни и здоровья населения и персонала, однако они могут нанести ущерб самим зданиям.

Для предотвращения травматизма, связанного с явлениями гололеда предусматривается место для хранения емкости с песком и специального состава для борьбы с обледенением дорожных покрытий и тротуаров.

Инв. № подл. Подп. и дата. Взам. инв. №

Изм.	Кол.ч.	Лист	№ док.	Подп.	Дата	2301-ППТ.ОЧП.Р2