

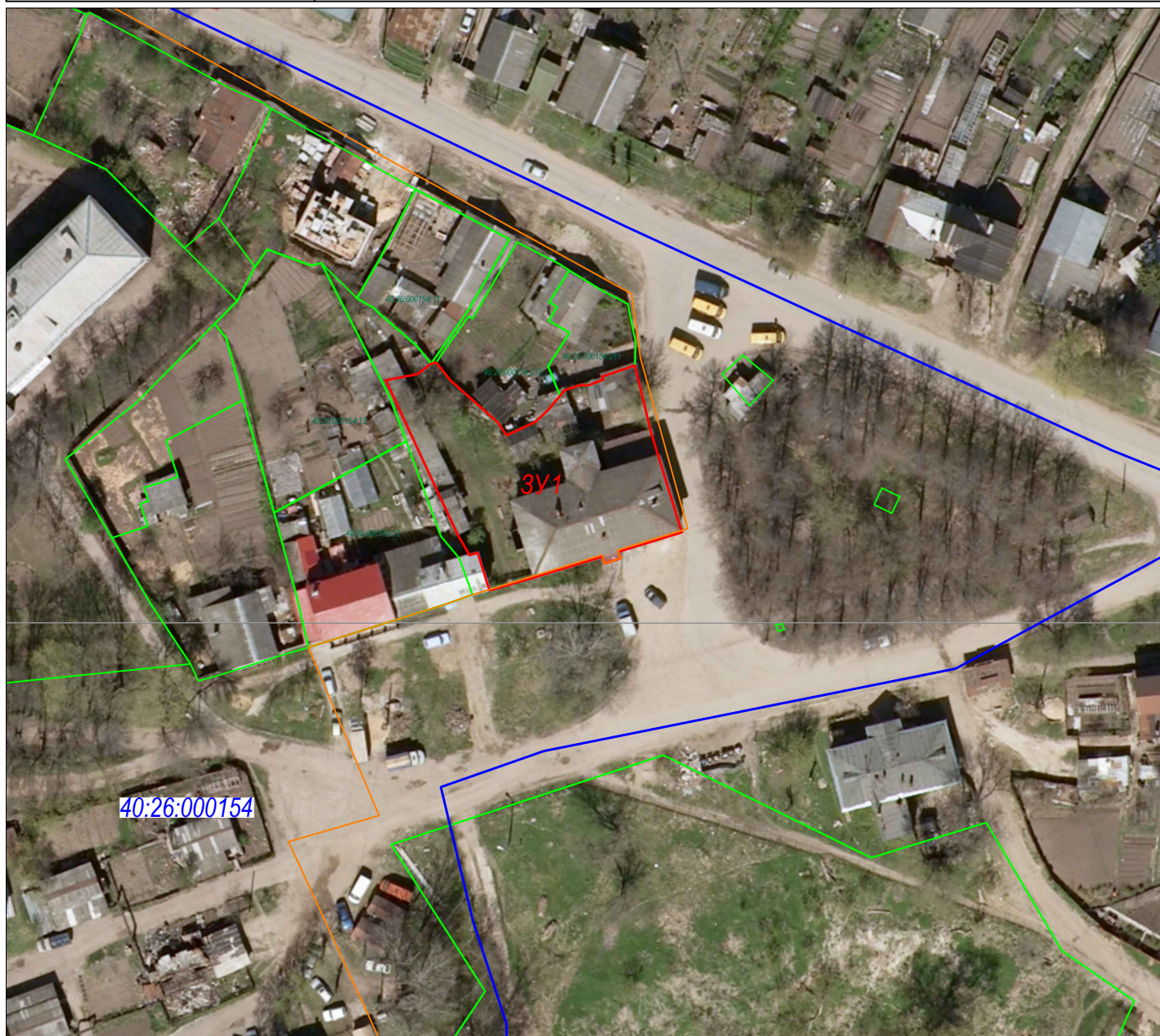
Утверждена Распоряжением Заместителя
Городского Головы-начальника управления
архитектуры, градостроительства и земельных
отношений города Калуги
от _____ № _____

Схема расположения земельного участка или земельных
участков на кадастровом плане территории
Кадастровый квартал: 40:26:000154

Условный номер земельного участка: ЗУ1

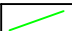


Площадь земельного участка 986 кв.м.,

Обозначение характерных точек границ	Координаты, м	
	X	Y
1	2	3
Координаты на обороте листа		



Масштаб 1:1000

Условные обозначения:

-  - граница земельного участка по сведениям ЕГРН
-  - охранный зона
-  - испрашиваемый земельный участок

Категория земель: земли населенных пунктов

Вид разрешенного использования: под многоквартирным домом

Местоположения земельного участка: г.Калуга, ул.Широкая, д.53



Каталог координат
земельного участка ЗУ1

Площадь 986 кв.м.

№ точки	X	Y	Расстояние	Дирек. угол
1	433038.25	1299488.01	5.1	79°9.16'
2	433039.21	1299493.02	2.69	51°38.37'
3	433040.88	1299495.13	0.83	78°49.57'
4	433041.04	1299495.94	3.56	141°23.43'
5	433038.26	1299498.16	9.96	131°44.61'
6	433031.63	1299505.59	2.52	144°51.54'
7	433029.57	1299507.04	4.99	64°52.33'
8	433031.69	1299511.56	2.73	47°31.7'
9	433033.53	1299513.57	2.96	39°39.42'
10	433035.81	1299515.46	1.15	40°3.65'
11	433036.69	1299516.2	2.51	71°25.24'
12	433037.49	1299518.58	1.33	91°17.53'
13	433037.46	1299519.91	2.47	69°39.65'
14	433038.32	1299522.23	0.52	333°55.48'
15	433038.79	1299522	5.51	71°8.23'
16	433040.57	1299527.21	10.94	166°8.5'
17	433029.95	1299529.83	16.39	162°54.14'
18	433014.28	1299534.65	10.45	253°2.3'
19	433011.23	1299524.65	1.07	163°5.69'
20	433010.21	1299524.96	2.59	251°33.9'
21	433009.39	1299522.5	1.14	342°2.63'
22	433010.47	1299522.15	10.82	253°1.31'
23	433007.31	1299511.8	7.78	253°48.1'
24	433005.14	1299504.33	6.23	342°31.51'
25	433011.08	1299502.46	1.34	252°38.76'
26	433010.68	1299501.18	3.77	330°6.26'
27	433013.95	1299499.3	26.79	335°4.8'