

Инв. № 19/К от 30.09.2022

**Проект межевания территории,  
ограниченной улицами Парижской  
Коммуны, Октябрьской, Космонавта  
Волкова, переулком Совхозный  
города Калуги**

**Основная часть проекта межевания территории**

Генеральный директор института:

**Клинкова Е.М.**

Главный градостроитель института:

**Метейко Н.А.**

Архитектор:

**Сахарова Ю.С.**

Архитектор:

**Фролова П.А.**

Санкт-Петербург 2022 год



## Оглавление

1. Состав проекта.....	3
2. Нормативная документация .....	3
3. Общие положения .....	4
4. Перечень и сведения о площади образуемых земельных участков, возможные способы их образования, вид разрешенного использования образуемых земельных участков.....	5
5. Перечень и сведения о площади образуемых земельных участков, которые будут отнесены к территории общего пользования, возможные способы их образования, вид разрешенного использования образуемых земельных участков .....	13
6. Перечень координат поворотных точек границ территории, в отношении которой утвержден проект межевания .....	14

## 1. Состав проекта

### Основная часть проекта межевания территории:

#### Пояснительная записка

#### I. Чертежи межевания:

ПМ 1.1 Границы образуемых земельных участков. Условные номера образуемых земельных участков. Масштаб 1:500.

ПМ 2. Чертеж границ существующих элементов планировочной структуры. Масштаб 1:500.

ПМ 3. Чертеж красных линий, утверждаемых проектом межевания территории. Границы публичных сервитутов. Масштаб 1:500.

#### Материалы по обоснование проекта межевания территории

#### II. Чертежи межевания:

ПМ 1. Чертеж границ существующих земельных участков. Масштаб 1:500.

ПМ 2.1. Чертеж границ зон с особыми условиями использования территории. Часть 1. Масштаб 1:500.

ПМ 2.2. Чертеж границ зон с особыми условиями использования территории. Часть 2. Масштаб 1:500.

ПМ 3. Чертеж местоположения существующих объектов капитального строительства. Масштаб 1:500.

ПМ 4. Чертеж объектов культурного наследия. Масштаб 1:500.

## 2. Нормативная документация

При разработке проекта межевания использовалась следующая нормативно-правовая и нормативно-техническая документация:

1. «Земельный кодекс Российской Федерации» от 25.10.2001 № 136-ФЗ (ред. от 28.05.2022).

2. «Градостроительный кодекс Российской Федерации» от 29.12.2004 № 190-ФЗ (ред. от 01.05.2022).

3. «Жилищный кодекс Российской Федерации» от 29.12.2004 № 188-ФЗ (ред. от 01.05.2022).

4. Федеральный закон от 24.07.2007 № 221-ФЗ «О кадастровой деятельности» (ред. от 01.05.2022).

5. Федеральный закон от 22.07.2008 № 123-ФЗ «Технический регламент о требованиях пожарной безопасности» (ред. от 30.04.2021).

6. Постановление Правительства РФ от 20.11.2000 № 878 «Об утверждении Правил охраны газораспределительных сетей» (ред. от 17.05.2016).

7. Постановление Правительства РФ от 24.02.2009 № 160 «О порядке установления охранных зон объектов электросетевого хозяйства и особых условий использования земельных участков, расположенных в границах таких зон» (вместе с «Правилами установления охранных зон объектов электросетевого хозяйства и особых условий использования земельных участков, расположенных в границах таких зон») (ред. от 21.12.2018).

8. Приказ Минстроя РФ от 17.08.1992 № 197 «О типовых правилах охраны коммунальных тепловых сетей».

9. Постановление Главного государственного санитарного врача РФ от 25.09.2007 № 74 «О введении в действие новой редакции санитарно-эпидемиологических правил и нормативов СанПиН 2.2.1/2.1.1.1200-03 «Санитарно-защитные зоны и санитарная классификация предприятий, сооружений и иных объектов» (Зарегистрировано в Минюсте РФ 25.01.2008 № 10995) (ред. от 28.02.2022).

10. Приказ Росреестра от 10.11.2020 № П/0412 (действующая редакция) «Об утверждении классификатора видов разрешенного использования земельных участков» (Зарегистрировано в Минюсте России 15.12.2020 № 61482) (ред. от 16.09.2021).

11. Письмо Роснедвижимости от 15.08.2008 № ВК/3583 «О кадастровом учете земельных участков под многоквартирными домами».

12. СП 42.13330.2016. «Свод правил. Градостроительство. Планировка и застройка городских и сельских поселений. Актуализированная редакция СНиП 2.07.01-89\*» (утв. приказом Минстроя России от 30.12.2016 № 1034/пр) (ред. от 19.12.2019).

13. Приказ Управления архитектуры и градостроительства Калужской области от 17.07.2015 № 59 «Об утверждении региональных нормативов градостроительного проектирования Калужской области» (ред. от 29.07.2020) (Зарегистрировано в администрации Губернатора Калужской области 02.09.2015 № 5324).

14. Решение Городской Думы города Калуги от 23.12.2016 № 163 «Об утверждении местных нормативов градостроительного проектирования городского округа «Город Калуга» (ред. от 29.09.2021).

15. Решение Городской Думы города Калуги от 14.12.2011 № 247 «Об утверждении Правил землепользования и застройки городского округа «Город Калуга» (ред. от 08.12.2021).

### **3. Общие положения**

Проект межевания территории, ограниченной улицами Парижской Коммуны, Октябрьской, Космонавта Волкова, переулком Совхозный города Калуги, выполнен ООО «Институт «Регион Проект» на основании муниципального контракта № 0137200001222002938/10 от «15» августа 2022 г. на выполнение работ по подготовке «Проекта межевания территорий в границах территориальных зон и элементов планировочной структуры (1 квартал, ограниченный улицами Парижской Коммуны, Октябрьской, Космонавта Волкова, переулком Совхозный города Калуги, 2 территориальные зоны: Ж-1 в районе улиц Войкова, Степана Разина города Калуги; Ж-4 железнодорожной станции Тихонова Пустынь города Калуги)».

Подготовка проекта межевания территории осуществляется для определения местоположения границ образуемых земельных участков.

Определение местоположения границ образуемых земельных участков в соответствии с требованиями Земельного кодекса Российской Федерации от 25.10.2001 № 136-ФЗ, статья 11.2 «Образование земельных участков», статья 11.9 «Требования к образуемым и измененным земельным участкам», статья 39.20 «Особенности предоставления земельного участка, находящегося в государственной собственности или муниципальной собственности, на котором расположены здания, сооружения», и Правилами землепользования и застройки городского округа «Город Калуга», утвержденными решением Городской Думы города Калуги от 14.12.2011 № 247 «Об утверждении Правил землепользования и застройки городского округа «Город Калуга» (действующая редакция).

**4. Перечень и сведения о площади образуемых земельных участков, возможные способы их образования, вид разрешенного использования образуемых земельных участков**

Таблица 1

Условный номер/ перечень образуемых земельных участков	Площадь образуемого земельного участка, кв.м	Возможные способы образования земельного участка	Вид разрешенного использования образуемых земельных участков в соответствии с градостроительными регламентами	Вид разрешенного использования образуемых земельных участков в соответствии с видом разрешенного использования исходного(ых) земельного(ых) участка(ов) и сведения о исходном(ых) земельном(ых) участке(ах)	Вид разрешенного использования образуемых земельных участков в соответствии с наименованием объекта, расположенным на этом земельном участке
1	2	3	4	5	6
:3У 1	300	образование земельного участка при перераспределении земель, собственность которых не разграничена, площадью 26 кв.м и земельного участка с кадастровым номером 40:26:000317:232 после внесения изменения в ПЗЗ в части корректировки границ территориальной зоны Ж-5	для индивидуального жилищного строительства 2.1	земельный участок с кадастровым номером 40:26:000317:232 разрешенное использование: «для иных видов жилой застройки»; по документу: «под одноэтажный жилой дом с пристройками», форма собственности: частная собственность, площадь 274 кв.м	под индивидуальным жилым домом с пристройками
3У 2	298	образование земельного участка при перераспределении земель, собственность которых не разграничена, площадью 11 кв.м и земельного участка кадастровым номером 40:26:000317:233 после внесения изменения в ПЗЗ в части корректировки границ территориальной зоны Ж-5	для индивидуального жилищного строительства 2.1	земельный участок с кадастровым номером 40:26:000317:233 разрешенное использование: «для иных видов жилой застройки»; по документу: «под одноэтажный жилой дом с пристройками», форма собственности: частная собственность, площадь 289 кв.м	под индивидуальным жилым домом с пристройками

1	2	3	4	5	6
:3У 3	398	образование земельного участка при перераспределении земель, собственность которых не разграничена, площадью 2 кв.м и земельного участка с кадастровым номером 40:26:000317:210 после внесения изменения в ПЗЗ в части корректировки границ территориальной зоны Ж-5	для индивидуального жилищного строительства 2.1	земельный участок с кадастровым номером 40:26:000317:210 разрешенное использование: «для индивидуальной жилой застройки»; по документу: «индивидуальные жилые дома коттеджного типа», форма собственности: частная собственность, площадь: 396 кв.м	объект недвижимости с кадастровым номером 40:26:000317:1294; наименование: индивидуальный жилой дом; право: частная собственность
:3У 4	685	образование земельного участка при перераспределении земель, собственность которых не разграничена, площадью 3 кв.м и земельного участка с кадастровым номером 40:26:000317:1093	для индивидуального жилищного строительства 2.1	земельный участок с кадастровым номером 40:26:000317:1093 разрешенное использование: «для иных видов жилой застройки»; по документу: «под жилой бревенчатый дом», форма собственности: Собственность № 40-40-01/040/2012-518 от 28.06.2012, площадь: 682 кв.м	под индивидуальным жилым домом с пристройками
:3У 5	936	образование земельного участка при перераспределении земель, собственность которых не разграничена, площадью 197 кв.м и земельного участка с кадастровым номером 40:26:000317:20 после внесения изменения в ПЗЗ в части корректировки границ территориальной зоны Ж-5	для индивидуального жилищного строительства 2.1	земельный участок с кадастровым номером 40:26:000317:20 разрешенное использование: «для иных видов жилой застройки»; по документу: «под существующий жилой дом и хозпостройки», форма собственности: собственность № 40-01/26-11/2004-690 от 26.08.2004 площадь 739 кв.м	объект недвижимости с кадастровым номером 40:26:000317:1294; наименование: жилой дом; право: частная собственность

1	2	3	4	5	6
:ЗУ 6	793	образование земельного участка при перераспределении земель, собственность которых не разграничена, площадью 87 кв.м и земельного участка с кадастровым номером 40:26:000317:213 после внесения изменения в ПЗЗ в части корректировки границ территориальной зоны Ж-5 и после расторжения договора аренды	для индивидуального жилищного строительства 2.1	земельный участок с кадастровым номером 40:26:000317:213 разрешенное использование: «для иных видов жилой застройки»; по документу: «под жилым домом», форма собственности: собственность № 40-40-01/076/2008-206 от 11.01.2009, Собственность № ст. 214; Аренда от 09.03.2005 площадь: 706 кв.м	под индивидуальным жилым домом с пристройками
:ЗУ 7	1161	образование земельного участка при перераспределении земель, собственность которых не разграничена, площадью 63 кв.м и земельного участка с кадастровым номером 40:26:000317:219 после внесения изменения в ПЗЗ в части корректировки границ территориальной зоны Ж-5	для индивидуального жилищного строительства 2.1	земельный участок с кадастровым номером 40:26:000317:219 разрешенное использование по документу: «для индивидуального жилищного строительства», форма собственности: собственность № 40-40-01/005/2010-566 от 22.03.2010; Ипотека № 40-40/001-40/001/064/2016-310/1 от 27.04.2016 площадь 1098 кв.м	объект недвижимости с кадастровым номером 40:26:000317:2172; наименование: гараж; право: частная собственность объект недвижимости с кадастровым номером 40:26:000317:2170; наименование: жилой дом; право: частная собственность
:ЗУ 8	1370	образование земельного участка при перераспределении земель, собственность которых не разграничена, площадью 13 кв.м и земельного участка с кадастровым номером 40:26:000317:214 после внесения изменения в ПЗЗ в части корректировки границ территориальной зоны Ж-5	для индивидуального жилищного строительства 2.1	земельный участок с кадастровым номером 40:26:000317:214 разрешенное использование: «для иных видов жилой застройки»; по документу: «под двухэтажный кирпичный жилой дом», форма собственности: частная собственность, площадь: 1357 кв.м	под двухэтажный кирпичный жилой дом

1	2	3	4	5	6
:ЗУ 9	932	образование земельного участка при перераспределении земель, собственность которых не разграничена, площадью 53 кв.м и земельного участка с кадастровым номером 40:26:000317:56 после внесения изменения в ПЗЗ в части корректировки границ территориальной зоны Ж-5 и расторжения договора аренды	для индивидуального жилищного строительства 2.1	земельный участок с кадастровым номером 40:26:000317:56 разрешенное использование: «для иных видов жилой застройки»; по документу: «под жилым домом с подвалом», форма собственности: Собственность № 40-40-01/046/2008-790 от 06.11.2008; Собственность № Статья 214 ГК РФ, Аренда от 30.03.2004 площадь: 879 кв.м	под двухэтажный кирпичный жилой дом
:ЗУ 10	936	образование земельного участка при перераспределении земель, собственность которых не разграничена, площадью 50 кв.м и земельного участка с кадастровым номером 40:26:000317:1249 после внесения изменения в ПЗЗ в части корректировки границ территориальной зоны Ж-5	для индивидуального жилищного строительства 2.1	земельный участок с кадастровым номером 40:26:000317: 1249 разрешенное использование: «для иных видов жилой застройки»; по документу: «индивидуальные жилые дома коттеджного типа», форма собственности: частная собственность площадь: 886 кв.м	под индивидуальным жилым домом с пристройками
:ЗУ 11	821	образование земельного участка при перераспределении земель, собственность которых не разграничена, площадью 33 кв.м и земельного участка с кадастровым номером 40:26:000317:1248 после внесения изменения в ПЗЗ в части корректировки границ территориальной зоны Ж-5	для индивидуального жилищного строительства 2.1	земельный участок с кадастровым номером 40:26:000317:1248 разрешенное использование: «для индивидуальной жилой застройки»; по документу: «индивидуальные жилые дома коттеджного типа», форма собственности: частная собственность площадь: 788 кв.м	под индивидуальным жилым домом с пристройками

1	2	3	4	5	6
:3У 12	1638	<p>образование земельного участка при перераспределении земель, собственность которых не разграничена, площадью 637 кв.м</p> <p>и земельного участка с кадастровым номером 40:26:000317:1266 после внесения изменения в ПЗЗ</p> <p>в части корректировки границ территориальной зоны Ж-5</p> <p>в части изменения максимальной площади земельного участка до 1700 кв.м</p>	общественное управление 3.8	<p>земельный участок с кадастровым номером 40:26:000317:1266</p> <p>разрешенное использование: «для индивидуальной жилой застройки»;</p> <p>по документу: «Общественное управление», форма собственности: муниципальная</p> <p>площадь: 1001 кв.м</p>	
:3У 13	594	<p>образование земельного участка при перераспределении земель, собственность которых не разграничена, площадью 16 кв.м</p> <p>и земельного участка с кадастровым номером 40:26:000317:217</p>	для индивидуального жилищного строительства 2.1	<p>земельный участок с кадастровым номером 40:26:000317:217</p> <p>разрешенное использование: «для иных видов жилой застройки»;</p> <p>по документу: «под жилым домом с подвалом и пристройками», форма собственности: -</p> <p>площадь: 578 кв.м</p>	под жилым домом с подвалом и пристройками
:3У 14	1656	<p>образование земельного участка при перераспределении земель, собственность которых не разграничена, площадью 656 кв.м</p> <p>и земельного участка с кадастровым номером 40:26:000317:43</p>	для индивидуального жилищного строительства 2.1	<p>земельный участок с кадастровым номером 40:26:000317:43</p> <p>разрешенное использование: «для иных видов жилой застройки»;</p> <p>по документу: «под жилой дом», форма собственности: общая долевая</p> <p>собственность</p> <p>№ 40-40-01/120/2014-924 от 30.12.2014</p> <p>Общая долевая собственность</p> <p>№ 40-40-01/062/2005-440 от 25.10.2005</p> <p>Общая долевая собственность</p> <p>№ 40-40-01/062/2205-440</p> <p>площадь: 1 000 кв.м</p>	под жилым домом

1	2	3	4	5	6
:3У 15	853	образование земельного участка при перераспределении земель, собственность которых не разграничена, площадью 24 кв.м и земельного участка с кадастровым номером 40:26:000317:19	для индивидуального жилищного строительства 2.1	земельный участок с кадастровым номером 40:26:000317:19 разрешенное использование: «для иных видов жилой застройки»; по документу: «под кирпичный жилой дом с подвалом и мансардой», форма собственности: Общая долевая собственность № 40-40-01/064/2007-634 о т 14.12.2007 Общая долевая собственность № 40-40-01/038/2008-445 о т 03.10.2008 Собственность № Статья 214 ГК РФ площадь: 829 кв.м	под кирпичный жилой дом с подвалом и мансардой
:3У 16	800	образование земельного участка при перераспределении земель, собственность которых не разграничена, площадью 2 кв.м и земельного участка с кадастровым номером 40:26:000317:1304	для индивидуального жилищного строительства 2.1	земельный участок с кадастровым номером 40:26:000317:1304 разрешенное использование: «для индивидуальной жилой застройки»; по документу: «для индивидуального жилищного строительства», форма собственности: Общая долевая собственность № 40:26:000317:1304-40/001/2019-2 от 05.07.2019 Общая долевая собственность № 40:26:000317:130440/001/2019-1 от 05.07.2019; площадь: 798 кв.м	под индивидуальным жилым домом с пристройками

1	2	3	4	5	6
:ЗУ 17	113	образование земельного участка при перераспределении земель, собственность которых не разграничена, площадью 3 кв.м и земельного участка с кадастровым номером 40:26:000364:1134	для индивидуального жилищного строительства 2.1	земельный участок с кадастровым номером 40:26:000364: 1134 разрешенное использование: «для объектов жилой застройки»; по документу: «под бревенчатый жилой дом», форма собственности: Собственность № 40-40-01/124/2013-168 от 09.10.2013, площадь: 110 кв.м	под индивидуальным жилым домом
:ЗУ 18	557	образование земельного участка при перераспределении земель, собственность которых не разграничена, площадью 12 кв.м и земельного участка с кадастровым номером 40:26:000317:1311 после внесения изменения в ПЗЗ в части корректировки границ территориальной зоны Ж-5 согласия собственников помещений	малоэтажная многоквартирная жилая застройка 2.1.1	земельный участок с кадастровым номером 40:26:000317: 1311 разрешенное использование: «для индивидуальной жилой застройки»; по документу: «под многоквартирным домом», форма собственности: Общая долевая собственность отсутствует площадь: 545 кв.м	под многоквартирным домом
:ЗУ 19	671	образование земельного участка при перераспределении земель, собственность которых не разграничена, площадью 16 кв.м и земельного участка с кадастровым номером 40:26:000317:1275	для индивидуального жилищного строительства 2.1	земельный участок с кадастровым номером 40:26:000317:1275 разрешенное использование: «для иных видов жилой застройки»; по документу: «под жилой дом», форма собственности: частная собственность; площадь: 655 кв.м	под индивидуальным жилым домом с пристройками

1	2	3	4	5	6
:ЗУ 20	495	<p>образование земельного участка при перераспределении земель, собственность которых не разграничена, площадью 25 кв.м и земельного участка с кадастровым номером 40:26:000317:53</p>	<p>для индивидуального жилищного строительства 2.1</p>	<p>земельный участок с кадастровым номером 40:26:000317:53          разрешенное использование: «для индивидуальной жилой застройки»;          по документу: «для индивидуального жилищного строительства», форма собственности: частная собственность (общая долевая собственность № 40:26:000316:53-40/061/2022-2 от 04.05.2022          общая долевая собственность № 40:26:000316:53-40/104/2022-3 от 04.05.2022          общая долевая собственность № 40:26:000316:53-40/104/2022-4 от 04.05.2022);          площадь: 470 кв.м</p>	<p>объект незавершенного строительства кадастровым номером 40:26:000317:1269</p>

5. Перечень и сведения о площади образуемых земельных участков, которые будут отнесены к территории общего пользования, возможные способы их образования, вид разрешенного использования образуемых земельных участков

Таблица 2

Условный номер образуемого земельного участка	Площадь образуемого земельного участка, кв.м	Возможные способы образования земельного участка	Вид разрешенного использования образуемого земельного участка в соответствии с градостроительными регламентами
:ЗУ 21	1372	образование земельного участка из земель, собственность которых не разграничена после внесения изменения в ПЗЗ в части корректировки границ территориальных зон Р-1 и Ж-5	благоустройство территории 12.0.2
:ЗУ 22	334	образование земельного участка из земель, собственность которых не разграничена	благоустройство территории 12.0.2
:ЗУ 23	295	образование земельного участка из земель, собственность которых не разграничена	благоустройство территории 12.0.2
:ЗУ 24	346	образование земельного участка из земель, собственность которых не разграничена	благоустройство территории 12.0.2
:ЗУ 25	249	образование земельного участка из земель, собственность которых не разграничена	улично-дорожная сеть 12.0.1

**6. Перечень координат поворотных точек границ территории, в отношении которой утвержден проект межевания**

Таблица 3

<b>Перечень координат поворотных точек границ территории, в отношении которой утвержден проект межевания</b>		
<b>№ точки</b>	<b>X</b>	<b>Y</b>
1	430522,1	1298208,93
2	430511,75	1298219,2
3	430511,33	1298219,32
4	430510,79	1298219,9
5	430502,19	1298229
6	430502,84	1298229,61
7	430487,59	1298247,75
8	430488,13	1298248,29
9	430477,82	1298262,98
10	430475,12	1298266,35
11	430473,79	1298266,2
12	430459,89	1298282,1
13	430445,11	1298297,42
14	430436,16	1298307,61
15	430437,28	1298308,45
16	430437,41	1298308,93
17	430435,46	1298311,36
18	430438,21	1298314,14
19	430433,76	1298318,55
20	430433,67	1298318,62
21	430431,06	1298316
22	430423,22	1298322,84
23	430422,93	1298322,59
24	430418,45	1298327,58
25	430416,79	1298329,42
26	430412,67	1298333,78
27	430410,92	1298335,72
28	430409,56	1298336,43
29	430406,85	1298338,64
30	430403,81	1298341,85
31	430402,02	1298343,83
32	430403,14	1298347,2
33	430412,69	1298364,6
34	430416,51	1298369,4
35	430419,32	1298373
36	430428,82	1298383,05

<b>№ точки</b>	<b>X</b>	<b>Y</b>
37	430431,56	1298386,38
38	430434,3	1298389,7
39	430439,25	1298394,94
40	430441,41	1298397,85
41	430446,12	1298403,35
42	430448,06	1298405,58
43	430453,26	1298411,04
44	430454,93	1298413,81
45	430465,87	1298425,41
46	430470,89	1298430,82
47	430475,86	1298436,09
48	430480,74	1298441,42
49	430485,74	1298446,8
50	430491,98	1298453,52
51	430506,3	1298439,99
52	430507,16	1298440,95
53	430509,75	1298438,58
54	430523,59	1298426,42
55	430541,09	1298410,76
56	430550,73	1298402,09
57	430552,77	1298400,29
58	430557,32	1298395,76
59	430555,83	1298394,06
60	430559,94	1298391
61	430562,64	1298388,67
62	430566,7	1298384,7
63	430576,87	1298375,61
64	430580,19	1298372,55
65	430587,43	1298366,01
66	430586,9	1298365,35
67	430589,98	1298361,9
68	430590,88	1298362,8
69	430592,47	1298364,65
70	430601,27	1298356,32
71	430603,63	1298354
72	430606,96	1298351,04
73	430605,35	1298348,89
74	430608,59	1298345,61
75	430616,15	1298338,93
76	430616,44	1298339,2
77	430619,35	1298342,44
78	430622,41	1298339,44

<b>№ точки</b>	<b>X</b>	<b>Y</b>
79	430630,13	1298332,34
80	430632,21	1298322,62
81	430634,36	1298315,76
82	430626,2	1298304,1
83	430616,89	1298299
84	430587,43	1298272,23
85	430578,36	1298261,78
86	430575,58	1298258,58
87	430575,12	1298258,91
88	430572,24	1298256,08
89	430570,2	1298253,8
90	430567,85	1298251,46
91	430563,9	1298247,21
92	430559,03	1298242,18
93	430557,98	1298240,03
94	430542,77	1298225,03
95	430541,88	1298224,01
96	430540,46	1298225,53
97	430534,2	1298218,83
98	430534,2	1298218,83
99	430533,32	1298217,44
100	430534,78	1298214,95
101	430530,6	1298210,2
102	430527,97	1298212,46
103	430526,34	1298210,62
104	430524,7	1298208,77
<b>S=29034 кв.м</b>		

**УСЛОВНЫЕ ОБОЗНАЧЕНИЯ:**

- границы территории проекта межевания
- Кадастровый план территории:**
- 40:26: границы и номера кадастровых кварталов
- :8: границы и номера земельных участков
- объекты недвижимости
- границы зон с особыми условиями использования территории
- границы территориальных зон
- границы территории объекта культурного наследия

Границы территориальных зон согласно решению Городской Думы г. Калуги от 14.12.2011 № 247 (действующая редакция) «Об утверждении Правил землепользования и застройки городского округа «Город Калуга»:

- Ж-5 Зона застройки индивидуальными жилыми домами
- Р-1 Зоны парков, набережной, ботанического сада и рекреационно-природных территорий

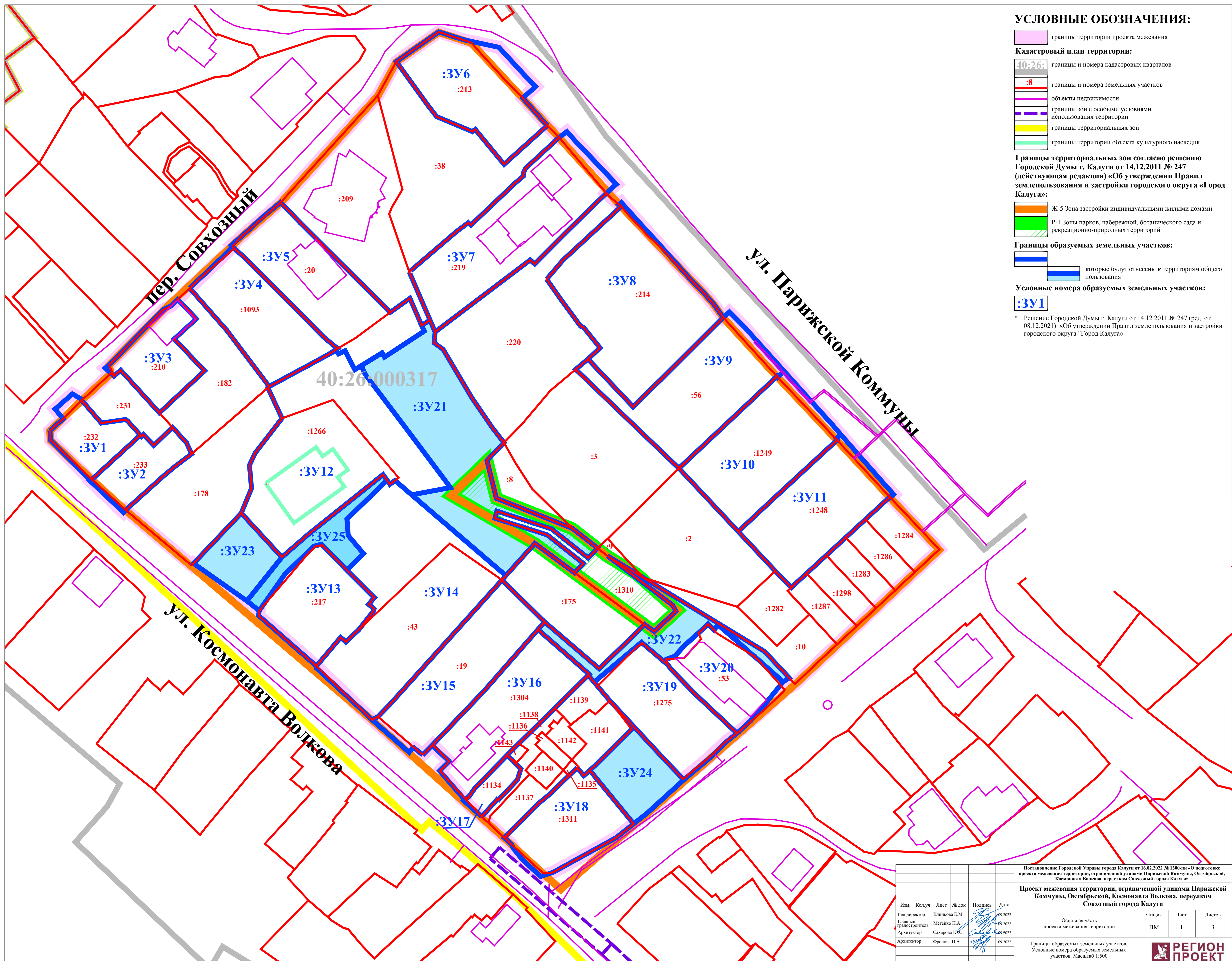
**Границы образуемых земельных участков:**

- которые будут отнесены к территориям общего пользования

**Условные номера образуемых земельных участков:**

:3У1

\* Решение Городской Думы г. Калуги от 14.12.2011 № 247 (ред. от 08.12.2021) «Об утверждении Правил землепользования и застройки городского округа "Город Калуга"»



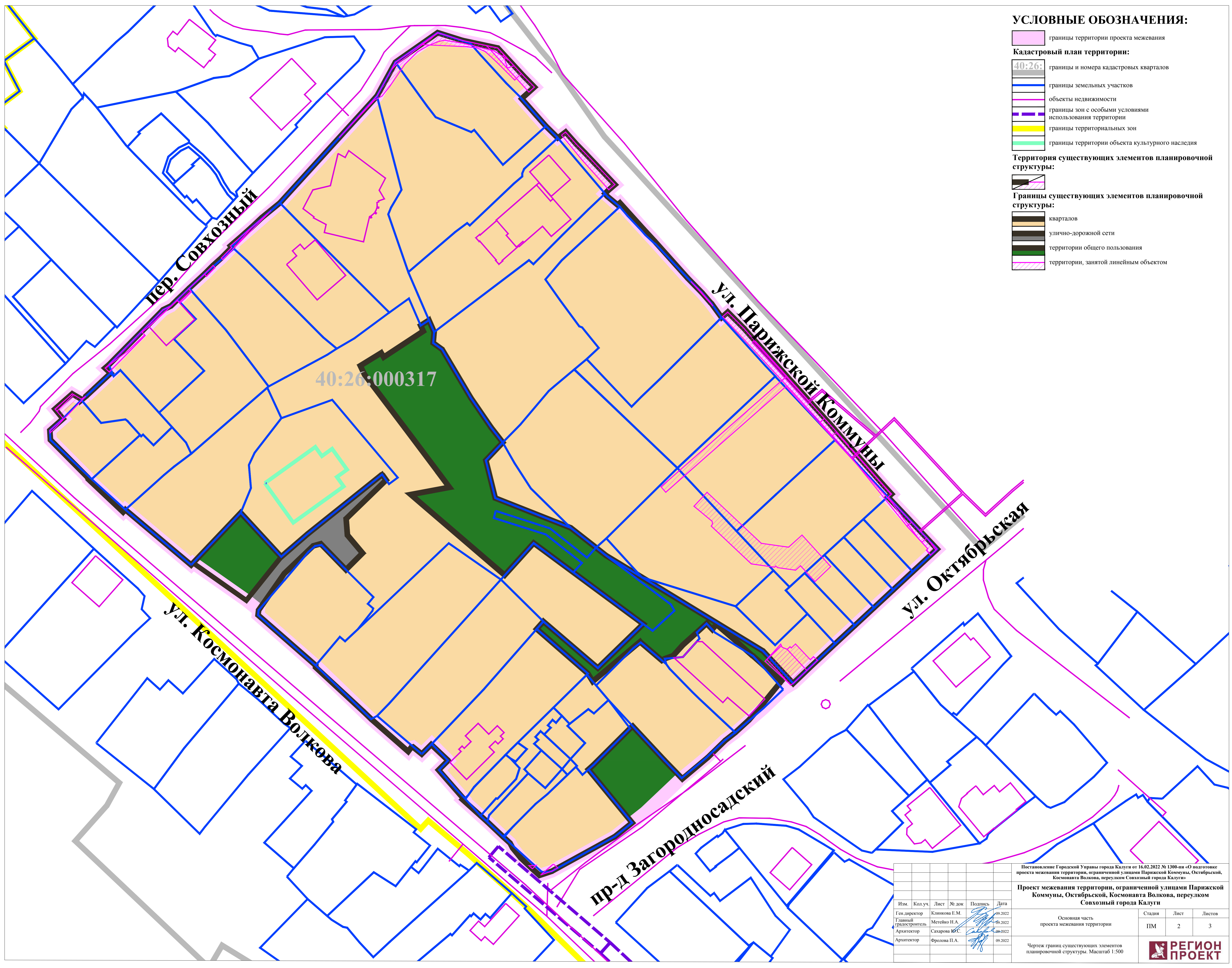
Изм.	Кол.уч.	Лист	№ док.	Подпись	Дата

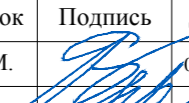
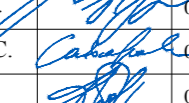
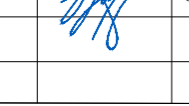

Постановление Городской Управы города Калуги от 16.02.2022 № 1300-ин «О подготовке проекта межевания территории, ограниченной улицами Парижской Коммуны, Октябрьской, Космонавта Волкова, переулком Совхозный города Калуги»		
<b>Проект межевания территории, ограниченной улицами Парижской Коммуны, Октябрьской, Космонавта Волкова, переулком Совхозный города Калуги</b>		
Основная часть проекта межевания территории	Стадия	Лист
	ПМ	1
		3
Границы образуемых земельных участков. Условные номера образуемых земельных участков. Масштаб 1:500		



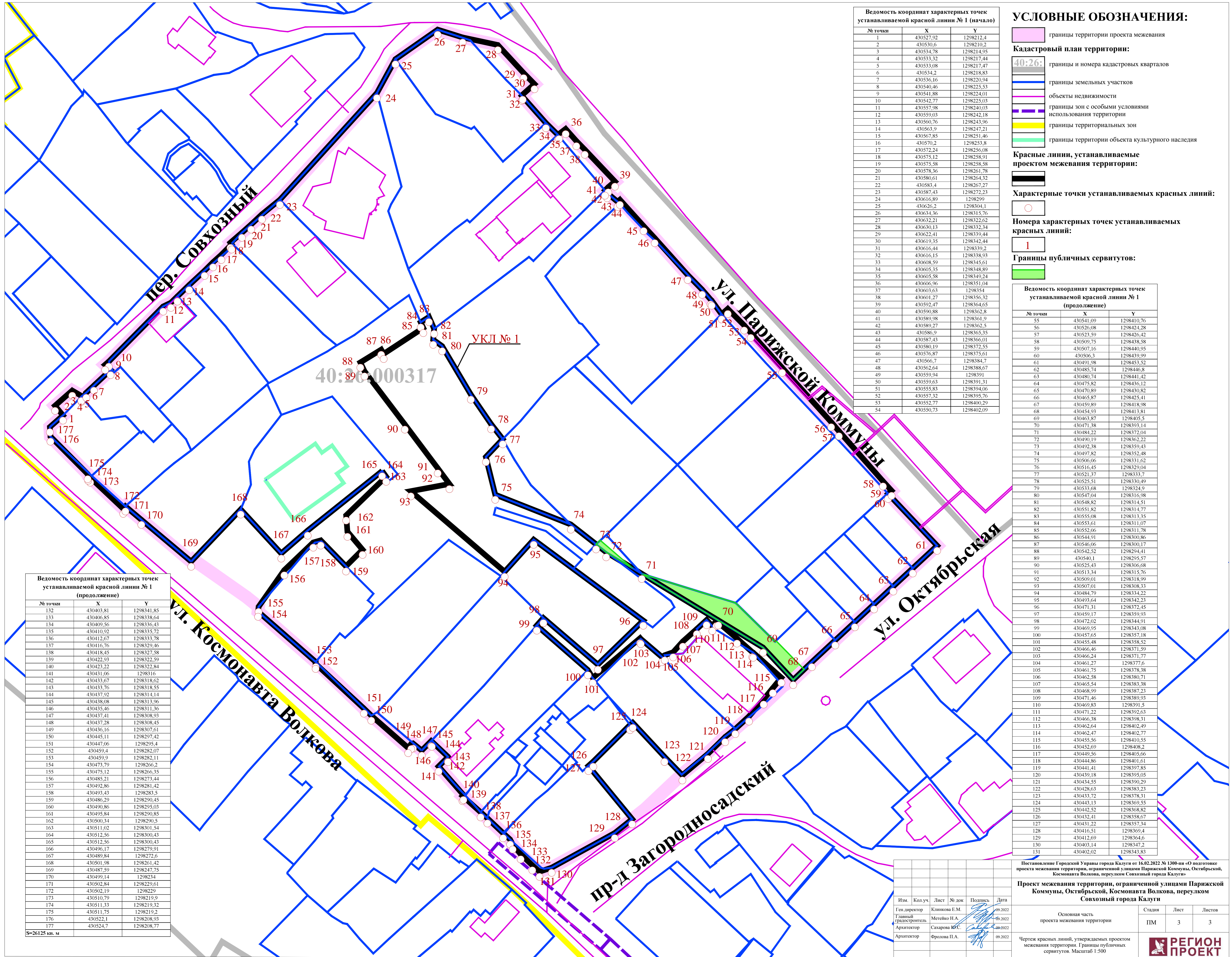
**УСЛОВНЫЕ ОБОЗНАЧЕНИЯ:**

-  границы территории проекта межевания
- Кадастровый план территории:**
-  40:26: границы и номера кадастровых кварталов
-  границы земельных участков
-  объекты недвижимости
-  границы зон с особыми условиями использования территории
-  границы территориальных зон
-  границы территории объекта культурного наследия
- Территория существующих элементов планировочной структуры:**
-  кварталов
-  улицно-дорожной сети
-  территории общего пользования
-  территории, занятой линейным объектом



Постановление Городской Управы города Калуги от 16.02.2022 № 1300-пи «О подготовке проекта межевания территории, ограниченной улицами Парижской Коммуны, Октябрьской, Космонавта Волкова, переулок Совхозный города Калуги»					
<b>Проект межевания территории, ограниченной улицами Парижской Коммуны, Октябрьской, Космонавта Волкова, переулок Совхозный города Калуги</b>					
Изм.	Кол.уч.	Лист	№ док.	Подпись	Дата
					09.2022
					09.2022
					09.2022
					09.2022
Основная часть проекта межевания территории					
Стадия		Лист	Листов		
ПМ		2	3		
Чертеж границ существующих элементов планировочной структуры. Масштаб 1:500					





**Ведомость координат характерных точек устанавливаемой красной линии № 1 (начало)**

№ точки	X	Y
1	430527.92	1298212.4
2	430530.6	1298210.2
3	430534.78	1298214.95
4	430533.32	1298217.44
5	430533.08	1298217.47
6	430534.2	1298218.83
7	430536.16	1298220.94
8	430540.46	1298225.53
9	430541.88	1298224.01
10	430542.77	1298225.03
11	430557.98	1298240.03
12	430559.03	1298242.18
13	430560.76	1298243.96
14	430563.9	1298247.21
15	430567.85	1298251.46
16	430570.2	1298253.8
17	430572.24	1298256.08
18	430575.12	1298258.91
19	430575.58	1298258.58
20	430578.36	1298261.78
21	430580.61	1298264.32
22	430583.4	1298267.27
23	430587.43	1298272.23
24	430616.89	1298299
25	430626.2	1298304.1
26	430634.36	1298315.76
27	430632.21	1298322.62
28	430630.13	1298323.34
29	430622.41	1298339.44
30	430619.35	1298342.44
31	430616.44	1298339.2
32	430616.15	1298338.93
33	430608.59	1298345.61
34	430605.35	1298348.89
35	430605.58	1298349.24
36	430606.96	1298351.04
37	430603.63	1298354
38	430601.27	1298356.32
39	430592.47	1298364.65
40	430590.88	1298362.8
41	430589.98	1298361.9
42	430589.27	1298362.5
43	430586.9	1298365.35
44	430587.43	1298366.01
45	430580.19	1298372.55
46	430576.87	1298375.61
47	430566.7	1298384.7
48	430562.64	1298388.67
49	430559.94	1298391
50	430559.63	1298391.31
51	430555.83	1298394.06
52	430557.32	1298395.76
53	430552.77	1298400.29
54	430550.73	1298402.09

**УСЛОВНЫЕ ОБОЗНАЧЕНИЯ:**

- границы территории проекта межевания
- Кадастровый план территории:**
- границы и номера кадастровых кварталов
- границы земельных участков
- объекты недвижимости
- границы зон с особыми условиями использования территории
- границы территориальных зон
- границы территории объекта культурного наследия

**Красные линии, устанавливаемые проектом межевания территории:**



**Характерные точки устанавливаемых красных линий:**



**Номера характерных точек устанавливаемых красных линий:**



**Границы публичных сервитутов:**



**Ведомость координат характерных точек устанавливаемой красной линии № 1 (продолжение)**

№ точки	X	Y
55	430541.09	1298410.76
56	430536.08	1298424.28
57	430523.59	1298426.42
58	430509.75	1298438.58
59	430507.16	1298440.95
60	430506.3	1298439.99
61	430491.98	1298453.52
62	430485.74	1298446.8
63	430480.74	1298441.42
64	430475.82	1298436.12
65	430470.89	1298430.82
66	430465.87	1298425.41
67	430459.89	1298418.98
68	430454.93	1298413.81
69	430463.87	1298405.5
70	430471.38	1298393.14
71	430484.22	1298372.04
72	430490.19	1298362.22
73	430492.38	1298359.43
74	430497.82	1298352.48
75	430506.06	1298331.62
76	430516.45	1298329.04
77	430521.37	1298333.7
78	430535.51	1298330.49
79	430533.68	1298324.9
80	430547.04	1298316.98
81	430548.82	1298314.51
82	430551.82	1298314.77
83	430555.08	1298313.35
84	430553.61	1298311.07
85	430552.06	1298311.78
86	430544.91	1298300.86
87	430546.06	1298300.17
88	430542.52	1298294.41
89	430540.1	1298295.57
90	430525.43	1298306.68
91	430513.34	1298315.76
92	430509.01	1298318.99
93	430507.01	1298308.33
94	430484.79	1298334.22
95	430493.64	1298342.23
96	430471.31	1298372.45
97	430459.17	1298359.93
98	430472.02	1298344.91
99	430469.95	1298334.08
100	430457.65	1298337.18
101	430455.48	1298338.52
102	430466.46	1298371.59
103	430466.24	1298371.77
104	430461.27	1298377.6
105	430461.75	1298378.38
106	430462.58	1298380.71
107	430465.54	1298383.38
108	430468.99	1298387.23
109	430471.46	1298389.93
110	430469.83	1298391.5
111	430471.22	1298392.63
112	430466.38	1298398.31
113	430462.64	1298402.49
114	430462.47	1298402.77
115	430455.56	1298410.55
116	430452.69	1298408.2
117	430449.56	1298405.66
118	430444.86	1298401.61
119	430441.41	1298397.85
120	430439.18	1298395.05
121	430434.55	1298390.29
122	430438.63	1298383.23
123	430433.72	1298378.31
124	430443.13	1298369.55
125	430442.52	1298368.82
126	430432.41	1298358.67
127	430431.22	1298357.34
128	430416.51	1298369.4
129	430412.69	1298364.6
130	430403.14	1298347.2
131	430402.02	1298343.83

**Ведомость координат характерных точек устанавливаемой красной линии № 1 (продолжение)**

№ точки	X	Y
132	430403.81	1298341.85
133	430406.85	1298338.64
134	430409.56	1298336.43
135	430410.92	1298335.72
136	430412.67	1298333.78
137	430416.76	1298329.46
138	430418.45	1298327.58
139	430422.93	1298322.59
140	430423.22	1298322.84
141	430431.06	1298316
142	430433.67	1298318.62
143	430433.76	1298318.55
144	430437.92	1298314.14
145	430438.08	1298313.96
146	430435.46	1298311.36
147	430437.41	1298308.93
148	430437.28	1298308.45
149	430436.16	1298307.61
150	430445.11	1298297.42
151	430447.06	1298295.4
152	430459.4	1298282.07
153	430459.9	1298282.11
154	430473.79	1298266.2
155	430475.12	1298266.35
156	430485.21	1298273.44
157	430492.86	1298281.42
158	430493.43	1298283.5
159	430486.29	1298290.45
160	430490.86	1298295.03
161	430495.84	1298290.85
162	430500.34	1298290.5
163	430511.02	1298301.54
164	430512.56	1298300.43
165	430512.56	1298300.43
166	430496.17	1298279.91
167	430489.84	1298272.6
168	430501.98	1298261.42
169	430487.59	1298247.75
170	430499.14	1298234
171	430502.84	1298229.61
172	430502.19	1298229
173	430510.79	1298219.9
174	430511.33	1298219.32
175	430511.75	1298219.2
176	430522.1	1298208.93
177	430524.7	1298208.77

S=26125 кв. м

Изм.	Колуч.	Лист	№ док.	Подпись	Дата
	Ген. директор	Клиникова Е.М.			09.2022
	Главный проектировщик	Метейко Н.А.			09.2022
	Архитектор	Сахарова Ю.С.			09.2022
	Архитектор	Фролова П.А.			09.2022

Постановление Городской Управы города Казани от 16.02.2022 № 1300-пн «О подготовке проекта межевания территории, ограниченной улицами Парижской Коммуны, Октябрьской, Космонавта Волкова, переулка Совхозный города Казани»

**Проект межевания территории, ограниченной улицами Парижской Коммуны, Октябрьской, Космонавта Волкова, переулка Совхозный города Казани**

Основная часть проекта межевания территории	Стадия		
	Лист	Лист	Листов
	ПМ	3	3

Чертеж красных линий, утверждаемых проектом межевания территории. Границы публичных сервитутов. Масштаб 1:500

