

ОПИСАНИЕ МЕСТОПОЛОЖЕНИЯ ГРАНИЦ

Публичный сервитут в отношении земель и земельных участков в целях эксплуатации объекта электросетевого хозяйства федерального значения «ВЛ 220 кВ Спутник - Калужская I цепь»

(наименование объекта, местоположение границ которого описано
(далее - объект))

Раздел 1

Сведения об объекте

Сведения об объекте		
N п/п	Характеристики объекта	Описание характеристик
1	2	3
1	Местоположение объекта	Калужская область, городской округ «Город Калуга», Ферзиковский район, сельское поселение «Деревня Ястребовка», Малоярославецкий район, сельские поселения «Поселок Юбилейный», «Поселок Детчино», «Деревня Михеево», «Деревня Воробьево», «Деревня Ерденево», «Село Маклино», «Головтеево»
2	Площадь объекта +/- величина погрешности определения площади (P +/- Дельта P)	3267702 кв. м ± 633 кв.м
3	Иные характеристики объекта	Публичный сервитут в отношении земель и земельных участков в целях эксплуатации объекта электросетевого хозяйства федерального значения «ВЛ 220 кВ Спутник - Калужская I цепь» в соответствии с положением части 1 статьи 39.37 Земельного кодекса Российской Федерации от 25.10.2001 №136-ФЗ, сроком действия на 49 лет в интересах Публичного акционерного общества «Федеральная сетевая компания - Россети», ОГРН: 1024701893336, ИНН: 4716016979, адрес: 121353, г. Москва, вн.тер.г. муниципальный округ Можайский, ул. Беловежская, д. №4, тел. 8-800-200-18-81, info@fsk-ees.ru

Местоположение публичного сервитута:			
Калужская область, городской округ «Город Калуга», Ферзиковский район, сельское поселение «Деревня Ястребовка», Малоярославецкий район, сельские поселения «Поселок Юбилейный», «Поселок Детчино», «Деревня Михеево», «Деревня Воробьево», «Деревня Ерденево», «Село Маклино», «Головтеево»			
Система координат		МСК-40, зона 1	
Метод определения координат		Аналитический	
Обозначение характерных точек границ публичного сервитута	Координаты, м		
	X	Y	Средняя квадратическая погрешность положения характерных точек (M _t), м
1	2	3	4
1	438590.03	1303138.81	0.10
2	438628.35	1303120.76	0.10
3	438644.78	1303166.10	0.10
4	438682.40	1303340.94	0.10
5	438684.34	1303346.90	0.10
6	438796.42	1303548.62	0.10
7	438799.78	1303553.92	0.10
8	438804.35	1303558.21	0.10
9	438809.84	1303561.22	0.10
10	438815.91	1303562.78	0.10
11	438938.45	1303593.33	0.10
12	438944.71	1303593.33	0.10
13	439012.03	1303578.06	0.10
14	439129.55	1303551.57	0.10
15	439135.62	1303550.01	0.10
16	439341.56	1303491.79	0.10
17	439558.90	1303576.26	0.10
18	439749.72	1303675.91	0.10
19	439813.09	1303897.06	0.10
20	439817.33	1304175.34	0.10
21	439762.03	1304254.58	0.10
22	439711.01	1304291.97	0.10
23	439543.24	1304377.61	0.10
24	439538.17	1304381.30	0.10
25	439433.78	1304457.97	0.10
26	439325.41	1304540.38	0.10
27	439321.41	1304545.20	0.10
28	439318.74	1304550.87	0.10
29	439317.57	1304557.03	0.10
30	439317.96	1304563.28	0.10
31	439328.20	1304651.12	0.10
32	439330.14	1304657.08	0.10
33	439338.45	1304674.36	0.10
34	439424.32	1304851.38	0.10
35	439535.17	1305081.71	0.10

36	439671.10	1305362.11	0.10
37	439820.40	1305669.73	0.10
38	439988.27	1306016.92	0.10
39	440140.46	1306328.66	0.10
40	440143.82	1306333.96	0.10
41	440428.84	1306659.41	0.10
42	440645.12	1306904.00	0.10
43	440890.84	1307181.19	0.10
44	441165.91	1307490.81	0.10
45	441406.04	1307760.02	0.10
46	441410.61	1307764.31	0.10
47	441416.10	1307767.32	0.10
48	441785.78	1307953.57	0.10
49	441791.85	1307955.13	0.10
50	441798.11	1307955.13	0.10
51	441804.18	1307953.57	0.10
52	442087.35	1307820.84	0.10
53	442529.57	1307611.92	0.10
54	442863.19	1307454.43	0.10
55	443261.79	1307265.66	0.10
56	443628.03	1307092.46	0.10
57	443985.26	1306923.55	0.10
58	444377.18	1306738.35	0.10
59	444827.92	1306524.66	0.10
60	445224.10	1306337.16	0.10
61	445599.69	1306159.43	0.10
62	445956.86	1305990.49	0.10
63	446347.53	1305805.91	0.10
64	446771.55	1305605.42	0.10
65	447156.17	1305423.66	0.10
66	447563.27	1305231.51	0.10
67	447956.64	1305045.57	0.10
68	448359.27	1304855.56	0.10
69	448745.55	1304672.95	0.10
70	449123.88	1304494.29	0.10
71	449521.55	1304306.42	0.10
72	449913.51	1304121.37	0.10
73	450315.41	1303931.50	0.10
74	450714.60	1303743.05	0.10
75	451084.99	1303567.79	0.10
76	451465.14	1303387.86	0.10
77	451863.31	1303200.23	0.10
78	452268.08	1303169.42	0.10
79	452691.51	1303137.14	0.10
80	453137.50	1303103.49	0.10
81	453581.71	1303069.98	0.10
82	453985.78	1303039.58	0.10
83	454462.74	1303003.47	0.10
84	454917.58	1302969.16	0.10

85	455390.43	1302932.60	0.10
86	455817.77	1302899.70	0.10
87	456269.92	1302865.15	0.10
88	456695.14	1302832.05	0.10
89	457120.32	1302799.27	0.10
90	457510.06	1302769.57	0.10
91	457907.44	1302739.42	0.10
92	458330.38	1302874.73	0.10
93	458741.01	1303006.95	0.10
94	459148.40	1303138.23	0.10
95	459567.86	1303273.37	0.10
96	459968.52	1303402.49	0.10
97	460390.59	1303537.98	0.10
98	460809.61	1303672.87	0.10
99	461228.53	1303807.48	0.10
100	461632.93	1303937.33	0.10
101	462052.00	1304072.22	0.10
102	462461.93	1304203.78	0.10
103	462867.24	1304333.84	0.10
104	463242.91	1304454.60	0.10
105	463661.87	1304589.21	0.10
106	463998.90	1304697.42	0.10
107	464389.32	1304823.05	0.10
108	464779.75	1304948.54	0.10
109	465170.48	1305074.11	0.10
110	465598.84	1305211.81	0.10
111	465978.32	1305333.73	0.10
112	466371.17	1305460.00	0.10
113	466765.97	1305587.01	0.10
114	467169.56	1305716.70	0.10
115	467546.76	1305837.78	0.10
116	467935.20	1305963.09	0.10
117	468299.27	1306171.02	0.10
118	468694.93	1306397.74	0.10
119	469041.30	1306596.06	0.10
120	469405.50	1306804.59	0.10
121	469783.56	1307020.96	0.10
122	470125.33	1307216.52	0.10
123	470491.50	1307426.02	0.10
124	470806.44	1307606.70	0.10
125	470811.93	1307609.71	0.10
126	471188.15	1307795.65	0.10
127	471565.05	1307981.92	0.10
128	471938.81	1308166.77	0.10
129	472314.43	1308352.51	0.10
130	472691.65	1308538.89	0.10
131	473069.34	1308725.51	0.10
132	473445.21	1308911.34	0.10
133	473834.75	1309103.68	0.10

134	474195.08	1309281.92	0.10
135	474564.37	1309499.63	0.10
136	474964.14	1309735.22	0.10
137	475315.05	1309942.12	0.10
138	475690.91	1310163.67	0.10
139	476070.15	1310387.34	0.10
140	476452.60	1310612.89	0.10
141	476832.20	1310836.63	0.10
142	477194.15	1311049.96	0.10
143	477569.18	1311271.17	0.10
144	477940.11	1311489.83	0.10
145	478310.58	1311708.29	0.10
146	478637.37	1311902.17	0.10
147	479094.42	1312170.40	0.10
148	479430.86	1312369.49	0.10
149	479599.96	1312636.73	0.10
150	479790.41	1312937.29	0.10
151	479793.77	1312942.59	0.10
152	479798.34	1312946.88	0.10
153	479872.83	1313009.52	0.10
154	479878.32	1313012.53	0.10
155	479884.39	1313014.09	0.10
156	479890.65	1313014.09	0.10
157	479996.48	1313004.00	0.10
158	480002.55	1313002.44	0.10
159	480008.04	1312999.43	0.10
160	480012.61	1312995.14	0.10
161	480235.95	1312704.95	0.10
162	480386.97	1312543.84	0.10
163	480717.64	1312188.83	0.10
164	480943.37	1311944.41	0.10
165	481233.31	1311630.72	0.10
166	481519.63	1311322.67	0.10
167	481731.87	1311093.42	0.10
168	481735.23	1311088.12	0.10
169	481737.17	1311082.16	0.10
170	481737.56	1311075.91	0.10
171	481736.39	1311069.75	0.10
172	481694.35	1310883.48	0.10
173	481637.15	1310635.11	0.10
174	481737.72	1310463.80	0.10
175	481739.66	1310457.84	0.10
176	481777.45	1310311.54	0.10
177	481792.97	1310187.28	0.10
178	481828.09	1310132.05	0.10
179	481744.15	1310112.22	0.10
180	481741.90	1310177.37	0.10
181	481726.36	1310301.79	0.10
182	481689.98	1310442.65	0.10

183	481587.42	1310617.33	0.10
184	481584.75	1310623.00	0.10
185	481583.58	1310629.16	0.10
186	481583.97	1310635.41	0.10
187	481643.19	1310896.54	0.10
188	481683.11	1311069.63	0.10
189	481481.14	1311286.53	0.10
190	481194.81	1311594.59	0.10
191	480904.87	1311908.28	0.10
192	480679.14	1312152.70	0.10
193	480349.14	1312508.31	0.10
194	480198.06	1312669.49	0.10
195	480194.06	1312674.31	0.10
196	479979.15	1312953.55	0.10
197	479898.14	1312961.27	0.10
198	479843.51	1312903.37	0.10
199	479656.38	1312604.69	0.10
200	479481.11	1312325.82	0.10
201	479477.11	1312321.00	0.10
202	479472.04	1312317.31	0.10
203	479128.75	1312115.33	0.10
204	478671.72	1311847.11	0.10
205	478344.94	1311653.24	0.10
206	477974.46	1311434.77	0.10
207	477603.52	1311216.11	0.10
208	477228.50	1310994.90	0.10
209	476866.54	1310781.57	0.10
210	476486.94	1310557.82	0.10
211	476104.50	1310332.28	0.10
212	475725.26	1310108.61	0.10
213	475349.40	1309887.06	0.10
214	474998.49	1309680.16	0.10
215	474598.71	1309444.57	0.10
216	474225.78	1309224.70	0.10
217	473862.64	1309045.08	0.10
218	473473.09	1308852.74	0.10
219	473097.23	1308666.92	0.10
220	472719.54	1308480.30	0.10
221	472342.32	1308293.91	0.10
222	471966.70	1308108.18	0.10
223	471592.94	1307923.32	0.10
224	471216.04	1307737.06	0.10
225	470840.23	1307551.31	0.10
226	470525.68	1307370.87	0.10
227	470159.51	1307161.36	0.10
228	469817.74	1306965.80	0.10
229	469439.68	1306749.44	0.10
230	469075.48	1306540.91	0.10
231	468729.11	1306342.58	0.10

232	468333.46	1306115.87	0.10
233	467963.40	1305903.37	0.10
234	467957.58	1305901.07	0.10
235	467566.77	1305776.05	0.10
236	467189.56	1305654.97	0.10
237	466785.98	1305525.27	0.10
238	466391.18	1305398.27	0.10
239	465998.33	1305272.00	0.10
240	465618.85	1305150.08	0.10
241	465190.49	1305012.38	0.10
242	464799.76	1304886.81	0.10
243	464409.33	1304761.32	0.10
244	464018.92	1304635.69	0.10
245	463681.88	1304527.48	0.10
246	463262.92	1304392.87	0.10
247	462887.25	1304272.11	0.10
248	462481.94	1304142.05	0.10
249	462072.00	1304010.48	0.10
250	461652.94	1303875.60	0.10
251	461248.54	1303745.75	0.10
252	460829.62	1303611.14	0.10
253	460410.61	1303476.25	0.10
254	459988.53	1303340.76	0.10
255	459587.88	1303211.65	0.10
256	459168.42	1303076.50	0.10
257	458761.03	1302945.22	0.10
258	458350.40	1302813.00	0.10
259	457918.46	1302673.76	0.10
260	457912.24	1302672.97	0.10
261	457505.77	1302704.81	0.10
262	457116.05	1302734.52	0.10
263	456690.86	1302767.30	0.10
264	456265.64	1302800.39	0.10
265	455813.50	1302834.94	0.10
266	455386.15	1302867.84	0.10
267	454913.30	1302904.40	0.10
268	454458.48	1302938.71	0.10
269	453981.51	1302974.82	0.10
270	453577.45	1303005.22	0.10
271	453133.24	1303038.73	0.10
272	452687.25	1303072.39	0.10
273	452263.82	1303104.66	0.10
274	451852.73	1303134.95	0.10
275	451846.51	1303135.74	0.10
276	451840.69	1303138.04	0.10
277	451437.49	1303329.14	0.10
278	451057.33	1303509.08	0.10
279	450686.95	1303684.34	0.10
280	450287.77	1303872.78	0.10

281	449885.86	1304062.66	0.10
282	449493.91	1304247.71	0.10
283	449096.23	1304435.57	0.10
284	448717.90	1304614.24	0.10
285	448331.62	1304796.85	0.10
286	447929.00	1304986.86	0.10
287	447535.62	1305172.80	0.10
288	447128.52	1305364.94	0.10
289	446743.90	1305546.71	0.10
290	446319.88	1305747.20	0.10
291	445929.21	1305931.78	0.10
292	445572.04	1306100.72	0.10
293	445196.45	1306278.45	0.10
294	444800.27	1306465.96	0.10
295	444349.53	1306679.64	0.10
296	443957.61	1306864.84	0.10
297	443600.38	1307033.75	0.10
298	443234.13	1307206.95	0.10
299	442835.53	1307395.72	0.10
300	442501.93	1307553.21	0.10
301	442059.70	1307762.13	0.10
302	441794.92	1307888.12	0.10
303	441442.03	1307721.50	0.10
304	441204.45	1307454.72	0.10
305	440929.38	1307145.11	0.10
306	440683.66	1306867.91	0.10
307	440467.38	1306623.33	0.10
308	440186.07	1306302.56	0.10
309	440034.61	1305991.61	0.10
310	439866.74	1305644.43	0.10
311	439717.44	1305336.80	0.10
312	439581.51	1305056.40	0.10
313	439469.84	1304826.47	0.10
314	439383.98	1304649.45	0.10
315	439379.06	1304639.23	0.10
316	439371.10	1304570.92	0.10
317	439467.32	1304498.74	0.10
318	439570.12	1304422.14	0.10
319	439733.45	1304338.75	0.10
320	439738.94	1304335.74	0.10
321	439796.56	1304293.51	0.10
322	439801.13	1304289.22	0.10
323	439863.65	1304199.65	0.10
324	439867.01	1304194.35	0.10
325	439868.95	1304188.39	0.10
326	439869.34	1304182.14	0.10
327	439864.91	1303891.61	0.10
328	439863.74	1303885.45	0.10
329	439796.20	1303649.73	0.10

330	439793.53	1303644.06	0.10
331	439789.53	1303639.24	0.10
332	439784.46	1303635.55	0.10
333	439580.96	1303529.29	0.10
334	439575.14	1303526.99	0.10
335	439349.33	1303439.22	0.10
336	439343.11	1303438.43	0.10
337	439336.89	1303439.22	0.10
338	439119.71	1303500.62	0.10
339	439002.24	1303527.10	0.10
340	438941.89	1303540.78	0.10
341	438836.89	1303514.60	0.10
342	438732.32	1303326.41	0.10
343	438694.72	1303151.62	0.10
344	438667.73	1303077.15	0.10
345	438665.06	1303071.48	0.10
346	438661.06	1303066.66	0.10
347	438655.99	1303062.97	0.10
348	438650.17	1303060.67	0.10
349	438587.15	1303050.88	0.10
1	438590.03	1303138.81	0.10

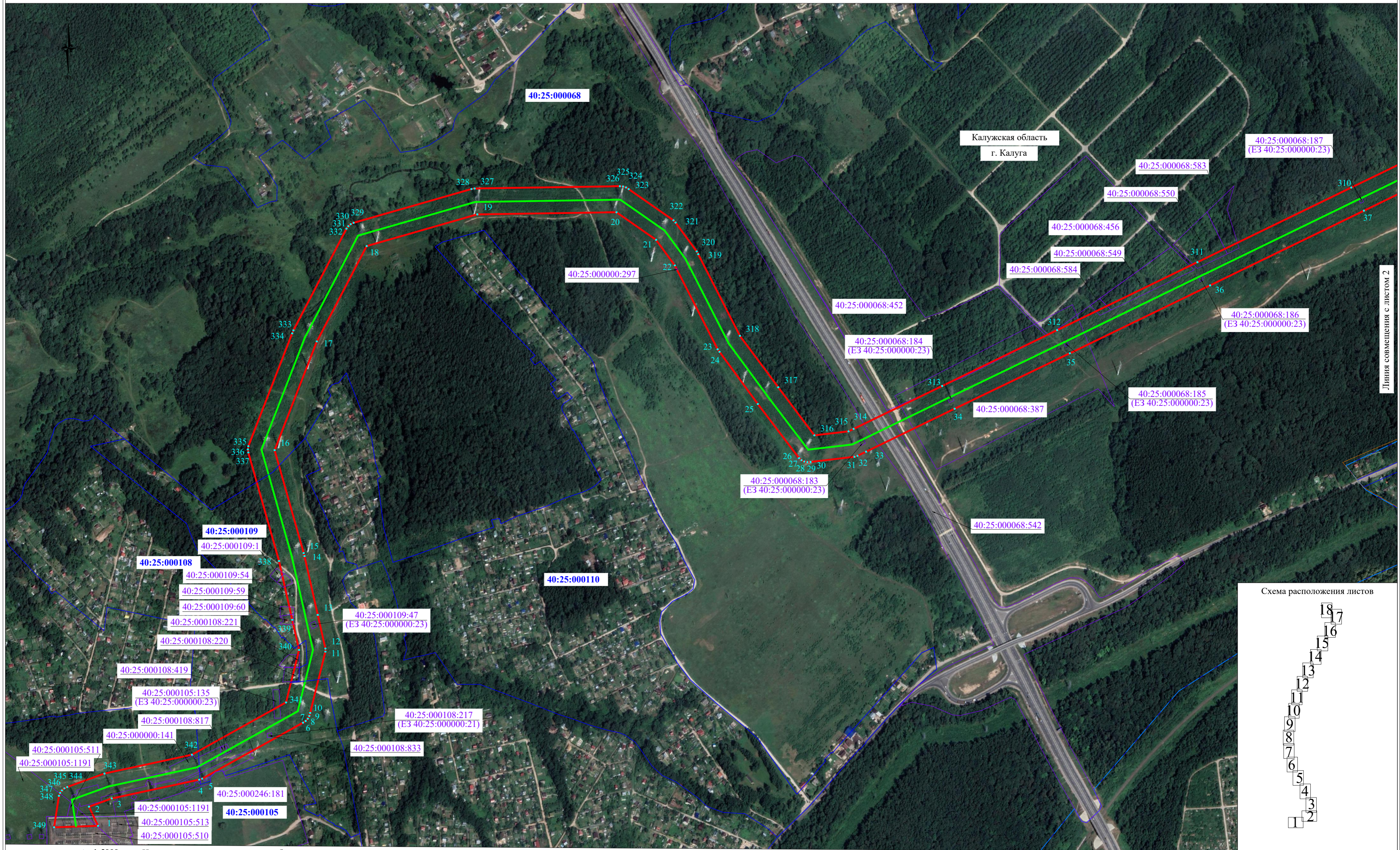
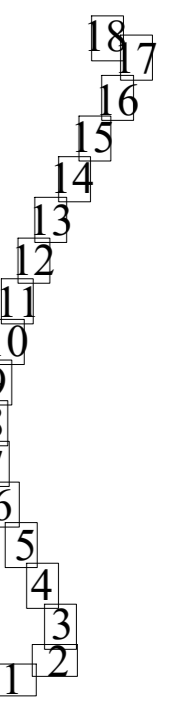


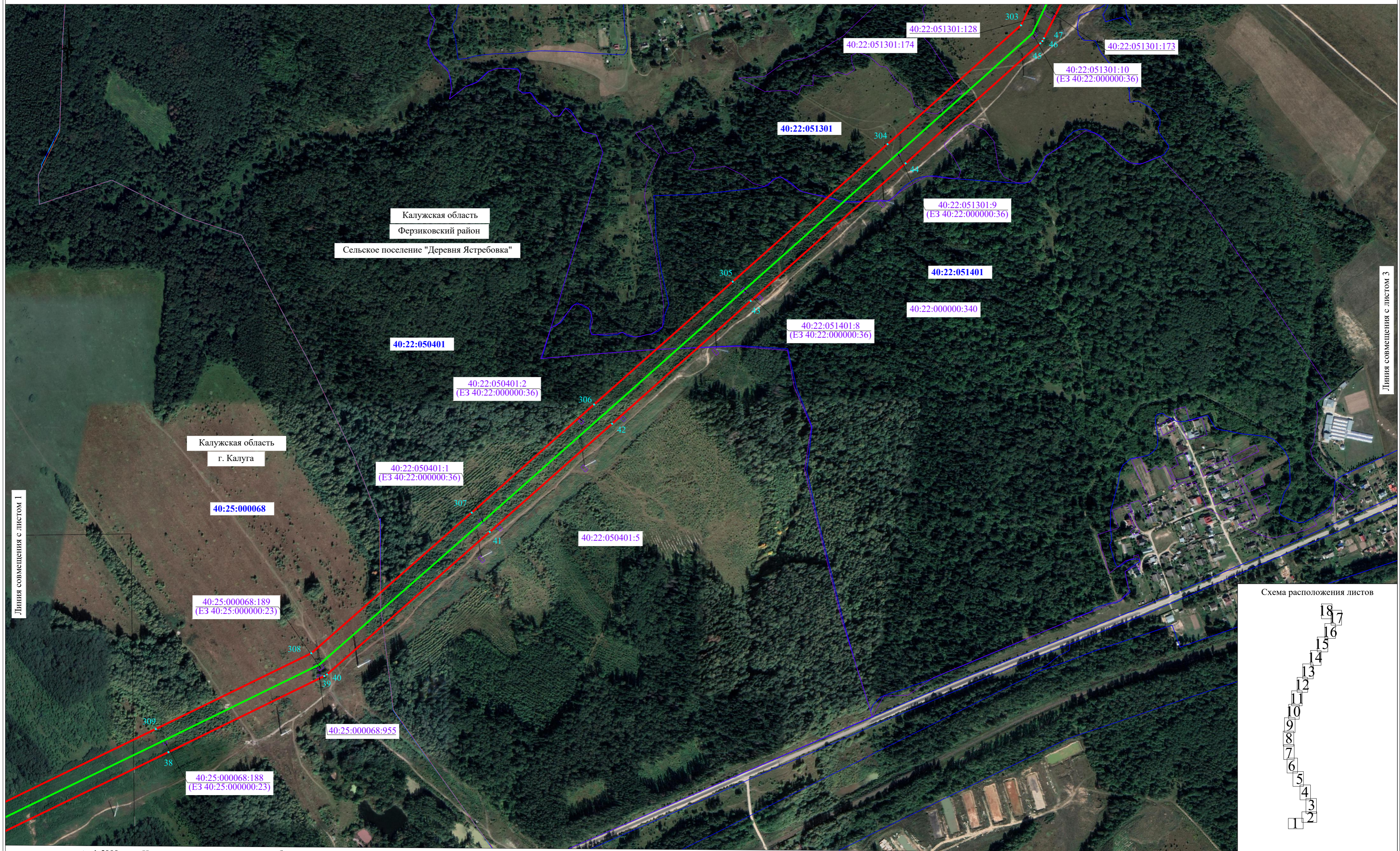
Схема расположения листов



Масштаб 1:5000

Используемые условные знаки и обозначения:

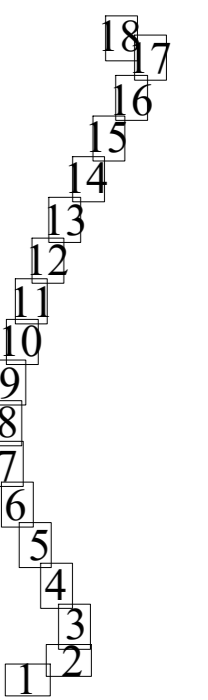
- - проектные границы публичного сервитута
 - 1 - характерная точка проектных границ публичного сервитута
 - - границы земельных участков, в отношении которых испрашивается публичный сервитут
 - - границы кадастровых кварталов, в отношении которых испрашивается публичный сервитут
 - - установленные границы муниципального образования
 - - установленные границы сельского поселения
 - - проектное местоположение инженерного сооружения
- 40:13:110308 - обозначение номера кадастровых кварталов, в отношении которых испрашивается публичный сервитут
 40:13:110308:37 - обозначение кадастрового номера земельных участков, в отношении которых испрашивается публичный сервитут



Линия совмещения с листом 1

Линия совмещения с листом 3

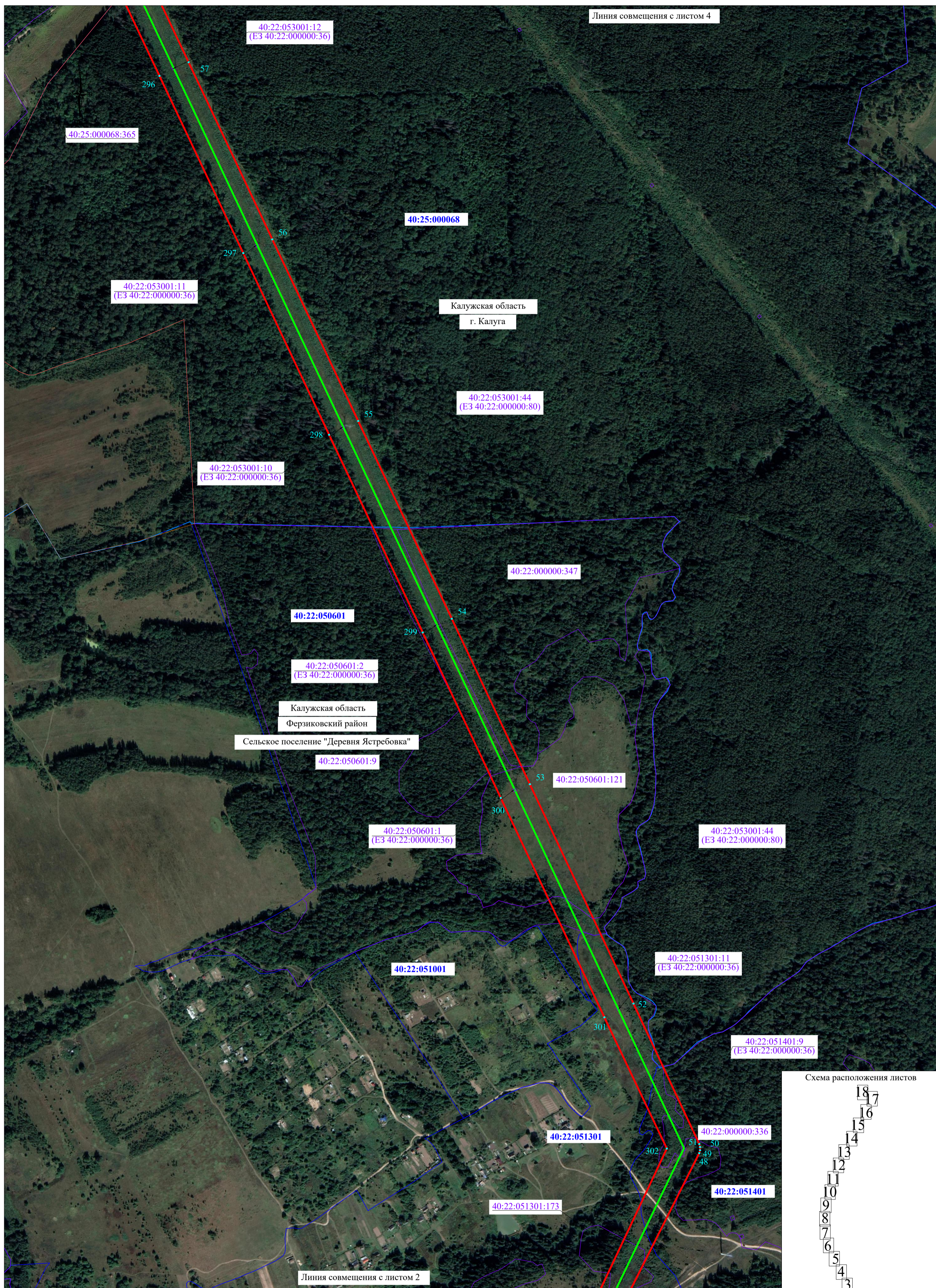
Схема расположения листов



Масштаб 1:5000

Используемые условные знаки и обозначения:

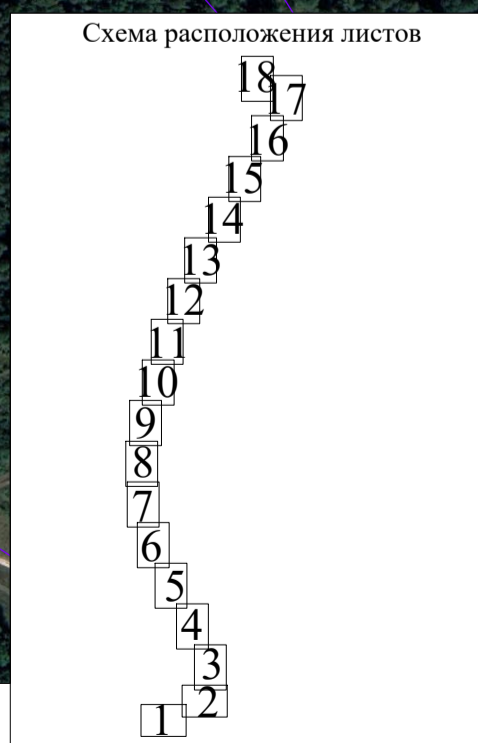
- - проектные границы публичного сервитута
 - 1 - характерная точка проектных границ публичного сервитута
 - - границы земельных участков, в отношении которых испрашивается публичный сервитут
 - - границы кадастровых кварталов, в отношении которых испрашивается публичный сервитут
 - - установленные границы муниципального образования
 - - установленные границы сельского поселения
 - - проектное местоположение инженерного сооружения
- 40:13:110308 - обозначение номера кадастровых кварталов, в отношении которых испрашивается публичный сервитут
 40:13:110308:37 - обозначение кадастрового номера земельных участков, в отношении которых испрашивается публичный сервитут

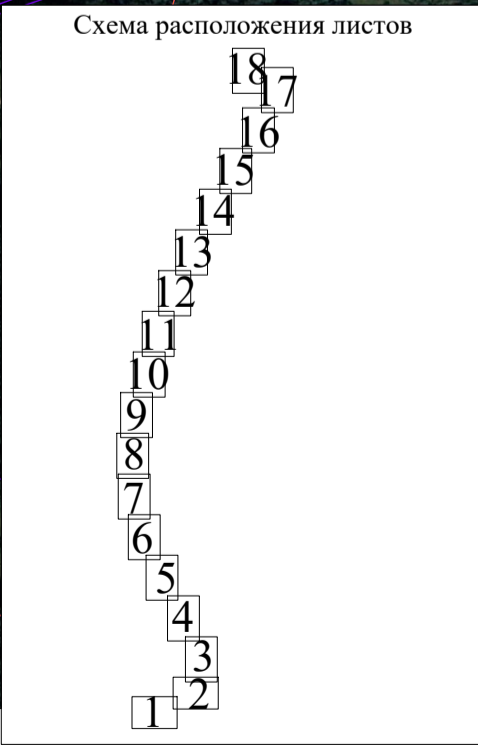
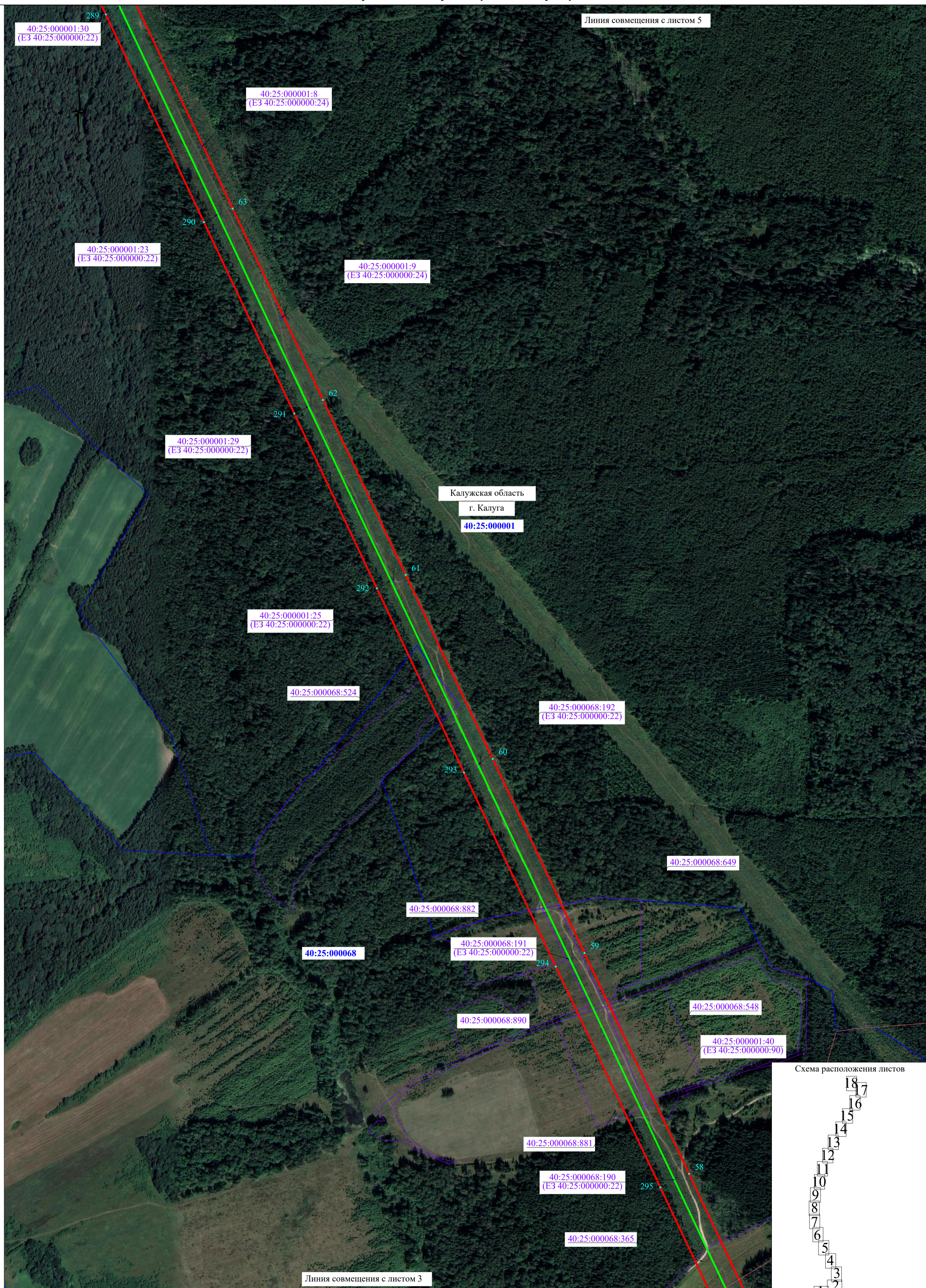


Масштаб 1:5000

Используемые условные знаки и обозначения:

- - проектные границы публичного сервитута
 - 1 - характерная точка проектных границ публичного сервитута
 - - границы земельных участков, в отношении которых испрашивается публичный сервитут
 - - границы кадастровых кварталов, в отношении которых испрашивается публичный сервитут
 - - установленные границы муниципального образования
 - - установленные границы сельского поселения
 - - проектное местоположение инженерного сооружения
- 40:13:110308 - обозначение номера кадастровых кварталов, в отношении которых испрашивается публичный сервитут
 40:13:110308:37 - обозначение кадастрового номера земельных участков, в отношении которых испрашивается публичный сервитут



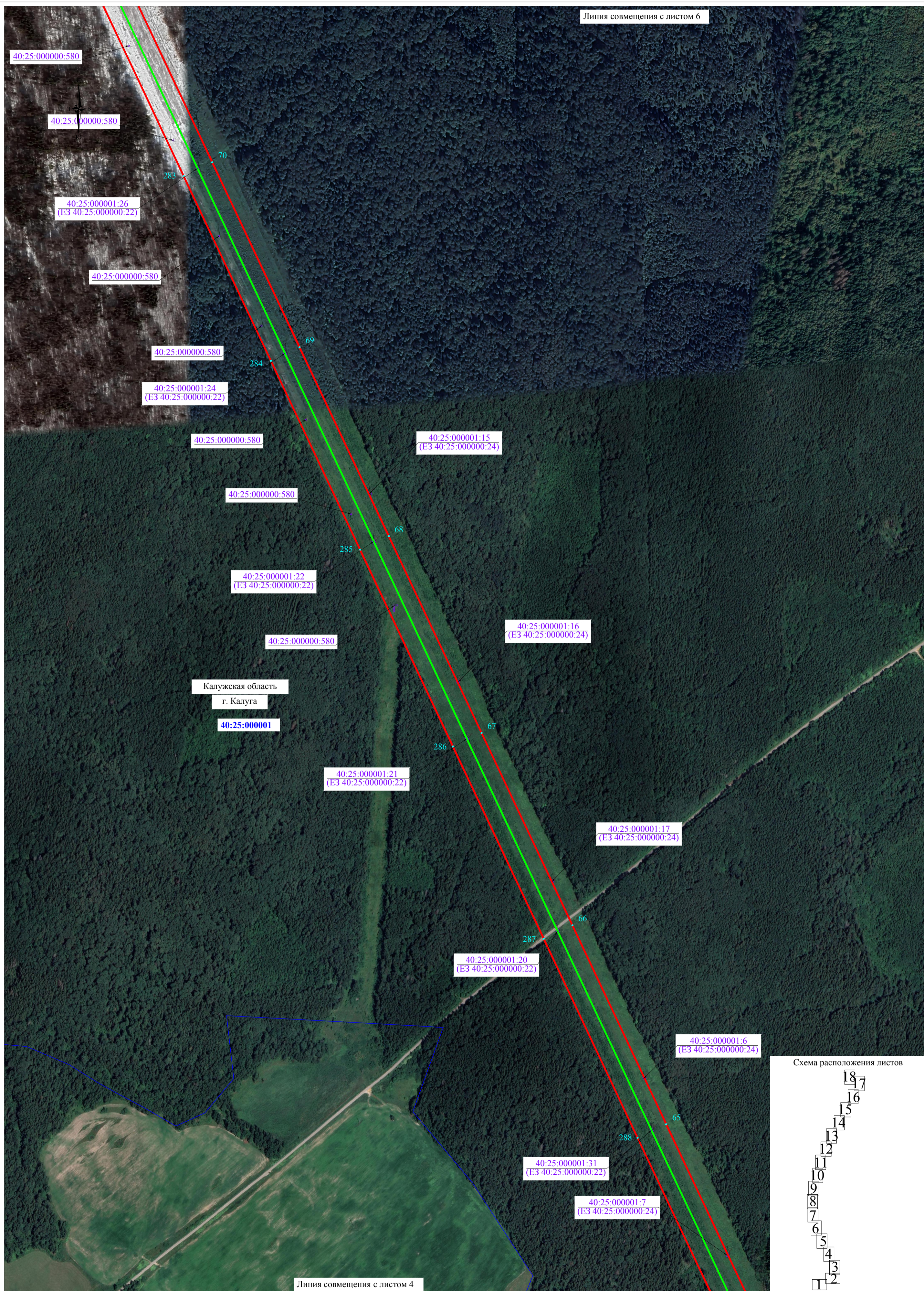


Масштаб 1:5000

Используемые условные знаки и обозначения:

- - проектные границы публичного сервитута
- 1 - характерная точка проектных границ публичного сервитута
- - границы земельных участков, в отношении которых испрашивается публичный сервитут
- - границы кадастровых кварталов, в отношении которых испрашивается публичный сервитут
- - установленные границы муниципального образования
- - установленные границы сельского поселения
- - проектное местоположение инженерного сооружения

40:13:110308 - обозначение номера кадастровых кварталов, в отношении которых испрашивается публичный сервитут
 40:13:110308:37 - обозначение кадастрового номера земельных участков, в отношении которых испрашивается публичный сервитут



Линия совмещения с листом 6

Калужская область
г. Калуга
40:25:000001

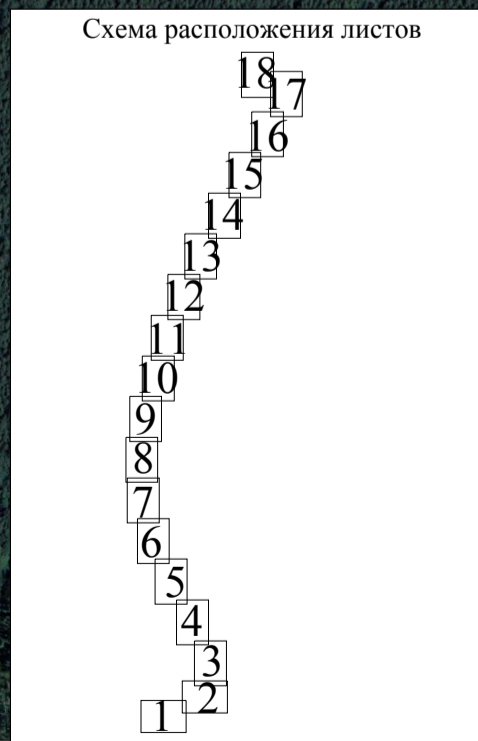
Линия совмещения с листом 4

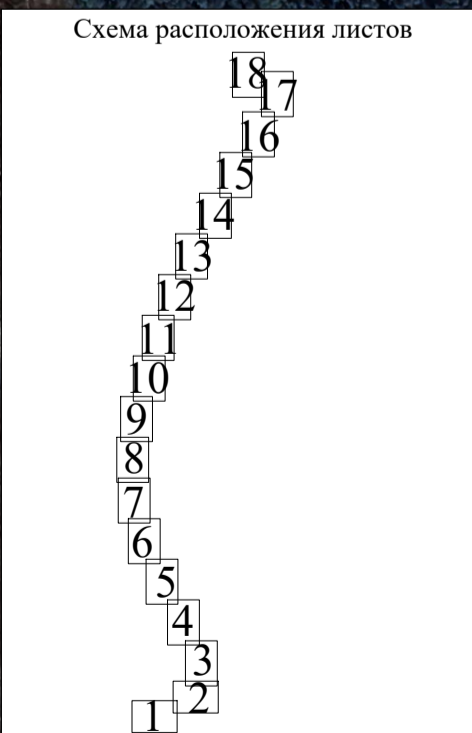
Масштаб 1:5000

Используемые условные знаки и обозначения:

- - проектные границы публичного сервитута
- 1 - характерная точка проектных границ публичного сервитута
- - границы земельных участков, в отношении которых испрашивается публичный сервитут
- - границы кадастровых кварталов, в отношении которых испрашивается публичный сервитут
- - установленные границы муниципального образования
- - установленные границы сельского поселения
- - проектное местоположение инженерного сооружения

40:13:110308 - обозначение номера кадастровых кварталов, в отношении которых испрашивается публичный сервитут
40:13:110308:37 - обозначение кадастрового номера земельных участков, в отношении которых испрашивается публичный сервитут



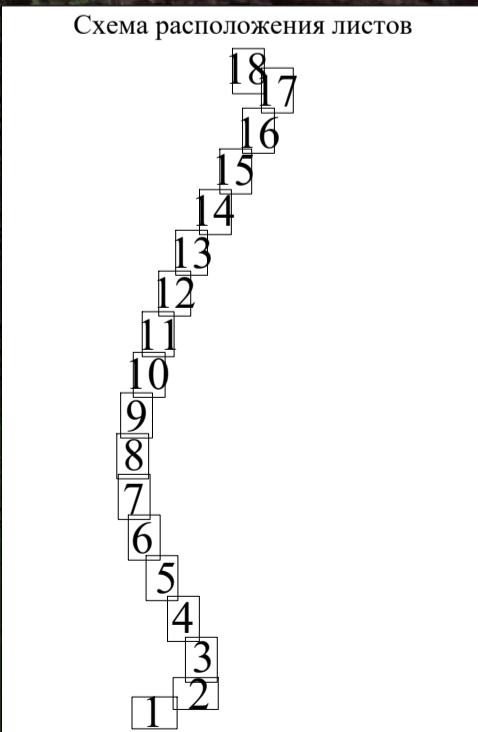


Масштаб 1:5000

Используемые условные знаки и обозначения:

- - проектные границы публичного сервитута
- - характерная точка проектных границ публичного сервитута
- - границы земельных участков, в отношении которых испрашивается публичный сервитут
- - границы кадастровых кварталов, в отношении которых испрашивается публичный сервитут
- - установленные границы муниципального образования
- - установленные границы сельского поселения
- - проектное местоположение инженерного сооружения

40:13:110308 - обозначение номера кадастровых кварталов, в отношении которых испрашивается публичный сервитут
 40:13:110308:37 - обозначение кадастрового номера земельных участков, в отношении которых испрашивается публичный сервитут

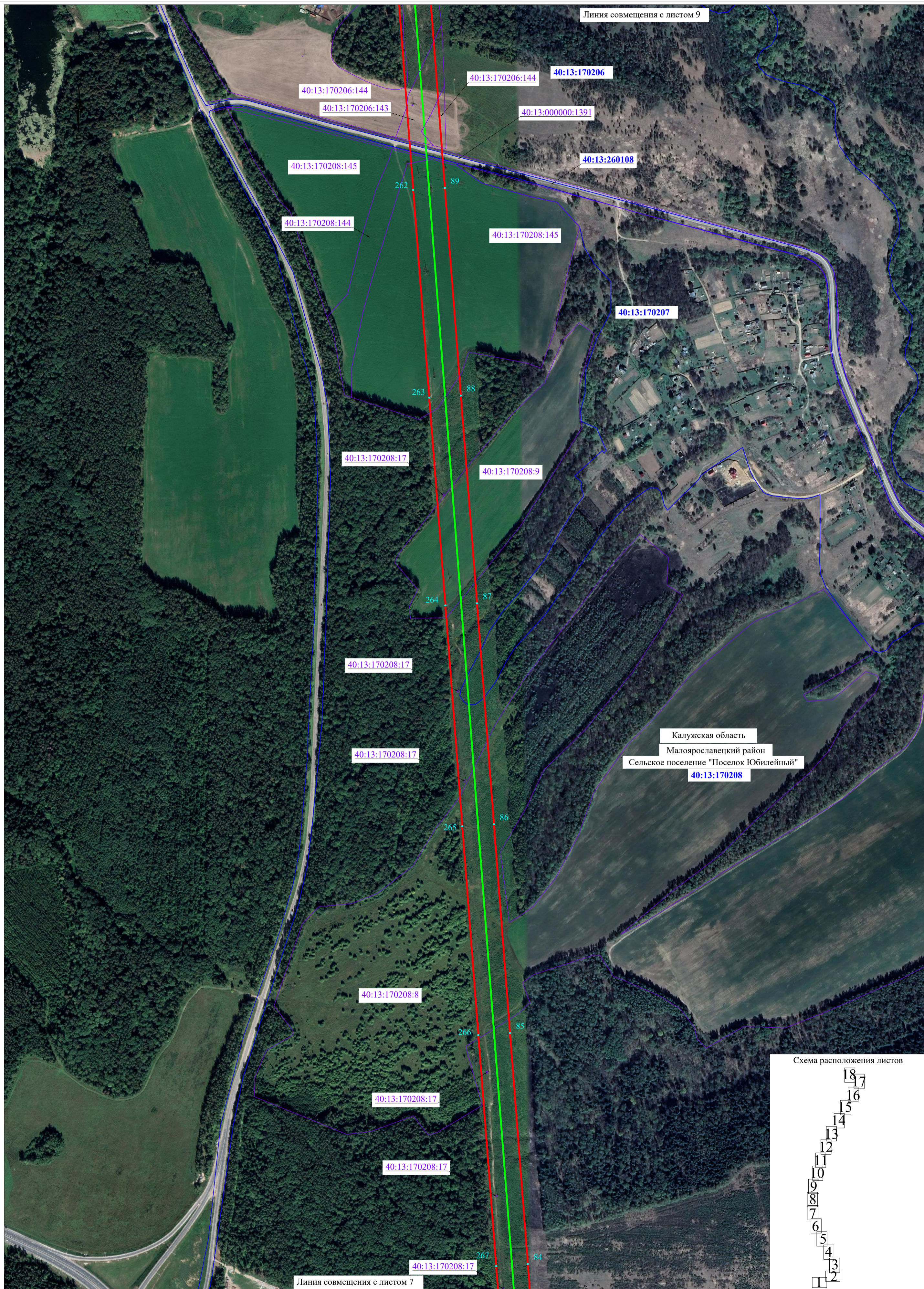


Масштаб 1:5000

Используемые условные знаки и обозначения:

- - проектные границы публичного сервитута
- 1 - характерная точка проектных границ публичного сервитута
- - границы земельных участков, в отношении которых испрашивается публичный сервитут
- - границы кадастровых кварталов, в отношении которых испрашивается публичный сервитут
- - установленные границы муниципального образования
- - установленные границы сельского поселения
- - проектное местоположение инженерного сооружения

40:13:110308 - обозначение номера кадастровых кварталов, в отношении которых испрашивается публичный сервитут
 40:13:110308:37 - обозначение кадастрового номера земельных участков, в отношении которых испрашивается публичный сервитут



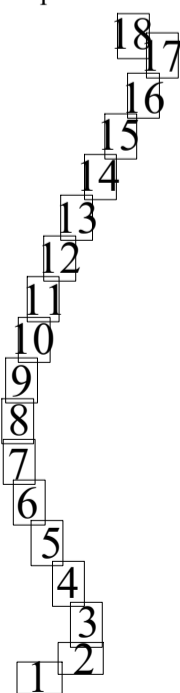
Масштаб 1:5000

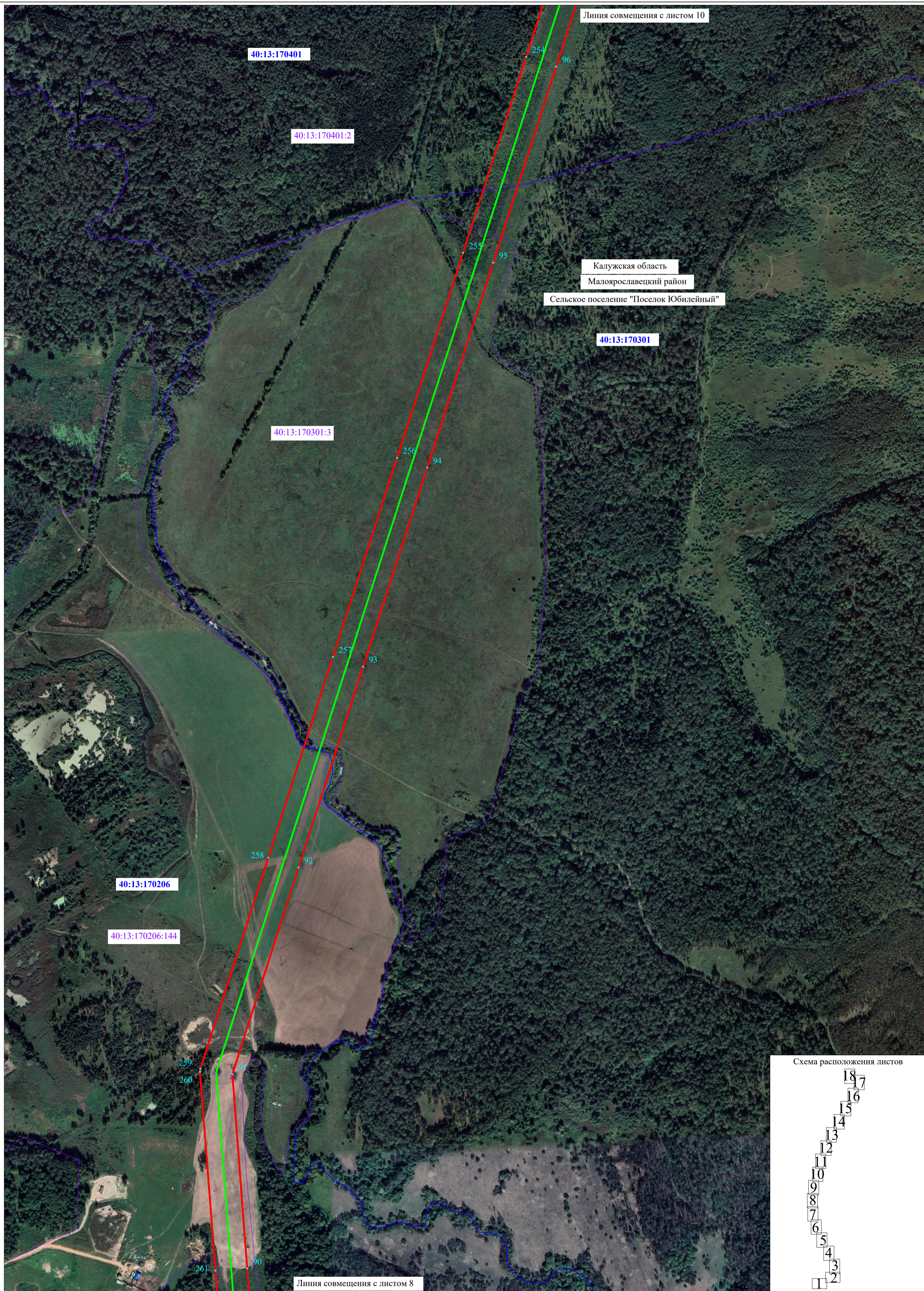
Используемые условные знаки и обозначения:

- - проектные границы публичного сервитута
- 1 - характерная точка проектных границ публичного сервитута
- - границы земельных участков, в отношении которых испрашивается публичный сервитут
- - границы кадастровых кварталов, в отношении которых испрашивается публичный сервитут
- - установленные границы муниципального образования
- - установленные границы сельского поселения
- - проектное местоположение инженерного сооружения

40:13:110308 - обозначение номера кадастровых кварталов, в отношении которых испрашивается публичный сервитут
 40:13:110308:37 - обозначение кадастрового номера земельных участков, в отношении которых испрашивается публичный сервитут

Схема расположения листов





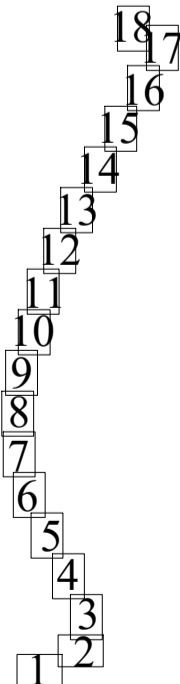
Масштаб 1:5000

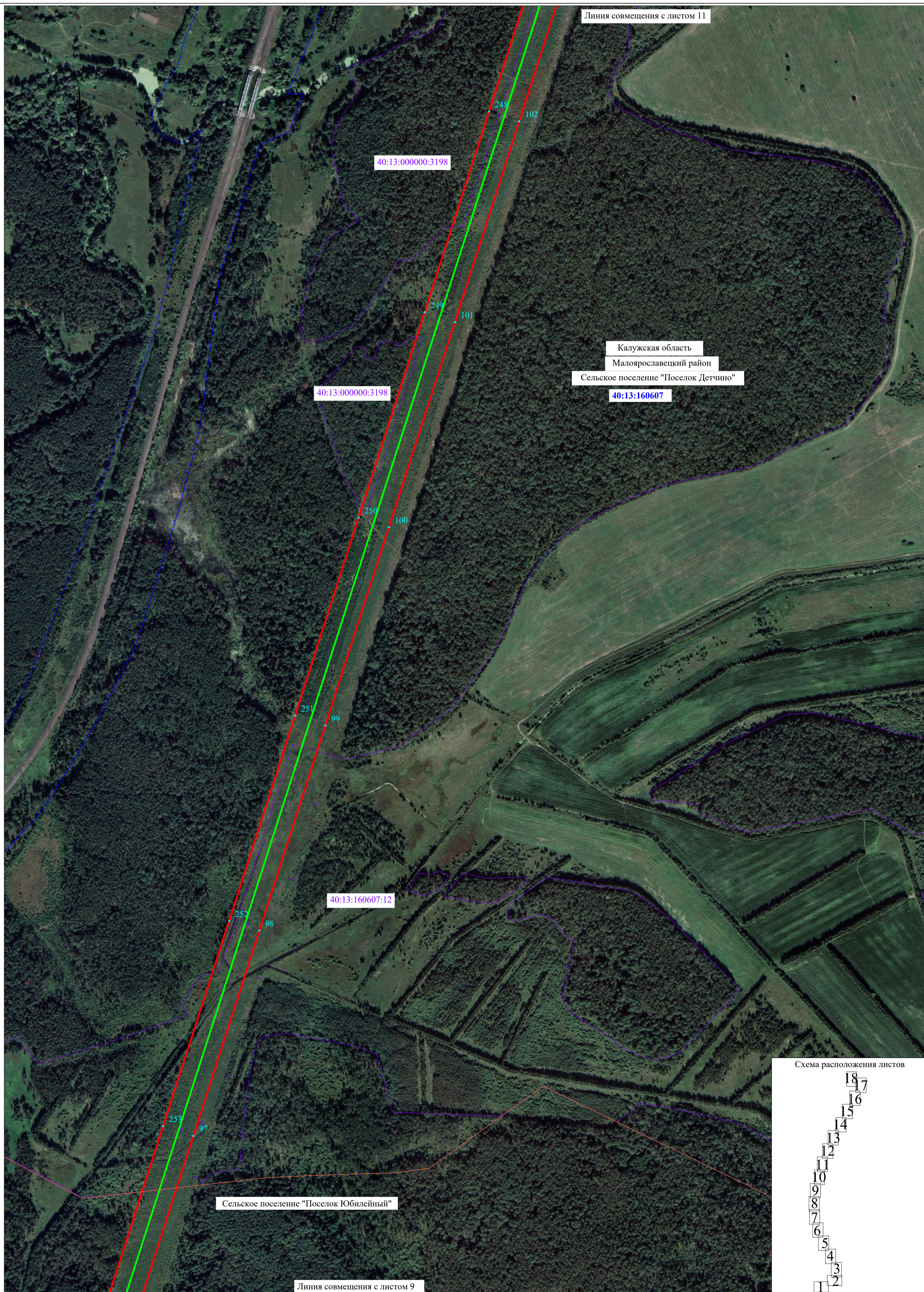
Используемые условные знаки и обозначения:

- - проектные границы публичного сервитута
- 1 - характеристическая точка проектных границ публичного сервитута
- - границы земельных участков, в отношении которых испрашивается публичный сервитут
- - границы кадастровых кварталов, в отношении которых испрашивается публичный сервитут
- - установленные границы муниципального образования
- - установленные границы сельского поселения
- - проектное местоположение инженерного сооружения

40:13:110308 - обозначение номера кадастровых кварталов, в отношении которых испрашивается публичный сервитут
 40:13:110308:37 - обозначение кадастрового номера земельных участков, в отношении которых испрашивается публичный сервитут

Схема расположения листов





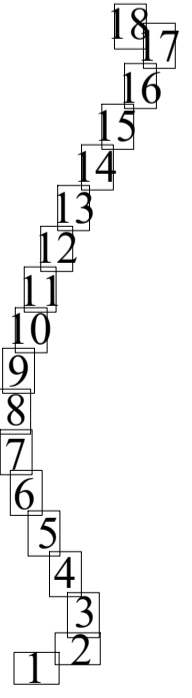
Линия совмещения с листом 11

Калужская область
 Малоярославецкий район
 Сельское поселение "Поселок Детчино"
 40:13:160607

Сельское поселение "Поселок Юбилейный"

Линия совмещения с листом 9

Схема расположения листов

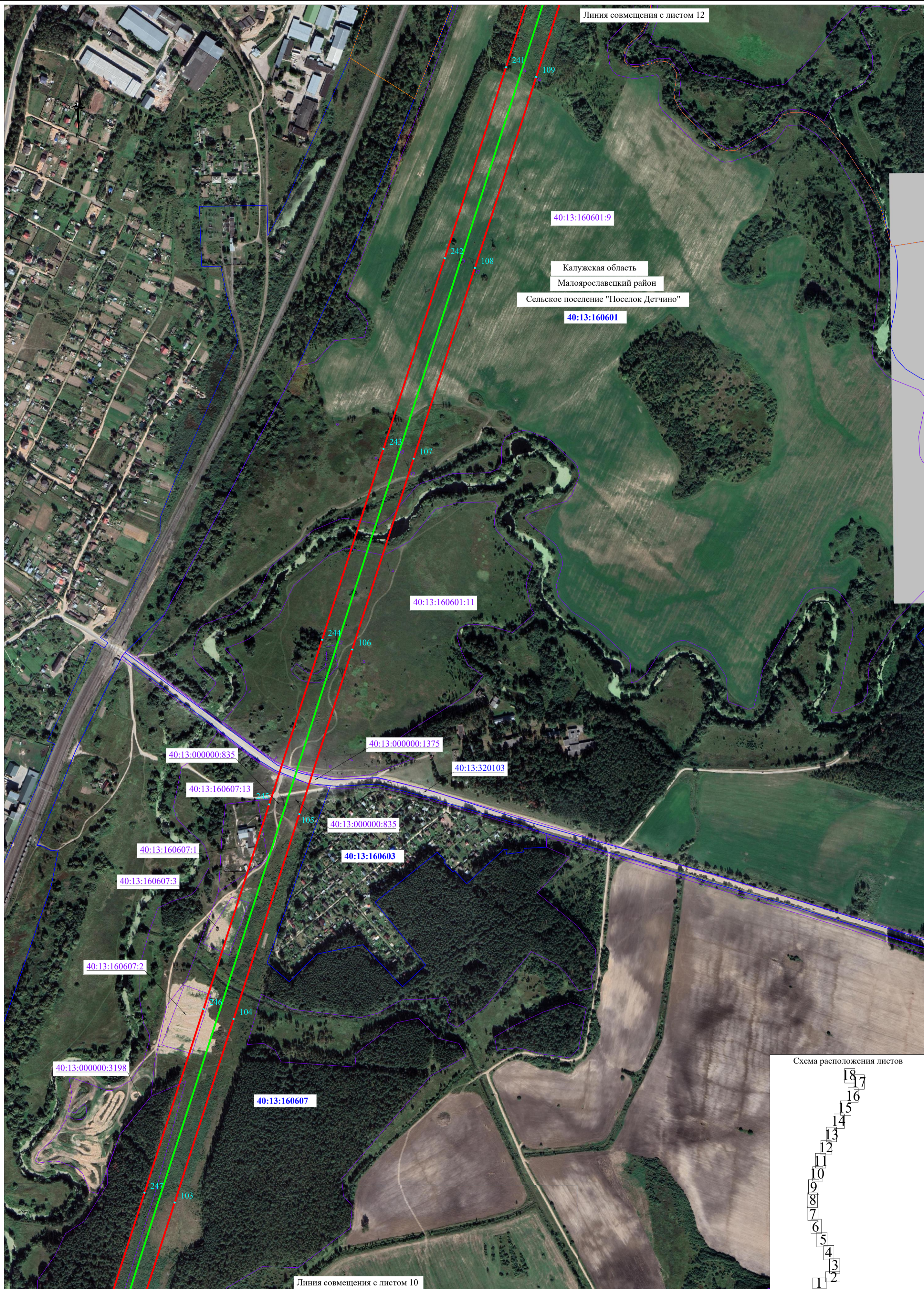


Масштаб 1:5000

Используемые условные знаки и обозначения:

- - проектные границы публичного сервитута
- 1 - характерная точка проектных границ публичного сервитута
- - границы земельных участков, в отношении которых испрашивается публичный сервитут
- - границы кадастровых кварталов, в отношении которых испрашивается публичный сервитут
- - установленные границы муниципального образования
- - установленные границы сельского поселения
- - проектное местоположение инженерного сооружения

40:13:110308 - обозначение номера кадастровых кварталов, в отношении которых испрашивается публичный сервитут
 40:13:110308:37 - обозначение кадастрового номера земельных участков, в отношении которых испрашивается публичный сервитут



Линия совмещения с листом 12

40:13:160601:9

Калужская область
 Малоярославецкий район
 Сельское поселение "Поселок Детчино"

40:13:160601

40:13:160601:11

40:13:000000:1375

40:13:320103

40:13:000000:835

40:13:160607:13

40:13:000000:835

40:13:160603

40:13:160607:1

40:13:160607:3

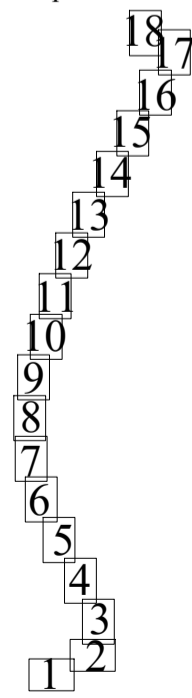
40:13:160607:2

40:13:000000:3198

40:13:160607

Линия совмещения с листом 10

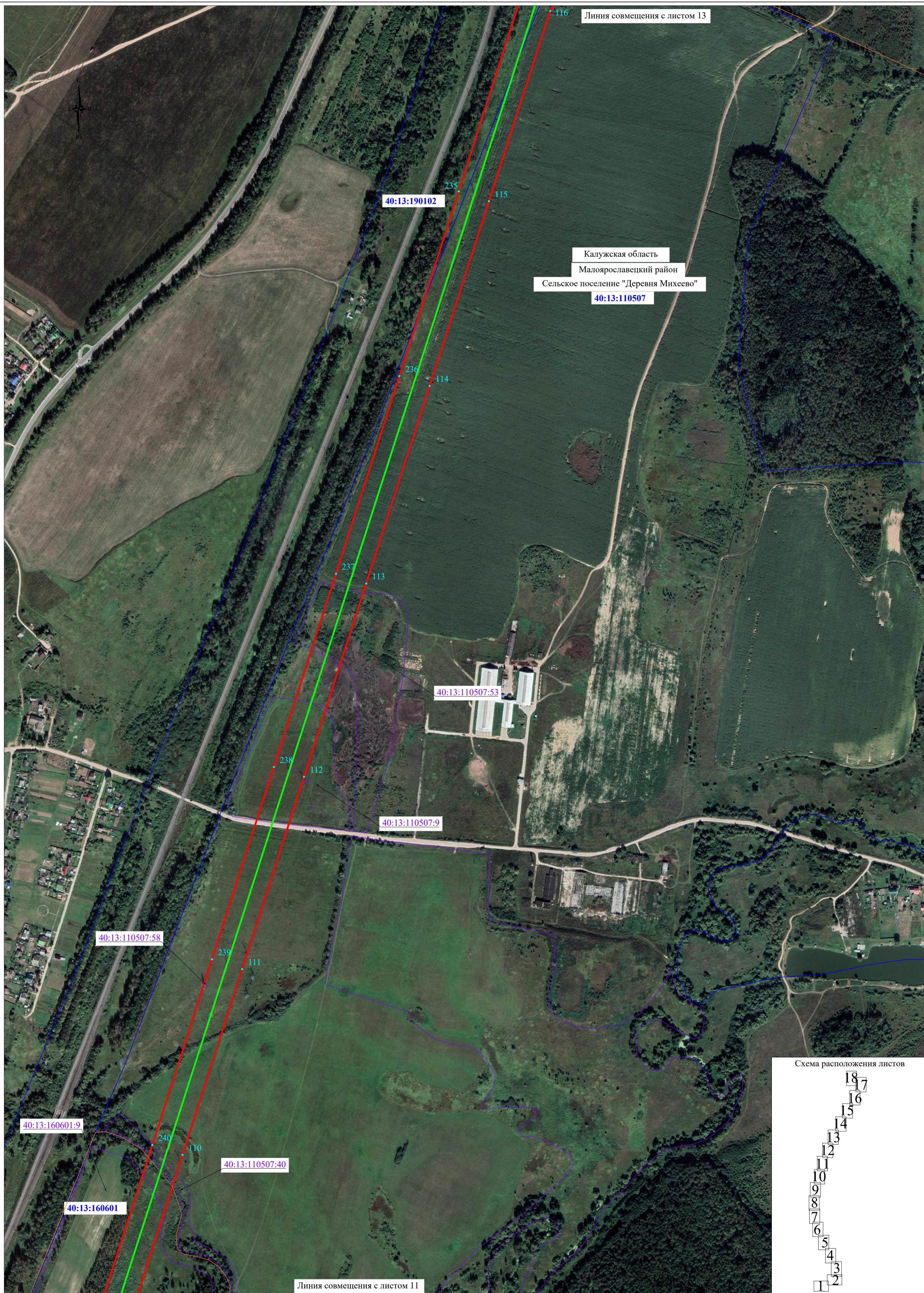
Схема расположения листов



Масштаб 1:5000

Используемые условные знаки и обозначения:

- - проектные границы публичного сервитута
 - 1 - характерная точка проектных границ публичного сервитута
 - - границы земельных участков, в отношении которых испрашивается публичный сервитут
 - - границы кадастровых кварталов, в отношении которых испрашивается публичный сервитут
 - - установленные границы муниципального образования
 - - установленные границы сельского поселения
 - - проектное местоположение инженерного сооружения
- 40:13:110308 - обозначение номера кадастровых кварталов, в отношении которых испрашивается публичный сервитут
 40:13:110308:37 - обозначение кадастрового номера земельных участков, в отношении которых испрашивается публичный сервитут



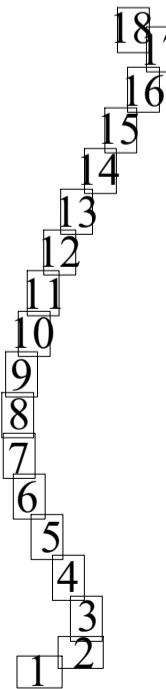
Масштаб 1:5000

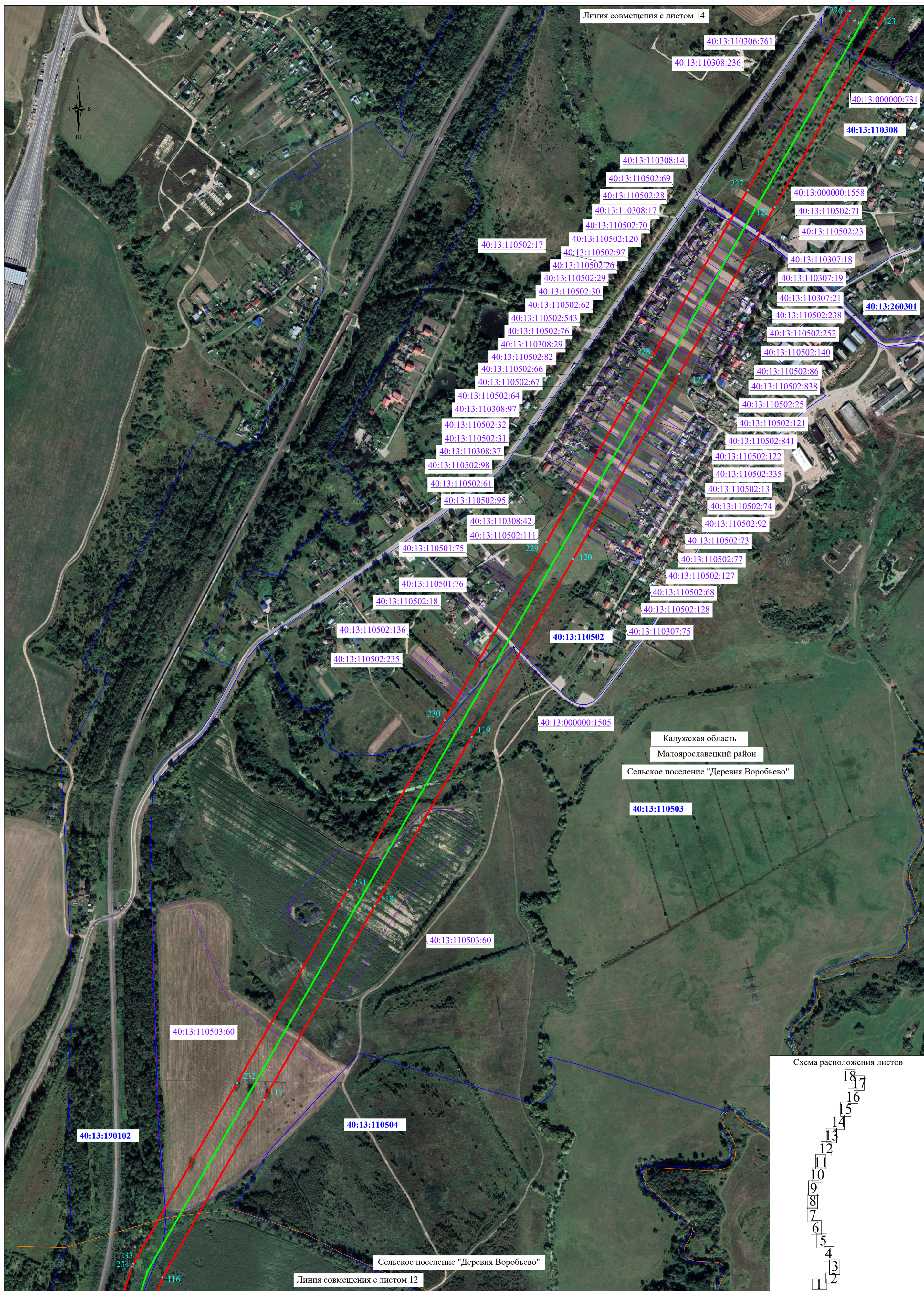
Используемые условные знаки и обозначения:

- - проектные границы публичного сервитута
- 1 - характерная точка проектных границ публичного сервитута
- - границы земельных участков, в отношении которых испрашивается публичный сервитут
- - границы кадастровых кварталов, в отношении которых испрашивается публичный сервитут
- - установленные границы муниципального образования
- - установленные границы сельского поселения
- - проектное местоположение инженерного сооружения

40:13:110308 - обозначение номера кадастровых кварталов, в отношении которых испрашивается публичный сервитут
 40:13:110308:37 - обозначение кадастрового номера земельных участков, в отношении которых испрашивается публичный сервитут

Схема расположения листов



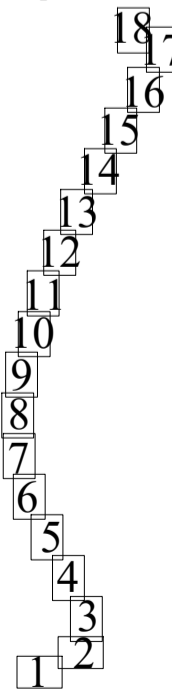


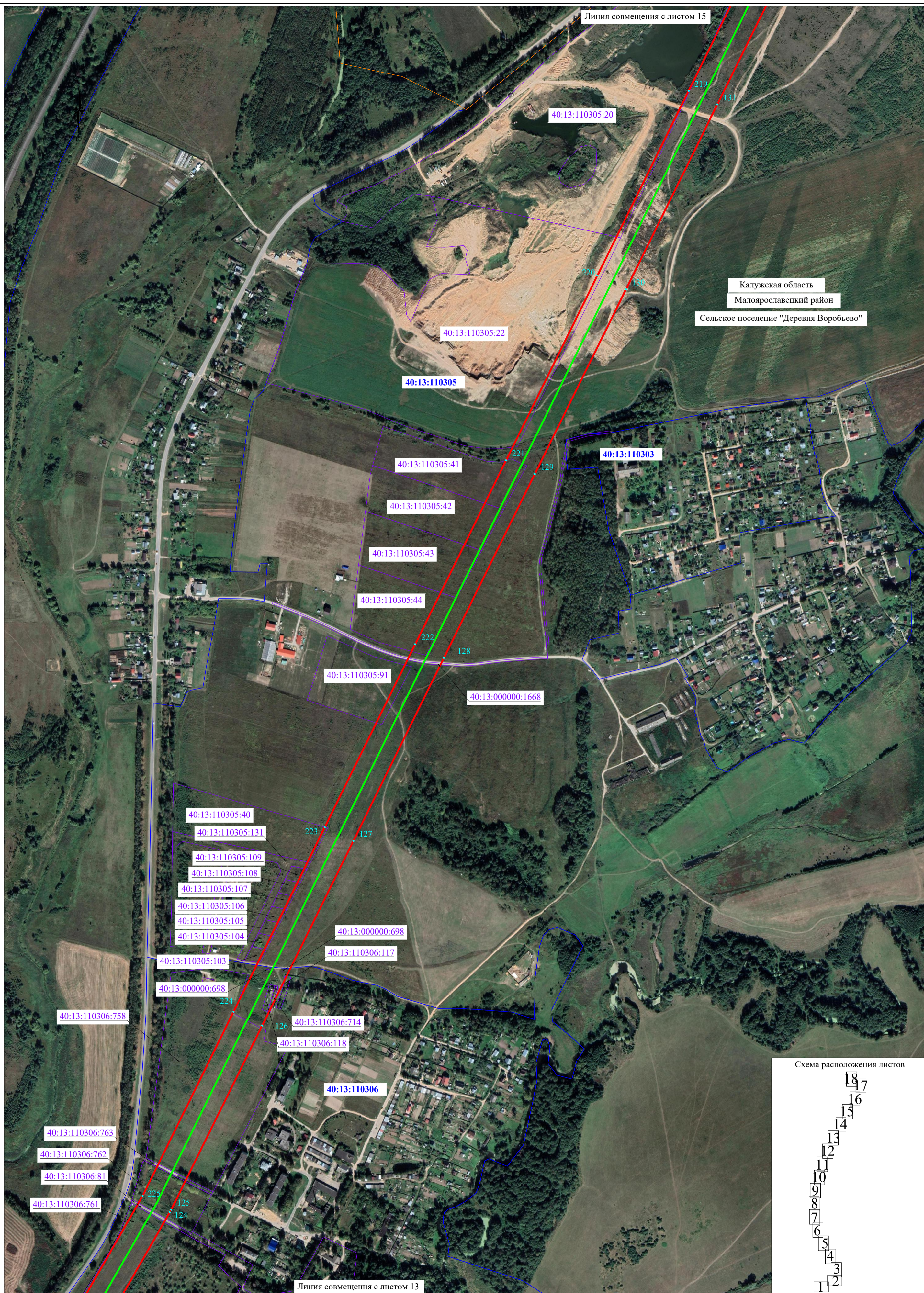
Масштаб 1:5000

Используемые условные знаки и обозначения:

- - проектные границы публичного сервитута
- 1 - характерная точка проектных границ публичного сервитута
- - границы земельных участков, в отношении которых испрашивается публичный сервитут
- - границы кадастровых кварталов, в отношении которых испрашивается публичный сервитут
- - установленные границы муниципального образования
- - установленные границы сельского поселения
- - проектное местоположение инженерного сооружения
- 40:13:110308 - обозначение номера кадастровых кварталов, в отношении которых испрашивается публичный сервитут
- 40:13:110308:37 - обозначение кадастрового номера земельных участков, в отношении которых испрашивается публичный сервитут

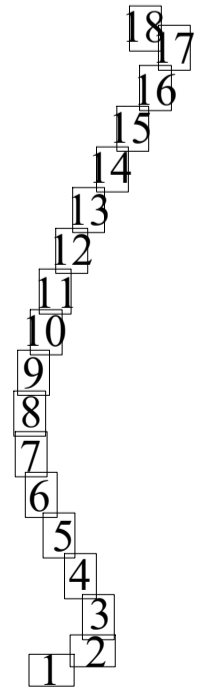
Схема расположения листов





Калужская область
 Малоярославецкий район
 Сельское поселение "Деревня Воробьево"

Схема расположения листов

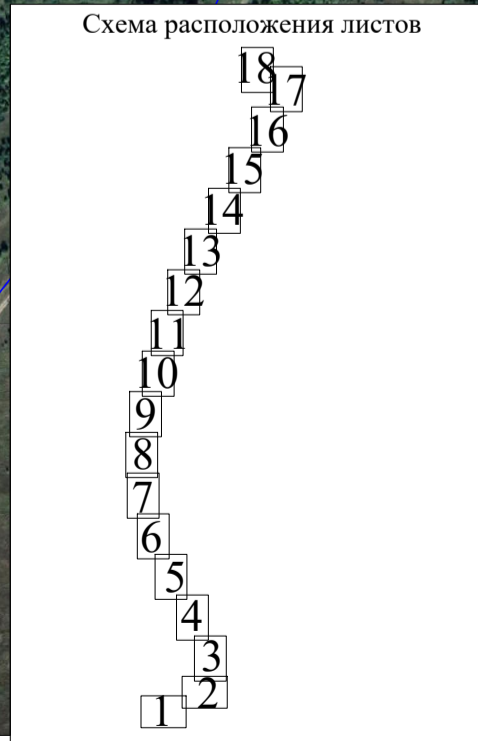
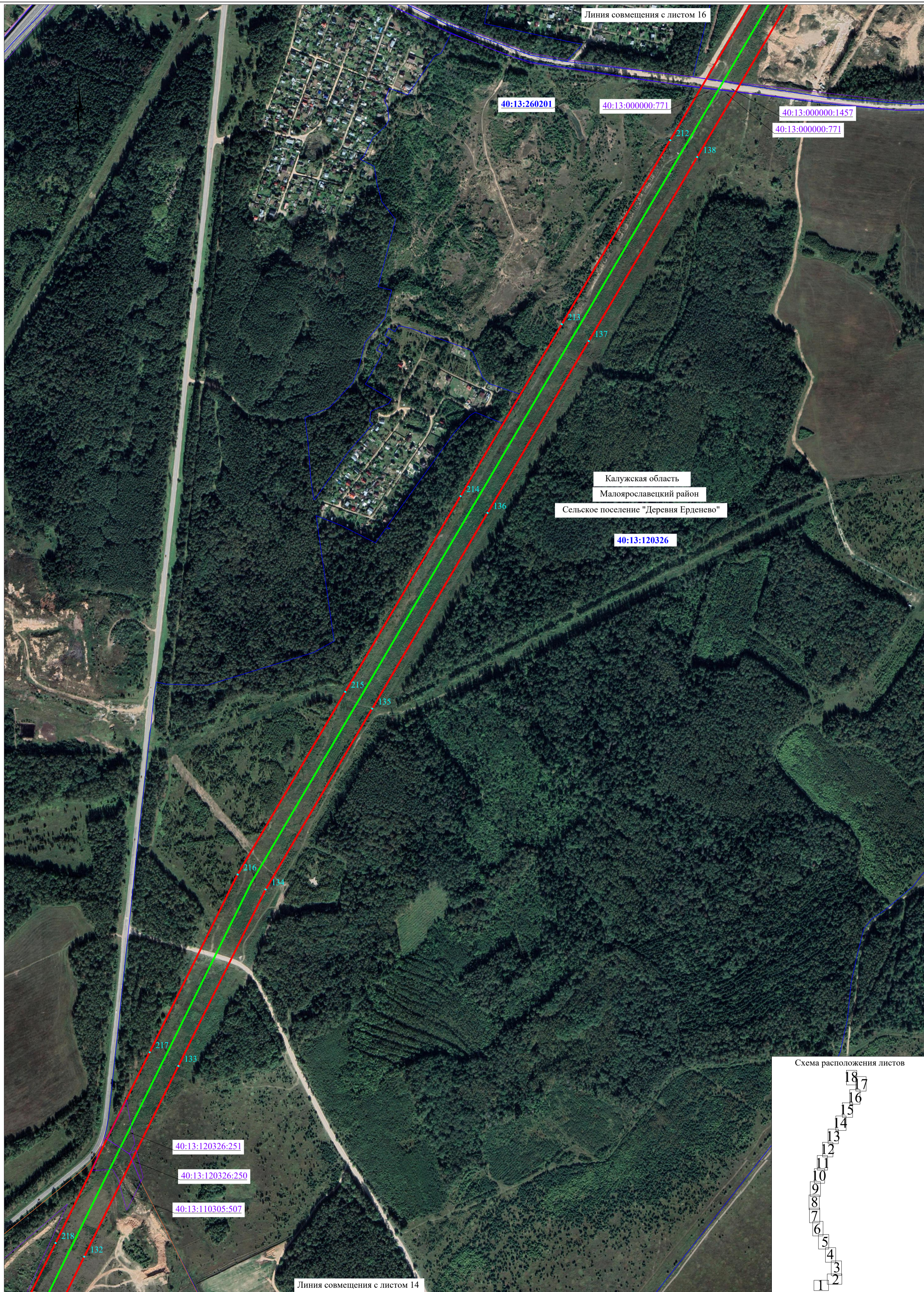


Масштаб 1:5000

Используемые условные знаки и обозначения:

- - проектные границы публичного сервитута
- 1 - характерная точка проектных границ публичного сервитута
- - границы земельных участков, в отношении которых испрашивается публичный сервитут
- - границы кадастровых кварталов, в отношении которых испрашивается публичный сервитут
- - установленные границы муниципального образования
- - установленные границы сельского поселения
- - проектное местоположение инженерного сооружения

40:13:110308 - обозначение номера кадастровых кварталов, в отношении которых испрашивается публичный сервитут
 40:13:110308:37 - обозначение кадастрового номера земельных участков, в отношении которых испрашивается публичный сервитут

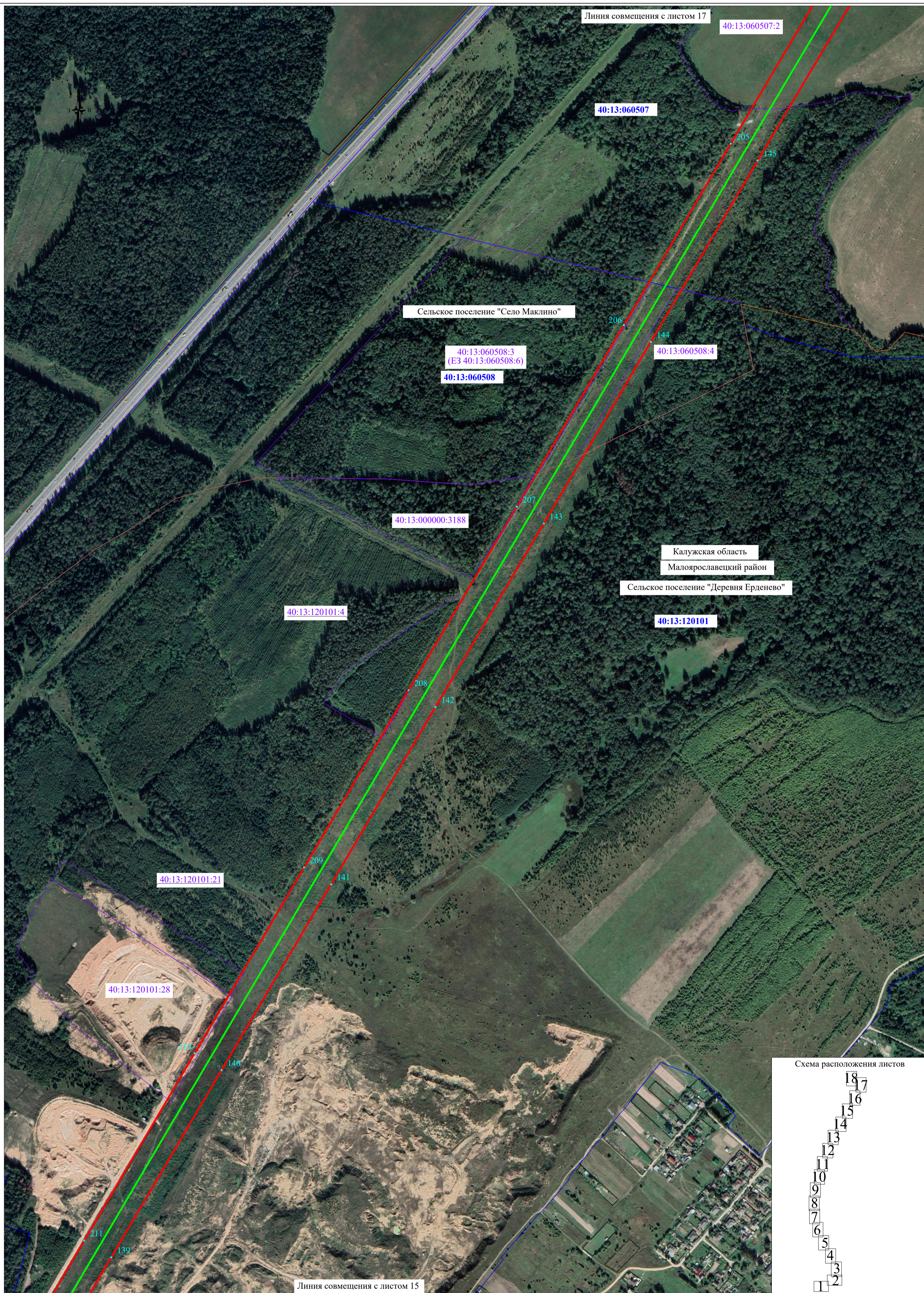


Масштаб 1:5000

Используемые условные знаки и обозначения:

- - проектные границы публичного сервитута
- 1 - характерная точка проектных границ публичного сервитута
- - границы земельных участков, в отношении которых испрашивается публичный сервитут
- - границы кадастровых кварталов, в отношении которых испрашивается публичный сервитут
- - установленные границы муниципального образования
- - установленные границы сельского поселения
- - проектное местоположение инженерного сооружения

40:13:110308 - обозначение номера кадастровых кварталов, в отношении которых испрашивается публичный сервитут
 40:13:110308:37 - обозначение кадастрового номера земельных участков, в отношении которых испрашивается публичный сервитут

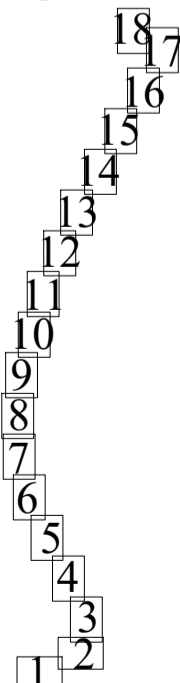


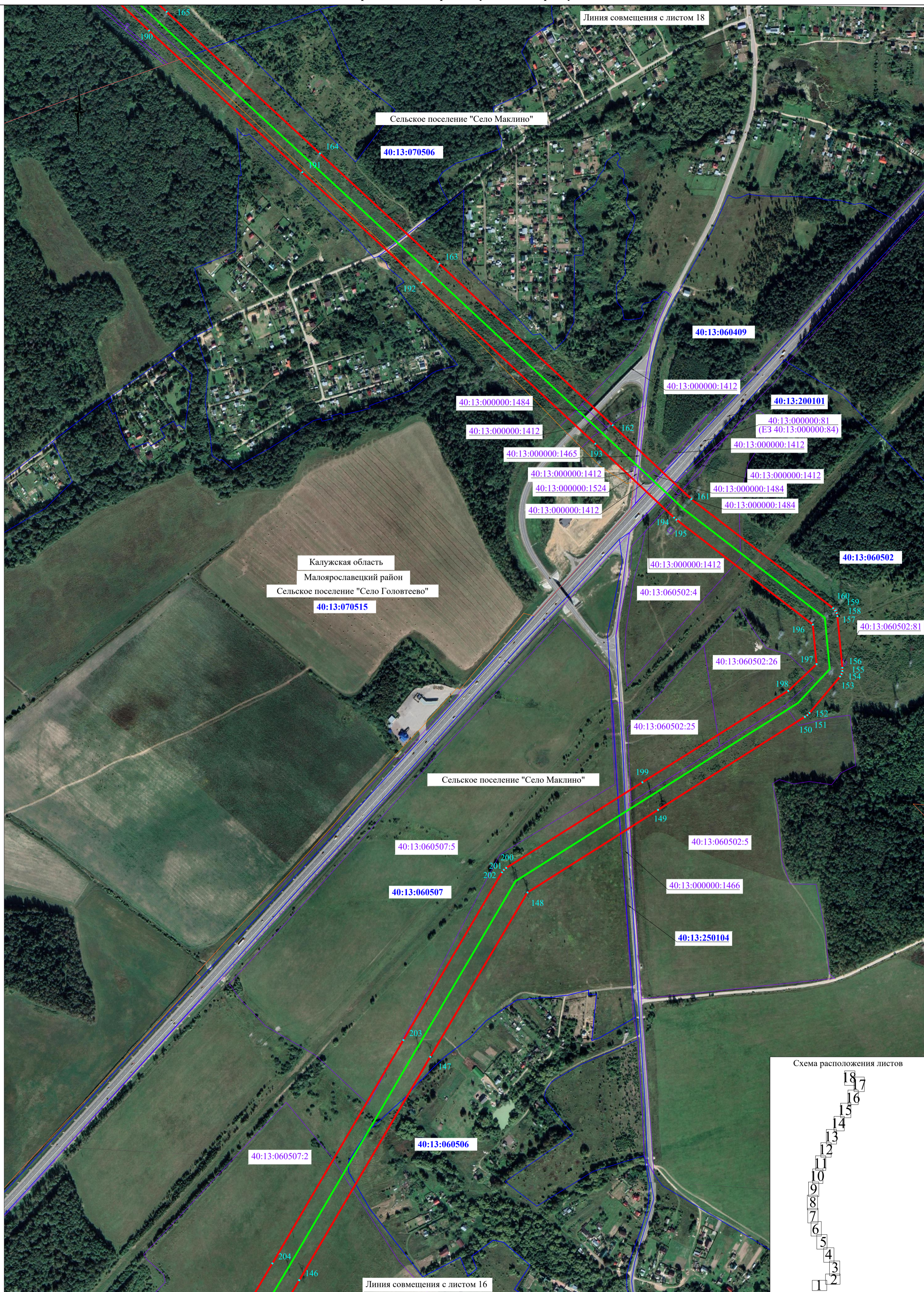
Масштаб 1:5000

Используемые условные знаки и обозначения:

- - проектные границы публично сервитута
 - 1 - характерная точка проектных границ публично сервитута
 - - границы земельных участков, в отношении которых испрашивается публичный сервитут
 - - границы кадастровых кварталов, в отношении которых испрашивается публичный сервитут
 - - установленные границы муниципального образования
 - - установленные границы сельского поселения
 - - проектное местоположение инженерного сооружения
- 40:13:110308 - обозначение номера кадастровых кварталов, в отношении которых испрашивается публичный сервитут
 40:13:110308:37 - обозначение кадастрового номера земельных участков, в отношении которых испрашивается публичный сервитут

Схема расположения листов





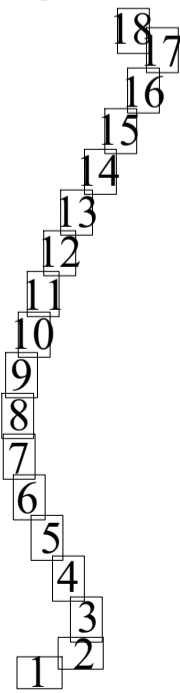
Масштаб 1:5000

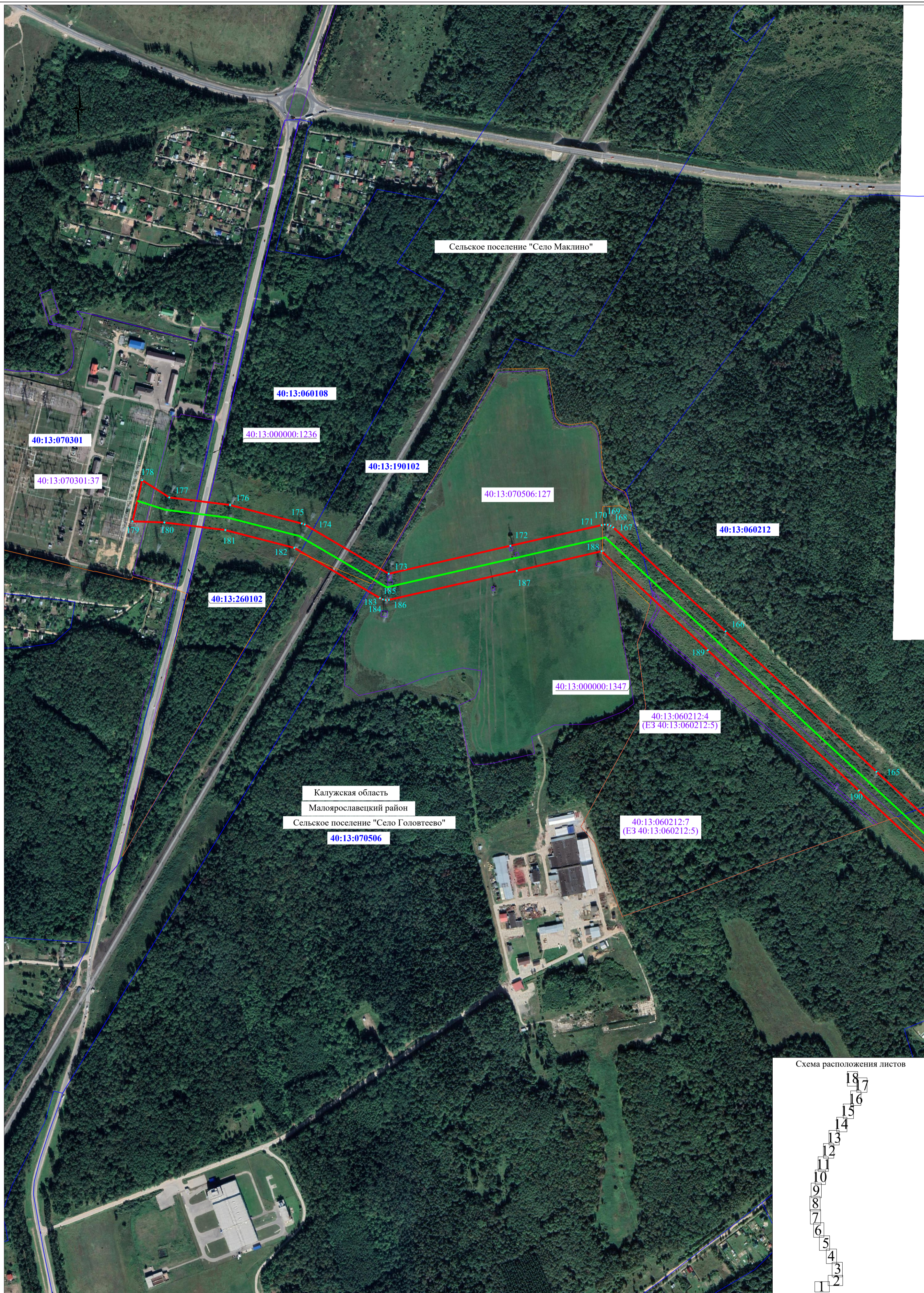
Используемые условные знаки и обозначения:

- - проектные границы публичного сервитута
- 1 - характерная точка проектных границ публичного сервитута
- - границы земельных участков, в отношении которых испрашивается публичный сервитут
- - границы кадастровых кварталов, в отношении которых испрашивается публичный сервитут
- - установленные границы муниципального образования
- - установленные границы сельского поселения
- - проектное местоположение инженерного сооружения

40:13:110308 - обозначение номера кадастровых кварталов, в отношении которых испрашивается публичный сервитут
 40:13:110308:37 - обозначение кадастрового номера земельных участков, в отношении которых испрашивается публичный сервитут

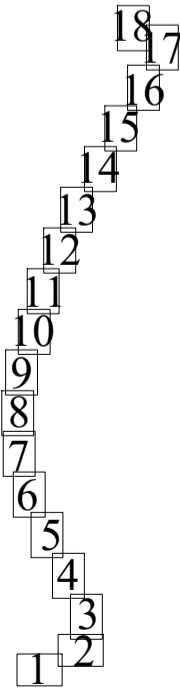
Схема расположения листов





Линия совмещения с листом 17

Схема расположения листов



Масштаб 1:5000

Используемые условные знаки и обозначения:

- - проектные границы публичного сервитута
- 1 - характерная точка проектных границ публичного сервитута
- - границы земельных участков, в отношении которых испрашивается публичный сервитут
- - границы кадастровых кварталов, в отношении которых испрашивается публичный сервитут
- - установленные границы муниципального образования
- - установленные границы сельского поселения
- - проектное местоположение инженерного сооружения

40:13:110308 - обозначение номера кадастровых кварталов, в отношении которых испрашивается публичный сервитут
 40:13:110308:37 - обозначение кадастрового номера земельных участков, в отношении которых испрашивается публичный сервитут