

ООО "НЭП"
ул.Суворова, д.153, к.2, г.Калуга, 248016
ОГРН 1104029000283
ИНН/КПП 4029042530/402901001

**Проект межевания территории
в районе ул.Космонавта Леонова**

**Материалы по обоснованию проекта межевания
территории**

Том 4

Калуга, 2021

САМОРЕГУЛИРУЕМАЯ ОРГАНИЗАЦИЯ

основанная на членстве лиц, осуществляющих подготовку
проектной документации объектов капитального строительства

Некоммерческое Партнерство «Объединение проектных организаций в области строительства

«ПРОЕКТСТРОЙСТАНДАРТ»

Регистрационный номер записи в государственном реестре саморегулируемых организаций СРО-П-121-18012010,
номер реестровой записи 121,

адрес: 125212, г. Москва, Кронштадтский бульвар, д. 7А www.psstandart.ru

СВИДЕТЕЛЬСТВО

о допуске к работам по подготовке проектной документации, которые
оказывают влияние на безопасность объектов капитального строительства

№ СРО-П-121-0142-4029042530-02

г.Москва

«11» ноября 2011г.

Выдано члену саморегулируемой организации:

**Обществу с ограниченной ответственностью
«НЭП»**

ИНН 4029042530

ОГРН 1104029000283

Юридический адрес:
248005, г.Калуга, ул.Суворова, д.153, корп.2

Основание выдачи Свидетельства:
Решение Совета НП «ПроектСтройСтандарт»
Протокол №57 от 11 ноября 2011г.

Настоящим Свидетельством подтверждается допуск к работам, указанным в приложении к настоящему Свидетельству, которые оказывают влияние на безопасность объектов капитального строительства.

Начало действия с «11» ноября 2011г.
Свидетельство без приложения не действительно.
Свидетельство выдано без ограничения срока и территории его действия.
Свидетельство выдано взамен ранее выданного
СРО-П-121-0142-4029042530-01 от 05 февраля 2011г.

Председатель



подпись
М.П.

С.А. Журавлев

0000239 *

ПРИЛОЖЕНИЕ лист 1
к Свидетельству
№ СРО-П-121-0142-4029042530-02
от 11 ноября 2011г. о допуске
к работам по подготовке проектной
документации, которые оказывают
влияние на безопасность объектов
капитального строительства

Виды работ, которые оказывают влияние на безопасность объектов капитального строительства (кроме особо опасных и технически сложных объектов, объектов использования атомной энергии) и о допуске к которым член Некоммерческого Партнерства «Объединение проектных организаций в области строительства «ПроектСтройСтандарт» Общество с ограниченной ответственностью «НЭП» имеет Свидетельство

№	Наименование вида работ
1	1.1. Работы по подготовке генерального плана земельного участка;
2	1.2. Работы по подготовке схемы планировочной организации трассы линейного объекта;
3	1.3. Работы по подготовке схемы планировочной организации полосы отвода линейного сооружения;
4	2. Работы по подготовке архитектурных решений;
5	3. Работы по подготовке конструктивных решений;
6	4.1. Работы по подготовке проектов внутренних инженерных систем отопления, вентиляции, кондиционирования, противодымной вентиляции, теплоснабжения и холодоснабжения;
7	4.2. Работы по подготовке проектов внутренних инженерных систем водоснабжения и канализации;
8	4.5. Работы по подготовке проектов внутренних диспетчеризации, автоматизации и управления инженерными системами;
9	4.6. Работы по подготовке проектов внутренних систем газоснабжения;
10	5.1. Работы по подготовке проектов наружных сетей теплоснабжения и их сооружений;
11	5.2. Работы по подготовке проектов наружных сетей водоснабжения и канализации и их сооружений;
12	5.3. Работы по подготовке проектов наружных сетей электроснабжения до 35 кВ включительно и их сооружений;
13	5.6. Работы по подготовке проектов наружных сетей слаботочных систем;
14	5.7. Работы по подготовке проектов наружных сетей газоснабжения и их сооружений;
15	6.1. Работы по подготовке технологических решений жилых зданий и их комплексов;

0000334 *

к Свидетельству
№ СРО-П-121-0142-4029042530-02
от 11 ноября 2011г. о допуске
к работам по подготовке проектной
документации, которые оказывают
влияние на безопасность объектов
капитального строительства

- | | |
|----|--|
| 16 | 6.2. Работы по подготовке технологических решений общественных зданий и сооружений и их комплексов; |
| 17 | 6.3. Работы по подготовке технологических решений производственных зданий и сооружений и их комплексов; |
| 18 | 6.4. Работы по подготовке технологических решений объектов транспортного назначения и их комплексов; |
| 19 | 6.9. Работы по подготовке технологических решений объектов сбора, обработки, хранения, переработки и утилизации отходов и их комплексов; |
| 20 | 6.12. Работы по подготовке технологических решений объектов очистных сооружений и их комплексов; |
| 21 | 7.1. Инженерно-технические мероприятия по гражданской обороне; |
| 22 | 7.2. Инженерно-технические мероприятия по предупреждению чрезвычайных ситуаций природного и техногенного характера; |
| 23 | 9. Работы по подготовке проектов мероприятий по охране окружающей среды; |
| 24 | 10. Работы по подготовке проектов мероприятий по обеспечению пожарной безопасности; |
| 25 | 11. Работы по подготовке проектов мероприятий по обеспечению доступа маломобильных групп населения; |
| 26 | 12. Работы по обследованию строительных конструкций зданий и сооружений; |
| 27 | 13. Работы по организации подготовки проектной документации, привлекаемым застройщиком или заказчиком на основании договора юридическим лицом или индивидуальным предпринимателем (генеральным проектировщиком). |

Общество с ограниченной ответственностью «НЭП» вправе заключать договоры по осуществлению организации работ по подготовке проектной документации для объектов капитального строительства, стоимость которых по одному договору не превышает 5 000 000 (Пять миллионов) рублей.

Председатель



подпись
М.П.

С.А. Журавлев

0000335 *

Состав проекта межевания территории:

Основная часть проекта межевания территории:

I. Текстовая часть проекта межевания.

II. Чертежи межевания территории:

1. Границы планируемых и существующих элементов планировочной структуры.

2. Красные линии, утвержденные в составе проекта планировки территории. Линии отступа от красных линий в целях определения мест допустимого размещения зданий, строений, сооружений.

3. Границы образуемых земельных участков, условных номеров образуемых земельных участков (1 этап).

4. Границы образуемых земельных участков, условных номеров образуемых земельных участков (2 этап).

Материалы по обоснованию проекта межевания:

Чертежи:

1. Границы существующих земельных участков.

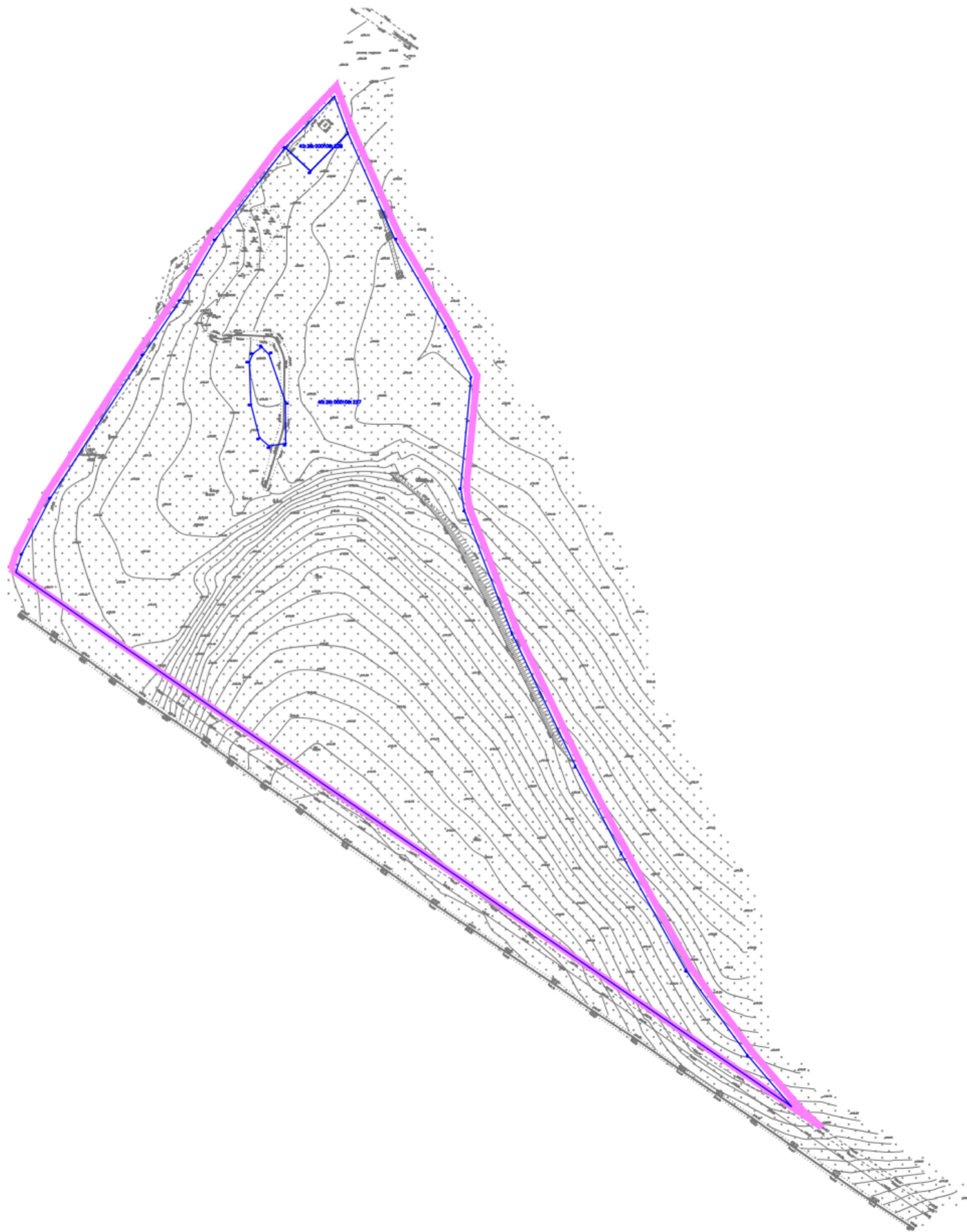
2. Границы зон с особыми условиями использования территорий.

3. Местоположение существующих объектов капитального строительства.

УСЛОВНЫЕ ОБОЗНАЧЕНИЯ

— Граница проекта межевания территории

— Границы существующих земельных участков




Система координат – СК40
Система высот – Балтийская

Проект планировки территории и проект межевания территории					
Проект планировки территории и проект межевания территории в районе ул. Космонавта Леонова					
Изм.	Кол. уч.	Лист	№ док.	Подпись	Дата
ГИП	Пронин			<i>[Signature]</i>	
Разраб.	Паралиенов			<i>[Signature]</i>	
Обоснование проекта межевания территории				Стадия	Лист
				ПМ	1
				Листов	3
Границы существующих земельных участков Масштаб 1:2000				ООО "НЭП"	


Совласовано	
Взам. инж. N	
Погр. и дата	
Инв. N подл.	

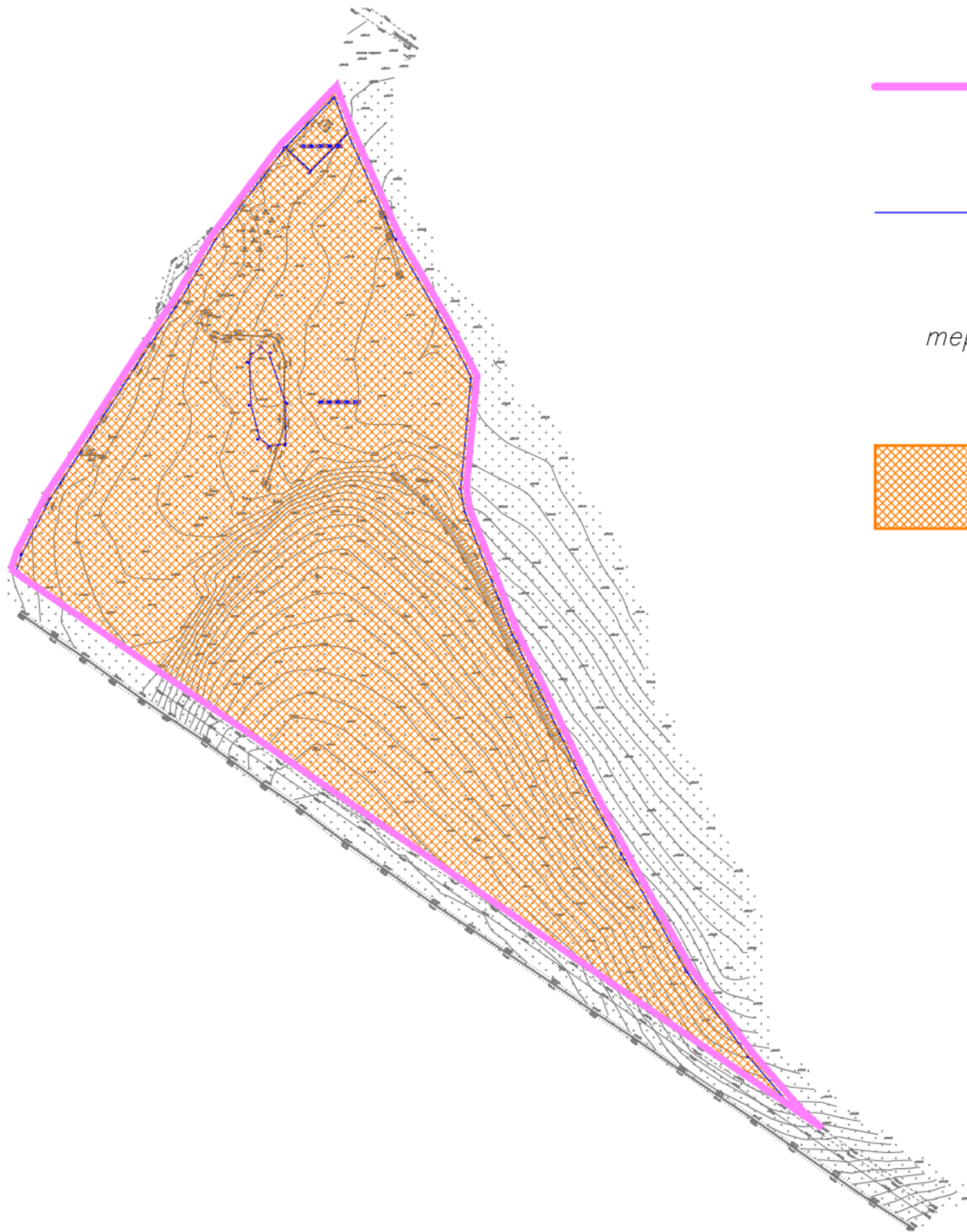
УСЛОВНЫЕ ОБОЗНАЧЕНИЯ

 Граница проекта межевания территории

 Границы земельных участков, сведения о которых внесены в ЕГРН

Границы зон с особыми условиями использования территорий, предусмотренных статьей 105 Земельного кодекса Российской Федерации:

 Границы зоны с особыми условиями использования территории – приаэродромная территория (подзоны 3, 5, 6, 7)



Система координат – СК40
Система высот – Балтийская

Границы зон с особыми условиями использования территории для объектов инженерной инфраструктуры устанавливаются исходя из требований соответствующих нормативных правовых актов, в зависимости от конкретного расположения данных объектов, определяемого на этапе архитектурно-строительного проектирования.

Проект планировки территории и проект межевания территории					
Проект планировки территории и проект межевания территории в районе ул.Космонавта Леонова					
Изм.	Кол.уч.	Лист	№ док.	Подпись	Дата
ГИП	Пронин				
Разраб.	Паралиинов				
Обоснование проекта межевания территории				Стадия	Лист
				ПМ	2
				Листов	3
Границы зон с особыми условиями использования территорий Масштаб 1:2000				ООО "НЭП"	

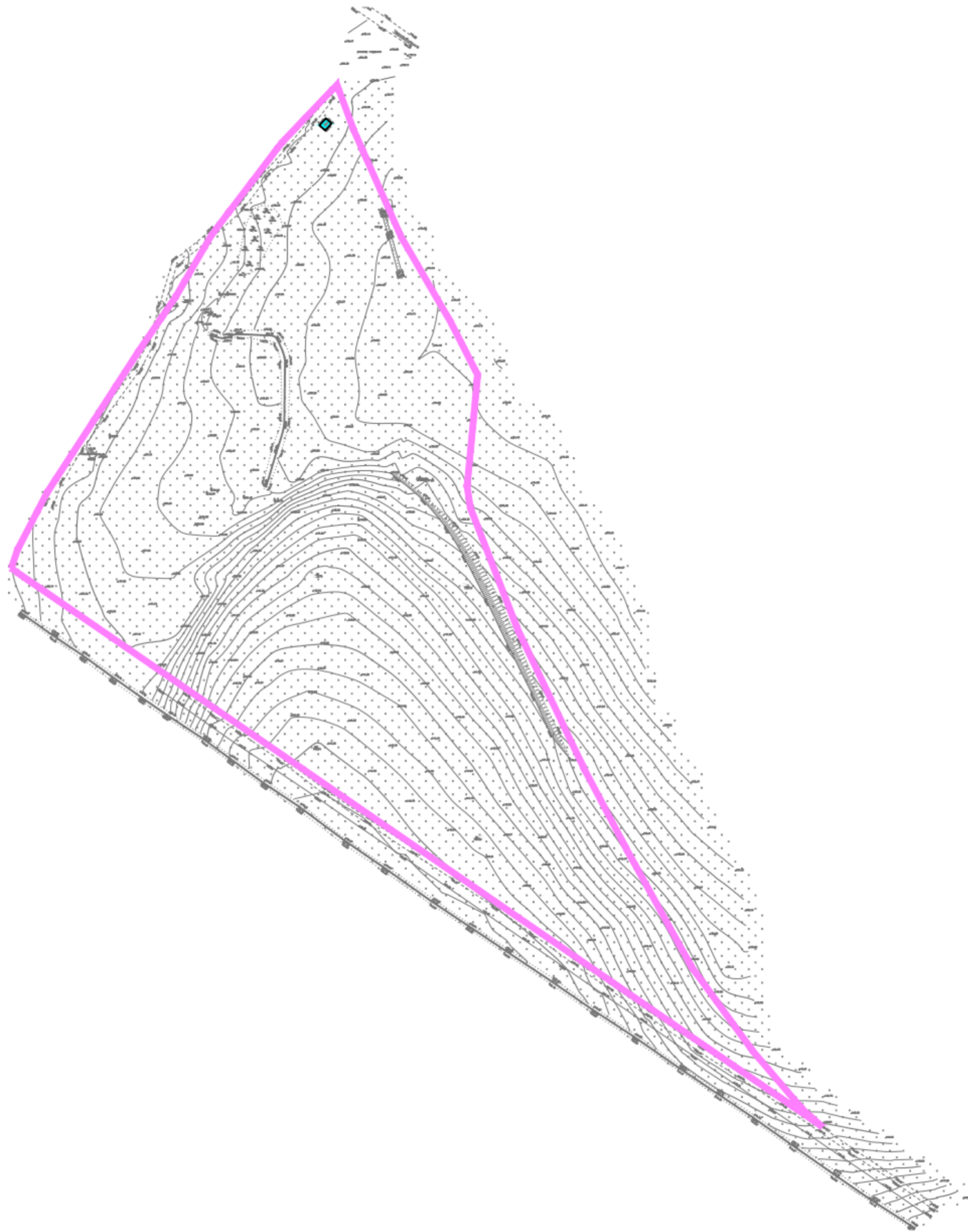
Совласовано	
Взам. инв. N	
Погр. и дата	
Инв. N подл.	

УСЛОВНЫЕ ОБОЗНАЧЕНИЯ

 Граница проекта межевания территории



Существующие объекты капитального строительства в пределах территории проекта межевания



Система координат – СК40
Система высот – Балтийская

Проект планировки территории и проект межевания территории					
Проект планировки территории и проект межевания территории в районе ул. Космонавта Леонова					
Изм.	Кол. уч.	Лист	№ док.	Подпись	Дата
ГИП	Пронин				
Разраб.	Паралиинов				
Обоснование проекта межевания территории				Стадия	Лист
				ПМ	3
Местоположение существующих объектов капитального строительства. Масштаб 1:2000				Листов	3
				ООО "НЭП"	

Копировал

Формат А2

Согласовано	
Взам. инв. N	
Погр. и дата	
Инв. N подл.	