

Выписка из Единого государственного реестра недвижимости об объекте недвижимости

Сведения о характеристиках объекта недвижимости

На основании запроса от 03.02.2021, поступившего на рассмотрение 09.08.2021, сообщаем, что согласно записям Единого государственного реестра недвижимости:

Раздел 1 Лист 1

Земельный участок	
вид объекта недвижимости	
Лист № 1 раздела 1	Всего листов раздела 1: 2
Всего разделов: 4	Всего листов выписки: 5
09.08.2021 г. № КУВИ-002/2021-102636144	
Кадастровый номер:	40:25:000180:903
Номер кадастрового квартала:	40:25:000180
Дата присвоения кадастрового номера:	17.09.2018
Ранее присвоенный государственный учетный номер:	данные отсутствуют
Местоположение:	Местоположение установлено относительно ориентира, расположенного в границах участка. Почтовый адрес ориентира: Калужская область, г. Калуга, район д. Чижевка.
Площадь:	6183 +/- 20
Кадастровая стоимость, руб.:	18569032.92
Кадастровые номера расположенных в пределах земельного участка объектов недвижимости:	данные отсутствуют
Кадастровые номера объектов недвижимости, из которых образован объект недвижимости:	40:25:000180:674
Кадастровые номера образованных объектов недвижимости:	данные отсутствуют
Категория земель:	Земли населенных пунктов
Виды разрешенного использования:	многоэтажная жилая застройка (высотная застройка)
Сведения о кадастровом инженере:	данные отсутствуют
Сведения о лесах, водных объектах и об иных природных объектах, расположенных в пределах земельного участка:	данные отсутствуют
Сведения о том, что земельный участок полностью расположен в границах зоны с особыми условиями использования территории, территории объекта культурного наследия, публичного сервитута:	данные отсутствуют
Сведения о том, что земельный участок расположен в границах особой экономической зоны, территории опережающего социально-экономического развития, зоны территориального развития в Российской Федерации, игровой зоны:	данные отсутствуют

полное наименование должности	подпись	инициалы, фамилия

## Земельный участок

## вид объекта недвижимости

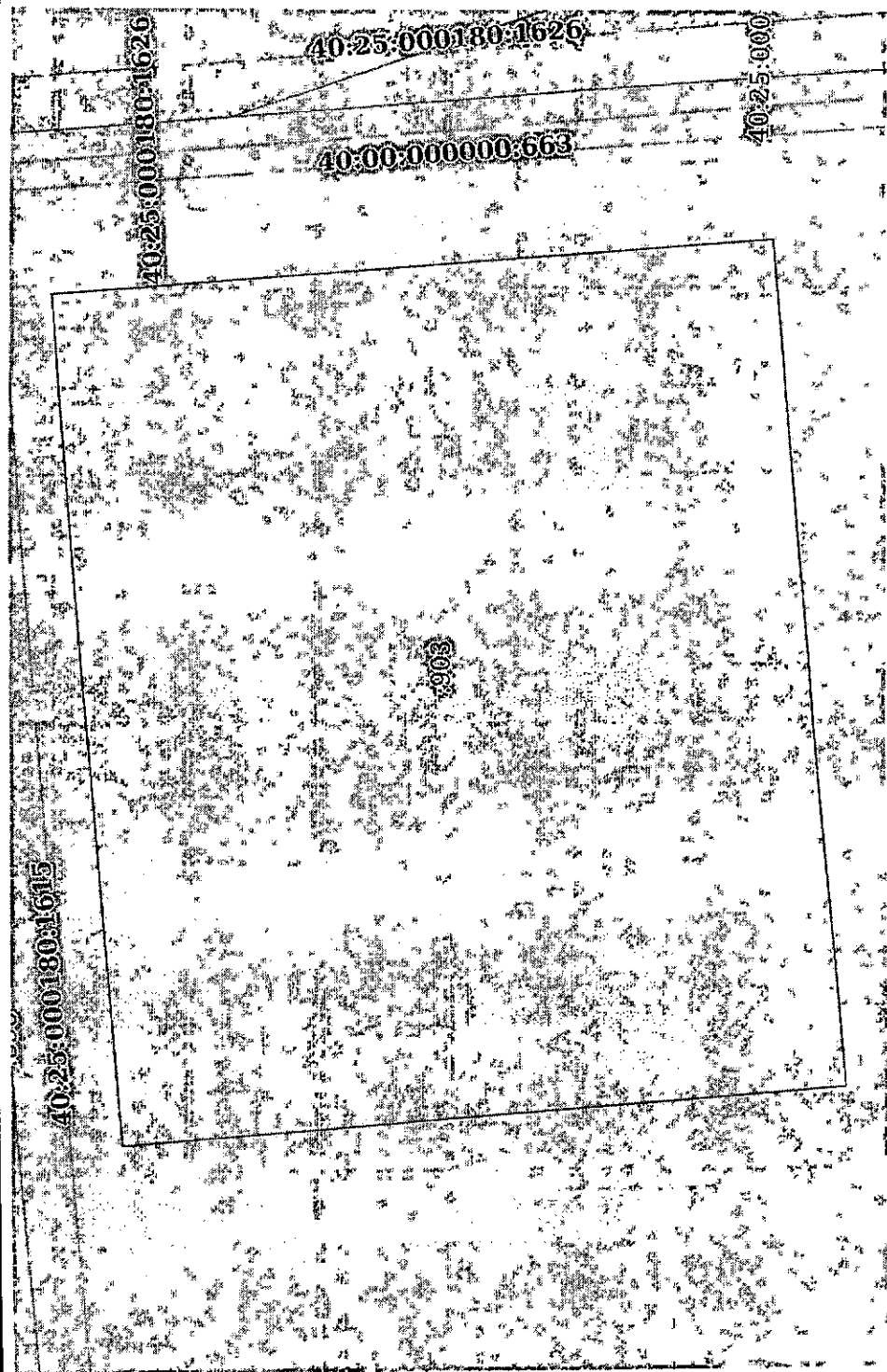
Лист № 2 раздела 1	Всего листов раздела 1: 2	Всего разделов: 4	Всего листов выписки: 5
09.08.2021 г. № КУВИ-002/2021-102636144			
Кадастровый номер: 40:25:000180:903			
Сведения о том, что земельный участок расположен в границах особо охраняемой природной территории, охотничьих угодий, лесничеств:	данные отсутствуют		
Сведения о результатах проведения государственного земельного надзора:	данные отсутствуют		
Сведения о расположении земельного участка в границах территории, в отношении которой утвержден проект межевания территории:	данные отсутствуют		
Условный номер земельного участка:	данные отсутствуют		
Сведения о принятии акта и (или) заключении договора, предусматривающих предоставление в соответствии с земельным законодательством исполнительным органом государственной власти или органом местного самоуправления, находящегося в государственной или муниципальной собственности земельного участка для строительства наемного дома социального использования или наемного дома коммерческого использования:	данные отсутствуют		
Сведения о том, что земельный участок или земельные участки образованы на основании решения об изъятии земельного участка и (или) расположенного на нем объекта недвижимости для государственных или муниципальных нужд:	данные отсутствуют		
Сведения о том, что земельный участок образован из земель или земельного участка, государственная собственность на которые не разграничена:	данные отсутствуют		
Сведения о наличии земельного спора о местоположении границ земельных участков:	данные отсутствуют		
Статус записи об объекте недвижимости:	Сведения об объекте недвижимости имеют статус "актуальные"		
Особые отметки:	Для данного земельного участка обеспечен доступ посредством земельного участка (земельных участков) с кадастровым номером (кадастровыми номерами): 40:25:000180:896. Сведения, необходимые для заполнения разделов: 2 - Сведения о зарегистрированных правах; 4 - Сведения о частях земельного участка, отсутствуют.		
Получатель выписки:	УПРАВЛЕНИЕ АРХИТЕКТУРЫ, ГРАДОСТРОИТЕЛЬСТВА И ЗЕМЕЛЬНЫХ ОТНОШЕНИЙ ГОРОДА КАЛУГИ		

подпись	инициалы, фамилия

Выписка из Единого государственного реестра недвижимости об объекте недвижимости  
Описание местоположения земельного участка

Земельный участок		
вид объекта недвижимости		
Лист № 1 раздела 3	Всего листов раздела 3: 1	Всего разделов: 4
Всего листов выписки: 5		
09.08.2021г. № КУВИ-002/2021-102636144		
Кадастровый номер: 40:25:000180:903		

План (чертеж, схема) земельного участка



Масштаб 1:700

Условные обозначения:

полное наименование должности	подпись	инициалы, фамилия
	М.П.	

Выписка из Единого государственного реестра недвижимости об объекте недвижимости

Описание местоположения земельного участка

Земельный участок	
вид объекта недвижимости	
Лист № 1 раздела 3.1	Всего разделов: 4
Всего листов выписки: 5	
09.08.2021г. № КУВИ-002/2021-102636144	
Кадастровый номер: 40:25:000180:903	

Описание местоположения границ земельного участка					Сведения об адресах правообладателей смежных земельных участков		
№ п/п	Номер точки начальной ая	Дирекционный угол	Горизонтальное проложение, м	Описание закрепления на местности		Кадастровые номера смежных участков	
1	2	3	4	5	6	7	8
1	1.1.1	1.1.2	85°29.8'	86.49	по меже	40:25:000180:896	данные отсутствуют
2	1.1.2	1.1.3	175°23.3'	6.22	по меже	40:25:000180:892	данные отсутствуют
3	1.1.3	1.1.4	175°30.4'	65.23	по меже	40:25:000180:904	данные отсутствуют
4	1.1.4	1.1.5	265°28.7'	86.53	по меже	40:25:000180:900	данные отсутствуют
5	1.1.5	1.1.1	355°31.9'	71.48	по меже	40:25:000180:901	данные отсутствуют

полное наименование должности	подпись	инициалы, фамилия

М.П.

Выписка из Единого государственного реестра недвижимости об объекте недвижимости

Описание местоположения земельного участка

Земельный участок			
вид объекта недвижимости			
Лист № 1 раздела 3.2	Всего листов раздела 3.2: 1	Всего разделов: 4	Всего листов выписки: 5
09.08.2021г. № КУВИ-002/2021-102636144			
Кадастровый номер: 40:25:000180:903			

Сведения о характерных точках границы земельного участка

Система координат СК кадастрового округа			
Номер точки	Координаты, м		Средняя квадратичная погрешность определения координат характерных точек границ земельного участка, м
	X	Y	
1	2	3	5
1	427776.67	1295003.52	0.1
2	427783.46	1295089.74	0.1
3	427777.26	1295090.24	0.1
4	427712.23	1295095.35	0.1
5	427705.41	1295009.09	0.1
6	427776.67	1295003.52	0.1

Система координат СК кадастрового округа

Описание закрепления на местности

4

-

-

-

-

-

-

полное наименование по листу	подпись	инициалы, фамилия
------------------------------	---------	-------------------



РОССИЙСКАЯ ФЕДЕРАЦИЯ  
КАЛУЖСКАЯ ОБЛАСТЬ

## ГОРОДСКАЯ УПРАВА ГОРОДА КАЛУГИ ПОСТАНОВЛЕНИЕ

от 19.08.2021

№ 4462-м

О проведении аукциона на право заключения договора аренды земельного участка с видом разрешенного использования – «многоэтажная жилая застройка (высотная застройка)», цель «строительство» по адресу: г.Калуга, район д.Чижовка

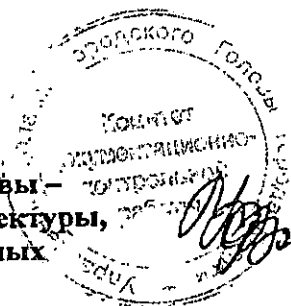
В соответствии с п.1, 3 ст.39.11 Земельного кодекса РФ, в соответствии с Генеральным планом городского округа «Город Калуги», Уставом муниципального образования «Город Калуга», подпунктом 4.1.11 пункта 4.1 распоряжения Городского Головы городского округа «Город Калуга» от 19.07.2007 № 6748-р «О наделении правом подписи» **ПОСТАНОВЛЯЮ:**

1. Провести аукцион на право заключения договора аренды земельного участка из земель населенных пунктов, находящегося в неразграниченной государственной собственности, площадью 6183 кв.м с кадастровым номером 40:25:000180:903, цель использования – строительство, вид разрешенного использования – «многоэтажная жилая застройка (высотная застройка)», местоположение установлено относительно ориентира, расположенного в границах участка. Почтовый адрес ориентира: Калужская область, г.Калуга, район д.Чижовка.

2. Настоящее постановление вступает в силу с момента его принятия.

3. Контроль за исполнением настоящего постановления оставляю за собой.

Заместитель Городского Головы –  
начальник управления архитектуры,  
градостроительства и земельных  
отношений города Калуги



Ю.В. Ковтун



Акционерное общество  
«Газпром газораспределение Калуга»  
(АО «Газпром газораспределение Калуга»)

Филиал в г. Калуге

Заместителю  
начальника Управления  
архитектуры, градостроительных и  
земельных отношений г. Калуги

ул. Инженерная, д. 10, г. Калуга,  
Калужская область, Российская Федерация, 248021  
тел.: +7 (4842) 55-02-34, факс: +7 (4842) 55-02-34  
e-mail: filial.kaluga@kalugaoblgaz.ru

Д.А. Шмакову

ОКПО 03271389, ОГРН 1024001338206, ИНН 4000000015, КПП 402802001

№ 03/5596 № 09 СЕН 2021

на № \_\_\_\_\_ от \_\_\_\_\_

*О возможности использования земельных участков*

**Уважаемый Дмитрий Алексеевич!**

На Ваш запрос о предоставлении информации о возможности подключения к сетям газораспределения объектов капитального строительства с видом разрешенного использования: «многоэтажная жилая застройка (высотная застройка) на земельных участках с к.н.: 40:25:000180:888, 40:25:000180:979, 40:25:000180:872, 40:25:000180:901, 40:25:000180:912, 40:25:000180:977, 40:25:000180:903, 40:25:000180:871, 40:25:000180:908, 40:25:000180:897, 40:25:000180:898, 40:25:000180:887, 40:25:000180:870, 40:25:00180:909, 40:25:00180:914, 40:25:000180:886, 40:25:000180:993 по адресу: г. Калуга, д. Чижовка, филиал АО «Газпром газораспределение Калуга» в г. Калуге сообщает: подключение к сетям газораспределения возможно от газопровода высокого давления Д- 426 мм мкн. Правгород, г. Калуга.

Технологическое присоединение будет осуществляться по Постановлению Правительства № 1314. В случае возможного прохождения газопроводом по землям, принадлежащим иным собственникам на правах собственности или на других законных основаниях, возможно, потребуется получение разрешения, оформленного надлежащим образом.

Срок осуществления мероприятий по подключению, срок действия технических условий, размер платы за подключение определяется в соответствии с Постановлением Правительства РФ от 30.12.2013г. № 1314 и Приказом Министерства конкурентной политики Калужской области от 30.12.2019г. № 548-РК в зависимости от максимального расхода газа и расстояния от газоиспользующего оборудования до сети газораспределения.

Главный инженер

Истс. Н.А. Качелавская  
Тел:55-04-48

А.В. Червяков



# облводоканал

ИНН 4077001552  
Р/счет 40602810100000000052  
ООО банк «Элита» г.Калуга  
к/с 30101810500000000752  
БИК 042908767

РОССИЙСКАЯ ФЕДЕРАЦИЯ  
ГОСУДАРСТВЕННОЕ ПРАВОУЧРЕЖДЕНИЕ  
Калужской обл.  
«КАЛУГА ОБЛВОДОКАНАЛ»

248002, г.Калуга, ул.С.-Щедрина  
тел.: +7 (4842) 57-00-00  
факс: +7 (4842) 72-92-00  
e mail: voda@kalogoblvodokanal.ru

Исх.№ 302 от 23.08.2021  
На исх.№ 8752/06-21 от 11.08.2021

Заместителю начальника управления  
архитектуры, градостроительства и  
земельных отношений города Калуги  
Д.А.Шмакову

«Информационное письмо»

248021, г.Калуга, ул.Московская, д.188  
Тел. 70-11-66 факс 55-11-07

Уважаемый Дмитрий Алексеевич!

Государственное предприятие Калужской области «Калугаоблводоканал» (ГП «Калугаоблводоканал», предприятие) рассмотрев межведомственный запрос на предоставление документов и информации, необходимых для предоставления услуг в рамках межведомственного информационного взаимодействия, согласно ст. 33 Закона № 39-ФЗ «Земельного кодекса РФ» во избежание условий подключения (технологического присоединения) объекта капитального строительства к сетям инженерно-технического обеспечения, предусматривающих предельную свободную мощность существующих сетей максимальной нагрузки и сроки подключения объекта капитального строительства к сетям инженерно-технического обеспечения, о сроке действия технических условий, о порядке подключения (технологического присоединения), при подготовке и организации аукционов земельных участков с кадастровыми номерами: 40:25:000180:888, 40:25:000180:889, 40:25:000180:890, 40:25:000180:891, 40:25:000180:892, 40:25:000180:893, 40:25:000180:894, 40:25:000180:895, 40:25:000180:896, 40:25:000180:897, 40:25:000180:898, 40:25:000180:899, 40:25:000180:900, 40:25:000180:901, 40:25:000180:902, 40:25:000180:903, 40:25:000180:904, 40:25:000180:905, 40:25:000180:906, 40:25:000180:907, 40:25:000180:908, 40:25:000180:909, 40:25:000180:910, 40:25:000180:911, 40:25:000180:912, 40:25:000180:913, 40:25:000180:914, 40:25:000180:915, 40:25:000180:916, 40:25:000180:917, 40:25:000180:918, 40:25:000180:919, 40:25:000180:920, 40:25:000180:921, 40:25:000180:922, 40:25:000180:923, 40:25:000180:924, 40:25:000180:925, 40:25:000180:926, 40:25:000180:927, 40:25:000180:928, 40:25:000180:929, 40:25:000180:930, 40:25:000180:931, 40:25:000180:932, 40:25:000180:933, 40:25:000180:934, 40:25:000180:935, 40:25:000180:936, 40:25:000180:937, 40:25:000180:938, 40:25:000180:939, 40:25:000180:940, 40:25:000180:941, 40:25:000180:942, 40:25:000180:943, 40:25:000180:944, 40:25:000180:945, 40:25:000180:946, 40:25:000180:947, 40:25:000180:948, 40:25:000180:949, 40:25:000180:950, 40:25:000180:951, 40:25:000180:952, 40:25:000180:953, 40:25:000180:954, 40:25:000180:955, 40:25:000180:956, 40:25:000180:957, 40:25:000180:958, 40:25:000180:959, 40:25:000180:960, 40:25:000180:961, 40:25:000180:962, 40:25:000180:963, 40:25:000180:964, 40:25:000180:965, 40:25:000180:966, 40:25:000180:967, 40:25:000180:968, 40:25:000180:969, 40:25:000180:970, 40:25:000180:971, 40:25:000180:972, 40:25:000180:973, 40:25:000180:974, 40:25:000180:975, 40:25:000180:976, 40:25:000180:977, 40:25:000180:978, 40:25:000180:979, 40:25:000180:980, 40:25:000180:981, 40:25:000180:982, 40:25:000180:983, 40:25:000180:984, 40:25:000180:985, 40:25:000180:986, 40:25:000180:987, 40:25:000180:988, 40:25:000180:989, 40:25:000180:990, 40:25:000180:991, 40:25:000180:992, 40:25:000180:993, 40:25:000180:994, 40:25:000180:995, 40:25:000180:996, 40:25:000180:997, 40:25:000180:998, 40:25:000180:999, 40:25:000180:1000, 40:25:000180:1001, 40:25:000180:1002, 40:25:000180:1003, 40:25:000180:1004, 40:25:000180:1005, 40:25:000180:1006, 40:25:000180:1007, 40:25:000180:1008, 40:25:000180:1009, 40:25:000180:1010, 40:25:000180:1011, 40:25:000180:1012, 40:25:000180:1013, 40:25:000180:1014, 40:25:000180:1015, 40:25:000180:1016, 40:25:000180:1017, 40:25:000180:1018, 40:25:000180:1019, 40:25:000180:1020, 40:25:000180:1021, 40:25:000180:1022, 40:25:000180:1023, 40:25:000180:1024, 40:25:000180:1025, 40:25:000180:1026, 40:25:000180:1027, 40:25:000180:1028, 40:25:000180:1029, 40:25:000180:1030, 40:25:000180:1031, 40:25:000180:1032, 40:25:000180:1033, 40:25:000180:1034, 40:25:000180:1035, 40:25:000180:1036, 40:25:000180:1037, 40:25:000180:1038, 40:25:000180:1039, 40:25:000180:1040, 40:25:000180:1041, 40:25:000180:1042, 40:25:000180:1043, 40:25:000180:1044, 40:25:000180:1045, 40:25:000180:1046, 40:25:000180:1047, 40:25:000180:1048, 40:25:000180:1049, 40:25:000180:1050, 40:25:000180:1051, 40:25:000180:1052, 40:25:000180:1053, 40:25:000180:1054, 40:25:000180:1055, 40:25:000180:1056, 40:25:000180:1057, 40:25:000180:1058, 40:25:000180:1059, 40:25:000180:1060, 40:25:000180:1061, 40:25:000180:1062, 40:25:000180:1063, 40:25:000180:1064, 40:25:000180:1065, 40:25:000180:1066, 40:25:000180:1067, 40:25:000180:1068, 40:25:000180:1069, 40:25:000180:1070, 40:25:000180:1071, 40:25:000180:1072, 40:25:000180:1073, 40:25:000180:1074, 40:25:000180:1075, 40:25:000180:1076, 40:25:000180:1077, 40:25:000180:1078, 40:25:000180:1079, 40:25:000180:1080, 40:25:000180:1081, 40:25:000180:1082, 40:25:000180:1083, 40:25:000180:1084, 40:25:000180:1085, 40:25:000180:1086, 40:25:000180:1087, 40:25:000180:1088, 40:25:000180:1089, 40:25:000180:1090, 40:25:000180:1091, 40:25:000180:1092, 40:25:000180:1093, 40:25:000180:1094, 40:25:000180:1095, 40:25:000180:1096, 40:25:000180:1097, 40:25:000180:1098, 40:25:000180:1099, 40:25:000180:1100, 40:25:000180:1101, 40:25:000180:1102, 40:25:000180:1103, 40:25:000180:1104, 40:25:000180:1105, 40:25:000180:1106, 40:25:000180:1107, 40:25:000180:1108, 40:25:000180:1109, 40:25:000180:1110, 40:25:000180:1111, 40:25:000180:1112, 40:25:000180:1113, 40:25:000180:1114, 40:25:000180:1115, 40:25:000180:1116, 40:25:000180:1117, 40:25:000180:1118, 40:25:000180:1119, 40:25:000180:1120, 40:25:000180:1121, 40:25:000180:1122, 40:25:000180:1123, 40:25:000180:1124, 40:25:000180:1125, 40:25:000180:1126, 40:25:000180:1127, 40:25:000180:1128, 40:25:000180:1129, 40:25:000180:1130, 40:25:000180:1131, 40:25:000180:1132, 40:25:000180:1133, 40:25:000180:1134, 40:25:000180:1135, 40:25:000180:1136, 40:25:000180:1137, 40:25:000180:1138, 40:25:000180:1139, 40:25:000180:1140, 40:25:000180:1141, 40:25:000180:1142, 40:25:000180:1143, 40:25:000180:1144, 40:25:000180:1145, 40:25:000180:1146, 40:25:000180:1147, 40:25:000180:1148, 40:25:000180:1149, 40:25:000180:1150, 40:25:000180:1151, 40:25:000180:1152, 40:25:000180:1153, 40:25:000180:1154, 40:25:000180:1155, 40:25:000180:1156, 40:25:000180:1157, 40:25:000180:1158, 40:25:000180:1159, 40:25:000180:1160, 40:25:000180:1161, 40:25:000180:1162, 40:25:000180:1163, 40:25:000180:1164, 40:25:000180:1165, 40:25:000180:1166, 40:25:000180:1167, 40:25:000180:1168, 40:25:000180:1169, 40:25:000180:1170, 40:25:000180:1171, 40:25:000180:1172, 40:25:000180:1173, 40:25:000180:1174, 40:25:000180:1175, 40:25:000180:1176, 40:25:000180:1177, 40:25:000180:1178, 40:25:000180:1179, 40:25:000180:1180, 40:25:000180:1181, 40:25:000180:1182, 40:25:000180:1183, 40:25:000180:1184, 40:25:000180:1185, 40:25:000180:1186, 40:25:000180:1187, 40:25:000180:1188, 40:25:000180:1189, 40:25:000180:1190, 40:25:000180:1191, 40:25:000180:1192, 40:25:000180:1193, 40:25:000180:1194, 40:25:000180:1195, 40:25:000180:1196, 40:25:000180:1197, 40:25:000180:1198, 40:25:000180:1199, 40:25:000180:1200, 40:25:000180:1201, 40:25:000180:1202, 40:25:000180:1203, 40:25:000180:1204, 40:25:000180:1205, 40:25:000180:1206, 40:25:000180:1207, 40:25:000180:1208, 40:25:000180:1209, 40:25:000180:1210, 40:25:000180:1211, 40:25:000180:1212, 40:25:000180:1213, 40:25:000180:1214, 40:25:000180:1215, 40:25:000180:1216, 40:25:000180:1217, 40:25:000180:1218, 40:25:000180:1219, 40:25:000180:1220, 40:25:000180:1221, 40:25:000180:1222, 40:25:000180:1223, 40:25:000180:1224, 40:25:000180:1225, 40:25:000180:1226, 40:25:000180:1227, 40:25:000180:1228, 40:25:000180:1229, 40:25:000180:1230, 40:25:000180:1231, 40:25:000180:1232, 40:25:000180:1233, 40:25:000180:1234, 40:25:000180:1235, 40:25:000180:1236, 40:25:000180:1237, 40:25:000180:1238, 40:25:000180:1239, 40:25:000180:1240, 40:25:000180:1241, 40:25:000180:1242, 40:25:000180:1243, 40:25:000180:1244, 40:25:000180:1245, 40:25:000180:1246, 40:25:000180:1247, 40:25:000180:1248, 40:25:000180:1249, 40:25:000180:1250, 40:25:000180:1251, 40:25:000180:1252, 40:25:000180:1253, 40:25:000180:1254, 40:25:000180:1255, 40:25:000180:1256, 40:25:000180:1257, 40:25:000180:1258, 40:25:000180:1259, 40:25:000180:1260, 40:25:000180:1261, 40:25:000180:1262, 40:25:000180:1263, 40:25:000180:1264, 40:25:000180:1265, 40:25:000180:1266, 40:25:000180:1267, 40:25:000180:1268, 40:25:000180:1269, 40:25:000180:1270, 40:25:000180:1271, 40:25:000180:1272, 40:25:000180:1273, 40:25:000180:1274, 40:25:000180:1275, 40:25:000180:1276, 40:25:000180:1277, 40:25:000180:1278, 40:25:000180:1279, 40:25:000180:1280, 40:25:000180:1281, 40:25:000180:1282, 40:25:000180:1283, 40:25:000180:1284, 40:25:000180:1285, 40:25:000180:1286, 40:25:000180:1287, 40:25:000180:1288, 40:25:000180:1289, 40:25:000180:1290, 40:25:000180:1291, 40:25:000180:1292, 40:25:000180:1293, 40:25:000180:1294, 40:25:000180:1295, 40:25:000180:1296, 40:25:000180:1297, 40:25:000180:1298, 40:25:000180:1299, 40:25:000180:1300, 40:25:000180:1301, 40:25:000180:1302, 40:25:000180:1303, 40:25:000180:1304, 40:25:000180:1305, 40:25:000180:1306, 40:25:000180:1307, 40:25:000180:1308, 40:25:000180:1309, 40:25:000180:1310, 40:25:000180:1311, 40:25:000180:1312, 40:25:000180:1313, 40:25:000180:1314, 40:25:000180:1315, 40:25:000180:1316, 40:25:000180:1317, 40:25:000180:1318, 40:25:000180:1319, 40:25:000180:1320, 40:25:000180:1321, 40:25:000180:1322, 40:25:000180:1323, 40:25:000180:1324, 40:25:000180:1325, 40:25:000180:1326, 40:25:000180:1327, 40:25:000180:1328, 40:25:000180:1329, 40:25:000180:1330, 40:25:000180:1331, 40:25:000180:1332, 40:25:000180:1333, 40:25:000180:1334, 40:25:000180:1335, 40:25:000180:1336, 40:25:000180:1337, 40:25:000180:1338, 40:25:000180:1339, 40:25:000180:1340, 40:25:000180:1341, 40:25:000180:1342, 40:25:000180:1343, 40:25:000180:1344, 40:25:000180:1345, 40:25:000180:1346, 40:25:000180:1347, 40:25:000180:1348, 40:25:000180:1349, 40:25:000180:1350, 40:25:000180:1351, 40:25:000180:1352, 40:25:000180:1353, 40:25:000180:1354, 40:25:000180:1355, 40:25:000180:1356, 40:25:000180:1357, 40:25:000180:1358, 40:25:000180:1359, 40:25:000180:1360, 40:25:000180:1361, 40:25:000180:1362, 40:25:000180:1363, 40:25:000180:1364, 40:25:000180:1365, 40:25:000180:1366, 40:25:000180:1367, 40:25:000180:1368, 40:25:000180:1369, 40:25:000180:1370, 40:25:000180:1371, 40:25:000180:1372, 40:25:000180:1373, 40:25:000180:1374, 40:25:000180:1375, 40:25:000180:1376, 40:25:000180:1377, 40:25:000180:1378, 40:25:000180:1379, 40:25:000180:1380, 40:25:000180:1381, 40:25:000180:1382, 40:25:000180:1383, 40:25:000180:1384, 40:25:000180:1385, 40:25:000180:1386, 40:25:000180:1387, 40:25:000180:1388, 40:25:000180:1389, 40:25:000180:1390, 40:25:000180:1391, 40:25:000180:1392, 40:25:000180:1393, 40:25:000180:1394, 40:25:000180:1395, 40:25:000180:1396, 40:25:000180:1397, 40:25:000180:1398, 40:25:000180:1399, 40:25:000180:1400, 40:25:000180:1401, 40:25:000180:1402, 40:25:000180:1403, 40:25:000180:1404, 40:25:000180:1405, 40:25:000180:1406, 40:25:000180:1407, 40:25:000180:1408, 40:25:000180:1409, 40:25:000180:1410, 40:25:000180:1411, 40:25:000180:1412, 40:25:000180:1413, 40:25:000180:1414, 40:25:000180:1415, 40:25:000180:1416, 40:25:000180:1417, 40:25:000180:1418, 40:25:000180:1419, 40:25:000180:1420, 40:25:000180:1421, 40:25:000180:1422, 40:25:000180:1423, 40:25:000180:1424, 40:25:000180:1425, 40:25:000180:1426, 40:25:000180:1427, 40:25:000180:1428, 40:25:000180:1429, 40:25:000180:1430, 40:25:000180:1431, 40:25:000180:1432, 40:25:000180:1433, 40:25:000180:1434, 40:25:000180:1435, 40:25:000180:1436, 40:25:000180:1437, 40:25:000180:1438, 40:25:000180:1439, 40:25:000180:1440, 40:25:000180:1441, 40:25:000180:1442, 40:25:000180:1443, 40:25:000180:1444, 40:25:000180:1445, 40:25:000180:1446, 40:25:000180:1447, 40:25:000180:1448, 40:25:000180:1449, 40:25:000180:1450, 40:25:000180:1451, 40:25:000180:1452, 40:25:000180:1453, 40:25:000180:1454, 40:25:000180:1455, 40:25:000180:1456, 40:25:000180:1457, 40:25:000180:1458, 40:25:000180:1459, 40:25:000180:1460, 40:25:000180:1461, 40:25:000180:1462, 40:25:000180:1463, 40:25:000180:1464, 40:25:000180:1465, 40:25:000180:1466, 40:25:000180:1467, 40:25:000180:1468, 40:25:000180:1469, 40:25:000180:1470, 40:25:000180:1471, 40:25:000180:1472, 40:25:000180:1473, 40:25:000180:1474, 40:25:000180:1475, 40:25:000180:1476, 40:25:000180:1477, 40:25:000180:1478, 40:25:000180:1479, 40:25:000180:1480, 40:25:000180:1481, 40:25:000180:1482, 40:25:000180:1483, 40:25:000180:1484, 40:25:000180:1485, 40:25:000180:1486, 40:25:000180:1487, 40:25:000180:1488, 40:25:000180:1489, 40:25:000180:1490, 40:25:000180:1491, 40:25:000180:1492, 40:25:000180:1493, 40:25:00018

сети холодного водоснабжения и водоотведения построены и введены в эксплуатацию «Кадугаобводоканал».

Руководствуясь Федеральным законом от 07.12.2011 № 416-ФЗ «О водоснабжении и водоотведении», постановлением Правительства РФ от 13.02.2006 №83 «Об утверждении Правил определения и предоставления технических условий подключения объекта капитального строительства к сетям инженерно-технического обеспечения и Правилам подключения объекта капитального строительства к сетям инженерно-технического обеспечения», постановлением Правительства РФ от 29.07.2013 № 644 «Об утверждении Правил холодного водоснабжения и водоотведения и о внесении изменений в некоторые постановления Правительства Российской Федерации» сообщаем, что выдать повторно технические условия на подключение (технологического присоединения) к централизованным сетям холодного водоснабжения и водоотведения вышеуказанных объектов – не имеем правовых оснований.

Директор производственно-технологического департамента

Е.А.Гвардина

# НЕЗАВИСИМАЯ ОЦЕНКА ИМУЩЕСТВА

## ОТЧЕТ № 05/02-7

### ОБ ОПРЕДЕЛЕНИИ РЫНОЧНОЙ СТОИМОСТИ НАЧАЛЬНОЙ ГОДОВОЙ АРЕНДНОЙ ПЛАТЫ ЗА ЗЕМЕЛЬНЫЙ УЧАСТОК, ПРИ ПРОВЕДЕНИИ АУКЦИОНА НА ПРАВО ЗАКЛЮЧЕНИЯ ДОГОВОРА АРЕНДЫ.

адрес объекта (земельного участка):  
*Калужская область, город Калуга,  
район д. Чижовка.*

**ЗАКАЗЧИК:** *Управление архитектуры, градостроительства и земельных отношений города Калуги.*

**ИСПОЛНИТЕЛЬ:** *ООО «АКТИВ Плюс».*

*дата проведения оценки: 14 июня 2022 года.*

*дата составления отчета: 30 июня 2022 года.*



УТВЕРЖДАЮ:

Директор ООО «АКТИВ Плюс»

Нунсков А. А.

«30» июня 2022 г.

ООО «АКТИВ Плюс»

Заместителю начальника  
управления архитектуры, градостроительства и  
земельных отношений города Калуги  
г-же Ковтун Ю.В.

*Уважаемая Юлия Вадимовна!*

Согласно муниципального контракта № МЗ-2022-01-007964 от 01 февраля 2022 г. оценщики ООО «АКТИВ Плюс» произвели оценку недвижимого имущества (земельного участка), расположенного в городе Калуге и провели определение рыночной стоимости начальной годовой арендной платы за земельный участок находящийся в государственной собственности, при проведении аукциона на право заключения договора аренды.

Проведенные исследования и анализ позволяют сделать следующий вывод, что:

- ✓ итоговая величина рыночной стоимости годовой арендной платы при продаже на торгах права на заключение договора аренды земельного участка, находящегося в государственной собственности (категория земель: земли населенных пунктов, разрешенное использование: многоэтажная жилая застройка (высотная застройка), площадь 6 183 м<sup>2</sup>, адрес: Калужская обл., г. Калуга, район д. Чижовка (кадастровый № 40:26:000180:903)), по состоянию на 14 июня 2022 г. составляет округленно:

**3 596 000 (Три миллиона пятьсот девяносто шесть тысяч) рублей.**

Необходимую информацию и анализ, используемые для оценки стоимости, Вы найдете в соответствующих разделах отчета.

Если у Вас возникнут какие-либо вопросы по оценке или по нашим рассуждениям, пожалуйста, обращайтесь непосредственно к нам.

С уважением,  
Директор ООО «АКТИВ Плюс»  
Член саморегулируемой организации  
оценщиков - «СМАО»  
Пунсков Андрей Александрович  
30 июня 2022 года.  
Контактный телефон: 8-910-916-16-60.  
8 (4842) 53-10-39.  
e-mail: [aktivplus@yandex.ru](mailto:aktivplus@yandex.ru)

