

Градостроительный план земельного участка

№

Р Ф - 4 0 - 2 - 0 1 - 0 - 0 0 - 2 0 2 2 - 1 2 2 5

Градостроительный план земельного участка подготовлен на основании служебной записки отдела оформления земельных участков под строительство и иные цели управления архитектуры, градостроительства и земельных отношений города Калуги, в соответствии с письмом БСУ «Фонд имущества Калужской области» от 19.12.2016 №3401, от 27.06.2022 №1169

о выдаче градостроительного плана земельного участка

(реквизиты заявления правообладателя земельного участка, иного лица в случае, предусмотренном частью 1.1 статьи 57.3 Градостроительного кодекса Российской Федерации с указанием ф.и.о. заявителя – физического лица, либо реквизиты заявления и наименование заявителя – юридического лица о выдаче градостроительного плана земельного участка)

Местонахождение земельного участка

Калужская область

(субъект Российской Федерации)

Городской округ «Город Калуга»

(муниципальный район или городской округ)

(поселение)

Описание границ земельного участка (образуемого земельного участка):

| Обозначение (номер) характерной точки | Перечень координат характерных точек в системе координат, используемой для ведения Единого государственного реестра недвижимости | |
|---------------------------------------|--|------------|
| | X | Y |
| 1 | 430096.71 | 1305783.09 |
| 2 | 430104.64 | 1305798.5 |
| 3 | 430099.51 | 1305801.43 |
| 4 | 430101.99 | 1305806.1 |
| 5 | 430066.89 | 1305825.9 |
| 6 | 430047.24 | 1305791.36 |
| 7 | 430078.29 | 1305784.37 |
| 1 | 430096.71 | 1305783.09 |

Кадастровый номер земельного участка (при наличии) или в случае, предусмотренном частью 1.1 статьи 57.3 Градостроительного кодекса Российской Федерации, условный номер образуемого земельного участка на основании утвержденных проекта межевания территории и (или) схемы расположения земельного участка или земельных участков на кадастровом плане территории:

40:26:000281:406

Площадь земельного участка

1471 кв.м.

Информация о расположенных в границах земельного участка объектах капитального строительства объекты капитального строительства отсутствуют

Информация о границах зоны планируемого размещения объекта капитального строительства в соответствии с утвержденным проектом планировки территории (при наличии) Проект планировки территории не утвержден

| Обозначение (номер) характерной точки | Перечень координат характерных точек в системе координат, используемой для ведения Единого государственного реестра недвижимости | |
|---------------------------------------|--|---|
| | X | Y |
| - | - | - |

Реквизиты проекта планировки территории и (или) проекта межевания территории в случае, если земельный участок расположен в границах территории, в отношении которой утверждены проект планировки территории и (или) проект межевания территории Документация по планировке территории не утверждена

(указывается в случае, если земельный участок расположен в границах территории, в отношении которой утверждены проект планировки территории и (или) проект межевания территории)

Градостроительный план подготовлен Васильевой Е.С., главным специалистом отдела ведения информационной системы обеспечения градостроительной деятельности

(ф.и.о., должность уполномоченного лица, наименование органа)

М.П.
(при наличии)

(подпись)

Васильева Е.С.
(расшифровка подписи)

Дата выдачи

(ДД.ММ.ГГГГ)

07.07.2022

1. Чертеж(и) градостроительного плана земельного участка

Чертеж(и) градостроительного плана земельного участка разработан(ы) на топографической основе в масштабе

1: 1000, выполненной _____ имеющейся в Городской Управе города Калуги, год н/у _____
(дата, наименование организации, подготовившей топографическую основу)

Чертеж (и) градостроительного плана земельного участка разработан(ы)

(дата, наименование организации)

2. Информация о градостроительном регламенте либо требованиях к назначению, параметрам и размещению объекта капитального строительства на земельном участке, на который действие градостроительного регламента не распространяется или для которого градостроительный регламент не устанавливается
Земельный участок расположен в территориальной зоне П-4. Зона производственно-коммунальных объектов IV класса санитарной классификации. Установлен градостроительный регламент.

2.1. Реквизиты акта органа государственной власти субъекта Российской Федерации, органа местного самоуправления, содержащего градостроительный регламент либо реквизиты акта федерального органа государственной власти, органа государственной власти субъекта Российской Федерации, органа местного самоуправления, иной организации, определяющего, в соответствии с федеральными законами, порядок использования земельного участка, на который действие градостроительного регламента не распространяется или для которого градостроительный регламент не устанавливается
Решение Городской Думы города Калуга «Об утверждении Правил землепользования и застройки городского округа «Город Калуга» от 14.12.2011 № 247.

2.2. Информация о видах разрешенного использования земельного участка

| № п/п | Наименование вида разрешенного использования | Код из классификатора |
|--|---|-----------------------|
| Основные виды разрешенного использования земельного участка: | | |
| 1 | Производственная деятельность | 6.0 |
| 2 | Строительная промышленность | 6.6 |
| 3 | Тяжелая промышленность | 6.2 |
| 4 | Хранение и переработка сельскохозяйственной продукции | 1.15 |
| 5 | Обеспечение научной деятельности | 3.9 |
| 6 | Автомобилестроительная промышленность | 6.2.1 |

| | | |
|--|--------------------------------------|--------|
| 7 | Легкая промышленность | 6.3 |
| 8 | Фармацевтическая промышленность | 6.3.1 |
| 9 | Энергетика | 6.7 |
| 10 | Склады | 6.9 |
| 11 | Объекты дорожного сервиса | 4.9.1 |
| 12 | Пищевая промышленность | 6.4 |
| 13 | Связь | 6.8 |
| 14 | Обеспечение внутреннего правопорядка | 8.3 |
| 15 | Хранение автотранспорта | 2.7.1 |
| 16 | Коммунальное обслуживание | 3.1 |
| 17 | Целлюлозно-бумажная промышленность | 6.11 |
| 18 | Научно-производственная деятельность | 6.12 |
| 19 | Недропользование | 6.1 |
| 20 | Деловое управление | 4.1 |
| 21 | Площадки для занятия спортом | 5.1.3 |
| 22 | Приюты для животных | 3.10.2 |
| 23 | Магазины | 4.4 |
| 24 | Улично-дорожная сеть | 12.0.1 |
| 25 | Благоустройство территории | 12.0.2 |
| 26 | Религиозное использование | 3.7 |
| Основные виды разрешенного использования, размещающиеся в соответствии с документацией по планировке территории, при отсутствии норм законодательства, запрещающих их размещение | | |
| 1 | Предпринимательство | 4.0 |
| Условно разрешенные виды использования земельного участка: | | |
| 1 | Предпринимательство | 4.0 |

| | | |
|---|--------------------------------|-----|
| 2 | Бытовое обслуживание | 3.3 |
| 3 | Нефтехимическая промышленность | 6.5 |
| Вспомогательные виды разрешенного использования земельного участка: | | |
| 1 | Коммунальное обслуживание | 3.1 |
| 2 | Транспорт | 7.0 |

2.3. Предельные (минимальные и (или) максимальные) размеры земельного участка и предельные параметры разрешенного строительства, реконструкции объекта капитального строительства, установленные градостроительным регламентом для территориальной зоны, в которой расположен земельный участок:

| Предельные (минимальные и (или) максимальные) размеры земельных участков, в том числе их площадь | | | Минимальные отступы от границ земельного участка в целях определения мест допустимого размещения зданий, строений, сооружений, за пределами которых запрещено строительство зданий, строений, сооружений | Предельное количество этажей и (или) предельная высота зданий, строений, сооружений | Максимальный процент застройки в границах земельного участка, определяемый как отношение суммарной площади земельного участка, которая может быть застроена, ко всей площади земельного участка | Требования к архитектурным решениям объектов капитального строительства, расположенным в границах территории исторического поселения федерального или регионального значения | Иные показатели |
|--|-----------|--------------------------------|--|---|---|--|---|
| 1 | 2 | 3 | 4 | 5 | 6 | 7 | 8 |
| Длина, м | Ширина, м | Площадь, м ² или га | | | | | |
| Основные виды разрешенного использования | | | | | | | |
| Производственная деятельность | | | | | | | |
| - | - | 1000/2000000 | 6 | 15 | 80 | | В соответствии с разделом 1 ст.20 Правил землепользования и застройки МО «Город Калуга» |
| Строительная промышленность | | | | | | | |
| - | - | 1000/2000000 | 6 | 15 | 80 | | |
| Тяжелая промышленность | | | | | | | |
| - | - | 1000/2000000 | 6 | 15 | 80 | | |
| Хранение и переработка сельскохозяйственной продукции | | | | | | | |
| - | - | 1000/2000000 | 6 | 15 | 80 | | |
| Автомобилестроительная промышленность | | | | | | | |
| - | - | 1000/2000000 | 6 | 15 | 80 | | |
| Лёгкая промышленность | | | | | | | |
| - | - | 1000/2000000 | 6 | 15 | 80 | | |
| Фармацевтическая промышленность | | | | | | | |
| - | - | 1000/2000000 | 6 | 15 | 80 | | |
| Склад | | | | | | | |
| - | - | 1000/20000 | 6 | 4 | 70 | | |
| Объекты дорожного сервиса | | | | | | | |
| - | - | 300/1000 | 3 | 6 | 50 | | |
| Пищевая промышленность | | | | | | | |
| - | - | 1000/2000000 | 6 | 15 | 80 | | |
| Обеспечение внутреннего правопорядка | | | | | | | |
| - | - | 300/1000 | 3 | 4 | 80 | | |
| Хранение автотранспорта | | | | | | | |

2.5. Предельные параметры разрешенного строительства, реконструкции объекта капитального строительства, установленные положением об особо охраняемых природных территориях, в случае выдачи градостроительного плана земельного участка в отношении земельного участка, расположенного в границах особо охраняемой природной территории:

| Причины отнесения земельного участка к виду земельного участка для которого градостроительный регламент не устанавливается | Реквизиты Положения об особо охраняемой природной территории | Реквизиты утвержденной документации по планировке территории | Зонирование особо охраняемой природной территории (да/нет) | | | | | | | | |
|--|--|--|--|--|---|---|---|---|---|---|---|
| | | | Функциональная зона | Виды разрешенного использования земельного участка | | Требования к параметрам объекта капитального строительства | | | Требования к размещению объектов капитального строительства | | |
| | | | | Основные виды разрешенного использования | Вспомогательные виды разрешенного использования | Предельное количество этажей и (или) предельная высота зданий, строений, сооружений | Максимальный процент застройки в границах земельного участка, определяемый как отношение суммарной площади земельного участка, которая может быть застроена, ко всей площади земельного участка | Иные требования к параметрам объекта капитального строительства | Минимальны отступы от границ земельного участка в целях определения мест допустимого размещения зданий, строений, сооружений, за пределами которых запрещено строительство зданий, строений, сооружений | Иные требования к размещению объектов в капитальном строительстве | |
| 1 | 2 | 3 | 4 | 5 | 6 | 7 | 8 | 9 | 10 | 11 | |
| - | - | - | - | - | - | - | - | - | - | - | - |

3. Информация о расположенных в границах земельного участка объектах капитального строительства и объектах культурного наследия

3.1. Объекты капитального строительства

№ _____, _____ Не имеется _____,
 (согласно чертежу(ам) градостроительного плана) (назначение объекта капитального строительства, этажность, высотность, общая площадь, площадь застройки)
 инвентаризационный или кадастровый номер:

3.2. Объекты, включенные в единый государственный реестр объектов культурного наследия (памятников истории и культуры) народов Российской Федерации

№ _____, _____ информация отсутствует _____,
 (согласно чертежу(ам) градостроительного плана) (назначение объекта культурного наследия, общая площадь, площадь застройки)

(наименование органа государственной власти, принявшего решение о включении выявленного объекта культурного наследия в реестр, реквизиты этого решения)

регистрационный номер в реестре _____ от _____ (дата)

4. Информация о расчетных показателях минимально допустимого уровня обеспеченности территории объектами коммунальной, транспортной, социальной инфраструктур и расчетных показателях максимально допустимого уровня территориальной доступности указанных объектов для населения в случае, если земельный участок расположен в границах территории, в отношении которой предусматривается осуществление деятельности по комплексному и устойчивому развитию территории:

| Информация о расчетных показателях минимально допустимого уровня обеспеченности территории | | | | | | | | |
|---|-------------------|----------------------|-------------------------------------|-------------------|----------------------|-----------------------------------|-------------------|----------------------|
| Объекты коммунальной инфраструктуры | | | Объекты транспортной инфраструктуры | | | Объекты социальной инфраструктуры | | |
| Наименование вида объекта | Единица измерения | Расчетный показатель | Наименование вида объекта | Единица измерения | Расчетный показатель | Наименование вида объекта | Единица измерения | Расчетный показатель |
| 1 | 2 | 3 | 4 | 5 | 6 | 7 | 8 | 9 |
| - | - | - | - | - | - | - | - | - |
| Информация о расчетных показателях максимально допустимого уровня территориальной доступности | | | | | | | | |
| Наименование вида объекта | Единица измерения | Расчетный показатель | Наименование вида объекта | Единица измерения | Расчетный показатель | Наименование вида объекта | Единица измерения | Расчетный показатель |
| 1 | 2 | 3 | 4 | 5 | 6 | 7 | 8 | 9 |
| - | - | - | - | - | - | - | - | - |

5. Информация об ограничениях использования земельного участка, в том числе, если земельный участок полностью или частично расположен в границах зон с особыми условиями использования территорий:

- земельный участок полностью расположен в границах зоны с особыми условиями использования территории -- в приаэродромной территории аэродрома гражданской авиации Калуга (Грабцево), Подзона 3, Подзона 5, Подзона 6, Подзона 7. Площадь земельного участка, покрываемая зоной составляет 1471 кв.м. Содержание ограничений использования земельного участка установлено в соответствии с Приказом Министерства транспорта РФ Федерального агентства воздушного транспорта (РОСАВИАЦИЯ) от 03.04.2019 № 249-п.

- земельный участок полностью расположен в границах зон с особыми условиями использования территории -- в расчетной санитарно-защитная зона для промплощадки №2 ОАО «Калужский турбинный завод», реестровый номер границы: 40:26-6.370. Площадь земельного участка, покрываемая данной зоной составляет 1471 кв.м. Содержание ограничений использования земельного участка, расположенного в границах зоны, установлено в соответствии с САНПИН 2.2.1/2.1.1.1200-03, постановлением Правительства Российской Федерации «Об утверждении Правил установления санитарно-защитных зон и использования земельных участков, расположенных в границах санитарно-защитных зон» от 03.03.2018 № 222; проектом Санитарно-Защитной зоны от 30.07.2019 № б/н, экспертное заключение Федерального бюджетного учреждения здравоохранения «Центр гигиены и эпидемиологии в Калужской области» от 18.09.2019 № 1879, описанием местоположения границ зоны с особыми условиями использования территории ООО «АТЛАС-КАЛУГА» от 01.10.2019 № б/н, решением Управления федеральной службы по надзору в сфере защиты прав потребителей и благополучия человека по Калужской области об установлении размера СЗЗ от 16.10.2019 № 40-СЗЗ-123-2019-40.

- земельный участок полностью расположен в границах зоны с особыми условиями использования - охранной зоне объектов электроэнергетики. Площадь земельного участка, покрываемая охранной зоной объектов электроэнергетики составляет 1471 кв.м. Содержание ограничений использования земельного участка частично расположенного в границах зоны установлено в соответствии с Постановлением Правительства РФ от 24 февраля 2009 г. N 160 «О порядке установления охранных зон объектов электросетевого хозяйства и особых условий использования земельных участков, расположенных в границах таких зон».

- земельный участок частично расположен в границах зоны с особыми условиями использования - охранной зоне объектов электроэнергетики, реестровый номер границы: 40:00-6.144. Площадь земельного участка, покрываемая охранной зоной объектов электроэнергетики, реестровый номер границы: 40:00-6.144 составляет 41 кв.м. Содержание ограничений использования земельного участка частично расположенного в границах зоны установлено в соответствии с Постановлением Правительства РФ от 24 февраля 2009 г. N 160 «О порядке установления охранных зон объектов электросетевого хозяйства и особых условий использования земельных участков, расположенных в границах таких зон», справкой ПАО «МРСК Центра и Приволжья» от 20.02.2016 № 063/1686, поручением ФГБУ «ФКП Росреестра» по верификации сведений о ЗОУИТ от 14.10.2016 № 11-2647/16.

6. Информация о границах зон с особыми условиями использования территорий, если земельный участок полностью или частично расположен в границах таких зон:

| | |
|---|--|
| Наименование зоны с особыми условиями использования | Перечень координат характерных точек в системе координат, используемой для ведения Единого государственного реестра недвижимости |
|---|--|

| объекта, в отношении которого установлена такая зона | (номер) характерной точки | | |
|--|---------------------------|-----------|------------|
| 1 | 2 | 3 | 4 |
| Приаэродромная территория аэродрома гражданской авиации Калуга (Грабцево), Подзона 3, Подзона 5, Подзона 6, Подзона 7 | - | - | - |
| Охранная зона объектов электроэнергетики | - | - | - |
| Охранная зона объектов электроэнергетики, реестровый номер границы: 40:00-6.144 | 1 | 430051.85 | 1305799.46 |
| | 2 | 430047.24 | 1305791.36 |
| | 3 | 430056.13 | 1305789.36 |
| | 1 | 430051.85 | 1305799.46 |
| Расчетная санитарно-защитная зона для промплощадки №2 ОАО «Калужский турбинный завод», реестровый номер границы: 40:26-6.370 | 1 | 430096.71 | 1305783.09 |
| | 2 | 430104.64 | 1305798.5 |
| | 3 | 430099.51 | 1305801.43 |
| | 4 | 430101.99 | 1305806.1 |
| | 5 | 430066.89 | 1305825.9 |
| | 6 | 430047.24 | 1305791.36 |
| | 7 | 430078.29 | 1305784.37 |
| | 1 | 430096.71 | 1305783.09 |

7. Информация о границах зон действия публичных сервитутов информация отсутствует

| Обозначение (номер) характерной точки | Перечень координат характерных точек в системе координат, используемой для ведения Единого государственного реестра недвижимости | |
|---------------------------------------|--|---|
| | X | Y |
| - | - | - |

8. Номер и (или) наименование элемента планировочной структуры, в границах которого расположен земельный участок -

9. Информация о возможности подключения (технологического присоединения) объектов капитального строительства к сетям инженерно-технического обеспечения (за исключением сетей электроснабжения), определяемая с учетом программ комплексного развития систем коммунальной инфраструктуры поселения, муниципального округа, городского округа (при их наличии), в состав которой входят сведения о максимальной нагрузке в возможных точках подключения (технологического присоединения) к таким сетям, а также сведения об организации, представившей данную информацию

Информация отсутствует

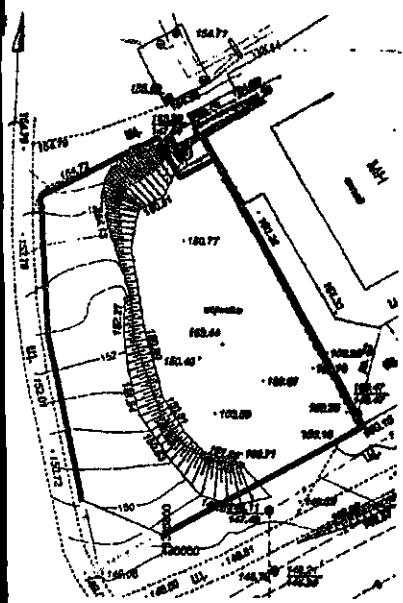
10. Реквизиты нормативных правовых актов субъекта Российской Федерации, муниципальных правовых актов, устанавливающих требования к благоустройству территории
Постановление Городского Головы городского округа «Город Калуга» от 04.08.2006 №204-п.

11. Информация о красных линиях: информация отсутствует

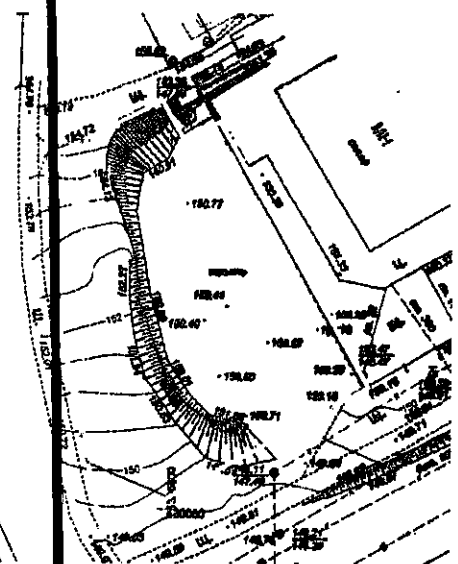
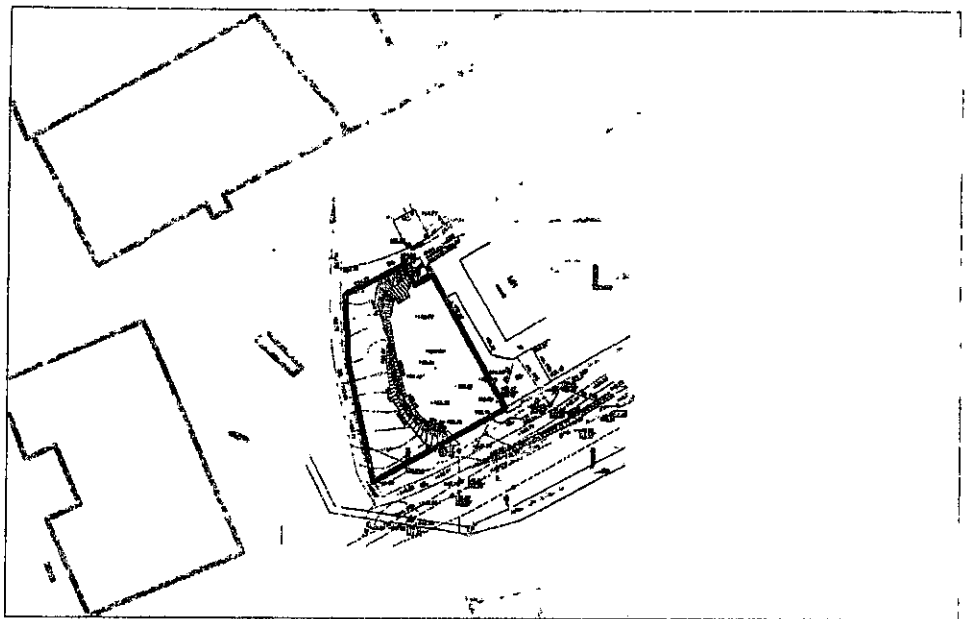
| Обозначение (номер) характерной точки | Перечень координат характерных точек в системе координат, используемой для ведения Единого государственного реестра недвижимости | |
|---------------------------------------|--|---|
| | X | Y |
| - | - | - |

Приложение (в случае, указанном в части 3.1 статьи 57.3 Градостроительного кодекса Российской Федерации).

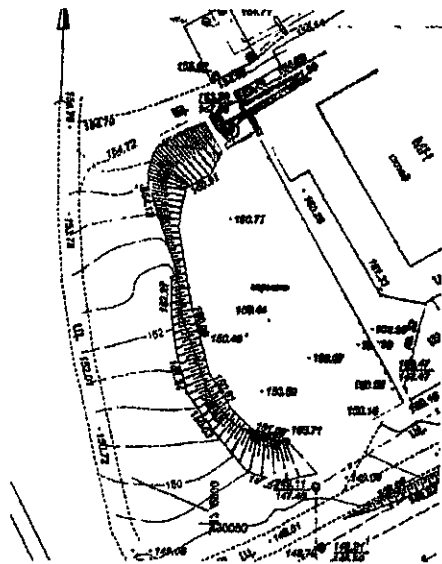
Ситуационный план
М 1:2000



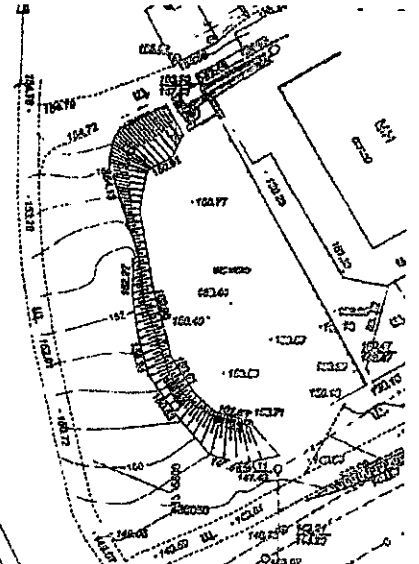
Охранная зона объектов электроэнергетики
Регистровый номер границы: 40:00-Б.144



Охранная зона объектов электроэнергетики



Природоохранная территория аэродрома
гражданской авиации Калуга (Трабцево),
Подзона 3, Подзона 5, Подзона 6, Подзона 7.



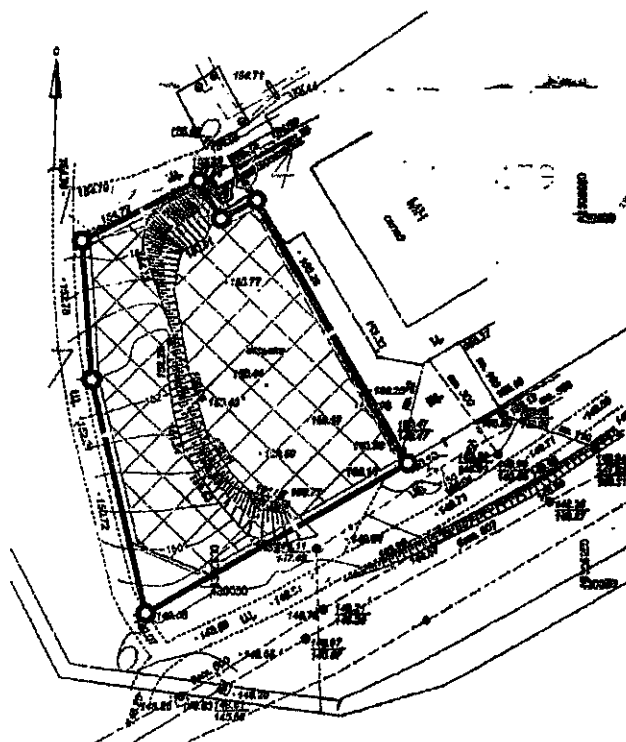
Расчетная санитарно-защитная зона для промплощадки N2
ОАО Калужский турбинный завод
Регистровый номер границы: 40:26-Б.370

М 1:1000

| | | | | | | | | |
|------------|----------------|-------|--------------------|------|---|--------|------|------|
| | | | | | Чертеж градостроительного плана земельного участка по адресу: Калужская область, г. Калуга, ул. Турбостроителей. | | | |
| Изм. к.уч. | лист. | Подк. | Подпись | Дата | Площадь земельного участка - 1471 кв.м. | стадия | лист | лист |
| Исп. | Васильева Е.С. | | <i>[Signature]</i> | | | | | |
| | | | | | Масштаб 1:1000 | | | |
| | | | | | Управление архитектуры, градостроительства и земельных отношений города Калуги | | | |


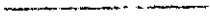


Постановление
«О порядке
государственного
регистрации
земельных
дел»

Чертеж градостроительного плана земельного участка



Чертеж градостроительного плана земельного участка
разработан на топографической основе имеющейся
в Городской Управе города Калуги, год н/у.

Условные обозначения:

-  Граница земельного участка
 -  Граница смежно расположенных земельных участков
 -  Характерные точки границ земельного участка
 -  Границы, в пределах которых разрешается строительство объектов капитального строительства*
- Минимальные отступы
от границ участка земельного участка, в пределах
которых разрешается строительство объектов
капитального строительства, в метрах

Границы зон с особыми условиями
использования территории