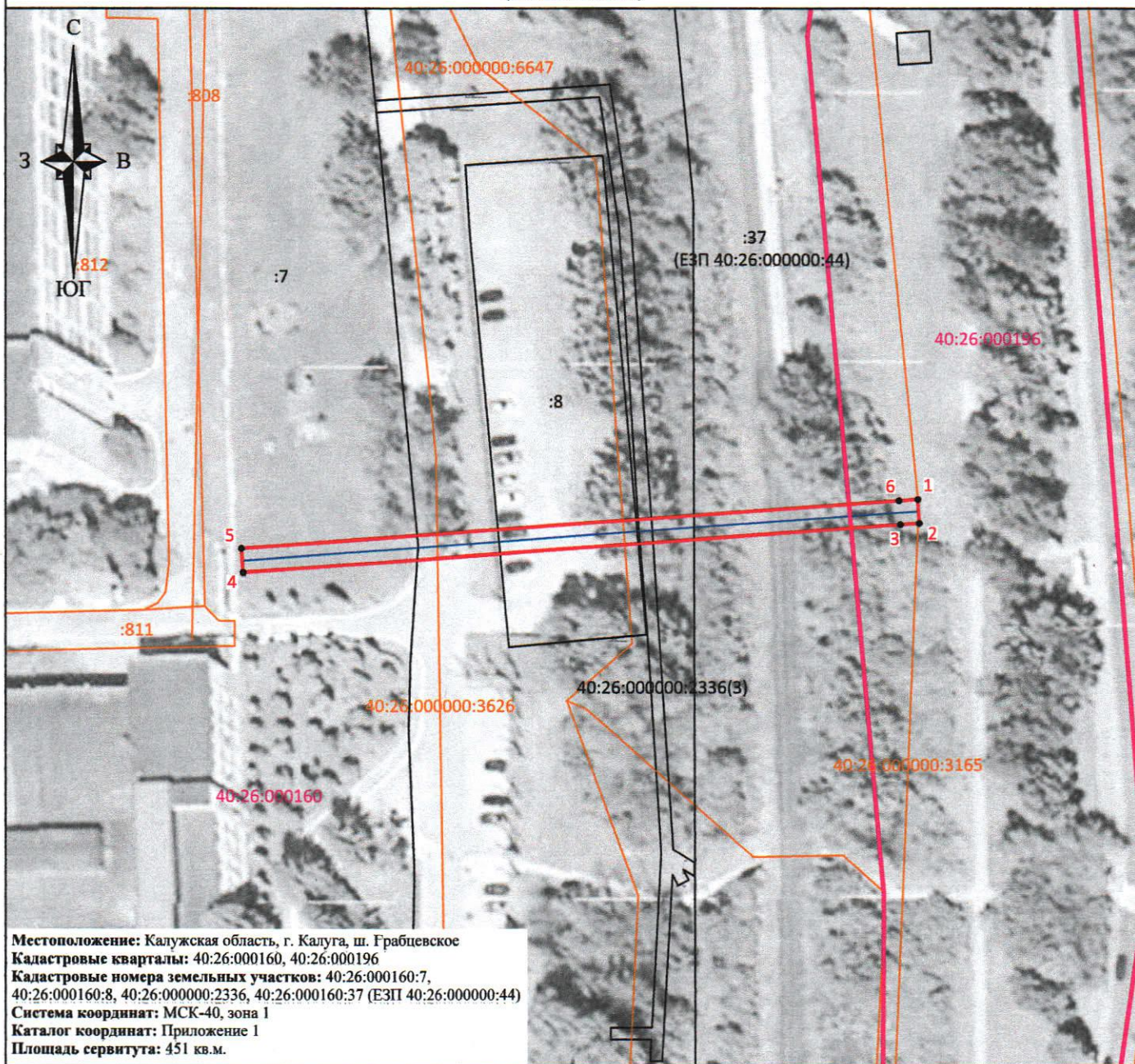


Схема границ размещения публичного сервитута
Объект: "Ул.г/п-д Грабцевское шоссе ул., МПС-территория Машзавода от завода Конструктор "
 (наименование объекта)



Местоположение: Калужская область, г. Калуга, ш. Грабцевское
 Кадастровые кварталы: 40:26:000160, 40:26:000196
 Кадастровые номера земельных участков: 40:26:000160:7, 40:26:000160:8, 40:26:000000:2336, 40:26:000160:37 (ЕЗП 40:26:000000:44)
 Система координат: МСК-40, зона 1
 Каталог координат: Приложение 1
 Площадь сервитута: 451 кв.м.

Масштаб 1:1000

Условные обозначения:

- - граница контура публичного сервитута;
- - характерная точка границы публичного сервитута;
- 1 - обозначение характерной точки границы публичного сервитута;
- - границы кадастрового квартала;
- 40:26:000160 - номер кадастрового квартала;
- - граница земельных участков, сведения о которых внесены в ЕГРН;
- :1825 - обозначение кадастрового номера земельных участков, сведения о которых внесены в ЕГРН;
- - граница объектов капитального строительства, сведения о которых внесены в ЕГРН;
- :754 - обозначение кадастрового номера объектов капитального строительства, сведения о которых внесены в ЕГРН;
- - ось газопровода.



Подпись _____ **21 июля 2025 г.**
 Место для оттиска печати (при наличии) лица, составившего описание местоположения границ объекта