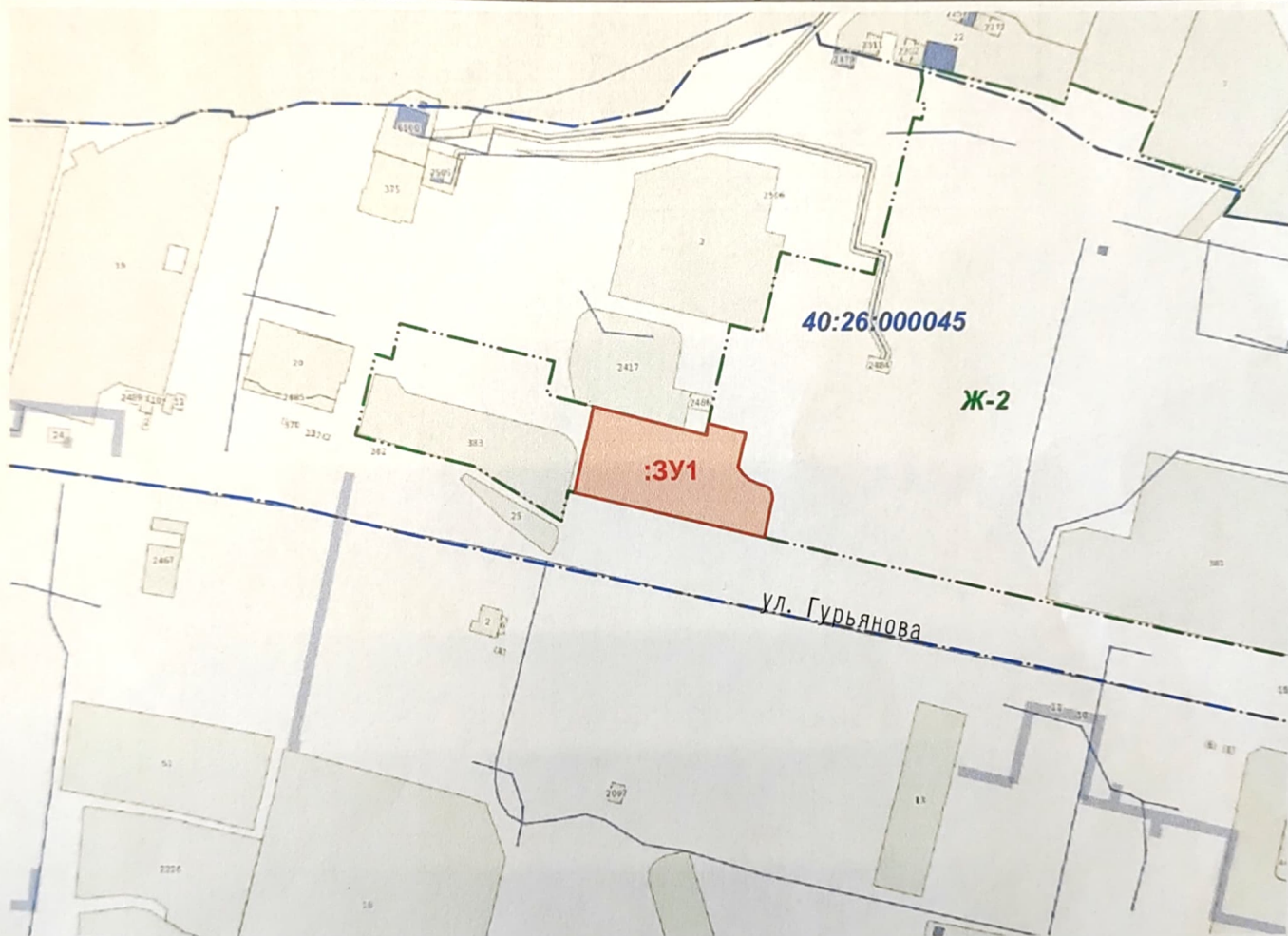


СХЕМА
расположения земельного участка на кадастровом плане территории

Условный номер земельного участка 40:26:000045:3У1		
Ориентировочная общая площадь участка 2629 кв. м		
Обозначение характерных точек границ	Координаты (МСК-40)	
	X	Y
1	2	3
(координаты см. на обороте)		



1 : 3000

Условные обозначения:

- граница испрашиваемого земельного участка
- граница кадастрового квартала
- граница территориальной зоны

Категория земель земли населенных пунктов

Местоположение Калужская область, г. Калуга, ул. Гурьянова, д. 16

Схему составил: **ООО «АБРИС»**

АБРИС
ОГРН 1074027006824
ИНН 4027082110

Директор _____ Дроздова Л.М.

«11» апреля 2025 г.

Каталог координат
участка

Площадь 2629 м²

№ точки	X	Y	Расстояние	Дирек. угол
1	436682.01	1298510.39	38.04	103°46.61'
2	436672.95	1298547.34	9.77	103°55.35'
3	436670.6	1298556.82	4.74	10°4.68'
4	436675.27	1298557.65	15.97	104°14.7'
5	436671.34	1298573.13	13.93	193°42.42'
6	436657.81	1298569.83	3.18	144°12.66'
7	436655.23	1298571.69	3.53	130°17.04'
8	436652.95	1298574.38	3.39	116°6.66'
9	436651.46	1298577.42	4.76	107°35.88'
10	436650.02	1298581.96	1.51	135°48.42'
11	436648.94	1298583.01	1.2	154°17.4'
12	436647.86	1298583.53	1.17	167°37.86'
13	436646.72	1298583.78	1.55	174°26.21'
14	436645.18	1298583.93	15.8	193°1.47'
15	436629.79	1298580.37	80.22	282°55.76'
16	436647.74	1298502.18	35.24	13°28.34'
1	436682.01	1298510.39		