

Описание местоположения границ публичного сервитута в целях строительства и эксплуатации линейного объекта: «Строительство ЛЭП-6 кВ от ПС "Дубрава" до ЗУ с к.н. 40:26:000281:169 ООО "ВМК Инвест" (ДТП 401051365 от 13.10.2021)

(наименование объекта)

План границ объекта



Условные обозначения :

- - граница публичного сервитута
- - ВЛ-6 кВ
- 1 - характерные точки границы публичного сервитута
- 40:26:000221 - кадастровый номер квартала
- граница кадастрового деления
- границы земельных участков по данным ЕГРН
- 40:26:000221:98 - номера земельных участков по данным ЕГРН



Подпись \_\_\_\_\_ Дата " 27 " марта 2023

Место подписи и печать лица, составившего описание местоположения объекта

МАСШТАБ 1 : 5000

## ОПИСАНИЕ МЕСТОПОЛОЖЕНИЯ ГРАНИЦ

публичного сервитута в целях строительства и эксплуатации линейного объекта:  
«Строительство ЛЭП-6 кВ от ПС «Дубрава» до ЗУ с к.н. 40:26:000281:169 ООО «ВМК Инвест»  
(ДТП 401051365 от 13.10.2021)

(наименование объекта, местоположение границ которого описано (далее - объект))

### Раздел I

#### Сведения об объекте

Сведения об объекте		
№ п/п	Характеристики объекта	Описание характеристик
1	2	3
1	Местоположение объекта	Городской округ «Город Калуга», г. Калуга
2	Площадь объекта +/- величина погрешности определения площади (P+/- Дельта P)	34924 кв.м ± 1099 кв.м
3	Иные характеристики объекта	-

Раздел 2

Сведения о местоположении границ объекта					
1. Система координат <u>40.1</u>					
2. Сведения о характерных точках границ объекта					
Обозначение характерных точек границ	Координаты, м		Метод определения координат характерной точки	Средняя квадратическая погрешность положения характерной точки (M <sub>t</sub> ), м	Описание обозначения точки на местности (при наличии)
	X	Y			
1	2	3	4	5	6
Зона I					
1	433098.27	1304315.03	Картометрический метод	2.50	–
2	433098.59	1304320.33	Картометрический метод	2.50	–
3	433081.02	1304320.64	Картометрический метод	2.50	–
4	433077.92	1304322.70	Картометрический метод	2.50	–
5	433075.63	1304325.83	Картометрический метод	2.50	–
6	433075.43	1304331.75	Картометрический метод	2.50	–
7	433075.70	1304331.95	Картометрический метод	2.50	–
8	433044.67	1304373.38	Картометрический метод	2.50	–
9	433049.07	1304396.29	Картометрический метод	2.50	–
10	433112.72	1304522.90	Картометрический метод	2.50	–
11	433173.57	1304669.86	Картометрический метод	2.50	–
12	433139.96	1304827.85	Картометрический метод	2.50	–
13	433008.10	1305345.74	Картометрический метод	2.50	–
14	432994.35	1305399.29	Картометрический метод	2.50	–
15	432986.61	1305397.31	Картометрический метод	2.50	–
16	432998.51	1305350.92	Картометрический метод	2.50	–
17	432874.65	1305360.80	Картометрический метод	2.50	–
18	432834.60	1305364.31	Картометрический метод	2.50	–
19	432787.87	1305362.09	Картометрический метод	2.50	–
20	432660.85	1305357.16	Картометрический метод	2.50	–
21	432660.89	1305356.26	Картометрический метод	2.50	–
22	432646.93	1305351.97	Картометрический метод	2.50	–
23	432627.67	1305346.52	Картометрический метод	2.50	–
24	432623.43	1305348.15	Картометрический метод	2.50	–
25	432614.04	1305349.40	Картометрический метод	2.50	–
26	432607.15	1305350.05	Картометрический метод	2.50	–
27	432596.05	1305351.88	Картометрический метод	2.50	–
28	432585.48	1305354.36	Картометрический метод	2.50	–
29	432578.76	1305356.53	Картометрический метод	2.50	–
30	432573.28	1305357.20	Картометрический метод	2.50	–
31	432528.12	1305357.74	Картометрический метод	2.50	–
32	432515.03	1305359.00	Картометрический метод	2.50	–
33	432502.27	1305362.64	Картометрический метод	2.50	–
34	432473.63	1305363.65	Картометрический метод	2.50	–
35	432469.69	1305364.72	Картометрический метод	2.50	–
36	432452.05	1305363.23	Картометрический метод	2.50	–
37	432393.65	1305359.89	Картометрический метод	2.50	–
38	432385.56	1305357.43	Картометрический метод	2.50	–
39	432380.04	1305356.42	Картометрический метод	2.50	–
40	432375.97	1305356.08	Картометрический метод	2.50	–

41	432375.84	1305357.06	Картометрический метод	2.50	—
42	432228.36	1305336.48	Картометрический метод	2.50	—
43	432092.91	1305319.68	Картометрический метод	2.50	—
44	432080.31	1305284.58	Картометрический метод	2.50	—
45	432036.55	1305274.06	Картометрический метод	2.50	—
46	431993.74	1305277.75	Картометрический метод	2.50	—
47	431952.53	1305281.45	Картометрический метод	2.50	—
48	431856.87	1305249.74	Картометрический метод	2.50	—
49	431772.12	1305222.20	Картометрический метод	2.50	—
50	431681.99	1305178.29	Картометрический метод	2.50	—
51	431567.23	1305122.57	Картометрический метод	2.50	—
52	431565.43	1305126.93	Картометрический метод	2.50	—
53	431546.50	1305158.35	Картометрический метод	2.50	—
54	431540.45	1305170.03	Картометрический метод	2.50	—
55	431374.44	1305077.63	Картометрический метод	2.50	—
56	431229.07	1304958.97	Картометрический метод	2.50	—
57	431189.47	1304930.36	Картометрический метод	2.50	—
58	431045.77	1304823.24	Картометрический метод	2.50	—
59	430974.90	1304829.77	Картометрический метод	2.50	—
60	430897.14	1304837.62	Картометрический метод	2.50	—
61	430897.05	1304836.70	Картометрический метод	2.50	—
62	430873.73	1304833.95	Картометрический метод	2.50	—
63	430783.38	1304834.58	Картометрический метод	2.50	—
64	430776.33	1304832.48	Картометрический метод	2.50	—
65	430769.46	1304833.42	Картометрический метод	2.50	—
66	430761.29	1304834.22	Картометрический метод	2.50	—
67	430756.48	1304834.20	Картометрический метод	2.50	—
68	430756.57	1304835.18	Картометрический метод	2.50	—
69	430707.07	1304839.82	Картометрический метод	2.50	—
70	430654.36	1304845.27	Картометрический метод	2.50	—
71	430599.79	1304850.59	Картометрический метод	2.50	—
72	430550.33	1304855.66	Картометрический метод	2.50	—
73	430522.90	1304892.74	Картометрический метод	2.50	—
74	430492.48	1304931.11	Картометрический метод	2.50	—
75	430462.73	1304970.59	Картометрический метод	2.50	—
76	430430.97	1305011.19	Картометрический метод	2.50	—
77	430459.86	1305037.17	Картометрический метод	2.50	—
78	430488.55	1305063.50	Картометрический метод	2.50	—
79	430520.60	1305093.09	Картометрический метод	2.50	—
80	430520.33	1305102.22	Картометрический метод	2.50	—
81	430520.97	1305105.70	Картометрический метод	2.50	—
82	430522.48	1305110.60	Картометрический метод	2.50	—
83	430502.71	1305152.88	Картометрический метод	2.50	—
84	430495.40	1305168.82	Картометрический метод	2.50	—
85	430456.68	1305220.42	Картометрический метод	2.50	—
86	430395.32	1305305.14	Картометрический метод	2.50	—
87	430394.60	1305309.72	Картометрический метод	2.50	—
88	430394.49	1305320.91	Картометрический метод	2.50	—
89	430383.03	1305399.00	Картометрический метод	2.50	—
90	430406.51	1305444.26	Картометрический метод	2.50	—
91	430436.17	1305474.79	Картометрический метод	2.50	—
92	430431.86	1305478.97	Картометрический метод	2.50	—
93	430401.59	1305447.81	Картометрический метод	2.50	—
94	430376.81	1305400.04	Картометрический метод	2.50	—
95	430388.49	1305320.45	Картометрический метод	2.50	—

96	430388.61	1305309.22	Картометрический метод	2.50	—
97	430389.62	1305302.78	Картометрический метод	2.50	—
98	430451.86	1305216.86	Картометрический метод	2.50	—
99	430490.22	1305165.73	Картометрический метод	2.50	—
100	430497.26	1305150.37	Картометрический метод	2.50	—
101	430516.06	1305110.15	Картометрический метод	2.50	—
102	430515.13	1305107.12	Картометрический метод	2.50	—
103	430514.32	1305102.67	Картометрический метод	2.50	—
104	430514.45	1305098.30	Картометрический метод	2.50	—
105	430483.13	1305069.38	Картометрический метод	2.50	—
106	430454.48	1305043.09	Картометрический метод	2.50	—
107	430420.07	1305012.15	Картометрический метод	2.50	—
108	430456.39	1304965.71	Картометрический метод	2.50	—
109	430486.14	1304926.21	Картометрический метод	2.50	—
110	430516.54	1304887.88	Картометрический метод	2.50	—
111	430546.01	1304848.06	Картометрический метод	2.50	—
112	430598.99	1304842.63	Картометрический метод	2.50	—
113	430653.56	1304837.31	Картометрический метод	2.50	—
114	430706.29	1304831.86	Картометрический метод	2.50	—
115	430755.83	1304827.22	Картометрический метод	2.50	—
116	430755.92	1304828.20	Картометрический метод	2.50	—
117	430761.00	1304828.22	Картометрический метод	2.50	—
118	430768.76	1304827.46	Картометрический метод	2.50	—
119	430776.81	1304826.35	Картометрический метод	2.50	—
120	430784.23	1304828.57	Картометрический метод	2.50	—
121	430874.06	1304827.94	Картометрический метод	2.50	—
122	430896.47	1304830.59	Картометрический метод	2.50	—
123	430896.38	1304829.65	Картометрический метод	2.50	—
124	430974.10	1304821.81	Картометрический метод	2.50	—
125	431048.07	1304814.98	Картометрический метод	2.50	—
126	431194.21	1304923.92	Картометрический метод	2.50	—
127	431233.95	1304952.63	Картометрический метод	2.50	—
128	431378.94	1305070.99	Картометрический метод	2.50	—
129	431538.89	1305160.01	Картометрический метод	2.50	—
130	431541.26	1305155.42	Картометрический метод	2.50	—
131	431560.06	1305124.22	Картометрический метод	2.50	—
132	431564.91	1305112.47	Картометрический метод	2.50	—
133	431685.47	1305171.09	Картометрический метод	2.50	—
134	431775.14	1305214.78	Картометрический метод	2.50	—
135	431859.37	1305242.14	Картометрический метод	2.50	—
136	431953.45	1305273.33	Картометрический метод	2.50	—
137	431993.04	1305269.79	Картометрический метод	2.50	—
138	432037.15	1305265.98	Картометрический метод	2.50	—
139	432086.37	1305277.82	Картометрический метод	2.50	—
140	432098.77	1305312.32	Картометрический метод	2.50	—
141	432229.44	1305328.56	Картометрический метод	2.50	—
142	432376.94	1305349.14	Картометрический метод	2.50	—
143	432376.81	1305350.12	Картометрический метод	2.50	—
144	432380.83	1305350.46	Картометрический метод	2.50	—
145	432386.98	1305351.59	Картометрический метод	2.50	—
146	432394.73	1305353.95	Картометрический метод	2.50	—
147	432452.42	1305357.24	Картометрический метод	2.50	—
148	432469.19	1305358.64	Картометрический метод	2.50	—
149	432472.73	1305357.68	Картометрический метод	2.50	—
150	432501.35	1305356.66	Картометрический метод	2.50	—

151	432513.87	1305353.08	Картометрический метод	2.50	—
152	432527.78	1305351.75	Картометрический метод	2.50	—
153	432572.91	1305351.20	Картометрический метод	2.50	—
154	432577.46	1305350.65	Картометрический метод	2.50	—
155	432583.87	1305348.57	Картометрический метод	2.50	—
156	432594.88	1305346.00	Картометрический метод	2.50	—
157	432606.37	1305344.09	Картометрический метод	2.50	—
158	432613.36	1305343.44	Картометрический метод	2.50	—
159	432621.93	1305342.30	Картометрический метод	2.50	—
160	432627.39	1305340.20	Картометрический метод	2.50	—
161	432648.63	1305346.22	Картометрический метод	2.50	—
162	432661.13	1305350.06	Картометрический метод	2.50	—
163	432661.17	1305349.16	Картометрический метод	2.50	—
164	432788.21	1305354.09	Картометрический метод	2.50	—
165	432834.44	1305356.30	Картометрический метод	2.50	—
166	432873.97	1305352.83	Картометрический метод	2.50	—
167	432996.89	1305343.02	Картометрический метод	2.50	—
168	433000.88	1305341.66	Картометрический метод	2.50	—
169	433132.16	1304826.03	Картометрический метод	2.50	—
170	433165.68	1304671.73	Картометрический метод	2.50	—
171	433105.50	1304526.36	Картометрический метод	2.50	—
172	433041.67	1304399.39	Картометрический метод	2.50	—
173	433036.08	1304371.49	Картометрический метод	2.50	—
174	433069.60	1304326.76	Картометрический метод	2.50	—
175	433069.70	1304323.79	Картометрический метод	2.50	—
176	433073.70	1304318.29	Картометрический метод	2.50	—
177	433079.17	1304314.68	Картометрический метод	2.50	—
178	433091.50	1304314.45	Картометрический метод	2.50	—
179	433085.06	1304299.39	Картометрический метод	2.50	—
180	433083.47	1304295.85	Картометрический метод	2.50	—
181	433082.67	1304294.23	Картометрический метод	2.50	—
182	433081.47	1304292.17	Картометрический метод	2.50	—
183	433082.37	1304288.74	Картометрический метод	2.50	—
184	433081.00	1304287.37	Картометрический метод	2.50	—
185	433085.24	1304283.12	Картометрический метод	2.50	—
186	433089.05	1304286.93	Картометрический метод	2.50	—
187	433087.90	1304291.30	Картометрический метод	2.50	—
188	433087.96	1304291.39	Картометрический метод	2.50	—
189	433088.89	1304293.28	Картометрический метод	2.50	—
190	433090.56	1304296.97	Картометрический метод	2.50	—
1	433098.27	1304315.03	Картометрический метод	2.50	—

### 3. Сведения о характерных точках части (частей) границы объекта

Обозначение характерных точек части границы	Координаты, м		Метод определения координат характерной точки	Средняя квадратическая погрешность положения характерной точки (M <sub>t</sub> ), м	Описание обозначения точки на местности (при наличии)
	X	Y			
1	2	3	4	5	6
-	-	-	-	-	-

### Текстовое описание местоположения границ объекта

Прохождение границы		Описание прохождения границы
от точки	до точки	
1	2	3

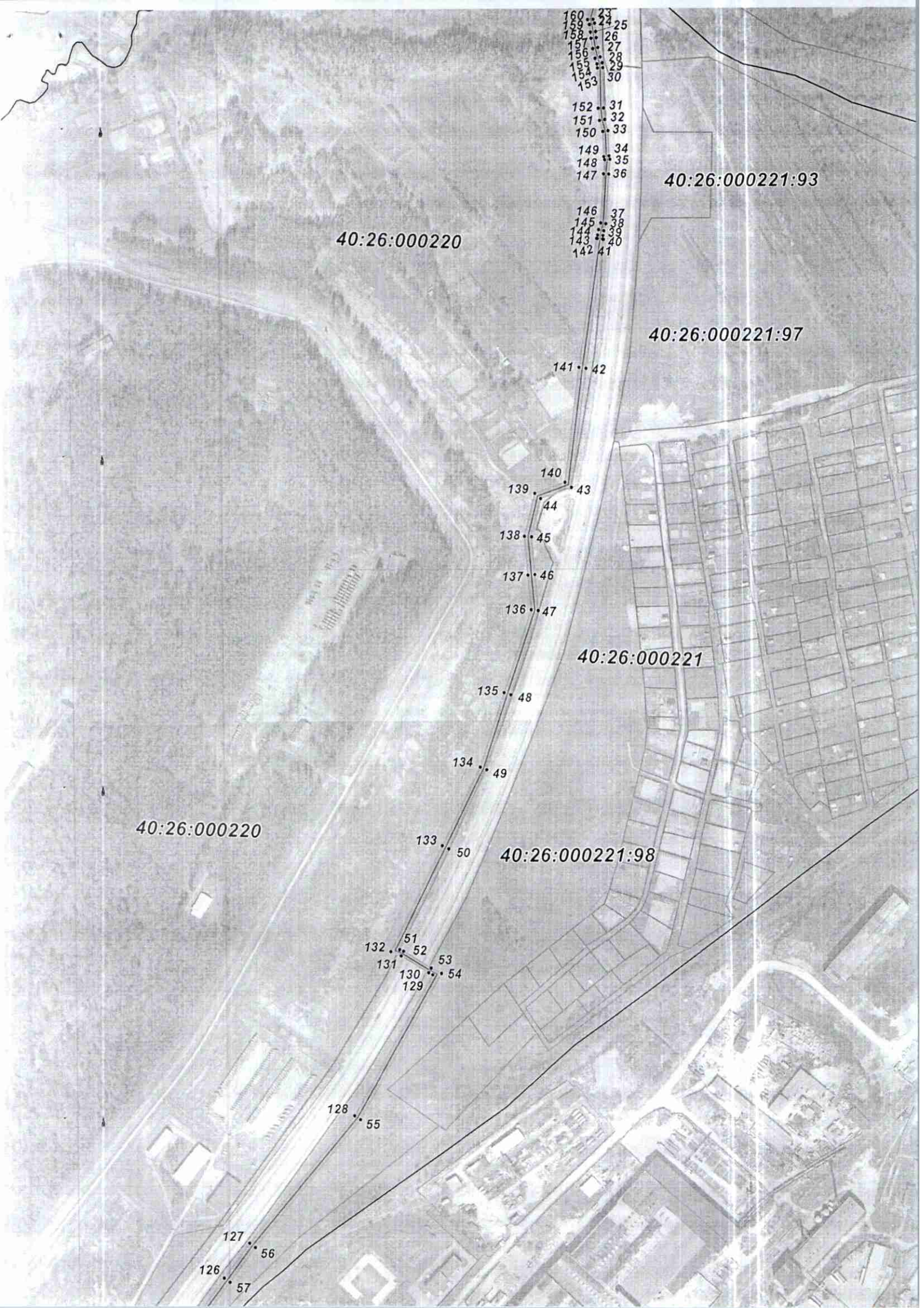
Зона I		
1	2	Далее - 5.3 м на восток до т. № 2
2	3	Далее - 17.6 м на юг до т. № 3
3	4	Далее - 3.7 м на юго-восток до т. № 4
4	5	Далее - 3.9 м на юго-восток до т. № 5
5	6	Далее - 5.9 м на восток до т. № 6
6	7	Далее - 0.3 м на северо-восток до т. № 7
7	8	Далее - 51.8 м на юго-восток до т. № 8
8	9	Далее - 23.3 м на восток до т. № 9
9	10	Далее - 141.7 м на северо-восток до т. № 10
10	11	Далее - 159.1 м на восток до т. № 11
11	12	Далее - 161.5 м на восток до т. № 12
12	13	Далее - 534.4 м на восток до т. № 13
13	14	Далее - 55.3 м на восток до т. № 14
14	15	Далее - 8.0 м на юг до т. № 15
15	16	Далее - 47.9 м на запад до т. № 16
16	17	Далее - 124.3 м на юг до т. № 17
17	18	Далее - 40.2 м на юг до т. № 18
18	19	Далее - 46.8 м на юг до т. № 19
19	20	Далее - 127.1 м на юг до т. № 20
20	21	Далее - 0.9 м на запад до т. № 21
21	22	Далее - 14.6 м на юг до т. № 22
22	23	Далее - 20.0 м на юг до т. № 23
23	24	Далее - 4.5 м на юг до т. № 24
24	25	Далее - 9.5 м на юг до т. № 25
25	26	Далее - 6.9 м на юг до т. № 26
26	27	Далее - 11.3 м на юг до т. № 27
27	28	Далее - 10.9 м на юг до т. № 28
28	29	Далее - 7.1 м на юг до т. № 29
29	30	Далее - 5.5 м на юг до т. № 30
30	31	Далее - 45.2 м на юг до т. № 31
31	32	Далее - 13.2 м на юг до т. № 32
32	33	Далее - 13.3 м на юг до т. № 33
33	34	Далее - 28.7 м на юг до т. № 34
34	35	Далее - 4.1 м на юг до т. № 35
35	36	Далее - 17.7 м на юг до т. № 36
36	37	Далее - 58.5 м на юг до т. № 37
37	38	Далее - 8.5 м на юг до т. № 38
38	39	Далее - 5.6 м на юг до т. № 39
39	40	Далее - 4.1 м на юг до т. № 40
40	41	Далее - 1.0 м на восток до т. № 41
41	42	Далее - 148.9 м на юг до т. № 42
42	43	Далее - 136.5 м на юг до т. № 43
43	44	Далее - 37.3 м на запад до т. № 44
44	45	Далее - 45.0 м на юг до т. № 45
45	46	Далее - 43.0 м на юг до т. № 46
46	47	Далее - 41.4 м на юг до т. № 47
47	48	Далее - 100.8 м на юг до т. № 48
48	49	Далее - 89.1 м на юг до т. № 49
49	50	Далее - 100.3 м на юго-запад до т. № 50
50	51	Далее - 127.6 м на юго-запад до т. № 51
51	52	Далее - 4.7 м на восток до т. № 52
52	53	Далее - 36.7 м на юго-восток до т. № 53
53	54	Далее - 13.2 м на юго-восток до т. № 54
54	55	Далее - 190.0 м на юго-запад до т. № 55

55	56	Далее - 187.7 м на юго-запад до т. № 56
56	57	Далее - 48.9 м на юго-запад до т. № 57
57	58	Далее - 179.2 м на юго-запад до т. № 58
58	59	Далее - 71.2 м на юг до т. № 59
59	60	Далее - 78.2 м на юг до т. № 60
60	61	Далее - 0.9 м на запад до т. № 61
61	62	Далее - 23.5 м на юг до т. № 62
62	63	Далее - 90.3 м на юг до т. № 63
63	64	Далее - 7.4 м на юг до т. № 64
64	65	Далее - 6.9 м на юг до т. № 65
65	66	Далее - 8.2 м на юг до т. № 66
66	67	Далее - 4.8 м на юг до т. № 67
67	68	Далее - 1.0 м на восток до т. № 68
68	69	Далее - 49.7 м на юг до т. № 69
69	70	Далее - 53.0 м на юг до т. № 70
70	71	Далее - 54.8 м на юг до т. № 71
71	72	Далее - 49.7 м на юг до т. № 72
72	73	Далее - 46.1 м на юго-восток до т. № 73
73	74	Далее - 49.0 м на юго-восток до т. № 74
74	75	Далее - 49.4 м на юго-восток до т. № 75
75	76	Далее - 51.5 м на юго-восток до т. № 76
76	77	Далее - 38.9 м на северо-восток до т. № 77
77	78	Далее - 38.9 м на северо-восток до т. № 78
78	79	Далее - 43.6 м на северо-восток до т. № 79
79	80	Далее - 9.1 м на восток до т. № 80
80	81	Далее - 3.5 м на восток до т. № 81
81	82	Далее - 5.1 м на восток до т. № 82
82	83	Далее - 46.7 м на юго-восток до т. № 83
83	84	Далее - 17.5 м на юго-восток до т. № 84
84	85	Далее - 64.5 м на юго-восток до т. № 85
85	86	Далее - 104.6 м на юго-восток до т. № 86
86	87	Далее - 4.6 м на восток до т. № 87
87	88	Далее - 11.2 м на восток до т. № 88
88	89	Далее - 78.9 м на восток до т. № 89
89	90	Далее - 51.0 м на северо-восток до т. № 90
90	91	Далее - 42.6 м на северо-восток до т. № 91
91	92	Далее - 6.0 м на юго-восток до т. № 92
92	93	Далее - 43.4 м на юго-запад до т. № 93
93	94	Далее - 53.8 м на юго-запад до т. № 94
94	95	Далее - 80.4 м на запад до т. № 95
95	96	Далее - 11.2 м на запад до т. № 96
96	97	Далее - 6.5 м на запад до т. № 97
97	98	Далее - 106.1 м на северо-запад до т. № 98
98	99	Далее - 63.9 м на северо-запад до т. № 99
99	100	Далее - 16.9 м на северо-запад до т. № 100
100	101	Далее - 44.4 м на северо-запад до т. № 101
101	102	Далее - 3.2 м на запад до т. № 102
102	103	Далее - 4.5 м на запад до т. № 103
103	104	Далее - 4.4 м на запад до т. № 104
104	105	Далее - 42.6 м на юго-запад до т. № 105
105	106	Далее - 38.9 м на юго-запад до т. № 106
106	107	Далее - 46.3 м на юго-запад до т. № 107
107	108	Далее - 59.0 м на северо-запад до т. № 108
108	109	Далее - 49.5 м на северо-запад до т. № 109
109	110	Далее - 48.9 м на северо-запад до т. № 110

110	111	Далее - 49.5 м на северо-запад до т. № 111
111	112	Далее - 53.3 м на север до т. № 112
112	113	Далее - 54.8 м на север до т. № 113
113	114	Далее - 53.0 м на север до т. № 114
114	115	Далее - 49.8 м на север до т. № 115
115	116	Далее - 1.0 м на восток до т. № 116
116	117	Далее - 5.1 м на север до т. № 117
117	118	Далее - 7.8 м на север до т. № 118
118	119	Далее - 8.1 м на север до т. № 119
119	120	Далее - 7.7 м на север до т. № 120
120	121	Далее - 89.8 м на север до т. № 121
121	122	Далее - 22.6 м на север до т. № 122
122	123	Далее - 0.9 м на запад до т. № 123
123	124	Далее - 78.1 м на север до т. № 124
124	125	Далее - 74.3 м на север до т. № 125
125	126	Далее - 182.3 м на северо-восток до т. № 126
126	127	Далее - 49.0 м на северо-восток до т. № 127
127	128	Далее - 187.2 м на северо-восток до т. № 128
128	129	Далее - 183.1 м на северо-восток до т. № 129
129	130	Далее - 5.2 м на северо-запад до т. № 130
130	131	Далее - 36.4 м на северо-запад до т. № 131
131	132	Далее - 12.7 м на запад до т. № 132
132	133	Далее - 134.1 м на северо-восток до т. № 133
133	134	Далее - 99.8 м на северо-восток до т. № 134
134	135	Далее - 88.6 м на север до т. № 135
135	136	Далее - 99.1 м на север до т. № 136
136	137	Далее - 39.8 м на север до т. № 137
137	138	Далее - 44.3 м на север до т. № 138
138	139	Далее - 50.6 м на север до т. № 139
139	140	Далее - 36.7 м на восток до т. № 140
140	141	Далее - 131.7 м на север до т. № 141
141	142	Далее - 148.9 м на север до т. № 142
142	143	Далее - 1.0 м на восток до т. № 143
143	144	Далее - 4.0 м на север до т. № 144
144	145	Далее - 6.3 м на север до т. № 145
145	146	Далее - 8.1 м на север до т. № 146
146	147	Далее - 57.8 м на север до т. № 147
147	148	Далее - 16.8 м на север до т. № 148
148	149	Далее - 3.7 м на север до т. № 149
149	150	Далее - 28.6 м на север до т. № 150
150	151	Далее - 13.0 м на север до т. № 151
151	152	Далее - 14.0 м на север до т. № 152
152	153	Далее - 45.1 м на север до т. № 153
153	154	Далее - 4.6 м на север до т. № 154
154	155	Далее - 6.7 м на север до т. № 155
155	156	Далее - 11.3 м на север до т. № 156
156	157	Далее - 11.7 м на север до т. № 157
157	158	Далее - 7.0 м на север до т. № 158
158	159	Далее - 8.7 м на север до т. № 159
159	160	Далее - 5.8 м на север до т. № 160
160	161	Далее - 22.1 м на север до т. № 161
161	162	Далее - 13.1 м на север до т. № 162
162	163	Далее - 0.9 м на запад до т. № 163
163	164	Далее - 127.1 м на север до т. № 164
164	165	Далее - 46.3 м на север до т. № 165

165	166	Далее - 39.7 м на север до т. № 166
166	167	Далее - 123.3 м на север до т. № 167
167	168	Далее - 4.2 м на север до т. № 168
168	169	Далее - 532.1 м на запад до т. № 169
169	170	Далее - 157.9 м на запад до т. № 170
170	171	Далее - 157.3 м на запад до т. № 171
171	172	Далее - 142.1 м на юго-запад до т. № 172
172	173	Далее - 28.4 м на запад до т. № 173
173	174	Далее - 55.9 м на северо-запад до т. № 174
174	175	Далее - 3.0 м на запад до т. № 175
175	176	Далее - 6.8 м на северо-запад до т. № 176
176	177	Далее - 6.5 м на северо-запад до т. № 177
177	178	Далее - 12.3 м на север до т. № 178
178	179	Далее - 16.4 м на юго-запад до т. № 179
179	180	Далее - 3.9 м на юго-запад до т. № 180
180	181	Далее - 1.8 м на юго-запад до т. № 181
181	182	Далее - 2.4 м на юго-запад до т. № 182
182	183	Далее - 3.5 м на запад до т. № 183
183	184	Далее - 1.9 м на юго-запад до т. № 184
184	185	Далее - 6.0 м на северо-запад до т. № 185
185	186	Далее - 5.4 м на северо-восток до т. № 186
186	187	Далее - 4.5 м на восток до т. № 187
187	188	Далее - 0.1 м на северо-восток до т. № 188
188	189	Далее - 2.1 м на северо-восток до т. № 189
189	190	Далее - 4.0 м на северо-восток до т. № 190
190	1	Далее - 19.6 м на северо-восток до т. № 1





- 160 •• 24
- 159 •• 25
- 158 •• 26
- 157 •• 27
- 156 •• 28
- 155 •• 29
- 154 •• 30
- 153 •• 31
- 152 •• 32
- 151 •• 33
- 150 •• 34
- 149 •• 35
- 148 •• 36
- 147 •• 37
- 146 •• 38
- 145 •• 39
- 144 •• 40
- 143 •• 41
- 142 •• 42

40:26:000220

40:26:000221:93

40:26:000221:97

141 •• 42

139 •• 43

140 •• 44

138 •• 45

137 •• 46

136 •• 47

40:26:000221

135 •• 48

134 •• 49

40:26:000220

133 •• 50

40:26:000221:98

132 •• 51  
131 •• 52  
130 •• 53  
129 •• 54

128 •• 55

127 •• 56  
126 •• 57