

Архитектурно-художественная концепция внешнего облика ул. Чичерина г. Калуги  
в части размещения и содержания информационных конструкций,  
содержания внешних элементов фасадов нежилых помещений,  
колористических решений фасадов зданий

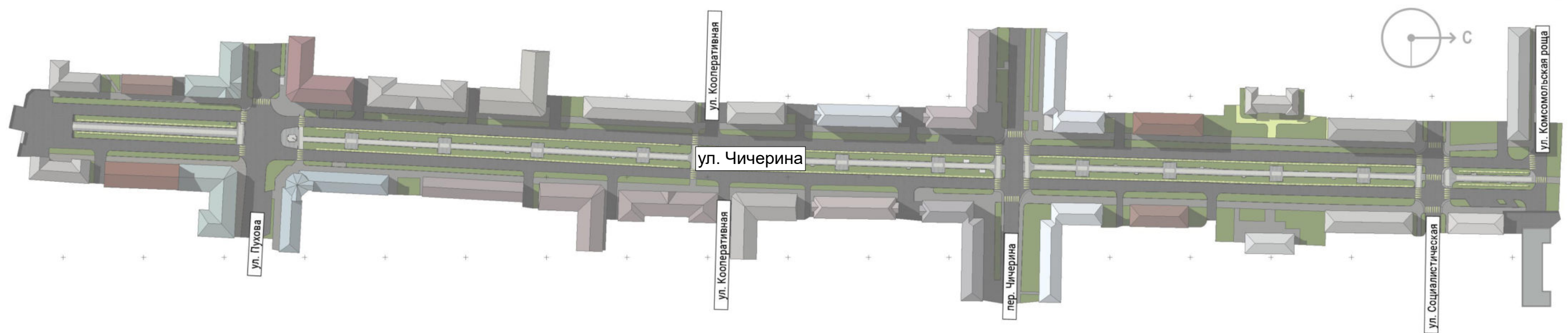




Схема размещения зданий по ул. Чичерина

### Пояснительная записка

#### Основные принципы выбора художественного решения информационных конструкций (вывесок):

- привязка информационных конструкций к существующим входным группам, архитектурным элементам здания (оконным проемам, фризам и т.д.);
- создание комфортного визуального пространства;
- донесение до потенциального потребителя сведений о деятельности организации.

Текстовое наполнение вывесок не является предметом рассмотрения в настоящей концепции.

Информационные конструкции на иностранном языке, отмеченные знаком , соответствуют месту размещения и типу применяемой конструкции, содержание такой информационной конструкции не должно противоречить требованиям Закона Российской Федерации от 07.02.1992 № 2300-1 «О защите прав потребителей».

Концепция определяет потенциальные места размещения вывесок, которые не будут нарушать внешний архитектурный облик города. В случае установки вывески организацией, индивидуальным предпринимателем в соответствии с местами размещения, типом и параметрами конструкции, определенными концепцией, согласование указанных мест размещения, типов и параметров конструкций с органами местного самоуправления не требуется.

Вне зависимости от даты фотофиксации объекта концепцией установлены места возможного размещения информационных конструкций.

В случае необходимости размещения вывесок в местах, не предусмотренных настоящей концепцией, необходимо согласование с администрацией городского округа города Калуги.

Концепцией определены колористические решения фасадов зданий, а также ограждений балконов для использования при капитальном ремонте и текущем ремонте..

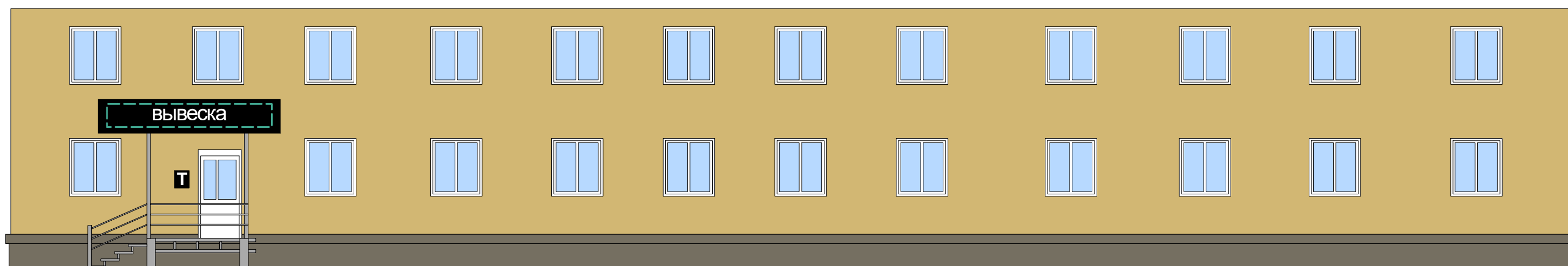
#### Альбом содержит два вида изображений фасадов зданий, строений, сооружений:

- фоторазвертка существующего положения фасада здания, строения, сооружения с отображением информационных конструкций, соответствующих и не соответствующих установленным требованиям;
- ортогональный чертеж фасада здания, строения, сооружения с указанием типов и мест размещения информационных конструкций.



Колористическое решение:

- цоколь RAL 7006;
- стены 1 этажа цвет RAL 1014;
- стены 2-5 этажей цвет RAL 1002;
- ограждение балконов RAL 7004



Колористическое решение:

- цоколь цвет RAL 7006;
- стены цвет RAL 1002;
- архитектурные детали белый

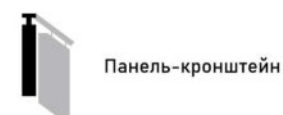
**Т** - Варианты размещения таблички. Одна табличка для одного арендатора (собственника).

Настенные информационные конструкции

- «Зелёная зона» размещения вывесок
- Объёмные, отдельностоящие буквы и знаки без подложки
- Объёмные, отдельностоящие буквы и знаки на плоской подложке

- Т** Табличка
- М** Меню

Консольная информационная конструкция

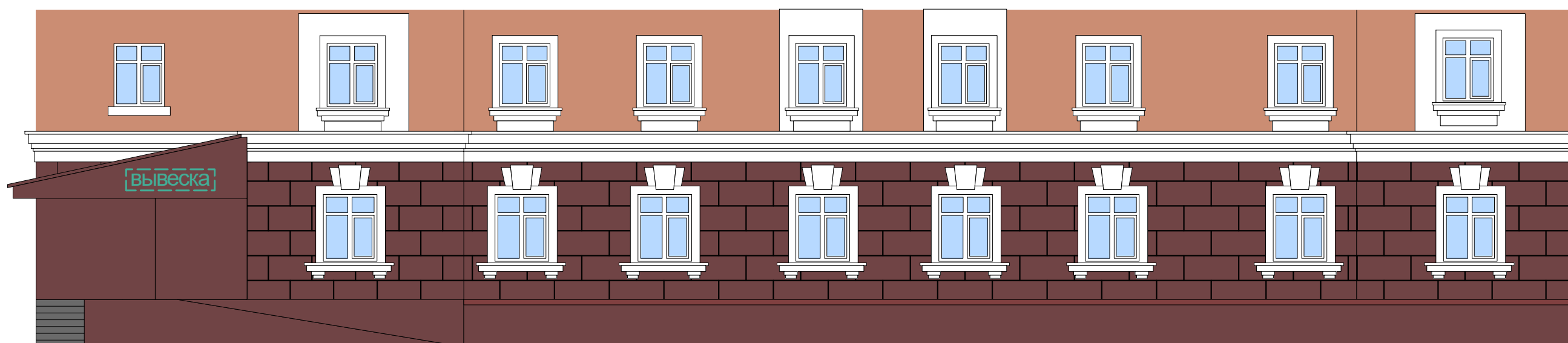


Витринные информационные конструкции

- Объёмные, отдельностоящие буквы и знаки без подложки
- Внутренняя информационная конструкция
- Объёмные, отдельностоящие буквы и знаки на плоской подложке

Соответствие правилам

- Соответствует правилам
- Не соответствует правилам



Запрещено использование при отделке металлического профилированного листа.

**T** - Варианты размещения таблички. Одна табличка для одного арендатора (собственника).

Колористическое решение:

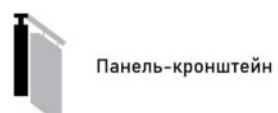
- цоколь и 1 этаж цвет RGB 112 68 69;
- стены 2-4 этажей цвет RAL 3012;
- архитектурные детали белый

Настенные информационные конструкции

- «Зелёная зона» размещения вывесок
- Объёмные, отдельстоящие буквы и знаки без подложки
- Объёмные, отдельстоящие буквы и знаки на плоской подложке

- T** Табличка
- M** Меню

Консольная информационная конструкция



Витринные информационные конструкции

- Объёмные, отдельстоящие буквы и знаки без подложки
- Внутренняя информационная конструкция
- Объёмные, отдельстоящие буквы и знаки на плоской подложке

Соответствие правилам

- Соответствует правилам
- Не соответствует правилам



Приведение козырьков входных групп нежилых помещений в соответствие со стилистическим и архитектурным решениями здания.

**Т** - Варианты размещения таблички. Одна табличка для одного арендатора (собственника).

Колористическое решение:

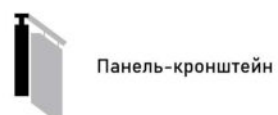
- цоколь и 1 этаж цвет RGB 112 68 69;
- стены 2-4 этажей цвет RAL 3012;
- архитектурные детали белый

Настенные информационные конструкции

- «Зелёная зона» размещения вывесок
- Объёмные, отдельностоящие буквы и знаки без подложки
- Объёмные, отдельностоящие буквы и знаки на плоской подложке

- Т** Табличка
- М** Меню

Консольная информационная конструкция

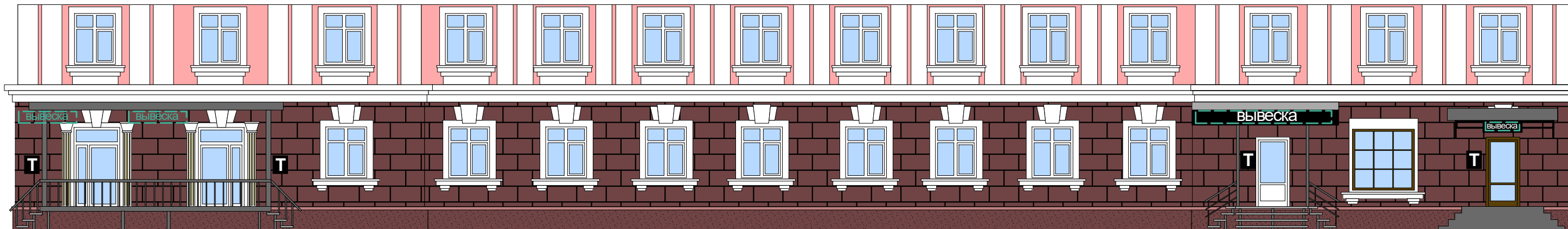


Витринные информационные конструкции

- Объёмные, отдельностоящие буквы и знаки без подложки
- Внутренняя информационная конструкция
- Объёмные, отдельностоящие буквы и знаки на плоской подложке

Соответствие правилам

- Соответствует правилам
- Не соответствует правилам



**Т** - Варианты размещения таблички. Одна табличка для одного арендатора (собственника).

Колористическое решение:

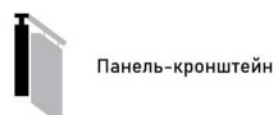
- цоколь и 1 этаж цвет RGB 112 68 69;
- стены 2-4 этажей цвет RAL 3012;
- архитектурные детали белый

Настенные информационные конструкции

- «Зелёная зона» размещения вывесок
- Объёмные, отдельностоящие буквы и знаки без подложки
- Объёмные, отдельностоящие буквы и знаки на плоской подложке

- Т** Табличка
- М** Меню

Консольная информационная конструкция

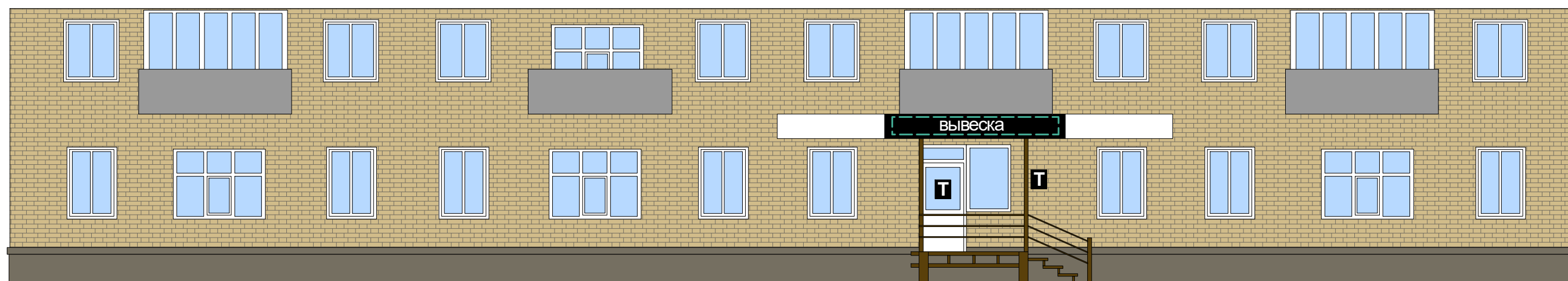


Витринные информационные конструкции

- Объёмные, отдельностоящие буквы и знаки без подложки
- Внутренняя информационная конструкция
- Объёмные, отдельностоящие буквы и знаки на плоской подложке

Соответствие правилам

- Соответствует правилам
- Не соответствует правилам



**T** - Варианты размещения таблички. Одна табличка для одного арендатора (собственника).

Колористическое решение:

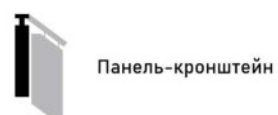
- цоколь RAL 7006;
- стены цвет RAL 1001;
- ограждения балконов RAL 7004

Настенные информационные конструкции

- «Зелёная зона» размещения вывесок
- Объёмные, отдельностоящие буквы и знаки без подложки
- Объёмные, отдельностоящие буквы и знаки на плоской подложке

- T** Табличка
- M** Меню

Консольная информационная конструкция

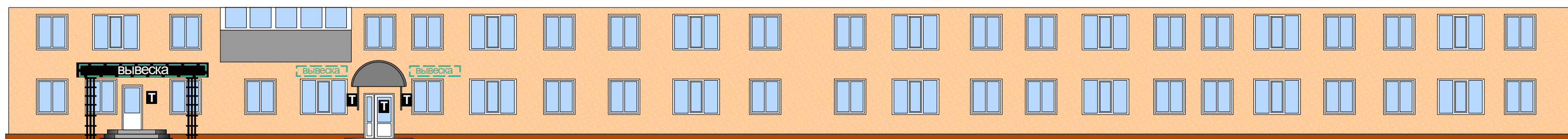


Витринные информационные конструкции

- Объёмные, отдельностоящие буквы и знаки без подложки
- Внутренняя информационная конструкция
- Объёмные, отдельностоящие буквы и знаки на плоской подложке

Соответствие правилам

- Соответствует правилам
- Не соответствует правилам

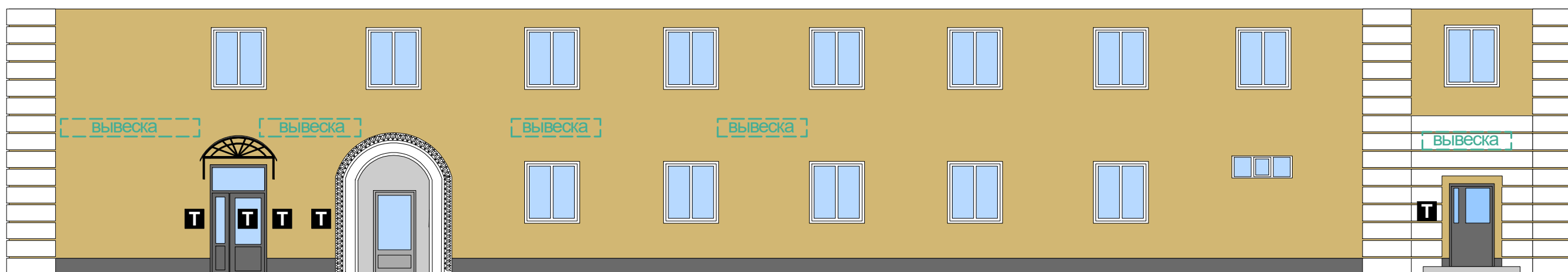


Колористическое решение:

- стены 1-5 этажей цвет RAL 1014.

**T** - Варианты размещения таблички. Одна табличка для одного арендатора (собственника).

Настенные информационные конструкции	Консольная информационная конструкция	Витринные информационные конструкции	Соответствие правилам
<p>«Зелёная зона» размещения вывесок</p> <p>Вывеска (объёмные, отдельностоящие буквы и знаки без подложки)</p> <p>Вывеска (объёмные, отдельностоящие буквы и знаки на плоской подложке)</p>	<p>Табличка</p> <p>Меню</p> <p>Панель-кронштейн</p>	<p>Вывеска (объёмные, отдельностоящие буквы и знаки без подложки)</p> <p>Внутренняя информационная конструкция</p> <p>Вывеска (объёмные, отдельностоящие буквы и знаки на плоской подложке)</p>	<p>✓ Соответствует правилам</p> <p>✗ Не соответствует правилам</p>



Приведение козырьков входных групп нежилых помещений в соответствие со стилистическим и архитектурным решениями здания. Возможность установки козырьков, не нарушающих внешний архитектурный облик здания.

Колористическое решение:

- цоколь RAL 7006;
- стены 1-2 этажей цвет RAL 1002;
- стены 3-4 этажей цвет RAL 1014;
- архитектурные детали белый

**Т** - Варианты размещения таблички. Одна табличка для одного арендатора (собственника).

Настенные информационные конструкции	Консольная информационная конструкция	Витринные информационные конструкции	Соответствие правилам
<p>«Зелёная зона» размещения вывесок</p> <p>Вывеска (дashed box)</p> <p>Вывеска (solid box)</p> <p>Вывеска (solid box with shadow)</p>	<p>Табличка (Т)</p> <p>Меню (М)</p> <p>Панель-кронштейн</p>	<p>Вывеска (3D)</p> <p>Внутренняя информационная конструкция</p> <p>Вывеска (flat)</p>	<p>Соответствует правилам (green check)</p> <p>Не соответствует правилам (red cross)</p>




Приведение козырька в соответствие с проектом



Приведение козырьков входных групп нежилых помещений в соответствие со стилистическим и архитектурным решениями здания.

Возможность установки козырьков, не нарушающих внешний архитектурный облик здания.




 - размещение кронштейна для помещений, находящихся со стороны двора или с торцевых сторон здания. Размещается на одном высотном уровне с иными информационными конструкциями.

**T** - Варианты размещения таблички. Одна табличка для одного арендатора (собственника).

Колористическое решение:

- цоколь RAL 7006;
- стены 1-2 этажей цвет RAL 1002;
- стены 3-4 этажей цвет RAL 1014;
- архитектурные детали белый

Настенные информационные конструкции


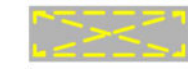

-  «Зелёная зона» размещения вывесок
-  Объемные, отдельностоящие буквы и знаки без подложки
-  Объемные, отдельностоящие буквы и знаки на плоской подложке

- T** Табличка
- M** Меню

Консольная информационная конструкция

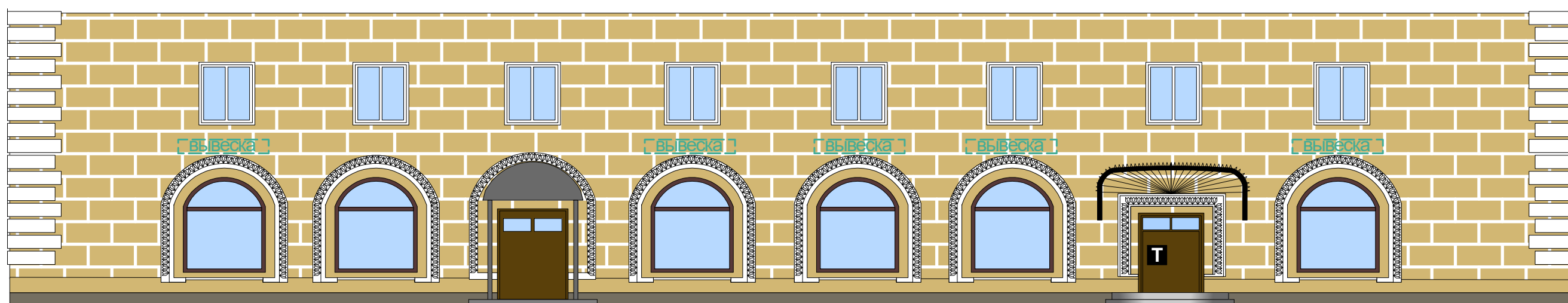
-  Панель-кронштейн

Витринные информационные конструкции

-  Объемные, отдельностоящие буквы и знаки без подложки
-  Внутренняя информационная конструкция
-  Объемные, отдельностоящие буквы и знаки на плоской подложке

Соответствие правилам

-  Соответствует правилам
-  Не соответствует правилам



Колористическое решение:

- цоколь RAL 7006;
- стены 1-2 этажей цвет RAL 1002;
- стены 3-4 этажей цвет RAL 1014;
- архитектурные детали белый

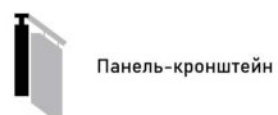
**Т** - Варианты размещения таблички. Одна табличка для одного арендатора (собственника).

Настенные информационные конструкции

- «Зелёная зона» размещения вывесок
- Объёмные, отдельстоящие буквы и знаки без подложки
- Объёмные, отдельстоящие буквы и знаки на плоской подложке

- Т** Табличка
- М** Меню

Консольная информационная конструкция

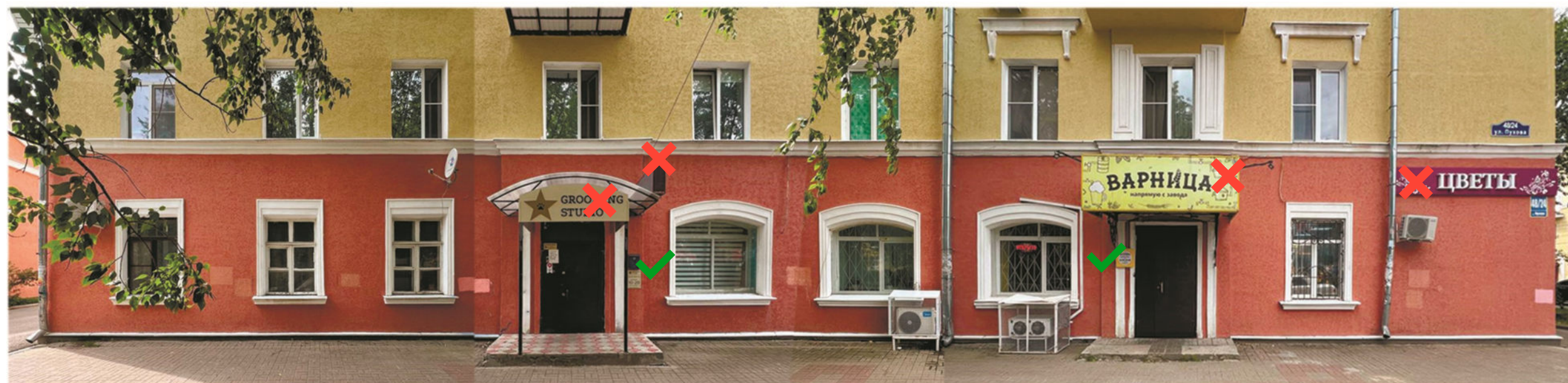


Витринные информационные конструкции

- Объёмные, отдельстоящие буквы и знаки без подложки
- Внутренняя информационная конструкция
- Объёмные, отдельстоящие буквы и знаки на плоской подложке

Соответствие правилам

- ✓ Соответствует правилам
- ✗ Не соответствует правилам



Колористическое решение:

- цоколь RAL 7006;
- стены 1 этажа цвет RGB 3012;
- стены 2-3 этажей цвет RAL 1014;
- архитектурные детали белый

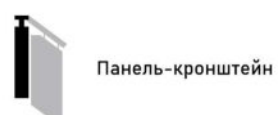
**Т** - Варианты размещения таблички. Одна табличка для одного арендатора (собственника).

Настенные информационные конструкции

- «Зелёная зона» размещения вывесок
- Объёмные, отдельностоящие буквы и знаки без подложки
- Объёмные, отдельностоящие буквы и знаки на плоской подложке

- Т** Табличка
- М** Меню

Консольная информационная конструкция

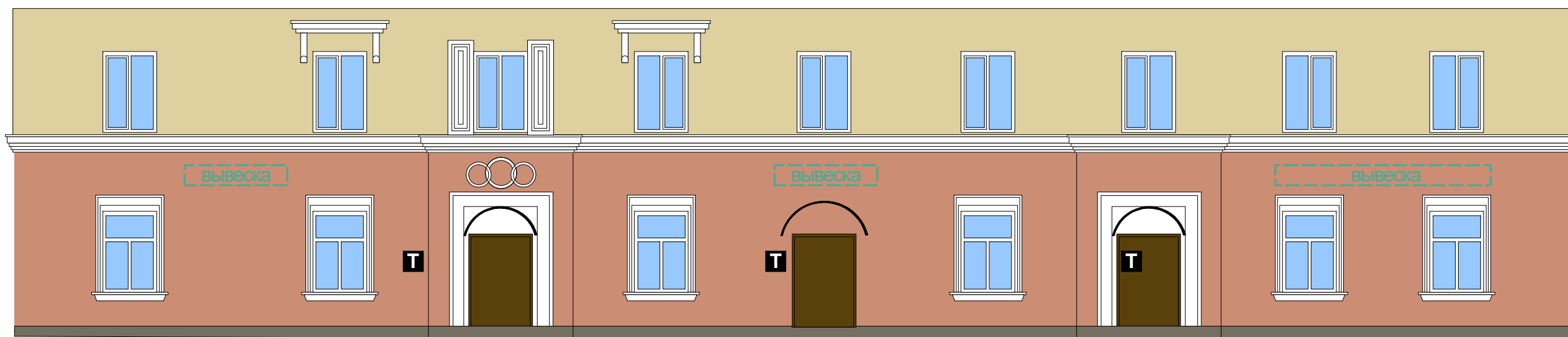


Витринные информационные конструкции

- Объёмные, отдельностоящие буквы и знаки без подложки
- Внутренняя информационная конструкция
- Объёмные, отдельностоящие буквы и знаки на плоской подложке

Соответствие правилам

- Соответствует правилам
- Не соответствует правилам



Приведение козырьков входных групп нежилых помещений в соответствие со стилистическим и архитектурным решениями здания.

**Т** - Варианты размещения таблички. Одна табличка для одного арендатора (собственника).

Колористическое решение:

- цоколь RAL 7006;
- стены 1 этажа цвет RGB 3012;
- стены 2-3 этажей цвет RAL 1014;
- архитектурные детали белый

Настенные информационные конструкции	Консольная информационная конструкция	Витринные информационные конструкции	Соответствие правилам
<p>«Зелёная зона» размещения вывесок</p> <p><b>ВЫВЕСКА</b> (в зелёной зоне)</p> <p>Объёмные, отдельстоящие буквы и знаки без подложки</p> <p><b>ВЫВЕСКА</b> (на подложке)</p> <p>Объёмные, отдельстоящие буквы и знаки на плоской подложке</p>	<p><b>Т</b> Табличка</p> <p><b>М</b> Меню</p> <p>Панель-кронштейн</p>	<p><b>ВЫВЕСКА</b> (объёмные, отдельстоящие буквы и знаки без подложки)</p> <p><b>ВЫВЕСКА</b> (внутренняя информационная конструкция)</p> <p><b>ВЫВЕСКА</b> (объёмные, отдельстоящие буквы и знаки на плоской подложке)</p>	<p>✓ Соответствует правилам</p> <p>✗ Не соответствует правилам</p>



Колористическое решение:

- цоколь RAL 7006;
- стены цвет RAL 3012;
- архитектурные детали белый;
- ограждение балконов RAL 1014



Колористическое решение:

- цоколь RAL 7006;
- стены цвет RAL 3012;
- архитектурные детали белый;
- ограждения балконов RAL 7004



Колористическое решение:

- цоколь RAL 7006;
- стены цвет RAL 1001;
- ограждение балконов RAL 7004



Колористическое решение:

- цоколь и 1 этаж цвет RGB 112 68 69;
- стены 2-4 этажей цвет RAL 3012;
- архитектурные детали белый



Приведение козырьков входных групп нежилых помещений в соответствие со стилистическим и архитектурным решениями здания.

Колористическое решение:

- коколь и 1 этаж цвет RGB 112 68 69;
- стены 2-4 этажей цвет RAL 3012;
- архитектурные детали белый

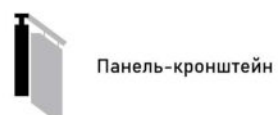
**T** - Варианты размещения таблички. Одна табличка для одного арендатора (собственника).

Настенные информационные конструкции

- «Зелёная зона» размещения вывесок
- Объёмные, отдельностоящие буквы и знаки без подложки
- Объёмные, отдельностоящие буквы и знаки на плоской подложке

- T** Табличка
- M** Меню

Консольная информационная конструкция



Витринные информационные конструкции

- Объёмные, отдельностоящие буквы и знаки без подложки
- Внутренняя информационная конструкция
- Объёмные, отдельностоящие буквы и знаки на плоской подложке

Соответствие правилам

- Соответствует правилам
- Не соответствует правилам



Приведение козырьков входных групп нежилых помещений в соответствие со стилистическим и архитектурным решениями здания.

**Т** - Варианты размещения таблички. Одна табличка для одного арендатора (собственника).

Колористическое решение:

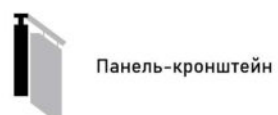
- коколь и 1 этаж цвет RGB 112 68 69;
- стены 2-4 этажей цвет RAL 3012;
- архитектурные детали белый

Настенные информационные конструкции

- «Зелёная зона» размещения вывесок
- Объёмные, отдельностоящие буквы и знаки без подложки
- Объёмные, отдельностоящие буквы и знаки на плоской подложке

- Т** Табличка
- М** Меню

Консольная информационная конструкция

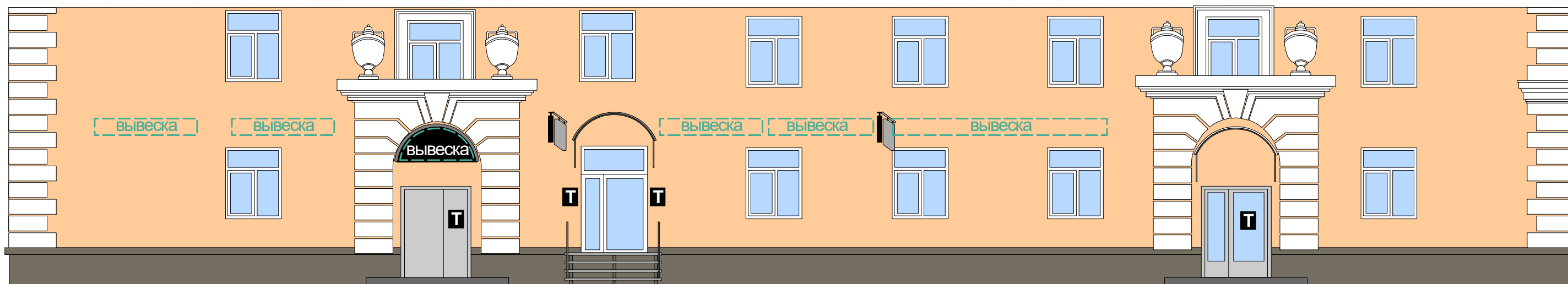


Витринные информационные конструкции

- Объёмные, отдельностоящие буквы и знаки без подложки
- Внутренняя информационная конструкция
- Объёмные, отдельностоящие буквы и знаки на плоской подложке

Соответствие правилам

- Соответствует правилам
- Не соответствует правилам



**T** - Варианты размещения таблички. Одна табличка для одного арендатора (собственника).

Колористическое решение:

- цоколь RAL 7006;
- стены цвет RAL 1002;
- архитектурные детали белый

Настенные информационные конструкции

Консольная информационная конструкция

Витринные информационные конструкции

Соответствие правилам

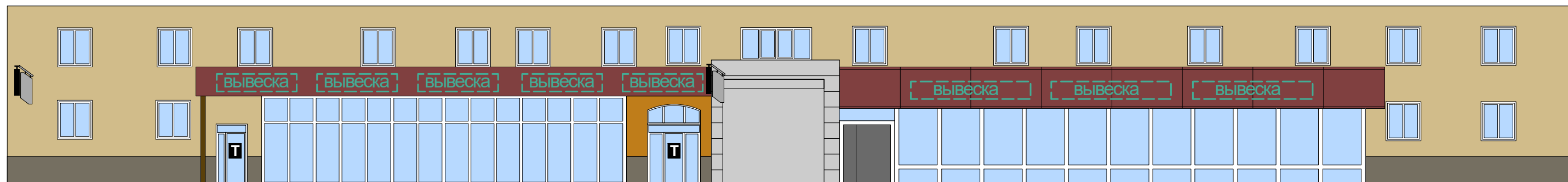
- «Зелёная зона» размещения вывесок
- Объёмные, отдельстоящие буквы и знаки без подложки
- Объёмные, отдельстоящие буквы и знаки на плоской подложке


- Табличка
- Меню

- Панель-кронштейн

- Объёмные, отдельстоящие буквы и знаки без подложки
- Внутренняя информационная конструкция
- Объёмные, отдельстоящие буквы и знаки на плоской подложке

- Соответствует правилам
- Не соответствует правилам



 - размещение кронштейна для помещений, находящихся со стороны двора или с торцевых сторон здания. Размещается на одном высотном уровне с иными информационными конструкциями.

**T** - Варианты размещения таблички. Одна табличка для одного арендатора (собственника).

Колористическое решение:




- цоколь RAL 7006;
- стены цвет RAL 1001;
- архитектурные детали белый

Настенные информационные конструкции

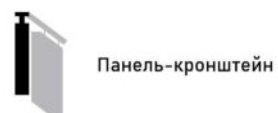
Консольная информационная конструкция

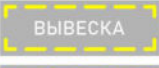


Витринные информационные конструкции

Соответствие правилам

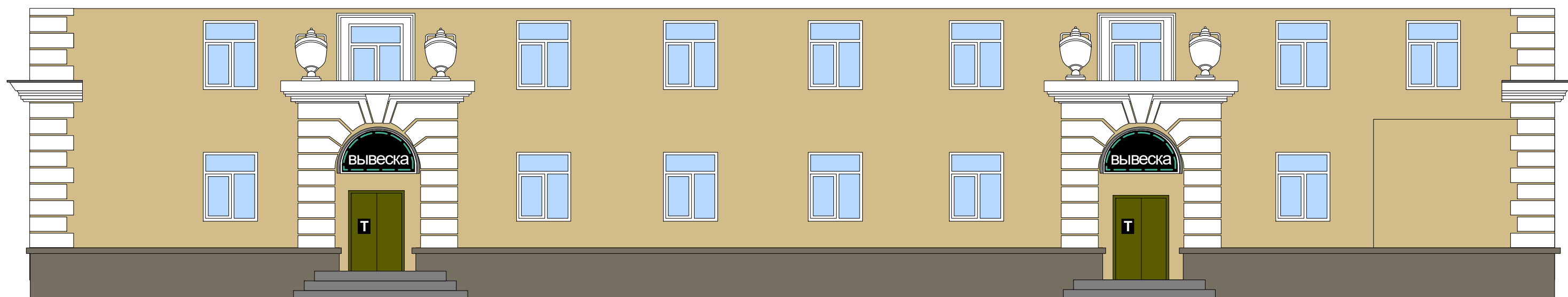
-  «Зелёная зона» размещения вывесок
-  Объёмные, отдельностоящие буквы и знаки без подложки
-  Объёмные, отдельностоящие буквы и знаки на плоской подложке

- T** Табличка
- M** Меню



-  Объёмные, отдельностоящие буквы и знаки без подложки
-  Внутренняя информационная конструкция
-  Объёмные, отдельностоящие буквы и знаки на плоской подложке

-  Соответствует правилам
-  Не соответствует правилам



Размещение козырька с формой, соответствующей архитектурным элементам входной группы (см. л. 24).

**T** - Варианты размещения таблички. Одна табличка для одного арендатора (собственника).

Колористическое решение:

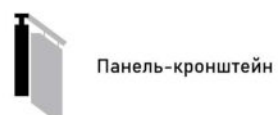
- цоколь RAL 7006;
- стены цвет RAL 1001;
- архитектурные детали белый

Настенные информационные конструкции

- «Зелёная зона» размещения вывесок
- Объёмные, отдельстоящие буквы и знаки без подложки
- Объёмные, отдельстоящие буквы и знаки на плоской подложке

- T** Табличка
- M** Меню

Консольная информационная конструкция

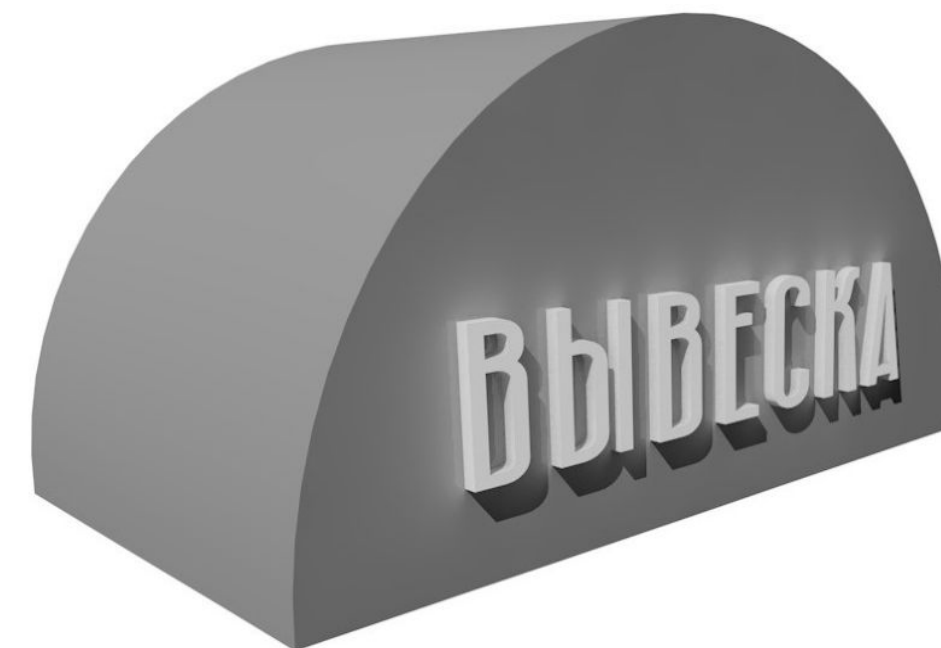
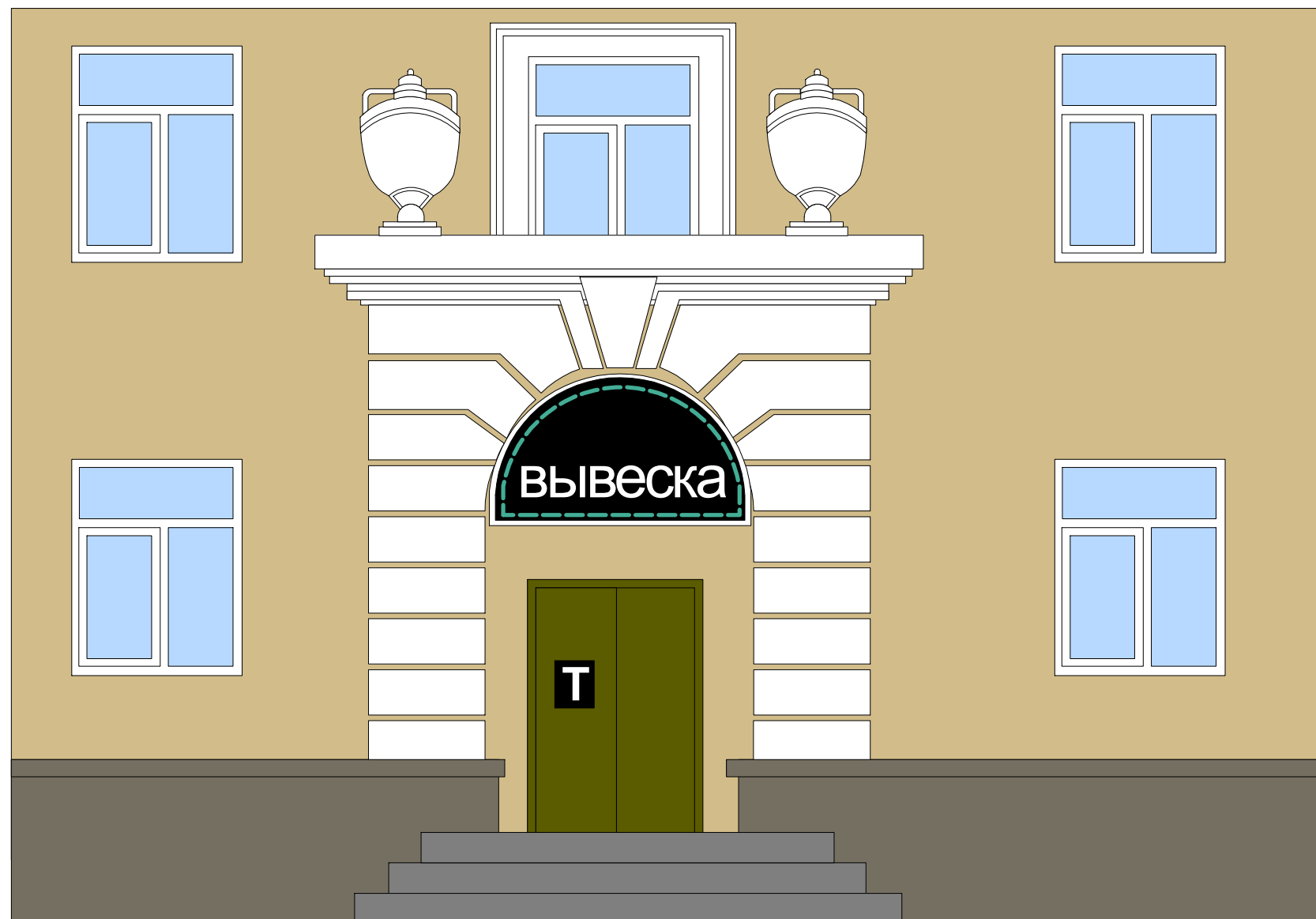


Витринные информационные конструкции

- Объёмные, отдельстоящие буквы и знаки без подложки
- Внутренняя информационная конструкция
- Объёмные, отдельстоящие буквы и знаки на плоской подложке

Соответствие правилам

- Соответствует правилам
- Не соответствует правилам



1. Форма козырька над входом должна вписываться в форму полукруга, ограниченную архитектурными деталями.
2. Информационная конструкция выполняется из отдельных объемных букв или псевдообъемных на непрозрачной подложке (фоне).
3. Шрифт для информационной конструкции должен сочетаться с общей стилистикой архитектуры здания.

**Т** - Варианты размещения таблички. Одна табличка для одного арендатора (собственника).

Настенные информационные конструкции	Консольная информационная конструкция	Витринные информационные конструкции	Соответствие правилам
<p>«Зелёная зона» размещения вывесок</p> <p>Объёмные, отдельностоящие буквы и знаки без подложки</p> <p>Объёмные, отдельностоящие буквы и знаки на плоской подложке</p>	<p>Табличка</p> <p>Меню</p> <p>Панель-кронштейн</p>	<p>Объёмные, отдельностоящие буквы и знаки без подложки</p> <p>Внутренняя информационная конструкция</p> <p>Объёмные, отдельностоящие буквы и знаки на плоской подложке</p>	<p>Соответствует правилам</p> <p>Не соответствует правилам</p>

ВЫИВЕСКА

Pobeda

ВЫИВЕСКА

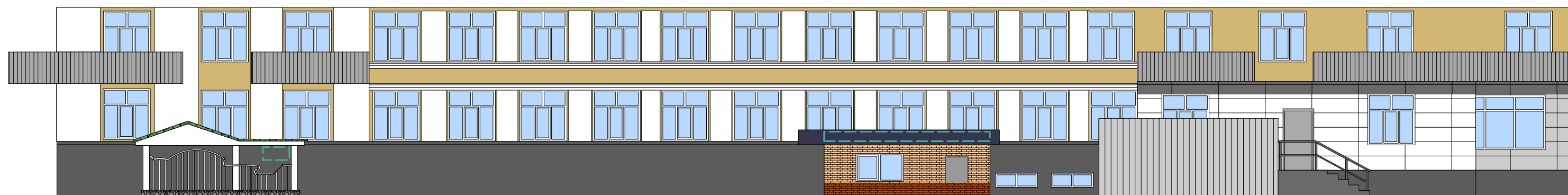
TD Afisha

ВЫИВЕСКА

DejaVu Serif

**Колористическое решение:**

- цоколь RAL 7006;
- стены цвет RAL 1014;
- архитектурные детали белый;
- ограждение балконов RAL 7004



**T** - Варианты размещения таблички. Одна табличка для одного арендатора (собственника).

Колористическое решение:

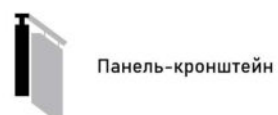
- цоколь RAL 7011;
- стены цвет RAL 1002;
- архитектурные детали белый

Настенные информационные конструкции

- «Зелёная зона» размещения вывесок
- Объёмные, отдельностоящие буквы и знаки без подложки
- Объёмные, отдельностоящие буквы и знаки на плоской подложке

- T** Табличка
- M** Меню

Консольная информационная конструкция



Витринные информационные конструкции

- Объёмные, отдельностоящие буквы и знаки без подложки
- Внутренняя информационная конструкция
- Объёмные, отдельностоящие буквы и знаки на плоской подложке

Соответствие правилам

- Соответствует правилам
- Не соответствует правилам



**Т** - Варианты размещения таблички. Одна табличка для одного арендатора (собственника).

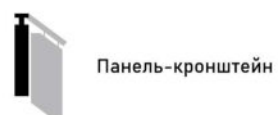
Колористическое решение:  
 - цоколь RAL 7006;  
 - стены цвет RAL 1002;  
 - архитектурные детали белый

Настенные информационные конструкции

- «Зелёная зона» размещения вывесок
- Объёмные, отдельстоящие буквы и знаки без подложки
- Объёмные, отдельстоящие буквы и знаки на плоской подложке

- Табличка
- Меню

Консольная информационная конструкция

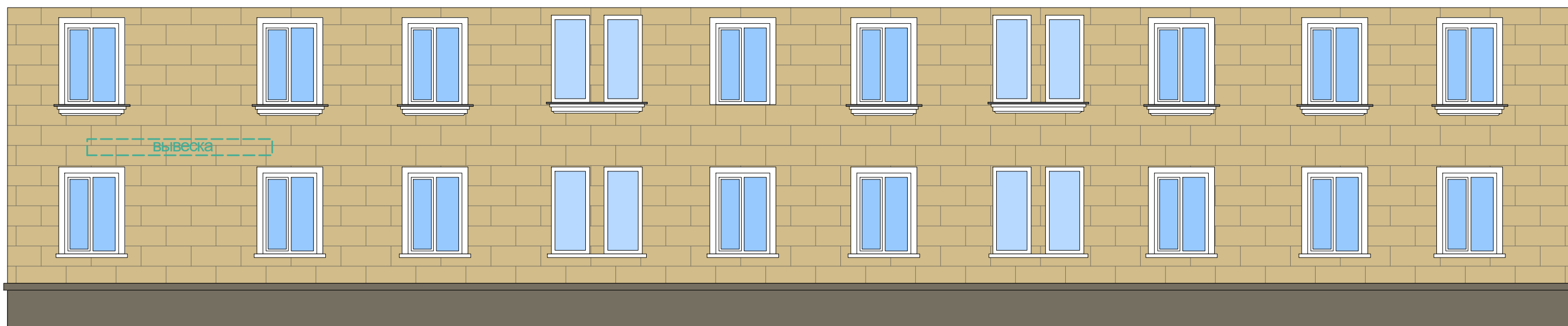


Витринные информационные конструкции

- Объёмные, отдельстоящие буквы и знаки без подложки
- Внутренняя информационная конструкция
- Объёмные, отдельстоящие буквы и знаки на плоской подложке

Соответствие правилам

- Соответствует правилам
- Не соответствует правилам



**T** - Варианты размещения таблички. Одна табличка для одного арендатора (собственника).

Колористическое решение:

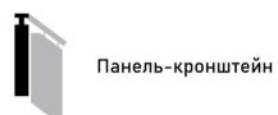
- цоколь RAL 7006;
- стены цвет RAL 1001;
- архитектурные детали белый

Настенные информационные конструкции

- «Зелёная зона» размещения вывесок
- Объёмные, отдельстоящие буквы и знаки без подложки
- Объёмные, отдельстоящие буквы и знаки на плоской подложке

- Табличка
- Меню

Консольная информационная конструкция

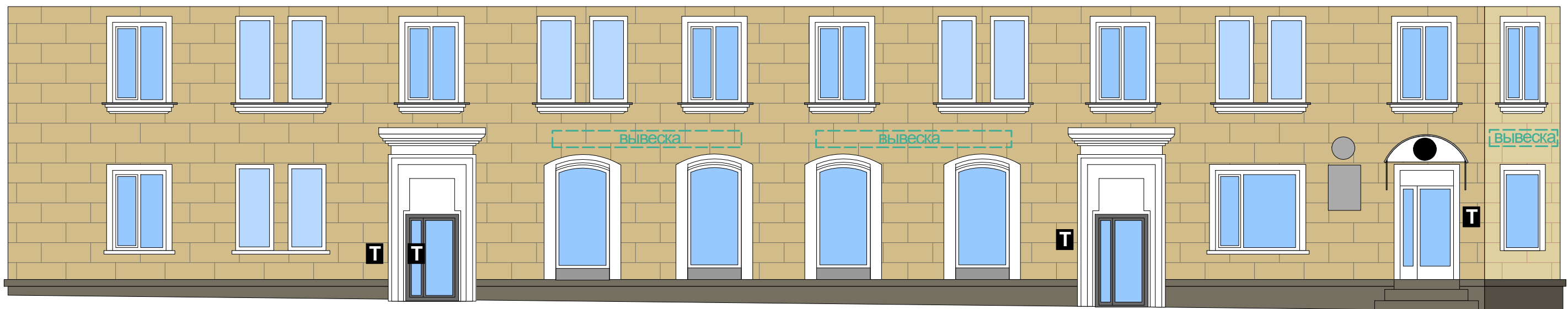


Витринные информационные конструкции

- Объёмные, отдельстоящие буквы и знаки без подложки
- Внутренняя информационная конструкция
- Объёмные, отдельстоящие буквы и знаки на плоской подложке

Соответствие правилам

- Соответствует правилам
- Не соответствует правилам



● - Возможное размещение логотипа.

Т - Варианты размещения таблички. Одна табличка для одного арендатора (собственника).

Колористическое решение:

- цоколь RAL 7006;
- стены цвет RAL 1001;
- архитектурные детали белый

Настенные информационные конструкции

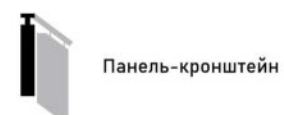
Консольная информационная конструкция

Витринные информационные конструкции

Соответствие правилам

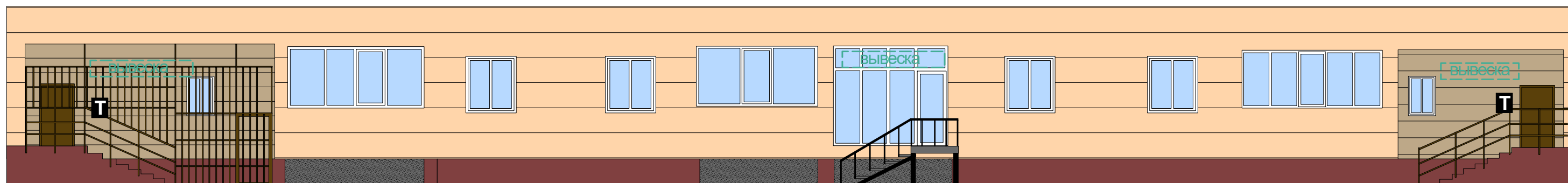
- «Зелёная зона» размещения вывесок
- Объёмные, отдельностоящие буквы и знаки без подложки
- Объёмные, отдельностоящие буквы и знаки на плоской подложке

- Т Табличка
- М Меню



- Объёмные, отдельностоящие буквы и знаки без подложки
- Внутренняя информационная конструкция
- Объёмные, отдельностоящие буквы и знаки на плоской подложке

- Соответствует правилам
- Не соответствует правилам



Колористическое решение:  
- в соответствии с проектом здания

**Т** - Варианты размещения таблички. Одна табличка для одного арендатора (собственника).

Настенные информационные конструкции	Консольная информационная конструкция	Витринные информационные конструкции	Соответствие правилам
<p>«Зелёная зона» размещения вывесок</p> <p>Вывеска (дashed green box)</p> <p>Объёмные, отдельстоящие буквы и знаки без подложки</p> <p>Вывеска (solid black box)</p> <p>Объёмные, отдельстоящие буквы и знаки на плоской подложке</p>	<p>Табличка (T)</p> <p>Меню (M)</p> <p>Панель-кронштейн</p>	<p>Вывеска (dashed yellow box)</p> <p>Объёмные, отдельстоящие буквы и знаки без подложки</p> <p>Внутренняя информационная конструкция</p> <p>Вывеска (solid black box)</p> <p>Объёмные, отдельстоящие буквы и знаки на плоской подложке</p>	<p>Соответствует правилам (green checkmark)</p> <p>Не соответствует правилам (red X)</p>



Колористическое решение:

- цоколь RAL 7006;
- стены цвет RAL 1001;
- архитектурные детали белый