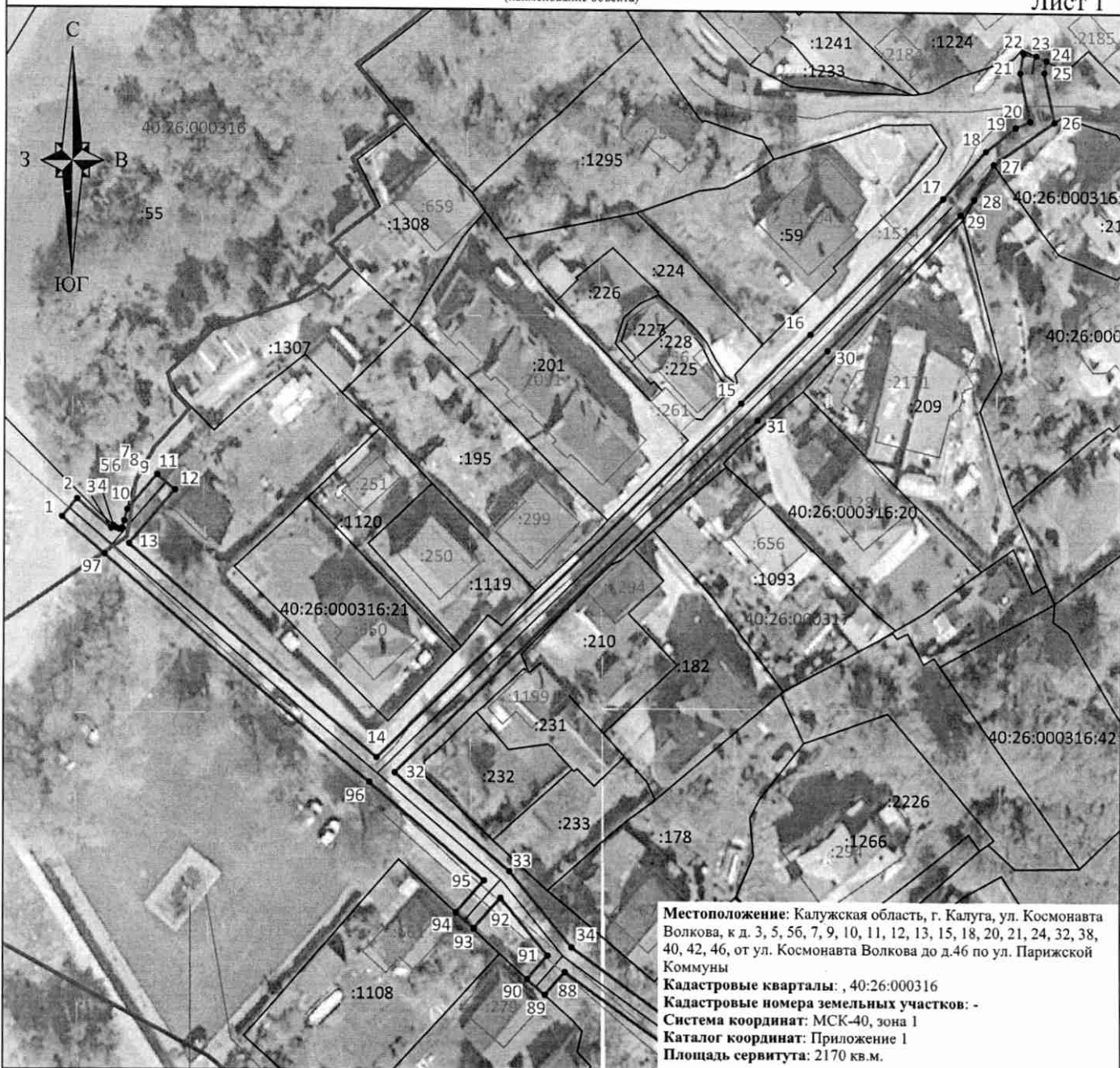


Схема границ размещения публичного сервитута
Объект: "Дворовые газопроводы по ул. Космонавта Волкова г. Калуга"
 (наименование объекта)








Лист 1



Местоположение: Калужская область, г. Калуга, ул. Космонавта Волкова, к. д. 3, 5, 56, 7, 9, 10, 11, 12, 13, 15, 18, 20, 21, 24, 32, 38, 40, 42, 46, от ул. Космонавта Волкова до д.46 по ул. Парижской Коммуны
Кадастровые кварталы: , 40:26:000316
Кадастровые номера земельных участков: -
Система координат: МСК-40, зона 1
Каталог координат: Приложение 1
Площадь сервитута: 2170 кв.м.

Масштаб 1:1000

Условные обозначения:

-  - граница контура публичного сервитута;
-  - характерная точка границы публичного сервитута;
-  - обозначение характерной точки границы публичного сервитута;
-  - границы кадастрового квартала;
- 40:26:000317 - номер кадастрового квартала;
-  - граница земельных участков, сведения о которых внесены в ЕГРН;
- :1825 - обозначение кадастрового номера земельных участков, сведения о которых внесены в ЕГРН;
-  - граница объектов капитального строительства, сведения о которых внесены в ЕГРН;
- :754 - обозначение кадастрового номера объектов капитального строительства, сведения о которых внесены в ЕГРН;
-  - ось газопровода.

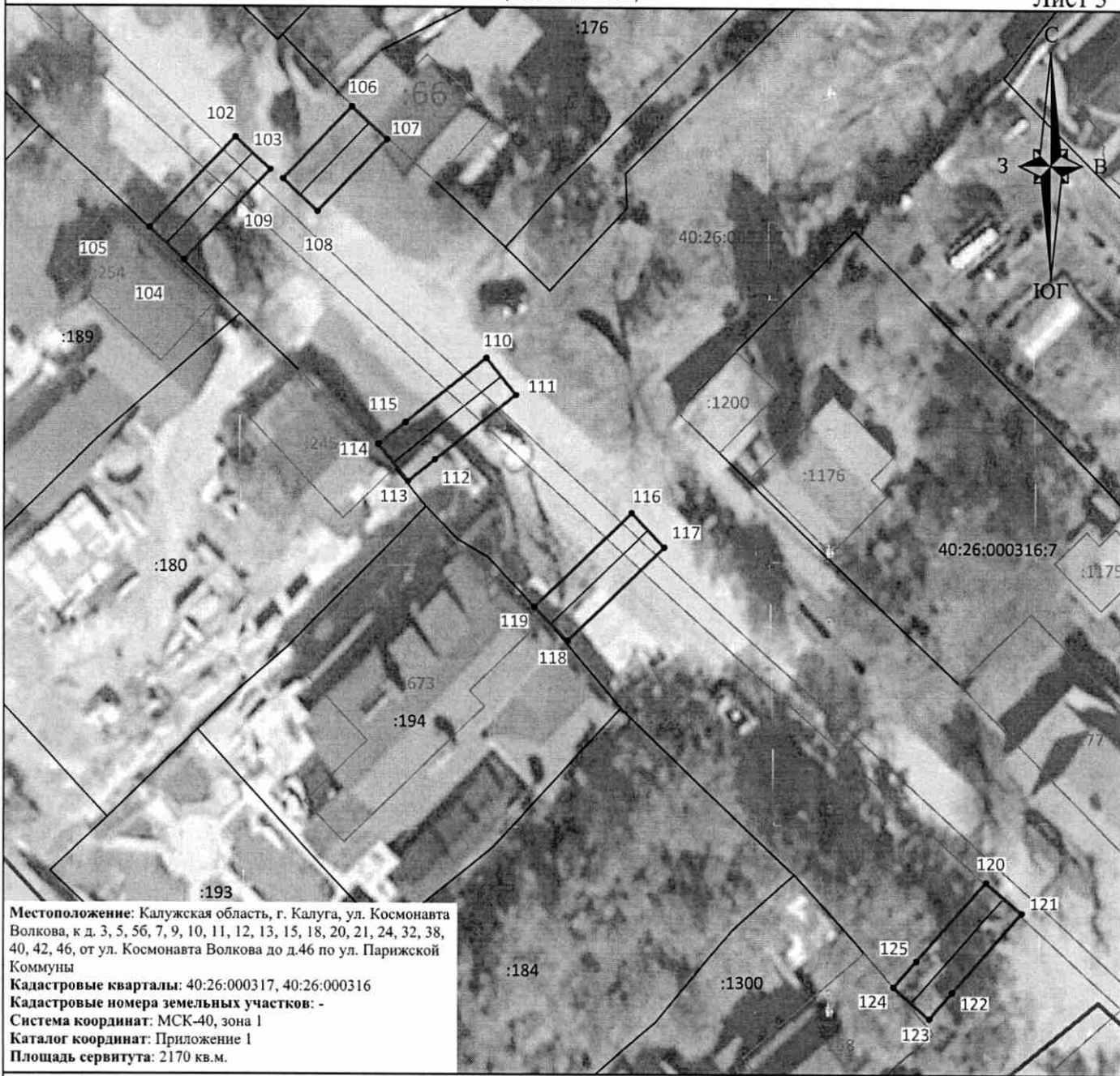


Подпись _____
 Место для оттиска печати (при наличии) лица, составившего описание местоположения границ объекта

25" сентября 2025 г.

Схема границ размещения публичного сервитута
Объект: "Дворовые газопроводы по ул. Космонавта Волкова г. Калуга"
 (наименование объекта)

Лист 3



Местоположение: Калужская область, г. Калуга, ул. Космонавта Волкова, к д. 3, 5, 56, 7, 9, 10, 11, 12, 13, 15, 18, 20, 21, 24, 32, 38, 40, 42, 46, от ул. Космонавта Волкова до д.46 по ул. Парижской Коммуны
Кадастровые кварталы: 40:26:000317, 40:26:000316
Кадастровые номера земельных участков: -
Система координат: МСК-40, зона 1
Каталог координат: Приложение 1
Площадь сервитута: 2170 кв.м.

Масштаб 1:500

Условные обозначения:

- граница контура публичного сервитута;
- характеристическая точка границы публичного сервитута;
- 1 обозначение характеристической точки границы публичного сервитута;
- границы кадастрового квартала;
- 40:26:000317 номер кадастрового квартала;
- границы земельных участков, сведения о которых внесены в ЕГРН;
- :1825 обозначение кадастрового номера земельных участков, сведения о которых внесены в ЕГРН;
- границы объектов капитального строительства, сведения о которых внесены в ЕГРН;
- :754 обозначение кадастрового номера объектов капитального строительства, сведения о которых внесены в ЕГРН;
- ось газопровода.



Подпись _____
 Месяц, день отсчета печати (при наличии) лица, составившего описание местоположения границ объекта: **25" сентября 2025 г.**