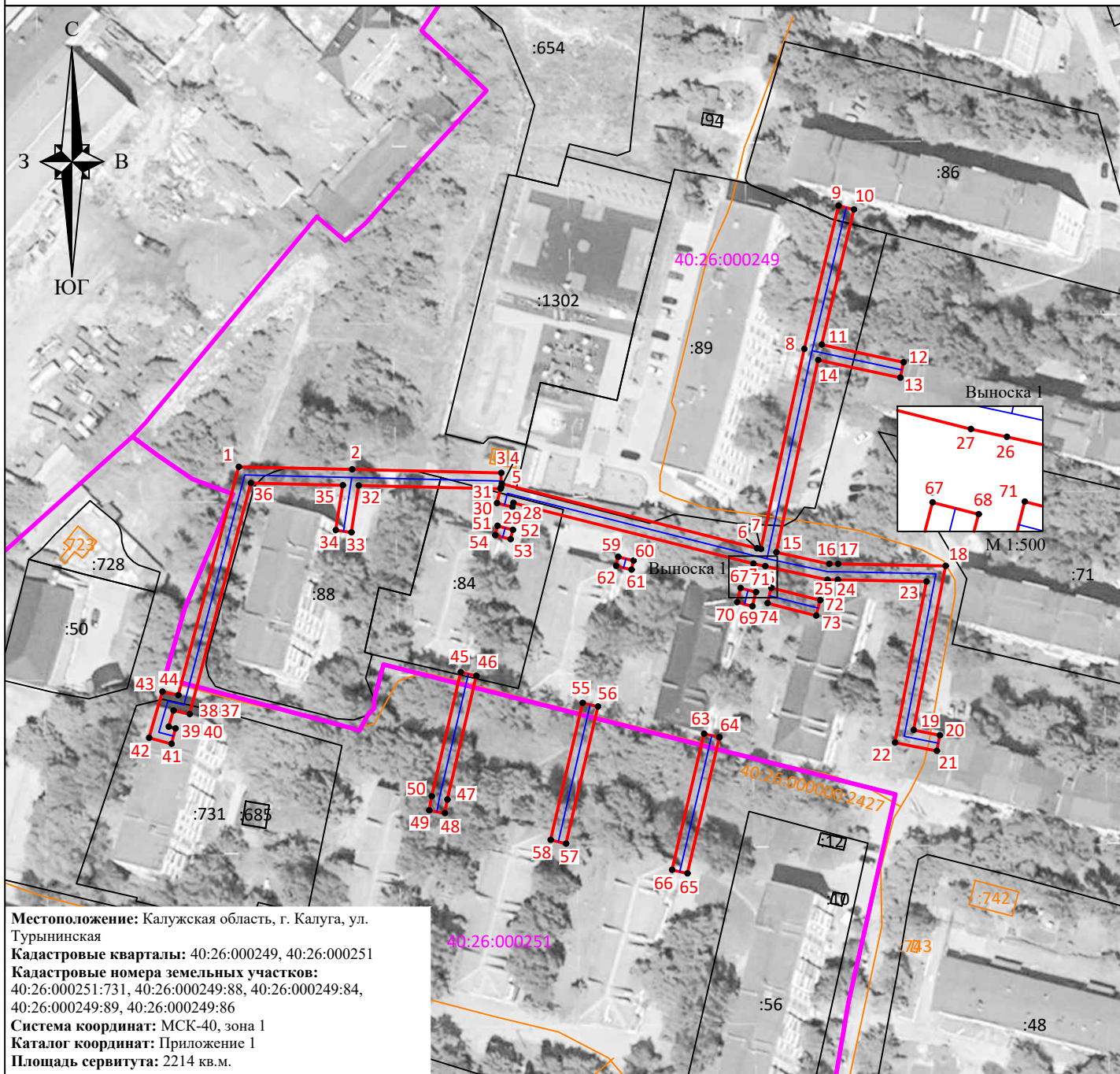


## Схема границ размещения публичного сервитута

Объект: "Дворовые газопроводы по ул. Турынинской г. Калуга"

(наименование объекта)



**Местоположение:** Калужская область, г. Калуга, ул. Турынинская  
**Кадастровые кварталы:** 40:26:000249, 40:26:000251  
**Кадастровые номера земельных участков:** 40:26:000251:731, 40:26:000249:88, 40:26:000249:84, 40:26:000249:89, 40:26:000249:86  
**Система координат:** МСК-40, зона 1  
**Каталог координат:** Приложение 1  
**Площадь сервитута:** 2214 кв.м.

Масштаб 1:1500

Условные обозначения:

- - граница контура публичного сервитута;
- - характерная точка границы публичного сервитута;
- 1 - обозначение характерной точки границы публичного сервитута;
- - границы кадастрового квартала;
- 40:26:000249 - номер кадастрового квартала;
- - граница земельных участков, сведения о которых внесены в ЕГРН;
- :1825 - обозначение кадастрового номера земельных участков, сведения о которых внесены в ЕГРН;
- - граница объектов капитального строительства, сведения о которых внесены в ЕГРН;
- :754 - обозначение кадастрового номера объектов капитального строительства, сведения о которых внесены в ЕГРН;
- - ось газопровода.



Подпись

"06" мая 2025 г.

Место для оттиска печати (при наличии) лица, составившего описание местоположения границ объекта

Система координат МСК-40, зона 1			
Метод определения координат характерных точек границ - аналитический			
Площадь публичного сервитута 2214 кв.м.			
Обозначение характерных точек границ	Координаты, м		Средняя квадратическая погрешность определения координат характерных точек границ, м
	X, м	Y, м	
1	431026,18	1305597,33	0,10
2	431025,53	1305625,93	0,10
3	431024,65	1305663,52	0,10
4	431021,05	1305663,43	0,10
5	431021,95	1305663,66	0,10
6	431005,70	1305727,96	0,10
7	431005,48	1305728,97	0,10
8	431055,91	1305739,89	0,10
9	431091,98	1305748,54	0,10
10	431091,04	1305752,42	0,10
11	431057,00	1305744,26	0,10
12	431052,58	1305764,93	0,10
13	431048,66	1305764,09	0,10
14	431053,10	1305743,37	0,10
15	431004,64	1305732,88	0,10
16	431001,76	1305746,17	0,10
17	431001,76	1305748,39	0,10
18	431001,23	1305775,52	0,10
19	430959,88	1305767,45	0,10
20	430958,58	1305774,08	0,10
21	430954,66	1305773,32	0,10
22	430956,72	1305762,75	0,10
23	430997,33	1305770,68	0,10
24	430997,76	1305748,35	0,10
25	430997,76	1305745,75	0,10
26	431001,15	1305730,08	0,10
27	431001,80	1305727,06	0,10
28	431017,09	1305666,56	0,10
29	431016,10	1305666,31	0,10
30	431017,08	1305662,43	0,10
31	431020,65	1305663,33	0,10
32	431021,49	1305627,59	0,10
33	431009,67	1305625,77	0,10
34	431010,27	1305621,81	0,10
35	431021,58	1305623,56	0,10
36	431022,10	1305600,39	0,10

37	430963,89	1305585,00	0,10
38	430964,82	1305580,92	0,10
39	430960,75	1305579,74	0,10
40	430960,29	1305581,45	0,10
41	430956,43	1305580,39	0,10
42	430957,97	1305574,76	0,10
43	430969,56	1305578,14	0,10
44	430968,65	1305582,12	0,10
1	431026,18	1305597,33	0,10
45	430974,47	1305653,32	0,10
46	430973,55	1305657,22	0,10
47	430942,39	1305649,90	0,10
48	430938,96	1305649,31	0,10
49	430939,64	1305645,37	0,10
50	430943,19	1305645,98	0,10
45	430974,47	1305653,32	0,10
51	431011,33	1305662,57	0,10
52	431010,35	1305666,45	0,10
53	431008,00	1305665,85	0,10
54	431008,98	1305661,97	0,10
51	431011,33	1305662,57	0,10
55	430966,70	1305684,01	0,10
56	430965,80	1305687,91	0,10
57	430931,30	1305679,85	0,10
58	430932,20	1305675,95	0,10
55	430966,70	1305684,01	0,10
59	431003,51	1305692,98	0,10
60	431002,59	1305696,88	0,10
61	431000,31	1305696,34	0,10
62	431001,23	1305692,44	0,10
59	431003,51	1305692,98	0,10
63	430958,98	1305714,63	0,10
64	430958,06	1305718,53	0,10
65	430923,75	1305710,46	0,10
66	430924,67	1305706,56	0,10
63	430958,98	1305714,63	0,10
67	430995,64	1305723,83	0,10
68	430994,64	1305727,71	0,10
69	430991,10	1305726,80	0,10
70	430992,10	1305722,92	0,10

67	430995,64	1305723,83	0,10
71	430995,71	1305731,58	0,10
72	430992,59	1305743,87	0,10
73	430988,71	1305742,89	0,10
74	430991,83	1305730,60	0,10
71	430995,71	1305731,58	0,10



Подпись \_\_\_\_\_ кадастровый инженер Чувашова О.В.  
Дата: 06 мая 2025 г.