

**ОПИСАНИЕ МЕСТОПОЛОЖЕНИЯ ГРАНИЦ**  
**Публичный сервитут в отношении земель и земельных участков в целях эксплуатации**  
**объекта электросетевого хозяйства федерального значения**  
**«ВЛ 220 кВ Черепетская ГРЭС - Спутник»**  
(наименование объекта, местоположение границ которого описано  
(далее - объект))

Раздел 1

Сведения об объекте		
N п/п	Характеристики объекта	Описание характеристик
1	2	3
1	Местоположение объекта	Калужская область, г. Калуга, Ферзиковский район, сельские поселения «Деревня Ястребовка», «Село Грабцево», «Деревня Красный городок», «Бебелевский сельсовет», «Село Авчурино», Перемышльский район, сельские поселения «Село Ахлебинино», «Деревня Большие Козлы», «Деревня Григоровское»
2	Площадь объекта +/- величина погрешности определения площади (P +/- Дельта P)	2356653 кв. м ± 537 кв.м
3	Иные характеристики объекта	Публичный сервитут в отношении земель и земельных участков в целях эксплуатации объекта электросетевого хозяйства федерального значения «ВЛ 220 кВ Черепетская ГРЭС - Спутник» в соответствии с положением части 1 статьи 39.37 Земельного кодекса Российской Федерации от 25.10.2001 №136-ФЗ, сроком действия на 49 лет в интересах Публичного акционерного общества «Федеральная сетевая компания - Россети», ОГРН: 1024701893336, ИНН: 4716016979, адрес: 121353, г. Москва, вн.тер.г. муниципальный округ Можайский, ул. Беловежская, д. №4, тел. 8-800-200-18-81, info@fsk-ees.ru

<b>Местоположение публичного сервитута:</b>			
<b>Калужская область, г. Калуга, Ферзиковский район, сельские поселения «Деревня Ястребовка», «Село Грабцево», «Деревня Красный городок», «Бебелевский сельсовет», «Село Авчурино», Перемышльский район, сельские поселения «Село Ахлебинино», «Деревня Большие Козлы», «Деревня Григоровское»</b>			
<b>Система координат</b>		<b>МСК-40, зона 1</b>	
<b>Метод определения координат</b>		<b>Аналитический</b>	
<b>Обозначение характерных точек границ публичного сервитута</b>	<b>Координаты, м</b>		
	<b>X</b>	<b>Y</b>	<b>Средняя квадратическая погрешность положения характерных точек (Mt), м</b>
<b>1</b>	<b>2</b>	<b>3</b>	<b>4</b>
1	438592.80	1303235.01	0.10
2	438590.15	1303149.08	0.10
3	438648.11	1303145.33	0.10
4	438654.33	1303146.12	0.10
5	438660.15	1303148.42	0.10
6	438665.22	1303152.11	0.10
7	438669.22	1303156.93	0.10
8	438671.89	1303162.60	0.10
9	438687.64	1303236.27	0.10
10	438710.61	1303337.59	0.10
11	438755.25	1303437.41	0.10
12	438820.21	1303566.06	0.10
13	438874.36	1303584.09	0.10
14	439126.54	1303526.94	0.10
15	439335.85	1303468.07	0.10
16	439342.07	1303467.28	0.10
17	439348.29	1303468.07	0.10
18	439508.18	1303527.12	0.10
19	439514.00	1303529.42	0.10
20	439766.03	1303667.84	0.10
21	439771.10	1303671.53	0.10
22	439775.10	1303676.35	0.10
23	439777.77	1303682.02	0.10
24	439834.44	1303880.04	0.10
25	439835.61	1303886.20	0.10
26	439844.27	1304171.45	0.10
27	439843.88	1304177.70	0.10
28	439841.94	1304183.66	0.10
29	439838.58	1304188.96	0.10
30	439834.01	1304193.25	0.10
31	439731.60	1304267.88	0.10
32	439621.92	1304350.08	0.10
33	439486.71	1304451.47	0.10
34	439338.24	1304565.08	0.10

35	439250.15	1304631.07	0.10
36	439282.30	1304699.84	0.10
37	439358.00	1304854.29	0.10
38	439512.56	1305162.89	0.10
39	439702.58	1305542.58	0.10
40	439879.96	1305895.75	0.10
41	440045.23	1306226.42	0.10
42	440177.73	1306375.68	0.10
43	440395.63	1306620.81	0.10
44	440577.27	1306826.81	0.10
45	440810.45	1307088.27	0.10
46	441105.93	1307420.92	0.10
47	441355.07	1307701.41	0.10
48	441598.55	1307975.80	0.10
49	441602.55	1307980.62	0.10
50	441605.22	1307986.29	0.10
51	441709.89	1308266.83	0.10
52	441821.04	1308566.24	0.10
53	441935.26	1308871.12	0.10
54	442063.59	1309215.09	0.10
55	442064.76	1309221.25	0.10
56	442064.37	1309227.50	0.10
57	442054.30	1309297.99	0.10
58	442052.36	1309303.95	0.10
59	442049.00	1309309.25	0.10
60	442044.43	1309313.54	0.10
61	441738.98	1309563.52	0.10
62	441423.30	1309823.03	0.10
63	441417.81	1309826.04	0.10
64	441112.61	1309945.70	0.10
65	440734.74	1310093.93	0.10
66	440461.01	1310201.43	0.10
67	440125.95	1310332.98	0.10
68	439744.34	1310482.76	0.10
69	439364.14	1310631.08	0.10
70	439112.66	1310701.97	0.10
71	438836.58	1310808.12	0.10
72	438481.76	1310944.52	0.10
73	438172.49	1311065.36	0.10
74	437791.79	1311211.14	0.10
75	437408.78	1311357.75	0.10
76	437044.53	1311497.27	0.10
77	436661.07	1311644.07	0.10
78	436655.00	1311645.63	0.10
79	436328.95	1311698.94	0.10
80	436003.23	1311752.35	0.10
81	435679.66	1311805.41	0.10
82	435350.37	1311884.58	0.10
83	434962.40	1311947.95	0.10

84	434549.10	1312015.69	0.10
85	434355.62	1312047.47	0.10
86	434133.37	1312083.95	0.10
87	433881.89	1312125.06	0.10
88	433561.10	1312177.64	0.10
89	433165.71	1312242.25	0.10
90	433159.45	1312242.25	0.10
91	432809.20	1312178.35	0.10
92	432459.95	1312114.44	0.10
93	432105.85	1312049.81	0.10
94	431751.76	1311984.99	0.10
95	431353.52	1311912.40	0.10
96	431107.34	1311867.42	0.10
97	430856.53	1311821.57	0.10
98	430554.29	1311766.40	0.10
99	430250.55	1311705.51	0.10
100	430244.48	1311703.95	0.10
101	430238.99	1311700.94	0.10
102	430036.89	1311526.71	0.10
103	429752.94	1311281.72	0.10
104	429441.34	1311013.10	0.10
105	429168.54	1310777.48	0.10
106	428844.15	1310506.34	0.10
107	428556.30	1310266.23	0.10
108	428302.88	1310054.51	0.10
109	428026.52	1309823.95	0.10
110	427742.49	1309586.74	0.10
111	427533.00	1309411.78	0.10
112	427404.83	1309304.76	0.10
113	427112.88	1309061.15	0.10
114	426799.24	1308799.18	0.10
115	426531.09	1308575.12	0.10
116	426185.98	1308610.25	0.10
117	425662.67	1308663.35	0.10
118	425201.11	1308710.28	0.10
119	424723.59	1308758.67	0.10
120	424236.08	1308808.22	0.10
121	423855.43	1308850.07	0.10
122	423616.18	1308874.38	0.10
123	423605.21	1308905.35	0.10
124	423592.93	1308944.16	0.10
125	423591.55	1308952.28	0.10
126	423460.62	1308965.59	0.10
127	423469.17	1308930.96	0.10
128	423470.19	1308921.87	0.10
129	423470.72	1308912.18	0.10
130	423472.07	1308907.84	0.10
131	423477.97	1308896.83	0.10
132	423480.96	1308888.12	0.10

133	423222.37	1308914.40	0.10
134	422915.54	1308942.41	0.10
135	422909.28	1308942.41	0.10
136	422431.96	1308898.57	0.10
137	421968.95	1308856.27	0.10
138	421707.05	1308831.39	0.10
139	421321.76	1308795.07	0.10
140	420983.30	1308762.91	0.10
141	420619.14	1308727.92	0.10
142	420408.06	1308710.33	0.10
143	420401.99	1308708.77	0.10
144	420396.50	1308705.76	0.10
145	420340.94	1308669.26	0.10
146	420066.51	1308642.65	0.10
147	419805.70	1308618.30	0.10
148	419562.01	1308595.10	0.10
149	419247.75	1308565.53	0.10
150	419007.48	1308542.61	0.10
151	418757.90	1308518.97	0.10
152	418403.36	1308512.08	0.10
153	418043.96	1308505.15	0.10
154	417682.68	1308498.15	0.10
155	417332.52	1308491.37	0.10
156	416982.84	1308484.83	0.10
157	416672.90	1308478.78	0.10
158	416319.93	1308472.52	0.10
159	416029.45	1308467.12	0.10
160	415705.71	1308461.03	0.10
161	415372.69	1308454.80	0.10
162	415080.22	1308449.26	0.10
163	414764.56	1308414.76	0.10
164	414463.58	1308383.57	0.10
165	414168.88	1308350.95	0.10
166	413869.74	1308318.33	0.10
167	413548.09	1308283.48	0.10
168	413239.94	1308250.52	0.10
169	412923.47	1308216.87	0.10
170	412579.47	1308180.25	0.10
171	412250.71	1308145.00	0.10
172	411919.16	1308129.54	0.10
173	411633.54	1308116.42	0.10
174	411303.83	1308101.03	0.10
175	410984.78	1308086.30	0.10
176	410683.13	1308072.41	0.10
177	410364.97	1308057.73	0.10
178	410065.45	1308043.53	0.10
179	409741.01	1308028.68	0.10
180	409416.32	1308013.42	0.10
181	409079.26	1307998.12	0.10

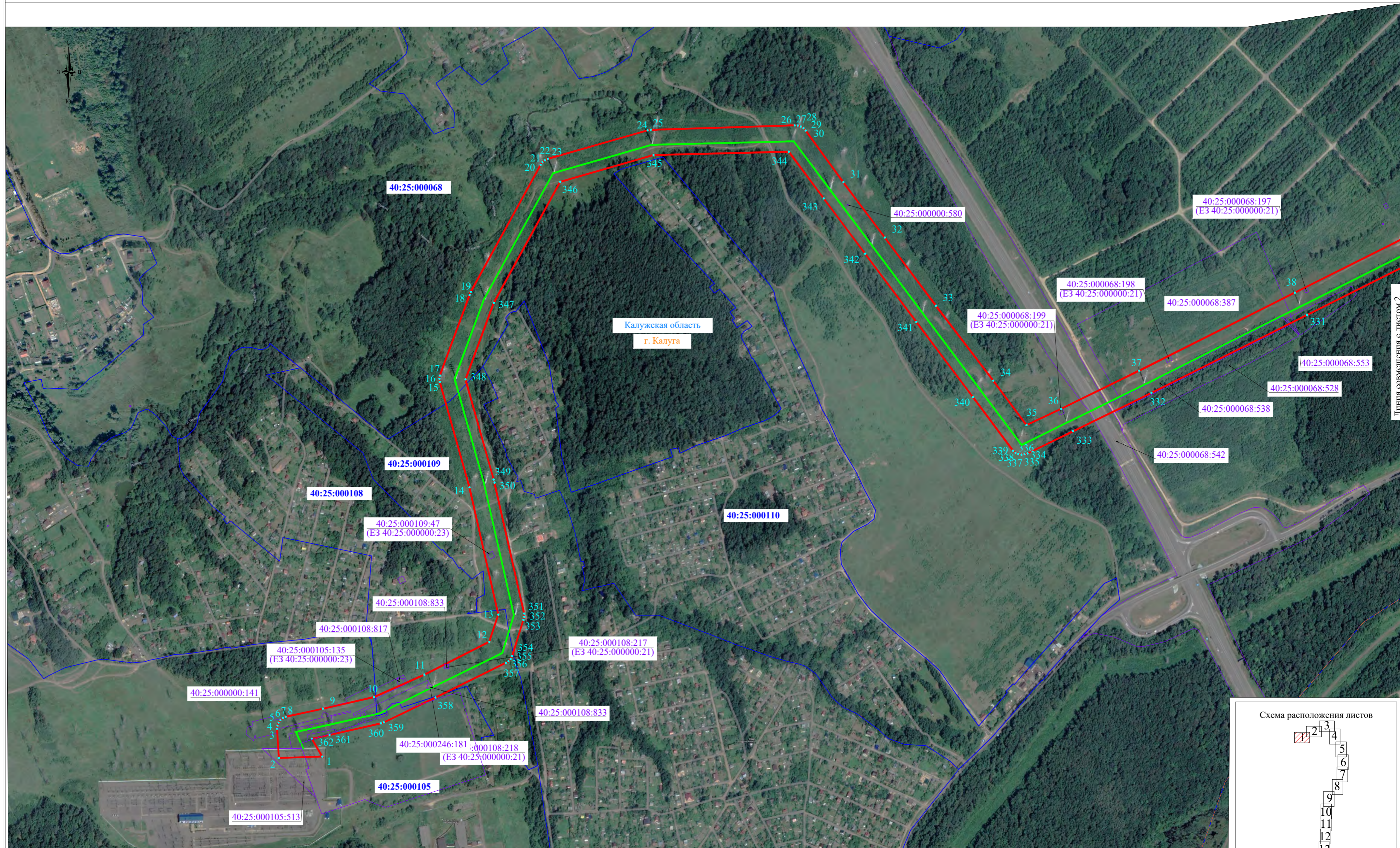
182	408766.77	1307983.48	0.10
183	408437.45	1307968.03	0.10
184	408137.51	1307954.07	0.10
185	407841.81	1307940.48	0.10
186	407513.09	1307925.24	0.10
187	407188.86	1307910.03	0.10
188	406853.25	1307894.58	0.10
189	406525.46	1307879.59	0.10
190	406527.87	1307826.86	0.10
191	406856.52	1307841.88	0.10
192	407192.12	1307857.33	0.10
193	407516.36	1307872.55	0.10
194	407845.07	1307887.78	0.10
195	408140.77	1307901.37	0.10
196	408440.72	1307915.33	0.10
197	408770.03	1307930.78	0.10
198	409082.48	1307946.32	0.10
199	409419.59	1307960.72	0.10
200	409744.28	1307975.98	0.10
201	410068.71	1307990.83	0.10
202	410368.24	1308005.03	0.10
203	410686.39	1308019.72	0.10
204	410988.05	1308033.61	0.10
205	411307.10	1308048.34	0.10
206	411636.80	1308063.72	0.10
207	411922.42	1308076.84	0.10
208	412253.99	1308093.20	0.10
209	412582.91	1308127.57	0.10
210	412926.91	1308164.19	0.10
211	413243.37	1308197.83	0.10
212	413551.53	1308230.80	0.10
213	413873.18	1308265.65	0.10
214	414172.32	1308298.26	0.10
215	414467.02	1308330.89	0.10
216	414768.00	1308362.07	0.10
217	415083.47	1308397.46	0.10
218	415375.88	1308402.10	0.10
219	415708.89	1308408.34	0.10
220	416032.63	1308414.42	0.10
221	416323.11	1308419.82	0.10
222	416676.08	1308426.08	0.10
223	416986.02	1308432.13	0.10
224	417335.71	1308438.67	0.10
225	417685.86	1308445.45	0.10
226	418047.14	1308452.46	0.10
227	418406.55	1308459.38	0.10
228	418761.15	1308467.18	0.10
229	419010.88	1308489.93	0.10
230	419251.16	1308512.85	0.10

231	419565.42	1308542.41	0.10
232	419809.10	1308565.61	0.10
233	420069.91	1308589.96	0.10
234	420350.14	1308618.03	0.10
235	420356.36	1308618.82	0.10
236	420362.18	1308621.12	0.10
237	420420.38	1308659.35	0.10
238	420622.31	1308677.62	0.10
239	420986.47	1308712.61	0.10
240	421324.93	1308744.77	0.10
241	421710.23	1308781.09	0.10
242	421972.13	1308805.97	0.10
243	422435.14	1308848.27	0.10
244	422912.41	1308892.10	0.10
245	423218.94	1308861.61	0.10
246	423483.66	1308834.71	0.10
247	423483.60	1308821.95	0.10
248	423485.68	1308816.18	0.10
249	423489.78	1308781.59	0.10
250	423489.83	1308775.25	0.10
251	423492.39	1308758.31	0.10
252	423644.04	1308742.90	0.10
253	423636.23	1308772.45	0.10
254	423628.95	1308807.27	0.10
255	423626.52	1308820.20	0.10
256	423851.99	1308797.29	0.10
257	424232.90	1308757.92	0.10
258	424720.41	1308708.37	0.10
259	425197.92	1308659.99	0.10
260	425659.49	1308613.05	0.10
261	426182.80	1308559.95	0.10
262	426539.13	1308523.68	0.10
263	426545.35	1308524.47	0.10
264	426551.17	1308526.77	0.10
265	426556.24	1308530.46	0.10
266	426831.36	1308760.35	0.10
267	427145.00	1309022.31	0.10
268	427436.95	1309265.92	0.10
269	427565.12	1309372.95	0.10
270	427774.61	1309547.91	0.10
271	428058.64	1309785.12	0.10
272	428335.01	1310015.68	0.10
273	428588.42	1310227.40	0.10
274	428876.27	1310467.50	0.10
275	429200.66	1310738.65	0.10
276	429473.47	1310974.28	0.10
277	429785.06	1311242.89	0.10
278	430069.01	1311487.89	0.10
279	430265.27	1311657.07	0.10

280	430563.73	1311716.90	0.10
281	430865.97	1311772.06	0.10
282	431116.78	1311817.92	0.10
283	431362.96	1311862.89	0.10
284	431761.20	1311935.49	0.10
285	432115.29	1312000.31	0.10
286	432469.38	1312064.94	0.10
287	432818.64	1312128.85	0.10
288	433162.93	1312191.65	0.10
289	433551.67	1312128.13	0.10
290	433872.46	1312075.55	0.10
291	434123.94	1312034.45	0.10
292	434346.19	1311997.97	0.10
293	434539.67	1311966.19	0.10
294	434952.97	1311898.44	0.10
295	435340.92	1311835.08	0.10
296	435670.21	1311755.91	0.10
297	435993.80	1311702.84	0.10
298	436319.52	1311649.44	0.10
299	436645.52	1311596.13	0.10
300	437028.93	1311449.35	0.10
301	437393.18	1311309.83	0.10
302	437776.19	1311163.23	0.10
303	438156.89	1311017.45	0.10
304	438466.16	1310896.60	0.10
305	438820.98	1310760.20	0.10
306	439097.09	1310654.05	0.10
307	439348.56	1310583.16	0.10
308	439728.74	1310434.84	0.10
309	440110.35	1310285.06	0.10
310	440445.41	1310153.52	0.10
311	440719.14	1310046.02	0.10
312	441097.01	1309897.78	0.10
313	441395.24	1309780.86	0.10
314	441706.87	1309524.69	0.10
315	442005.98	1309279.88	0.10
316	442013.73	1309225.63	0.10
317	441888.40	1308889.66	0.10
318	441774.17	1308584.78	0.10
319	441663.02	1308285.38	0.10
320	441559.35	1308007.52	0.10
321	441318.32	1307735.90	0.10
322	441069.18	1307455.41	0.10
323	440773.71	1307122.76	0.10
324	440540.52	1306861.31	0.10
325	440358.89	1306655.30	0.10
326	440140.98	1306410.18	0.10
327	440004.82	1306256.79	0.10
328	440001.46	1306251.49	0.10

329	439835.78	1305920.01	0.10
330	439658.40	1305566.84	0.10
331	439468.39	1305187.15	0.10
332	439313.83	1304878.55	0.10
333	439237.74	1304723.32	0.10
334	439193.90	1304633.16	0.10
335	439191.96	1304627.20	0.10
336	439191.57	1304620.95	0.10
337	439192.74	1304614.79	0.10
338	439195.41	1304609.12	0.10
339	439199.41	1304604.30	0.10
340	439305.24	1304525.03	0.10
341	439454.61	1304412.62	0.10
342	439589.82	1304311.23	0.10
343	439699.50	1304229.03	0.10
344	439792.08	1304159.87	0.10
345	439785.34	1303891.62	0.10
346	439732.45	1303706.78	0.10
347	439492.55	1303575.03	0.10
348	439340.80	1303518.98	0.10
349	439142.08	1303574.87	0.10
350	439136.01	1303576.43	0.10
351	438876.29	1303635.29	0.10
352	438870.03	1303635.29	0.10
353	438863.96	1303633.73	0.10
354	438792.05	1303611.40	0.10
355	438786.56	1303608.39	0.10
356	438781.99	1303604.10	0.10
357	438778.63	1303598.80	0.10
358	438709.91	1303459.37	0.10
359	438660.60	1303357.24	0.10
360	438658.66	1303351.28	0.10
361	438635.59	1303249.49	0.10
362	438628.09	1303214.41	0.10
1	438592.80	1303235.01	0.10

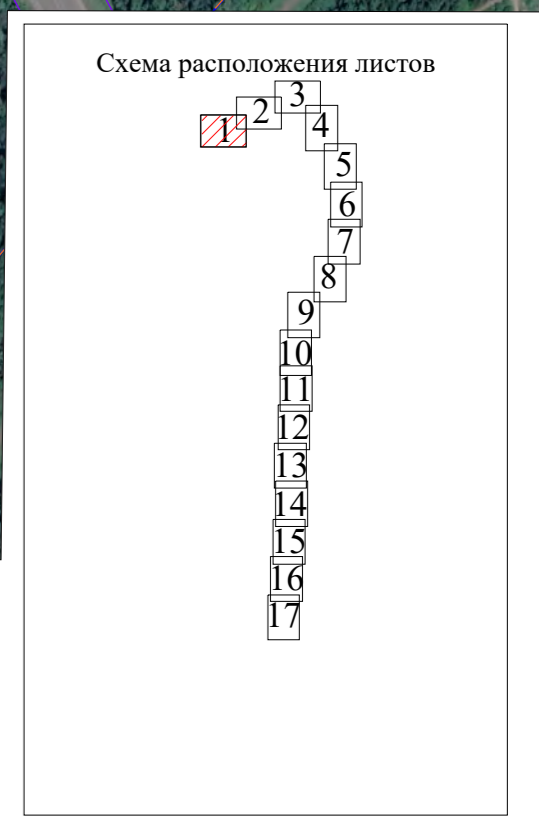
# Схема расположения границ публичного сервитута



Масштаб 1:5000

**Используемые условные знаки и обозначения:**

- - проектные границы публичного сервитута
- - граница земельных участков, в отношении которых испрашивается публичный сервитут
- - граница кадастровых кварталов, в отношении которых испрашивается публичный сервитут
- - проектное местоположение инженерного сооружения
- - установленные границы муниципального образования
- - характерная точка проектных границ публичного сервитута
- 40:17:120303 - обозначение номера кадастровых кварталов, в отношении которых испрашивается публичный сервитут
- 40:17:120303:70 - обозначение кадастрового номера земельных участков, в отношении которых испрашивается публичный сервитут
- Калужская область - обозначение субъекта
- Ферзиковский район - обозначение муниципального образования



Линия совмещения с листом 2

# Схема расположения границ публичного сервитута

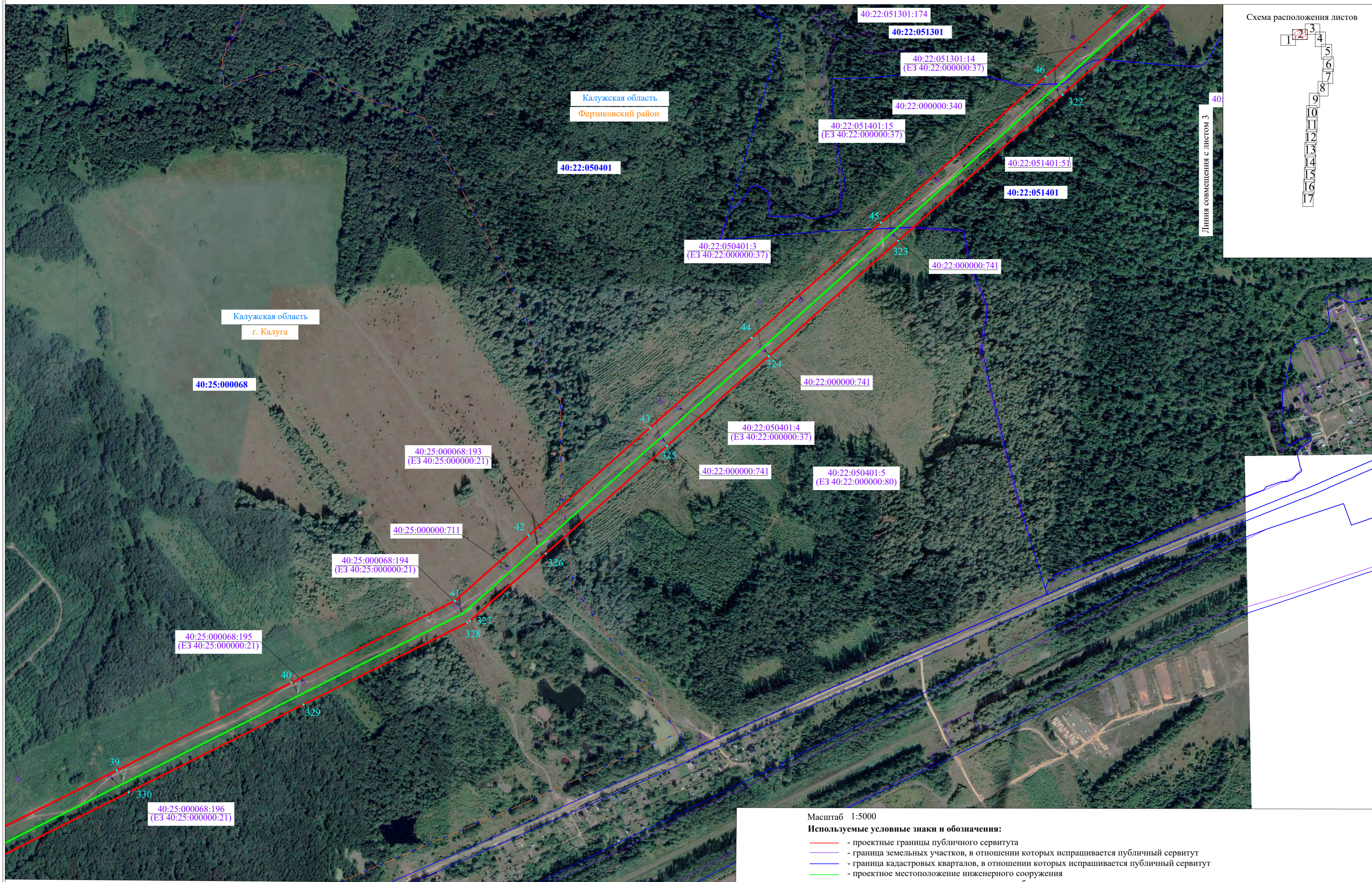
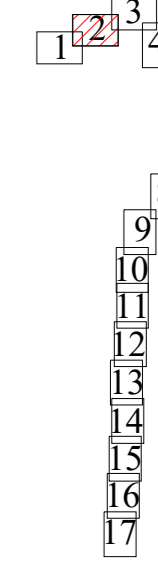


Схема расположения листов



Линия совмещения с листом 3

Линия совмещения с листом 1

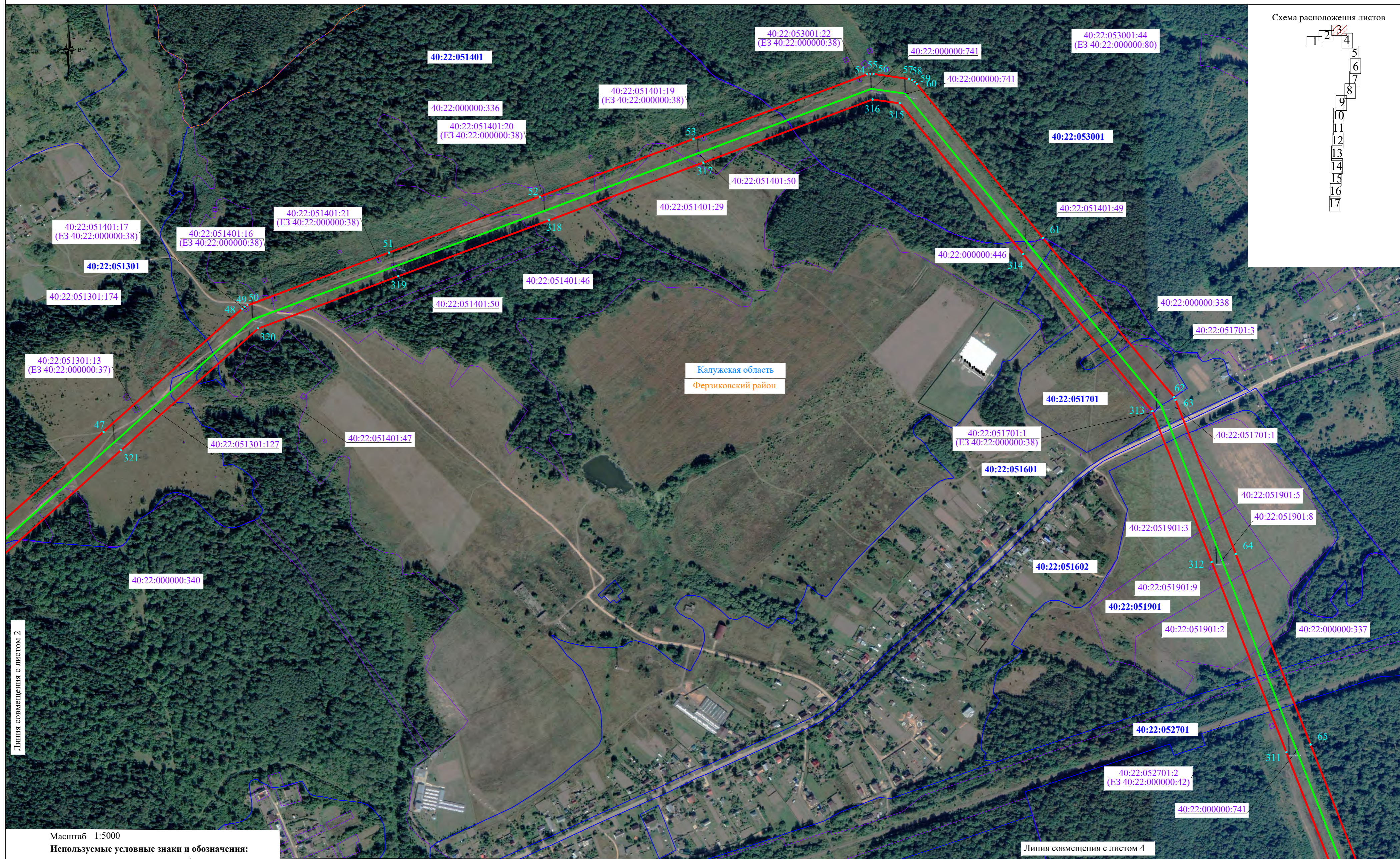
Масштаб 1:5000

**Используемые условные знаки и обозначения:**

- - проектные границы публичного сервитута
- - граница земельных участков, в отношении которых испрашивается публичный сервитут
- - граница кадастровых кварталов, в отношении которых испрашивается публичный сервитут
- - проектное местоположение инженерного сооружения
- - установленные границы муниципального образования
- - характерная точка проектных границ публичного сервитута
- 40:17:120303 - обозначение номера кадастровых кварталов, в отношении которых испрашивается публичный сервитут
- 40:17:120303:70 - обозначение кадастрового номера земельных участков, в отношении которых испрашивается публичный сервитут
- Калужская область - обозначение субъекта
- Ферзиковский район - обозначение муниципального образования

# Схема расположения границ публичного сервитута

Схема расположения листов



Калужская область  
Ферзиковский район

Линия совмещения с листом 2

Линия совмещения с листом 4

Масштаб 1:5000

**Используемые условные знаки и обозначения:**

- - проектные границы публичного сервитута
- - граница земельных участков, в отношении которых испрашивается публичный сервитут
- - граница кадастровых кварталов, в отношении которых испрашивается публичный сервитут
- - проектное местоположение инженерного сооружения
- - установленные границы муниципального образования
- 1 - характеристическая точка проектных границ публичного сервитута
- 40:17:120303 - обозначение номера кадастровых кварталов, в отношении которых испрашивается публичный сервитут
- 40:17:120303:70 - обозначение кадастрового номера земельных участков, в отношении которых испрашивается публичный сервитут
- Калужская область - обозначение субъекта
- Ферзиковский район - обозначение муниципального образования

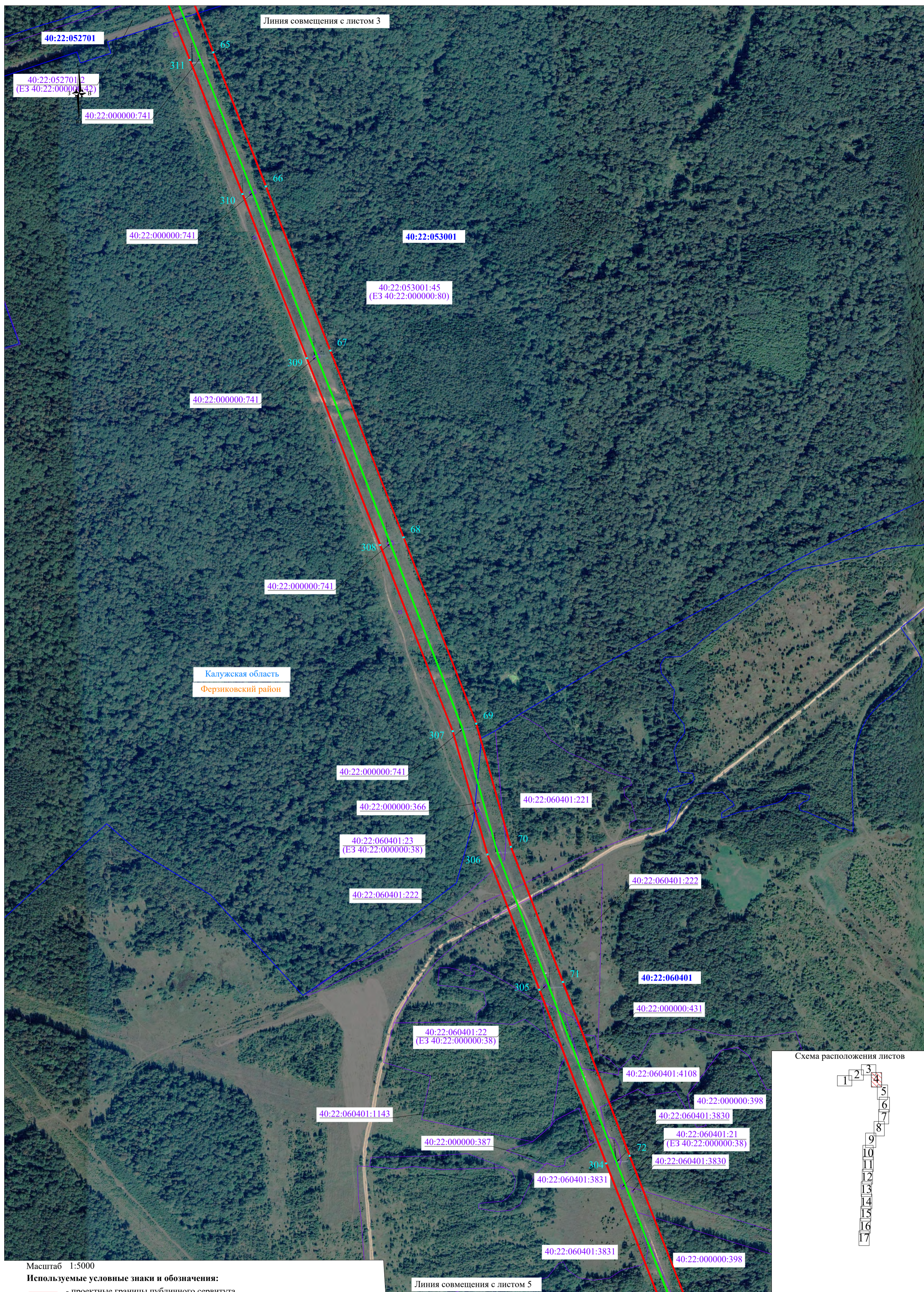
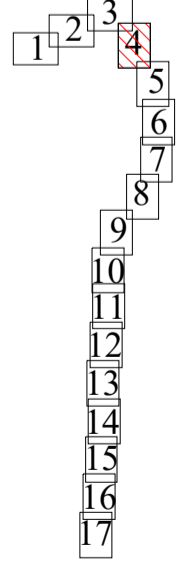


Схема расположения листов



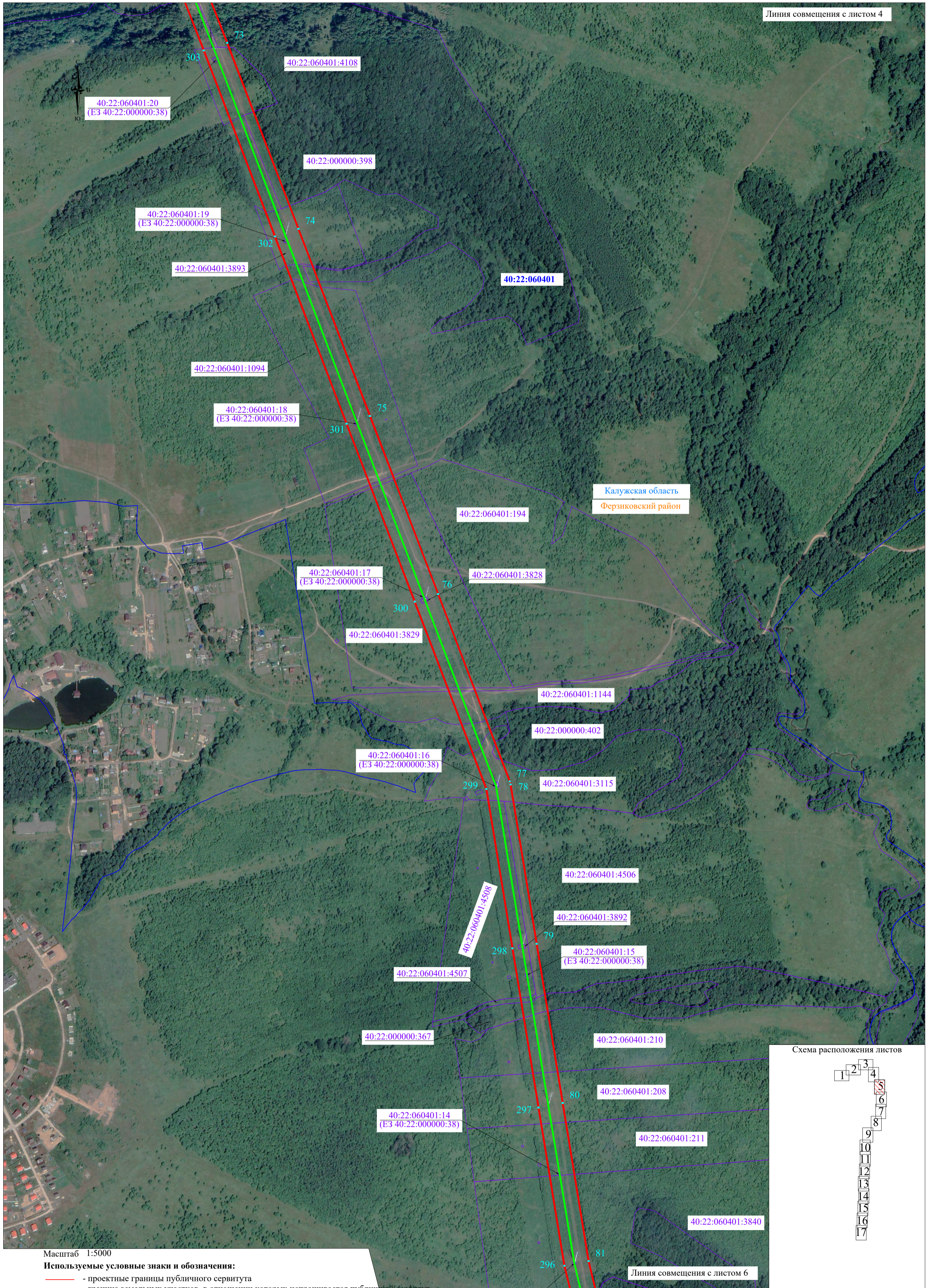
Масштаб 1:5000

**Используемые условные знаки и обозначения:**

- - проектные границы публичного сервитута
- - граница земельных участков, в отношении которых испрашивается публичный сервитут
- - граница кадастровых кварталов, в отношении которых испрашивается публичный сервитут
- - проектное местоположение инженерного сооружения
- - установленные границы муниципального образования
- 1 - характерная точка проектных границ публичного сервитута
- 40:17:120303 - обозначение номера кадастровых кварталов, в отношении которых испрашивается публичный сервитут
- 40:17:120303:70 - обозначение кадастрового номера земельных участков, в отношении которых испрашивается публичный сервитут
- Калужская область - обозначение субъекта
- Ферзиковский район - обозначение муниципального образования

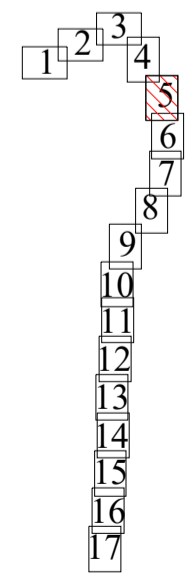
Схема расположения границ публичного сервитута

Линия совмещения с листом 4



Калужская область  
Ферзиковский район

Схема расположения листов



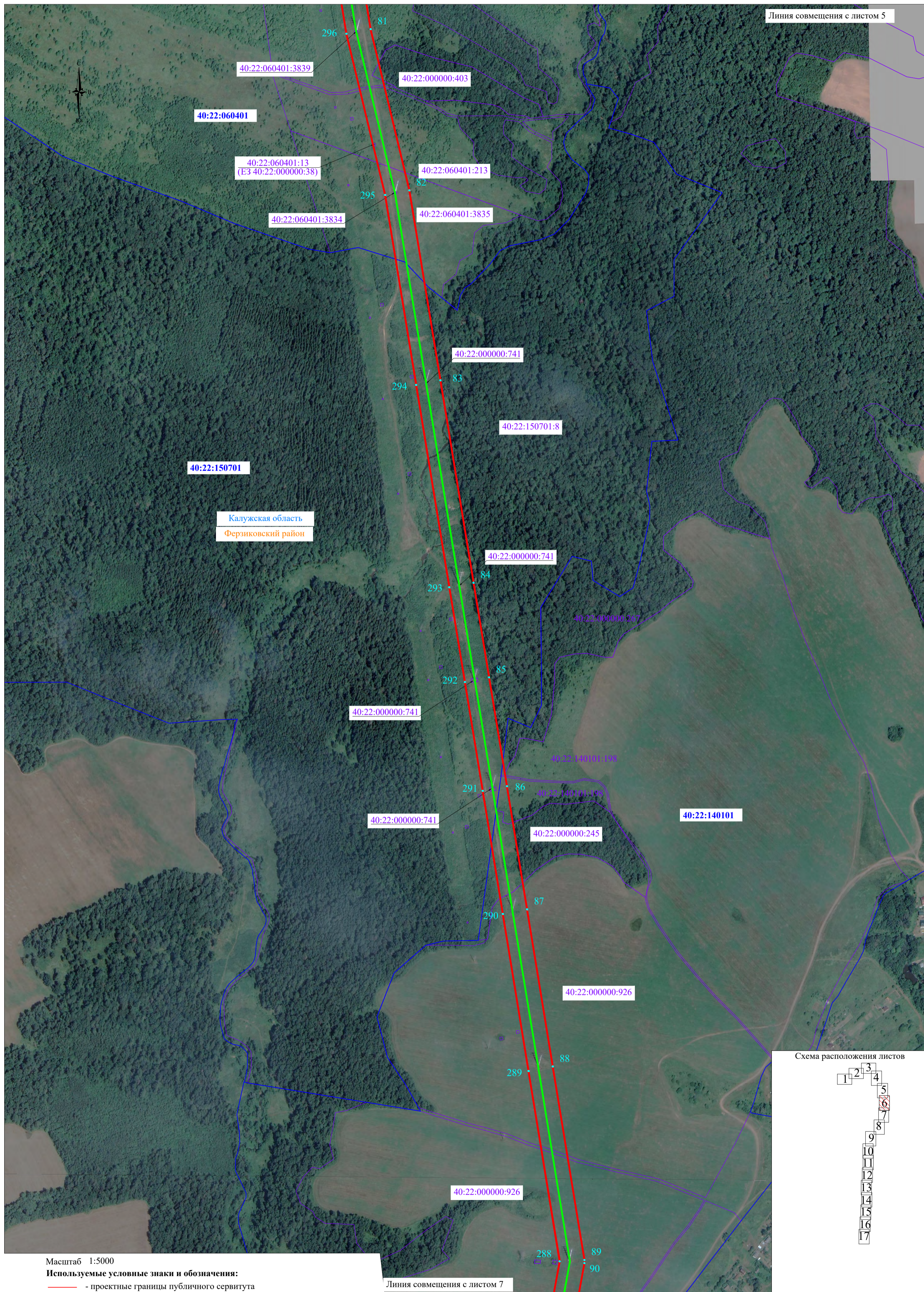
Масштаб 1:5000

Используемые условные знаки и обозначения:

- - проектные границы публичного сервитута
- - граница земельных участков, в отношении которых испрашивается публичный сервитут
- - граница кадастровых кварталов, в отношении которых испрашивается публичный сервитут
- - проектное местоположение инженерного сооружения
- - установленные границы муниципального образования
- I - характеристическая точка проектных границ публичного сервитута
- 40:17:120303 - обозначение номера кадастровых кварталов, в отношении которых испрашивается публичный сервитут
- 40:17:120303:70 - обозначение кадастрового номера земельных участков, в отношении которых испрашивается публичный сервитут
- Калужская область - обозначение субъекта
- Ферзиковский район - обозначение муниципального образования

Линия совмещения с листом 6

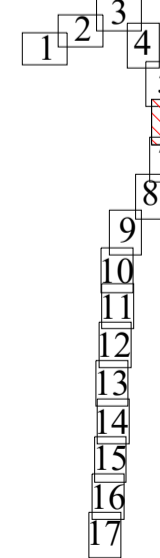
Схема расположения границ публичного сервитута



Линия совмещения с листом 5

Калужская область  
Ферзиковский район

Схема расположения листов



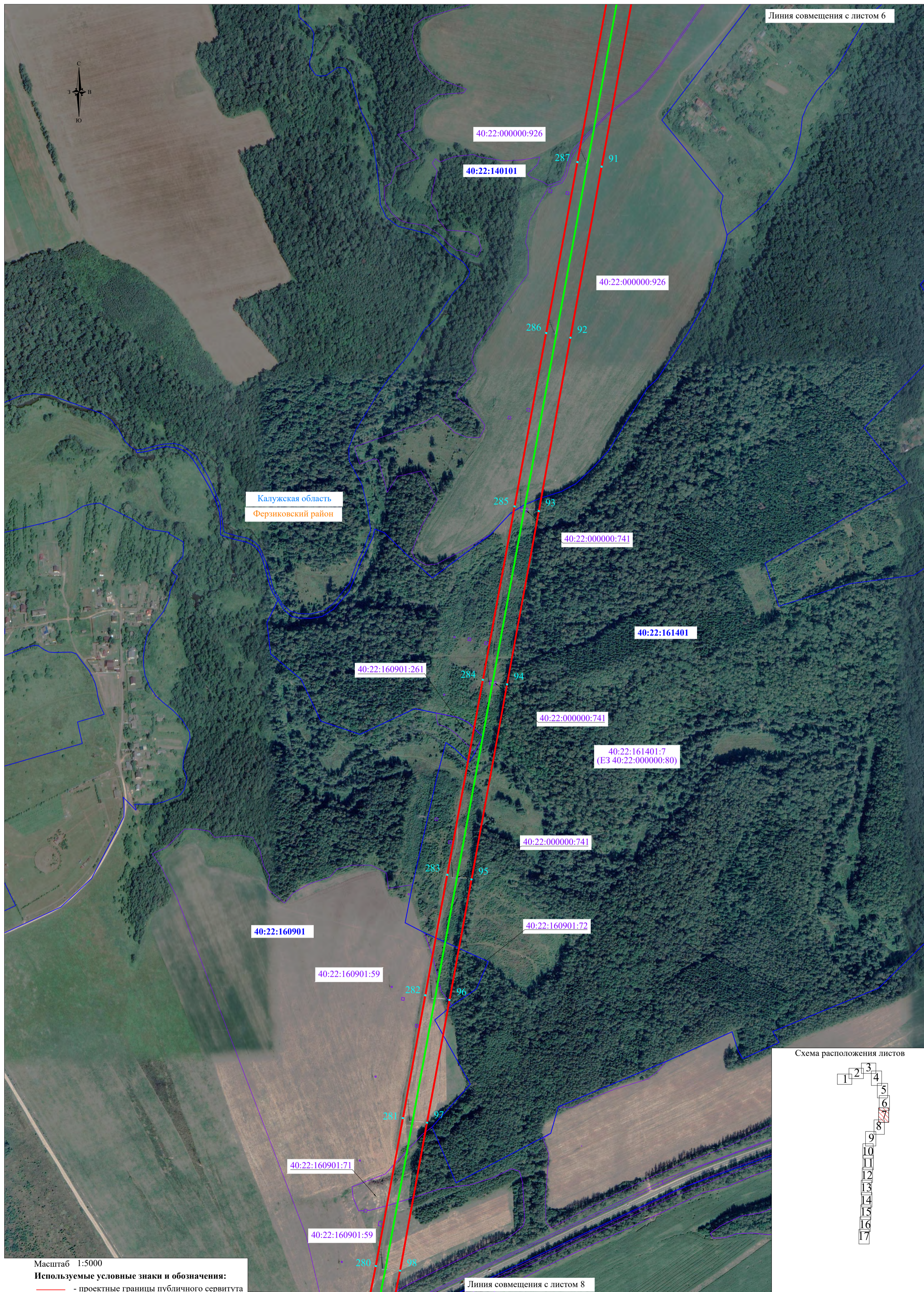
Масштаб 1:5000

Используемые условные знаки и обозначения:

- - проектные границы публичного сервитута
- - граница земельных участков, в отношении которых испрашивается публичный сервитут
- - граница кадастровых кварталов, в отношении которых испрашивается публичный сервитут
- - проектное местоположение инженерного сооружения
- - установленные границы муниципального образования
- 1 - характерная точка проектных границ публичного сервитута
- 40:17:120303 - обозначение номера кадастровых кварталов, в отношении которых испрашивается публичный сервитут
- 40:17:120303:70 - обозначение кадастрового номера земельных участков, в отношении которых испрашивается публичный сервитут
- Калужская область - обозначение субъекта
- Ферзиковский район - обозначение муниципального образования

Линия совмещения с листом 7

Схема расположения границ публичного сервитута

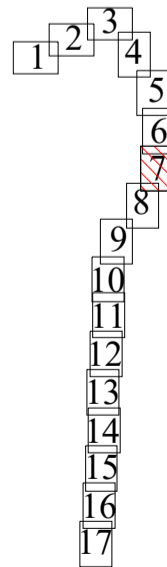


Линия совмещения с листом 6

Калужская область  
Ферзиковский район

Линия совмещения с листом 8

Схема расположения листов



Масштаб 1:5000

Используемые условные знаки и обозначения:

- - проектные границы публичного сервитута
- - граница земельных участков, в отношении которых испрашивается публичный сервитут
- - граница кадастровых кварталов, в отношении которых испрашивается публичный сервитут
- - проектное местоположение инженерного сооружения
- - установленные границы муниципального образования
- 1 - характеристическая точка проектных границ публичного сервитута
- 40:17:120303 - обозначение номера кадастровых кварталов, в отношении которых испрашивается публичный сервитут
- 40:17:120303:70 - обозначение кадастрового номера земельных участков, в отношении которых испрашивается публичный сервитут
- Калужская область - обозначение субъекта
- Ферзиковский район - обозначение муниципального образования

Схема расположения границ публичного сервитута

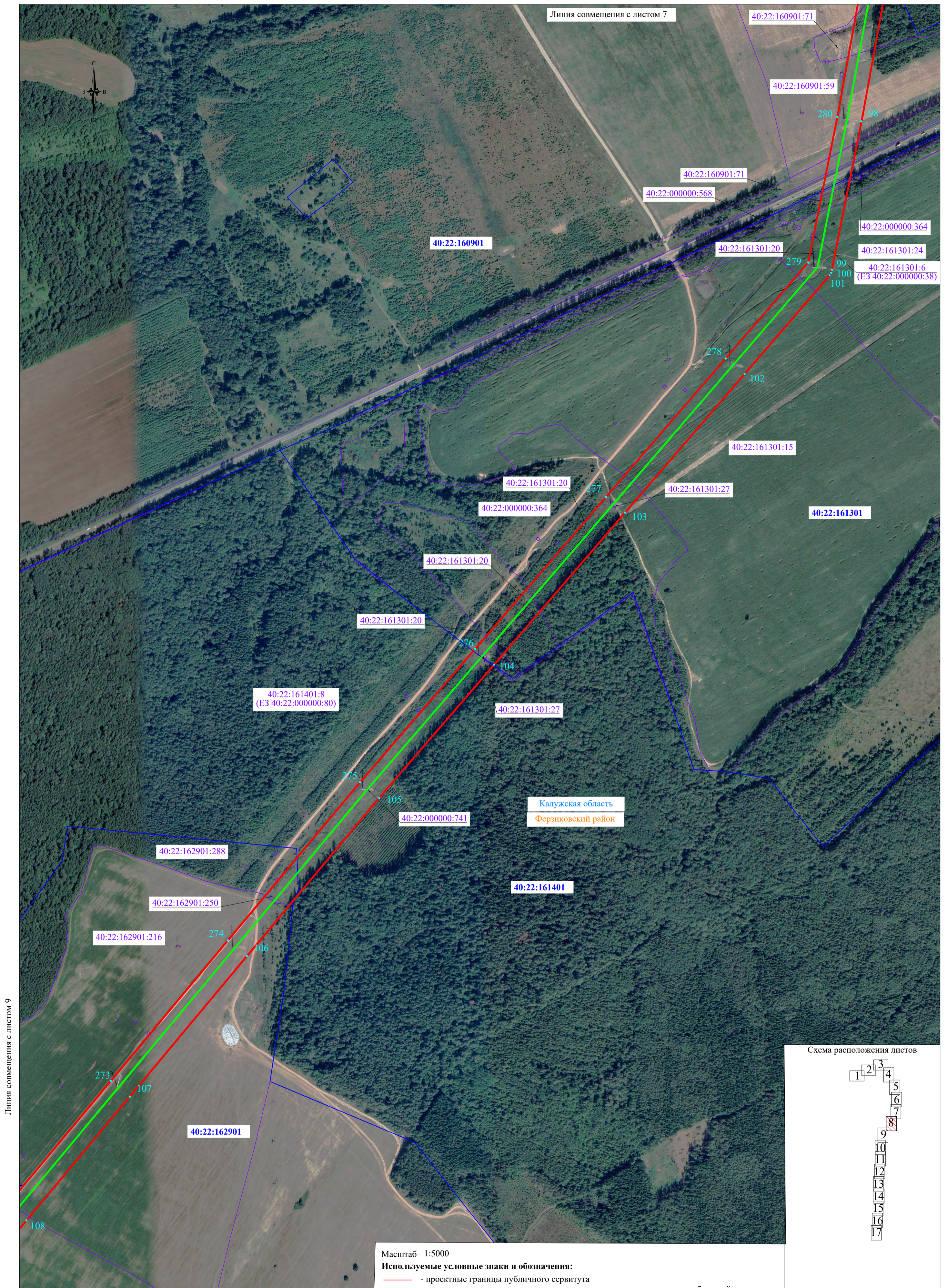
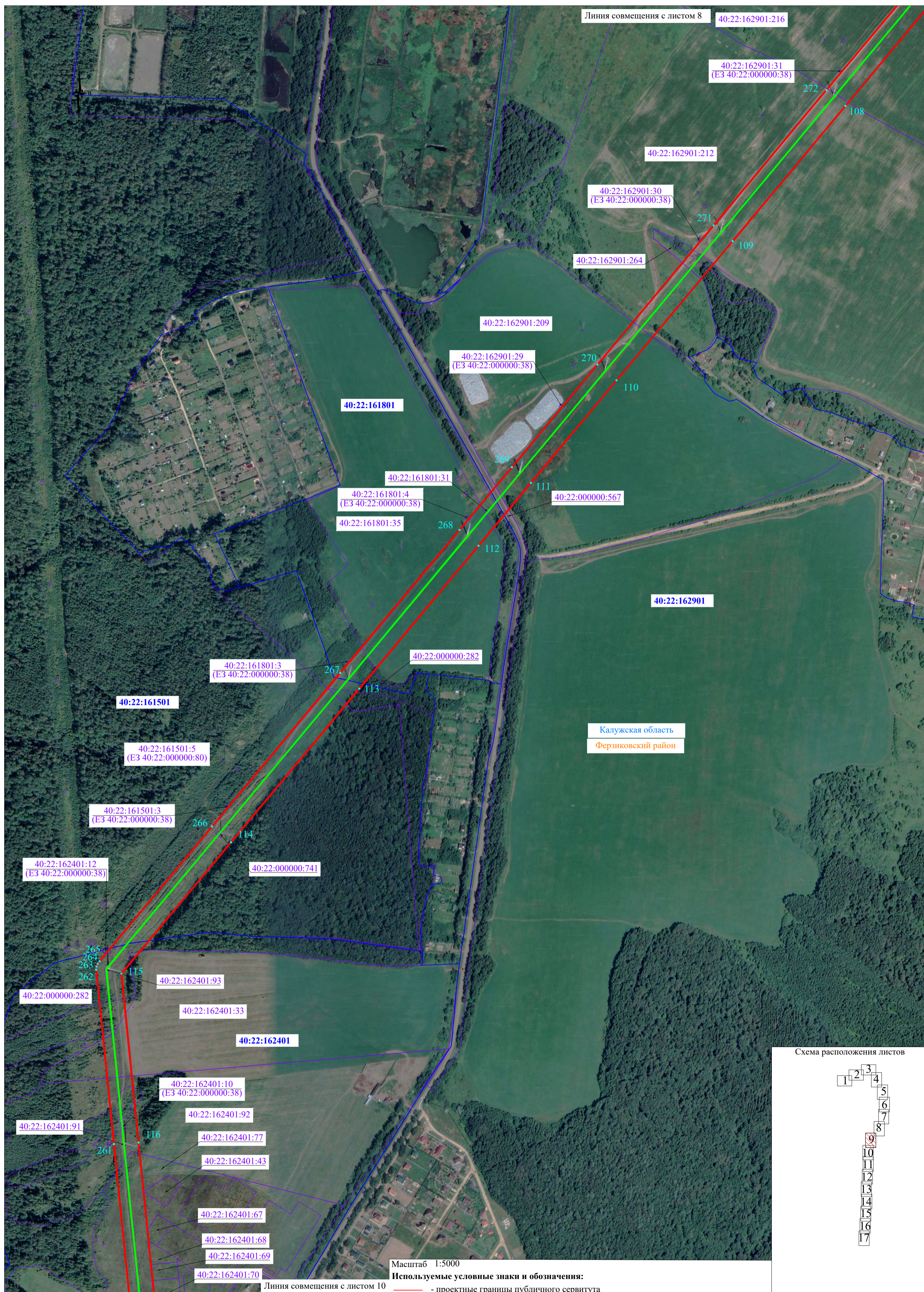


Схема расположения границ публичного сервитута



Линия совмещения с листом 8 40:22:162901:216

40:22:162901:31  
(E3 40:22:000000:38)

40:22:162901:212

40:22:162901:30  
(E3 40:22:000000:38)

40:22:162901:264

40:22:162901:209

40:22:162901:29  
(E3 40:22:000000:38)

40:22:161801

40:22:161801:31

40:22:161801:4  
(E3 40:22:000000:38)

40:22:161801:35

40:22:000000:567

40:22:162901

40:22:161801:3  
(E3 40:22:000000:38)

40:22:000000:282

40:22:161501

40:22:161501:5  
(E3 40:22:000000:80)

40:22:161501:3  
(E3 40:22:000000:38)

40:22:162401:12  
(E3 40:22:000000:38)

40:22:000000:741

40:22:000000:282

40:22:162401:93

40:22:162401:33

40:22:162401

40:22:162401:10  
(E3 40:22:000000:38)

40:22:162401:92

40:22:162401:91

40:22:162401:77

40:22:162401:43

40:22:162401:67

40:22:162401:68

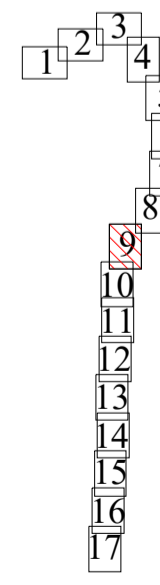
40:22:162401:69

40:22:162401:70

Линия совмещения с листом 10

Калужская область  
Ферзиковский район

Схема расположения листов

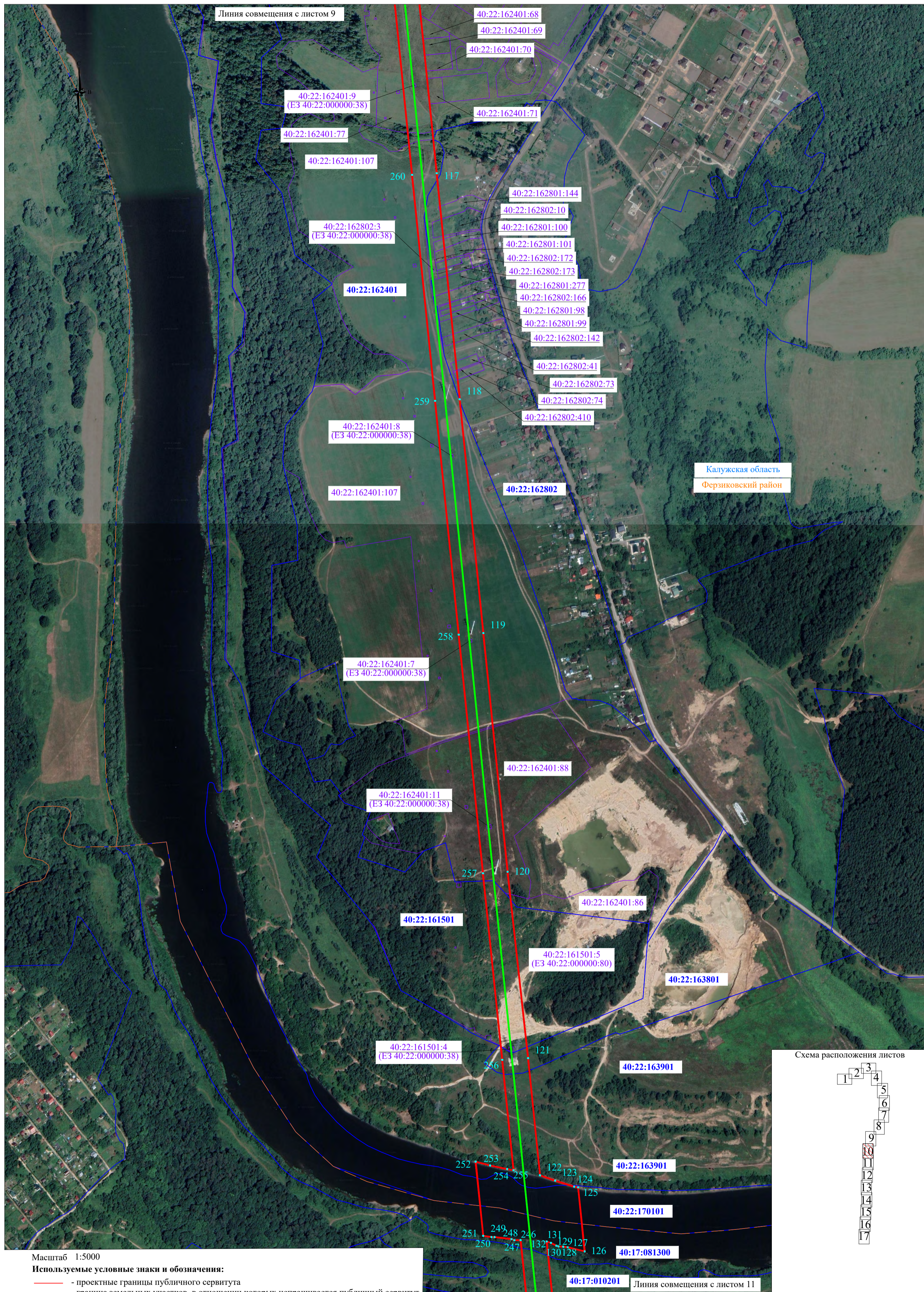


Масштаб 1:5000

Используемые условные знаки и обозначения:

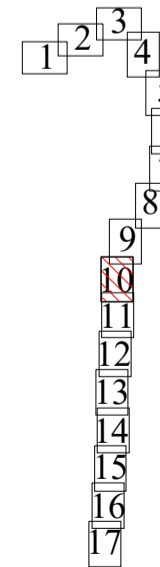
- - проектные границы публичного сервитута
- - граница земельных участков, в отношении которых испрашивается публичный сервитут
- - граница кадастровых кварталов, в отношении которых испрашивается публичный сервитут
- - проектное местоположение инженерного сооружения
- - установленные границы муниципального образования
- 1 - характеристическая точка проектных границ публичного сервитута
- 40:17:120303 - обозначение номера кадастровых кварталов, в отношении которых испрашивается публичный сервитут
- 40:17:120303:70 - обозначение кадастрового номера земельных участков, в отношении которых испрашивается публичный сервитут
- Калужская область - обозначение субъекта
- Ферзиковский район - обозначение муниципального образования

Схема расположения границ публичного сервитута



Калужская область  
Ферзиковский район

Схема расположения листов



Масштаб 1:5000

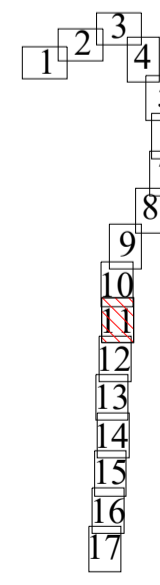
Используемые условные знаки и обозначения:

- - проектные границы публичного сервитута
- - граница земельных участков, в отношении которых испрашивается публичный сервитут
- - граница кадастровых кварталов, в отношении которых испрашивается публичный сервитут
- - проектное местоположение инженерного сооружения
- - установленные границы муниципального образования
- 1 - характерная точка проектных границ публичного сервитута
- 40:17:120303 - обозначение номера кадастровых кварталов, в отношении которых испрашивается публичный сервитут
- 40:17:120303:70 - обозначение кадастрового номера земельных участков, в отношении которых испрашивается публичный сервитут
- Калужская область - обозначение субъекта
- Ферзиковский район - обозначение муниципального образования

Схема расположения границ публичного сервитута



Схема расположения листов

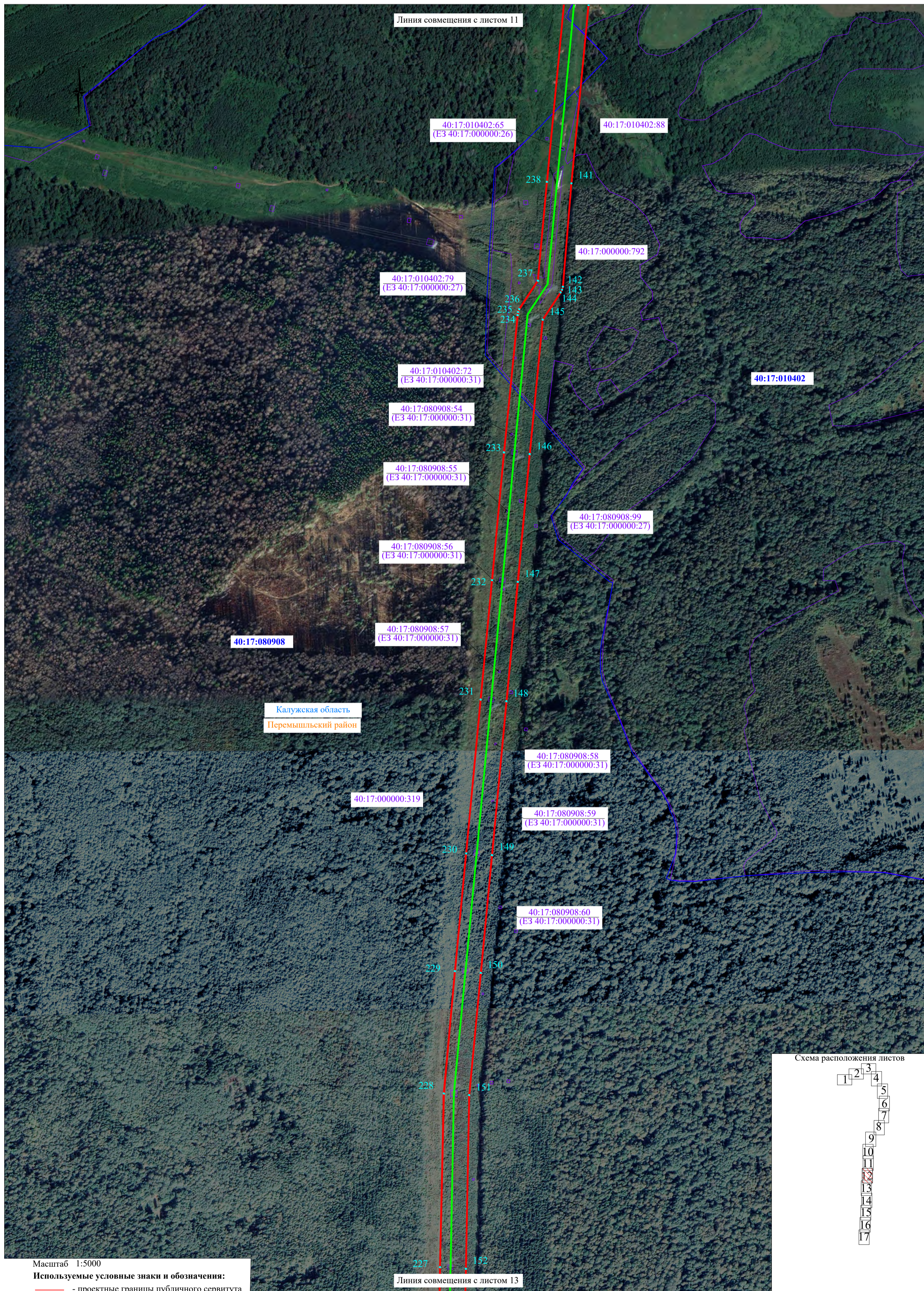


Масштаб 1:5000

Используемые условные знаки и обозначения:

- - проектные границы публичного сервитута
- - граница земельных участков, в отношении которых испрашивается публичный сервитут
- - граница кадастровых кварталов, в отношении которых испрашивается публичный сервитут
- - проектное местоположение инженерного сооружения
- - установленные границы муниципального образования
- 1 - характеристическая точка проектных границ публичного сервитута
- 40:17:120303 - обозначение номера кадастровых кварталов, в отношении которых испрашивается публичный сервитут
- 40:17:120303:70 - обозначение кадастрового номера земельных участков, в отношении которых испрашивается публичный сервитут
- Калужская область - обозначение субъекта
- Ферзиковский район - обозначение муниципального образования

Линия совмещения с листом 12



Линия совмещения с листом 1

Масштаб 1:5000

**Используемые условные знаки и обозначения:**

- - проектные границы публичного сервитута
- - граница земельных участков, в отношении которых испрашивается публичный сервитут
- - граница кадастровых кварталов, в отношении которых испрашивается публичный сервитут
- - проектное местоположение инженерного сооружения
- - установленные границы муниципального образования
- 1 - характерная точка проектных границ публичного сервитута
- 40:17:120303 - обозначение номера кадастровых кварталов, в отношении которых испрашивается публичный сервитут
- 40:17:120303:70 - обозначение кадастрового номера земельных участков, в отношении которых испрашивается публичный сервитут
- Калужская область - обозначение субъекта
- Ферзиковский район - обозначение муниципального образования

Схема расположения листов

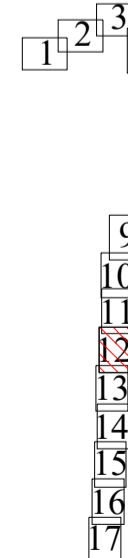
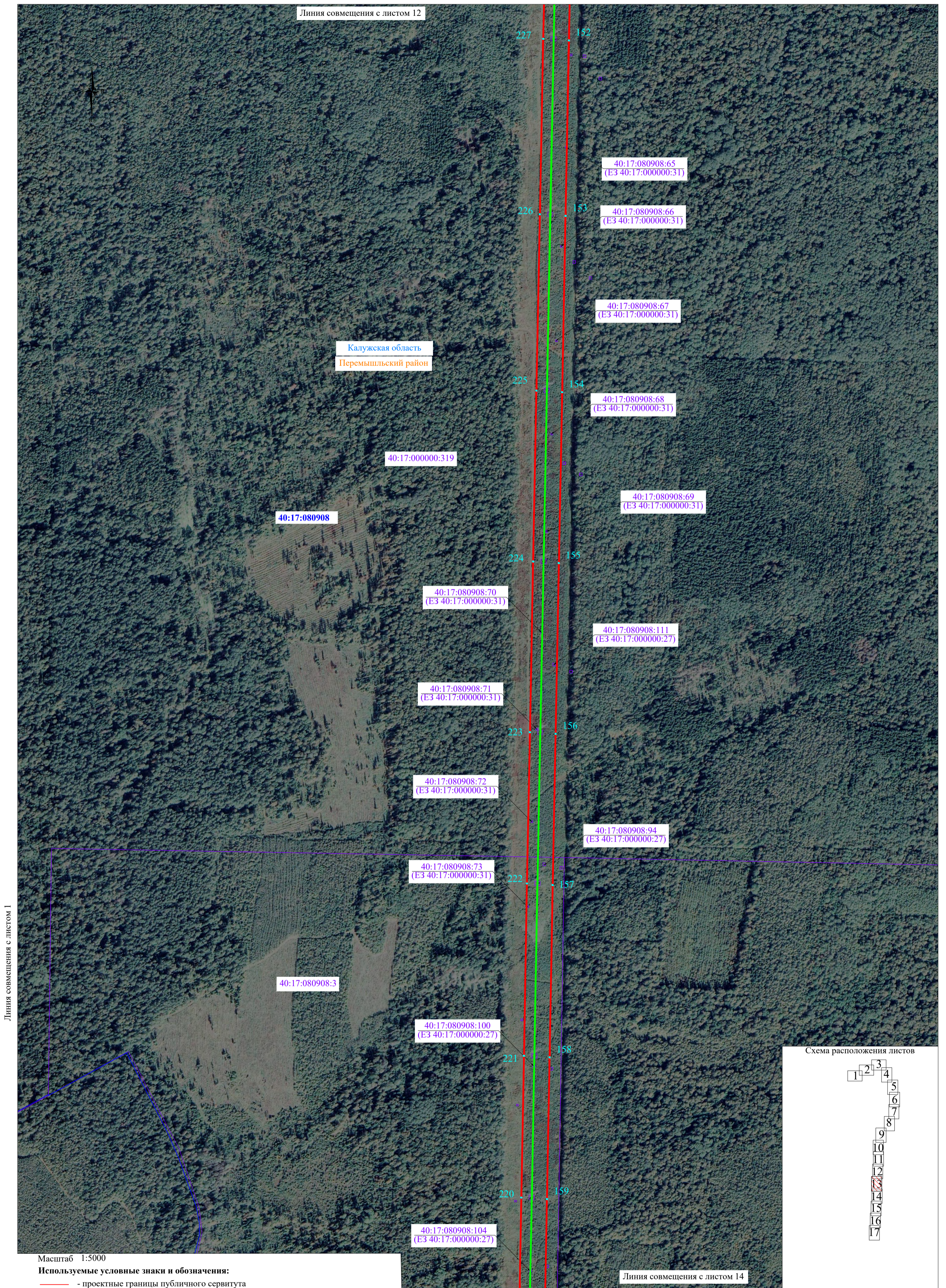
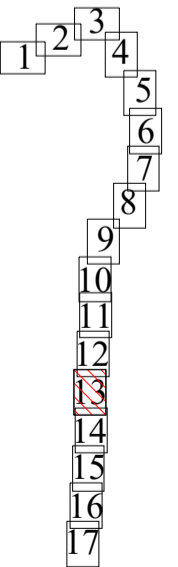


Схема расположения границ публичного сервитута

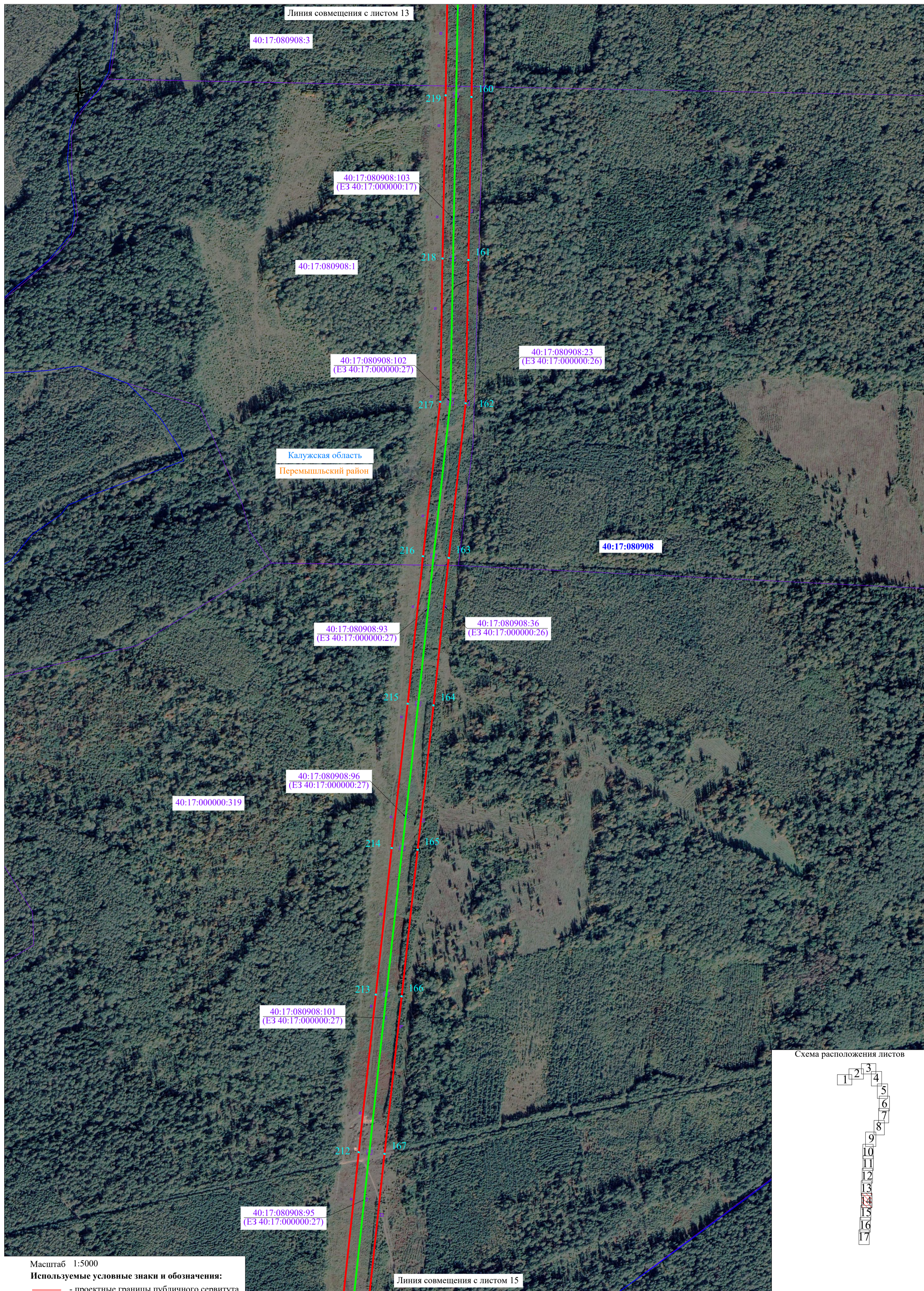


Линия совмещения с листом 1

Схема расположения листов

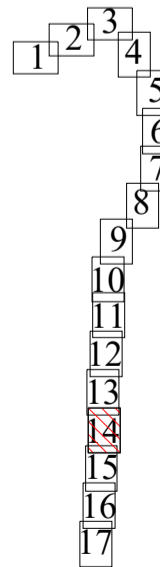


- Используемые условные знаки и обозначения:
- - проектные границы публичного сервитута
  - - граница земельных участков, в отношении которых испрашивается публичный сервитут
  - - граница кадастровых кварталов, в отношении которых испрашивается публичный сервитут
  - - проектное местоположение инженерного сооружения
  - - установленные границы муниципального образования
  - 1 - характеристическая точка проектных границ публичного сервитута
  - 40:17:120303 - обозначение номера кадастровых кварталов, в отношении которых испрашивается публичный сервитут
  - 40:17:120303:70 - обозначение кадастрового номера земельных участков, в отношении которых испрашивается публичный сервитут
  - Калужская область - обозначение субъекта
  - Ферзиковский район - обозначение муниципального образования



Линия совмещения с листом 1

Схема расположения листов



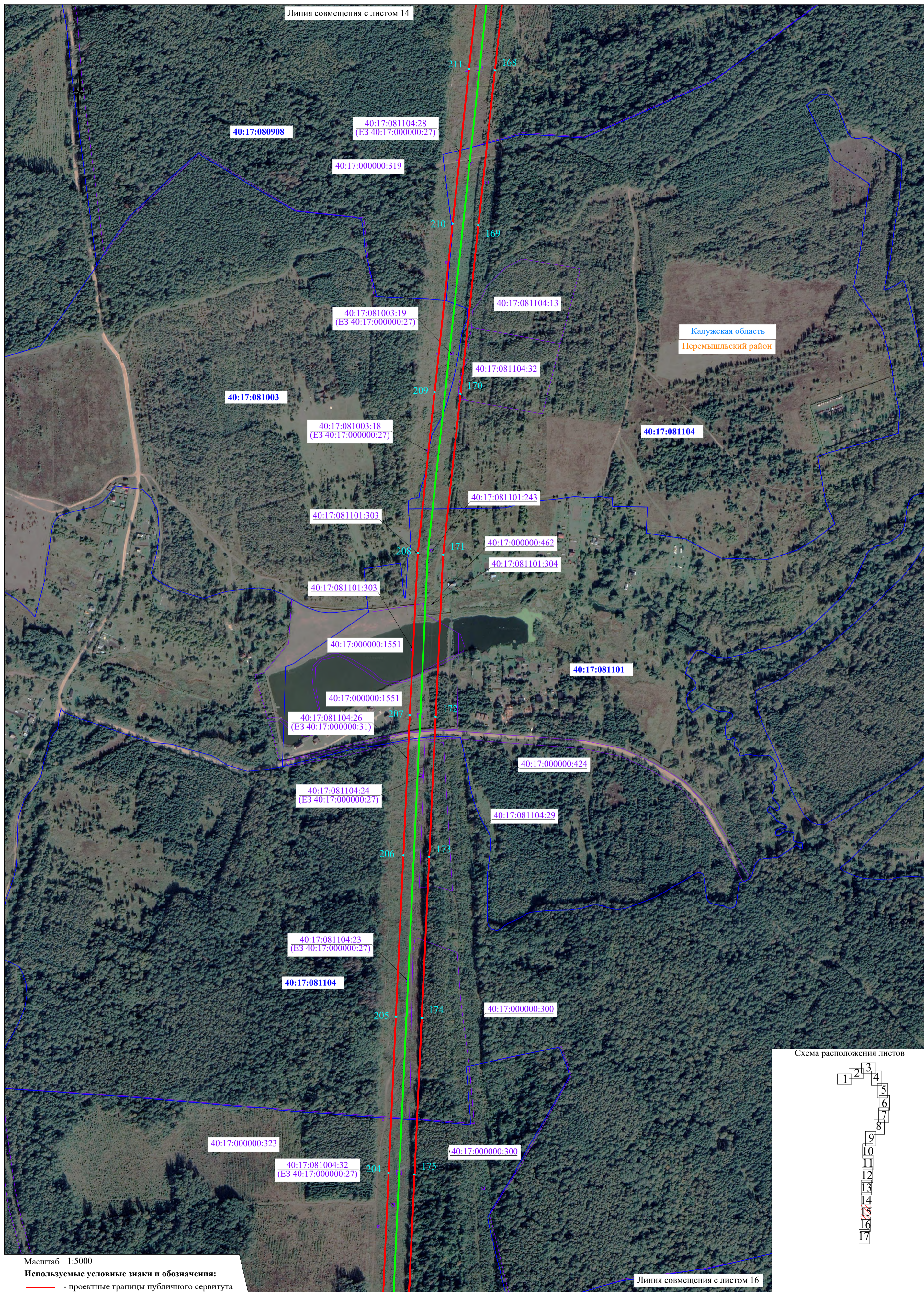
Масштаб 1:5000

**Используемые условные знаки и обозначения:**

- - проектные границы публичного сервитута
- - граница земельных участков, в отношении которых испрашивается публичный сервитут
- - граница кадастровых кварталов, в отношении которых испрашивается публичный сервитут
- - проектное местоположение инженерного сооружения
- - установленные границы муниципального образования
- 1 - характерная точка проектных границ публичного сервитута
- 40:17:120303 - обозначение номера кадастровых кварталов, в отношении которых испрашивается публичный сервитут
- 40:17:120303:70 - обозначение кадастрового номера земельных участков, в отношении которых испрашивается публичный сервитут
- Калужская область - обозначение субъекта
- Ферзиковский район - обозначение муниципального образования

Линия совмещения с листом 15

Схема расположения границ публичного сервитута



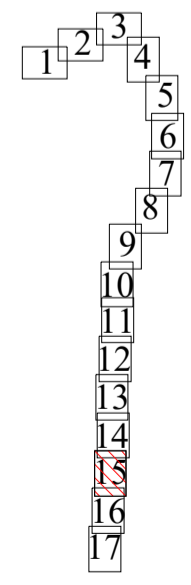
Линия совмещения с листом 14

Калужская область  
Перемышльский район

Линия совмещения с листом 1

Линия совмещения с листом 16

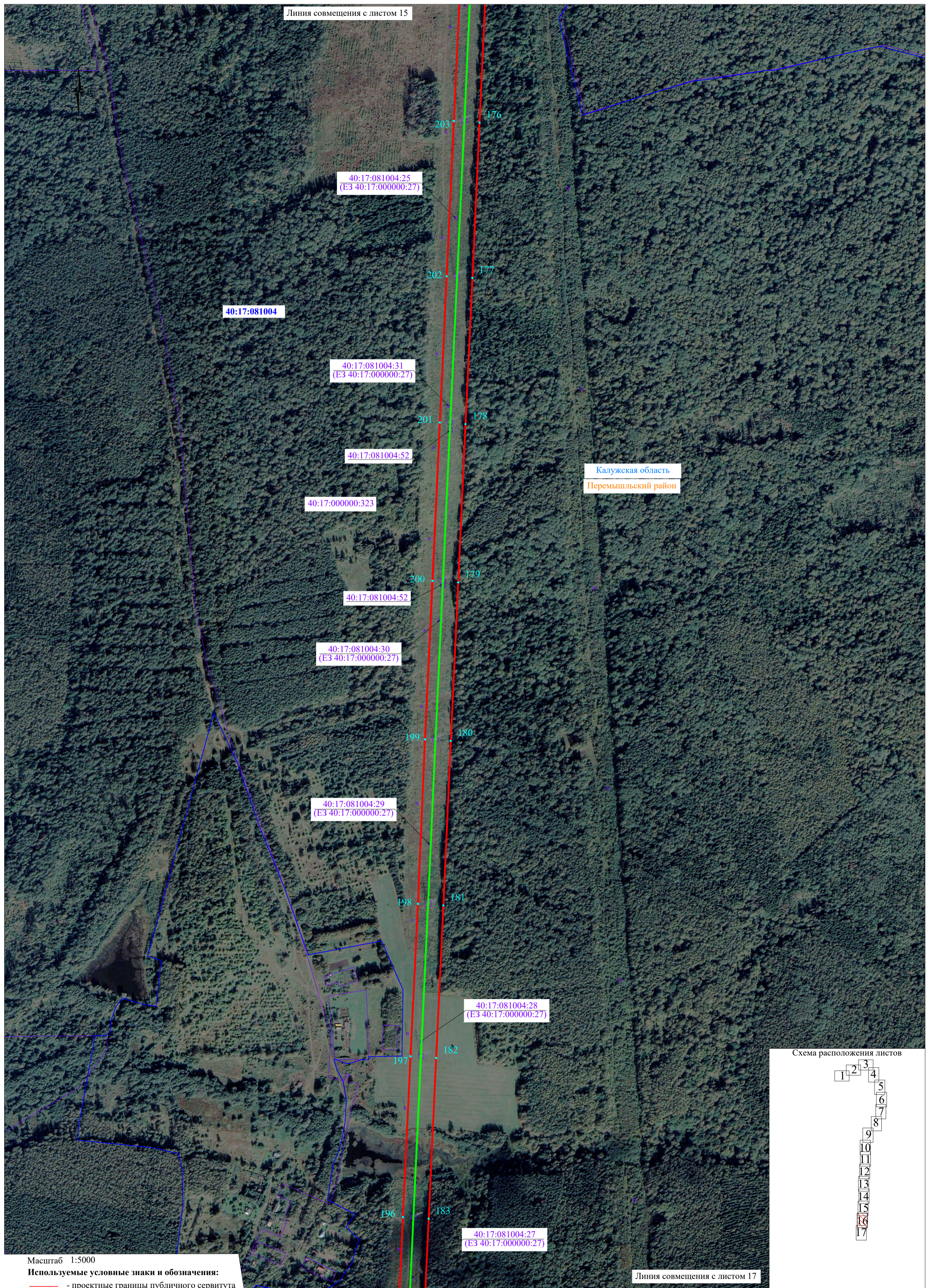
Схема расположения листов



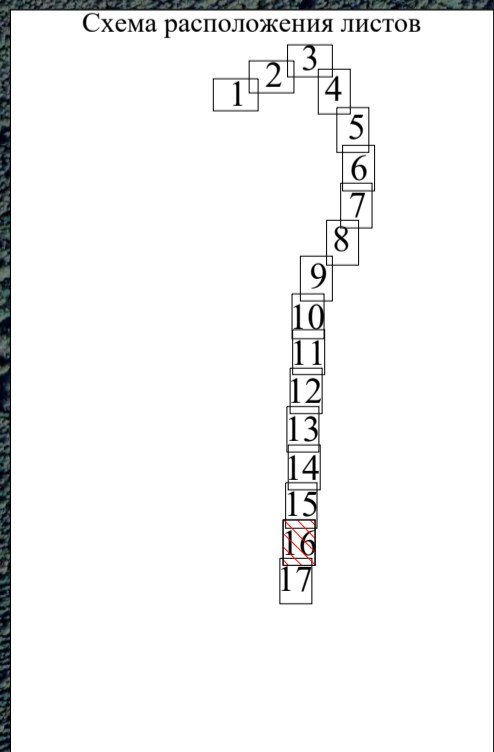
Масштаб 1:5000

Используемые условные знаки и обозначения:

- - проектные границы публичного сервитута
- - граница земельных участков, в отношении которых испрашивается публичный сервитут
- - граница кадастровых кварталов, в отношении которых испрашивается публичный сервитут
- - проектное местоположение инженерного сооружения
- - установленные границы муниципального образования
- 1 - характерная точка проектных границ публичного сервитута
- 40:17:120303 - обозначение номера кадастровых кварталов, в отношении которых испрашивается публичный сервитут
- 40:17:120303:70 - обозначение кадастрового номера земельных участков, в отношении которых испрашивается публичный сервитут
- Калужская область - обозначение субъекта
- Ферзиковский район - обозначение муниципального образования



Линия совмещения с листом 1



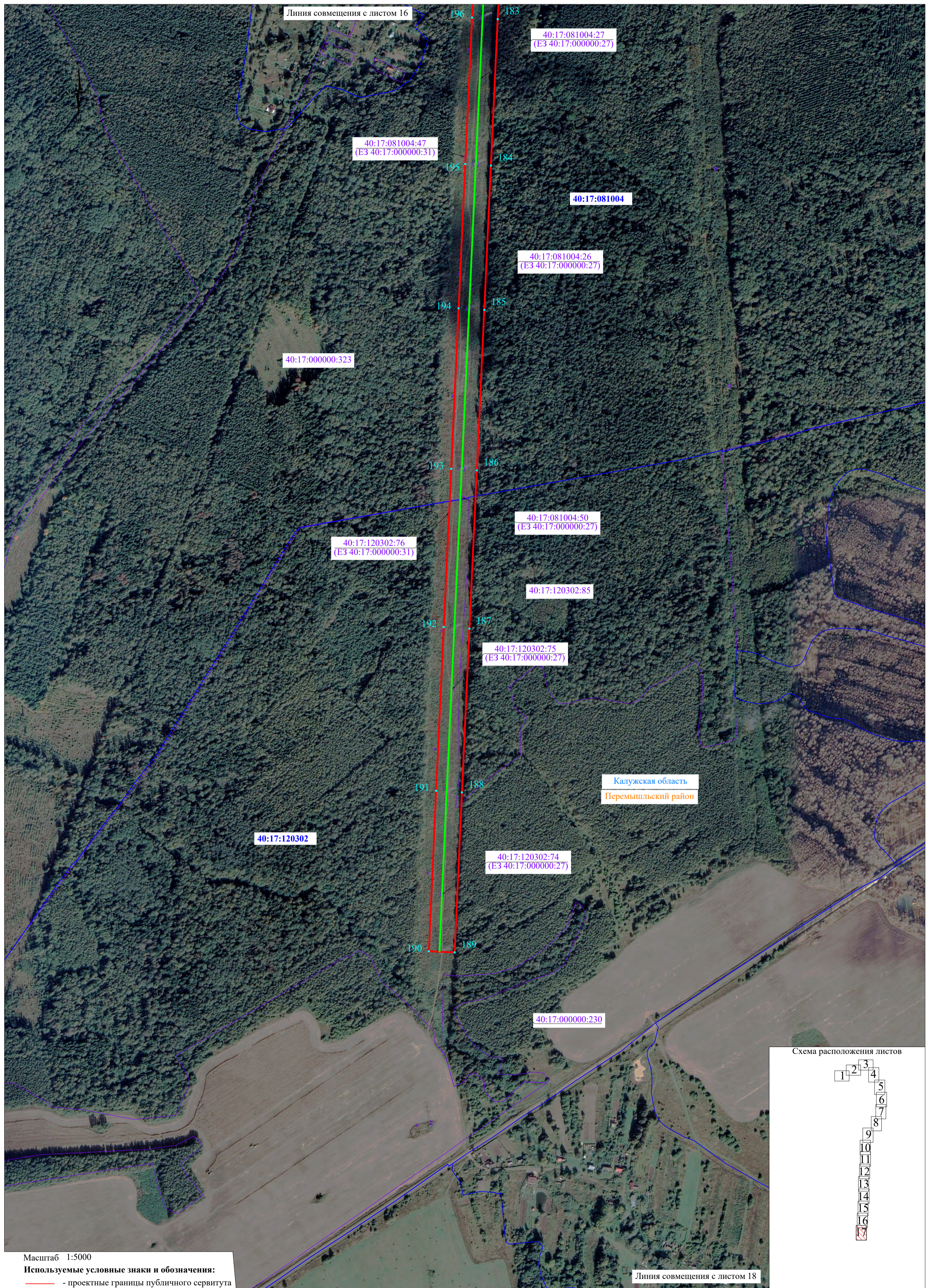
Масштаб 1:5000

**Используемые условные знаки и обозначения:**

- - проектные границы публичного сервитута
- - граница земельных участков, в отношении которых испрашивается публичный сервитут
- - граница кадастровых кварталов, в отношении которых испрашивается публичный сервитут
- - проектное местоположение инженерного сооружения
- - установленные границы муниципального образования
- 1 - характерная точка проектных границ публичного сервитута
- 40:17:120303 - обозначение номера кадастровых кварталов, в отношении которых испрашивается публичный сервитут
- 40:17:120303:70 - обозначение кадастрового номера земельных участков, в отношении которых испрашивается публичный сервитут
- Калужская область - обозначение субъекта
- Ферзиковский район - обозначение муниципального образования

Линия совмещения с листом 17

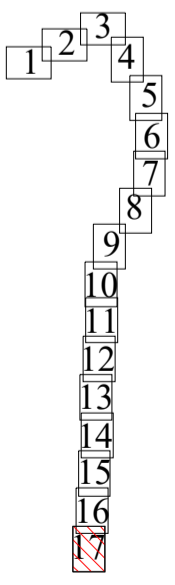
Схема расположения границ публичного сервитута



Линия совмещения с листом 1

Линия совмещения с листом 18

Схема расположения листов



Масштаб 1:5000

Используемые условные знаки и обозначения:

- - проектные границы публичного сервитута
- - граница земельных участков, в отношении которых испрашивается публичный сервитут
- - граница кадастровых кварталов, в отношении которых испрашивается публичный сервитут
- - проектное местоположение инженерного сооружения
- - установленные границы муниципального образования
- 1 - характерная точка проектных границ публичного сервитута
- 40:17:120303 - обозначение номера кадастровых кварталов, в отношении которых испрашивается публичный сервитут
- 40:17:120303:70 - обозначение кадастрового номера земельных участков, в отношении которых испрашивается публичный сервитут
- Калужская область - обозначение субъекта
- Ферзиковский район - обозначение муниципального образования