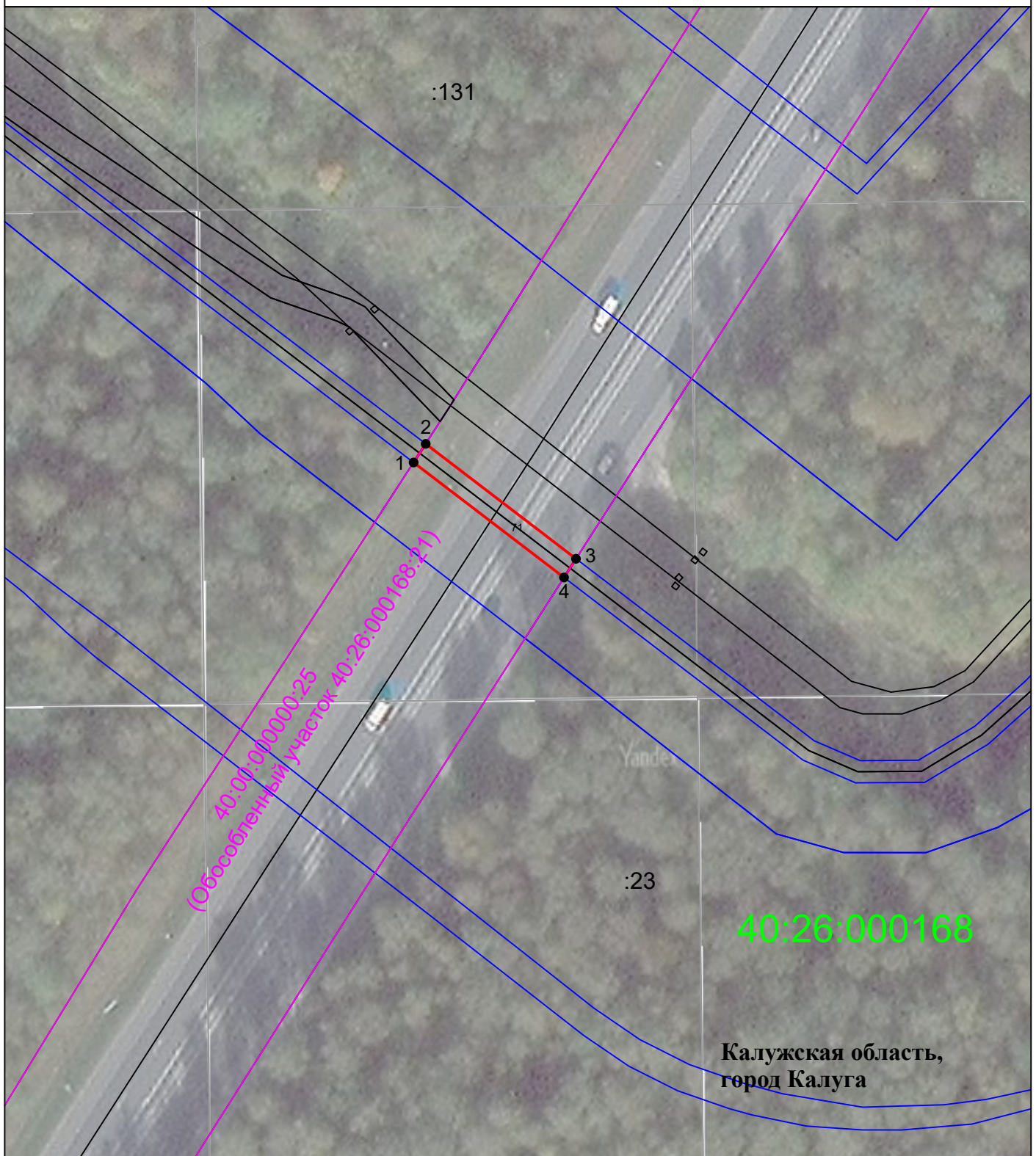


## Раздел 4

### Схема расположения границ публичного сервитута



Условные обозначения:

Масштаб 1:1000

Система координат МСК-40, зона 1

- - границы земельных участков и ОКСов, сведения о границах которых внесены в ЕГРН
- :23 - кадастровые номера земельных участков, сведения о границах которых внесены в ЕГРН
- - границы земельного участка, в отношении которого устанавливается сервитут
- 40:00:000000:25 - кадастровый номер земельного участка, в отношении которого устанавливается сервитут
- - обозначение границы публичного сервитута
- - обозначение границы ЗОУИТ
- 1 - обозначение характерных точек границы публичного сервитута
- 40:26:000168 - обозначение кадастрового квартала