

Градостроительный план земельного участка

№

Р Ф - 4 0 - 2 - 0 1 - 0 - 0 0 - 2 0 2 1 - 0 6 9 6

Градостроительный план земельного участка подготовлен на основании
служебной записки отдела оформления земельных участков под строительство и иные
цели управления архитектуры, градостроительства и земельных отношений города
Калуги от 11.06.2021 №1848,
в соответствии с письмом БСУ «Фонд имущества Калужской области»
о выдаче градостроительного плана земельного участка

(реквизиты заявления правообладателя земельного участка, иного лица в случае, предусмотренном частью 1.1 статьи 57.3
Градостроительного кодекса Российской Федерации с указанием ф.и.о. заявителя – физического лица, либо реквизиты заявления
и наименование заявителя – юридического лица о выдаче градостроительного плана земельного участка)

Местонахождение земельного участка

Калужская область

(субъект Российской Федерации)

Городской округ «Город Калуга»

(муниципальный район или городской округ)

(поселение)

Описание границ земельного участка (образуемого земельного участка):

Обозначение (номер) характерной точки	Перечень координат характерных точек в системе координат, используемой для ведения Единого государственного реестра недвижимости	
	X	Y
1	427776,67	1295003,52
2	427783,46	1295089,74
3	427777,26	1295090,24
4	427712,23	1295095,35
5	427705,41	1295009,09
6	427776,67	1295003,52

Кадастровый номер земельного участка (при наличии) или в случае, предусмотренном частью 1.1 статьи 57.3 Градостроительного кодекса Российской Федерации, условный номер образуемого земельного участка на основании утвержденных проекта межевания территории и (или) схемы расположения земельного участка или земельных участков на кадастровом плане территории:

40:25:000180:903

Площадь земельного участка

6183 кв.м.

Информация о расположенных в границах земельного участка объектах капитального строительства:

В границах земельного участка отсутствуют объекты капитального строительства.

Информация о границах зоны планируемого размещения объекта капитального строительства в соответствии с утвержденным проектом планировки территории (при наличии):

Постановление Городской Управы города Калуги от 24.01.2018 №21-п «Об утверждении проекта планировки территории и проекта межевания территории в районе д. Чижовка».

Обозначение (номер) характерной точки	Перечень координат характерных точек в системе координат, используемой для ведения Единого государственного реестра недвижимости	
	X	Y
-	-	-

Реквизиты проекта планировки территории и (или) проекта межевания территории в случае, если земельный участок расположен в границах территории, в отношении которой утверждены проект планировки территории и (или) проект межевания территории:

Постановление Городской Управы города Калуги от 24.01.2018 №21-п «Об утверждении проекта планировки территории и проекта межевания территории в районе д. Чижовка».

(указывается в случае, если земельный участок расположен в границах территории, в отношении которой утверждены проект планировки территории и (или) проект межевания территории)

Градостроительный план подготовлен: Пиуновой А.А., главным специалистом отдела ведения информационной системы обеспечения градостроительной деятельности

(ф.и.о., должность уполномоченного лица, наименование органа)

М.П.
(при наличии)

(подпись)

Пиунова А.А.
(расшифровка подписи)

Дата выдачи 23.08.2021

(ДДММГГГГ)

1. Чертеж(и) градостроительного плана земельного участка

Чертеж(и) градостроительного плана земельного участка разработан(ы) на топографической основе в масштабе:

1: 2000, выполненной имеющейся в Городской Управе города Калуги, 2017 год.
(дата, наименование организации, подготовившей топографическую основу)

Чертеж(и) градостроительного плана земельного участка разработан(ы)

(дата, наименование организации)

2. Информация о градостроительном регламенте либо требованиях к назначению, параметрам и размещению объекта капитального строительства на земельном участке, на который действие градостроительного регламента не распространяется или для которого градостроительный регламент не устанавливается:

Земельный участок расположен в территориальной зоне
«Ж-1. Зона застройки многоэтажными многоквартирными домами»
Установлен градостроительный регламент.

2.1. Реквизиты акта органа государственной власти субъекта Российской Федерации, органа местного самоуправления, содержащего градостроительный регламент либо реквизиты акта федерального органа государственной власти, органа государственной власти субъекта Российской Федерации, органа местного самоуправления, иной организации, определяющего, в соответствии с федеральными законами, порядок использования земельного участка, на который действие градостроительного регламента не распространяется или для которого градостроительный регламент не устанавливается
Решение Городской Думы города Калуга «Об утверждении Правил землепользования и застройки городского округа «Город Калуга» от 14.12.2011 № 247.

2.2. Информация о видах разрешенного использования земельного участка

N п/п	Наименование вида разрешенного использования	Код из классификатора
-------	--	-----------------------

Основные виды разрешенного использования земельного участка:		
1	Многоэтажная жилая застройка (высотная застройка)	2.6
Основные виды разрешенного использования, размещающиеся в соответствии с документацией по планировке территории, при отсутствии норм законодательства, запрещающих их размещение		
1	Многоэтажная жилая застройка (высотная застройка)	2.6
Условно разрешенные виды использования земельного участка:		
	-	
Вспомогательные виды разрешенного использования земельного участка:		
	-	

2.3. Предельные (минимальные и (или) максимальные) размеры земельного участка и предельные параметры разрешенного строительства, реконструкции объекта капитального строительства, установленные градостроительным регламентом для территориальной зоны, в которой расположен земельный участок:

Предельные (минимальные и (или) максимальные) размеры земельных участков, в том числе их площадь			Минимальные отступы от границ земельного участка в целях определения мест допустимого размещения зданий, строений, сооружений, за пределами которых запрещено строительство зданий, строений, сооружений	Предельное количество этажей и (или) предельная высота зданий, строений, сооружений	Максимальный процент застройки в границах земельного участка, определяемый как отношение суммарной площади земельного участка, которая может быть застроена, ко всей площади земельного участка	Требования к архитектурным решениям объектов капитального строительства, расположенным в границах территории исторического поселения федерального или регионального значения	Иные показатели
1	2	3	4	5	6	7	8
Длина, м	Ширина, м	Площадь, м ² или га					
Основные виды разрешенного использования Многоэтажная жилая застройка (высотная застройка)							
-	-	3000/30000	3 0 со стороны глухой наружной противопожарной стены 1-го типа-брандмауэра при условии примыкания жилых домов друг к другу брандмауэрными стенами вплотную, без зазоров	17	60		В соответствии с разделом 1 ст.20 Правил землепользования и застройки МО «Город Калуга», проектом планировки территории и проектом межевания территории в районе д. Чижевка.
Основные виды разрешенного использования, размещающиеся только на земельных участках в пределах территорий нового жилищного строительства в соответствии с проектом планировки соответствующей территории, при отсутствии норм законодательства, запрещающих их размещение: Многоэтажная жилая застройка (высотная застройка)							
-	-	1300/45000	3	28, в том числе: 25	60		

- земельный участок полностью расположен в границах зон с особыми условиями использования территории — в приаэродромной территории аэродрома гражданской авиации Калуга (Грабцево), Подзона 3, Подзона 6, Подзона 7. Площадь земельного участка, покрываемая зоной составляет 6183 кв.м. Содержание ограничений использования земельного участка установлены в соответствии с Приказом Министерства транспорта РФ Федерального агентства воздушного транспорта (РОСАВИАЦИЯ) от 03.04.2019 № 249-п.

- Земельный участок расположен в границах зоны - береговой полосы. Площадь земельного участка, покрываемая зоной составляет примерно 389 кв.м. Содержание ограничений использования земельного участка расположенного в границах зоны установлены в соответствии с Водным Кодексом РФ.

6. Информация о границах зон с особыми условиями использования территорий, если земельный участок полностью или частично расположен в границах таких зон:

Наименование зоны с особыми условиями использования территории с указанием объекта, в отношении которого установлена такая зона	Перечень координат характерных точек в системе координат, используемой для ведения Единого государственного реестра недвижимости		
	Обозначение (номер) характерной точки	X	Y
1	2	3	4
Приаэродромная территория аэродрома гражданской авиации Калуга (Грабцево), Подзона 3, Подзона 6, Подзона 7	-	-	-

7. Информация о границах зон действия публичных сервитутов информация отсутствует

Обозначение (номер) характерной точки	Перечень координат характерных точек в системе координат, используемой для ведения Единого государственного реестра недвижимости	
	X	Y
-	-	-

8. Номер и (или) наименование элемента планировочной структуры, в границах которого расположен земельный участок -

9. Информация о технических условиях подключения (технологического присоединения) объектов капитального строительства к сетям инженерно-технического обеспечения, определенных с учетом программ комплексного развития систем коммунальной инфраструктуры поселения, городского округа
Информация отсутствует

10. Реквизиты нормативных правовых актов субъекта Российской Федерации, муниципальных правовых актов, устанавливающих требования к благоустройству территории

Постановление Городского Головы городского округа «Город Калуга» от 04.08.2006 №204-п.

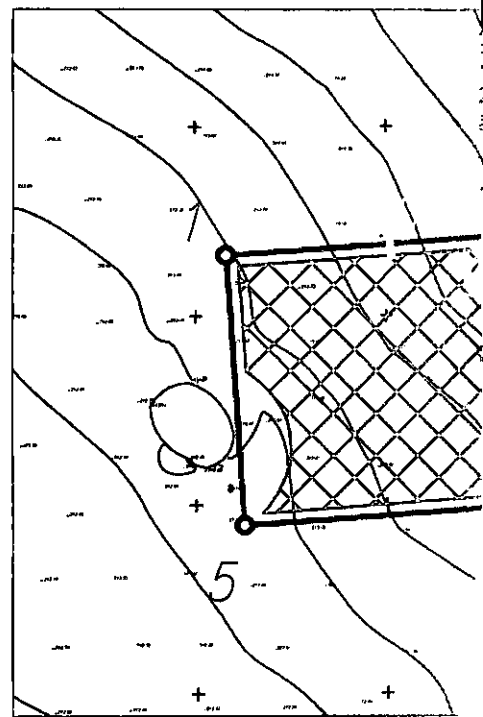
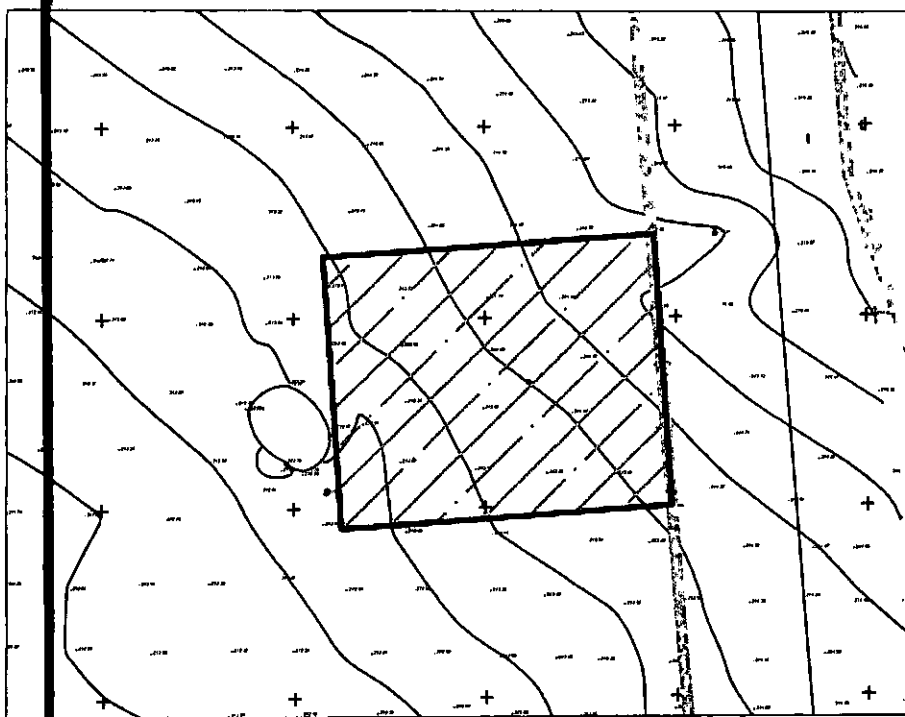
11. Информация о красных линиях:

Постановление Городской Управы города Калуги от 24.01.2018 №21-п «Об утверждении проекта планировки территории и проекта межевания территории в районе д. Чижевка».

Обозначение (номер) характерной точки	Перечень координат характерных точек в системе координат, используемой для ведения Единого государственного реестра недвижимости	
	X	Y
9	427803,72	1295088,14
10	427783,46	1295089,74
11	427712,23	1295095,35
12	427709,26	1295095,58




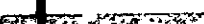



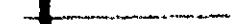
Приложение (в случае, указанном в части 3.1 статьи 57.3 Градостроительного кодекса Российской Федерации).

Чертеж градостроительного плана земельного участка

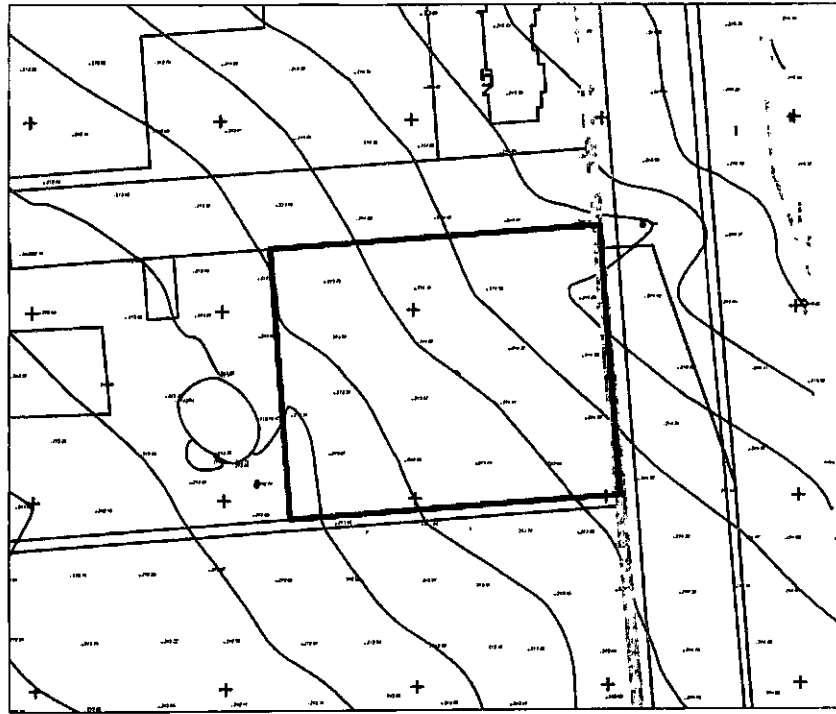


Чертеж градостроительного плана земельного участка
разработан на топогеодезической основе
имеющейся в Городской Управе города Калуги, 2017 год.

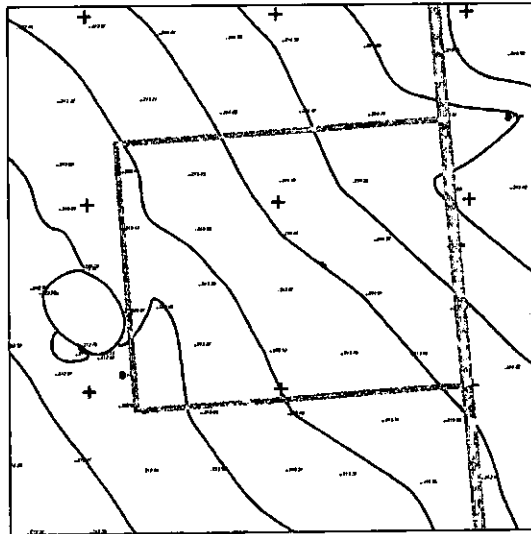
Условные обозначения:

-  Граница земельного участка
-  1
Характерные точки границ земельного участка
-  Граница смежно расположенных земельных участков
-  Красная линия
-  Границы, в пределах которых разрешается строительство объектов капитального строительства
-  Граница зон планируемого размещения объектов капитального строительства
-  3,0
Минимальные отступы от границ земельного участка, в пределах которых разрешается строительство объектов капитального строительства, в метрах
-  Границы зон с особыми условиями использования территории

Ситуационный план М 1:2000



М 1:2000



Приаэродромная территория аэродрома
гражданской авиации Калуга (Грабцево),
Подзона 3, Подзона 6, Подзона 7.

Сл.заявка №1848 от 11.08.2021 отдела оформления ЗУ под строительство и иные цели

Чертеж градостроительного плана земельного участка по адресу: местоположение
установлено относительно ориентира, расположенного в границах участка.
Почтовый адрес ориентира: Калужская область, г. Калуга, район г. Чижовка.

№	К.У.	Лист	№ок.	Подпись	Дата
сп.				Глунова А.А.	

Площадь земельного участка
– 6183 кв.м.

стадия	лист	листов

Масштаб 1:2000

Управление архитектуры,
градостроительства
и земельных отношений
города Калуги