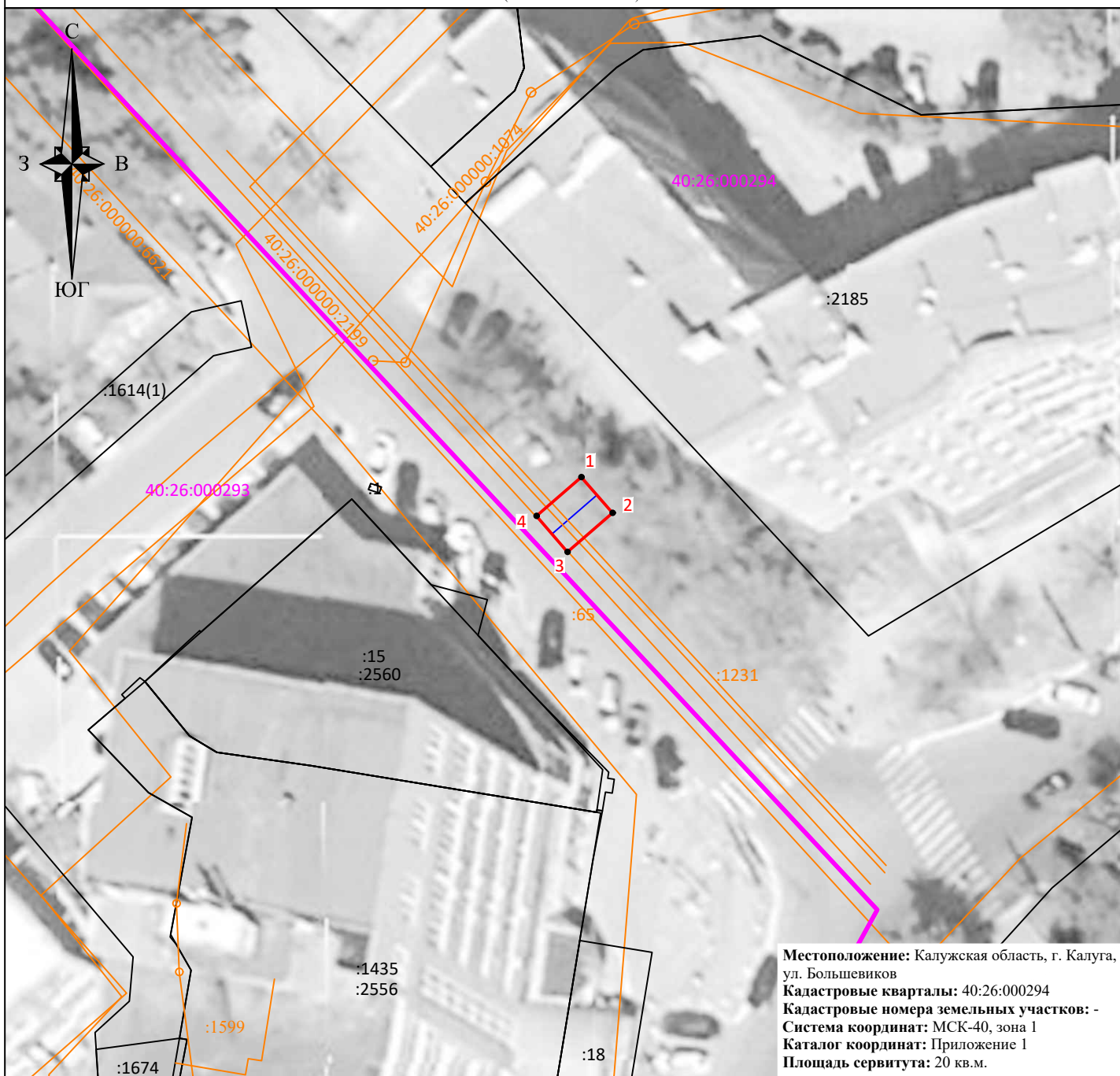


Схема границ размещения публичного сервитута

Объект: "Ул.г/п-д Большевиков ул. ВНИИМЭТ, ШРП "

(наименование объекта)



Местоположение: Калужская область, г. Калуга,
 ул. Большевиков
 Кадастровые кварталы: 40:26:000294
 Кадастровые номера земельных участков: -
 Система координат: МСК-40, зона 1
 Каталог координат: Приложение 1
 Площадь сервитута: 20 кв.м.

Масштаб 1:500

Условные обозначения:

- - граница контура публичного сервитута;
- - характерная точка границы публичного сервитута;
- 1 - обозначение характерной точки границы публичного сервитута;
- - границы кадастрового квартала;
- 40:26:000294 - номер кадастрового квартала;
- - границы земельных участков, сведения о которых внесены в ЕГРН;
- :1825 - обозначение кадастрового номера земельных участков, сведения о которых внесены в ЕГРН;
- - граница объектов капитального строительства, сведения о которых внесены в ЕГРН;
- :754 - обозначение кадастрового номера объектов капитального строительства, сведения о которых внесены в ЕГРН;
- - ось газопровода.



Подпись _____

"18" марта 2025 г.

Место для отрисовки печати (при наличии) лица, составившего описание
 местоположения границ объекта

Система координат МСК-40, зона 1			
Метод определения координат характерных точек границ - аналитический			
Площадь публичного сервитута 20 кв.м.			
Обозначение характерных точек границ	Координаты, м		Средняя квадратическая погрешность определения координат характерных точек границ, м
	Х, м	У, м	
1	430928,50	1299299,56	0,10
2	430925,48	1299302,18	0,10
3	430922,21	1299298,40	0,10
4	430925,23	1299295,78	0,10
1	430928,50	1299299,56	0,10



Подпись _____ кадастровый инженер Чувашова О.В.
Дата: 18 марта 2025 г.