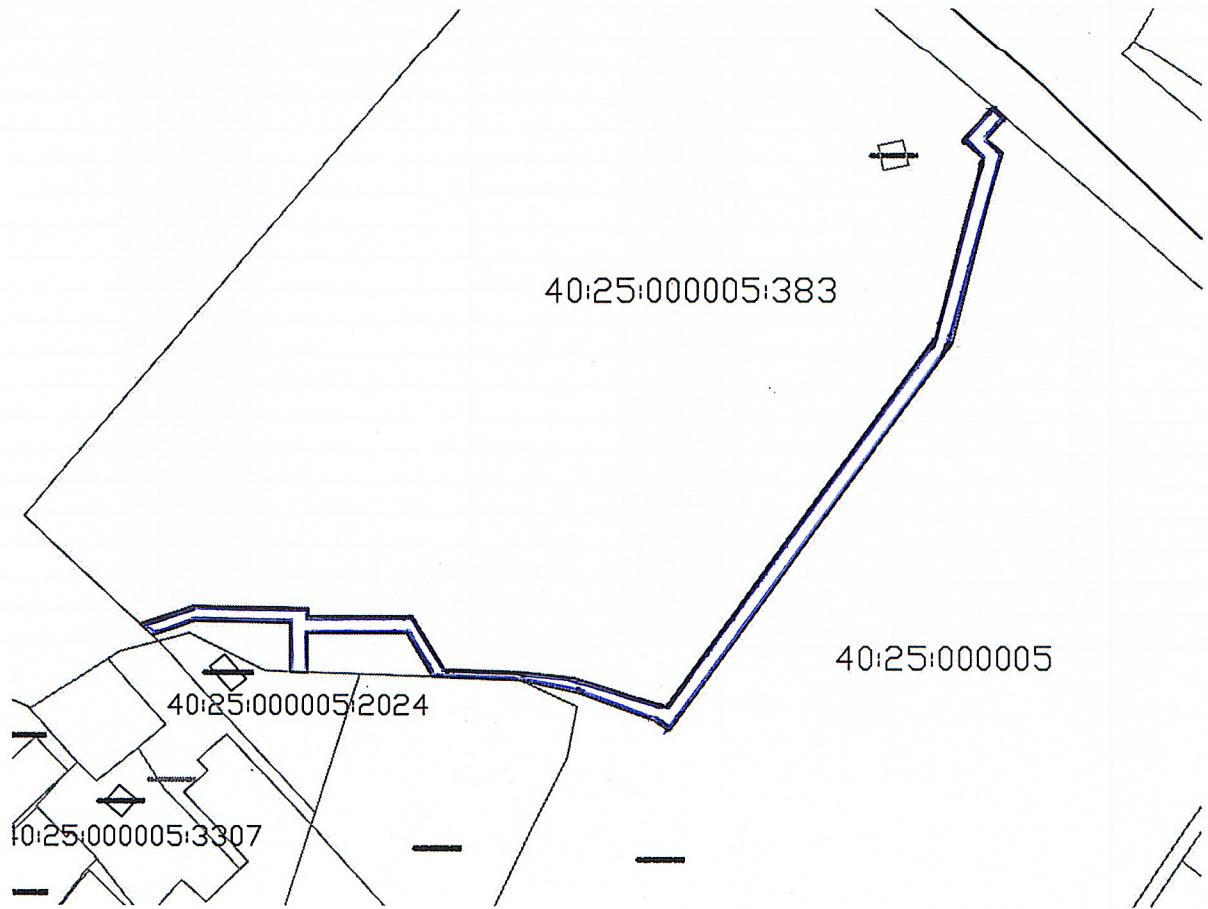


Утверждена
Распоряжением Заместителя
Городского Головы — начальника
управления архитектуры,
градостроительства и
земельных отношений города Калуги
от _____ № _____

Границы публичного сервитута

Местоположение: Калужская область, г. Калуга, ул. Полянка д.1г, Калужская область, г. Калуга, ул. Полянка д.1б		
Публичный сервитут для строительства и эксплуатации объектов «Газопровод низкого давления до границ земельных участков по адресу: Калужская область, г. Калуга, ул. Полянка д.1г, кадастровый номер 40:25:000005:2024, Калужская область, г. Калуга, ул. Полянка д.1б, кадастровый номер 40:25:000005:3307»,		
Кадастровый квартал: 40:25:000005		
Обозначение характерных точек границ	Координаты, м	
	X	Y
1	2	3
Координаты см. на обороте листа		



Условные обозначения:

М 1:2000

—— граница публичного сервитута

40:25:000100 - обозначение кадастрового квартала — граница кадастрового квартала

—— - граница земельных участков, внесенных в ГКН — - ось газопровода

—— - граница объектов капитального строительства

40:25:000101:1080 - обозначение кадастрового номера земельного участка

МСК-40

Обозначение характерных точек границ	Координаты, м	
	X	Y
1	2	3
1	441588,99	1300544,32
2	441592,80	1300555,53
3	441592,33	1300580,26
4	441579,35	1300580,26
5	441579,20	1300584,76
6	441589,58	1300584,76
7	441589,58	1300610,70
8	441578,11	1300617,48
9	441577,32	1300640,59
10	441573,88	1300655,86
11	441566,57	1300675,73
12	441563,75	1300679,91
13	441666,17	1300754,10
14	441704,31	1300763,77
15	441716,58	1300767,26
16	441720,18	1300763,19
17	441725,85	1300768,19
18	441728,86	1300764,73
19	441719,88	1300756,76
20	441715,07	1300762,18
21	441701,26	1300758,25
22	441668,03	1300749,94
23	441570,11	1300679,02
24	441577,79	1300655,05
25	441579,26	1300640,63
26	441579,95	1300620,58
27	441594,08	1300612,23
28	441594,08	1300584,91
29	441596,25	1300584,91
30	441596,81	1300554,91
31	441592,06	1300541,01
1	441588,99	1300544,32