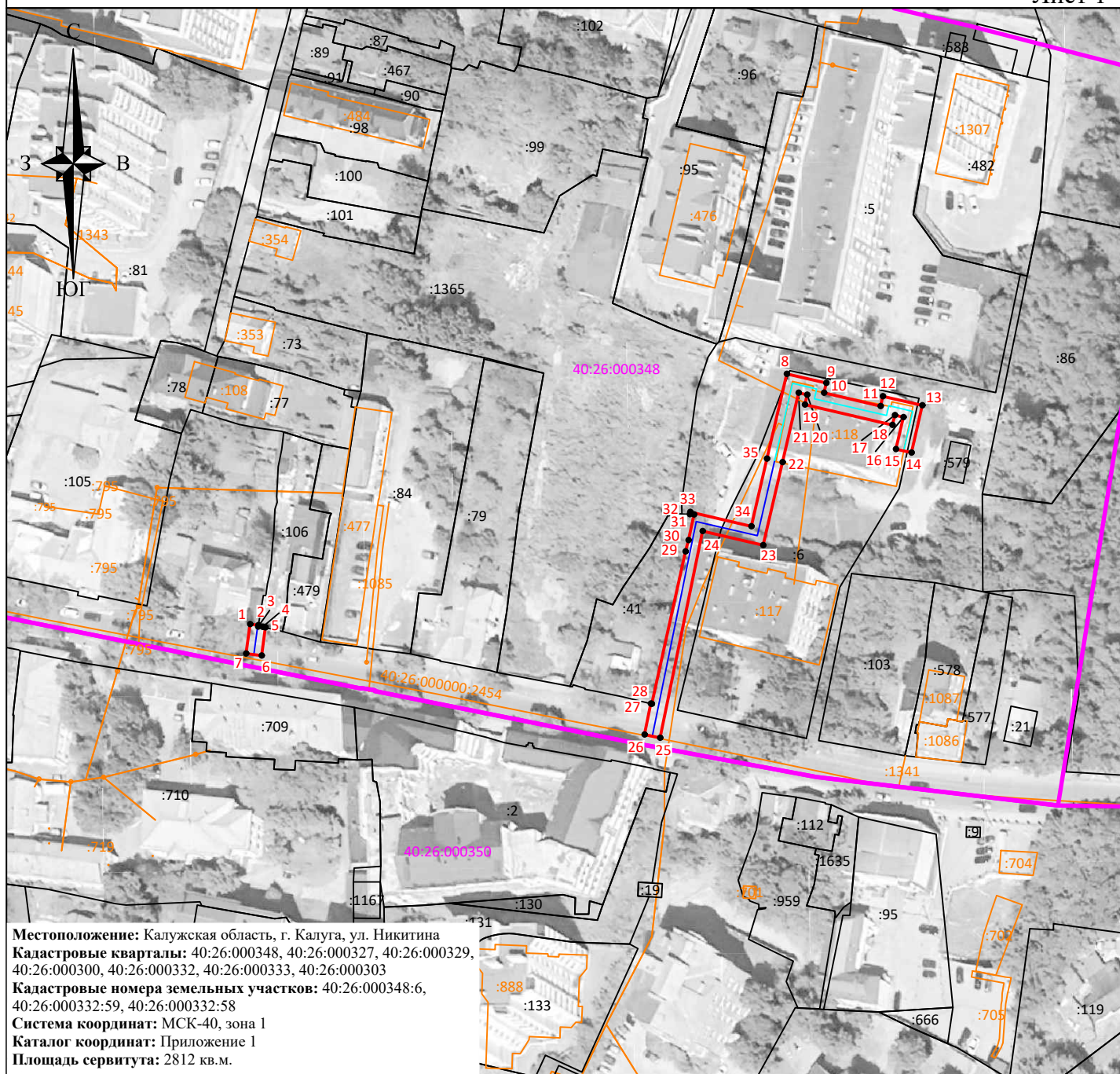


Схема границ размещения публичного сервитута

Объект: "Дворовые газопроводы по ул. Никитина г. Калуга"

(наименование объекта)







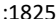



Лист 1



Местоположение: Калужская область, г. Калуга, ул. Никитина
Кадастровые кварталы: 40:26:000348, 40:26:000327, 40:26:000329,
 40:26:000300, 40:26:000332, 40:26:000333, 40:26:000303
Кадастровые номера земельных участков: 40:26:000348:6,
 40:26:000332:59, 40:26:000332:58
Система координат: МСК-40, зона 1
Каталог координат: Приложение 1
Площадь сервитута: 2812 кв.м.

Масштаб 1:1500

Условные обозначения:

-  - граница контура публичного сервитута;
-  - характерная точка границы публичного сервитута;
-  - обозначение характерной точки границы публичного сервитута;
-  - границы кадастрового квартала;
-  - номер кадастрового квартала;
-  - граница земельных участков, сведения о которых внесены в ЕГРН;
-  - обозначение кадастрового номера земельных участков, сведения о которых внесены в ЕГРН;
-  - граница объектов капитального строительства, сведения о которых внесены в ЕГРН;
-  - обозначение кадастрового номера объектов капитального строительства, сведения о которых внесены в ЕГРН;
-  - ось газопровода.

Подпись



"03" февраля 2025 г.

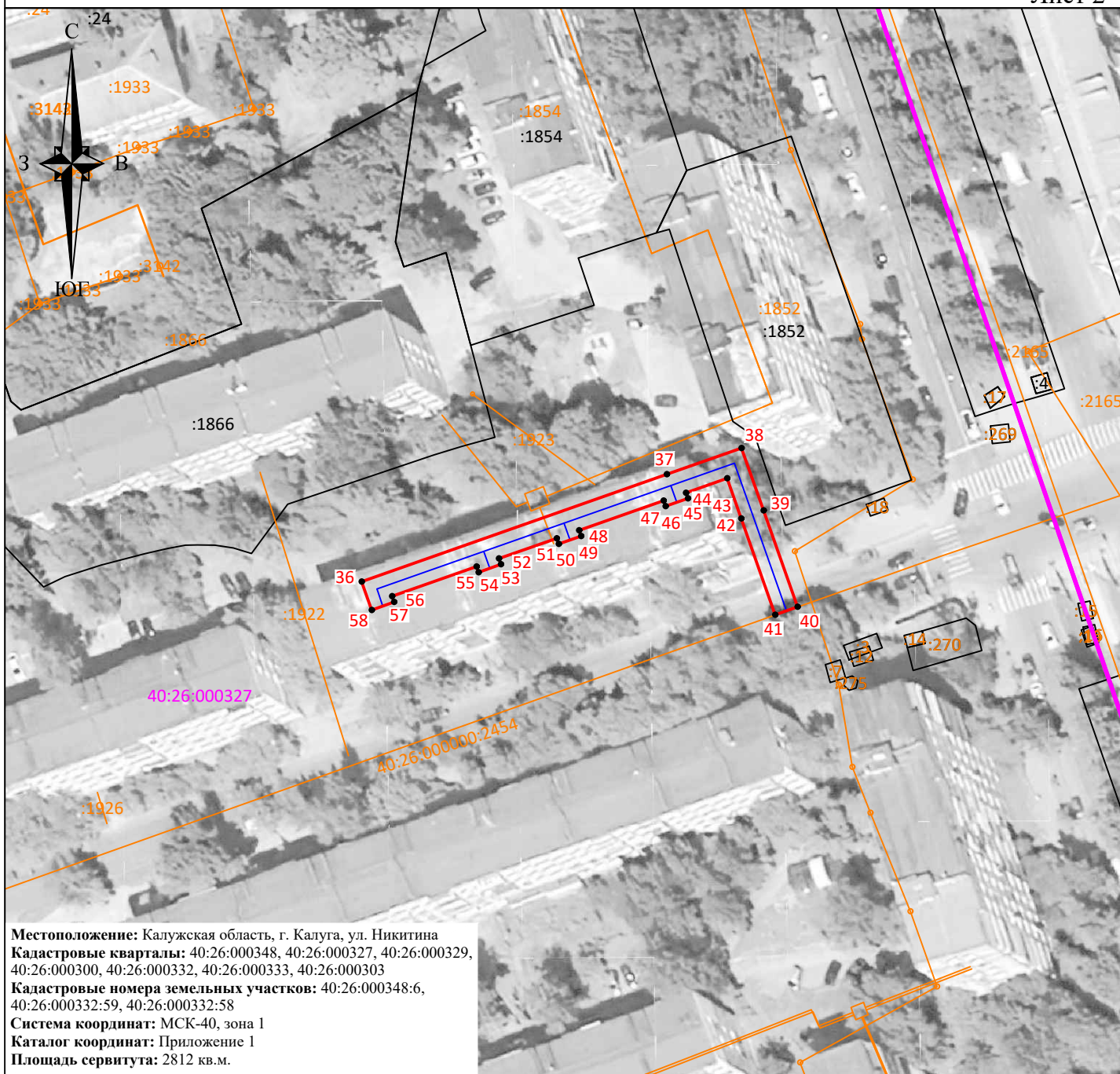
Место для оттиска печати (при наличии) лица, составившего описание
местоположения границ объекта

Схема границ размещения публичного сервитута

Объект: "Дворовые газопроводы по ул. Никитина г. Калуга"

(наименование объекта)

Лист 2



Местоположение: Калужская область, г. Калуга, ул. Никитина
Кадастровые кварталы: 40:26:000348, 40:26:000327, 40:26:000329,
 40:26:000300, 40:26:000332, 40:26:000333, 40:26:000303
Кадастровые номера земельных участков: 40:26:000348:6,
 40:26:000332:59, 40:26:000332:58
Система координат: МСК-40, зона 1
Каталог координат: Приложение 1
Площадь сервитута: 2812 кв.м.

Масштаб 1:1000

Условные обозначения:

- - граница контура публичного сервитута;
- - характерная точка границы публичного сервитута;
- 1 - обозначение характерной точки границы публичного сервитута;
- - границы кадастрового квартала;
- 40:26:000327 - номер кадастрового квартала;
- - граница земельных участков, сведения о которых внесены в ЕГРН;
- :1825 - обозначение кадастрового номера земельных участков, сведения о которых внесены в ЕГРН;
- - граница объектов капитального строительства, сведения о которых внесены в ЕГРН;
- :754 - обозначение кадастрового номера объектов капитального строительства, сведения о которых внесены в ЕГРН;
- - ось газопровода.



Подпись

"03" февраля 2025 г.

Место для оттиска печати (при наличии) лица, составившего описание местоположения границ объекта

Схема границ размещения публичного сервитута

Объект: "Дворовые газопроводы по ул. Никитина г. Калуга"

(наименование объекта)







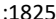



Лист 3



Местоположение: Калужская область, г. Калуга, ул. Никитина
Кадастровые кварталы: 40:26:000348, 40:26:000327, 40:26:000329,
40:26:000300, 40:26:000332, 40:26:000333, 40:26:000303
Кадастровые номера земельных участков: 40:26:000348:6,
40:26:000332:59, 40:26:000332:58
Система координат: МСК-40, зона 1
Каталог координат: Приложение 1
Площадь сервитута: 2812 кв.м.

Масштаб 1:500

Условные обозначения:

-  - граница контура публичного сервитута;
-  - характерная точка границы публичного сервитута;
-  - обозначение характерной точки границы публичного сервитута;
-  - границы кадастрового квартала;
-  - номер кадастрового квартала;
-  - граница земельных участков, сведения о которых внесены в ЕГРН;
-  - обозначение кадастрового номера земельных участков, сведения о которых внесены в ЕГРН;
-  - граница объектов капитального строительства, сведения о которых внесены в ЕГРН;
-  - обозначение кадастрового номера объектов капитального строительства, сведения о которых внесены в ЕГРН;
-  - ось газопровода.



Подпись _____ "03" февраля 2025 г.

Место для оттиска печати (при наличии) лица, составившего описание местоположения границ объекта

Схема границ размещения публичного сервитута

Объект: "Дворовые газопроводы по ул. Никитина г. Калуга"

(наименование объекта)

Лист 4



Местоположение: Калужская область, г. Калуга, ул. Никитина
 Кадастровые кварталы: 40:26:000348, 40:26:000327, 40:26:000329,
 40:26:000300, 40:26:000332, 40:26:000333, 40:26:000303
 Кадастровые номера земельных участков: 40:26:000348:6,
 40:26:000332:59, 40:26:000332:58
 Система координат: МСК-40, зона 1
 Каталог координат: Приложение 1
 Площадь сервитута: 2812 кв.м.

Масштаб 1:1000

Условные обозначения:

- граница контура публичного сервитута;
- характерная точка границы публичного сервитута;
- 1 - обозначение характерной точки границы публичного сервитута;
- границы кадастрового квартала;
- 40:26:000300 - номер кадастрового квартала;
- граница земельных участков, сведения о которых внесены в ЕГРН;
- :1825 - обозначение кадастрового номера земельных участков, сведения о которых внесены в ЕГРН;
- граница объектов капитального строительства, сведения о которых внесены в ЕГРН;
- :754 - обозначение кадастрового номера объектов капитального строительства, сведения о которых внесены в ЕГРН;
- ось газопровода.



Подпись _____ "03" февраля 2025 г.

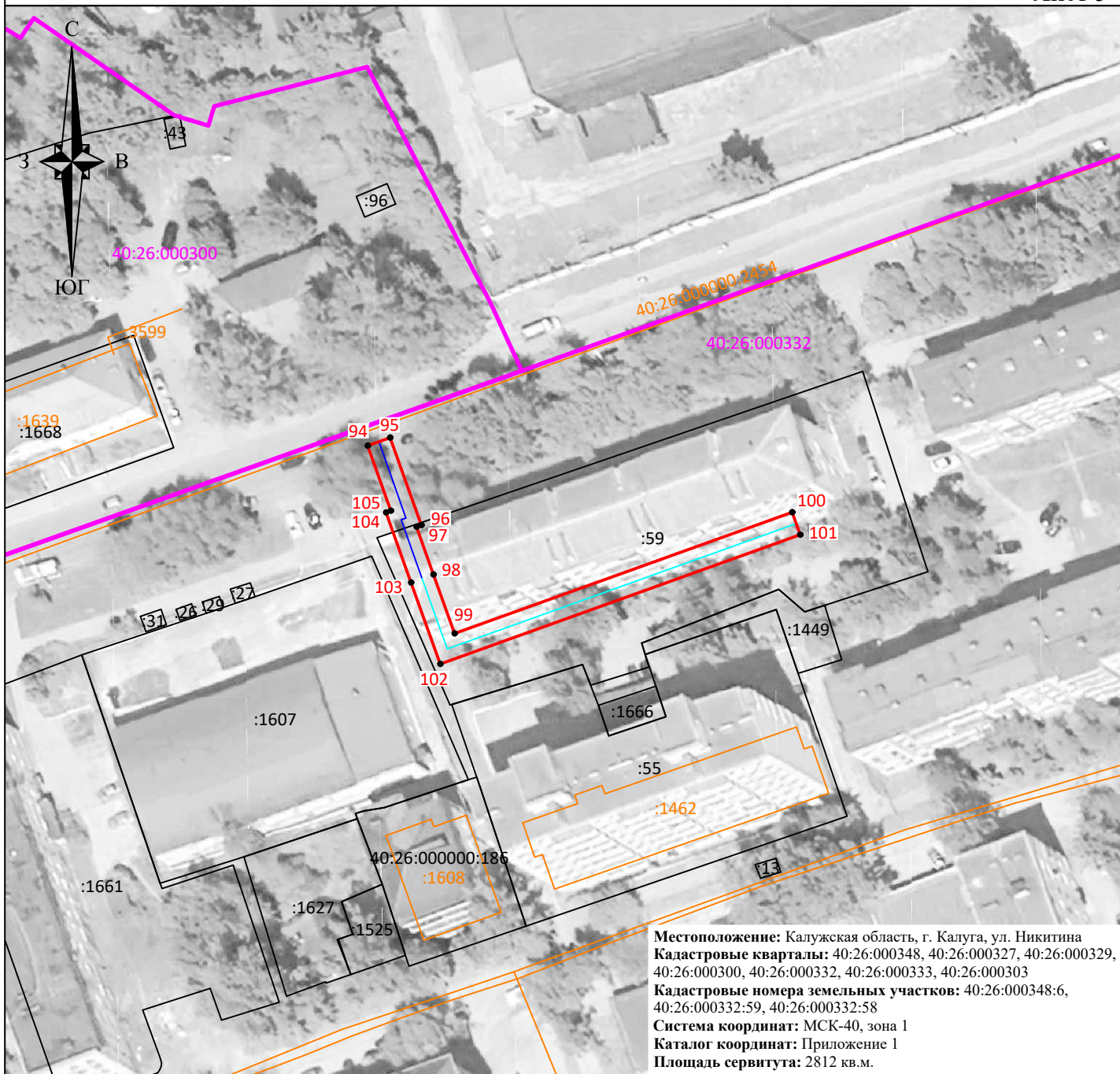
Место для оттиска печати (при наличии) лица, составившего описание местоположения границ объекта

Схема границ размещения публичного сервитута

Объект: "Дворовые газопроводы по ул. Никитина г. Калуга"

(наименование объекта)

Лист 5



Местоположение: Калужская область, г. Калуга, ул. Никитина
Кадастровые кварталы: 40:26:000348, 40:26:000327, 40:26:000329,
 40:26:000300, 40:26:000332, 40:26:000333, 40:26:000303
Кадастровые номера земельных участков: 40:26:000348:6,
 40:26:000332:59, 40:26:000332:58
Система координат: МСК-40, зона 1
Каталог координат: Приложение 1
Площадь сервитута: 2812 кв.м.

Масштаб 1:1000

Условные обозначения:

- - граница контура публичного сервитута;
- - характерная точка границы публичного сервитута;
- 1 - обозначение характерной точки границы публичного сервитута;
- - границы кадастрового квартала;
- 40:26:000332 - номер кадастрового квартала;
- - граница земельных участков, сведения о которых внесены в ЕГРН;
- :1825 - обозначение кадастрового номера земельных участков, сведения о которых внесены в ЕГРН;
- - граница объектов капитального строительства, сведения о которых внесены в ЕГРН;
- :754 - обозначение кадастрового номера объектов капитального строительства, сведения о которых внесены в ЕГРН;
- - ось газопровода.



Подпись _____ "03" февраля 2025 г.

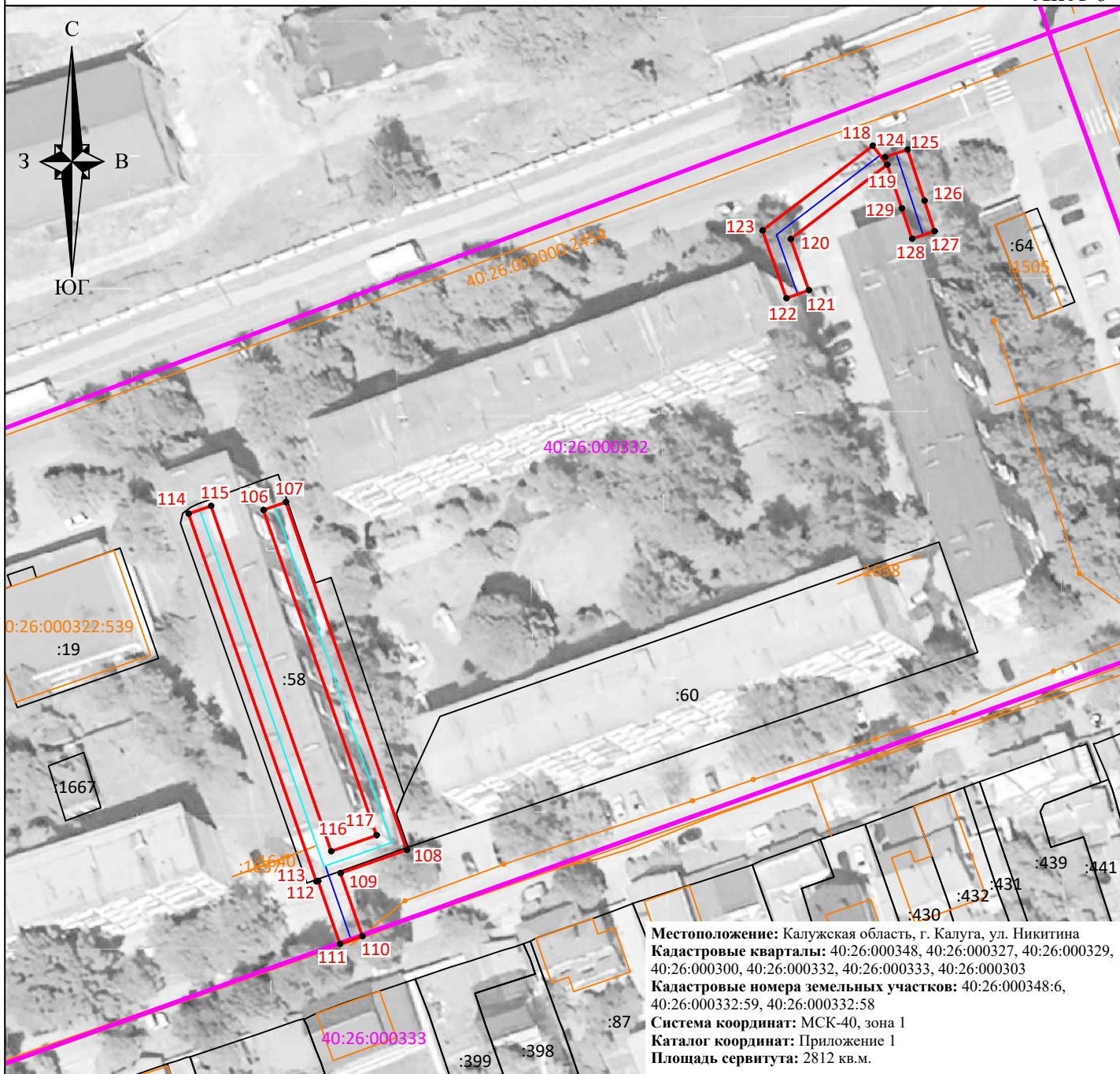
Место для оттиска печати (при наличии) лица, составившего описание местоположения границ объекта

Схема границ размещения публичного сервитута

Объект: "Дворовые газопроводы по ул. Никитина г. Калуга"

(наименование объекта)







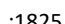



Лист 6



Местоположение: Калужская область, г. Калуга, ул. Никитина
 Кадастровые кварталы: 40:26:000348, 40:26:000327, 40:26:000329,
 40:26:000300, 40:26:000332, 40:26:000333, 40:26:000303
 Кадастровые номера земельных участков: 40:26:000348:6,
 40:26:000332:59, 40:26:000332:58
 Система координат: МСК-40, зона 1
 Каталог координат: Приложение 1
 Площадь сервитута: 2812 кв.м.

Масштаб 1:1000

Условные обозначения:

-  - граница контура публичного сервитута;
-  - характерная точка границы публичного сервитута;
-  - обозначение характерной точки границы публичного сервитута;
-  - границы кадастрового квартала;
-  - номер кадастрового квартала;
-  - граница земельных участков, сведения о которых внесены в ЕГРН;
-  - обозначение кадастрового номера земельных участков, сведения о которых внесены в ЕГРН;
-  - граница объектов капитального строительства, сведения о которых внесены в ЕГРН;
-  - обозначение кадастрового номера объектов капитального строительства, сведения о которых внесены в ЕГРН;
-  - ось газопровода.



Подпись _____ "03" февраля 2025 г.

Место для оттиска печати (при наличии) лица, составившего описание местоположения границ объекта

Схема границ размещения публичного сервитута

Объект: "Дворовые газопроводы по ул. Никитина г. Калуга"

(наименование объекта)







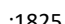



Лист 7



Местоположение: Калужская область, г. Калуга, ул. Никитина
Кадастровые кварталы: 40:26:000348, 40:26:000327, 40:26:000329, 40:26:000300, 40:26:000332, 40:26:000333, 40:26:000303
Кадастровые номера земельных участков: 40:26:000348:6, 40:26:000332:59, 40:26:000332:58
Система координат: МСК-40, зона 1
Каталог координат: Приложение 1
Площадь сервитута: 2812 кв.м.

Масштаб 1:500

Условные обозначения:

-  - граница контура публичного сервитута;
-  - характерная точка границы публичного сервитута;
-  - обозначение характерной точки границы публичного сервитута;
-  - границы кадастрового квартала;
-  - номер кадастрового квартала;
-  - граница земельных участков, сведения о которых внесены в ЕГРН;
-  - обозначение кадастрового номера земельных участков, сведения о которых внесены в ЕГРН;
-  - граница объектов капитального строительства, сведения о которых внесены в ЕГРН;
-  - обозначение кадастрового номера объектов капитального строительства, сведения о которых внесены в ЕГРН;
-  - ось газопровода.



Подпись

"03" февраля 2025 г.

Место для оттиска печати (при наличии) лица, составившего описание местоположения границ объекта

Система координат МСК-40, зона 1			
Метод определения координат характерных точек границ - аналитический			
Площадь публичного сервитута 2812 кв.м.			
Обозначение характерных точек границ	Координаты, м		Средняя квадратическая погрешность определения координат характерных точек границ, м
	X, м	Y, м	
1	429647,21	1300687,35	0,10
2	429646,92	1300689,45	0,10
3	429646,57	1300689,40	0,10
4	429646,53	1300690,53	0,10
5	429646,35	1300691,26	0,10
6	429639,23	1300690,30	0,10
7	429639,77	1300686,34	0,10
1	429647,21	1300687,35	0,10
8	429710,41	1300822,91	0,10
9	429708,09	1300832,88	0,10
10	429705,61	1300832,31	0,10
11	429702,28	1300846,64	0,10
12	429704,75	1300847,21	0,10
13	429702,44	1300857,17	0,10
14	429690,52	1300854,39	0,10
15	429691,42	1300850,49	0,10
16	429699,45	1300852,36	0,10
17	429699,95	1300850,20	0,10
18	429697,48	1300849,63	0,10
19	429702,63	1300827,50	0,10
20	429705,10	1300828,08	0,10
21	429705,61	1300825,90	0,10
22	429688,08	1300821,82	0,10
23	429667,13	1300816,99	0,10
24	429670,67	1300801,64	0,10
25	429618,50	1300790,92	0,10
26	429619,30	1300787,00	0,10
27	429627,10	1300788,60	0,10
28	429627,05	1300788,85	0,10
29	429665,52	1300797,32	0,10
30	429668,40	1300798,08	0,10
31	429674,88	1300799,52	0,10
32	429674,94	1300798,43	0,10
33	429675,49	1300798,55	0,10
34	429671,93	1300813,99	0,10

35	429688,98	1300817,92	0,10
8	429710,41	1300822,91	0,10
36	429767,04	1301378,35	0,10
37	429785,12	1301429,73	0,10
38	429789,56	1301442,31	0,10
39	429779,03	1301446,02	0,10
40	429762,80	1301451,74	0,10
41	429761,47	1301447,97	0,10
42	429777,70	1301442,25	0,10
43	429784,45	1301439,86	0,10
44	429782,02	1301432,95	0,10
45	429781,07	1301433,28	0,10
46	429779,74	1301429,51	0,10
47	429780,69	1301429,18	0,10
48	429775,68	1301414,96	0,10
49	429774,73	1301415,30	0,10
50	429773,40	1301411,52	0,10
51	429774,36	1301411,19	0,10
52	429770,93	1301401,46	0,10
53	429769,97	1301401,80	0,10
54	429768,64	1301398,03	0,10
55	429769,61	1301397,69	0,10
56	429764,60	1301383,45	0,10
57	429763,62	1301383,79	0,10
58	429762,29	1301380,02	0,10
36	429767,04	1301378,35	0,10
59	429882,80	1301767,63	0,10
60	429884,18	1301771,39	0,10
61	429876,00	1301774,40	0,10
62	429874,62	1301770,64	0,10
59	429882,80	1301767,63	0,10
63	430098,30	1302098,88	0,10
64	430099,77	1302102,96	0,10
65	430079,28	1302110,99	0,10
66	430060,84	1302117,64	0,10
67	430053,01	1302120,46	0,10
68	430042,63	1302124,20	0,10
69	430032,10	1302127,49	0,10
70	430029,33	1302128,52	0,10
71	430026,15	1302119,89	0,10
72	430012,84	1302124,80	0,10
73	430007,94	1302111,53	0,10
74	429999,74	1302114,55	0,10

75	429998,36	1302110,80	0,10
76	430010,31	1302106,39	0,10
77	430015,21	1302119,67	0,10
78	430028,52	1302114,76	0,10
79	430031,72	1302123,42	0,10
80	430039,40	1302121,02	0,10
81	430039,30	1302120,73	0,10
82	430043,06	1302119,38	0,10
83	430043,20	1302119,75	0,10
84	430057,60	1302114,55	0,10
85	430057,47	1302114,19	0,10
86	430061,23	1302112,83	0,10
87	430061,36	1302113,20	0,10
88	430076,02	1302107,92	0,10
89	430075,88	1302107,55	0,10
90	430079,65	1302106,19	0,10
91	430079,76	1302106,51	0,10
92	430094,69	1302100,65	0,10
93	430094,54	1302100,24	0,10
63	430098,30	1302098,88	0,10
94	430112,47	1302444,55	0,10
95	430113,81	1302448,32	0,10
96	430099,11	1302453,54	0,10
97	430098,82	1302452,74	0,10
98	430090,82	1302455,58	0,10
99	430080,91	1302459,13	0,10
100	430101,26	1302515,87	0,10
101	430097,50	1302517,22	0,10
102	430075,79	1302456,71	0,10
103	430089,47	1302451,81	0,10
104	430101,26	1302447,63	0,10
105	430101,54	1302448,43	0,10
94	430112,47	1302444,55	0,10
106	430191,78	1302733,77	0,10
107	430193,09	1302737,55	0,10
108	430134,64	1302757,88	0,10
109	430130,77	1302746,74	0,10
110	430120,18	1302750,42	0,10
111	430118,86	1302746,64	0,10
112	430129,45	1302742,96	0,10
113	430129,35	1302742,68	0,10
114	430191,11	1302721,20	0,10
115	430192,43	1302724,98	0,10
116	430134,45	1302745,14	0,10

117	430137,10	1302752,79	0,10
106	430191,78	1302733,77	0,10
118	430252,92	1302836,16	0,10
119	430249,75	1302838,60	0,10
120	430237,29	1302822,36	0,10
121	430228,67	1302825,42	0,10
122	430227,33	1302821,65	0,10
123	430238,69	1302817,62	0,10
118	430252,92	1302836,16	0,10
124	430251,04	1302838,20	0,10
125	430252,30	1302841,99	0,10
126	430243,71	1302844,84	0,10
127	430238,57	1302846,55	0,10
128	430237,31	1302842,75	0,10
129	430242,45	1302841,05	0,10
124	430251,04	1302838,20	0,10
130	430310,76	1303003,83	0,10
131	430312,16	1303007,58	0,10
132	430304,62	1303010,42	0,10
133	430301,21	1303012,52	0,10
134	430299,95	1303010,48	0,10
135	430299,30	1303009,00	0,10
136	430302,85	1303006,81	0,10
130	430310,76	1303003,83	0,10
137	430314,21	1303012,90	0,10
138	430315,63	1303016,63	0,10
139	430306,25	1303020,21	0,10
140	430302,86	1303019,99	0,10
141	430302,95	1303018,54	0,10
142	430303,13	1303018,46	0,10
143	430302,99	1303018,10	0,10
144	430303,12	1303015,99	0,10
145	430305,65	1303016,16	0,10
137	430314,21	1303012,90	0,10



Подпись _____ кадастровый инженер Чувашова О.В.

Дата: 03 февраля 2025 г.