

Схема границ размещения публичного сервитута

Объект: "Дворовые газопроводы по пер. Тульскому г. Калуга"

(наименование объекта)

Лист 1



Масштаб 1:1000

Условные обозначения:

- граница контура публичного сервитута;
- характерная точка границы публичного сервитута;
- обозначение характерной точки границы публичного сервитута;
- границы кадастрового квартала;
- номер кадастрового квартала;
- граница земельных участков, сведения о которых внесены в ЕГРН;
- обозначение кадастрового номера земельных участков, сведения о которых внесены в ЕГРН;
- граница объектов капитального строительства, сведения о которых внесены в ЕГРН;
- обозначение кадастрового номера объектов капитального строительства, сведения о которых внесены в ЕГРН;
- ось газопровода.



Подпись

"23" сентября 2025 г.

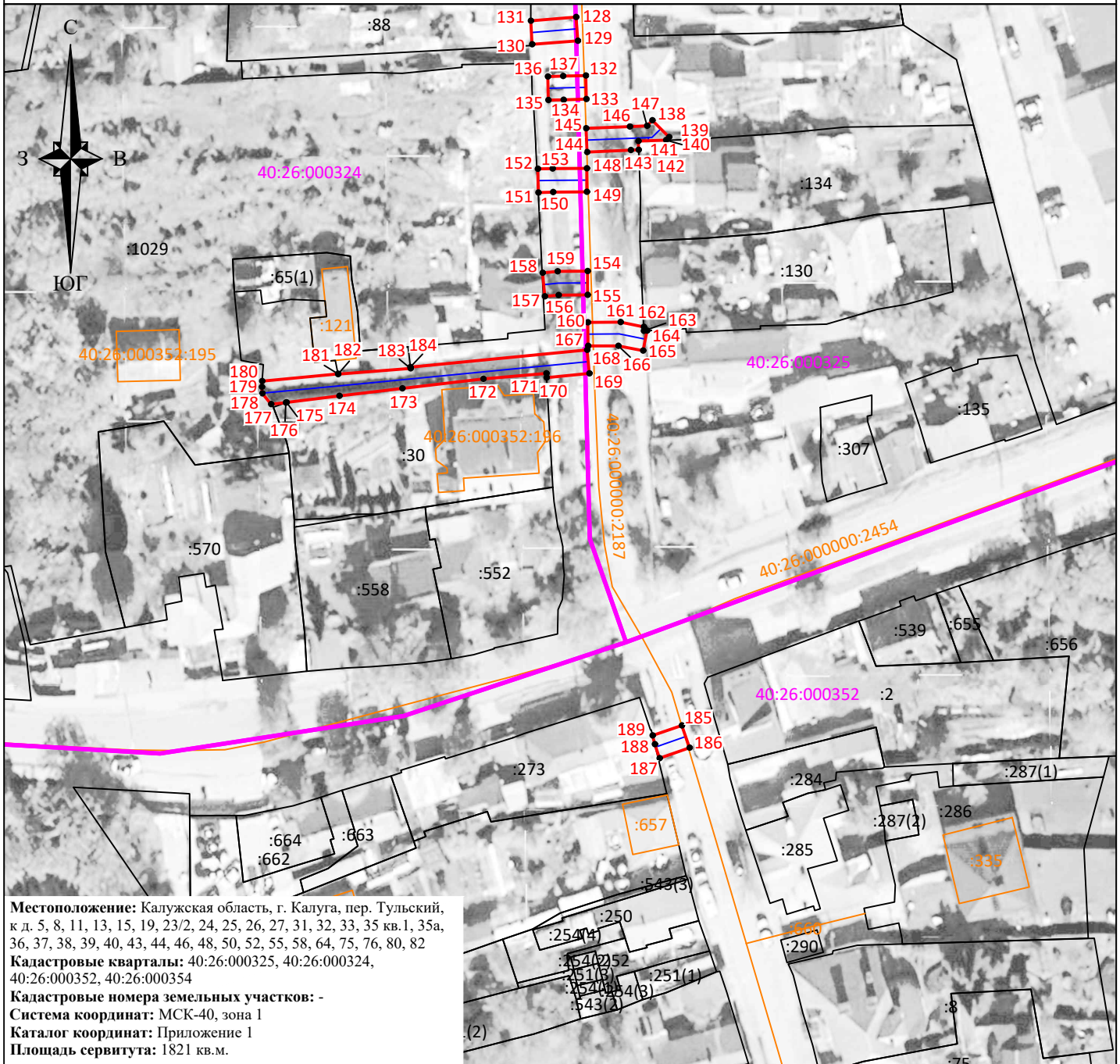
Место для оттиска печати (при наличии) лица, составившего описание местоположения границ объекта

Схема границ размещения публичного сервитута

Объект: "Дворовые газопроводы по пер. Тульскому г. Калуга"

(наименование объекта)

Лист 3



Местоположение: Калужская область, г. Калуга, пер. Тульский, к д. 5, 8, 11, 13, 15, 19, 23/2, 24, 25, 26, 27, 31, 32, 33, 35 кв.1, 35а, 36, 37, 38, 39, 40, 43, 44, 46, 48, 50, 52, 55, 58, 64, 75, 76, 80, 82
Кадастровые кварталы: 40:26:000325, 40:26:000324, 40:26:000352, 40:26:000354
Кадастровые номера земельных участков: -
Система координат: МСК-40, зона 1
Каталог координат: Приложение 1
Площадь сервитута: 1821 кв.м.

Масштаб 1:1000

Условные обозначения:

- граница контура публичного сервитута;
- характерная точка границы публичного сервитута;
- 1 - обозначение характерной точки границы публичного сервитута;
- границы кадастрового квартала;
- 40:26:000325 - номер кадастрового квартала;
- граница земельных участков, сведения о которых внесены в ЕГРН;
- :1825 - обозначение кадастрового номера земельных участков, сведения о которых внесены в ЕГРН;
- граница объектов капитального строительства, сведения о которых внесены в ЕГРН;
- :754 - обозначение кадастрового номера объектов капитального строительства, сведения о которых внесены в ЕГРН;
- ось газопровода.



Подпись

"23" сентября 2025 г.

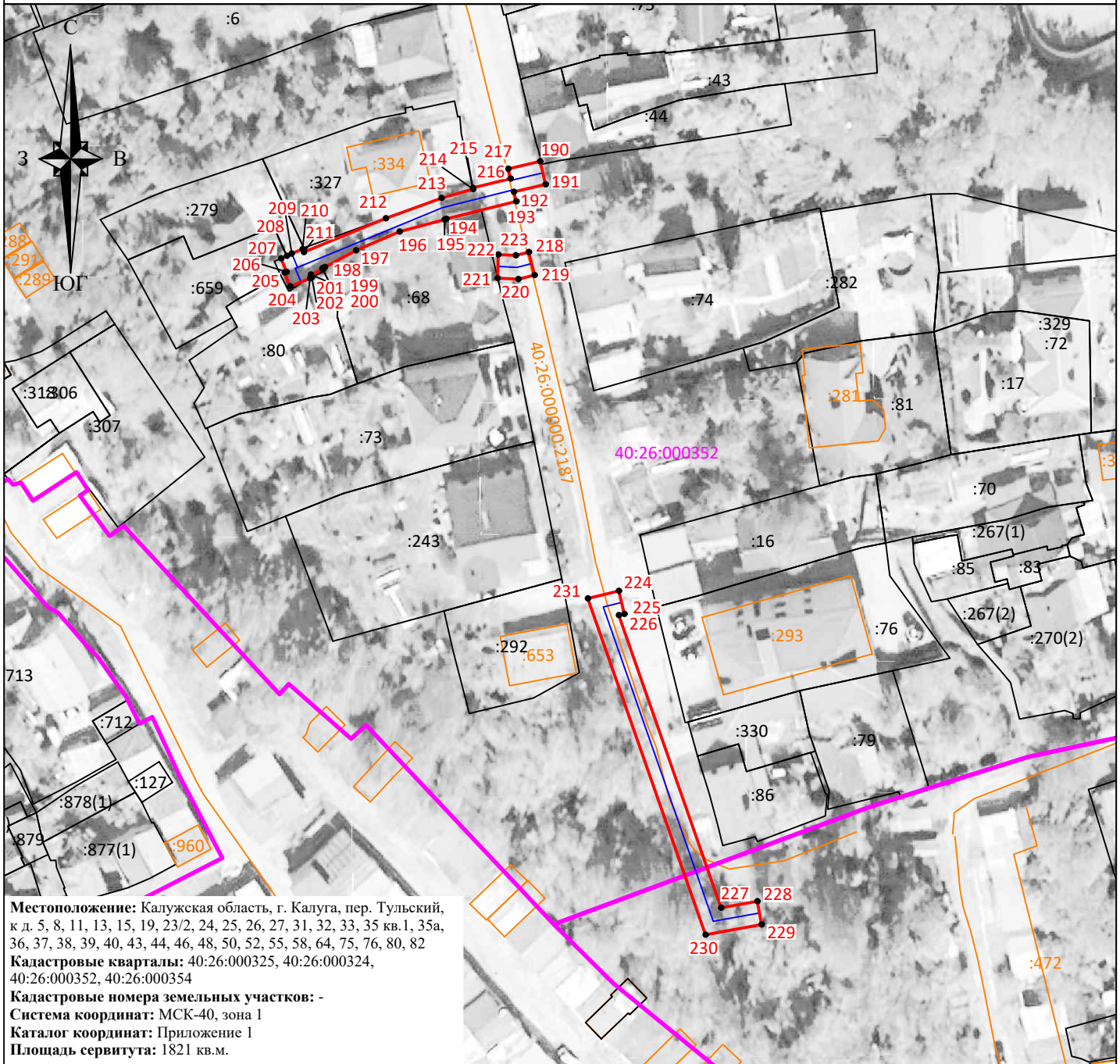
Место для оттиска печати (при наличии) лица, составившего описание местоположения границ объекта

Схема границ размещения публичного сервитута

Объект: "Дворовые газопроводы по пер. Тульскому г. Калуга"

(наименование объекта)

Лист 4



Местоположение: Калужская область, г. Калуга, пер. Тульский, к д. 5, 8, 11, 13, 15, 19, 23/2, 24, 25, 26, 27, 31, 32, 33, 35 кв.1, 35а, 36, 37, 38, 39, 40, 43, 44, 46, 48, 50, 52, 55, 58, 64, 75, 76, 80, 82
Кадастровые кварталы: 40:26:000325, 40:26:000324, 40:26:000352, 40:26:000354
Кадастровые номера земельных участков: -
Система координат: МСК-40, зона 1
Каталог координат: Приложение 1
Площадь сервитута: 1821 кв.м.

Масштаб 1:1000

Условные обозначения:

- граница контура публичного сервитута;
- характеристическая точка границы публичного сервитута;
- обозначение характеристической точки границы публичного сервитута;
- границы кадастрового квартала;
- 40:26:000352 - номер кадастрового квартала;
- граница земельных участков, сведения о которых внесены в ЕГРН;
- :1825 - обозначение кадастрового номера земельных участков, сведения о которых внесены в ЕГРН;
- граница объектов капитального строительства, сведения о которых внесены в ЕГРН;
- :754 - обозначение кадастрового номера объектов капитального строительства, сведения о которых внесены в ЕГРН;
- ось газопровода.



Подпись

"23" сентября 2025 г.

Место для оттиска печати (при наличии) лица, составившего описание местоположения границ объекта

Система координат МСК-40, зона 1			
Метод определения координат характерных точек границ - аналитический			
Площадь публичного сервитута 1821 кв.м.			
Обозначение характерных точек границ	Координаты, м		Средняя квадратическая погрешность определения координат характерных точек границ, м
	X, м	Y, м	
1	430070,20	1301035,32	0,10
2	430067,68	1301035,34	0,10
3	430066,20	1301035,19	0,10
4	430066,13	1301026,26	0,10
5	430070,13	1301026,22	0,10
1	430070,20	1301035,32	0,10
6	430047,65	1301019,56	0,10
7	430047,97	1301027,01	0,10
8	430043,97	1301027,19	0,10
9	430043,65	1301019,74	0,10
6	430047,65	1301019,56	0,10
10	429986,33	1301040,99	0,10
11	429986,37	1301042,56	0,10
12	429985,31	1301042,59	0,10
13	429985,28	1301042,79	0,10
14	429985,17	1301042,79	0,10
15	429985,22	1301044,79	0,10
16	429982,42	1301044,85	0,10
17	429982,33	1301041,07	0,10
18	429982,09	1301029,47	0,10
19	429986,09	1301029,39	0,10
10	429986,33	1301040,99	0,10
20	429969,75	1301039,82	0,10
21	429965,75	1301039,90	0,10
22	429965,52	1301028,90	0,10
23	429969,52	1301028,82	0,10
20	429969,75	1301039,82	0,10
24	429951,18	1301040,55	0,10
25	429947,18	1301040,63	0,10
26	429946,95	1301029,83	0,10
27	429950,95	1301029,75	0,10
24	429951,18	1301040,55	0,10

28	429920,66	1301041,31	0,10
29	429916,66	1301041,39	0,10
30	429916,42	1301029,75	0,10
31	429920,42	1301029,67	0,10
28	429920,66	1301041,31	0,10
32	429860,70	1301042,24	0,10
33	429856,70	1301042,32	0,10
34	429856,53	1301033,82	0,10
35	429860,53	1301033,74	0,10
32	429860,70	1301042,24	0,10
36	429851,87	1301033,74	0,10
37	429852,00	1301040,18	0,10
38	429850,64	1301043,27	0,10
39	429850,45	1301043,28	0,10
40	429850,48	1301043,63	0,10
41	429850,36	1301043,91	0,10
42	429846,70	1301042,31	0,10
43	429847,98	1301039,38	0,10
44	429847,87	1301033,82	0,10
36	429851,87	1301033,74	0,10
45	429839,34	1301033,98	0,10
46	429835,34	1301034,06	0,10
47	429835,20	1301027,29	0,10
48	429835,34	1301027,29	0,10
49	429835,35	1301027,39	0,10
50	429836,59	1301027,27	0,10
51	429839,20	1301027,21	0,10
45	429839,34	1301033,98	0,10
52	429833,59	1301043,72	0,10
53	429829,59	1301043,80	0,10
54	429829,42	1301035,49	0,10
55	429833,42	1301035,41	0,10
52	429833,59	1301043,72	0,10
56	429829,57	1301018,47	0,10
57	429829,65	1301022,78	0,10
58	429829,91	1301034,98	0,10
59	429825,91	1301035,06	0,10
60	429825,64	1301022,47	0,10
61	429825,61	1301020,54	0,10
62	429826,18	1301020,53	0,10

63	429826,14	1301018,54	0,10
56	429829,57	1301018,47	0,10
64	429795,04	1301045,12	0,10
65	429791,04	1301045,20	0,10
66	429790,85	1301035,59	0,10
67	429788,94	1301035,63	0,10
68	429788,83	1301030,17	0,10
69	429788,81	1301028,29	0,10
70	429792,78	1301028,25	0,10
71	429792,79	1301028,50	0,10
72	429792,81	1301028,50	0,10
73	429792,83	1301030,11	0,10
74	429792,94	1301035,55	0,10
75	429794,85	1301035,51	0,10
64	429795,04	1301045,12	0,10
76	429781,74	1300969,93	0,10
77	429780,46	1300974,32	0,10
78	429780,19	1300975,04	0,10
79	429777,41	1300978,68	0,10
80	429775,31	1300991,50	0,10
81	429774,15	1301000,77	0,10
82	429774,09	1301003,74	0,10
83	429773,99	1301004,70	0,10
84	429773,23	1301004,62	0,10
85	429772,10	1301015,23	0,10
86	429772,31	1301022,39	0,10
87	429772,52	1301029,33	0,10
88	429773,41	1301029,26	0,10
89	429773,54	1301035,95	0,10
90	429769,54	1301036,03	0,10
91	429769,13	1301014,34	0,10
92	429769,41	1301011,79	0,10
93	429767,29	1301011,55	0,10
94	429767,26	1301010,21	0,10
95	429765,74	1301010,18	0,10
96	429766,05	1301007,39	0,10
97	429769,86	1301007,81	0,10
98	429770,74	1300999,88	0,10
99	429774,20	1300981,59	0,10
100	429774,29	1300981,27	0,10
101	429767,04	1300979,18	0,10
102	429767,58	1300974,85	0,10
103	429769,12	1300974,87	0,10
104	429771,57	1300975,17	0,10

105	429771,44	1300976,28	0,10
106	429775,40	1300977,43	0,10
107	429776,21	1300974,65	0,10
108	429777,64	1300974,82	0,10
109	429778,28	1300972,20	0,10
110	429778,72	1300969,13	0,10
111	429779,42	1300969,26	0,10
76	429781,74	1300969,93	0,10
112	429762,10	1301046,32	0,10
113	429758,10	1301046,34	0,10
114	429758,04	1301035,90	0,10
115	429762,04	1301035,88	0,10
112	429762,10	1301046,32	0,10
116	429755,54	1301046,36	0,10
117	429751,54	1301046,60	0,10
118	429750,90	1301036,05	0,10
119	429754,90	1301035,81	0,10
116	429755,54	1301046,36	0,10
120	429737,41	1301046,97	0,10
121	429733,43	1301047,27	0,10
122	429732,72	1301037,92	0,10
123	429729,04	1301038,21	0,10
124	429728,42	1301030,34	0,10
125	429732,41	1301030,06	0,10
126	429733,02	1301037,91	0,10
127	429736,71	1301037,63	0,10
120	429737,41	1301046,97	0,10
128	429722,54	1301037,86	0,10
129	429718,56	1301038,18	0,10
130	429717,95	1301030,41	0,10
131	429721,94	1301030,22	0,10
128	429722,54	1301037,86	0,10
132	429712,66	1301039,51	0,10
133	429708,66	1301039,61	0,10
134	429708,56	1301035,77	0,10
135	429708,50	1301033,17	0,10
136	429712,50	1301033,07	0,10
137	429712,56	1301035,67	0,10
132	429712,66	1301039,51	0,10
138	429705,06	1301050,78	0,10

139	429702,24	1301053,62	0,10
140	429701,72	1301053,09	0,10
141	429701,56	1301048,41	0,10
142	429700,09	1301048,47	0,10
143	429700,03	1301047,15	0,10
144	429699,71	1301039,72	0,10
145	429703,71	1301039,54	0,10
146	429704,03	1301046,97	0,10
147	429704,15	1301049,88	0,10
138	429705,06	1301050,78	0,10
148	429696,96	1301039,68	0,10
149	429692,96	1301039,70	0,10
150	429692,92	1301033,97	0,10
151	429692,86	1301031,49	0,10
152	429696,86	1301031,39	0,10
153	429696,92	1301033,91	0,10
148	429696,96	1301039,68	0,10
154	429679,54	1301039,80	0,10
155	429675,54	1301039,84	0,10
156	429675,50	1301034,92	0,10
157	429675,28	1301032,58	0,10
158	429679,26	1301032,20	0,10
159	429679,50	1301034,72	0,10
154	429679,54	1301039,80	0,10
160	429670,87	1301039,87	0,10
161	429670,91	1301045,39	0,10
162	429670,12	1301049,32	0,10
163	429669,44	1301049,35	0,10
164	429669,47	1301049,90	0,10
165	429666,07	1301049,21	0,10
166	429666,91	1301045,01	0,10
167	429666,87	1301039,90	0,10
160	429670,87	1301039,87	0,10
168	429666,20	1301039,73	0,10
169	429662,22	1301040,11	0,10
170	429661,52	1301032,88	0,10
171	429662,23	1301032,84	0,10
172	429661,32	1301022,18	0,10
173	429659,71	1301008,44	0,10
174	429658,41	1300997,80	0,10
175	429657,32	1300988,86	0,10
176	429657,28	1300988,74	0,10

177	429657,04	1300986,21	0,10
178	429658,84	1300984,76	0,10
179	429659,95	1300984,66	0,10
180	429660,92	1300984,72	0,10
181	429662,14	1300997,58	0,10
182	429662,10	1300997,59	0,10
183	429663,09	1301009,84	0,10
184	429663,31	1301009,82	0,10
168	429666,20	1301039,73	0,10
185	429602,64	1301055,77	0,10
186	429598,86	1301057,09	0,10
187	429597,09	1301052,02	0,10
188	429599,44	1301051,20	0,10
189	429600,92	1301050,84	0,10
185	429602,64	1301055,77	0,10
190	429518,77	1301085,30	0,10
191	429514,87	1301086,22	0,10
192	429513,60	1301080,87	0,10
193	429511,99	1301081,27	0,10
194	429509,04	1301069,45	0,10
195	429508,93	1301069,16	0,10
196	429506,90	1301061,53	0,10
197	429503,72	1301054,15	0,10
198	429500,89	1301048,88	0,10
199	429500,66	1301048,43	0,10
200	429500,43	1301048,54	0,10
201	429499,58	1301046,49	0,10
202	429499,13	1301046,67	0,10
203	429498,97	1301046,36	0,10
204	429497,60	1301042,98	0,10
205	429499,92	1301042,04	0,10
206	429500,06	1301042,39	0,10
207	429502,35	1301041,44	0,10
208	429502,78	1301042,42	0,10
209	429503,16	1301043,24	0,10
210	429503,94	1301045,11	0,10
211	429503,42	1301045,32	0,10
212	429509,14	1301059,19	0,10
213	429512,56	1301068,65	0,10
214	429514,07	1301073,95	0,10
215	429514,28	1301073,91	0,10
216	429515,87	1301080,31	0,10
217	429517,49	1301079,93	0,10
190	429518,77	1301085,30	0,10

218	429503,40	1301083,39	0,10
219	429499,52	1301084,37	0,10
220	429498,83	1301081,61	0,10
221	429499,00	1301078,13	0,10
222	429503,00	1301078,25	0,10
223	429502,85	1301081,21	0,10
218	429503,40	1301083,39	0,10
224	429446,05	1301098,66	0,10
225	429442,15	1301099,58	0,10
226	429441,93	1301098,63	0,10
227	429392,39	1301115,96	0,10
228	429393,51	1301122,08	0,10
229	429389,57	1301122,80	0,10
230	429387,85	1301113,32	0,10
231	429444,79	1301093,39	0,10
224	429446,05	1301098,66	0,10



Подпись: _____ кадастровый инженер Чувашова О.В.
Дата: 23 сентября 2025 г.