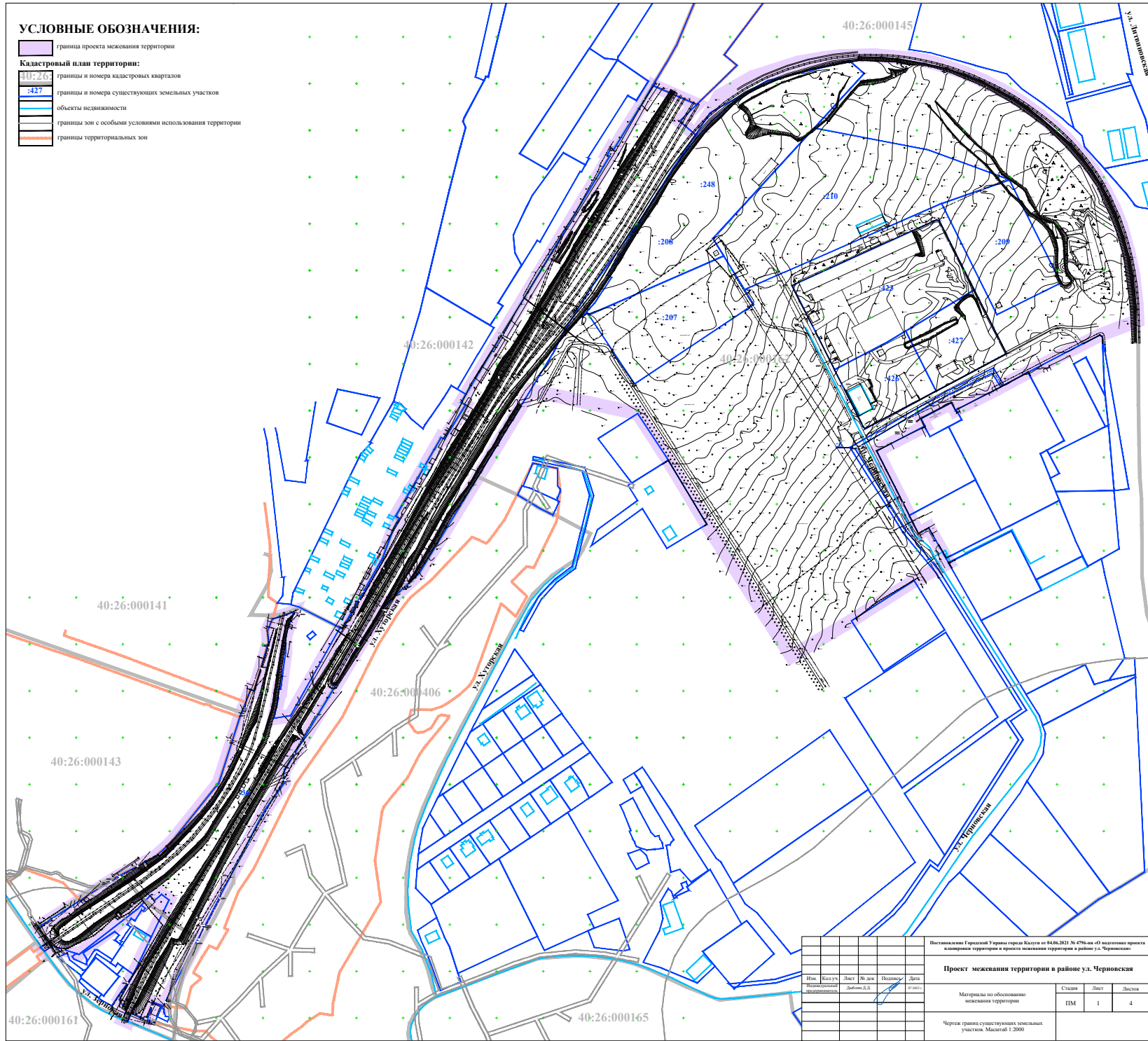


**УСЛОВНЫЕ ОБОЗНАЧЕНИЯ:**

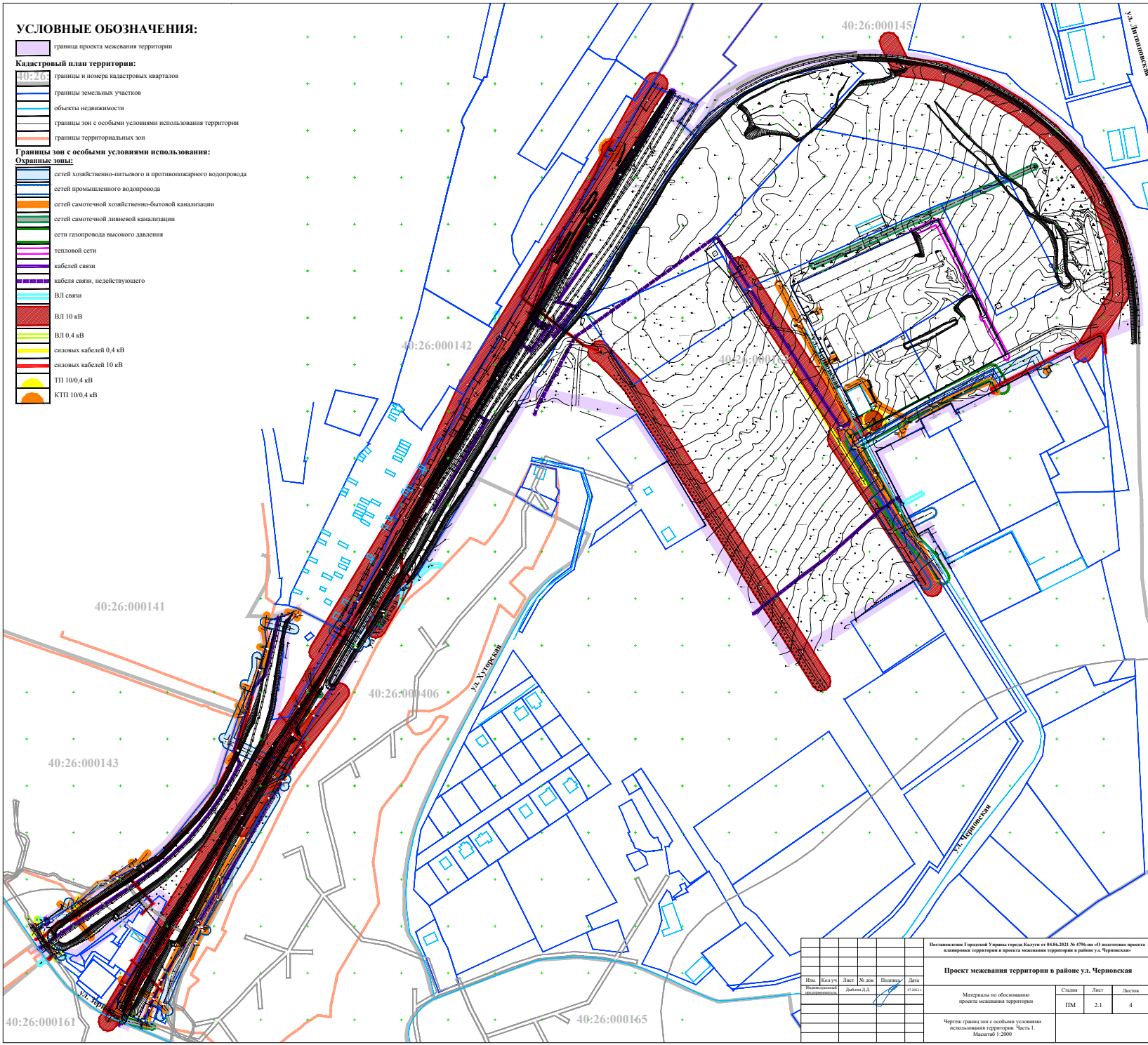
- граница проекта межевания территории
- Кадастровый план территории:**
- границы и номера кадастровых кварталов
- границы и номера существующих земельных участков
- объекты недвижимости
- границы зон с особыми условиями использования территории
- границы территориальных зон



Имя	Кол. листов	№ по инв.	Исполн.	Дата	Поставлены Гербовой Управы города Казани от 04.06.2021 № 479-ин «О подготовке проекта планировки территории и проекта межевания территории в районе г. Черновский»			
					<b>Проект межевания территории в районе ул. Черновский</b>			
					Материалы по обоснованию межевания территории	Стадия	Лист	Листов
						ПМ	1	4
Чертеж границ существующих земельных участков. Масштаб 1:2000								

**УСЛОВНЫЕ ОБОЗНАЧЕНИЯ:**

- граница проекта межевания территории
- Кадастровый план территории:**
- границы и номера кадастровых кварталов
- границы земельных участков
- объекты недвижимости
- границы зон с особыми условиями использования территории
- границы территориальных зон
- Границы зон с особыми условиями использования:**
- Ограничение зоны:**
- сетей хозяйственно-питьевого и противопожарного водопровода
- сетей промышленного водопровода
- сетей самотечной хозяйственно-бытовой канализации
- сетей самотечной ливневой канализации
- сети газопровода высокого давления
- тепловой сети
- кабелей связи
- кабеля связи, недействующего
- ВЛ связи
- ВЛ 10 кВ
- ВЛ 0,4 кВ
- силовых кабелей 0,4 кВ
- силовых кабелей 10 кВ
- ТП 100,4 кВ
- КТП 100,4 кВ



Изм.	Кол. изм.	Лист	№ по кн.	Исполн.	Дата
исполнения			Детей Д.Д.		от 2011

Поставщиком Проектной Управы города Калуги от 04.06.2021 № 079-ин «О одобрении проекта планировки территории и проекта межевания территории в районе г. Черновский»

**Проект межевания территории в районе ул. Черновский**

Материалы по обоснованию проекта межевания территории	Стадия	Лист	Листов
	ПМ	2.1	4

Через границы зон с особыми условиями использования территории. Часть 1.  
Масштаб 1:2000

**УСЛОВНЫЕ ОБОЗНАЧЕНИЯ:**

- граница проекта межевания территории
- Кадастровый план территории:**
- границы и номера кадастровых кварталов
- границы земельных участков
- объекты недвижимости
- границы зон с особыми условиями использования территории
- границы территориальных зон
- Зоны с особыми условиями использования территории, стоящие на кадастровом учете:**
- вид, санитарно-защитная зона предприятий, сооружений и иных объектов; зона защиты населения
- наименование:** санитарно-защитная зона для предприятия ООО «Газпромрестройинж», топливно-заправочный комплекс № 252, расположенного по адресу: г. Калуга, ул. Зерновая, 26
- номер:** 40:26-6-513
- вид, охранная зона инженерных коммуникаций; зона охраны искусственных объектов
- наименование:** охранная зона объекта электросетевого хозяйства КЛ-6АБ ПС Калуга-РП 18 ф.12а, Калужская область, г. Калуга
- номер:** 40:26-6-902
- вид, охранная зона инженерных коммуникаций; зона охраны искусственных объектов
- наименование:** охранная зона объекта электросетевого хозяйства КЛ-6АБ КТП-690 - КТП-699, местоположение: Калужская область, г. Калуга

**Границы зон с особыми условиями использования территории: Разрывы от сооружений для хранения легкового автотранспорта до объектов застройки \*:**

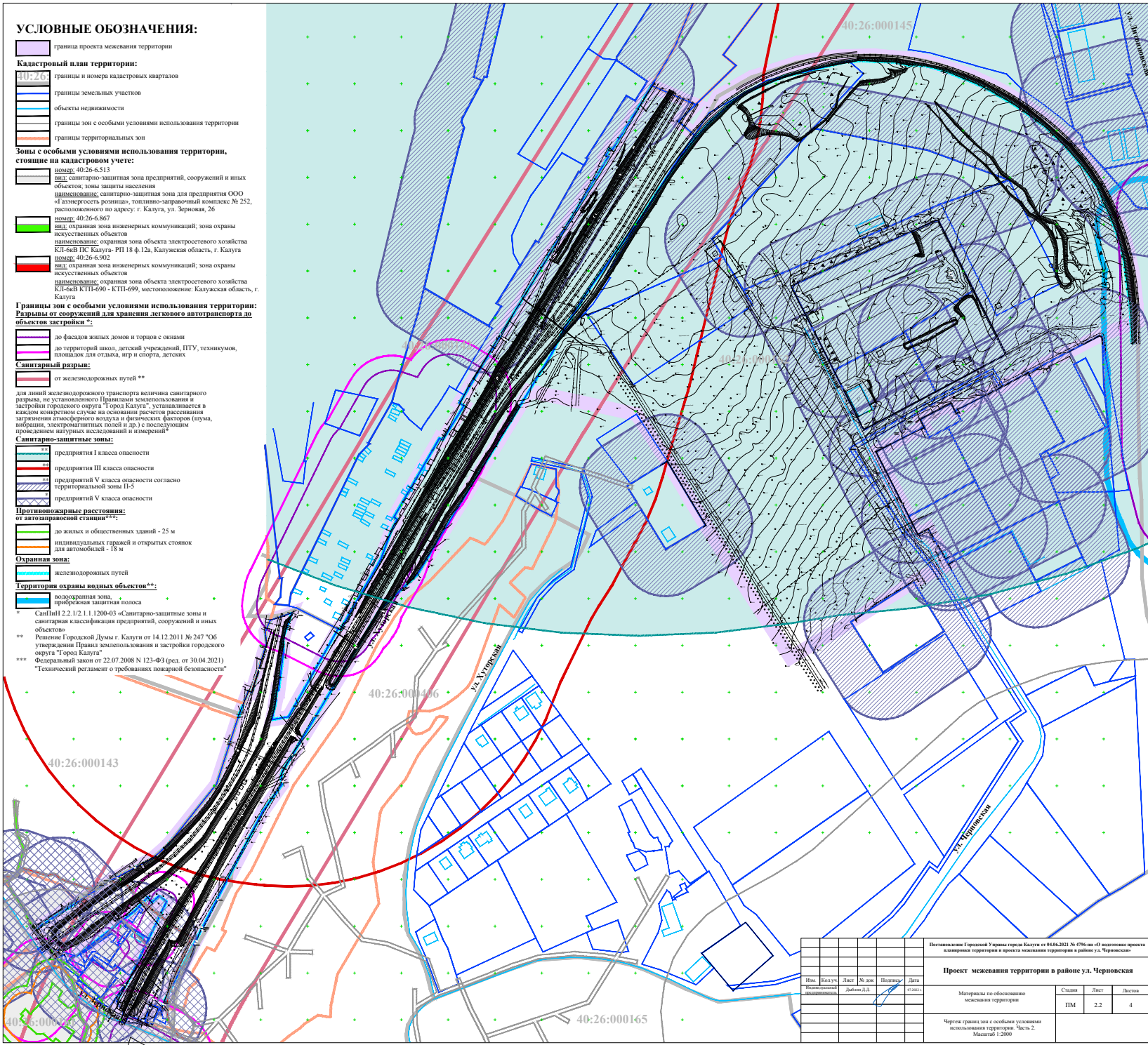
- до фасадов жилых домов и торцов с окнами
- до территорий школ, детских учреждений, ПТУ, техникумов, площадок для отдыха, игр и спорта, детских
- Санитарный разрыв:**
- от железнодорожных путей \*\*
- для линий железнодорожного транспорта величина санитарного разрыва, не установленного Правилами землеустройства и застройки городского округа "Город Калуга", устанавливается в каждом конкретном случае на основании расчетов рассеивания загрязнения атмосферного воздуха и физических факторов (шум, вибрация, электромагнитных полей и др.) с последующим проведением натурных исследований и измерений

- Санитарно-защитные зоны:**
- предприятия I класса опасности
- предприятия III класса опасности
- предприятий V класса опасности согласно территориальной зоне П-5
- предприятий V класса опасности

- Противопожарные расстояния:**
- от автозаправочной станции\*\*\*: до жилых и общественных зданий - 25 м
- индивидуальных гаражей и открытых стоянок для автомобилей - 18 м

- Охранная зона:**
- железнодорожных путей
- Территория охраны водных объектов\*\*:**
- водохозяйственная зона
- прибрежная защитная полоса

Сайт ИИЗ 2.1/2.1.1.1200-03 «Санитарно-защитные зоны и санитарная классификация предприятий, сооружений и иных объектов»  
 \*\* Решение Горздравой Думы г. Калуги от 14.12.2011 № 247 "Об утверждении Правил землеустройства и застройки городского округа "Город Калуга"  
 \*\*\* Федеральный закон от 22.07.2008 № 123-ФЗ (ред. от 30.04.2021) "Технический регламент о требованиях пожарной безопасности"



						Поставщиком Горздравой Управы города Калуги от 04.06.2021 № 479-ин «Об одобрении проекта планировки территории и проекта межевания территории в районе г. Черновский»		
						Проект межевания территории в районе ул. Черновский		
Имя	Кол-во	Лист	№ по к-	Исполн-	Дата	Материалы по обоснованию межевания территории		
Исполнитель	Выполнено	Даты	Д.Д.		от 2021	Статус	Лист	Листов
						ИМ	2.2	4
						*Через границы зон с особыми условиями использования территории. Часть 2. Масштаб 1:2000		

