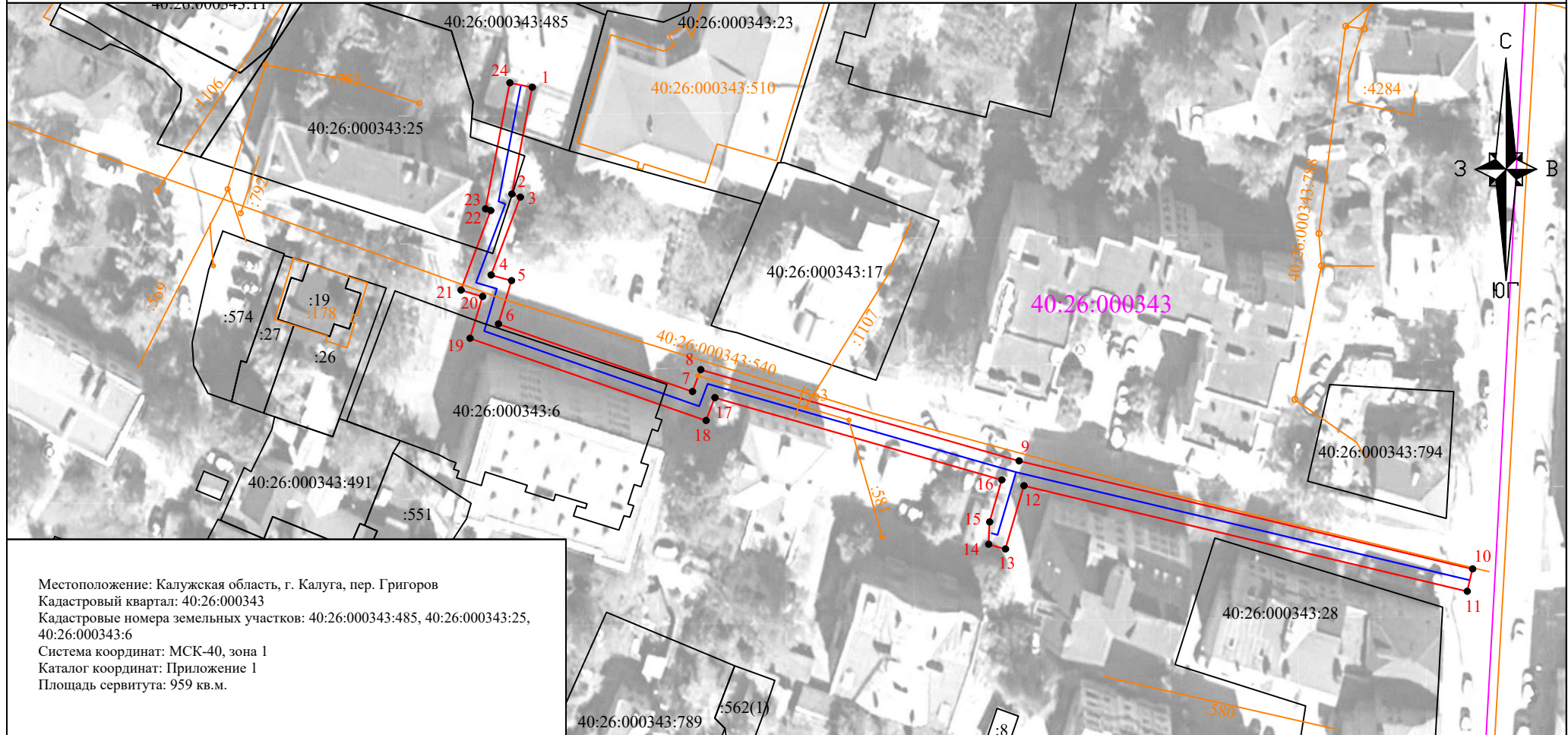


Схема границ размещения публичного сервитута
Объект: "Уличный газопровод Григоров пер. ГРП-вход и выход"
наименование объекта




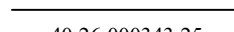


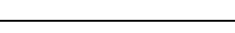
Лист 1



Местоположение: Калужская область, г. Калуга, пер. Григоров
Кадастровый квартал: 40:26:000343
Кадастровые номера земельных участков: 40:26:000343:485, 40:26:000343:25,
40:26:000343:6
Система координат: МСК-40, зона 1
Каталог координат: Приложение 1
Площадь сервитута: 959 кв.м.

Используемые условные знаки и обозначения:

Масштаб 1 : 1000

-  - проектные границы и обозначение контура публичного сервитута;
-  - обозначение характерных точек границы публичного сервитута;
-  - границы и номер кадастрового квартала;
-  - существующая часть границы, имеющиеся в ЕГРН сведения о которой достаточны для определения ее местоположения;
-  - кадастровый номер земельного участка;
-  - границы и номер объектов капитального строительства в соответствии со сведениями ЕГРН;
-  - ось газопровода.



Подпись _____ Дата "21" августа 2025 г.

Место для отписки печати (при наличии) лица,
составившего описание местоположения границ объекта

Приложение 1

Система координат МСК-40, зона 1			
Метод определения координат характерных точек границ - аналитический			
Площадь публичного сервитута 959 кв.м			
Обозначение характерных точек границ	Координаты, м		Средняя квадратическая погрешность определения координат характерных точек границ
	X	Y	
1	429852,28	1300404,39	0,1
2	429833,71	1300400,80	0,1
3	429833,17	1300402,28	0,1
4	429819,62	1300397,22	0,1
5	429818,61	1300400,76	0,1
6	429811,11	1300398,49	0,1
7	429799,34	1300432,28	0,1
8	429803,13	1300433,72	0,1
9	429787,25	1300489,11	0,1
10	429768,46	1300568,07	0,1
11	429764,57	1300567,14	0,1
12	429782,93	1300489,99	0,1
13	429771,95	1300486,78	0,1
14	429772,76	1300483,84	0,1
15	429776,65	1300483,98	0,1
16	429783,95	1300486,12	0,1
17	429798,27	1300436,16	0,1
18	429794,28	1300434,64	0,1
19	429808,60	1300393,54	0,1
20	429815,88	1300395,75	0,1
21	429816,96	1300391,95	0,1
22	429830,80	1300397,12	0,1
23	429831,13	1300396,23	0,1
24	429853,04	1300400,46	0,1
1	429852,28	1300404,39	0,1