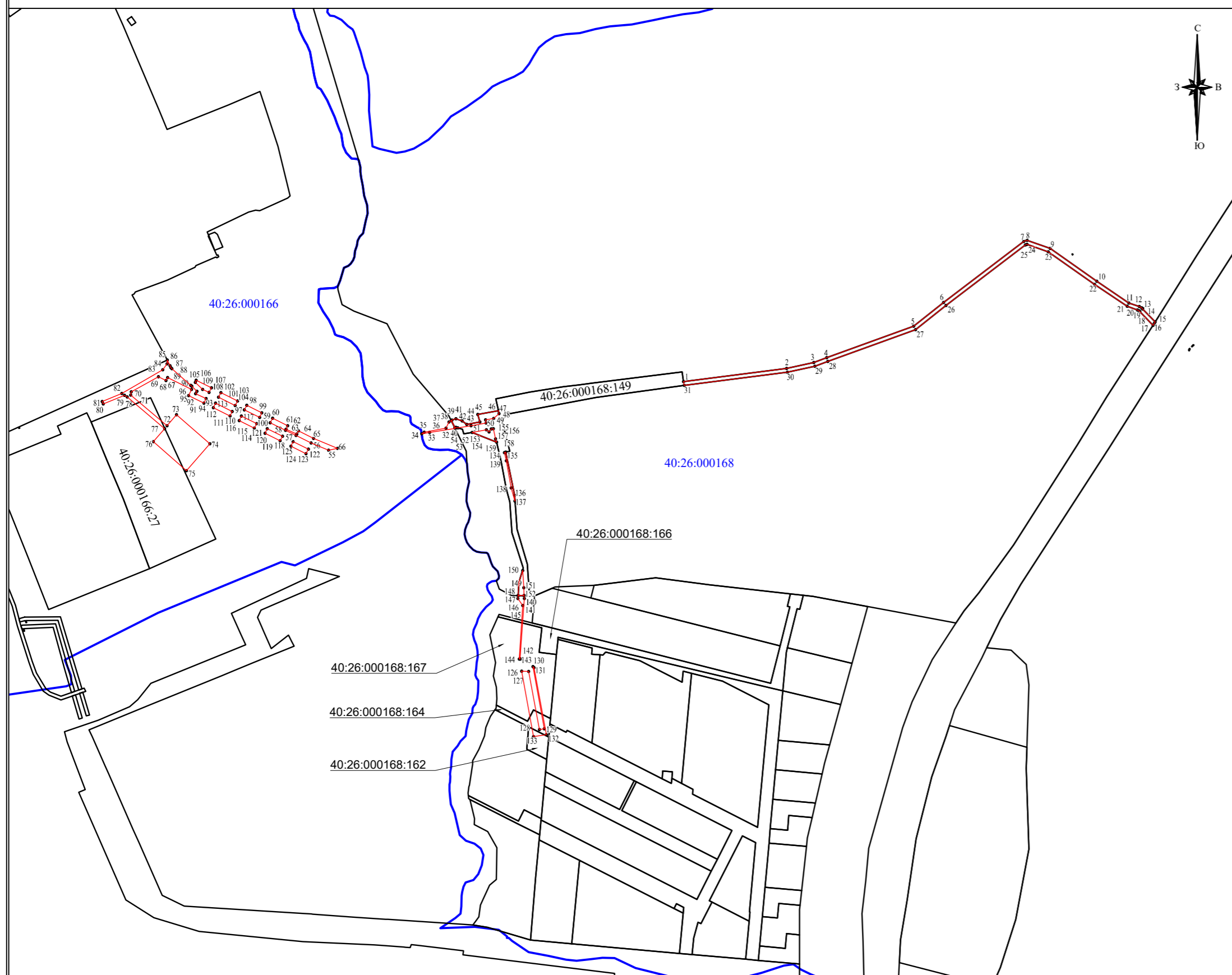


Схема расположения земельных участков



Масштаб 1:5000

- Условные обозначения:**
- граница публичного сервитута;
 - обозначение характерных точек границы публичного сервитута;
 - граница земельного участка согласно сведениям ЕГРН;
 - обозначение земельного участка согласно сведениям ЕГРН;
 - граница кадастрового квартала согласно сведениям ЕГРН;
 - обозначение кадастрового квартала согласно сведениям ЕГРН

Обозначение характерных точек границ	Координаты, м		Обозначение характерных точек границ	Координаты, м	
	X	Y		X	Y
1	433378.41	1305146.05	67	433383.21	1304537.70
2	433393.86	1305267.62	68	433379.66	1304535.97
3	433401.01	1305299.73	69	433384.03	1304526.84
4	433406.59	1305314.70	70	433366.34	1304494.79
5	433443.74	1305417.40	71	433362.51	1304494.26
6	433471.80	1305452.57	72	433326.41	1304537.16
7	433543.94	1305547.17	73	433339.26	1304548.33
8	433545.20	1305551.09	74	433305.14	1304587.57
9	433535.67	1305578.23	75	433273.45	1304560.01
10	433496.93	1305633.19	76	433307.57	1304520.77
11	433471.26	1305671.14	77	433323.02	1304534.21
12	433466.93	1305683.48	78	433360.21	1304490.19
13	433465.57	1305686.12	79	433362.34	1304487.05
14	433464.20	1305687.33	80	433352.05	1304461.97
15	433448.81	1305702.13	81	433354.85	1304460.45
16	433447.50	1305701.31	82	433364.33	1304483.86
17	433444.91	1305699.63	83	433392.45	1304531.98
18	433461.15	1305684.02	84	433399.35	1304537.07
19	433461.91	1305683.35	85	433403.71	1304537.50
20	433463.01	1305681.05	86	433397.24	1304540.48
21	433467.20	1305669.11	87	433394.81	1304541.59
22	433493.22	1305630.64	88	433393.71	1304542.85
23	433531.63	1305576.15	89	433374.10	1304565.13
24	433540.45	1305551.03	90	433373.14	1304566.23
25	433539.89	1305549.28	91	433367.10	1304572.41
26	433468.25	1305455.34	92	433364.00	1304570.88
27	433439.76	1305419.63	93	433358.52	1304583.20
28	433402.37	1305316.26	94	433353.09	1304580.50
29	433396.69	1305301.01	95	433361.98	1304562.59
30	433389.42	1305268.40	96	433369.10	1304566.13
31	433373.96	1305146.79	67	433383.21	1304537.70
1	433378.41	1305146.05	97	433345.02	1304628.32
32	433323.34	1304876.64	98	433350.40	1304630.99
33	433318.45	1304846.71	99	433341.51	1304648.90
34	433316.79	1304837.51	100	433336.14	1304646.24
35	433318.76	1304840.29	97	433345.02	1304628.32
36	433323.45	1304865.87	101	433360.12	1304597.85
37	433330.75	1304869.48	102	433365.50	1304600.53
38	433332.50	1304872.18	103	433355.74	1304620.25
32	433323.34	1304876.64	104	433350.34	1304617.57
39	433332.50	1304872.19	101	433360.12	1304597.85
40	433332.96	1304872.89	105	433377.54	1304570.31
41	433334.53	1304877.72	106	433379.89	1304571.48
42	433332.17	1304885.18	107	433371.00	1304589.39
43	433328.01	1304890.36	108	433365.63	1304586.73
44	433330.76	1304905.87	109	433369.16	1304578.88
45	433339.72	1304903.47	105	433377.54	1304570.31
46	433344.06	1304927.74	110	433343.18	1304614.02
47	433340.81	1304928.47	111	433337.82	1304611.36
48	433334.97	1304922.27	112	433347.58	1304591.63
49	433333.36	1304912.58	113	433352.89	1304594.27
50	433329.53	1304913.22	110	433343.18	1304614.02
51	433326.44	1304895.61	114	433328.97	1304642.68
52	433323.87	1304879.87	115	433323.59	1304640.01
53	433324.53	1304877.78	116	433332.48	1304622.10
54	433324.05	1304876.30	117	433337.85	1304624.76
39	433332.50	1304872.19	114	433328.97	1304642.68
55	433297.40	1304727.45	118	433313.87	1304673.14
56	433306.06	1304706.94	119	433308.50	1304670.48
57	433314.82	1304689.24	120	433317.39	1304652.56
58	433321.04	1304676.69	121	433322.76	1304655.22
59	433329.92	1304658.78	118	433313.87	1304673.14
60	433335.30	1304661.45	122	433298.78	1304703.61
61	433326.41	1304679.36	123	433293.40	1304700.94
62	433322.23	1304677.44	124	433302.29	1304683.02
63	433316.39	1304690.17	125	433307.65	1304685.69
64	433320.20	1304691.91	122	433298.78	1304703.61
65	433311.32	1304709.83			
66	433299.72	1304738.05			
55	433297.40	1304727.45			

Обозначение характерных точек границ	Координаты, м		Обозначение характерных точек границ	Координаты, м	
	X	Y		X	Y
126	433036.82	1304955.17	126	433036.82	1304955.17
127	433036.45	1304963.57	127	433036.45	1304963.57
128	432967.78	1304976.06	128	432967.78	1304976.06
129	432968.85	1304981.96	129	432968.85	1304981.96
130	433042.18	1304968.63	130	433042.18	1304968.63
131	433040.79	1304969.76	131	433040.79	1304969.76
132	432961.87	1304984.34	132	432961.87	1304984.34
133	432959.74	1304969.28	133	432959.74	1304969.28
126	433036.82	1304955.17	134	433294.72	1304934.71
134	433294.72	1304934.71	135	433295.14	1304936.41
135	433295.14	1304936.41	136	433244.03	1304946.81
136	433244.03	1304946.81	137	433237.62	1304947.29
137	433237.62	1304947.29	138	433253.09	1304942.94
138	433253.09	1304942.94	139	433285.09	1304937.02
139	433285.09	1304937.02	134	433294.72	1304934.71
134	433294.72	1304934.71	140	433125.88	1304958.15
140	433125.88	1304958.15	141	433122.61	1304958.29
141	433122.61	1304958.29	142	433051.44	1304953.38
142	433051.44	1304953.38	143	433050.99	1304953.75
143	433050.99	1304953.75	144	433051.04	1304952.24
144	433051.04	1304952.24	145	433114.31	1304956.52
145	433114.31	1304956.52	146	433122.38	1304950.89
146	433122.38	1304950.89	147	433125.95	1304951.09
147	433125.95	1304951.09	140	433125.88	1304958.15
140	433125.88	1304958.15	148	433125.96	1304951.09
148	433125.96	1304951.09	149	433141.86	1304951.99
149	433141.86	1304951.99	150	433155.70	1304956.39
150	433155.70	1304956.39	151	433155.18	1304957.77
151	433155.18	1304957.77	152	433125.89	1304958.15
152	433125.89	1304958.15	148	433125.96	1304951.09
148	433125.96	1304951.09	153	43318.55	1304896.92
153	43318.55	1304896.92	154	433321.46	1304913.46
154	433321.46	1304913.46	155	433319.08	1304916.89
155	433319.08	1304916.89	156	433322.47	1304919.25
156	433322.47	1304919.25	157	433322.94	1304921.92
157	433322.94	1304921.92	158	433310.76	1304924.49
158	433310.76	1304924.49	159	433307.02	1304925.58
159	433307.02	1304925.58	153	433318.55	1304896.92
153	433318.55	1304896.92			

Утверждена распоряжением заместителя главы городского округа города Калуги - начальника управления архитектуры, градостроительства и земельных отношений города Калуги
№ _____ от " _____ " _____

Наименование объекта:
«Отвод «Калужский». Средства ЭХЗ ЛЧ DN 250 с организацией электроснабжения. Реконструкция»

Категория земель - Земли населённых пунктов

Площадь - 9184 кв.м.
МСК 40, зона 1

Участки, в отношении которых устанавливается публичный сервитут	Площадь пересечения, кв. м
40:26:000168:149	3623
40:26:000168:162	60
40:26:000168:164	240
40:26:000168:166	3
40:26:000168:167	504
40:26:000166:27	653
40:26:000166	3911
40:26:000168	190

Выполнил ООО "ВЕГАТ"

Е.Е. Гусарева