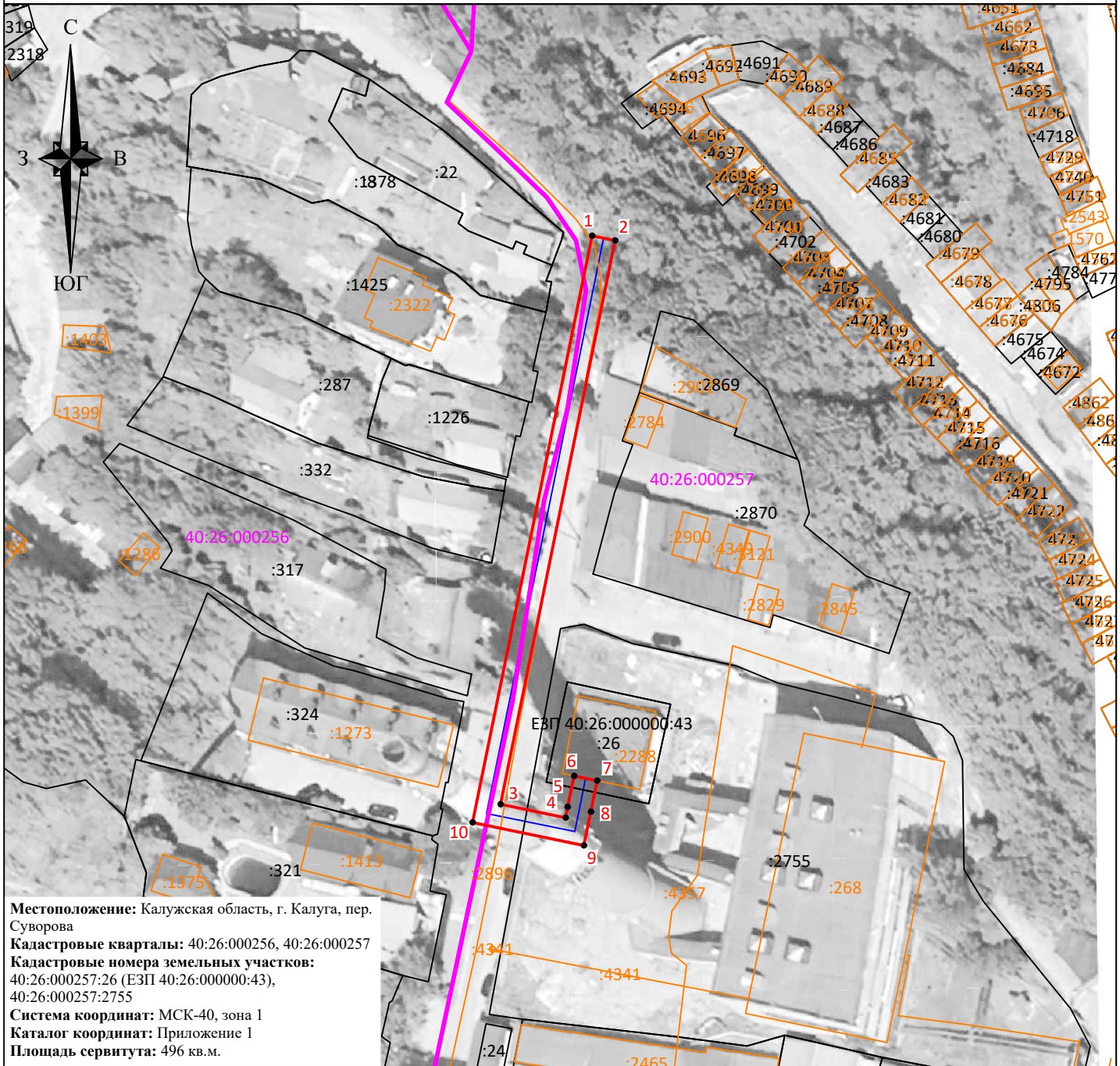


Схема границ размещения публичного сервитута

Объект: "Ул.г/п-д В.Восстания ул. от ГРС до ГРП-49"

(наименование объекта)



Местоположение: Калужская область, г. Калуга, пер. Суворова
Кадастровые кварталы: 40:26:000256, 40:26:000257
Кадастровые номера земельных участков:
 40:26:000257:26 (ЕЗП 40:26:000000:43),
 40:26:000257:2755
Система координат: МСК-40, зона 1
Каталог координат: Приложение 1
Площадь сервитута: 496 кв.м.

Масштаб 1:1000

Условные обозначения:

- граница контура публичного сервитута;
- характерная точка границы публичного сервитута;
- 1 - обозначение характерной точки границы публичного сервитута;
- границы кадастрового квартала;
- 40:26:000257 - номер кадастрового квартала;
- граница земельных участков, сведения о которых внесены в ЕГРН;
- :1825 - обозначение кадастрового номера земельных участков, сведения о которых внесены в ЕГРН;
- граница объектов капитального строительства, сведения о которых внесены в ЕГРН;
- :754 - обозначение кадастрового номера объектов капитального строительства, сведения о которых внесены в ЕГРН;
- ось газопровода.



Подпись

"10" марта 2025 г.

Место для оттиска печати (при наличии) лица, составившего описание местоположения границ объекта

Система координат МСК-40, зона 1			
Метод определения координат характерных точек границ - аналитический			
Площадь публичного сервитута 496 кв.м.			
Обозначение характерных точек границ	Координаты, м		Средняя квадратическая погрешность определения координат характерных точек границ, м
	Х, м	У, м	
1	431404,30	1299257,41	0,10
2	431403,50	1299261,33	0,10
3	431308,06	1299241,91	0,10
4	431305,78	1299252,92	0,10
5	431307,58	1299253,29	0,10
6	431312,83	1299254,36	0,10
7	431312,03	1299258,28	0,10
8	431306,78	1299257,21	0,10
9	431301,06	1299256,04	0,10
10	431304,94	1299237,19	0,10
1	431404,30	1299257,41	0,10



Подпись _____ кадастровый инженер Чувашова О.В.

Дата: 10 марта 2025 г.