
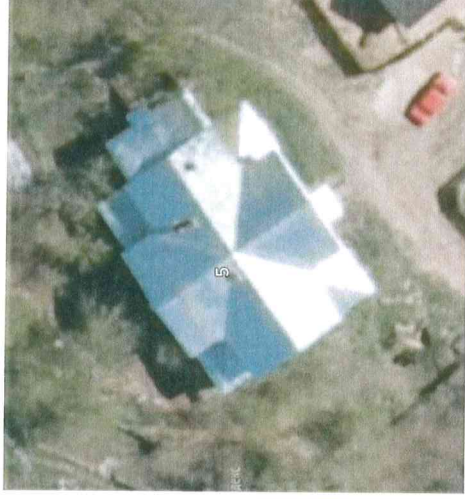


Приложение № 2
к приказу управления по охране объектов
культурного наследия Калужской области
от «13» октября 2021 г. № 189

Наименование предмета охраны	Изображение предмета охраны	Расположение предмета охраны	Краткое описание предмета охраны
<p>Местоположение и градостроительные характеристики здания</p>	 <p>Месторасположение (фрагмент Яндекс-карт)</p>	<p>Калужская область, г.Калуга, ул.Космонавта Волкова, 5</p>	<p>Здание расположено в юго-западном углу квартала, образованного улицами Космонавта Волкова, Парижской Коммуны, Совхозным переулок и Загородносадским проездом.</p> <p>Усадебный дом расположен на склоне плато, спускающегося к р. Ока, с отступом от линии застройки в глубине квартала, поскольку первоначальный объем был построен до регулярного плана города 1778 года.</p> <p>Здание несколько раз перестраивалось, последний раз - в конце XIX века, когда было оформлено в эклектичном стиле. В советский период оформление фасадов было опрощено, утрачены почти все элементы декора.</p>

Объемно-пространственная композиция здания



Вид сверху



Общий вид с юго-востока

Прямоугольный в плане первоначальный (основной) объем одноэтажного кирпичного здания с цокольным этажом в юго-западной части (на понижении склона) вытянут по оси юго-запад – северо-восток; надстроен взаимно перпендикулярными мезонинами (деревянными, оштукатуренными).

К северо-восточному фасаду примыкает более узкая поздняя пристройка: прямоугольная в плане, вытянутая по оси юго-восток – северо-запад; первый этаж – кирпичный, второй – деревянный. Под пристройкой устроен подвал.

Конструкция крыши первого этажа первоначального объема – вальмовая, у мезонинов – двухскатная, у пристройки – односкатная. Характер кровельного покрытия – железные листы, соединенные в фальц.

На скатах мезонина, устроенного над продольной осью основного объема расположены три печные трубы.

Композиция и архитектурно-художественное оформление фасадов



Фото 1. Общий вид с юга. Фото 2019 г.



Фото 2. Юго-западный фасад. Вид с юга. Фото начала 1920-х гг.

Юго-западный фасад основного объема

Главный фасад в уровне цокольного и первого этажей – пятиосный. По его оси, в ширину ризалита, расположен трехосный ризалит. Объем цоколя венчает профилированный раскрепованный карниз (фото 1).

В вертикальной плоскости в уровне первого этажа фасад фланкирован лопатками с существенным отступом от углов; ризалит фланкирован и расчленен лопатками. Венчает первый этаж многообломный раскрепованный карниз с широким фризом (фото 1, 3, 4).

Объем трехосного мезонина венчает простой оштукатуренный карниз, фронтоном мезонина – простой деревянный карниз (фото 1).

К первоначальному (утраченному) элементам декора относятся следующие. - Оформление лопаток, членящих фасад – постаменты, оформленные профилированным карнизом и капители коринфского ордера; растительный орнамент (лепнина) в поле фриза венчающего карниза первого этажа. В подоконном пространстве первого этажа, соосно оконным проемам, были устроены



Фото 3



Фото 4

горизонтальные ниши, обрамленные профилированной рамкой. Профилированные наличники оконных проемов первого этажа. Балкон мезонина, с площадкой в ширину пяти оконных проемов первого этажа, имеющей скругленные углы, оформленной профилированным карнизом. Четыре S-образных кронштейна, несущие балкон, соосные лопаткам ризалита, оформленные растительным орнаментом и розетками в нижней и верхней частях. Деревянные, круглые в сечении колонны, несущие козырек балкона, а также крыши террас, фланкирующих балкон. Козырек балкона – односкатный, со скругленными углами, крыши террас – двухскатные. Балкон и террасы обнесены деревянной балюстрадой с перилами. Козырек балкона и крыши террас оформлены простым деревянным карнизом. Тянутые наличники оконных проемов и балконной двери мезонина. В тимпане фронтона мезонина располагается крупный рельеф (лепнина). Фронтон мезонина венчал профилированный карниз, поддерживаемый мутулами (фото 2).

Композиция и архитектурно-художественное оформление фасадов

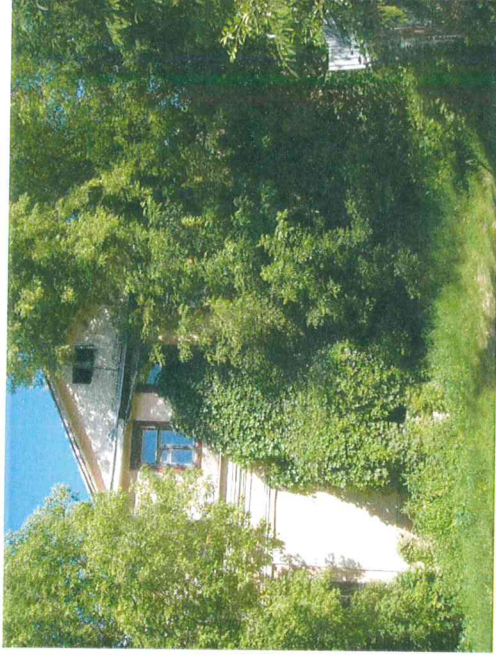


Фото 5



Фото 6

Юго-восточный фасад основного объема

Современный фасад основного объема – четырехосный, причем ритм осей неравномерен. Оси оконных проемов в уровне цокольного этажа и первого этажа совпадают (фото 1, 5).

Объем цоколя венчает профилированный карниз. В вертикальной плоскости левый фланг и центр фасада первого этажа неравномерно расчленены лопатками; фланговая лопатка расположена с отступом от угла (фото 1, 6).

Венчает первый этаж многообломный карниз с широким фризом идентичный карнизу главного фасада. Объем трехосного мезонина завершен простым оштукатуренным карнизом, фронтоном мезонина – простым деревянным (фото 5 – 7).

К утраченным первоначальным элементам декора относятся перечисленные ниже. – Количество (изначально – восемь) и оформление лопаток, членящих фасад – постаменты, оформленные профилированным карнизом и капители коринфского ордера; растительный орнамент (лепнина) в поле фриза венчающего карниза первого этажа.

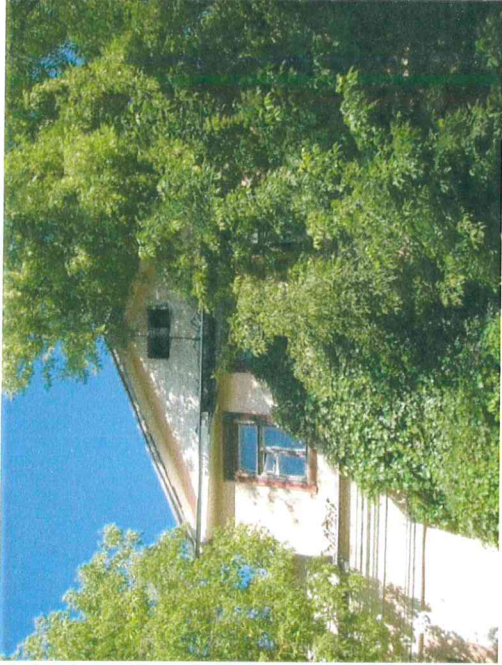

	 <p style="text-align: center;">Фото 7</p>		<p>В подоконном пространстве первого этажа, соосно оконным проема, были устроены горизонтальные ниши, обрамленные профилированной рамкой. Профилированные наличники оконных проемов первого этажа. Тянутые наличники оконных проемов мезонина. Фронтон мезонина венчал профилированный карниз, поддерживаемый мутулами (фото 2).</p>
<p>Композиция и архитектурно-художественное оформление фасадов</p>	 <p style="text-align: center;">Фото 8. Восточный угол здания: правый фланг юго-восточного фасада и левый фланг северо-восточного фасада</p>	<p>Северно-восточный фасад основного объема с пристройкой</p>	<p>Первый этаж основного объема увенчан многообломным карнизом с широким фризом идентичный карнизу главного фасада. Объем ризалита завершен простым деревянным карнизом. Объем пристройки имеет одноосные северо-западный и юго-восточные фасады; завершен простым широким карнизом. Фронтон мезонина увенчан простым деревянным карнизом (фото 8 – 11).</p>



Фото 9. Юго-восточный фасад пристройки



Фото 10. Северо-восточный фасад пристройки


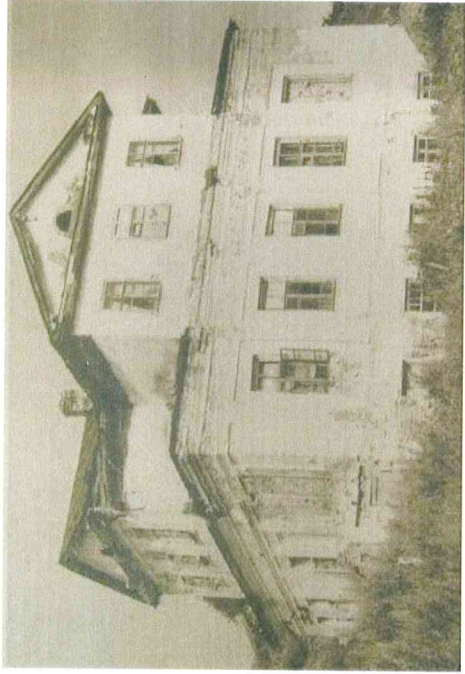
	<p>Фото 11. Северо-западный фасад пристройки. Вид с севера</p> 		
<p>Композиция и архитектурно-художественное оформление фасадов</p>	<p>Фото 12. Общий вид с запада. Фото 1948 г.</p> 	<p>Северо-западный фасад основного объема</p>	<p>Изначально, фасад – семиосный в уровне первого этажа. Имеет профилированный докольный карниз. В вертикальной плоскости расчленен лопатками. Причем фланговые лопатки расположены с существенным отступом от углов объема. Первый этаж увенчан многообломным карнизом с широким фризом. Объем трехосного мезонина венчает простой оштукатуренный карниз, фронтон мезонина увенчан простым деревянным карнизом (фото 12 - 15).</p>



Фото 13. Правый фланг фасада



Фото 14. Левый фланг фасада

Утраченными элементами декора являются: декор лопаток, членящих объем в уровне первого этажа; горизонтальные ниши, располагавшиеся в подоконном пространстве первого этажа; лепнина в поле фриза венчающего карниза; тянутые наличники оконных проемов мезонина; декор венчающего карниза мезонина. Указанные элементы идентичны декору главного, юго-западного фасада. Также утрачен входной объем в цокольный этаж, располагавшийся на правом фланге северо-западного фасада, имевший входную дверь по юго-западному фасаду и скошенную односкатную крышу (фото 12).



<p>Конфигурация оконных и внешних дверных проемов здания (современное состояние)</p>	 <p>Фото 15. Мезонин. Вид с севера</p>	<p>Юго-западный фасад основного объема</p>	<p>Четырнадцать прямоугольных оконных проемов, в том числе, пять – цокольного этажа, пять – первого этажа, три оконных проема осевого мезонина. Одно прямоугольное окно в боковой стене северо-восточного мезонина. Одно прямоугольное слуховое окно во фронтоне осевого мезонина (фото 16 – 18).</p>
<p>Конфигурация оконных и внешних дверных проемов здания (современное состояние)</p>	 <p>Фото 16. Общий вид с юга. Фото 2019 г.</p>		



Фото 17. Оконный проем цокольного этажа



Фото 18. Оконные проемы первого этажа

**Конфигурация
оконных и внешних
дверных проемов
здания
(современное
состояние)**



Фото 19. Юго-восточный фасад. Вид с юга. Фото 2019 г.

**Юго-восточный
фасад основного
объема**

Семь прямоугольных оконных проемов, в том числе, одно – на левом фланге цокольного этажа, два – первого этажа, три оконных проема мезонина. Прямоугольное слуховое окно в поле фронтона ризалита (фото 19 – 21).



Фото 20



<p>Конфигурация оконных и внешних дверных проемов здания (современное состояние)</p>	 <p>Фото 21. Оконный проем цокольного этажа</p>		
<p>Северно-восточный фасад основного объема</p>	 <p>Фото 22. Юго-восточный фасад пристройки</p>	<p>Северно-восточный фасад основного объема</p>	<p>Основной объем здания.</p> <p>Один прямоугольный дверной проем, ведущий из пристройки в помещения второго этажа основного объема. Оконные проемы по данному фасаду отсутствуют. Прямоугольный проем слухового окна во фронтоне мезонина.</p>



Фото 23. Северо-восточный фасад пристройки



Фото 24. Северо-западный фасад пристройки. Вид с севера

Пристройка к северо-восточному фасаду основного объема.

Два прямоугольных дверных проема (проем в уровне второго этажа использовался для входа в помещения второго этажа основного объема; к нему вела внешняя деревянная лестница). Пять прямоугольных оконных проемов, в том числе, два в уровне первого (кирпичного) этажа (фото 22 – 24).

**Конфигурация
оконных и внешних
дверных проемов
здания
(современное
состояние)**

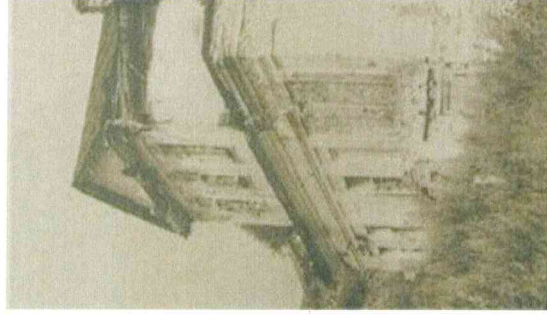


Фото 25. Северо-западный фасад. Вид с запада.

Фото 1948 г. Фрагмент


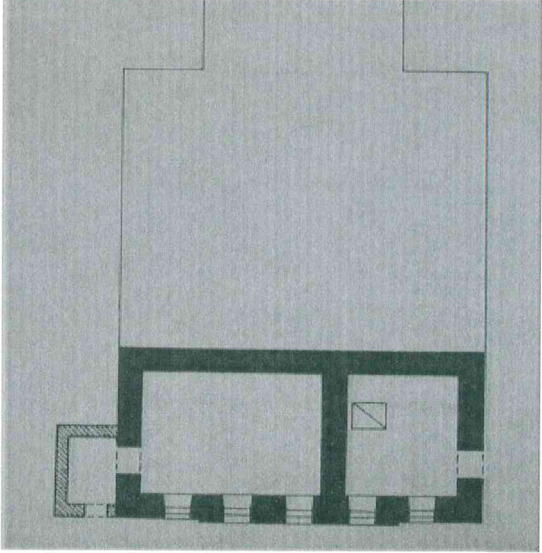


Фото 26. Оконные проемы левого фланга фасада
в уровне первого этажа

**Северо-западный
фасад основного
объема**

Один прямоугольный дверной проем цокольного этажа.

Семь прямоугольных оконных проемов, в том числе, три – первого этажа, три оконных проема осевого мезонина. Одно прямоугольное окно в боковой стене северо-восточного мезонина. Одно прямоугольное слуховое окно во фронтоне осевого мезонина (фото 25 - 27).

	 <p style="text-align: center;">Фото 27</p>	<p style="text-align: center;">Цокольный этаж</p>	
<p>Пространственно-планировочная структура интерьеров здания</p>	 <p style="text-align: center;">Фото 28</p>	<p>Цокольный этаж расположен под юго-западной частью основного объема здания. В плане представляет собой два помещения с отдельными входами по юго-восточному и северо-западному фасадам. Дверь по юго-восточному фасаду ныне заложена и обращена в оконный проем. По северо-западному фасаду существовал входной объем 1890-х гг., ныне разобранный (фото 28).</p>	

Пространственно-планировочная структура интерьеров здания

Первый этаж

Первоначальная планировочная структура первого этажа – коридорная. По поперечной оси основного объема располагался коридор, из которого дверные проемы вели в помещения в юго-западной и северо-восточной частях здания (фото 29).

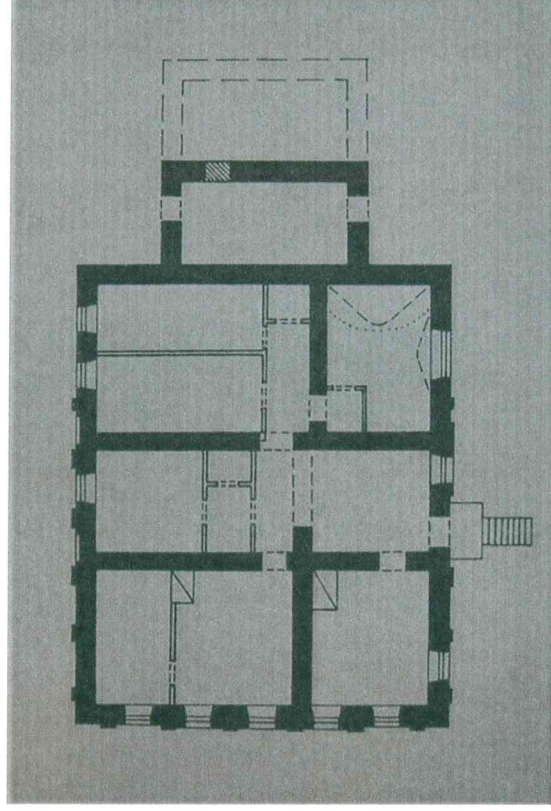


Фото 29



Фото 30. Коридор: парадные сени. Вид с северо-запада

Парадные сени с междуэтажной лестницей (ныне разобранной) располагались в юго-восточной части коридора (фото 30).



Фото 31



Фото 32

По главному (юго-западному) фасаду располагались два парадных помещения, в них сохранились тянутые потолочные карнизы. В помещении, расположенном в южном углу здания, сохранилась первоначальная отопительная печь (фото 31, 32).

Два помещения в северо-восточной части здания были служебными (фото 33, 34).



Фото 33



Фото 34

Одно из них, расположенное в восточной части, является самым старым объемом, существовавшим до перестройки здания в 1890-е гг. Здесь сохранился коробовый свод с торцевым лотком, а также распалубка над оконным проемом, прежде имевшим сегментную перемычку. Сохранился профилированный фрагмент наличника окна, а также профилированный карниз, членящий стены помещения в уровне пят оконной перемычки (фото 35 – 38).



Фото 35



Фото 36



Фото 37

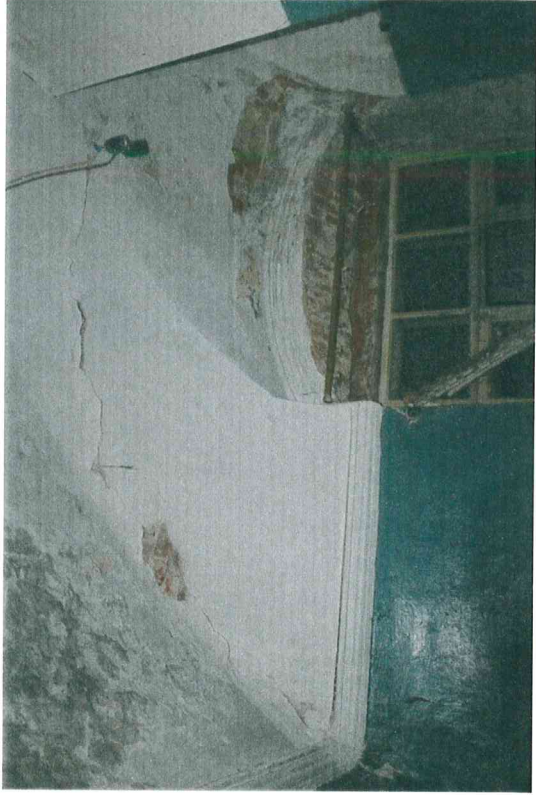

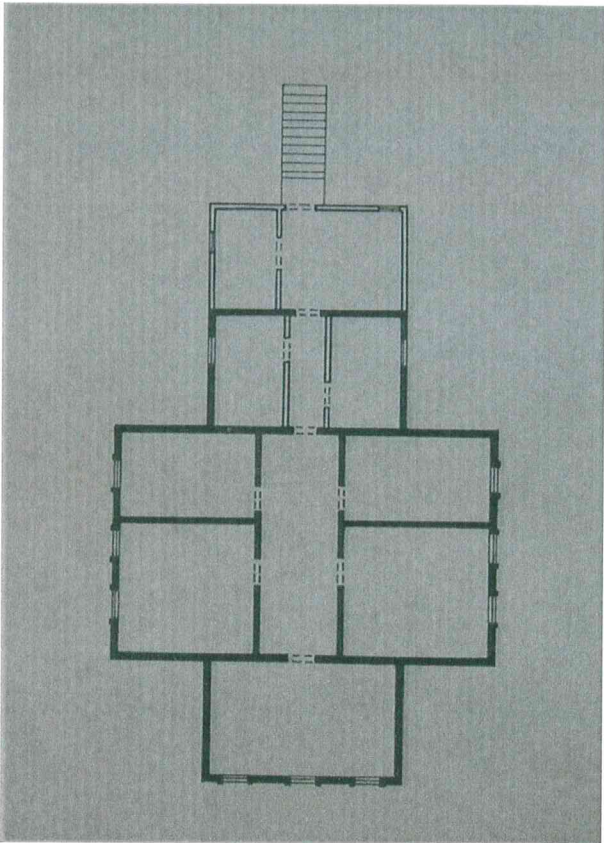


Фото 38

	 <p data-bbox="619 974 694 1792">Фото 39. Перекрытые пристройки и северо-восточная стена основного объема</p>	<p data-bbox="151 85 438 616">Пристройка к северо-восточному фасаду здания, имевшая отдельный вход со двора, не соединенная дверным проемом с основным объемом, первоначально одноэтажная, носила служебный характер (фото 39).</p>
<p data-bbox="730 1892 877 2150">Пространственно-планировочная структура интерьеров здания</p>	 <p data-bbox="1436 1321 1476 1444">Фото 40</p>	<p data-bbox="737 683 766 840">Мезонины</p> <p data-bbox="737 85 1332 616">Планировочная схема второго этажа, - мезонинов, - строго коридорная. В юго-восточном мезонине располагалась междуэтажная лестница (ныне разобрана). Вдоль продольной оси здания находился коридор, из которого дверные проемы вели во все помещения мезонинов. Объемы юго-восточного и северо-западного мезонинов были разделены продольными перегородками на два неравных по площади помещения (фото 40).</p>

<p>Конструкции капитальных фундаментов, стен здания и т.д.</p>	<p>Конструктивная схема здания – бескаркасная. Фундамент выполнен из бутового камня, цоколь и стены цокольного и первого этажей основного объема и пристройки – из красного полнотелого глиняного кирпича. Второй этаж, - мезонины, - бревенчатые, рубленные «в лапу».</p> <p>Конструкция крыши первоначального объема здания – стропильная, деревянная. Кровля изначально металлическая, с фальцевым соединением.</p>		
<p>Материал, характер и цвет отделки фасадных поверхностей</p>	<p>Плоскости стен основного объема, включая мезонины, изначально оштукатурены, окрашены в светло охристый цвет, элементы декора – в белый.</p>		

Предмет охраны культурного наследия может быть уточнен в процессе натурных исследований, реставрационных работ.