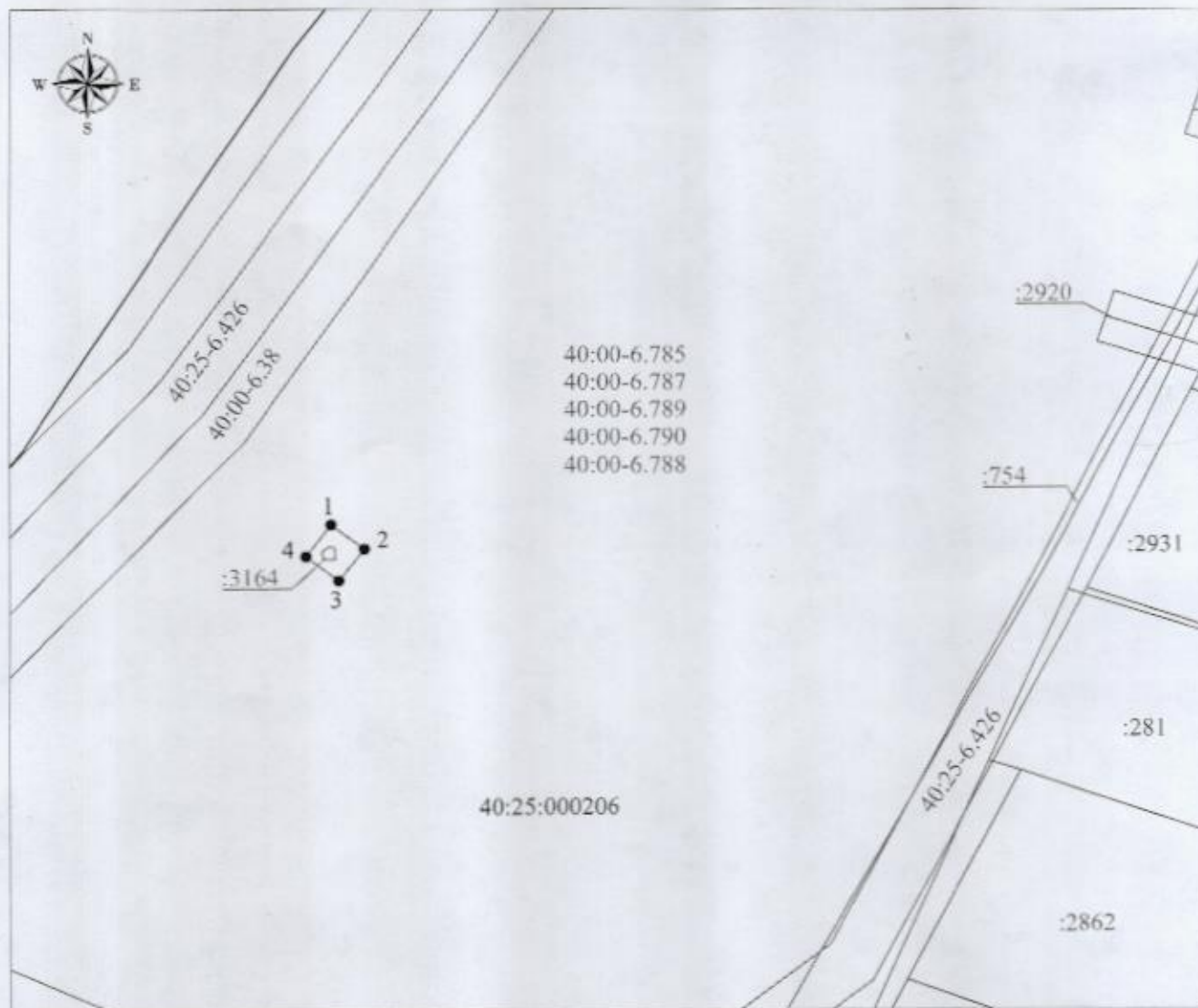


Схема границ публичного сервитута



Масштаб 1:500

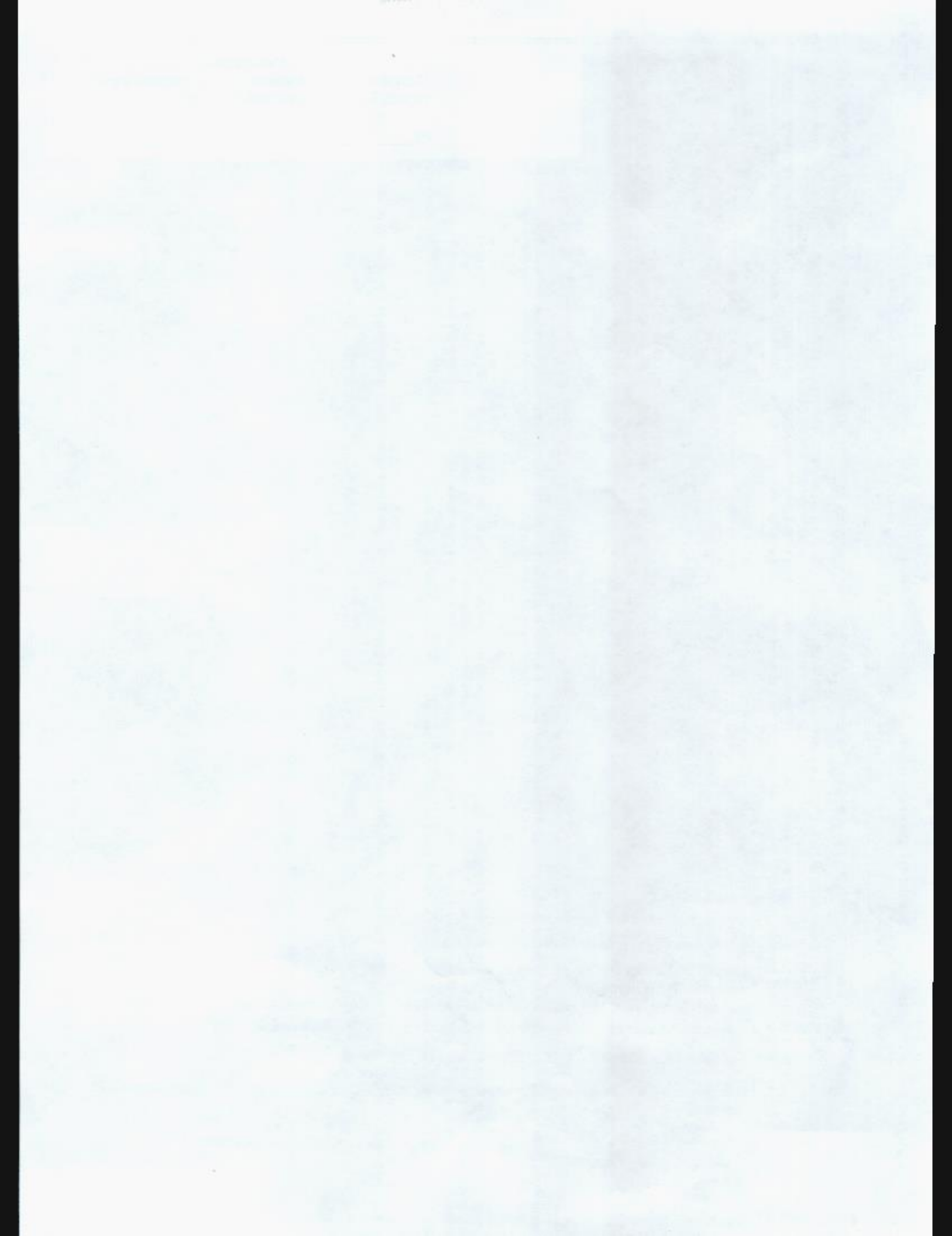
Система координат: МСК-40.1

Условные обозначения:

- 1 - характерные точки границы публичного сервитута
- — — — — проектные границы публичного сервитута
- — — — — существующая часть границы, имеющаяся в ЕГРН сведения о которой достаточны для определения её местоположения
- :281 - кадастровый номер земельного участка сведения о котором находятся в ЕГРН
- 40:25:000206 - обозначение и граница кадастрового квартала
- :754 - обозначение и граница ОКС, ОНС сведения о которых содержатся в ЕГРН
- 40:00-6.785 - обозначение и граница территориальной зоны и зоны с особыми условиями использования территории



Кадастровый инженер
 Дата: "07" октября 2015 г.
 Анисимова Е.К.



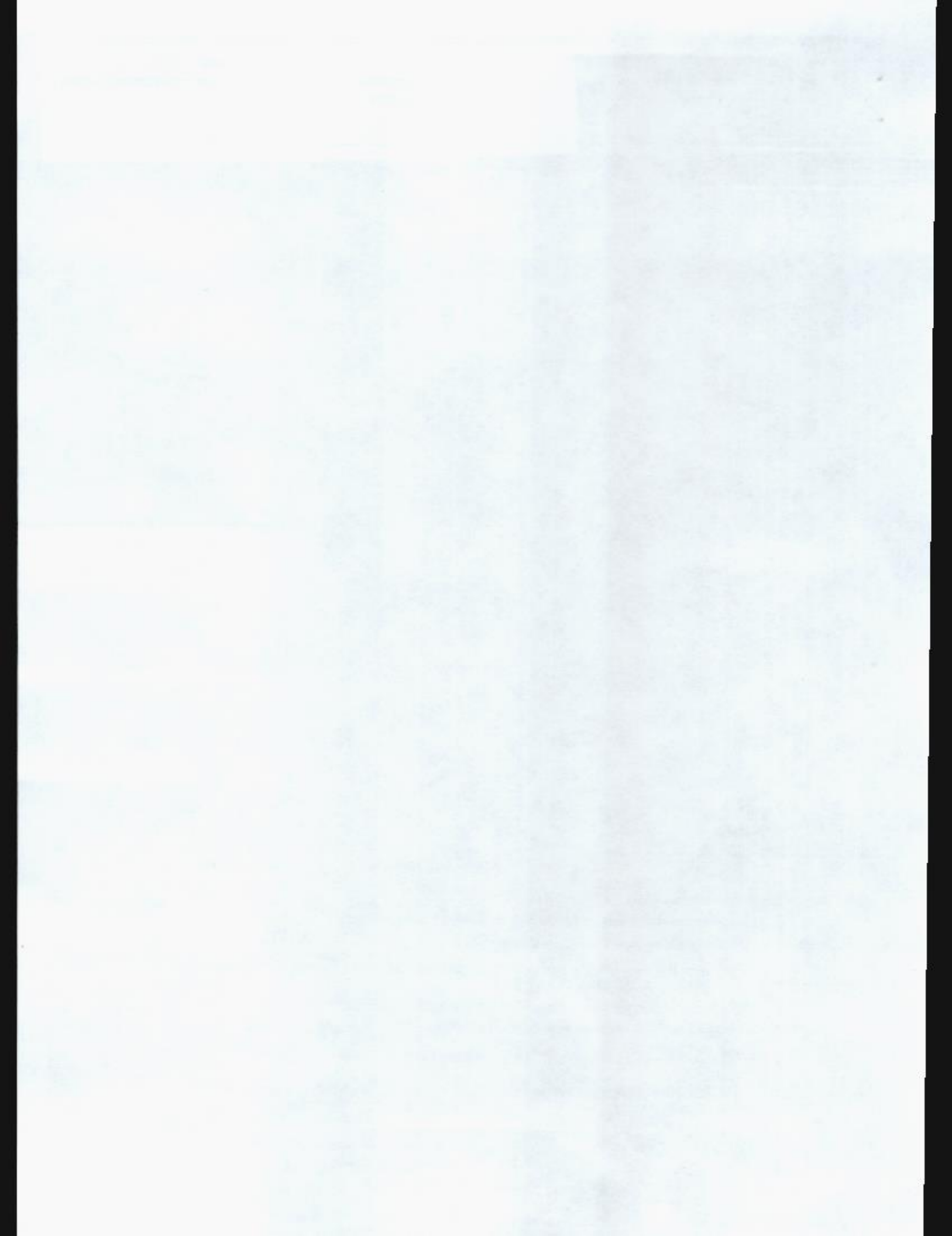
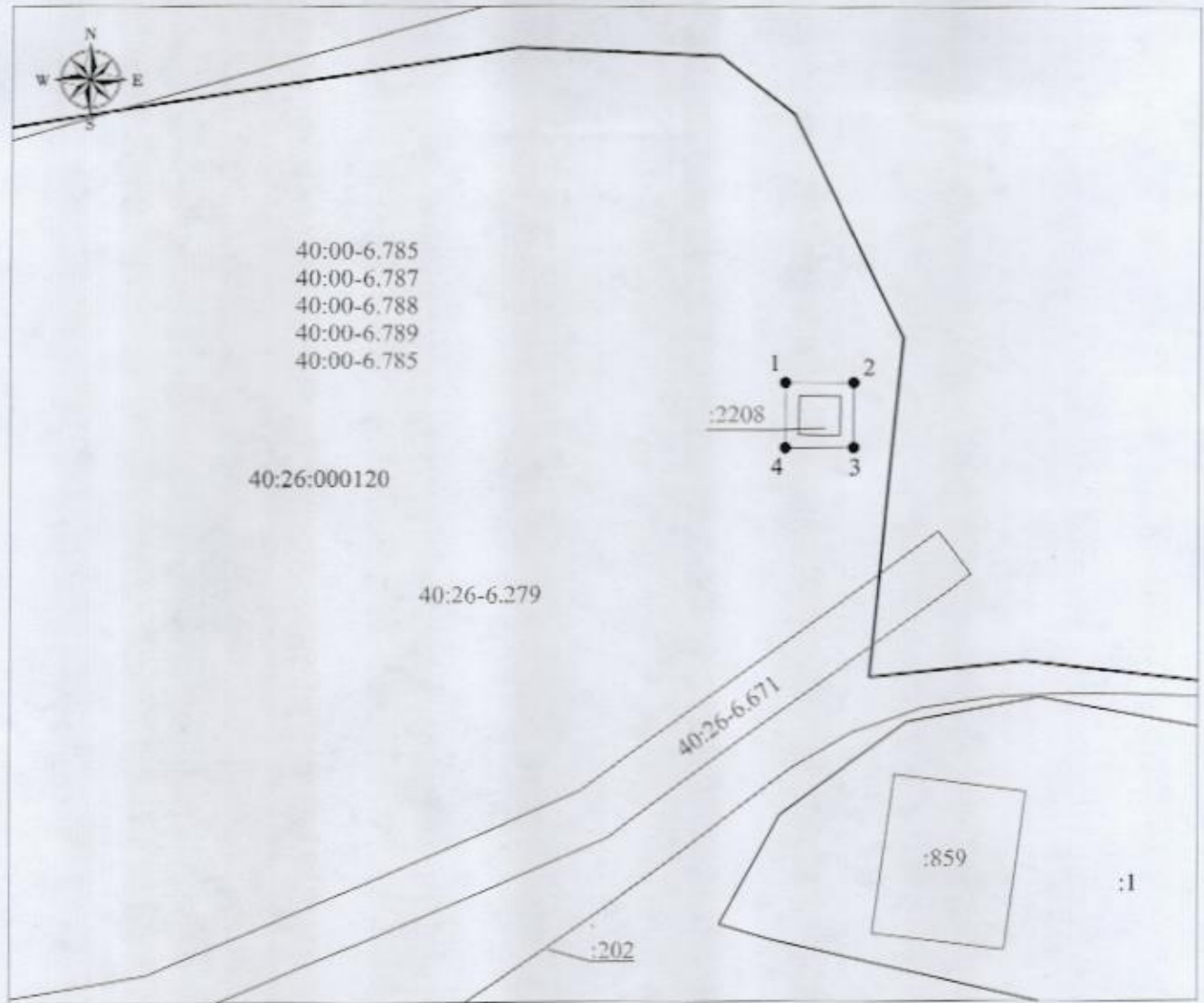


Схема границ публичного сервитута



Масштаб 1:500

Система координат: МСК-40.1

Условные обозначения:

- 1 - характерные точки границы публичного сервитута
- — — — — - проектные границы публичного сервитута
- — — — — - существующая часть границы, имеющаяся в ЕГРН сведения о которой достаточны для определения её местоположения
- : 1 - кадастровый номер земельного участка сведения о котором находятся в ЕГРН
- 40:26:000120 - обозначение и граница кадастрового квартала
- : 2208 - обозначение и граница ОКС, ОНС сведения о которых находятся в ЕГРН
- 40:26-6.671 - обозначение и граница территориальной зоны и зоны особого использования территории



Кадастровый инженер
 Дата: "07" октября 2023 г.
 Анисимова Е.К.

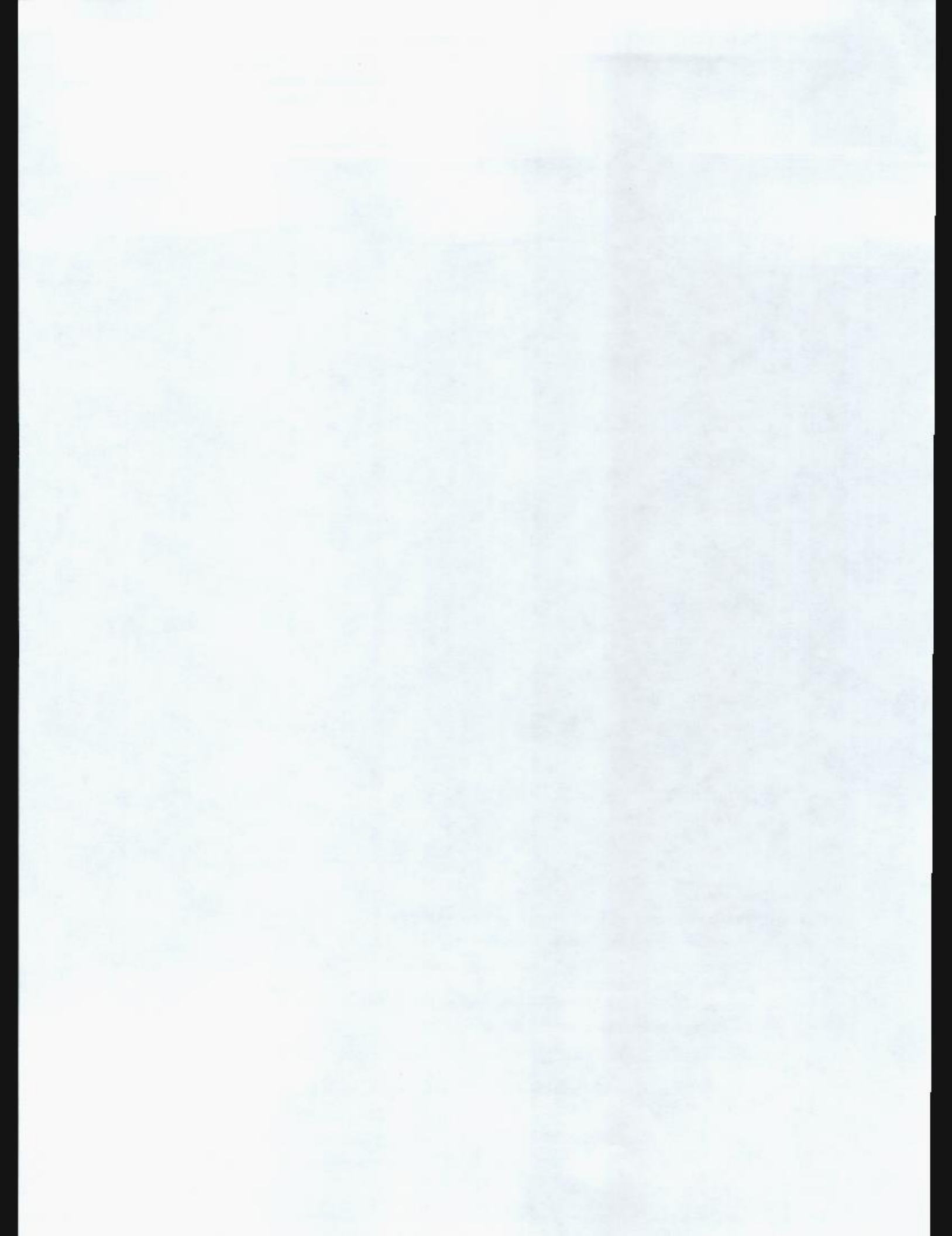
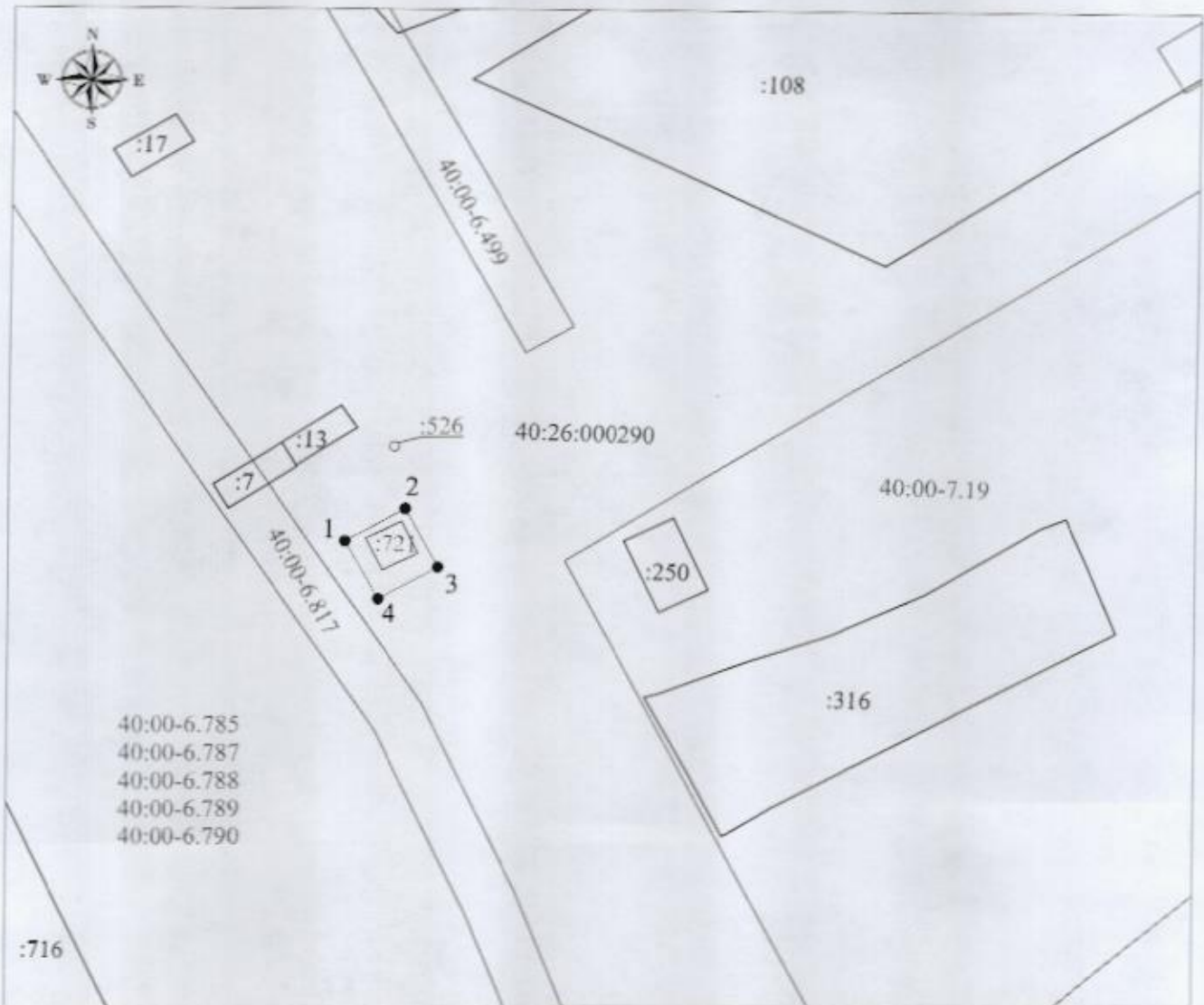


Схема границ публичного сервитута



Масштаб 1:500

Система координат: МСК-40.1

Условные обозначения:

- 1 - характерные точки границы публичного сервитута
- — — — — - проектные границы публичного сервитута
- — — — — - существующая часть границы, имеющаяся в ЕГРН сведения о которой достаточны для определения её местоположения
- :250 - кадастровый номер земельного участка сведения о котором находятся в ЕГРН
- 40:26:000290 - обозначение и граница кадастрового квартала
- :526 - обозначение и граница ОКС, ОНС сведения о которых находятся в ЕГРН
- 40:00-6.785 - обозначение и граница территориальной зоны и зоны с особыми условиями использования территории



Кадастровый инженер
 Дата: "07" октября 2015 г. Анисимова Е.К.

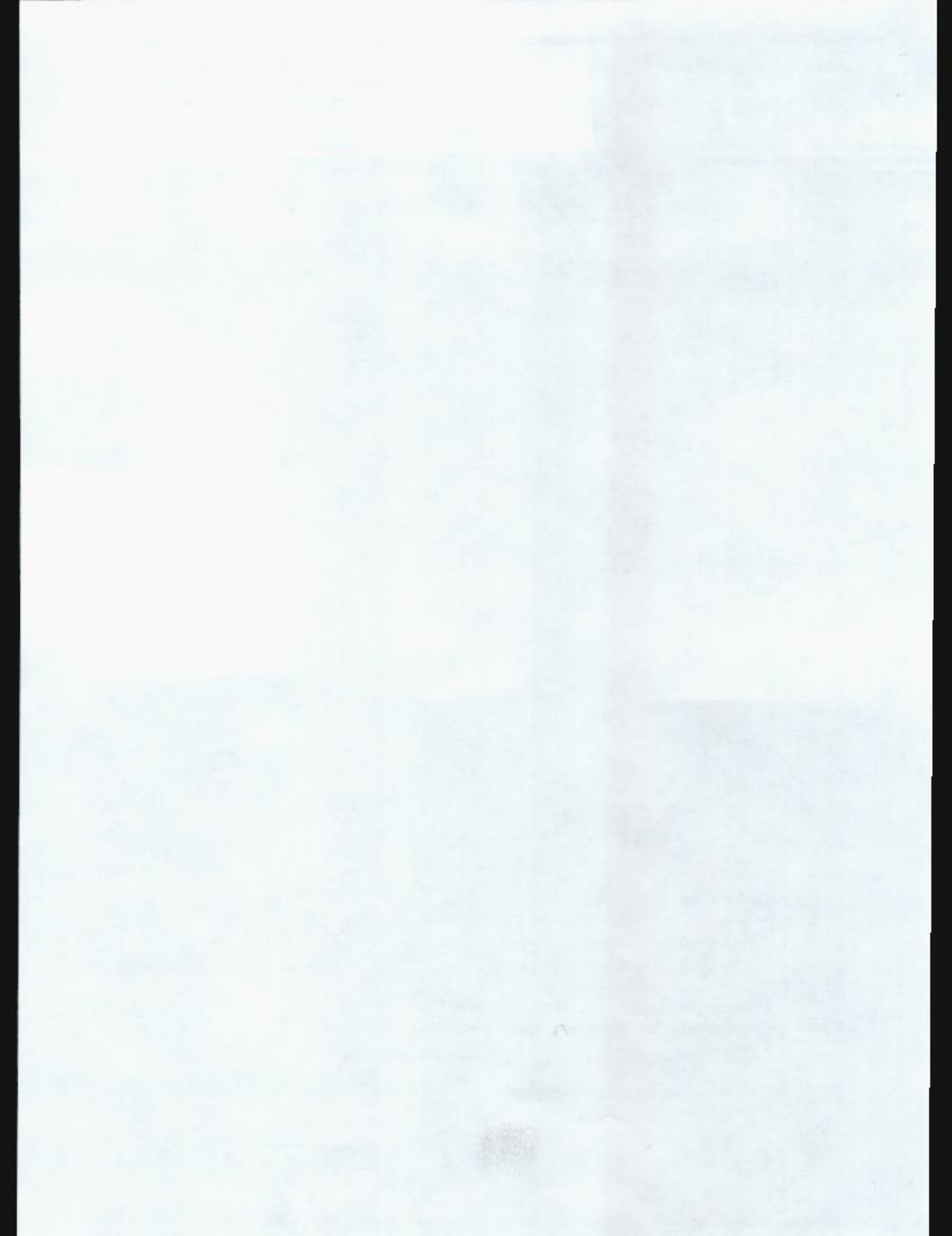
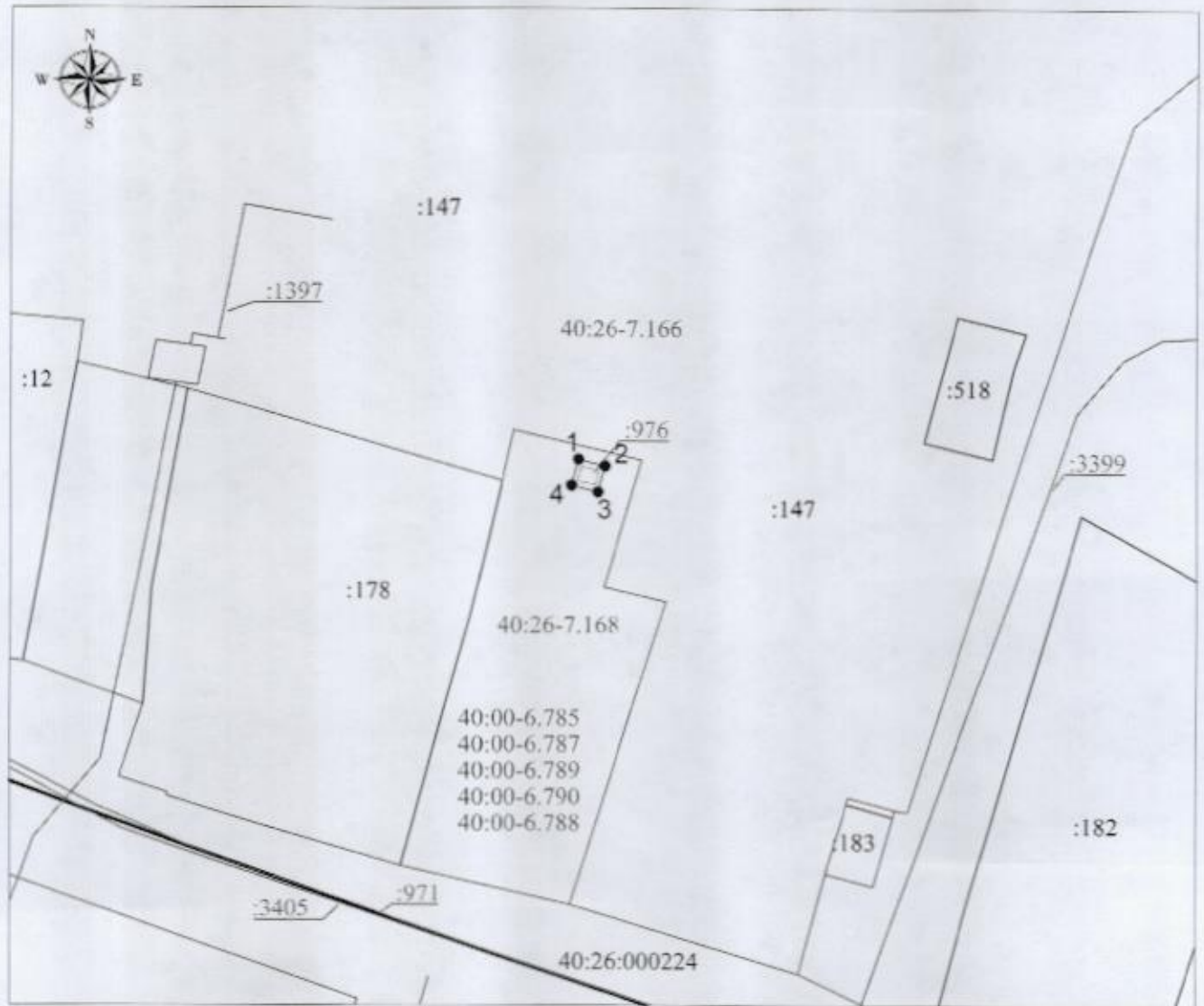


Схема границ публичного сервитута



Масштаб 1:500

Система координат: МСК-40.1

Условные обозначения:

- 1 - характерные точки границы публичного сервитута
- — — — — проектные границы публичного сервитута
- — — — — существующая часть границы, имеющаяся в ЕГРН сведения о которой достаточны для определения её местоположения
- :178 - кадастровый номер земельного участка сведения о котором находятся в ЕГРН
- 40:26:000224 - обозначение и граница кадастрового квартала
- :1397 - обозначение и граница ОКС, ОНС сведения о которых находятся в ЕГРН
- 40:26-7.166 - обозначение и граница территориальной зоны и зоны использования территории



Кадастровый инженер
Дата: "07" октября 2021 г.

Анисимова Е.К.

