

Утверждена

(наименование документа об утверждении, включая наименования органов государственной власти или органов местного самоуправления, принявших решение об утверждении схемы или подписавших соглашение о перераспределении земельных участков)

от _____ № _____

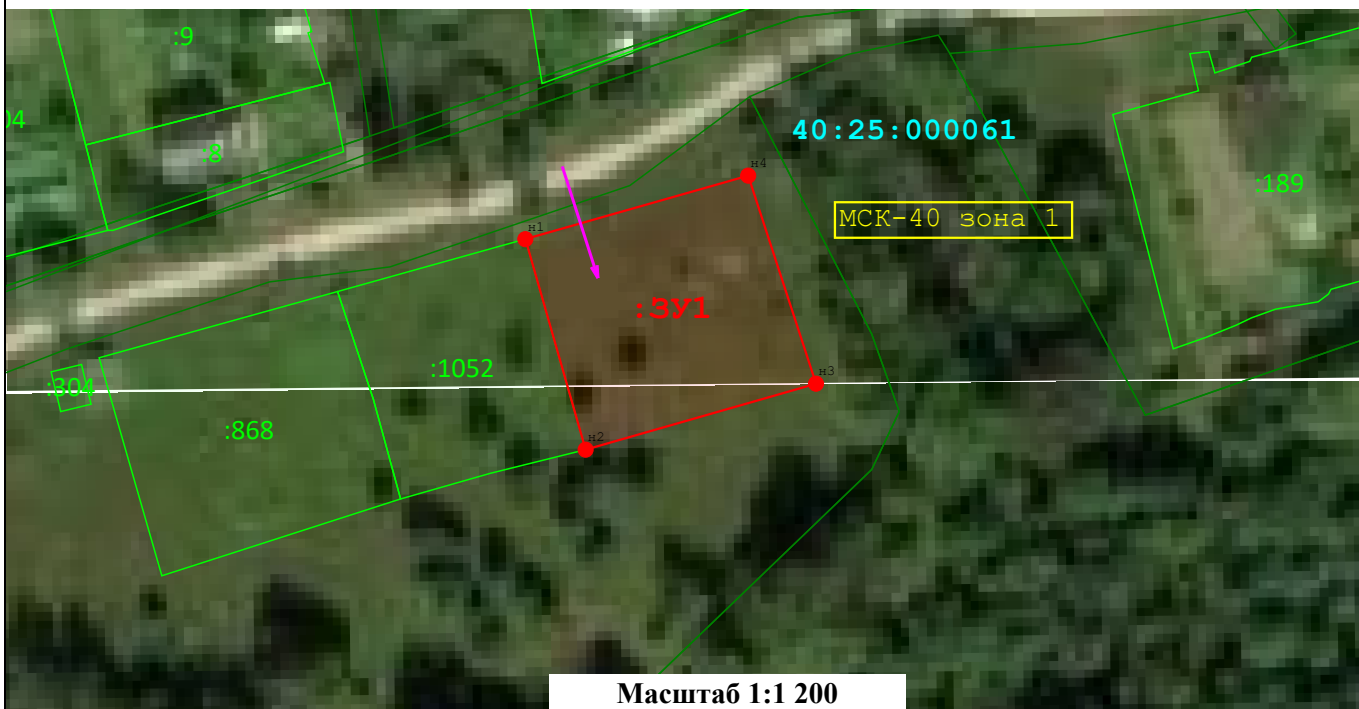
Схема расположения земельного участка или земельных участков на кадастровом плане территории

Система координат:

Условный номер земельного участка _____ :ЗУ1
(указывается в случае, если предусматривается образование двух и более земельных участков)

Площадь земельного участка _____ 1 300 _____ м²
(указывается проектная площадь образуемого земельного участка, вычисленная с использованием технологических и программных средств, в том числе размещенных на официальном сайте федерального органа исполнительной власти, уполномоченного Правительством Российской Федерации на осуществление государственного кадастрового учета, государственной регистрации прав, ведение Единого государственного реестра недвижимости и предоставление сведений, содержащихся в Едином государственном реестре недвижимости, в информационно-телекоммуникационной сети "Интернет" (далее - официальный сайт), с округлением до 1 квадратного метра. Указанное значение площади земельного участка может быть уточнено при проведении кадастровых работ не более чем на десять процентов)

Обозначение характерных точек границ	Координаты		Обозначение характерных точек границ	Координаты	
	X	Y		X	Y
н1	442 006,87	1 295 214,63	н4	442 016,96	1 295 250,01
н2	441 973,46	1 295 224,20	н1	442 006,87	1 295 214,63
н3	441 983,94	1 295 260,78			



Условные обозначения:

- Вновь образованная точка, сведения о которой достаточны для определения ее местоположения
- Вновь образованная граница, сведения о которой достаточны для определения ее местоположения
- Условный номер вновь образованного земельного участка
- Номер кадастрового квартала
- Система координат
- Доступ к земельному участку с земель общего пользования