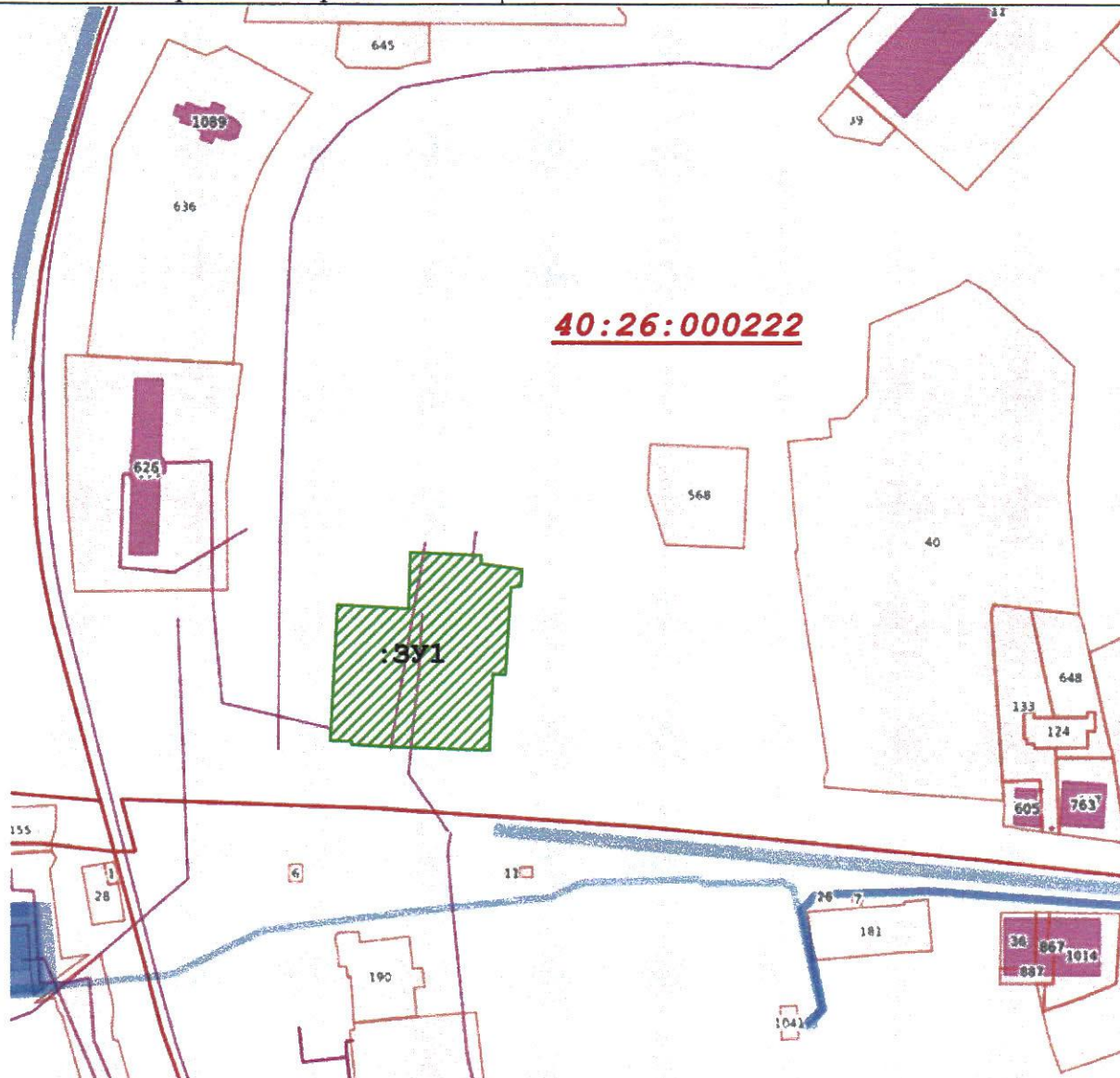


Утверждена
Распоряжением заместителя главы
городского округа города Калуги- начальника
управления архитектуры, градостроительства
и земельных отношений города Калуги
от _____ № _____




Схема расположения земельного участка на кадастровом плане территории

Условный номер земельного участка: 40:26:000222:3У1		
Площадь земельного участка – 40:26:000222:3У1 - 2327 кв.м		
Обозначение характерных точек границ	Координаты, м	
	X	У
1	2	3
смотрите на обороте		



Масштаб 1:2000

Условные обозначения:

-  Образуемый земельный участок ЗУ1
-  Граница ЗОУИТ
-  Граница кадастрового квартала

Кадастровый квартал: **40:26:000222**

Местоположение земельного участка: *г. Калуга, ул. Советская, д. 4*

Категория земель: *земли населенных пунктов*

Территориальная зона: *Ж-3 Зона жилой застройки смешанной этажности*

Условный номер земельного участка: ЗУ1		
Площадь земельного участка 2327 кв. м.		
Обозначение характерных точек границ	Координаты, м	
	X	Y
1	430858.19	1304953.86
2	430897.21	1304955.23
3	430896.41	1304975.62
4	430912.57	1304975.86
5	430911.97	1304996.11
6	430909.66	1304996.06
7	430908.22	1305007.84
8	430903.50	1305007.60
9	430902.92	1305004.72
10	430877.72	1305003.60
11	430877.87	1305000.01
12	430856.11	1304999.46
13	430856.74	1304970.61
14	430857.18	1304960.04
15	430858.18	1304960.03