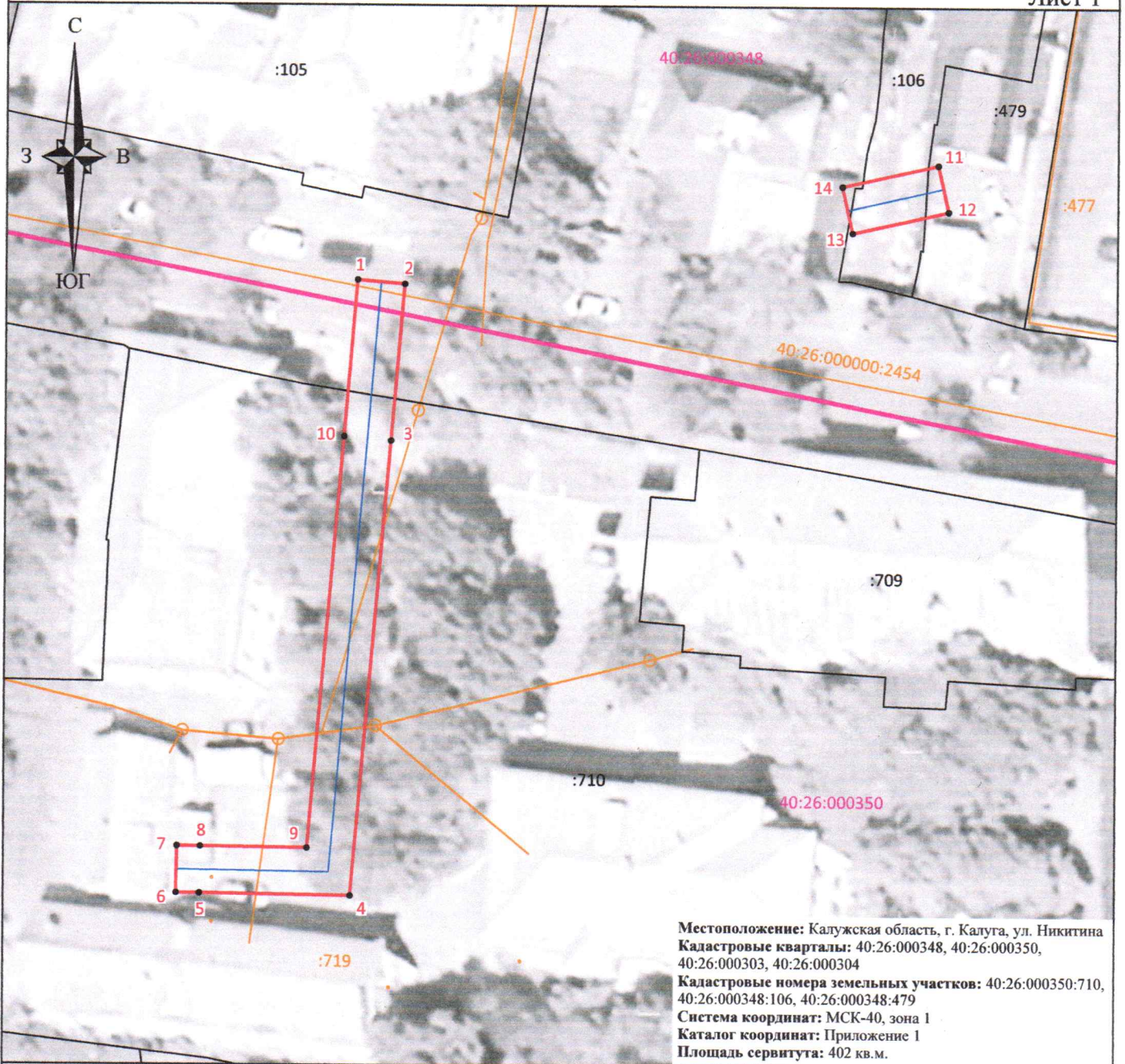


Схема границ размещения публичного сервитута

Объект: "Дворовые газопроводы по ул. Никитина г. Калуга"

(наименование объекта)








Лист 1



Местоположение: Калужская область, г. Калуга, ул. Никитина
Кадастровые кварталы: 40:26:000348, 40:26:000350,
40:26:000303, 40:26:000304
Кадастровые номера земельных участков: 40:26:000350:710,
40:26:000348:106, 40:26:000348:479
Система координат: МСК-40, зона 1
Каталог координат: Приложение 1
Площадь сервитута: 402 кв.м.

Масштаб 1:500

Условные обозначения:

-  - граница контура публичного сервитута;
-  - характерная точка границы публичного сервитута;
-  - обозначение характерной точки границы публичного сервитута;
-  40:26:000350 - границы кадастрового квартала;
-  :1825 - границы земельных участков, сведения о которых внесены в ЕГРН;
-  :754 - границы объектов капитального строительства, сведения о которых внесены в ЕГРН;
-  - ось газопровода.

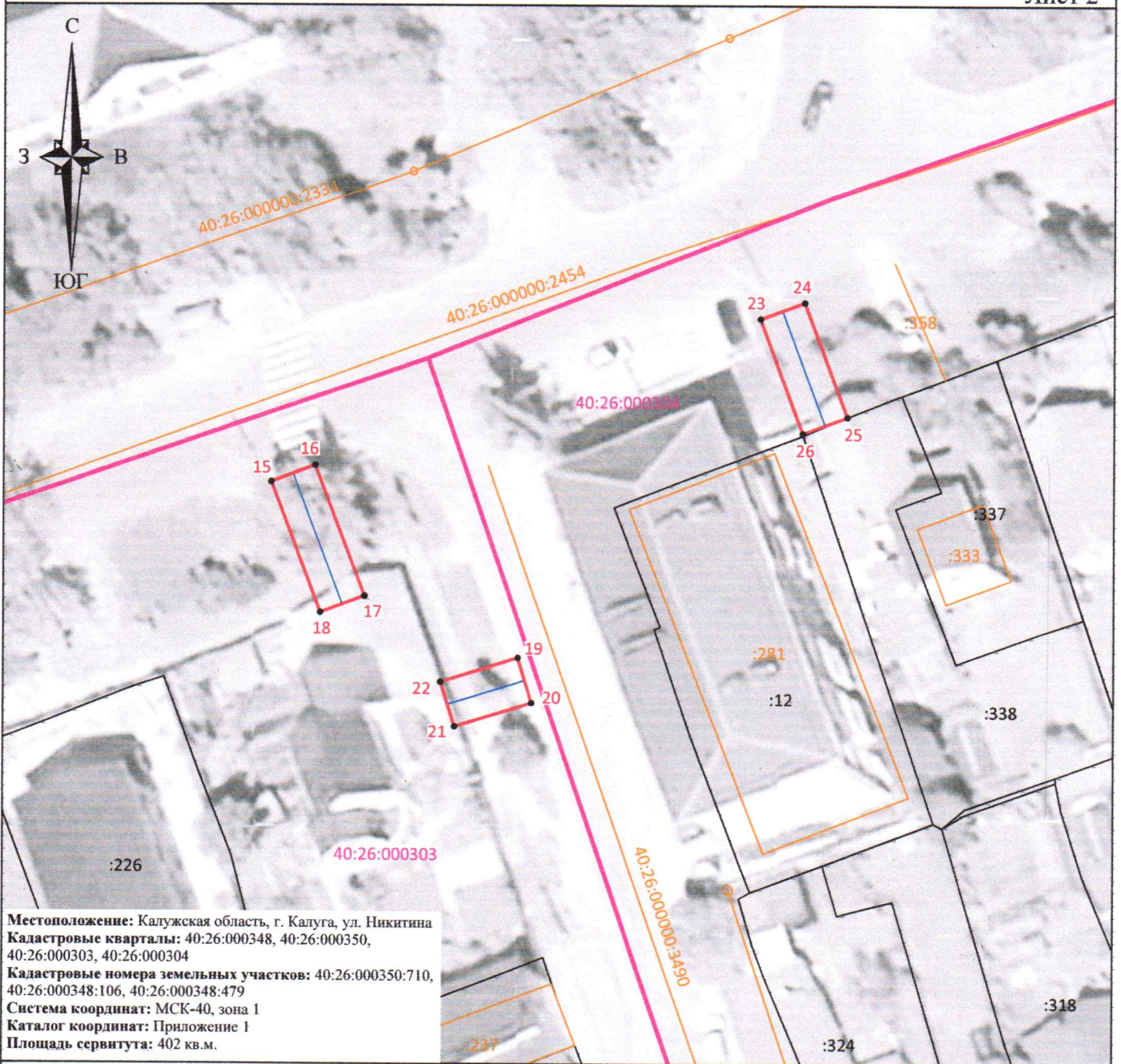


Подпись

Место для оттиска печати (при наличии) лица, составившего описание
местоположения границ объекта











Схема границ размещения публичного сервитута
Объект: "Дворовые газопроводы по ул. Никитина г. Калуга"
(наименование объекта)

Лист 2



Масштаб 1:500

Условные обозначения:

-  - граница контура публичного сервитута;
-  - характерная точка границы публичного сервитута;
-  - обозначение характерной точки границы публичного сервитута;
-  - границы кадастрового квартала;
-  - номер кадастрового квартала;
-  - границы земельных участков, сведения о которых внесены в ЕГРН;
-  - обозначение кадастрового номера земельных участков, сведения о которых внесены в ЕГРН;
-  - границы объектов капитального строительства, сведения о которых внесены в ЕГРН;
-  - обозначение кадастрового номера объектов капитального строительства, сведения о которых внесены в ЕГРН;
-  - ось газопровода.

Подпись _____



"12" мая 2025 г.

Место для оттиска печати (при наличии) лица, составившего описание местоположения границ объекта