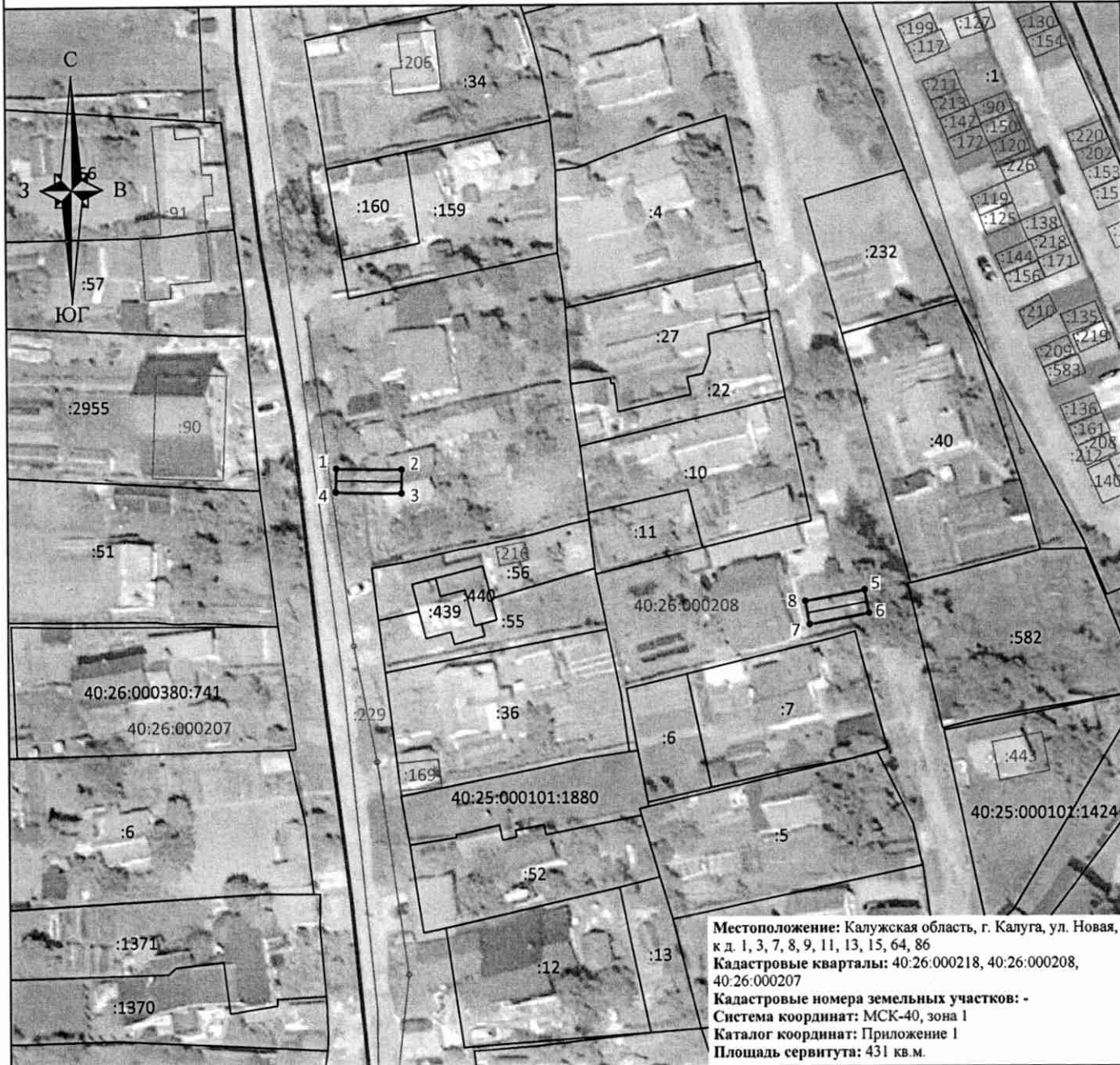


Схема границ размещения публичного сервитута

Объект: "Дворовые газопроводы по ул. Новой г. Калуга"

(наименование объекта)

Лист 1



Местоположение: Калужская область, г. Калуга, ул. Новая,
 к.д. 1, 3, 7, 8, 9, 11, 13, 15, 64, 86
 Кадастровые кварталы: 40:26:000218, 40:26:000208,
 40:26:000207
 Кадастровые номера земельных участков: -
 Система координат: МСК-40, зона 1
 Каталог координат: Приложение 1
 Площадь сервитута: 431 кв.м.

Масштаб 1:1000

Условные обозначения:

- граница контура публичного сервитута;
- - характеристическая точка границы публичного сервитута;
- 1 - обозначение характеристической точки границы публичного сервитута;
- границы кадастрового квартала;
- 40:26:000208 - номер кадастрового квартала;
- граница земельных участков, сведения о которых внесены в ЕГРН;
- :1825 - обозначение кадастрового номера земельных участков, сведения о которых внесены в ЕГРН;
- граница объектов капитального строительства, сведения о которых внесены в ЕГРН;
- :754 - обозначение кадастрового номера объектов капитального строительства, сведения о которых внесены в ЕГРН;
- ось газопровода.



Подпись _____ 03 октября 2025 г.

Место для оттиска печати (при наличии) лица, составившего описание местоположения границ объекта