

Инв. № 6/К от 26.03.2021

**Проект межевания территории
микрорайона № 30 (квартала,
ограниченного ул.Кибальчича,
территорией ТРЦ «Торговый квартал»)
применительно к кварталам № 1 и 2**

Основная часть проекта межевания территории

Генеральный директор института:

Клинкова Е.М.

Главный градостроитель института:

Метейко Н.А.

Архитектор:

Сахарова Ю.С.

Архитектор:

Фролова П.А.

Санкт-Петербург 2021 год



Оглавление

1. Состав проекта	3
2. Нормативная документация	3
3. Общие положения	5
4. Перечень и сведения о площади изменяемых (измененных) земельных участков, возможные способы их преобразования, вид разрешенного использования изменяемых (измененных) земельных участков	6
5. Перечень и сведения о площади образуемых земельных участков, возможные способы их образования, вид разрешенного использования образуемых земельных участков.....	8
6. Перечень и сведения о площади образуемых земельных участков, которые будут отнесены к территории общего пользования и в отношении которых предполагается изъятие для муниципальных нужд	10
7. Перечень и сведения о площади образуемых земельных участков, которые будут отнесены к территории общего пользования, возможные способы их образования, вид разрешенного использования образуемых земельных участков	11
8. Перечень координат поворотных точек границ территории, в отношении которой утвержден проект межевания	13

1. Состав проекта

Основная часть проекта межевания территории:

Пояснительная записка

I. Чертежи межевания:

ПМ 1.1. Границы образуемых земельных участков. Условные номера образуемых земельных участков. Первый этап образования земельных участков. Масштаб 1:2000.

ПМ 1.2. Границы образуемого земельного участка. Условный номер образуемого земельного участка. Второй этап образования земельных участков. Масштаб 1:2000.

ПМ 2. Границы существующих элементов планировочной структуры. Масштаб 1:2000.

ПМ 3. Красные линии, утвержденные в составе проекта планировки территории. Масштаб 1:2000.

ПМ 4. Границы публичных сервитутов. Масштаб 1:2000.

Материалы по обоснование проекта межевания территории

II. Чертежи межевания:

ПМ 1. Границы и номера существующих земельных участков. Масштаб 1:2000.

ПМ 2.1. Границы зон с особыми условиями использования территории. Часть 1. Масштаб 1:2000.

ПМ 2.2. Границы зон с особыми условиями использования территории. Часть 2. Масштаб 1:2000.

ПМ 2.3. Границы зон с особыми условиями использования территории. Часть 2. Масштаб 1:2000.

ПМ 3. Схема, отображающая местоположение существующих объектов капитального строительства, в том числе линейных объектов, объектов подлежащих сносу, реконструкции. Масштаб 1:2000.

2. Нормативная документация

При разработке проекта межевания использовалась следующая нормативно-правовая и нормативно-техническая документация:

1. «Земельный кодекс Российской Федерации» от 25.10.2001 № 136-ФЗ (действующая редакция).

2. «Градостроительный кодекс Российской Федерации» от 29.12.2004 № 190-ФЗ (действующая редакция).

3. «Жилищный кодекс Российской Федерации» от 29.12.2004 № 188-ФЗ (действующая редакция).

4. Федеральный закон от 24.07.2007 № 221-ФЗ «О государственном кадастре недвижимости» (действующая редакция).
5. Федеральный закон от 22.07.2008 № 123-ФЗ «Технический регламент о требованиях пожарной безопасности» (действующая редакция).
6. Постановление Правительства РФ от 20.11.2000 № 878 «Об утверждении Правил охраны газораспределительных сетей» (действующая редакция).
7. Постановление Правительства РФ от 24.02.2009 № 160 «О порядке установления охранных зон объектов электросетевого хозяйства и особых условий использования земельных участков, расположенных в границах таких зон» (вместе с «Правилами установления охранных зон объектов электросетевого хозяйства и особых условий использования земельных участков, расположенных в границах таких зон») (действующая редакция).
8. Приказ Минстроя РФ от 17.08.1992 № 197 «О типовых правилах охраны коммунальных тепловых сетей».
9. Постановление Главного государственного санитарного врача РФ от 25.09.2007 № 74 «О введении в действие новой редакции санитарно-эпидемиологических правил и нормативов СанПиН 2.2.1/2.1.1.1200-03 «Санитарно-защитные зоны и санитарная классификация предприятий, сооружений и иных объектов» (Зарегистрировано в Минюсте РФ 25.01.2008 № 10995) (действующая редакция).
10. Приказ Минэкономразвития России от 01.09.2014 № 540 «Об утверждении классификатора видов разрешенного использования земельных участков» (Зарегистрировано в Минюсте России 08.09.2014 № 33995) (действующая редакция).
11. СП 42.13330.2011 «Свод правил. Градостроительство. Планировка и застройка городских и сельских поселений. Актуализированная редакция СНиП 2.07.01-89*» (утв. приказом Минрегиона РФ от 28.12.2010 № 820).
12. Приказ Управления архитектуры и градостроительства Калужской области от 17.07.2015 № 59 «Об утверждении региональных нормативов градостроительного проектирования Калужской области» (действующая редакция) (Зарегистрировано в администрации Губернатора Калужской области 02.09.2015 № 5324).
13. Решение Городской Думы города Калуги от 23.12.2016 № 163 «Об утверждении местных нормативов градостроительного проектирования городского округа «Город Калуга».
14. Решение Городской Думы города Калуги от 14.12.2011 № 247 (действующая редакция) «Об утверждении Правил землепользования и застройки городского округа «Город Калуга».

3. Общие положения

Проект межевания территории микрорайона № 30 (квартала, ограниченного ул. Кибальчича, территорией ТРЦ «Торговый квартал») применительно к кварталам № 1 и 2 выполнено ООО «Институт «Регион Проект» на основании Постановления Городской Управы города Калуги от 05.03.2021 № 1844-пи «О подготовке документации по внесению изменений в проект планировки и проект межевания микрорайона № 30 (квартала, ограниченного ул.Кибальчича, территорией ТРЦ «Торговый квартал»), утвержденные постановлением Городской Управы города Калуги от 31.01.2017 № 40-п», применительно к территории кварталов № 1 и № 2.

Определение местоположения границ образуемых земельных участков в соответствии с требованиями Земельного кодекса Российской Федерации от 25.10.2001 № 136-ФЗ статья 11.2 «Образование земельных участков», статья 11.9 «Требования к образуемым и измененным земельным участкам», статья 39.20 «Особенности предоставления земельного участка, находящегося в государственной собственности или муниципальной собственности, на котором расположены здания, сооружения», и Правилами землепользования и застройки городского округа «Город Калуга», утвержденными решением Городской Думы города Калуги от 14.12.2011 № 247 «Об утверждении Правил землепользования и застройки городского округа «Город Калуга» (действующая редакция).

4. Перечень и сведения о площади изменяемых (измененных) земельных участков, возможные способы их преобразования, вид разрешенного использования изменяемых (измененных) земельных участков

1 этап образования земельных участков

Таблица 1

Кадастровый номер и перечень изменяемых (измененных) земельных участков	Площадь изменяемого (измененного) земельного участка, кв.м	Возможные способы преобразования земельного участка, в результате которого исходный земельный участок сохраняется в измененных границах	Вид разрешенного использования изменяемых (измененных) земельных участков в соответствии с градостроительными регламентами	Вид разрешенного использования изменяемых (измененных) земельных участков, в соответствии с ППТ	Вид разрешенного использования изменяемых (измененных) земельных участков в соответствии с видом разрешенного использования исходного(ых) земельного(ых) участка(ов) и сведения о них	Вид разрешенного использования изменяемых (измененных) земельных участков в соответствии с наименованием объекта, расположенным на этом земельном участке
1	2	3	4	5	6	7
40:26:000012:793	65114	Раздел с образованием земельного участка с условным номером :ЗУ 1, в результате которого исходный земельный участок сохраняется в измененных границах, при условии согласия залогодержателей, при условии возможности осуществления безвозмездной передачи этого образуемого земельного участка, находящегося в федеральной собственности в муниципальную собственность	-	-	40:26:000012:793: разрешенное использование: «-»; по документу: «для строительства торгового центра»; форма собственности: Государственная федеральная (№ 40:26:000012:793-40/001/2017-1 от 13.07.2017 (Собственность); ограничения: № 40:26:000012:793-40/058/2021-34 от 19.01.2021 (Аренда (в том числе, субаренда), № 40:26:000012:793-40/058/2021-33 от 19.01.2021 (Залог в силу закона) площадь уточненная:138 248 кв.м	40:26:000012:39 Вид: здание; Наименование: Магазин «Стройдепо»; Форма собственности: Частная 40:26:000012:37 Наименование: Котельная Форма собственности: Частная

1	2	3	4		5	6
40:26:000012:794 (многоконтурный)	127680	<p>Раздел с образованием земельных участков с условными номерами :ЗУ 2 и :ЗУ 2, в результате которого исходный земельный участок сохраняется в измененных границах.</p> <p>Раздел осуществляется в случае принятия решения об изъятии образуемого земельного участка с условным номером :ЗУ 3 для муниципальных нужд</p>			<p>40:26:000012:794: разрешенное использование: «Для размещения объектов торговли»; форма собственности: государственная неразграниченная; ограничения: № 40:26:000012:794-40/001/2017-15 от 13.07.2017 (Ипотека), № 40:26:000012:794-40/058/2021-32 от 19.01.2021 (Аренда (в том числе, субаренда), № 40:26:000012:794-40/058/2021-30 от 19.01.2021 (Залог в силу закона) площадь уточненная: 185 800 кв.м</p>	<p>40:26:000012:35 Вид: здание; Наименование: Торгово-развлекательный центр; Форма собственности: Частная 40:26:000012:797 Вид: Объект незавершенного строительства; 40:26:000012:25 Тип: сооружение (нежилое, каток) Форма собственности: Частная</p>

5. Перечень и сведения о площади образуемых земельных участков, возможные способы их образования, вид разрешенного использования образуемых земельных участков

1 этап образования земельных участков

Таблица 2

Условный номер/ перечень образуемых земельных участков	Площадь образуемого земельного участка, кв.м	Возможные способы образования земельного участка	Вид разрешенного использования образуемых земельных участков в соответствии с градостроительными регламентами	Вид разрешенного использования образуемых земельных участков в соответствии с ППТ	Вид разрешенного использования образуемых земельных участков в соответствии с видом разрешенного использования исходного (ых) земельного(ых) участка (ов) и сведения о нем (них)
1	2	3	4	5	6
ЗУ1	73134	Раздел земельного участка с кадастровым номером 40:26:000012:793, в результате которого исходный земельный участок сохраняется в измененных границах, при условии согласия залогодержателей, при условии возможности осуществления безвозмездной передачи этого образуемого земельного участка, находящегося в федеральной собственности в муниципальную собственность	-	-	40:26:000012:793: разрешенное использование: «-»; по документу: «для строительства торгового центра»; форма собственности: Государственная федеральная (№ 40:26:000012:793-40/001/2017-1 от 13.07.2017 (Собственность); ограничения: № 40:26:000012:793-40/058/2021-34 от 19.01.2021 (Аренда (в том числе, субаренда), № 40:26:000012:793- 40/058/2021-33 от 19.01.2021 (Залог в силу закона) площадь уточненная:138 248 кв.м

1	2	3	4	5	6
:ЗУ2	12790	<p>Раздел многоконтурного земельного участка с кадастровым номером 40:26:000012:794 с образованием земельных участков с условными номерами :ЗУ 2 и :ЗУ 3, в результате которого исходный земельный участок сохраняется в измененных границах.</p> <p>Раздел осуществляется в случае принятия решения об изъятии образуемого земельного участка с условным номером :ЗУ 3 для муниципальных нужд</p>	коммунальное обслуживание (3.1.1)	коммунальное обслуживание (3.1.1)	<p>40:26:000012:794: разрешенное использование: «Для размещения объектов торговли»; форма собственности: государственная неразграниченная; ограничения: № 40:26:000012:794-40/001/2017-15 от 13.07.2017 (Ипотека), № 40:26:000012:794-40/058/2021-32 от 19.01.2021 (Аренда (в том числе, субаренда), № 40:26:000012:794-40/058/2021-30 от 19.01.2021 (Залог в силу закона) площадь уточненная: 185 800 кв.м</p>

2 этап образования земельных участков

Таблица 3

Условный номер/ перечень образуемых земельных участков	Площадь образуемого земельного участка, кв.м	Возможные способы образования земельного участка	Вид разрешенного использования образуемых земельных участков в соответствии с градостроительными регламентами	Вид разрешенного использования образуемых земельных участков в соответствии с ППТ
:ЗУ 5	15930	образование земельного участка при разделе земельного участка до постановки на кадастровый учет с условным номером :ЗУ1, при условии возможности осуществления безвозмездной передачи образуемого земельного участка с условным номером :ЗУ1, находящегося в федеральной собственности в муниципальную собственность	дошкольное, начальное и среднее общее образование (3.5.1)	дошкольное, начальное и среднее общее образование (3.5.1)

6. Перечень и сведения о площади образуемых земельных участков, которые будут отнесены к территории общего пользования и в отношении которых предполагается изъятие для муниципальных нужд

1 этап образования земельных участков

Таблица 4

Условный номер/ перечень образуемых земельных участков	Площадь образуемого земельного участка, кв.м	Возможные способы образования земельного участка	Вид разрешенного использования образуемых земельных участков в соответствии с видом разрешенного использования исходного(ых) земельного(ых) участка(ов) и сведения о нем (них)	Цели изъятия земельного участка для муниципальных нужд	Вид разрешенного использования образуемых земельных участков, в соответствии с ППТ и градостроительными регламентами
1	2	3	4	5	6
:ЗУ 3	45330	Раздел многоконтурного земельного участка с кадастровым номером 40:26:000012:794 с образованием земельных участков с условными номерами :ЗУ 2 и :ЗУ 3, в результате которого исходный земельный участок сохраняется в измененных границах. Раздел осуществляется в случае принятия решения об изъятии образуемого земельного участка с условным номером :ЗУ 3 для муниципальных нужд	40:26:000012:794: разрешенное использование: «Для размещения объектов торговли»; форма собственности: государственная неразграниченная; ограничения: № 40:26:000012:794-40/001/2017-15 от 13.07.2017 (Ипотека), № 40:26:000012:794-40/058/2021-32 от 19.01.2021 (Аренда (в том числе, субаренда), № 40:26:000012:794-40/058/2021-30 от 19.01.2021 (Залог в силу закона) площадь уточненная: 185 800 кв.м	изъятие земельного участка для муниципальных нужд может быть осуществлено в целях строительства, объектов местного значения: объекта системы газоснабжения, объектов централизованной системы водоотведения местного значения; автомобильной дороги местного значения;	улично-дорожная сеть (12.0.1)
:ЗУ 4	5872	Образование земельного участка из земель, находящихся в государственной собственности			улично-дорожная сеть (12.0.1)

7. Перечень и сведения о площади образуемых земельных участков, которые будут отнесены к территории общего пользования, возможные способы их образования, вид разрешенного использования образуемых земельных участков

2 этап образования земельных участков

Таблица 5

словный номер/ перечень образуемых земельных участков	Площадь образуемого земельного участка, кв.м	Возможные способы образования земельного участка	Вид разрешенного использования образуемых земельных участков в соответствии с видом разрешенного использования исходного(ых) земельного(ых) участка(ов) и сведения о нем (них)	Вид разрешенного использования образуемых земельных участков, в соответствии с ППТ и градостроительными регламентами
1	2	3	4	6
:ЗУ 6	21799	образование земельного участка при разделе земельного участка до постановки на кадастровый учет с условным номером :ЗУ1 , при условии возможности осуществления безвозмездной передачи образуемого земельного участка с условным номером :ЗУ1, находящегося в федеральной собственности в муниципальную собственность	-	улично-дорожная сеть (12.0.1)
:ЗУ 7	7965	образование земельного участка при разделе земельного участка до постановки на кадастровый учет с условным номером :ЗУ1 , при условии возможности осуществления безвозмездной передачи образуемого земельного участка с условным номером :ЗУ1, находящегося в федеральной собственности в муниципальную собственность		улично-дорожная сеть (12.0.1)
ЗУ 8	5671	образование земельного участка при разделе земельного участка до постановки на кадастровый учет с условным номером :ЗУ1 , при условии возможности осуществления безвозмездной передачи образуемого земельного участка с условным номером :ЗУ1, находящегося в федеральной собственности в муниципальную собственность		Благоустройство территории (12.0.2)

1	2	3	4	6
ЗУ 9	4265	образование земельного участка при разделе земельного участка до постановки на кадастровый учет с условным номером :ЗУ1 , при условии возможности осуществления безвозмездной передачи образуемого земельного участка с условным номером :ЗУ1, находящегося в федеральной собственности в муниципальную собственность		улично-дорожная сеть (12.0.1)
ЗУ 10	17505	образование земельного участка при разделе земельного участка до постановки на кадастровый учет с условным номером :ЗУ1 , при условии возможности осуществления безвозмездной передачи образуемого земельного участка с условным номером :ЗУ1, находящегося в федеральной собственности в муниципальную собственность		улично-дорожная сеть (12.0.1)
ЗУ 11	51202	образование земельного участка при объединении земельного участка до постановки на кадастровый учет с условным номером :ЗУ3 и земельного участка до постановки на кадастровый учет с условным номером :ЗУ4. Объединение осуществляется в случае принятия решения об изъятии образуемого земельного участка с условным номером :ЗУ 3 для муниципальных нужд		улично-дорожная сеть (12.0.1) (размещение линейного объекта-автомобильной дороги общего пользования)

8. Перечень координат поворотных точек границ территории, в отношении которой утвержден проект межевания

Таблица 6

Перечень координат поворотных точек границ территории, в отношении которой утвержден проект межевания		
№ точки	X	Y
1	438556,35	1299261,97
2	438557,82	1299258,03
3	438553,91	1299260,08
4	438522,3	1299235,55
5	438522,3	1299235,55
6	438480,33	1299282,22
7	438468,91	1299292,32
8	438453,49	1299302,89
9	438424,46	1299277,72
10	438436,11	1299267,01
11	438435,88	1299262,53
12	438450,88	1299251,83
13	438463,1	1299245,1
14	438470,77	1299238,02
15	438478,14	1299229,19
16	438474,06	1299223,9
17	438471,77	1299221,38
18	438491,12	1299205,37
19	438506,13	1299183,92
20	438533,77	1299155,95
21	438544,5	1299141,43
22	438561,33	1299121,11
23	438564,36	1299120,58
24	438581,81	1299099,02
25	438584,44	1299095,82
26	438588,19	1299090,93
27	438594,3	1299084,39
28	438593,97	1299084,04
29	438609	1299066,76
30	438653,13	1299013,94
31	438671,42	1298993,84
32	438691,28	1298975,28
33	438694,66	1298972,75
34	438706,01	1298961,37
35	438718,16	1298949,08
36	438725,7	1298941,33
37	438728,58	1298937,79

1	2	3
38	438756,36	1298940,97
39	438759,84	1298961,11
40	438761,81	1298972,58
41	438782,45	1299091,97
42	438823,21	1299305,02
43	438824,05	1299309,36
44	438898,46	1299297,01
45	438902,38	1299297,73
46	439001,2	1299314,93
47	439159,7	1299342,57
48	439213,41	1299351,96
49	439181,68	1299406,7
50	439181,68	1299406,7
51	439025,55	1299676,06
52	438910,7	1299874,18
53	438869,86	1299944,64
54	438862,19	1299957,78
55	438853,38	1299972,89
56	438664,94	1299915,74
57	438574,08	1299899,49
58	438487,11	1299907,32
59	438457,67	1299904,76
60	438449,08	1299845,12
61	438419,87	1299642,41
62	438439,02	1299597,84
63	438455,65	1299559,14
64	438456,69	1299556,75
65	438465,99	1299526,45
66	438469,2	1299516
67	438478,74	1299484,92
68	438480,41	1299479,49
69	438493,91	1299435,51
70	438504,59	1299400,75
71	438504,59	1299400,75
72	438517,22	1299359,56
73	438520,21	1299359,06
74	438556,89	1299353,04
75	438560,63	1299350,48
76	438576,89	1299342,27
77	438596,65	1299335,36
78	438613,15	1299331,89
79	438625,93	1299330,01
80	438629,35	1299329,04

1	2	3
81	438631,37	1299327,73
82	438633,66	1299324,99
83	438634,8	1299321,75
84	438634,95	1299319,19
85	438634,04	1299315,76
86	438632,27	1299313,15
87	438629,63	1299311,13
88	438617,93	1299305,49
89	438590,23	1299288,26
90	438556,3	1299261,94
S=437564 кв.м		

УСЛОВНЫЕ ОБОЗНАЧЕНИЯ:

— границы территории проекта межевания

Кадастровый план территории:

40:26: границы и номера кадастровых кварталов

:107 границы и номера земельных участков

— объекты недвижимости

— границы зон с особыми условиями использования территории

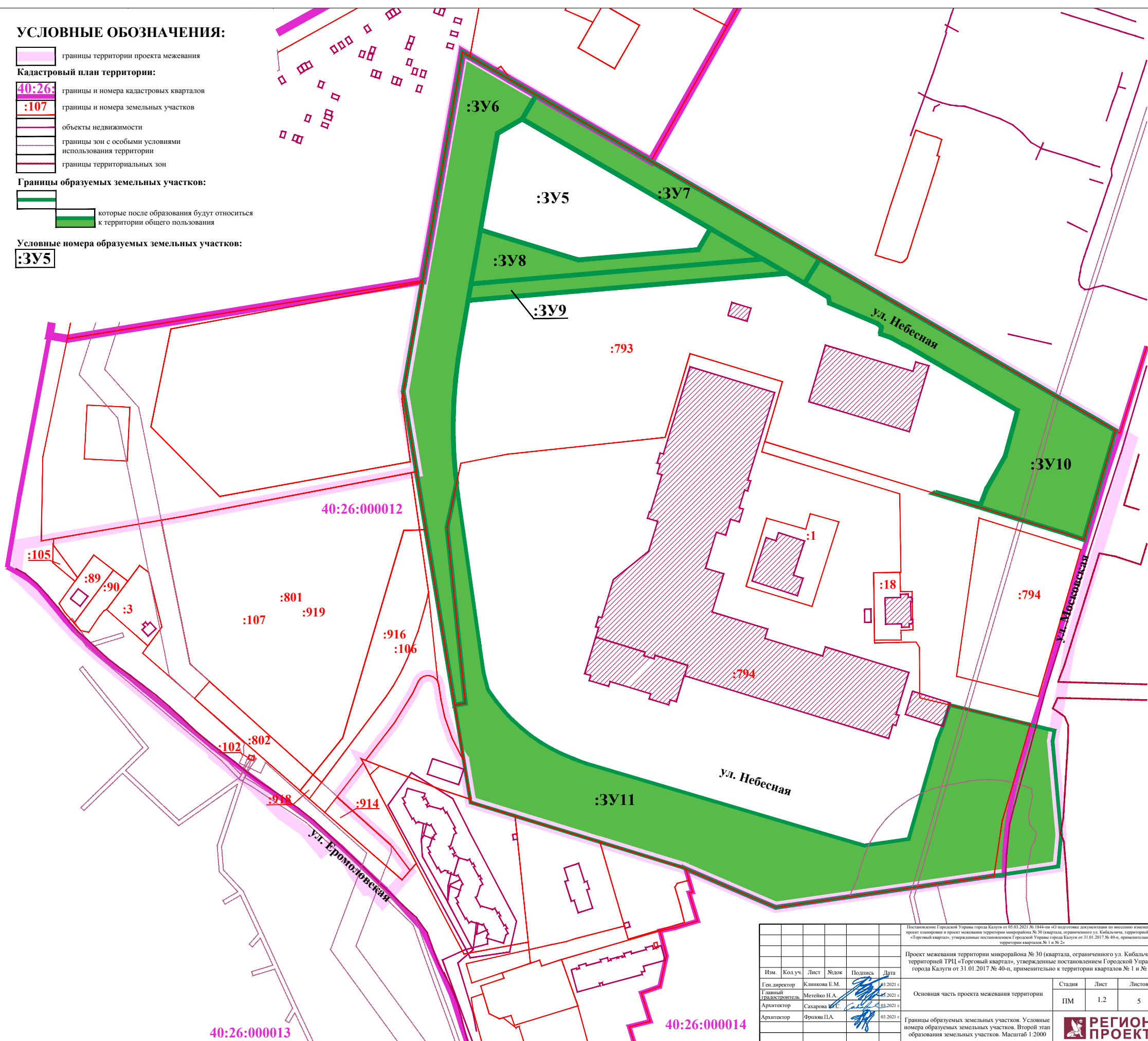
— границы территориальных зон

Границы образуемых земельных участков:

— которые после образования будут относиться к территории общего пользования

Условные номера образуемых земельных участков:

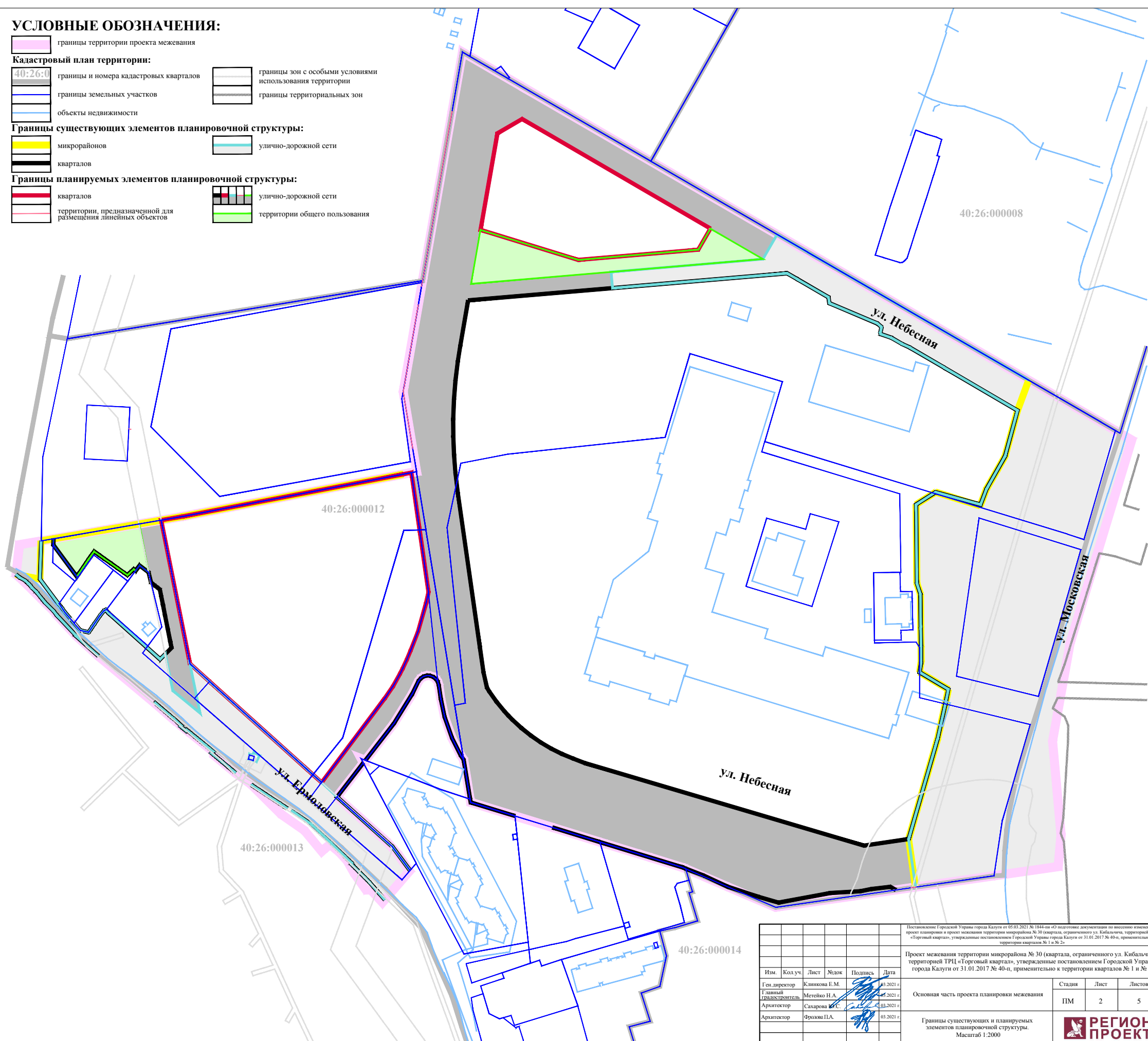
:3У5



					<p>Постановление Городской Управы города Калуги от 03.03.2021 № 1844-пн «О подготовке документации по внесению изменений и проекту планировки и проекту межевания территории микрорайона № 30 (квартала, ограниченного ул. Кибальчича, территорией ТРЦ «Торговый квартал», утвержденные постановлением Городской Управы города Калуги от 31.01.2017 № 40-п, применительно к территории кварталов № 1 и № 2»</p>				
					<p>Проект межевания территории микрорайона № 30 (квартала, ограниченного ул. Кибальчича, территорией ТРЦ «Торговый квартал», утвержденные постановлением Городской Управы города Калуги от 31.01.2017 № 40-п, применительно к территории кварталов № 1 и № 2</p>				
Изм.	Кол.уч.	Лист	Листок	Подпись	Дата				
						<p>Основная часть проекта межевания территории</p>	Страница	Лист	Листов
							ПМ	1.2	5
							<p>Границы образуемых земельных участков. Условные номера образуемых земельных участков. Второй этап образования земельных участков. Масштаб 1:2000</p>		
							<p>РЕГИОН ПРОЕКТ</p>		

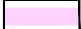





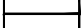
УСЛОВНЫЕ ОБОЗНАЧЕНИЯ:

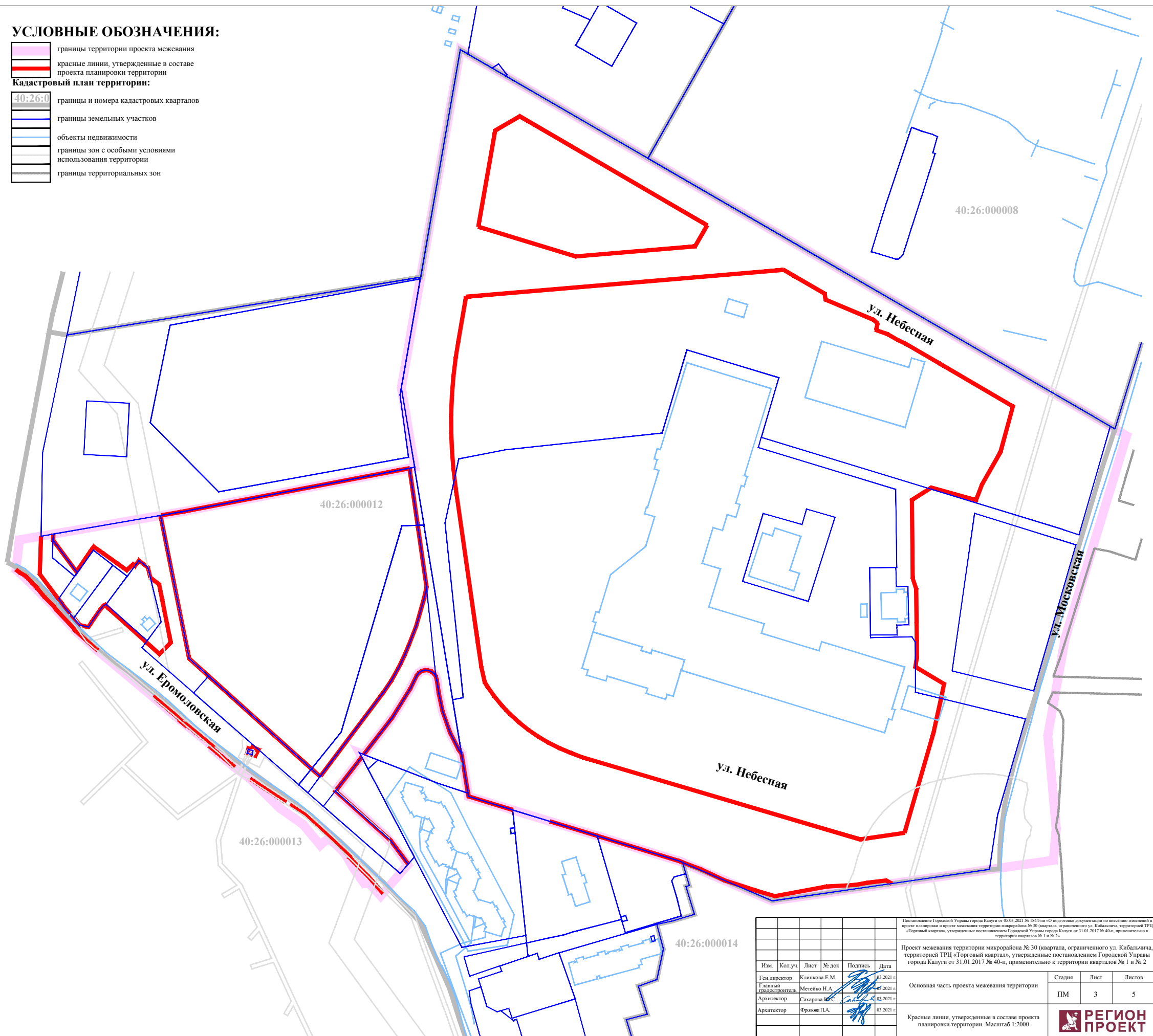
- границы территории проекта межевания
- Кадастровый план территории:**
- 40:26:00 границы и номера кадастровых кварталов
- границы земельных участков
- объекты недвижимости
- границы зон с особыми условиями использования территории
- границы территориальных зон
- Границы существующих элементов планировочной структуры:**
- микрорайонов
- кварталов
- улично-дорожной сети
- Границы планируемых элементов планировочной структуры:**
- кварталов
- территории, предназначенной для размещения линейных объектов
- улично-дорожной сети
- территории общего пользования



					Постановление Городской Управы города Калуги от 03.03.2021 № 1844-пн «О подготовке документации по внесению изменений и проекту планировки и проекту межевания территории микрорайона № 30 (квартал, ограниченного ул. Кибальчича, территорией ТРЦ «Торговый квартал», утвержденные постановлением Городской Управы города Калуги от 31.01.2017 № 40-п, применительно к территории кварталов № 1 и № 2»					
					Проект межевания территории микрорайона № 30 (квартала, ограниченного ул. Кибальчича, территорией ТРЦ «Торговый квартал», утвержденные постановлением Городской Управы города Калуги от 31.01.2017 № 40-п, применительно к территории кварталов № 1 и № 2					
Изм.	Кол.уч.	Лист	Этап	Подпись	Дата					
					03.2021 г.	Основная часть проекта планировки межевания	Стадия	Лист	Листов	
					07.2021 г.		Границы существующих и планируемых элементов планировочной структуры. Масштаб 1:2000	ПМ	2	5
					02.2021 г.					
					03.2021 г.					
						РЕГИОН ПРОЕКТ				

УСЛОВНЫЕ ОБОЗНАЧЕНИЯ:

-  границы территории проекта межевания
-  красные линии, утвержденные в составе проекта планировки территории
- Кадастровый план территории:**
-  границы и номера кадастровых кварталов
-  границы земельных участков
-  объекты недвижимости
-  границы зон с особыми условиями использования территории
-  границы территориальных зон



					Постановление Городской Управы города Калуги от 05.03.2021 № 1844-пн «О подготовке документации по внесению изменений в проект планировки и проект межевания территории микрорайона № 30 (квартала, ограниченного ул. Кибальчича, территорией ТРЦ «Торговый квартал», утвержденные постановлением Городской Управы города Калуги от 31.01.2017 № 40-п, применительно к территории кварталов № 1 и № 2»					
					Проект межевания территории микрорайона № 30 (квартала, ограниченного ул. Кибальчича, территорией ТРЦ «Торговый квартал», утвержденные постановлением Городской Управы города Калуги от 31.01.2017 № 40-п, применительно к территории кварталов № 1 и № 2					
Изм.	Кол.уч.	Лист	№ док.	Подпись	Дата	Основная часть проекта межевания территории	Стадия	Лист	Листов	
							ПМ	3	5	
							Красные линии, утвержденные в составе проекта планировки территории. Масштаб 1:2000			



